

ŽEMĖS SKLYPO FORMAVIMO IR PERTVARKYMO PROJEKTAS AIŠKINAMASIS RAŠTAS

SKLYPO:

kadastrinė vietovė	6655 Paliūniškio
kadastrinis blokas	10
kadastrinis Nr. plane	44

Savininkai (naudotojai):

Privatūs asmenys

SKLYPO VIETA:

Gatvė, namo Nr.	-
Kaimas (miestelis)	Katininės k.
Seniūnija	Panevėžio sen.
Miestas (rajonas)	Panevėžio r.

AIŠKINAMASIS RAŠTAS

ĮVADAS

Planavimo organizatorius: Panevėžio rajono savivaldybė;

Planavimo iniciatorius: privatus asmuo;

Projekto rengėjas: UAB „Aukštaitijos matininkas“;

Formuojamas žemės sklypas: Panevėžio r. sav., Panevėžio sen., Katininės k.;

Projekto tikslas: atidalyti žemės sklypą tarp bendraturčių į atskirus žemės sklypus;

Projekto Nr. ŽPDRIS sistemoje: ZSFP-160659;

Dokumentai, kuriais vadovaujantis rengiamas projektas:

1. Panevėžio rajono savivaldybės teritorijos bendrasis planas (reg. Nr. 000661001024; 2008-07-03 patvirtintas Panevėžio rajono savivaldybės tarybos sprendimu Nr. T-154);
2. Panevėžio rajono savivaldybės administracijos direktoriaus įsakymas, 2025 m. sausio 15 d., Nr. A – 24 „Dėl žemės sklypo formavimo ir pertvarkymo projekto rengimo“;
3. Panevėžio rajono savivaldybės administracijos Architektūros skyriaus 2025-01-30 Nr. TP. 032-25-Ž, parengti žemės sklypų formavimo ir pertvarkymo projekto rengimo reikalavimai;
4. AB „Amber Grid 2025-01-29 Nr. 7-124-(3.1-145 E), parengti žemės sklypų formavimo ir pertvarkymo projekto rengimo reikalavimai;
5. AB „Energijos skirstymo operatorius“ inžineriniai tinklai, Panevėžio regionas 2025-01-22 Nr. 160659, parengti žemės sklypų formavimo ir pertvarkymo projekto rengimo reikalavimai;
6. „Magistralinio dujotiekio įrengimo ir plėtros taisyklės“, patvirtintos Lietuvos Respublikos energetikos ministro įsakymu Nr. 1-12, 2014-01-28 (2017-06-28, Nr. 1-169 redakcija);
7. „Magistralinių dujotiekių apsaugos taisyklės“, patvirtintos Lietuvos Respublikos energetikos ministro įsakymu Nr. 1-213, 2010-07-16 (2020-11-24, Nr. 1-380 redakcija);
8. Lietuvos Respublikos specialiųjų žemės naudojimo sąlygų įstatymu, Nr. XIII-2166, 2019-06-06;
9. Lietuvos Respublikos teritorijų planavimo įstatymas (Žin., 1995-12-30, Nr. 107-2391);
10. Lietuvos Respublikos žemės įstatymas (Žin., 1994-05-06, Nr. 34-620);
11. Žemės sklypų formavimo ir pertvarkymo projektų rengimo ir įgyvendinimo taisyklėmis patvirtintomis Lietuvos Respublikos žemės ūkio ministro ir Lietuvos Respublikos aplinkos ministro 2004 m. spalio 4 d. įsakymu Nr. 3D- 452/D1-513 (Lietuvos Respublikos žemės ūkio ministro ir Lietuvos Respublikos aplinkos ministro 2014 m. sausio 2 d. įsakymo Nr. 3D-1/D1-1 redakcija);

12. Nekilnojamojo turto registro centrinio duomenų banko išrašai;
13. Kiti teritorijų planavimą reglamentuojantys įsakymai, nutarimai, taisyklės.

I. ESAMOS SITUACIJOS ANALIZĖ

Pertvarkomas žemės sklypas:

miškų ūkio paskirties žemės sklypas (13,3878 ha), kadastrinis Nr. 6655/0010:44, kuris yra Panevėžio r. sav., Panevėžio sen., Katininės k.

Žemės sklypo formavimo ir pertvarkymo projekto tikslas – miškų ūkio paskirties žemės sklypą, kadastrinis Nr. 6655/0010:44, atidalyti tarp bendraturčių į du žemės sklypus, nekeičiant jų pagrindinės žemės naudojimo paskirties ir naudojimo būdo.

Sklype, kad. Nr. 6655/0010:44, neįregistruotos NTR specialiosios žemės naudojimo sąlygos:

nėra.

Sklype, kad. Nr. 6655/0010:44, įregistruotos NTR specialiosios žemės naudojimo sąlygos:

107 - Magistralinių dujotiekių ir naftotiekių (produktotiekių) apsaugos zonos (III skyrius, penktasis skirsnis) (9155 m²). Teritorijos unikalus Nr. 100408575.

107 - Magistralinių dujotiekių ir naftotiekių (produktotiekių) apsaugos zonos (III skyrius, penktasis skirsnis) (4715 m²). Teritorijos unikalus Nr. 100407761.

163 - Paviršinių vandens telkinių apsaugos zonos (VI skyrius, septintasis skirsnis)(593 m²). Teritorijos unikalus Nr. 100841175.

163 - Paviršinių vandens telkinių apsaugos zonos (VI skyrius, septintasis skirsnis)(598 m²). Teritorijos unikalus Nr. 100841035.

164 - Paviršinių vandens telkinių pakrantės apsaugos juostos (VI skyrius, aštuntasis skirsnis) (598 m²). Teritorijos unikalus Nr. 100816131.

164 - Paviršinių vandens telkinių pakrantės apsaugos juostos (VI skyrius, aštuntasis skirsnis) (593 m²). Teritorijos unikalus Nr. 100813983.

171 - Magistralinių dujotiekių vietovės klasių teritorijos (III skyrius, septintasis skirsnis) (42599 m²). Teritorijos unikalus Nr. 100406804.

171 - Magistralinių dujotiekių vietovės klasių teritorijos (III skyrius, septintasis skirsnis) (47274 m²). Teritorijos unikalus Nr. 100406416.

Sklype, kad. Nr. 6655/0010:44, registruoti servitutai: nėra.

Žemės sklype, kad. Nr. 6655/0010:44, įregistruoti šie statiniai: nėra.

Žemės sklypo, kad. Nr. 6655/0010:44, naudmenų eksplikacija iki pertvarkymo, lentelė:

Formuojamo žemės sklypo (sklypų) žemės naudmenų eksplikacija (ha) iki pertvarkymo														
Žemės sklypo Nr.	Bendras plotas (ha)	Žemės ūkio naudmenos				miškai	krūmai	keliai						
		iš viso	aria ma	sodai	pievos			iš viso	iš jų servitutiniai	užstatyta teritorija	vandens	kita žemė	nusausinta žemė	
6655/10:44	13,3878	0,5023	-	-	0,5023	12,8855	-	-	-	-	-	-	-	-

Gretimi žemės sklypai lentelė:

Gretimybė	Sklypo kadastrinis Nr.	Žemės sklypo pagrindinė naudojimo paskirtis ir naudojimo būdas	Nuosavybės forma (savininkas)	Matavimo tipas
1-4	6655/0010:38	Miškų ūkio; ūkinių miškų sklypai	LR	Kadastriniai matavimai
4-9	6688/8001:2	Kita; susisiekimo ir inžinerinių tinklų koridorių teritorijos	LR	Kadastriniai matavimai
9-12	6682/8001:3	Kita; susisiekimo ir inžinerinių tinklų koridorių teritorijos	LR	Kadastriniai matavimai
12-17	VŽ	-	-	-
17-1	6655/0010:38	Miškų ūkio; ūkinių miškų sklypai	LR	Kadastriniai matavimai

Planuojama teritorija patenka į gamtinio karkaso zoną (žr. 1 pav.) – regioninio transisteminio stabilizavimo ašys (geoekologinės takoskyros) – tai teritorijos, jungiančios ypatinga ekologine svarba bei jautrumu pasižyminčias vietas: upių aukštupius, vandenskyras, aukštumų ežerynus, kalvynus, pelkynus, bei požeminių vandenų intensyvaus maitinimo plotus. Jos palaiko bendrąją gamtinio kraštovaizdžio ekologinę pusiausvyrą.

Planuojama teritorija patenka į pakelės infrastruktūros plėtros zoną - čia leistina bet kuri ūkinė veikla, neprieštaraujanti teisės aktuose nustatytiems apribojimams. Teritorijos skirtos inžineriniams tinklams ir objektams įrengti, inžinerinėms komunikacijoms plėtoti.

Taip pat planuojama teritorija patenka į inžinerinės infrastruktūros koridorių – šalia pertvarkomo žemės sklypo ir pertvarkomame žemės sklype, kad. Nr. 6655/0010:44, yra paklotas magistralinis dujotiekis. Dalis planuojamos teritorijos patenka į magistralinio dujotiekio apsaugos

zoną (po 25 m į abi puses nuo vamzdyno ašies) ir į magistralinio dujotiekio pirmos vietovės klasės teritoriją (po 200 m į abi puses nuo vamzdyno ašies).

Pertvarkomas žemės sklypas yra Natura 2000 (buveinių apsaugai svarbios teritorijos) zonoje.

II. PROJEKTO SPRENDINIAI

Žemės sklypo formavimo ir pertvarkymo projektas parengtas ortofotografiniame žemėlapyje (ORT10LT_2009_2010). Žemės sklypas suformuotas pagal Lietuvos Respublikos žemės ūkio ministro ir Lietuvos Respublikos aplinkos ministro 2004 m. spalio 04 d. įsakymu Nr. 3D-452/D1-513 „Dėl žemės sklypų formavimo ir pertvarkymo projektų rengimo ir įgyvendinimo taisyklių patvirtinimo“ (Žin., 2004, Nr. 149-5420; 2007, Nr. 63-2430). Pertvarkomas žemės sklypas buvo kartografuojamas vietovėje naudojantis GPS prietaisu HIPer SR, LKS-94 koordinacių sistemoje.

Pertvarkomas žemės sklypas, kurio kadastrinis Nr. 6655/0010:44, yra geodeziškai matuotas, todėl projektuojant žemės sklypus pasinaudota Registrų centro duomenų bazėje tvarkomo žemės sklypo įklotomis ribomis, kaimyninių žemės sklypų ribomis bei magistralinių dujotiekių inžinerinių statinių ribomis (magistralinis dujotiekis Vilnius – Panevėžys – Ryga, unikalus Nr. 4400-4035-6690, magistralinis dujotiekis Ivacevičiai – Vilnius – Ryga, unikalus Nr. 4400-2258-2636).

Projekto rengimo metu žemės sklypas, kad. Nr. 6655/0010:44 atidalijamas tarp bendraturčių į du žemės sklypus, kurių projektiniai numeriai 44-1 ir 44-2 (žr. sprendinių plane). Žemės sklypų, projektiniai Nr. 44-1 ir 44-2, pagrindinė žemės naudojimo paskirtis lieka ta pati – miškų ūkio (naudojimo būdas – ūkinių miškų sklypai).

Į projektuojamus žemės sklypus patenkama per gretimus žemės sklypus, kurių kadastriniai Nr. 6682/8001:3, 6688/8001:2, 4 m keliu, kuris NT registre įregistruotas kaip servitutinis (S2) (žr. sprendinių plane, 4 pav.).

Suformuoti žemės sklypai:

PROJ. NR. 44-1:

Sklypo plotas: 6,8111 ha.

Pastaba: naudojamas žemės sklypo plotas padidėjo 1 kv. m, dėl atidalijimo metu atsiradusių tarpinių taškų ir jų apvalinimo.

Pagrindinė žemės naudojimo paskirtis: 710 – Miškų ūkio.

Žemės naudojimo būdas: 307 – Ūkinių miškų sklypai.

Taikomos specialiosios žemės naudojimo sąlygos:

126 - Miško žemė (VI skyrius, trečiasis skirsnis) (68111 m²);

163 - Paviršinių vandens telkinių apsaugos zonos (VI skyrius, septintasis skirsnis). Teritorijos unikalus Nr. 100841175 (593 m²);

163 - Paviršinių vandens telkinių apsaugos zonos (VI skyrius, septintasis skirsnis). Teritorijos unikalus Nr. 100841035 (598 m²);

164 - Paviršinių vandens telkinių pakrantės apsaugos juostos (VI skyrius, aštuntasis skirsnis). Teritorijos unikalus Nr. 100816131 (598 m²);

164 - Paviršinių vandens telkinių pakrantės apsaugos juostos (VI skyrius, aštuntasis skirsnis). Teritorijos unikalus Nr. 100813983 (593 m²).

Siūlomi servitutai: nėra.

Pažymėjimas sprendinių plane, gretimybės: pažymėjimas plane 1-2-3-4-5-6-7-8-9-10-19-20-1. Šiaurinėje ir rytinėje pusėse žemės sklypas ribojasi su kadastriškai matuotu žemės sklypu, kad. Nr. 6655/0010:38. Pietinėje pusėje su kadastriškai matuotais žemės sklypais, kad. Nr. 6688/8001:2, 6682/8001:3, ir vakarinėje pusėje su formuojamu žemės sklypu, proj. Nr. 44-2.

Duomenys apie eksploatuojamus statinius: nėra.

PROJ. NR. 44-2:

Sklypo plotas: 6,5768 ha.

Pagrindinė žemės naudojimo paskirtis: 710 – Miškų ūkio.

Žemės naudojimo būdas: 307 – Ūkinių miškų sklypai.

Taikomos specialiosios žemės naudojimo sąlygos:

107 - Magistralinių dujotiekių ir naftotiekių (produktotiekių) apsaugos zonos (III skyrius, penktasis skirsnis) (9155 m²). Teritorijos unikalus Nr. 100408575;

107 - Magistralinių dujotiekių ir naftotiekių (produktotiekių) apsaugos zonos (III skyrius, penktasis skirsnis) (4715 m²). Teritorijos unikalus Nr. 100407761;

126 - Miško žemė (VI skyrius, trečiasis skirsnis) (60745 m²);

171 - Magistralinių dujotiekių vietovės klasių teritorijos (III skyrius, septintasis skirsnis) (42599 m²). Teritorijos unikalus Nr. 100406804;

171 - Magistralinių dujotiekių vietovės klasių teritorijos (III skyrius, septintasis skirsnis) (47274 m²). Teritorijos unikalus Nr. 100406416.

Pastaba: magistralinių dujotiekių ir naftotiekių (produktotiekių) apsaugos zonos (III skyrius,

penktasis skirsnis) ir magistralinių dujotiekių vietovės klasių teritorijos (III skyrius, septintasis skirsnis), apsaugos zonos nustatytos pasinaudojus Registrų centro duomenų bazėje esančiomis įregistruotomis magistralinių dujotiekių apsaugos zonų ribomis.

Siūlomi servitutai:

222 - Servitutas - teisė tiesti, aptarnauti, naudoti požemines, antžemines komunikacijas (tarnaujantis daiktas); pažymėjimas plane S. Servituto ribos - po 10 metrų į abi puses nuo magistralinio dujotiekių vamzdžio ašies. Magistralinio dujotiekių unikalus Nr. 4400-4035-6690. Servituto plotas 4471 kv. m.

222 - Servitutas - teisė tiesti, aptarnauti, naudoti požemines, antžemines komunikacijas (tarnaujantis daiktas); pažymėjimas plane S1. Servituto ribos - po 10 metrų į abi puses nuo magistralinio dujotiekių vamzdžio ašies. Magistralinio dujotiekių unikalus Nr. 4400-2258-2636. Servituto plotas 1390 kv. m.

Pažymėjimas sprendinių plane, gretimybės: pažymėjimas plane 10-11-12-13-14-15-16-17-18-19-10. Šiaurinėje pusėje žemės sklypas ribojasi su kadastriškai matuotu žemės sklypu, kad. Nr. 6655/0010:38, rytinėje pusėje su formuojamu žemės sklypu, proj. Nr. 44-1, pietinėje pusėje su kadastriškai matuotu žemės sklypu, kad. Nr. 6682/8001:3, ir vakarinėje pusėje su valstybine žeme.

Duomenys apie eksploatuojamus statinius: nėra.

Žemės sklypų, proj. Nr. 44-1 ir 44-2, naudmenų eksplikacija po pertvarkymo, lentelė:

Formuojamo žemės sklypo (sklypų) žemės naudmenų eksplikacija (ha) po pertvarkymo													
Žemės sklypo Nr.	Bendra s plotas (ha)	Žemės ūkio naudmenos				miškai	krū mai	keliai					
		iš viso	ariama	sodai	pievos			iš viso	iš jų servitu tiniai	užstaty ta teritori ja	vande nys	kita žemė	nusausin ta žemė
44-1	6,8111	-	-	-	-	6,8111	-	-	-	-	-	-	-
44-2	6,5768	0,5023	-	-	0,5023	6,0745	-	-	-	-	-	-	-

● Naujai suformuotuose žemės sklypuose (patenkančiuose į magistralinių dujotiekių vietovės klasės teritorijų ribas) rengiantis projektuoti ir statyti naujus statinius ar įrengti naujus įrenginius, juos rekonstruoti, taip pat sklypus pertvarkant, keičiant pagrindinę tikslinę žemės naudojimo paskirtį ir (ar) naudojimo būdą (-us), ar juose planuojant kitą, SŽNSĮ 34 str. 1 d., Įrengimo ir plėtros taisyklių 18 p. nurodytą veiklą (veiksmus), būtina gauti atitinkamus magistralinių dujotiekių

savininko (AB „Amber Grid“) rašytinius sutikimus (pritarimus) projektinei dokumentacijai, o tais atvejais kai pagal teisės aktus tokia dokumentacija nėra privaloma ir nėra rengiama, – magistralinių dujotiekių savininko rašytinius sutikimus atitinkamai veiklai (veiksmams) visose vietovės klasėse, t. y. bet kurioje teritorijoje, esančioje 200 m ar mažesniu atstumu nuo magistralinių dujotiekių vamzdynų;

- dalis pertvarkomos teritorijos patenka į magistralinių dujotiekių I vietovės klasės teritorijas, kuriose yra taikomi I vietovės klasės užstatymo normatyvai, nurodyti Įrengimo ir plėtros taisyklių 17 p.;

- AB „Amber Grid“ teisės aktų nustatyta tvarka išdavus pritarimą Sklypo formavimo ir pertvarkymo projekto sprendiniams, jis bus susijęs tik su šio projekto rengimo tikslais (Sklypo pertvarkymu) ir nereikš AB „Amber Grid“ sutikimo (pritarimo, suderinimo) statinių Sklype ir jo pagrindu suformuotuose sklypuose (jų dalyse, patenkančiose į magistralinių dujotiekių vietovės klasės teritorijos ribas) projektavimui ir (ar) statybai.

Sklypo kampų koordinatės ir kiti parametrai pateikiami projekto sprendinių erdviniuose duomenyse.

Projekto sprendiniai neigiamo poveikio ekonominei ir socialinei aplinkai nesudaro. Taip pat projekto sprendiniai neigiamo poveikio gamtinei aplinkai ir kraštovaizdžiui nesudaro.

Specialiosios žemės naudojimo sąlygos nustatomos vadovaujantis patvirtintu Lietuvos Respublikos specialiųjų žemės naudojimo sąlygų įstatymu, 2019 m. birželio 06 d. Nr. XIII-2166.

Planuojamoje teritorijoje nenumatoma veikla, kuriai būtų nustatytos sanitarinės apsaugos ir apsaugos zonos, nustatytos pagal 2019-06-06 LRV įstatymą Nr. XIII-2166 „Specialiosios žemės naudojimo sąlygos“.

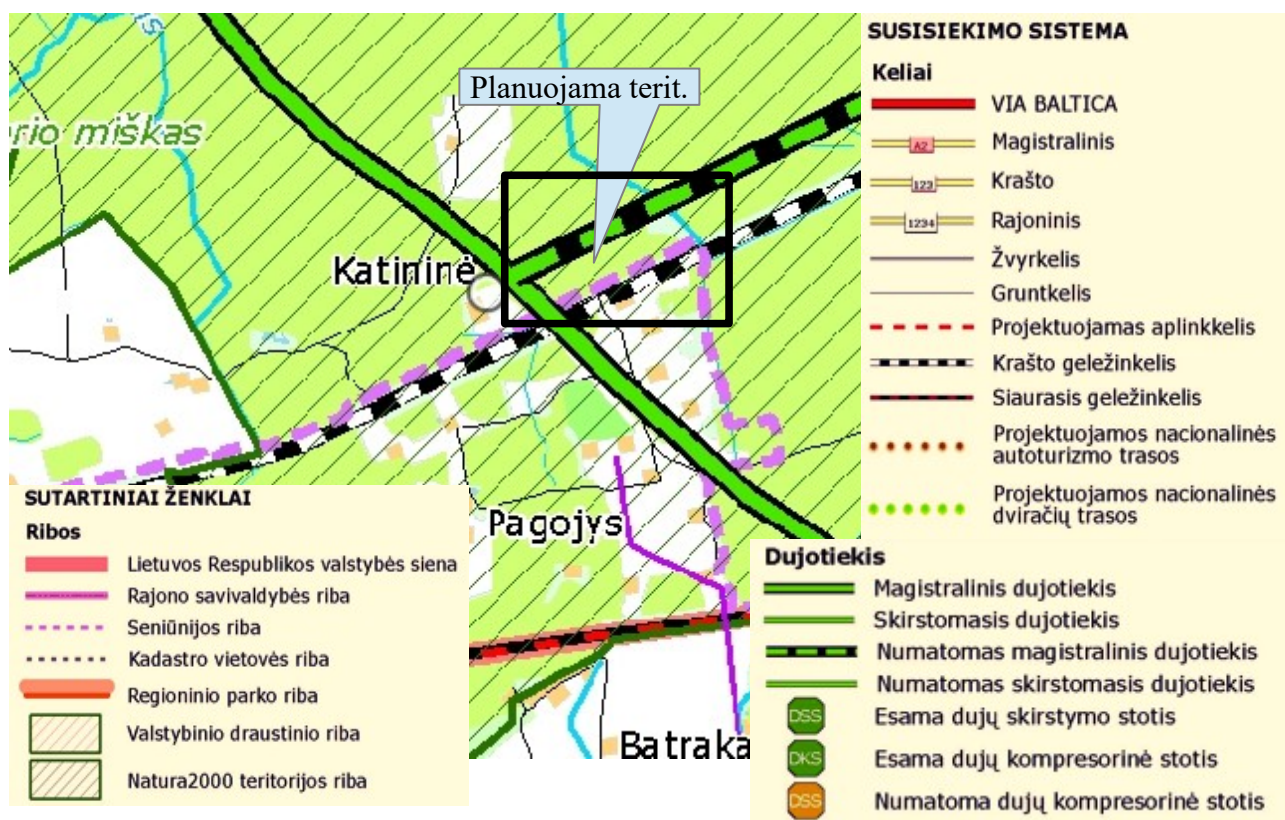
Pastaba: dėl ŽPDRIS sistemos erdvinių duomenų suapvalinimo projekte suprojektuotų žemės sklypų, taikomų specialiųjų žemės naudojimo sąlygų, naudmenų plotai ir koordinatės gali nežymiai skirtis su parengtų kadastrinių matavimų plane nurodytais plotais ir koordinatėmis.



III. IŠTRAUKOS IŠ TERITORIJŲ PLANAVIMO DOKUMENTŲ IR ŽEMĖTVARKOS PLANAVIMO DOKUMENTŲ



1 pav. Ištrauka iš Panevėžio rajono savivaldybės teritorijos bendrojo plano (reg. Nr. 000661001024). Žemės naudojimas.



2 pav. Ištrauka iš Panevėžio rajono savivaldybės teritorijos bendrojo plano (reg. Nr. 000661001024).
 Inžinerinė infrastruktūra ir susisiekimas.



3 pav. Ištrauka iš Panevėžio rajono savivaldybės teritorijos bendrojo plano (reg. Nr. 000661001024). Miškų
 išdėstymo brėžinys.

Planų ar programų ir planuojamos ūkinės veiklos įgyvendinimo poveikio įsteigtoms ar potencialioms „Natura 2000“ teritorijoms reikšmingumo nustatymo tvarkos aprašo 1 priedas

Plano ar programos įgyvendinimo poveikio įsteigtoms ar potencialioms „Natura 2000“ teritorijoms reikšmingumo nustatymo forma

Bendroji dalis:

Plano ar programos rengimo organizatorius: Panevėžio rajono savivaldybė.

Plano ar programos rengimo organizatoriaus pasitelktas konsultantas (-ai): projekto rengėja Laima Samienė (pažymėjimo Nr. 2R-FP-1084).

Plano ar programos pavadinimas ir trumpas apibūdinimas: žemės sklypo, esančio Panevėžio r. sav., Panevėžio sen., Katininės k., kadastro Nr. 6655/0010:44, formavimo ir pertvarkymo projekto rengimas, pagrindinė tikslinė žemės naudojimo paskirtis – Miškų ūkio. **Žemės sklypo formavimo ir pertvarkymo projekto tikslas** – miškų ūkio paskirties žemės sklypą, kadastrinis Nr. 6655/0010:44, atidalyti tarp bendraturčių į du žemės sklypus, nekeičiant jų pagrindinės žemės naudojimo paskirties ir naudojimo būdo. Formuojami du žemės sklypai, **proj. Nr. 44-1**, pagrindinė žemės naudojimo paskirtis: 710 – Miškų ūkio, žemės naudojimo būdas: 307 – Ūkinių miškų sklypai, sklypo plotas: 6,8111 ha ir **proj. Nr. 44-2**, pagrindinė žemės naudojimo paskirtis: 710 – Miškų ūkio, žemės naudojimo būdas: 307 – Ūkinių miškų sklypai, sklypo plotas: 6,5768 ha.

Įsteigtų ar potencialių „Natura 2000“ teritorijų, kurioms galimas poveikis nagrinėjamas, pavadinimai, plotai (ha) ir randami Europos Bendrijos svarbos natūralių buveinių tipai ir (arba) rūšys (ženklų * pažymimos prioritutinės Europos Bendrijos svarbos natūralios buveinės ir rūšys: pertvarkomas žemės sklypas yra Natura 2000 (buveinių apsaugai svarbios teritorijos) zonoje – Žalioji giria (LTPAN0006).

Formuojami žemės sklypai, proj. Nr. 44-1 ir proj. Nr. 44-2, paskirtis miškų ūkio – naudojimo būdas – ūkinių miškų sklypai, patenka į:

1. „Natura 2000“ saugomų teritorijų tinklo buveinių apsaugai svarbią teritoriją – Žalioji giria (LTPAN0006), kurios steigimo tikslas apsaugoti:

- Didysis auksinukas
- Lūšis
- Vėjalandė šilagėlė
- 3150 Natūralūs eutrofiniai ežerai su plūdžių arba aštrių bendrijomis
- 6230 Rūšių turtingi briedgaurnai
- 6270 Rūšių turtingi smilgynai
- 6410 Melvenynai

- 6450 Aliuvinės pievos
- 6510 Šienaujamos mezofitų pievos
- 7110 Aktyvios aukštapelkės
- 7120 Degradavusios aukštapelkės
- 7160 Nekalkingi šaltiniai ir šaltiniuotos pelkės
- 9010 Vakarų taiga
- 9020 Plačialapių ir mišrūs miškai
- 9050 Žolių turtingi eglynai
- 9070 Medžiais apaugusios ganyklos
- 9080 Pelkėti lapuočių miškai
- 91D0 Pelkiniai miškai
- 91E0 Aliuviniai miškai

Žemės sklype, proj. Nr. 44-1, registruota buveinė – 9050 Žolių turtingi eglynai.

Žemės sklype, proj. Nr. 44-2, registruotos buveinės – 9050 Žolių turtingi eglynai; 9080 Pelkėti lapuočių miškai.

Kiti patvirtinti, rengiami ar įgyvendinami planai ar programos įsteigtose ar potencialiose „Natura 2000“ teritorijose: -

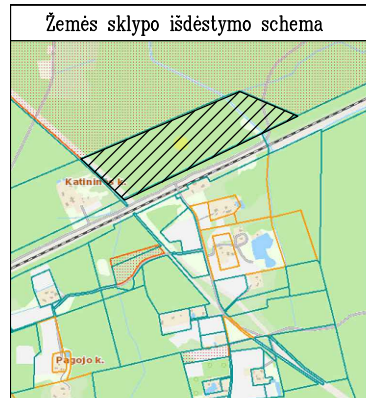
Veiklos analizė			
A dalis		B dalis	
Aspektai	Pastabos	Atskirų veiklos aspektų poveikio reikšmingumas (<i>reikšmingas/ nereikšmingas/ nežinomas</i>)	Pastabos
<p>Individualūs plano ar programos aspektai (pavieniui ar kartu su kitais planais ar programomis) ar jų kombinacijos, kurie gali daryti poveikį įsteigtoms ar potencialioms „Natura 2000“ teritorijoms¹:</p> <ul style="list-style-type: none"> • numatoma teritorijos vystymo bendroji erdvinė koncepcija: <i>miškų ūkio paskirties žemės sklypas padalinamas į du atkirus turtinius vienetus: Miškų ūkio (Ūkinių miškų sklypai).</i> • numatomi teritorijos naudojimo funkciniai prioritetai: <i>teritorija ir toliau naudojama miškų ūkio paskirties žemei, užtikrinant tvarų miškų naudojimą, apsaugą ir priežiūrą. Sklypų padalijimas nekeičia pagrindinės žemės naudojimo paskirties ir atitinka galiojančius teritorijų planavimo dokumentus.</i> • numatomi teritorijos tvarkymo, reglamentavimo, naudojimo ir apsaugos principai/ypatumai: <i>Vadovaujantis Panevėžio rajono savivaldybės teritorijos bendrojo plano sprendiniais, planuojami žemės sklypai, proj. Nr. 44-1 ir proj. Nr. 44-2, priklauso ūkinių miškų grupei. Teritorija tvarkoma ir naudojama vadovaujantis Lietuvos Respublikos miškų įstatymo, Miškų tvarkymo taisyklių ir kitų galiojančių teisės aktų nuostatomis. Ūkiniuose miškuose leidžiama vykdyti miškų ūkio veiklą, įskaitant miško atkūrimą, priežiūrą ir naudojimą, užtikrinant tvarų miškų naudojimą, miško išteklių atkūrimą bei aplinkos apsaugą.</i> <p><i>Teritorijoje taikomi miškų apsaugos reikalavimai, siekiant išsaugoti dirvožemį, biologinę įvairovę ir kraštovaizdį.</i></p> <ul style="list-style-type: none"> • statybų mastas (dydis): <i>Statybos nenumatomos. Žemės sklypo formavimo ir pertvarkymo projektu nenumatomas naujų statinių ar inžinerinių objektų įrengimas. Teritorija naudojama miškų ūkio paskirties žemei pagal galiojančius teisės aktus.</i> • žemės paėmimo poreikis, teritorijos dydis (ha), kur numatoma keisti pagrindinę žemės tikslinę paskirtį, nurodant, iš kokios paskirties į kokią: <i>paėmimo poreikio požymių nėra.</i> • atstumas nuo įsteigtų ar potencialių „Natura 2000“ teritorijų arba pagrindinių teritorijų vertybių: <i>planuojami žemės sklypai, proj. Nr. 44-1 ir proj. Nr. 44-2, yra „Natura 2000“ saugomų teritorijų tinklo buveinių apsaugai svarbią teritoriją – Žalioji giria (LTPAN0006), zonoje. Projektu numatomas sklypo padalijimas nekeičiant žemės naudojimo paskirties ir veiklos pobūdžio, laikantis saugomoms teritorijoms taikomų teisės aktų reikalavimų.</i> 			

<ul style="list-style-type: none"> • resursų poreikiai (dideli energijos ar gamtos išteklių poreikiai): <i>sprendinių įgyvendinimas nesąlygoja energijos ar gamtos išteklių poreikių.. Projektu nenumatoma nauja ūkinė veikla, statybos ar intensyvus teritorijos naudojimas. Teritorija ir toliau naudojama miškų ūkio paskirties žemei pagal galiojančius teisės aktus.</i> • emisijos (į žemę, vandenį, orą), įskaitant triukšmą: <i>sprendinių įgyvendinimas nesąlygoja energijos ar gamtos išteklių poreikių.</i> 			
<ul style="list-style-type: none"> • įgyvendinimo ir eksploatacijos metu susidarysiantis didelis atliekų kiekis (nurodyti kategoriją): <i>projektu nenumatoma statyba ar kita veikla, kuri lemų atliekų susidarymą. Atliekų susidarymas nenumatomas.</i> • uždarymo (veiklos nutraukimo) metu susidarysiantis didelis atliekų kiekis (nurodant kategoriją): <i>nenumatomas veiklos nutraukimas.</i> • numatomi didelės apimties žemės kasybos darbai: <i>nenumatomi.</i> • numatomi fiziniai aplinkos pokyčiai: <i>nenumatomi.</i> • transportavimo poreikiai: <i>nenumatomi.</i> • statybos, eksploataavimo, uždarymo trukmė: <i>nenumatoma nauja ūkinė veikla, statybos ar intensyvus teritorijos naudojimas.</i> • kiti aspektai ar jų kombinacijos (organizatoriaus nuožiūra): <i>nėra.</i> 			

Pastaba: 1) ¹ – Netaikoma aspektams, kai planuose ar programose sprendiniai šiais aspektais nenumatomi.

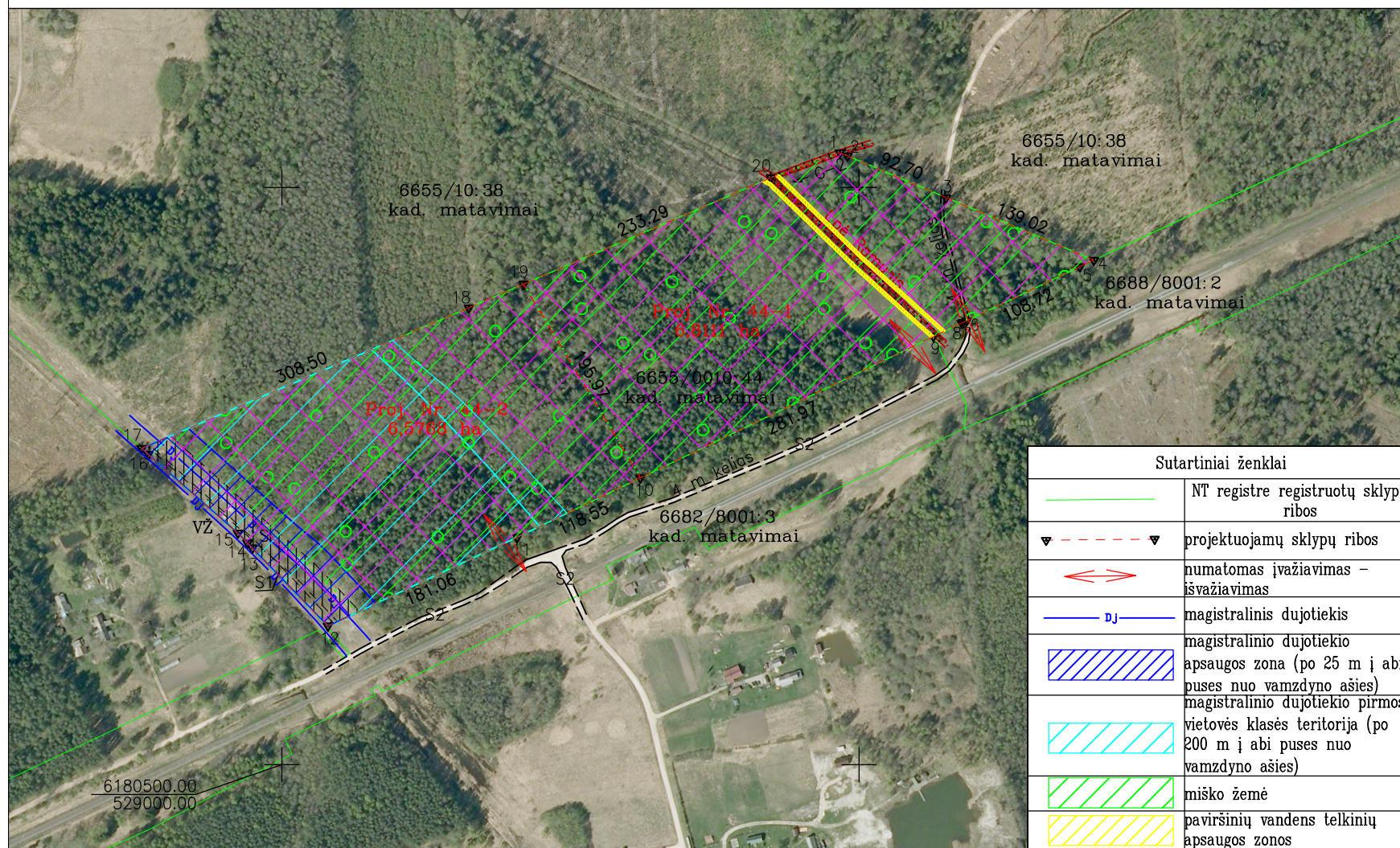
Veiklos sąlygojamų teritorijų pokyčių analizė			
A dalis		B dalis	
Teritorijų pokyčiai	Pastabos	Teritorijų pokyčių reikšmingumo įvertinimas (<i>nereikšmingas/mažai reikšmingas/reikšmingas</i>)	Pastabos
<p>Tikėtini teritorijų pokyčiai, jų priežastys ir juos sukeliančios veiklos rūšys:¹</p> <ul style="list-style-type: none"> • natūralių buveinių tipų ploto ir (arba) rūšių buveinių ploto sumažėjimas: <i>žemės sklype, proj. Nr. 44-1, inventorizuotos Europos Bendrijos svarbos natūralios buveinės – 9050 Žolių turtingi eglynai; žemės sklype, proj. Nr. 44-2 - 9050 Žolių turtingi eglynai; 9080 Pelkėti lapuočių miškai.</i> • didelis rūšių trikdymas: <i>netrikdoma.</i> • natūralių buveinių ar rūšių užimtų plotų suskaidymas: <i>neskaidoma.</i> • rūšių ar populiacijų tankumo sumažėjimas: <i>nemažinama.</i> • invazinių rūšių išplitimas: <i>nenumatomas, kadangi sprendiniai nėra susiję su invazinėmis rūšimis.</i> • medžiojamųjų gyvūnų ir verslinę reikšmę turinčių žuvų rūšių išteklių kitimas: <i>nekintamas</i> • gyvūnų maitinimosi, migracijos, veisimosi ar žiemojimo vietų suardymas: <i>neardoma.</i> 			

- | | | |
|--|--|--|
| <ul style="list-style-type: none">• hidrologinio režimo pokyčiai, įskaitant vandens cheminių ir fizinių savybių kaitą, eutrofikacijos padidėjimą daugiamečių bei metinių vandens lygio svyravimų apimtį bei periodiškumo pokyčius: <i>nekintamas</i>.• žemės naudmenų struktūros ir vyraujančių žemės ūkio kultūrų pokyčiai, miško kirtimai (pagal plotą ir iškertamos medienos tūrius), sausinamos žemės plotas (ha): <i>žemės sklypuose proj. Nr. 44-1 ir 44-2 (miškų ūkio paskirties sklypai) miškų kirtimai neplanuojami, miško paklotė nebus pažeidžiama</i>.• gruntinio vandens slūgsojimo gylio pakeitimai, reljefo pakeitimai: <i>nekintamas</i>.• eolinių procesų pasikeitimas, erozijos suaktyvėjimas: <i>nekintamas</i>.• kiti pokyčiai (organizatoriaus nuožiūra): <i>nenumatomi</i> | | |
|--|--|--|



ŽEMĖS SKLYPO (SKLYPŲ) FORMAVIMO IR PERTVARKYMO PROJEKTAS M 1:5000 SPRENDINIŲ BRĖŽINYS

FORMUOJAMOS TERITORIJOS BENDRAS PLOTAS 133879 m²



Sutartiniai ženklai	
	NT registre registruotų sklypų ribos
	projektuojamų sklypų ribos
	numatomas įvažiavimas - išvažiavimas
	magistralinis dujotiekis
	magistralinio dujotiekio apsaugos zona (po 25 m į abi puses nuo vamzdyno ašies)
	magistralinio dujotiekio pirmos vietovės klasės teritorija (po 200 m į abi puses nuo vamzdyno ašies)
	miško žemė
	paviršinių vandens telkinių apsaugos zonos
	paviršinių vandens telkinių pakrantės apsaugos juostos siūlomas servitutas - teisė tiesti, aptarnauti, naudoti požemines, antžemines komunikacijas (tarnaujantis daiktas) (po 10 m į abi puses nuo magistralinio dujotiekio vamzdyno ašies) (S, S1)
	Natura 2000 (BAST)
S2	servitutinis 4 m kelias

Kadastras:	vietovė	Paliūniškio				blokas				sklypas			
Žemės sklypo kadastras Nr.:		6	6	5	5	0	0	1	0	0	0	4	4
Gatvė, namo Nr.	-												
Kaimas (miestelis)	Katininės k.												
Seniūnija	Panevėžio sen.												
Miestas (rajonas)	Panevėžio r.												

Žemės sklypo (sklypų) pagrindinė žemės naudojimo paskirtis ir būdas iki pertvarkymo			
Žemės sklypo Nr.	plotas m2	pagrindinė žemės naudojimo paskirtis	būdas
6655/0010:44	133878	710 - Miškų ūkio	-
Žemės sklypo (sklypų) pagrindinė žemės naudojimo paskirtis ir būdas po pertvarkymo			
Žemės sklypo Nr.	plotas m2	pagrindinė žemės naudojimo paskirtis	būdas
Proj. Nr. 44-1	68111	710 - Miškų ūkio	307 - Ūkinių miškų sklypai
Proj. Nr. 44-2	65768	710 - Miškų ūkio	307 - Ūkinių miškų sklypai

Gretimybė	Linijos ilgis (m)	Gretimo žemės sklypo kadastras Nr.	Pastabos
Proj. Nr. 44-1			
1-2	7,29	6655/0010:38	-
2-3	92,70	6655/0010:38	-
3-4	139,02	6655/0010:38	-
4-5	13,32	6688/8001:2	-
5-6	108,72	6688/8001:2	-
6-7	3,56	6688/8001:2	-
7-8	1,32	6688/8001:2	-
8-9	26,90	6688/8001:2	-
9-10	281,97	6682/8001:3	-
10-19	195,97	-	Proj. Nr. 44-2
19-20	233,29	6655/0010:38	-
20-1	63,46	6655/0010:38	-
Proj. Nr. 44-2			
10-11	118,55	6682/8001:3	-
11-12	181,06	6682/8001:3	-
12-13	94,03	-	VŽ
13-14	6,10	-	VŽ
14-15	11,99	-	VŽ
15-16	103,24	-	VŽ
16-17	7,68	-	VŽ
17-18	308,50	6655/0010:38	-
18-19	51,69	6655/0010:38	-
19-10	195,97	-	Proj. Nr. 44-1

UAB "Aukštaitijos matininkas"

Lauko g. 7, Panevėžys, mob. 0615 99401, info@aukstaitijasmatininkas.lt
Įm. kodas: 300126315; PVM mok. kodas: LT100003700811

Pareigos	Vardas, pavardė	Kvalifikacijos pažymėjimo data ir numeris	Parašas	Data (A.V.)
Projektuotoja	Laima Samienė	2R-FP-1084		2026-02-05

Naudojamos naujosios kartografinės medžiagos oficialus pavadinimas - M 10000 skaitmeninio rastro ortofotografinis žemėlapis ORTOFIL_2008_2010 06/02-09 nomenklatūriniai lapai, licencinė sutartis 2010-08-18 Nr. ORTOFIL-057. Licencinė sutartis 2010-08-18 Nr. ORTOFIL-057. Institucija, kuri moka, disponuoja šia kartografinė medžiaga, paraišimas, šios kartografinės medžiagos sukūrimo metai - Nacionalinė žemės tarnyba prie ŽŪM, 2009 m.

KOORDINACIŲ ŽINIARAŠTIS

Koordinacių sistema LKS-94			
Taško Nr.	Kodas	X	Y
1	R	6181030.16	529483.29
2	R	6181027.43	529490.05
3	R	6180991.30	529575.42
4	R	6180937.12	529703.45
5	R	6180931.50	529691.37
6	R	6180884.65	529593.26
7	R	6180883.14	529590.04
8	R	6180882.58	529588.84
9	R	6180871.00	529564.56
10	R	6180748.50	529310.59
11	R	6180697.00	529203.81
12	R	6180620.21	529039.84
13	R	6180687.66	528974.32
14	R	6180692.04	528970.08
15	R	6180700.64	528961.72
16	R	6180768.82	528884.20
17	R	6180773.94	528878.47
18	R	6180895.86	529161.86
19	R	6180916.29	529209.34
20	R	6181008.49	529423.64

Formuojamo žemės sklypo (sklypų) žemės naudmenų eksplikacija (ha) iki žemės sklypo pertvarkymo														
Žemės sklypo savininko/naudotojo vardas, pavardė ar pavadinimas	Žemės sklypo Nr.	bendras plotas (ha)	Žemės ūkio naudmenos				miškai	krūmai	keliai					
			iš viso	ariama	sodai	pievos			iš viso	iš jų servitutiniai	užstatyta teritorija	vandenys	kita žemė	nusausinta žemė
Privatus asmenys	6655/0010:44	13,3878	0,5023	-	-	0,5023	12,8855	-	-	-	-	-	-	-

Formuojamo žemės sklypo (sklypų) žemės naudmenų eksplikacija (ha) po žemės sklypo pertvarkymo														
Žemės sklypo savininko/naudotojo vardas, pavardė ar pavadinimas	Žemės sklypo Nr.	bendras plotas (ha)	Žemės ūkio naudmenos				miškai	krūmai	keliai					
			iš viso	ariama	sodai	pievos			iš viso	iš jų servitutiniai	užstatyta teritorija	vandenys	kita žemė	nusausinta žemė
Privatus asmuo	Proj. Nr. 44-1	6,8111	-	-	-	-	6,8111	-	-	-	-	-	-	-
Privatus asmenys	Proj. Nr. 44-2	6,5768	0,5023	-	-	0,5023	6,0745	-	-	-	-	-	-	-

Duomenys apie žemės naudojimo apribojimus iki žemės sklypo (sklypų) pertvarkymo neįregistruoti NT registre			
Eil. Nr.	Kodas	Apribojimai	Žemės plotas, m ²
1	2	3	4
-	-	-	-

Duomenys apie žemės naudojimo apribojimus iki žemės sklypo (sklypų) pertvarkymo įregistruoti NT registre			
Eil. Nr.	Kodas	Apribojimai	Žemės plotas, m ²
1	2	3	4
1	107	Magistralinių dujotiekių ir naftotiekių (produktotiekių) apsaugos zonos (III skyrius, penktasis skirsnis). Teritorijos unikalus Nr. 100408575	9155
2	107	Magistralinių dujotiekių ir naftotiekių (produktotiekių) apsaugos zonos (III skyrius, penktasis skirsnis). Teritorijos unikalus Nr. 100407761	4715
3	171	Magistralinių dujotiekių vietovės klasių teritorijos (III skyrius, septintasis skirsnis). Teritorijos unikalus Nr. 100406804	42599
4	171	Magistralinių dujotiekių vietovės klasių teritorijos (III skyrius, septintasis skirsnis). Teritorijos unikalus Nr. 100406416	47274
5	163	Paviršinių vandens telkinių apsaugos zonos (VI skyrius, septintasis skirsnis). Teritorijos unikalus Nr. 100841175	593
6	163	Paviršinių vandens telkinių apsaugos zonos (VI skyrius, septintasis skirsnis). Teritorijos unikalus Nr. 100841035	598
7	164	Paviršinių vandens telkinių pakrantės apsaugos juostos (VI skyrius, aštuntasis skirsnis). Teritorijos unikalus Nr. 100816131	598
8	164	Paviršinių vandens telkinių pakrantės apsaugos juostos (VI skyrius, aštuntasis skirsnis). Teritorijos unikalus Nr. 100813983	593

Duomenys apie žemės naudojimo apribojimus po žemės sklypo (sklypų) pertvarkymo			
Eil. Nr.	Kodas	Apribojimai	Žemės plotas, m ²
1	2	3	4
Proj. Nr. 44-1			
1	126	Miško žemė (VI skyrius, trečiasis skirsnis)	68111
2	163	Paviršinių vandens telkinių apsaugos zonos (VI skyrius, septintasis skirsnis). Teritorijos unikalus Nr. 100841175	593
3	163	Paviršinių vandens telkinių apsaugos zonos (VI skyrius, septintasis skirsnis). Teritorijos unikalus Nr. 100841035	598
4	164	Paviršinių vandens telkinių pakrantės apsaugos juostos (VI skyrius, aštuntasis skirsnis). Teritorijos unikalus Nr. 100816131	598
5	164	Paviršinių vandens telkinių pakrantės apsaugos juostos (VI skyrius, aštuntasis skirsnis). Teritorijos unikalus Nr. 100813983	593
Proj. Nr. 44-2			
1	107	Magistralinių dujotiekių ir naftotiekių (produktotiekių) apsaugos zonos (III skyrius, penktasis skirsnis). Teritorijos unikalus Nr. 100408575	9155
2	107	Magistralinių dujotiekių ir naftotiekių (produktotiekių) apsaugos zonos (III skyrius, penktasis skirsnis). Teritorijos unikalus Nr. 100407761	4715
3	126	Miško žemė (VI skyrius, trečiasis skirsnis)	60745
4	171	Magistralinių dujotiekių vietovės klasių teritorijos (III skyrius, septintasis skirsnis). Teritorijos unikalus Nr. 100406804	42599
5	171	Magistralinių dujotiekių vietovės klasių teritorijos (III skyrius, septintasis skirsnis). Teritorijos unikalus Nr. 100406416	47274

SIŪLOMI SERVITUTAI			
Žemės sklypo Nr.	Kodas	Servituto rūšis	Plotas, m ²
Proj. Nr. 44-2	222	Servitutas – teisė tiesti, aptarnauti, naudoti požemines, antžemines komunikacijas (tarnaujantis daiktas); pažymėjimas plane S. Servituto ribos – po 10 metrų į abi puses nuo magistralinio dujotiekio vamzdyno ašies. Magistralinio dujotiekio unikalus Nr. 4400-4035-6690	4471
Proj. Nr. 44-2	222	Servitutas – teisė tiesti, aptarnauti, naudoti požemines, antžemines komunikacijas (tarnaujantis daiktas); pažymėjimas plane S1. Servituto ribos – po 10 metrų į abi puses nuo magistralinio dujotiekio vamzdyno ašies. Magistralinio dujotiekio unikalus Nr. 4400-2258-2636	1390