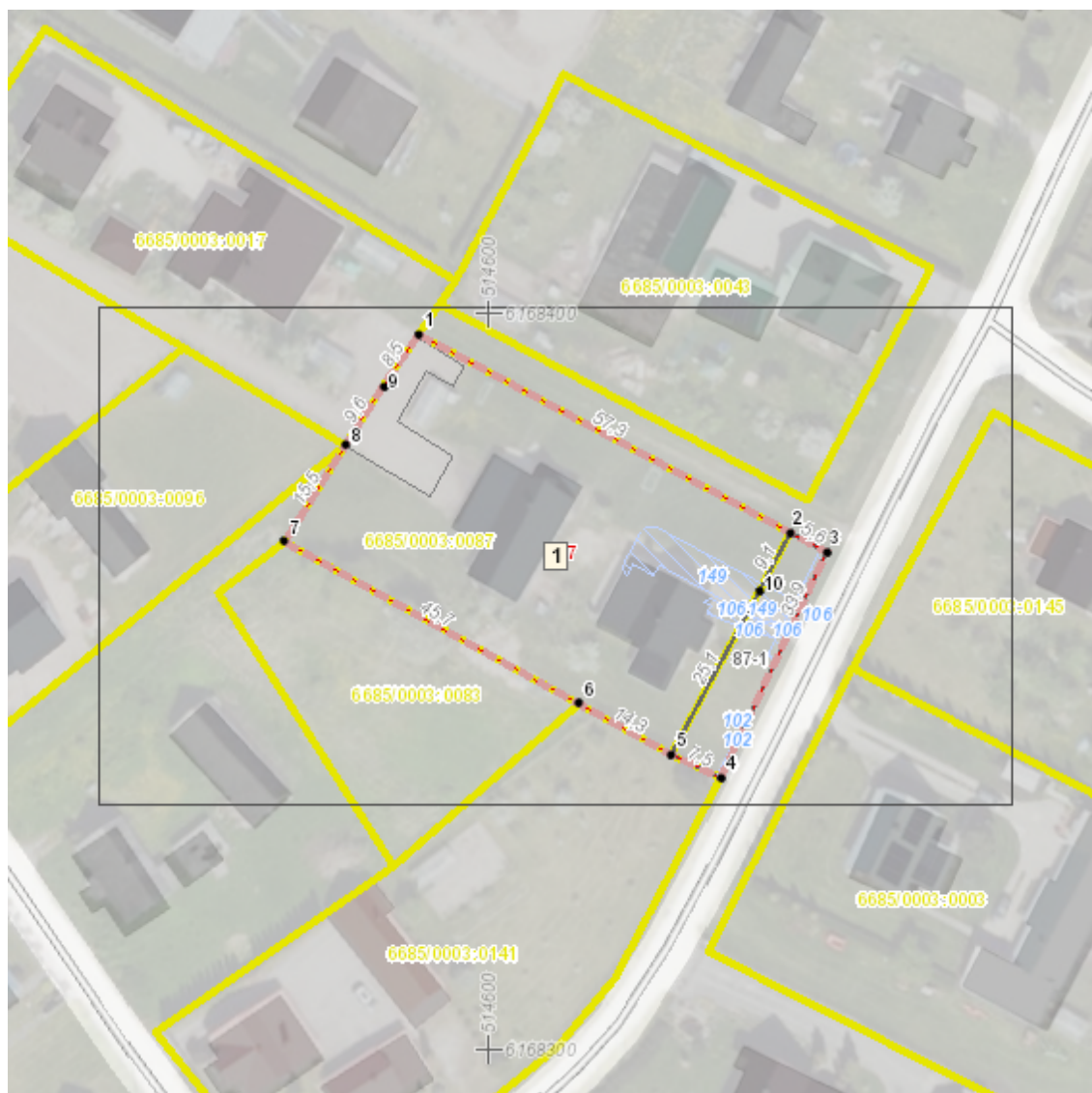


## Žemės sklypų formavimo projekto sprendinių brėžinys

Iniciatorius (-ai): \*\*\*  
Organizatorius: Panevėžio rajono savivaldybė  
Projekto rengėjas: \*\*\*  
Žemės sklypo adresas: Panevėžio apskr., Panevėžio rajono sav., Upytės sen., Upytės k.,  
Darbininkų g. 20  
Žemės sklypo (sklypų)  
kadastro Nr.(plotas, ha): 6685/0003:0087 (0,1990ha)

Brėžinys sugeneruotas: 2026-03-29

### Situacijos schema, lapų išdėstymas



## Sutartiniai ženklai

-  Projektuojamų žemės sklypų ribų posūkio taškų koordinatės
-  Galiojimo riba
-  Kiti sklypai
-  Formuojami privatūs žemės sklypai
-  Formuojami valstybinės žemės sklypai
-  Formuojami savivaldybių žemės sklypai
-  Formuojami mišrios nuosavybės žemės sklypai
-  Laisvos valstybinės žemės plotai po sklypų formavimo
-  Matmenys
-  Projektuojamų sklypų linijų ilgiai
-  Tarpiniai projektuojami žemės sklypai
-  Servitutai
-  Plotai, kuriuose numatoma miško žemę paversti kitomis naudmenomis
-  Esami sklypai
-  Laisvos valstybinės žemės plotai iki projektavimo
-  Žemės naudmenos

## Žemėlapyje naudojamų duomenų autorių teisės

GDR10LT - Lietuvos Respublikos teritorijos M 1:10 000 georeferencinių erdvinių duomenų rinkinys © Nacionalinė žemės tarnyba prie Aplinkos ministerijos  
ORT10LT - Lietuvos Respublikos teritorijos M 1:10 000 skaitmeninis rastrinis ortofotografinis žemėlapis

Žemės sklypų formavimo projekto  
sprendinių brėžinys

1 Lapas. M 1:500

