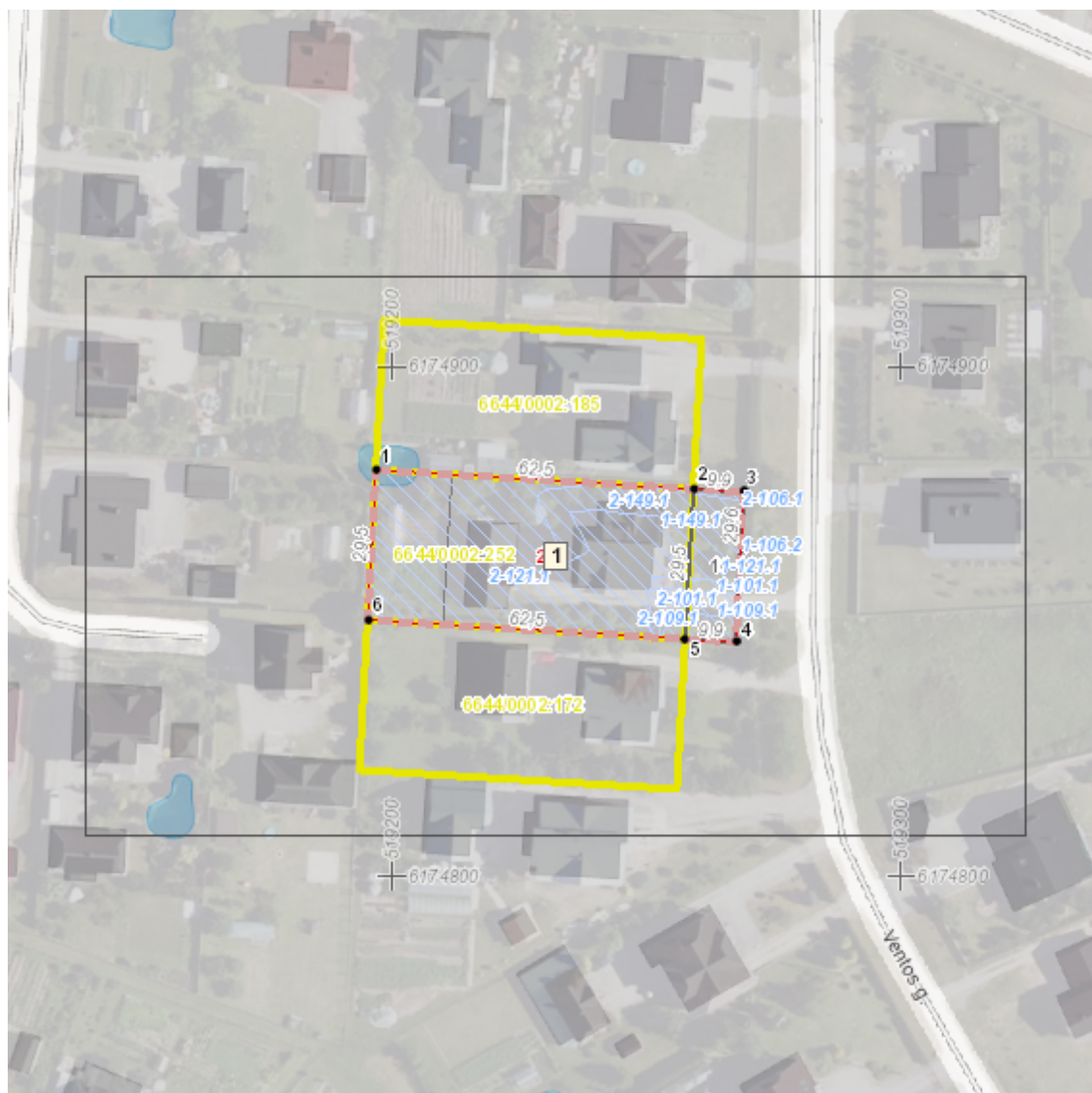


Žemės sklypų formavimo projekto sprendinių brėžinys

Iniciatorius (-ai): ***
Organizatorius: Panevėžio rajono savivaldybė
Projekto rengėjas: ***
Žemės sklypo adresas: Panevėžio apskr., Panevėžio rajono sav., Panevėžio sen., Molainių k., Ventos g. 11
Žemės sklypo (sklypų) kadastro Nr.(plotas, ha): 6644/0002:0252 (0,2137ha)

Brėžinys sugeneruotas: 2026-03-19

Situacijos schema, lapų išdėstymas



Sutartiniai ženklai

-  Projektuojamų žemės sklypų ribų posūkio taškų koordinatės
-  Galiojimo riba
-  Kiti sklypai
-  Formuojami privatūs žemės sklypai
-  Formuojami valstybinės žemės sklypai
-  Formuojami savivaldybių žemės sklypai
-  Formuojami mišrios nuosavybės žemės sklypai
-  Laisvos valstybinės žemės plotai po sklypų formavimo
-  Matmenys
-  Projektuojamų sklypų linijų ilgiai
-  Tarpiniai projektuojami žemės sklypai
-  Servitutai
-  Plotai, kuriuose numatoma miško žemę paversti kitomis naudmenomis
-  Esami sklypai
-  Laisvos valstybinės žemės plotai iki projektavimo
-  Žemės naudmenos

Žemėlapyje naudojamų duomenų autorių teisės

GDR10LT - Lietuvos Respublikos teritorijos M 1:10 000 georeferencinių erdvinių duomenų rinkinys © Nacionalinė žemės tarnyba prie Aplinkos ministerijos
ORT10LT - Lietuvos Respublikos teritorijos M 1:10 000 skaitmeninis rastrinis ortofotografinis žemėlapis

Žemės sklypų formavimo projekto
sprendinių brėžinys

1 Lapas. M 1:500

