

## Žemės sklypų formavimo projekto sprendinių brėžinys

Iniciatorius (-ai): \*\*\*

Organizatorius: Panevėžio rajono savivaldybė

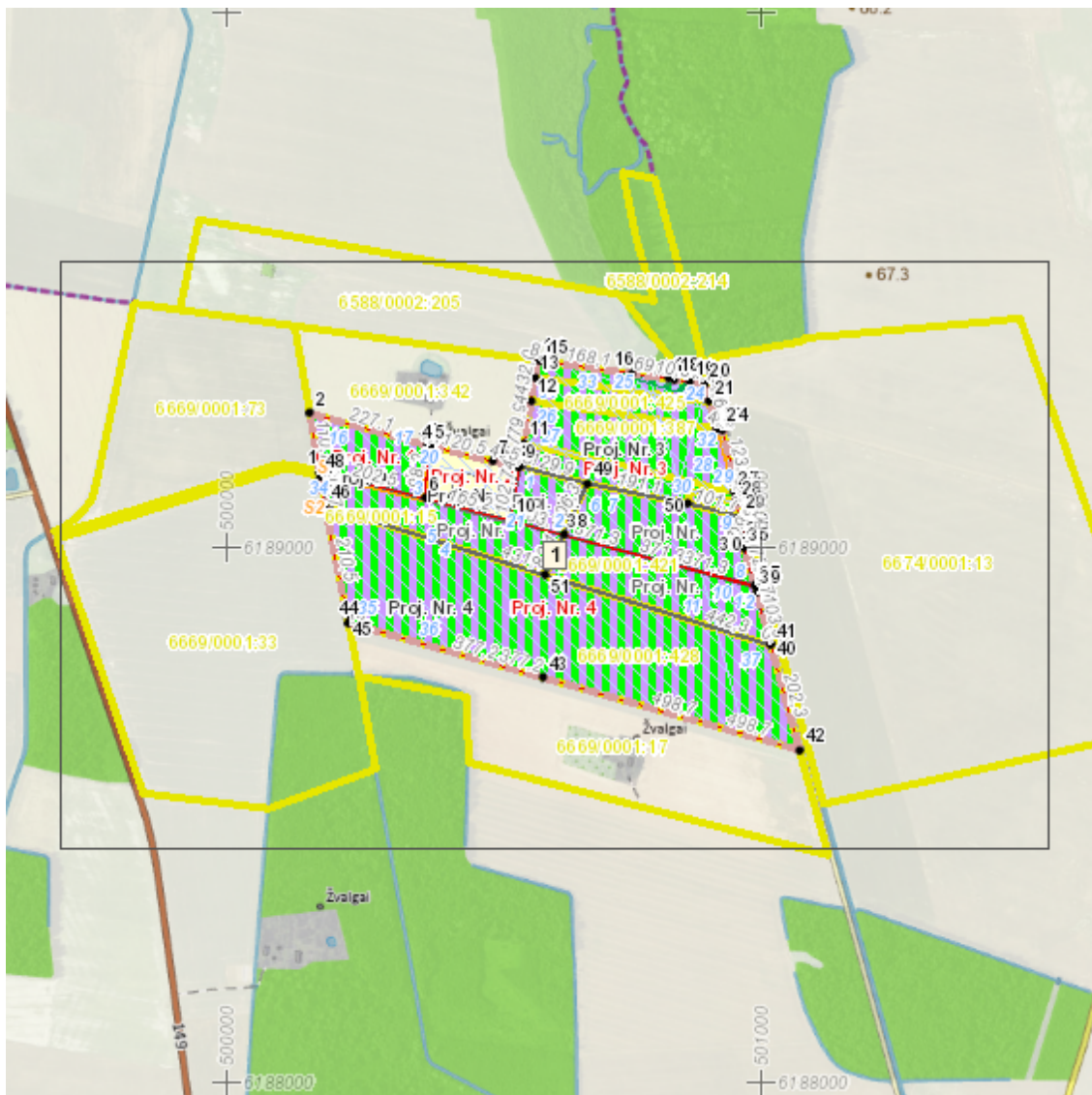
Projekto rengėjas: \*\*\*

Žemės sklypo adresas: Panevėžio apskr., Panevėžio r. sav., Smilgių sen., Žvalgų k., 3;  
Panevėžio apskr., Panevėžio r. sav., Smilgių sen., Žvalgų k.

Žemės sklypo (sklypų) kadastro Nr.(plotas, ha): 6669/0001:0413 (0,2208ha), 6669/0001:0417 (1,0259ha), 6669/0001:0421 (7,3777ha), 6669/0001:0415 (1,5800ha), 6669/0001:0428 (16,1163ha), 6669/0001:0387 (3,6879ha), 6669/0001:0015 (8,2163ha), 6669/0001:0425 (1,5633ha)

Brėžinys sugeneruotas: 2025-10-21

### Situacijos schema, lapų išdėstymas



## Sutartiniai ženklai

-  Projektuojamų žemės sklypų ribų posūkio taškų koordinatės
-  Galiojimo riba
-  Kiti sklypai
-  Formuojami privatūs žemės sklypai
-  Formuojami valstybinės žemės sklypai
-  Formuojami savivaldybių žemės sklypai
-  Formuojami mišrios nuosavybės žemės sklypai
-  Laisvos valstybinės žemės plotai po sklypų formavimo
-  Matmenys
-  Projektuojamų sklypų linijų ilgiai
-  Tarpiniai projektuojami žemės sklypai
-  Servitutai
-  Plotai, kuriuose numatoma miško žemę paversti kitomis naudmenomis
-  Esami sklypai
-  Laisvos valstybinės žemės plotai iki projektavimo
-  Žemės naudmenos

## Žemėlapyje naudojamų duomenų autorių teisės

GDR10LT - Lietuvos Respublikos teritorijos M 1:10 000 georeferencinių erdvinių duomenų rinkinys © Nacionalinė žemės tarnyba prie Aplinkos ministerijos  
ORT10LT - Lietuvos Respublikos teritorijos M 1:10 000 skaitmeninis rastrinis ortofotografinis žemėlapis

Žemės sklypų formavimo projekto  
sprendinių brėžinys

1 Lapas. M 1:5000

