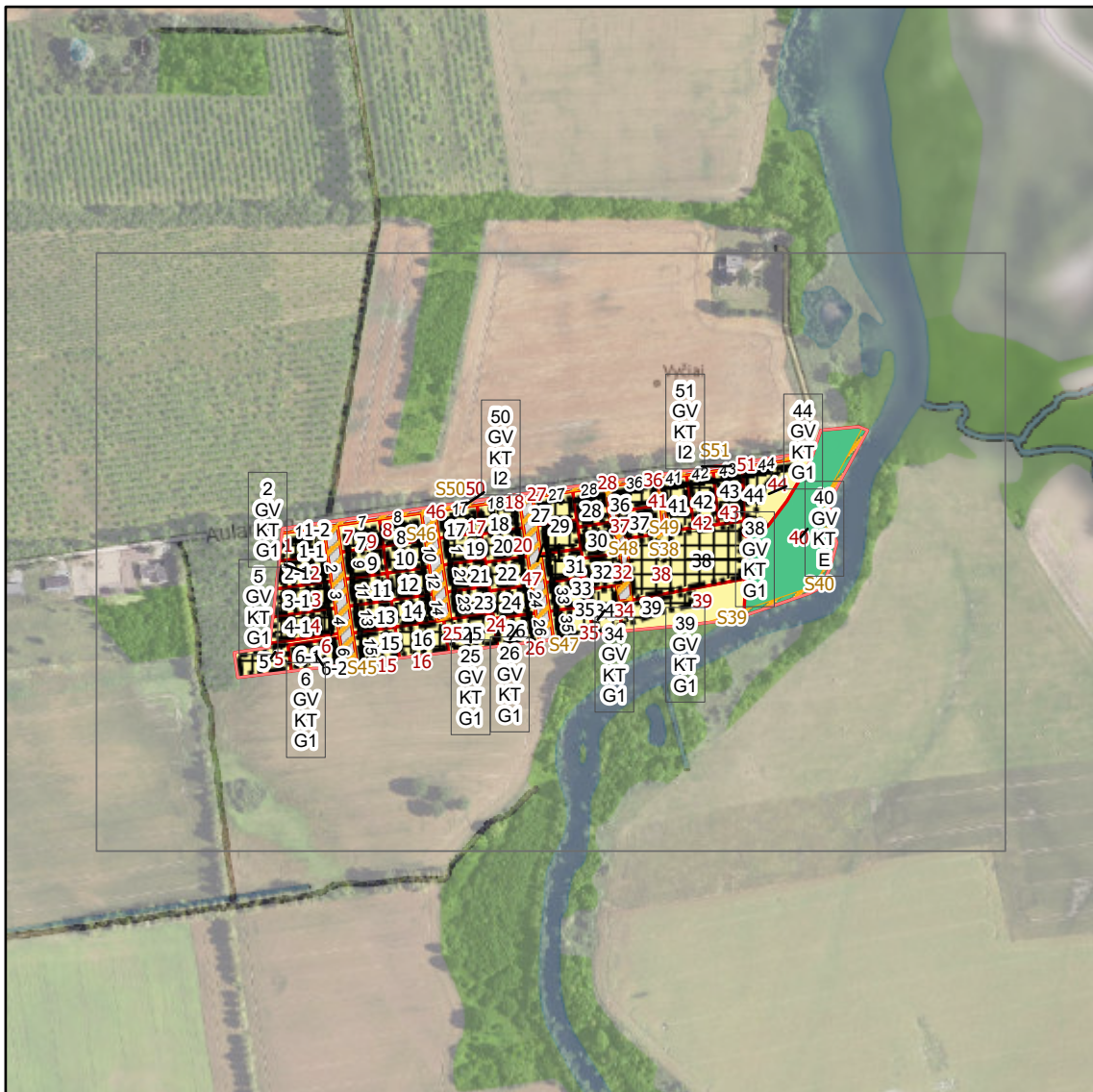


**Žemės sklypų, kadastro Nr. 6613/0003:519, Nr. 6613/0003:928,
Nr. 6613/0003:930 ir Nr. 6613/0003:931, Panevėžio r. sav.,
Velžio sen., Vyčių k., detalusis planas Nr. K-VT-66-24-268**

Brėžinys suformuotas automatiškai TPDRIS sistemoje: 2025-05-13 16:53
Dokumento identifikatorius: 35198781

Planuojama teritorija: 6,5948 ha
Planavimo rūšis: Kompleksinis, Detalusis planas

Situacijos schema, lapų išdėstymas





Eil. Nr.	Objekto tipas	Numeris TPD	Vieta, dydis	Atributinė informacija
48	dp_reglam_z	1	Plotas: 0,0964ha	NR=1 NAUD_TIP=GV PAGR_PASK=KT NAUD_BUD=G1 MAX_INTENS=0.4000000059604645 MAX_TANKIS=30 MAX_TU_TAN= MAX_AUK_M=10.0 MIN_AUK_M= MAX_AUK_KA= MAX_AB_ALT=68.5 MAX_AUK_SK=3 MIN_AUK_SK=1 UZST_TIP=su UZST_TIP_A= MIN_APZELD=50 MAX_SKL_PL= MIN_SKL_PL= APRASYM= VAIZD=G1 SL=k d dp_reglam_z
9	dp_reglam_z	2	Plotas: 0,1113ha	NR=2 NAUD_TIP=GV PAGR_PASK=KT NAUD_BUD=G1 MAX_INTENS=0.4000000059604645 MAX_TANKIS=29 MAX_TU_TAN= MAX_AUK_M=10.0 MIN_AUK_M= MAX_AUK_KA= MAX_AB_ALT=68.5 MAX_AUK_SK=3 MIN_AUK_SK=1 UZST_TIP=su UZST_TIP_A= MIN_APZELD=50 MAX_SKL_PL= MIN_SKL_PL= APRASYM= VAIZD=G1 SL=k d dp_reglam_z
43	dp_reglam_z	3	Plotas: 0,1261ha	NR=3 NAUD_TIP=GV PAGR_PASK=KT NAUD_BUD=G1 MAX_INTENS=0.4000000059604645 MAX_TANKIS=27 MAX_TU_TAN= MAX_AUK_M=10.0 MIN_AUK_M= MAX_AUK_KA= MAX_AB_ALT=68.5 MAX_AUK_SK=3 MIN_AUK_SK=1 UZST_TIP=su UZST_TIP_A= MIN_APZELD=50 MAX_SKL_PL= MIN_SKL_PL= APRASYM= VAIZD=G1 SL=k d dp_reglam_z
40	dp_reglam_z	4	Plotas: 0,1318ha	NR=4 NAUD_TIP=GV PAGR_PASK=KT NAUD_BUD=G1 MAX_INTENS=0.4000000059604645 MAX_TANKIS=27 MAX_TU_TAN= MAX_AUK_M=10.0 MIN_AUK_M= MAX_AUK_KA= MAX_AB_ALT=68.5 MAX_AUK_SK=3 MIN_AUK_SK=1 UZST_TIP=su UZST_TIP_A= MIN_APZELD=50 MAX_SKL_PL= MIN_SKL_PL= APRASYM= VAIZD=G1 SL=k d dp_reglam_z
44	dp_reglam_z	5	Plotas: 0,1322ha	NR=5 NAUD_TIP=GV PAGR_PASK=KT NAUD_BUD=G1 MAX_INTENS=0.4000000059604645 MAX_TANKIS=27 MAX_TU_TAN= MAX_AUK_M=10.0 MIN_AUK_M= MAX_AUK_KA= MAX_AB_ALT=68.5 MAX_AUK_SK=3 MIN_AUK_SK=1 UZST_TIP=su UZST_TIP_A= MIN_APZELD=50 MAX_SKL_PL= MIN_SKL_PL= APRASYM= VAIZD=G1 SL=k d dp_reglam_z
4	dp_reglam_z	6	Plotas: 0,1077ha	NR=6 NAUD_TIP=GV PAGR_PASK=KT NAUD_BUD=G1 MAX_INTENS=0.4000000059604645 MAX_TANKIS=30 MAX_TU_TAN= MAX_AUK_M=10.0 MIN_AUK_M= MAX_AUK_KA= MAX_AB_ALT=68.5 MAX_AUK_SK=3 MIN_AUK_SK=1 UZST_TIP=su UZST_TIP_A= MIN_APZELD=50 MAX_SKL_PL= MIN_SKL_PL= APRASYM= VAIZD=G1 SL=k d dp_reglam_z
28	dp_reglam_z	7	Plotas: 0,09ha	NR=7 NAUD_TIP=GV PAGR_PASK=KT NAUD_BUD=G1 MAX_INTENS=0.4000000059604645 MAX_TANKIS=30 MAX_TU_TAN= MAX_AUK_M=10.0 MIN_AUK_M= MAX_AUK_KA= MAX_AB_ALT=68.5 MAX_AUK_SK=3 MIN_AUK_SK=1 UZST_TIP=su UZST_TIP_A= MIN_APZELD=50 MAX_SKL_PL= MIN_SKL_PL= APRASYM= VAIZD=G1 SL=k d dp_reglam_z
35	dp_reglam_z	8	Plotas: 0,09ha	NR=8 NAUD_TIP=GV PAGR_PASK=KT NAUD_BUD=G1 MAX_INTENS=0.4000000059604645 MAX_TANKIS=30 MAX_TU_TAN= MAX_AUK_M=10.0 MIN_AUK_M= MAX_AUK_KA= MAX_AB_ALT=68.5 MAX_AUK_SK=3 MIN_AUK_SK=1 UZST_TIP=su UZST_TIP_A= MIN_APZELD=50 MAX_SKL_PL= MIN_SKL_PL= APRASYM= VAIZD=G1 SL=k d dp_reglam_z
1	dp_reglam_z	9	Plotas: 0,09ha	NR=9 NAUD_TIP=GV PAGR_PASK=KT NAUD_BUD=G1 MAX_INTENS=0.4000000059604645 MAX_TANKIS=30 MAX_TU_TAN= MAX_AUK_M=10.0 MIN_AUK_M= MAX_AUK_KA= MAX_AB_ALT=68.5 MAX_AUK_SK=3 MIN_AUK_SK=1 UZST_TIP=su UZST_TIP_A= MIN_APZELD=50 MAX_SKL_PL= MIN_SKL_PL= APRASYM= VAIZD=G1 SL=k d dp_reglam_z
36	dp_reglam_z	10	Plotas: 0,09ha	NR=10 NAUD_TIP=GV PAGR_PASK=KT NAUD_BUD=G1 MAX_INTENS=0.4000000059604645 MAX_TANKIS=30 MAX_TU_TAN= MAX_AUK_M=10.0 MIN_AUK_M= MAX_AUK_KA= MAX_AB_ALT=68.5 MAX_AUK_SK=3 MIN_AUK_SK=1 UZST_TIP=su UZST_TIP_A= MIN_APZELD=50 MAX_SKL_PL= MIN_SKL_PL= APRASYM= VAIZD=G1 SL=k d dp_reglam_z

Eil. Nr.	Objekto tipas	Numeris TPD	Vieta, dydis	Atributinė informacija
26	dp_reglam_z	11	Plotas: 0,09ha	NR=11 NAUD_TIP=GV PAGR_PASK=KT NAUD_BUD=G1 MAX_INTENS=0.4000000059604645 MAX_TANKIS=30 MAX_TU_TAN= MAX_AUK_M=10.0 MIN_AUK_M= MAX_AUK_KA= MAX_AB_ALT=68.5 MAX_AUK_SK=3 MIN_AUK_SK=1 UZST_TIP=su UZST_TIP_A= MIN_APZELD=50 MAX_SKL_PL= MIN_SKL_PL= APRASYM= VAIZD=G1 SL=k d dp_reglam_z
46	dp_reglam_z	12	Plotas: 0,09ha	NR=12 NAUD_TIP=GV PAGR_PASK=KT NAUD_BUD=G1 MAX_INTENS=0.4000000059604645 MAX_TANKIS=30 MAX_TU_TAN= MAX_AUK_M=10.0 MIN_AUK_M= MAX_AUK_KA= MAX_AB_ALT=68.5 MAX_AUK_SK=3 MIN_AUK_SK=1 UZST_TIP=su UZST_TIP_A= MIN_APZELD=50 MAX_SKL_PL= MIN_SKL_PL= APRASYM= VAIZD=G1 SL=k d dp_reglam_z
27	dp_reglam_z	13	Plotas: 0,09ha	NR=13 NAUD_TIP=GV PAGR_PASK=KT NAUD_BUD=G1 MAX_INTENS=0.4000000059604645 MAX_TANKIS=30 MAX_TU_TAN= MAX_AUK_M=10.0 MIN_AUK_M= MAX_AUK_KA= MAX_AB_ALT=68.5 MAX_AUK_SK=3 MIN_AUK_SK=1 UZST_TIP=su UZST_TIP_A= MIN_APZELD=50 MAX_SKL_PL= MIN_SKL_PL= APRASYM= VAIZD=G1 SL=k d dp_reglam_z
47	dp_reglam_z	14	Plotas: 0,09ha	NR=14 NAUD_TIP=GV PAGR_PASK=KT NAUD_BUD=G1 MAX_INTENS=0.4000000059604645 MAX_TANKIS=30 MAX_TU_TAN= MAX_AUK_M=10.0 MIN_AUK_M= MAX_AUK_KA= MAX_AB_ALT=68.5 MAX_AUK_SK=3 MIN_AUK_SK=1 UZST_TIP=su UZST_TIP_A= MIN_APZELD=50 MAX_SKL_PL= MIN_SKL_PL= APRASYM= VAIZD=G1 SL=k d dp_reglam_z
10	dp_reglam_z	15	Plotas: 0,1018ha	NR=15 NAUD_TIP=GV PAGR_PASK=KT NAUD_BUD=G1 MAX_INTENS=0.4000000059604645 MAX_TANKIS=30 MAX_TU_TAN= MAX_AUK_M=10.0 MIN_AUK_M= MAX_AUK_KA= MAX_AB_ALT=68.5 MAX_AUK_SK=3 MIN_AUK_SK=1 UZST_TIP=su UZST_TIP_A= MIN_APZELD=50 MAX_SKL_PL= MIN_SKL_PL= APRASYM= VAIZD=G1 SL=k d dp_reglam_z
42	dp_reglam_z	16	Plotas: 0,1223ha	NR=16 NAUD_TIP=GV PAGR_PASK=KT NAUD_BUD=G1 MAX_INTENS=0.4000000059604645 MAX_TANKIS=28 MAX_TU_TAN= MAX_AUK_M=10.0 MIN_AUK_M= MAX_AUK_KA= MAX_AB_ALT=68.5 MAX_AUK_SK=3 MIN_AUK_SK=1 UZST_TIP= UZST_TIP_A= MIN_APZELD=50 MAX_SKL_PL= MIN_SKL_PL= APRASYM= VAIZD=G1 SL=k d dp_reglam_z
21	dp_reglam_z	17	Plotas: 0,09ha	NR=17 NAUD_TIP=GV PAGR_PASK=KT NAUD_BUD=G1 MAX_INTENS=0.4000000059604645 MAX_TANKIS=30 MAX_TU_TAN= MAX_AUK_M=10.0 MIN_AUK_M= MAX_AUK_KA= MAX_AB_ALT=68.5 MAX_AUK_SK=3 MIN_AUK_SK=1 UZST_TIP=su UZST_TIP_A= MIN_APZELD=50 MAX_SKL_PL= MIN_SKL_PL= APRASYM= VAIZD=G1 SL=k d dp_reglam_z
22	dp_reglam_z	18	Plotas: 0,0956ha	NR=18 NAUD_TIP=GV PAGR_PASK=KT NAUD_BUD=G1 MAX_INTENS=0.4000000059604645 MAX_TANKIS=30 MAX_TU_TAN= MAX_AUK_M=10.0 MIN_AUK_M= MAX_AUK_KA= MAX_AB_ALT=68.5 MAX_AUK_SK=3 MIN_AUK_SK=1 UZST_TIP=su UZST_TIP_A= MIN_APZELD=50 MAX_SKL_PL= MIN_SKL_PL= APRASYM= VAIZD=G1 SL=k d dp_reglam_z
37	dp_reglam_z	19	Plotas: 0,09ha	NR=19 NAUD_TIP=GV PAGR_PASK=KT NAUD_BUD=G1 MAX_INTENS=0.4000000059604645 MAX_TANKIS=30 MAX_TU_TAN= MAX_AUK_M=10.0 MIN_AUK_M= MAX_AUK_KA= MAX_AB_ALT=68.5 MAX_AUK_SK=3 MIN_AUK_SK=1 UZST_TIP=su UZST_TIP_A= MIN_APZELD=50 MAX_SKL_PL= MIN_SKL_PL= APRASYM= VAIZD=G1 SL=k d dp_reglam_z
11	dp_reglam_z	20	Plotas: 0,0956ha	NR=20 NAUD_TIP=GV PAGR_PASK=KT NAUD_BUD=G1 MAX_INTENS=0.4000000059604645 MAX_TANKIS=30 MAX_TU_TAN= MAX_AUK_M=10.0 MIN_AUK_M= MAX_AUK_KA= MAX_AB_ALT=68.5 MAX_AUK_SK=3 MIN_AUK_SK=1 UZST_TIP=su UZST_TIP_A= MIN_APZELD=50 MAX_SKL_PL= MIN_SKL_PL= APRASYM= VAIZD=G1 SL=k d dp_reglam_z

Eil. Nr.	Objekto tipas	Numeris TPD	Vieta, dydis	Atributinė informacija
49	dp_reglam_z	21	Plotas: 0,09ha	NR=21 NAUD_TIP=GV PAGR_PASK=KT NAUD_BUD=G1 MAX_INTENS=0.4000000059604645 MAX_TANKIS=30 MAX_TU_TAN= MAX_AUK_M=10.0 MIN_AUK_M= MAX_AUK_KA= MAX_AB_ALT=68.5 MAX_AUK_SK=3 MIN_AUK_SK=1 UZST_TIP=su UZST_TIP_A= MIN_APZELD=50 MAX_SKL_PL= MIN_SKL_PL= APRASYM= VAIZD=G1 SL=k d dp_reglam_z
19	dp_reglam_z	22	Plotas: 0,0956ha	NR=22 NAUD_TIP=GV PAGR_PASK=KT NAUD_BUD=G1 MAX_INTENS=0.4000000059604645 MAX_TANKIS=30 MAX_TU_TAN= MAX_AUK_M=10.0 MIN_AUK_M= MAX_AUK_KA= MAX_AB_ALT=68.5 MAX_AUK_SK=3 MIN_AUK_SK=1 UZST_TIP=su UZST_TIP_A= MIN_APZELD=50 MAX_SKL_PL= MIN_SKL_PL= APRASYM= VAIZD=G1 SL=k d dp_reglam_z
38	dp_reglam_z	23	Plotas: 0,09ha	NR=23 NAUD_TIP=GV PAGR_PASK=KT NAUD_BUD=G1 MAX_INTENS=0.4000000059604645 MAX_TANKIS=30 MAX_TU_TAN= MAX_AUK_M=10.0 MIN_AUK_M= MAX_AUK_KA= MAX_AB_ALT=68.5 MAX_AUK_SK=3 MIN_AUK_SK=1 UZST_TIP=su UZST_TIP_A= MIN_APZELD=50 MAX_SKL_PL= MIN_SKL_PL= APRASYM= VAIZD=G1 SL=k d dp_reglam_z
5	dp_reglam_z	24	Plotas: 0,093ha	NR=24 NAUD_TIP=GV PAGR_PASK=KT NAUD_BUD=G1 MAX_INTENS=0.4000000059604645 MAX_TANKIS=30 MAX_TU_TAN= MAX_AUK_M= MIN_AUK_M=10.0 MAX_AUK_KA= MAX_AB_ALT=68.5 MAX_AUK_SK=3 MIN_AUK_SK=1 UZST_TIP=su UZST_TIP_A= MIN_APZELD=50 MAX_SKL_PL= MIN_SKL_PL= APRASYM= VAIZD=G1 SL=k d dp_reglam_z
18	dp_reglam_z	25	Plotas: 0,1267ha	NR=25 NAUD_TIP=GV PAGR_PASK=KT NAUD_BUD=G1 MAX_INTENS=0.4000000059604645 MAX_TANKIS=27 MAX_TU_TAN= MAX_AUK_M=10.0 MIN_AUK_M= MAX_AUK_KA= MAX_AB_ALT=68.5 MAX_AUK_SK=3 MIN_AUK_SK=1 UZST_TIP=su UZST_TIP_A= MIN_APZELD=50 MAX_SKL_PL= MIN_SKL_PL= APRASYM= VAIZD=G1 SL=k d dp_reglam_z
25	dp_reglam_z	26	Plotas: 0,093ha	NR=26 NAUD_TIP=GV PAGR_PASK=KT NAUD_BUD=G1 MAX_INTENS=0.4000000059604645 MAX_TANKIS=30 MAX_TU_TAN= MAX_AUK_M=10.0 MIN_AUK_M= MAX_AUK_KA= MAX_AB_ALT=66.5 MAX_AUK_SK=3 MIN_AUK_SK=1 UZST_TIP=su UZST_TIP_A= MIN_APZELD=50 MAX_SKL_PL= MIN_SKL_PL= APRASYM= VAIZD=G1 SL=k d dp_reglam_z
34	dp_reglam_z	27	Plotas: 0,0903ha	NR=27 NAUD_TIP=GV PAGR_PASK=KT NAUD_BUD=G1 MAX_INTENS=0.4000000059604645 MAX_TANKIS=30 MAX_TU_TAN= MAX_AUK_M=10.0 MIN_AUK_M= MAX_AUK_KA= MAX_AB_ALT=66.0 MAX_AUK_SK=3 MIN_AUK_SK=1 UZST_TIP=su UZST_TIP_A= MIN_APZELD=50 MAX_SKL_PL= MIN_SKL_PL= APRASYM= VAIZD=G1 SL=k d dp_reglam_z
8	dp_reglam_z	28	Plotas: 0,09ha	NR=28 NAUD_TIP=GV PAGR_PASK=KT NAUD_BUD=G1 MAX_INTENS=0.4000000059604645 MAX_TANKIS=30 MAX_TU_TAN= MAX_AUK_M=10.0 MIN_AUK_M= MAX_AUK_KA= MAX_AB_ALT=66.0 MAX_AUK_SK=3 MIN_AUK_SK=1 UZST_TIP=su UZST_TIP_A= MIN_APZELD=50 MAX_SKL_PL= MIN_SKL_PL= APRASYM= VAIZD=G1 SL=k d dp_reglam_z
50	dp_reglam_z	29	Plotas: 0,09ha	NR=29 NAUD_TIP=GV PAGR_PASK=KT NAUD_BUD=G1 MAX_INTENS=0.4000000059604645 MAX_TANKIS=30 MAX_TU_TAN= MAX_AUK_M=10.0 MIN_AUK_M= MAX_AUK_KA= MAX_AB_ALT=66.5 MAX_AUK_SK=3 MIN_AUK_SK=1 UZST_TIP=su UZST_TIP_A= MIN_APZELD=50 MAX_SKL_PL= MIN_SKL_PL= APRASYM= VAIZD=G1 SL=k d dp_reglam_z
30	dp_reglam_z	30	Plotas: 0,09ha	NR=30 NAUD_TIP=GV PAGR_PASK=KT NAUD_BUD=G1 MAX_INTENS=0.4000000059604645 MAX_TANKIS=30 MAX_TU_TAN= MAX_AUK_M=10.0 MIN_AUK_M= MAX_AUK_KA= MAX_AB_ALT=67.5 MAX_AUK_SK=3 MIN_AUK_SK=1 UZST_TIP=su UZST_TIP_A= MIN_APZELD=50 MAX_SKL_PL= MIN_SKL_PL= APRASYM= VAIZD=G1 SL=k d dp_reglam_z

Eil. Nr.	Objekto tipas	Numeris TPD	Vieta, dydis	Atributinė informacija
29	dp_reglam_z	31	Plotas: 0,09ha	NR=31 NAUD_TIP=GV PAGR_PASK=KT NAUD_BUD=G1 MAX_INTENS=0.4000000059604645 MAX_TANKIS=30 MAX_TU_TAN= MAX_AUK_M=10.0 MIN_AUK_M= MAX_AUK_KA= MAX_AB_ALT=67.5 MAX_AUK_SK=3 MIN_AUK_SK=1 UZST_TIP= UZST_TIP_A= MIN_APZELD=50 MAX_SKL_PL= MIN_SKL_PL= APRASYM= VAIZD=G1 SL=k d dp_reglam_z
12	dp_reglam_z	32	Plotas: 0,0906ha	NR=32 NAUD_TIP=GV PAGR_PASK=KT NAUD_BUD=G1 MAX_INTENS=0.4000000059604645 MAX_TANKIS=30 MAX_TU_TAN= MAX_AUK_M=10.0 MIN_AUK_M= MAX_AUK_KA= MAX_AB_ALT=66.5 MAX_AUK_SK=3 MIN_AUK_SK=1 UZST_TIP=su UZST_TIP_A= MIN_APZELD=50 MAX_SKL_PL= MIN_SKL_PL= APRASYM= VAIZD=G1 SL=k d dp_reglam_z
2	dp_reglam_z	33	Plotas: 0,09ha	NR=33 NAUD_TIP=GV PAGR_PASK=KT NAUD_BUD=G1 MAX_INTENS=0.4000000059604645 MAX_TANKIS=30 MAX_TU_TAN= MAX_AUK_M=10.0 MIN_AUK_M= MAX_AUK_KA= MAX_AB_ALT=66.0 MAX_AUK_SK=3 MIN_AUK_SK=1 UZST_TIP=su UZST_TIP_A= MIN_APZELD=50 MAX_SKL_PL= MIN_SKL_PL= APRASYM= VAIZD=G1 SL=k d dp_reglam_z
13	dp_reglam_z	34	Plotas: 0,1052ha	NR=34 NAUD_TIP=GV PAGR_PASK=KT NAUD_BUD=G1 MAX_INTENS=0.4000000059604645 MAX_TANKIS=30 MAX_TU_TAN= MAX_AUK_M=10.0 MIN_AUK_M= MAX_AUK_KA= MAX_AB_ALT=67.5 MAX_AUK_SK=3 MIN_AUK_SK=1 UZST_TIP=su UZST_TIP_A= MIN_APZELD=50 MAX_SKL_PL= MIN_SKL_PL= APRASYM= VAIZD=G1 SL=k d dp_reglam_z
3	dp_reglam_z	35	Plotas: 0,09ha	NR=35 NAUD_TIP=GV PAGR_PASK=KT NAUD_BUD=G1 MAX_INTENS=0.4000000059604645 MAX_TANKIS=30 MAX_TU_TAN= MAX_AUK_M=10.0 MIN_AUK_M= MAX_AUK_KA= MAX_AB_ALT=67.5 MAX_AUK_SK=3 MIN_AUK_SK=1 UZST_TIP=su UZST_TIP_A= MIN_APZELD=50 MAX_SKL_PL= MIN_SKL_PL= APRASYM= VAIZD=G1 SL=k d dp_reglam_z
39	dp_reglam_z	36	Plotas: 0,09ha	NR=36 NAUD_TIP=GV PAGR_PASK=KT NAUD_BUD=G1 MAX_INTENS=0.4000000059604645 MAX_TANKIS=30 MAX_TU_TAN= MAX_AUK_M=10.0 MIN_AUK_M= MAX_AUK_KA= MAX_AB_ALT=67.5 MAX_AUK_SK=3 MIN_AUK_SK=1 UZST_TIP=su UZST_TIP_A= MIN_APZELD=50 MAX_SKL_PL= MIN_SKL_PL= APRASYM= VAIZD=G1 SL=k d dp_reglam_z
16	dp_reglam_z	37	Plotas: 0,0907ha	NR=37 NAUD_TIP=GV PAGR_PASK=KT NAUD_BUD=G1 MAX_INTENS=0.4000000059604645 MAX_TANKIS=30 MAX_TU_TAN= MAX_AUK_M=10.0 MIN_AUK_M= MAX_AUK_KA= MAX_AB_ALT=67.5 MAX_AUK_SK=3 MIN_AUK_SK=1 UZST_TIP= UZST_TIP_A= MIN_APZELD=50 MAX_SKL_PL= MIN_SKL_PL= APRASYM= VAIZD=G1 SL=k d dp_reglam_z
14	dp_reglam_z	38	Plotas: 0,5467ha	NR=38 NAUD_TIP=GV PAGR_PASK=KT NAUD_BUD=G1 MAX_INTENS=0.4000000059604645 MAX_TANKIS=19 MAX_TU_TAN= MAX_AUK_M=10.0 MIN_AUK_M= MAX_AUK_KA= MAX_AB_ALT=65.5 MAX_AUK_SK=3 MIN_AUK_SK=1 UZST_TIP=su UZST_TIP_A= MIN_APZELD=50 MAX_SKL_PL= MIN_SKL_PL= APRASYM= VAIZD=G1 SL=k d dp_reglam_z
7	dp_reglam_z	39	Plotas: 0,3332ha	NR=39 NAUD_TIP=GV PAGR_PASK=KT NAUD_BUD=G1 MAX_INTENS=0.4000000059604645 MAX_TANKIS=20 MAX_TU_TAN= MAX_AUK_M=10.0 MIN_AUK_M= MAX_AUK_KA= MAX_AB_ALT=65.5 MAX_AUK_SK=3 MIN_AUK_SK=1 UZST_TIP=su UZST_TIP_A= MIN_APZELD=50 MAX_SKL_PL= MIN_SKL_PL= APRASYM= VAIZD=G1 SL=k d dp_reglam_z
51	dp_reglam_z	40	Plotas: 0,8234ha	NR=40 NAUD_TIP=GV PAGR_PASK=KT NAUD_BUD=E MAX_INTENS=0.0 MAX_TANKIS=0 MAX_TU_TAN= MAX_AUK_M=0.0 MIN_AUK_M= MAX_AUK_KA= MAX_AB_ALT=0.0 MAX_AUK_SK=0 MIN_AUK_SK=0 UZST_TIP=kt UZST_TIP_A=Pastatų statyba negalima MIN_APZELD=0 MAX_SKL_PL= MIN_SKL_PL= APRASYM= VAIZD=E SL=k d dp_reglam_z

Eil. Nr.	Objekto tipas	Numeris TPD	Vieta, dydis	Atributinė informacija
15	dp_reglam_z	41	Plotas: 0,1074ha	NR=41 NAUD_TIP=GV PAGR_PASK=KT NAUD_BUD=G1 MAX_INTENS=0.4000000059604645 MAX_TANKIS=30 MAX_TU_TAN= MAX_AUK_M=10.0 MIN_AUK_M= MAX_AUK_KA= MAX_AB_ALT=67.5 MAX_AUK_SK=3 MIN_AUK_SK=1 UZST_TIP=su UZST_TIP_A= MIN_APZELD=50 MAX_SKL_PL= MIN_SKL_PL= APRASYM= VAIZD=G1 SL=k d dp_reglam_z
20	dp_reglam_z	42	Plotas: 0,1064ha	NR=42 NAUD_TIP=GV PAGR_PASK=KT NAUD_BUD=G1 MAX_INTENS=0.4000000059604645 MAX_TANKIS=30 MAX_TU_TAN= MAX_AUK_M=10.0 MIN_AUK_M= MAX_AUK_KA= MAX_AB_ALT=67.5 MAX_AUK_SK=3 MIN_AUK_SK=1 UZST_TIP=su UZST_TIP_A= MIN_APZELD=50 MAX_SKL_PL= MIN_SKL_PL= APRASYM= VAIZD=G1 SL=k d dp_reglam_z
33	dp_reglam_z	43	Plotas: 0,1157ha	NR=43 NAUD_TIP=GV PAGR_PASK=KT NAUD_BUD=G1 MAX_INTENS=0.4000000059604645 MAX_TANKIS=28 MAX_TU_TAN= MAX_AUK_M=10.0 MIN_AUK_M= MAX_AUK_KA= MAX_AB_ALT=67.5 MAX_AUK_SK=3 MIN_AUK_SK=1 UZST_TIP=su UZST_TIP_A= MIN_APZELD=50 MAX_SKL_PL= MIN_SKL_PL= APRASYM= VAIZD=G1 SL=k d dp_reglam_z
45	dp_reglam_z	44	Plotas: 0,2465ha	NR=44 NAUD_TIP=GV PAGR_PASK=KT NAUD_BUD=G1 MAX_INTENS=0.4000000059604645 MAX_TANKIS=21 MAX_TU_TAN= MAX_AUK_M=10.0 MIN_AUK_M= MAX_AUK_KA= MAX_AB_ALT=67.5 MAX_AUK_SK=3 MIN_AUK_SK=1 UZST_TIP=su UZST_TIP_A= MIN_APZELD=50 MAX_SKL_PL= MIN_SKL_PL= APRASYM= VAIZD=G1 SL=k d dp_reglam_z
32	dp_reglam_z	45	Plotas: 0,1471ha	NR=45 NAUD_TIP=GV PAGR_PASK=KT NAUD_BUD=I2 MAX_INTENS=0.0 MAX_TANKIS=0 MAX_TU_TAN= MAX_AUK_M=0.0 MIN_AUK_M=0.0 MAX_AUK_KA= MAX_AB_ALT=0.0 MAX_AUK_SK=0 MIN_AUK_SK=0 UZST_TIP=kt UZST_TIP_A=Susisiekimo ir inžinerinių tinklų statybai MIN_APZELD=0 MAX_SKL_PL= MIN_SKL_PL= APRASYM= VAIZD=I2 SL=k d dp_reglam_z
23	dp_reglam_z	46	Plotas: 0,1152ha	NR=46 NAUD_TIP=GV PAGR_PASK=KT NAUD_BUD=I2 MAX_INTENS=0.0 MAX_TANKIS=0 MAX_TU_TAN= MAX_AUK_M=0.0 MIN_AUK_M=0.0 MAX_AUK_KA= MAX_AB_ALT=0.0 MAX_AUK_SK= MIN_AUK_SK= UZST_TIP=kt UZST_TIP_A=Susisiekimo ir inžinerinių tinklų statybai MIN_APZELD=0 MAX_SKL_PL= MIN_SKL_PL= APRASYM= VAIZD=I2 SL=k d dp_reglam_z
17	dp_reglam_z	47	Plotas: 0,152ha	NR=47 NAUD_TIP=GV PAGR_PASK=KT NAUD_BUD=I2 MAX_INTENS=0.0 MAX_TANKIS=0 MAX_TU_TAN= MAX_AUK_M=0.0 MIN_AUK_M= MAX_AUK_KA= MAX_AB_ALT=0.0 MAX_AUK_SK=0 MIN_AUK_SK=0 UZST_TIP=kt UZST_TIP_A=Susisiekimo ir inžinerinių tinklų statybai MIN_APZELD=0 MAX_SKL_PL= MIN_SKL_PL= APRASYM= VAIZD=I2 SL=k d dp_reglam_z
31	dp_reglam_z	48	Plotas: 0,0796ha	NR=48 NAUD_TIP=GV PAGR_PASK=KT NAUD_BUD=I2 MAX_INTENS=0.0 MAX_TANKIS=0 MAX_TU_TAN= MAX_AUK_M=0.0 MIN_AUK_M= MAX_AUK_KA= MAX_AB_ALT=0.0 MAX_AUK_SK=0 MIN_AUK_SK=0 UZST_TIP=kt UZST_TIP_A=Susisiekimo ir inžinerinių tinklų statybai MIN_APZELD=0 MAX_SKL_PL= MIN_SKL_PL= APRASYM= VAIZD=I2 SL=k d dp_reglam_z
24	dp_reglam_z	49	Plotas: 0,0202ha	NR=49 NAUD_TIP=GV PAGR_PASK=KT NAUD_BUD=I2 MAX_INTENS=0.0 MAX_TANKIS=0 MAX_TU_TAN= MAX_AUK_M=0.0 MIN_AUK_M= MAX_AUK_KA= MAX_AB_ALT=0.0 MAX_AUK_SK=0 MIN_AUK_SK=0 UZST_TIP=kt UZST_TIP_A=Susisiekimo ir inžinerinių tinklų statybai MIN_APZELD=0 MAX_SKL_PL= MIN_SKL_PL= APRASYM= VAIZD=I2 SL=k d dp_reglam_z
41	dp_reglam_z	50	Plotas: 0,1311ha	NR=50 NAUD_TIP=GV PAGR_PASK=KT NAUD_BUD=I2 MAX_INTENS=0.0 MAX_TANKIS=0 MAX_TU_TAN= MAX_AUK_M=0.0 MIN_AUK_M=0.0 MAX_AUK_KA= MAX_AB_ALT=0.0 MAX_AUK_SK=0 MIN_AUK_SK=0 UZST_TIP=kt UZST_TIP_A=Susisiekimo ir inžinerinių tinklų statybai MIN_APZELD=0 MAX_SKL_PL= MIN_SKL_PL= APRASYM= VAIZD=I2 SL=k d dp_reglam_z

Priedas. Sprendinių atributinė informacija.

(Puslapis 6 iš 12)

Eil. Nr.	Objekto tipas	Numeris TPD	Vieta, dydis	Atributinė informacija
6	dp_reglam_z	51	Plotas: 0,0544ha	NR=51 NAUD_TIP=GV PAGR_PASK=KT NAUD_BUD=I2 MAX_INTENS=0.0 MAX_TANKIS=0 MAX_TU_TAN= MAX_AUK_M=0.0 MIN_AUK_M=0.0 MAX_AUK_KA= MAX_AB_ALT=0.0 MAX_AUK_SK=0 MIN_AUK_SK=0 UZST_TIP=kt UZST_TIP_A=Susisiekimo ir inžinerinių tinklų statybai MIN_APZELD=0 MAX_SKL_PL= MIN_SKL_PL= APRASYM= VAIZD=I2 SL=k_d_dp_reglam_z
52	dp_riba		Plotas: 6,5948ha	REGLAMENT= SL=k_d_dp_riba
54	dp_servit	S38	Plotas: 0,0131ha	NR=S38 SERV_TIPAS=203 APRASYM= SL=k_d_dp_servit
58	dp_servit	S39	Plotas: 0,0116ha	NR=S39 SERV_TIPAS=202 APRASYM= SL=k_d_dp_servit
61	dp_servit	S40	Plotas: 0,1095ha	NR=S40 SERV_TIPAS=202 APRASYM= SL=k_d_dp_servit
60	dp_servit	S45	Plotas: 0,1471ha	NR=S45 SERV_TIPAS=222;215 APRASYM= SL=k_d_dp_servit
53	dp_servit	S46	Plotas: 0,1152ha	NR=S46 SERV_TIPAS=222;215 APRASYM= SL=k_d_dp_servit
56	dp_servit	S47	Plotas: 0,152ha	NR=S47 SERV_TIPAS=222;215 APRASYM= SL=k_d_dp_servit
62	dp_servit	S48	Plotas: 0,0796ha	NR=S48 SERV_TIPAS=222;215 APRASYM= SL=k_d_dp_servit
59	dp_servit	S49	Plotas: 0,0202ha	NR=S49 SERV_TIPAS=222;215 APRASYM= SL=k_d_dp_servit
57	dp_servit	S50	Plotas: 0,1311ha	NR=S50 SERV_TIPAS=222;215 APRASYM= SL=k_d_dp_servit
55	dp_servit	S51	Plotas: 0,0544ha	NR=S51 SERV_TIPAS=222;215 APRASYM= SL=k_d_dp_servit
91	dp_sklyp	1	Plotas: 0,0964ha	NR=1 SL=k_d_dp_sklyp
73	dp_sklyp	2	Plotas: 0,1113ha	NR=2 SL=k_d_dp_sklyp
103	dp_sklyp	3	Plotas: 0,1261ha	NR=3 SL=k_d_dp_sklyp
69	dp_sklyp	4	Plotas: 0,1318ha	NR=4 SL=k_d_dp_sklyp
104	dp_sklyp	5	Plotas: 0,1322ha	NR=5 SL=k_d_dp_sklyp
71	dp_sklyp	6	Plotas: 0,1077ha	NR=6 SL=k_d_dp_sklyp
105	dp_sklyp	7	Plotas: 0,09ha	NR=7 SL=k_d_dp_sklyp
63	dp_sklyp	8	Plotas: 0,09ha	NR=8 SL=k_d_dp_sklyp
66	dp_sklyp	9	Plotas: 0,09ha	NR=9 SL=k_d_dp_sklyp
102	dp_sklyp	10	Plotas: 0,09ha	NR=10 SL=k_d_dp_sklyp
111	dp_sklyp	11	Plotas: 0,09ha	NR=11 SL=k_d_dp_sklyp
67	dp_sklyp	12	Plotas: 0,09ha	NR=12 SL=k_d_dp_sklyp
112	dp_sklyp	13	Plotas: 0,09ha	NR=13 SL=k_d_dp_sklyp
84	dp_sklyp	14	Plotas: 0,09ha	NR=14 SL=k_d_dp_sklyp

Eil. Nr.	Objekto tipas	Numeris TPD	Vieta, dydis	Atributinė informacija
113	dp_sklyp	15	Plotas: 0,1018ha	NR=15 SL=k_d_dp_sklyp
95	dp_sklyp	16	Plotas: 0,1223ha	NR=16 SL=k_d_dp_sklyp
106	dp_sklyp	17	Plotas: 0,09ha	NR=17 SL=k_d_dp_sklyp
85	dp_sklyp	18	Plotas: 0,0956ha	NR=18 SL=k_d_dp_sklyp
86	dp_sklyp	19	Plotas: 0,09ha	NR=19 SL=k_d_dp_sklyp
74	dp_sklyp	20	Plotas: 0,0956ha	NR=20 SL=k_d_dp_sklyp
80	dp_sklyp	21	Plotas: 0,09ha	NR=21 SL=k_d_dp_sklyp
96	dp_sklyp	22	Plotas: 0,0956ha	NR=22 SL=k_d_dp_sklyp
107	dp_sklyp	23	Plotas: 0,09ha	NR=23 SL=k_d_dp_sklyp
87	dp_sklyp	24	Plotas: 0,093ha	NR=24 SL=k_d_dp_sklyp
72	dp_sklyp	25	Plotas: 0,1267ha	NR=25 SL=k_d_dp_sklyp
108	dp_sklyp	26	Plotas: 0,093ha	NR=26 SL=k_d_dp_sklyp
79	dp_sklyp	27	Plotas: 0,0903ha	NR=27 SL=k_d_dp_sklyp
81	dp_sklyp	28	Plotas: 0,09ha	NR=28 SL=k_d_dp_sklyp
100	dp_sklyp	29	Plotas: 0,09ha	NR=29 SL=k_d_dp_sklyp
82	dp_sklyp	30	Plotas: 0,09ha	NR=30 SL=k_d_dp_sklyp
64	dp_sklyp	31	Plotas: 0,09ha	NR=31 SL=k_d_dp_sklyp
97	dp_sklyp	32	Plotas: 0,0906ha	NR=32 SL=k_d_dp_sklyp
65	dp_sklyp	33	Plotas: 0,09ha	NR=33 SL=k_d_dp_sklyp
88	dp_sklyp	34	Plotas: 0,1052ha	NR=34 SL=k_d_dp_sklyp
109	dp_sklyp	35	Plotas: 0,09ha	NR=35 SL=k_d_dp_sklyp
92	dp_sklyp	36	Plotas: 0,09ha	NR=36 SL=k_d_dp_sklyp
75	dp_sklyp	37	Plotas: 0,0907ha	NR=37 SL=k_d_dp_sklyp
77	dp_sklyp	38	Plotas: 0,5467ha	NR=38 SL=k_d_dp_sklyp
89	dp_sklyp	39	Plotas: 0,3332ha	NR=39 SL=k_d_dp_sklyp
90	dp_sklyp	40	Plotas: 0,8234ha	NR=40 SL=k_d_dp_sklyp
70	dp_sklyp	41	Plotas: 0,1074ha	NR=41 SL=k_d_dp_sklyp
94	dp_sklyp	42	Plotas: 0,1064ha	NR=42 SL=k_d_dp_sklyp

Eil. Nr.	Objekto tipas	Numeris TPD	Vieta, dydis	Atributinė informacija
101	dp_sklyp	43	Plotas: 0,1157ha	NR=43 SL=k_d_dp_sklyp
68	dp_sklyp	44	Plotas: 0,2465ha	NR=44 SL=k_d_dp_sklyp
98	dp_sklyp	45	Plotas: 0,1471ha	NR=45 SL=k_d_dp_sklyp
99	dp_sklyp	46	Plotas: 0,1152ha	NR=46 SL=k_d_dp_sklyp
110	dp_sklyp	47	Plotas: 0,152ha	NR=47 SL=k_d_dp_sklyp
76	dp_sklyp	48	Plotas: 0,0796ha	NR=48 SL=k_d_dp_sklyp
83	dp_sklyp	49	Plotas: 0,0202ha	NR=49 SL=k_d_dp_sklyp
78	dp_sklyp	50	Plotas: 0,1311ha	NR=50 SL=k_d_dp_sklyp
93	dp_sklyp	51	Plotas: 0,0544ha	NR=51 SL=k_d_dp_sklyp
132	dp_stat_l	1	Ilgis: 24.0m	NR=1 SL=k_d_dp_stat_l
137	dp_stat_l	1	Ilgis: 48.78m	NR=1 SL=k_d_dp_stat_l
122	dp_stat_l	2	Ilgis: 24.0m	NR=2 SL=k_d_dp_stat_l
143	dp_stat_l	3	Ilgis: 23.98m	NR=3 SL=k_d_dp_stat_l
123	dp_stat_l	4	Ilgis: 22.5m	NR=4 SL=k_d_dp_stat_l
125	dp_stat_l	6	Ilgis: 23.79m	NR=6 SL=k_d_dp_stat_l
140	dp_stat_l	7	Ilgis: 46.99m	NR=7 SL=k_d_dp_stat_l
115	dp_stat_l	8	Ilgis: 47.0m	NR=8 SL=k_d_dp_stat_l
117	dp_stat_l	9	Ilgis: 24.0m	NR=9 SL=k_d_dp_stat_l
133	dp_stat_l	10	Ilgis: 24.0m	NR=10 SL=k_d_dp_stat_l
134	dp_stat_l	11	Ilgis: 24.0m	NR=11 SL=k_d_dp_stat_l
138	dp_stat_l	12	Ilgis: 24.0m	NR=12 SL=k_d_dp_stat_l
144	dp_stat_l	13	Ilgis: 24.0m	NR=13 SL=k_d_dp_stat_l
127	dp_stat_l	14	Ilgis: 24.0m	NR=14 SL=k_d_dp_stat_l
146	dp_stat_l	15	Ilgis: 26.86m	NR=15 SL=k_d_dp_stat_l
147	dp_stat_l	17	Ilgis: 47.01m	NR=17 SL=k_d_dp_stat_l
141	dp_stat_l	18	Ilgis: 48.51m	NR=18 SL=k_d_dp_stat_l
142	dp_stat_l	20	Ilgis: 25.51m	NR=20 SL=k_d_dp_stat_l
135	dp_stat_l	21	Ilgis: 24.0m	NR=21 SL=k_d_dp_stat_l

Eil. Nr.	Objekto tipas	Numeris TPD	Vieta, dydis	Atributinė informacija
136	dp_stat_l	22	Ilgis: 25.5m	NR=22 SL=k_d_dp_stat_l
114	dp_stat_l	23	Ilgis: 24.0m	NR=23 SL=k_d_dp_stat_l
145	dp_stat_l	24	Ilgis: 24.98m	NR=24 SL=k_d_dp_stat_l
116	dp_stat_l	26	Ilgis: 24.92m	NR=26 SL=k_d_dp_stat_l
130	dp_stat_l	27	Ilgis: 46.37m	NR=27 SL=k_d_dp_stat_l
124	dp_stat_l	28	Ilgis: 28.06m	NR=28 SL=k_d_dp_stat_l
119	dp_stat_l	29	Ilgis: 25.36m	NR=29 SL=k_d_dp_stat_l
128	dp_stat_l	31	Ilgis: 25.48m	NR=31 SL=k_d_dp_stat_l
121	dp_stat_l	33	Ilgis: 25.37m	NR=33 SL=k_d_dp_stat_l
129	dp_stat_l	35	Ilgis: 25.37m	NR=35 SL=k_d_dp_stat_l
120	dp_stat_l	36	Ilgis: 38.63m	NR=36 SL=k_d_dp_stat_l
118	dp_stat_l	41	Ilgis: 23.64m	NR=41 SL=k_d_dp_stat_l
131	dp_stat_l	42	Ilgis: 23.54m	NR=42 SL=k_d_dp_stat_l
126	dp_stat_l	43	Ilgis: 25.63m	NR=43 SL=k_d_dp_stat_l
139	dp_stat_l	44	Ilgis: 43.28m	NR=44 SL=k_d_dp_stat_l
150	dp_stat_r	1-1	Ilgis: 76.15m	NR=1-1 SL=k_d_dp_stat_r
189	dp_stat_r	1-2	Ilgis: 47.4m	NR=1-2 SL=k_d_dp_stat_r
176	dp_stat_r	2-1	Ilgis: 93.82m	NR=2-1 SL=k_d_dp_stat_r
157	dp_stat_r	2-2	Ilgis: 55.3m	NR=2-2 SL=k_d_dp_stat_r
180	dp_stat_r	3	Ilgis: 96.55m	NR=3 SL=k_d_dp_stat_r
168	dp_stat_r	3-1	Ilgis: 105.19m	NR=3-1 SL=k_d_dp_stat_r
171	dp_stat_r	3-2	Ilgis: 56.26m	NR=3-2 SL=k_d_dp_stat_r
152	dp_stat_r	4-1	Ilgis: 113.21m	NR=4-1 SL=k_d_dp_stat_r
177	dp_stat_r	4-2	Ilgis: 54.31m	NR=4-2 SL=k_d_dp_stat_r
163	dp_stat_r	5	Ilgis: 123.31m	NR=5 SL=k_d_dp_stat_r
190	dp_stat_r	6-1	Ilgis: 88.24m	NR=6-1 SL=k_d_dp_stat_r
155	dp_stat_r	6-2	Ilgis: 57.78m	NR=6-2 SL=k_d_dp_stat_r
179	dp_stat_r	7	Ilgis: 88.01m	NR=7 SL=k_d_dp_stat_r

Priedas. Sprendinių atributinė informacija.

(Puslapis 10 iš 12)

Eil. Nr.	Objekto tipas	Numeris TPD	Vieta, dydis	Atributinė informacija
151	dp_stat_r	8	Ilgis: 87.99m	NR=8 SL=k_d_dp_stat_r
183	dp_stat_r	9	Ilgis: 94.98m	NR=9 SL=k_d_dp_stat_r
172	dp_stat_r	10	Ilgis: 95.0m	NR=10 SL=k_d_dp_stat_r
162	dp_stat_r	11	Ilgis: 94.99m	NR=11 SL=k_d_dp_stat_r
158	dp_stat_r	12	Ilgis: 94.98m	NR=12 SL=k_d_dp_stat_r
153	dp_stat_r	13	Ilgis: 95.0m	NR=13 SL=k_d_dp_stat_r
173	dp_stat_r	14	Ilgis: 94.99m	NR=14 SL=k_d_dp_stat_r
174	dp_stat_r	15	Ilgis: 101.37m	NR=15 SL=k_d_dp_stat_r
170	dp_stat_r	16	Ilgis: 119.23m	NR=16 SL=k_d_dp_stat_r
160	dp_stat_r	17	Ilgis: 88.02m	NR=17 SL=k_d_dp_stat_r
191	dp_stat_r	18	Ilgis: 91.01m	NR=18 SL=k_d_dp_stat_r
164	dp_stat_r	19	Ilgis: 95.0m	NR=19 SL=k_d_dp_stat_r
165	dp_stat_r	20	Ilgis: 98.02m	NR=20 SL=k_d_dp_stat_r
195	dp_stat_r	21	Ilgis: 94.98m	NR=21 SL=k_d_dp_stat_r
186	dp_stat_r	22	Ilgis: 98.03m	NR=22 SL=k_d_dp_stat_r
187	dp_stat_r	23	Ilgis: 95.0m	NR=23 SL=k_d_dp_stat_r
169	dp_stat_r	24	Ilgis: 96.52m	NR=24 SL=k_d_dp_stat_r
159	dp_stat_r	25	Ilgis: 121.28m	NR=25 SL=k_d_dp_stat_r
184	dp_stat_r	27	Ilgis: 86.38m	NR=27 SL=k_d_dp_stat_r
193	dp_stat_r	28	Ilgis: 88.95m	NR=28 SL=k_d_dp_stat_r
148	dp_stat_r	29	Ilgis: 93.64m	NR=29 SL=k_d_dp_stat_r
149	dp_stat_r	30	Ilgis: 95.85m	NR=30 SL=k_d_dp_stat_r
156	dp_stat_r	31	Ilgis: 93.63m	NR=31 SL=k_d_dp_stat_r
161	dp_stat_r	32	Ilgis: 96.83m	NR=32 SL=k_d_dp_stat_r
166	dp_stat_r	33	Ilgis: 93.65m	NR=33 SL=k_d_dp_stat_r
167	dp_stat_r	34	Ilgis: 109.01m	NR=34 SL=k_d_dp_stat_r
181	dp_stat_r	35	Ilgis: 93.66m	NR=35 SL=k_d_dp_stat_r
188	dp_stat_r	36	Ilgis: 89.37m	NR=36 SL=k_d_dp_stat_r

Eil. Nr.	Objekto tipas	Numeris TPD	Vieta, dydis	Atributinė informacija
192	dp_stat_r	37	Ilgis: 93.36m	NR=37 SL=k_d_dp_stat_r
178	dp_stat_r	38	Ilgis: 330.63m	NR=38 SL=k_d_dp_stat_r
185	dp_stat_r	39	Ilgis: 149.28m	NR=39 SL=k_d_dp_stat_r
194	dp_stat_r	41	Ilgis: 108.69m	NR=41 SL=k_d_dp_stat_r
154	dp_stat_r	42	Ilgis: 107.96m	NR=42 SL=k_d_dp_stat_r
182	dp_stat_r	43	Ilgis: 112.49m	NR=43 SL=k_d_dp_stat_r
175	dp_stat_r	44	Ilgis: 178.5m	NR=44 SL=k_d_dp_stat_r
196	dp_stat_z	1-1	Plotas: 0,0338ha	NR=1-1 SL=k_d_dp_stat_z
227	dp_stat_z	1-2	Plotas: 0,0133ha	NR=1-2 SL=k_d_dp_stat_z
238	dp_stat_z	2-1	Plotas: 0,0515ha	NR=2-1 SL=k_d_dp_stat_z
201	dp_stat_z	2-2	Plotas: 0,0174ha	NR=2-2 SL=k_d_dp_stat_z
198	dp_stat_z	3-1	Plotas: 0,0617ha	NR=3-1 SL=k_d_dp_stat_z
210	dp_stat_z	3-2	Plotas: 0,0182ha	NR=3-2 SL=k_d_dp_stat_z
239	dp_stat_z	4-1	Plotas: 0,0657ha	NR=4-1 SL=k_d_dp_stat_z
232	dp_stat_z	4-2	Plotas: 0,0176ha	NR=4-2 SL=k_d_dp_stat_z
219	dp_stat_z	5	Plotas: 0,0732ha	NR=5 SL=k_d_dp_stat_z
220	dp_stat_z	6-1	Plotas: 0,0463ha	NR=6-1 SL=k_d_dp_stat_z
197	dp_stat_z	6-2	Plotas: 0,0198ha	NR=6-2 SL=k_d_dp_stat_z
199	dp_stat_z	7	Plotas: 0,0428ha	NR=7 SL=k_d_dp_stat_z
211	dp_stat_z	8	Plotas: 0,0428ha	NR=8 SL=k_d_dp_stat_z
229	dp_stat_z	9	Plotas: 0,0531ha	NR=9 SL=k_d_dp_stat_z
225	dp_stat_z	10	Plotas: 0,0531ha	NR=10 SL=k_d_dp_stat_z
214	dp_stat_z	11	Plotas: 0,0531ha	NR=11 SL=k_d_dp_stat_z
230	dp_stat_z	12	Plotas: 0,0531ha	NR=12 SL=k_d_dp_stat_z
243	dp_stat_z	13	Plotas: 0,0531ha	NR=13 SL=k_d_dp_stat_z
237	dp_stat_z	14	Plotas: 0,0531ha	NR=14 SL=k_d_dp_stat_z
202	dp_stat_z	15	Plotas: 0,0625ha	NR=15 SL=k_d_dp_stat_z
240	dp_stat_z	16	Plotas: 0,0829ha	NR=16 SL=k_d_dp_stat_z

Eil. Nr.	Objekto tipas	Numeris TPD	Vieta, dydis	Atributinė informacija
203	dp_stat_z	17	Plotas: 0,0428ha	NR=17 SL=k_d_dp_stat_z
221	dp_stat_z	18	Plotas: 0,0472ha	NR=18 SL=k_d_dp_stat_z
215	dp_stat_z	19	Plotas: 0,0531ha	NR=19 SL=k_d_dp_stat_z
216	dp_stat_z	20	Plotas: 0,0576ha	NR=20 SL=k_d_dp_stat_z
204	dp_stat_z	21	Plotas: 0,0531ha	NR=21 SL=k_d_dp_stat_z
222	dp_stat_z	22	Plotas: 0,0576ha	NR=22 SL=k_d_dp_stat_z
233	dp_stat_z	23	Plotas: 0,0531ha	NR=23 SL=k_d_dp_stat_z
209	dp_stat_z	24	Plotas: 0,0554ha	NR=24 SL=k_d_dp_stat_z
231	dp_stat_z	25	Plotas: 0,0867ha	NR=25 SL=k_d_dp_stat_z
241	dp_stat_z	26	Plotas: 0,0554ha	NR=26 SL=k_d_dp_stat_z
200	dp_stat_z	27	Plotas: 0,0432ha	NR=27 SL=k_d_dp_stat_z
223	dp_stat_z	28	Plotas: 0,0492ha	NR=28 SL=k_d_dp_stat_z
213	dp_stat_z	29	Plotas: 0,0532ha	NR=29 SL=k_d_dp_stat_z
224	dp_stat_z	30	Plotas: 0,0577ha	NR=30 SL=k_d_dp_stat_z
217	dp_stat_z	31	Plotas: 0,0532ha	NR=31 SL=k_d_dp_stat_z
212	dp_stat_z	32	Plotas: 0,058ha	NR=32 SL=k_d_dp_stat_z
205	dp_stat_z	33	Plotas: 0,0532ha	NR=33 SL=k_d_dp_stat_z
242	dp_stat_z	34	Plotas: 0,0689ha	NR=34 SL=k_d_dp_stat_z
228	dp_stat_z	35	Plotas: 0,0533ha	NR=35 SL=k_d_dp_stat_z
218	dp_stat_z	36	Plotas: 0,0417ha	NR=36 SL=k_d_dp_stat_z
234	dp_stat_z	37	Plotas: 0,0528ha	NR=37 SL=k_d_dp_stat_z
235	dp_stat_z	38	Plotas: 0,4325ha	NR=38 SL=k_d_dp_stat_z
208	dp_stat_z	39	Plotas: 0,0774ha	NR=39 SL=k_d_dp_stat_z
206	dp_stat_z	41	Plotas: 0,0622ha	NR=41 SL=k_d_dp_stat_z
236	dp_stat_z	42	Plotas: 0,0621ha	NR=42 SL=k_d_dp_stat_z
207	dp_stat_z	43	Plotas: 0,0693ha	NR=43 SL=k_d_dp_stat_z
226	dp_stat_z	44	Plotas: 0,0758ha	NR=44 SL=k_d_dp_stat_z


-  Gamtiniai rezervatai (158)
-  Žuvininkystės tvenkinių AZ (159)
-  VSD saugomų objektų AZ (162)
-  Vandens telkinių AZ (163)
-  Vandens telkinių AJ (164)
-  Aerodromo AZ (165)
-  Aerodromo triukšmo AZ (166)
-  Juodligės židinių AZ (167)
-  Potvynių teritorijos (168)
-  Vadovybės apsaugos tarnybos objektų AZ (169)
-  Teritorijos su statybos apribojimais (170)
-  Magistralinių dujų tiekėjų teritorijos (171)
-  Naikinamas SŽNS
-  Kitos reikšmės

Teritorijos naudojimo reglamentas

Naudojimo būdas

-  (Z1) Mėgėjų sodų žemės sklypai
-  (Z5) Sodininkų bendrųjų bendrojo naudojimo žemės sklypai
-  (Z2) Specializuotų sodininkystės, gelmininkystės, šiltnamių, medelynų ir kitų specializuotų ūkių
-  (Z3) Rekreacinio naudojimo žemės sklypai
-  (Z4) Kitų žemės ūkio paskirties žemės sklypai
-  (M1) Ekosistemų apsaugos miškų sklypai
-  (M2) Rekreacinių miškų sklypai
-  (M3) Apsauginių miškų sklypai
-  (M4) Ūkinių miškų sklypai
-  (C1) Gamtinių rezervatų žemės sklypai
-  (C2) Kultūros paveldo objektų žemės sklypai
-  (H1) Ūkinei veiklai naudojami vandens telkiniai
-  (H2) Rekreaciniai vandens telkiniai
-  (H3) Ekosistemas saugantys vandens telkiniai
-  (H4) Bendrojo naudojimo vandens telkiniai
-  (G1) Vienabučių ir dvibučių gyvenamųjų pastatų teritorijos
-  (G2) Daugabučių gyvenamųjų pastatų ir bendrabučių teritorijos
-  (V) Visuomeninės paskirties teritorijos
-  (P) Pramonės ir sandėliavimo objektų teritorijos
-  (K) Komerinės paskirties objektų teritorijos
-  (I1) Susisiekimo ir inžinerinių komunikacijų aptarnavimo objektų teritorijos
-  (I2) Susisiekimo ir inžinerinių tinklų koridorių teritorijos
-  (B) Bendro naudojimo (miestų, miestelių ir kaimų ar savivaldybių bendro naudojimo) teritorijos
-  (N) Naudingųjų iškasenų teritorijos
-  (R) Rekreacinės teritorijos
-  (A1) Teritorijos krašto apsaugos tikslams
-  (S) Atliekų saugojimo, rūšavimo ir utilizavimo ir tvirtinimo teritorijos
-  (A2) Teritorijos valstybės sienos apsaugos tikslams
-  (E) Atskirųjų želdynų teritorijos
-  Kita

Brežinyje naudotų duomenų autorių teisės

	<p>Lietuvos Respublikos Aplinkos ministerija</p>	<p>Georeferencinio pagrindo kadastras GRPK © Lietuvos Respublikos aplinkos ministerija Lietuvos Respublikos teritorijos M 1:10 000 skaitmeninis rastrinis ortofotografinis žemėlapis ORT10LT © Nacionalinė žemės tarnyba prie Aplinkos ministerijos</p>
--	--	---