

ŽEMĖS SKLYPO FORMAVIMO IR PERTVARKYMO PROJEKTO AIŠKINAMASIS RAŠTAS

Projekto rengimo organizatorius:

Panevėžio rajono savivaldybė

Projekto rengimo iniciatorius:

Privatus asmuo

Rengėjas:

UAB „Geodezinių matavimų projektai“, J. Galvydžio g. 5-107, Vilnius, el. paštas: darius.cirklys@geoprojektai.lt 8 607 40719, projekto rengėjas Darius Čirklys.

Planuojama teritorija:

Žemės sklypas kadastro numeris 6655/0005:210, esantis Panevėžio r. sav., Karsakiškio sen., Pinigėlių I k.

Projekto rengimo pagrindas:

Panevėžio rajono savivaldybės administracijos direktoriaus 2025-01-24 įsakymas Nr. A-32 „Dėl žemės sklypo formavimo ir pertvarkymo projekto rengimo“.

Projektas parengtas vadovaujantis išduotais rengimo reikalavimais:

- 2025-02-03 Panevėžio rajono savivaldybės administracijos Architektūros skyriaus išduotais žemės sklypų formavimo ir pertvarkymo projekto rengimo reikalavimais Nr. TP.037-25-Ž
- 2025-01-29 AB „Energijos skirstymo operatoriaus“ inžineriniai tinklai, Panevėžio regiono išduotais žemės sklypų formavimo ir pertvarkymo projekto rengimo reikalavimais Nr. 160766/01-29.

Planavimo tikslai ir uždaviniai:

- Pertvarkyti žemės sklypus
 - Padalinti į du ar daugiau žemės sklypų
- Nustatyti ir keisti pagrindinę žemės naudojimo paskirtį ir (ar) žemės sklypo naudojimo būdą (-us)

Projektas atitinka šių teisės aktų nuostatas:

- Žemės sklypų formavimo ir pertvarkymo projektų rengimo ir įgyvendinimo taisyklės, patvirtintas Lietuvos Respublikos žemės ūkio ministro ir Lietuvos Respublikos aplinkos ministro 2014 m. sausio 2 d. įsakymu Nr. 3D-1/D1-1 „Dėl Lietuvos Respublikos žemės ūkio ministro ir Lietuvos Respublikos aplinkos ministro 2004 m. spalio 4 d. įsakymo Nr. 3D-452/D1-513 „Dėl Žemės sklypų formavimo ir pertvarkymo projektų rengimo ir įgyvendinimo taisyklių patvirtinimo“ pakeitimo“;
- Lietuvos Respublikos Žemės įstatymo 1994-04-26, Nr. I-446;
- Žemės naudojimo būdų turinio aprašo, patvirtinto Lietuvos Respublikos žemės ūkio ministro ir Lietuvos Respublikos aplinkos ministro 2005-01-20 įsakymu Nr. 3D-37/D1-40;
- Lietuvos Respublikos teritorijų planavimo įstatymo;
- Lietuvos Respublikos nekilnojamo turto kadastro įstatymo;
- Lietuvos respublikos Žemės reformos įstatymo 1991-07-25, Nr. I-1607;
- Lietuvos Respublikos specialiųjų žemės naudojimo sąlygų 2019-06-06 įstatymo Nr. XIII-2166;
- Gamtinio karkaso nuostatų, patvirtintų Lietuvos Respublikos aplinkos ministro 2007-02-14 įsakymu Nr. D1-96, reikalavimų;
- Paviršinių vandens telkinių apsaugos zonų ir pakrančių apsaugos juostų nustatymo tvarkos aprašo, patvirtinto Lietuvos Respublikos aplinkos ministro 2001-11-07 įsakymu Nr. 540;
- STR 2.06.04:2014 „Gatvės ir vietinės reikšmės keliai. Bendrieji reikalavimai“ patvirtinto Lietuvos Respublikos aplinkos ministro 2014 m. birželio 17 d. įsakymu Nr. D1-533, nuostatomis.

Formuojamam ar pertvarkomam žemės sklypai (teritorijai) taikomi galiojančių atitinkamo lygmens teritorijų planavimo dokumentų sprendiniai:

- Bendrųjų planų:
 - Panevėžio rajono savivaldybės teritorijos bendroju planu (reg. Nr. 000661001024; 2008-07-03 patvirtintas Panevėžio rajono savivaldybės tarybos sprendimu Nr. T-154);
- detaliųjų planų: nėra.
- specialiojo teritorijų planavimo dokumentų:
 - Panevėžio priemiestinių gyvenamųjų teritorijų intensyvios plėtros specialiuoju planu (reg. Nr. T00071350; 2014-05-08 patvirtintas Panevėžio rajono savivaldybės tarybos sprendimu Nr. T-104).

Formuojamam ar pertvarkomam žemės sklypui (teritorijai) taikomi galiojančių atitinkamo lygmens teritorijų planavimo dokumentų sprendiniai: nėra

ŽPDRIS suteiktas registracijos numeris: ZSFP- 160766.

ESAMOS PADĖTIES ANALIZĖ

Planuojamos teritorijos esamos padėties analizei atlikti panaudoti: ORT10LT – ortofotografinis žemėlapis, parengtas pagal 2024-2026 m. ortofoto medžiagą, VI „Registrų centras“ 2025-03-20 NT kadastro žemėlapiu duomenys, NT registro centrinio duomenų banko išrašai, duomenys apie specialiąsias žemės naudojimo sąlygas registruotas NT registre, georeferencinio pagrindo kadastro duomenys, topografinis planas, LR upių, ežerų ir tvenkinių kadastro (UETK) duomenys, Miškų kadastro duomenys, teritorijoje galiojantys teritorijų planavimo dokumentai.

Planuojama teritorija:

Žemės sklypas Kad. Nr. 6655/0005:210 esantis Panevėžio r. sav., Karsakiškio sen., Pinigėlių I k.

Pagrindinė žemės naudojimo paskirtis: Žemės ūkio

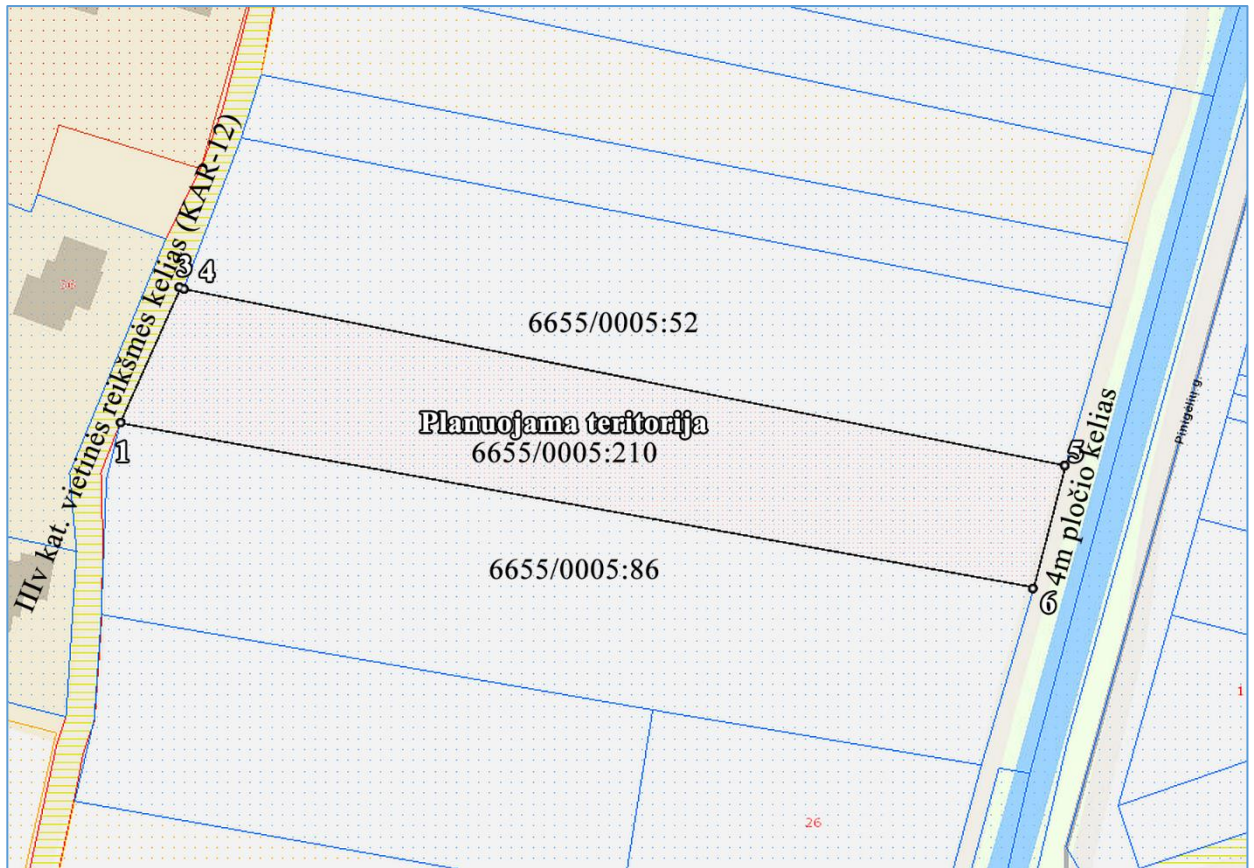
Žemės sklypo naudojimo būdas: Kiti žemės ūkio paskirties žemės sklypai

Matavimų tipas: žemės sklypas suformuotas atliekant kadastrinius matavimus

Žemės sklypo plotas: 0,6326 ha.

Planuojamoje teritorijoje NT registre registruoti statiniai: nėra

Ištrauka iš Nekilnojamojo turto kadastro žemėlapio



Planuojamos teritorijos gretimybės

Gretimybė	Adresas	Sklypo kadastrinis numeris	Sklypo pagrindinė naudojimo paskirtis – naudojimo būdas	Pastabos
1-3				IIIv kat. vietinės reikšmės kelias (KAR-12) inžinerinio statinio – kelio unik. Nr. 4400-6226-2202)
3-4				VŽF
4-5	Panevėžio r. sav., Karsakiškio sen., Pinigėlių I k.	6655/0005:52	Žemės ūkio - Kiti žemės ūkio paskirties žemės sklypai	Savininkas - fizinis asmuo
5-6				4m pločio vietinės reikšmės kelias
6-1	Panevėžio r. sav., Karsakiškio sen., Pinigėlių I k.	6655/0005:86	Žemės ūkio -	Savininkas - fizinis asmuo

NT registre neįregistruotos teritorijos, kuriose taikomos Specialiosios žemės naudojimo sąlygos:

- 106 Elektros tinklų apsaugos zonos (III skyrius, ketvirtasis skirsnis) – 0,0010 ha
- 121 Melioruotos žemės ir melioracijos statinių apsaugos zonos (VI skyrius, antrasis skirsnis) – 0,6326 ha;

NT registre įregistruotos teritorijos, kuriose taikomos Specialiosios žemės naudojimo sąlygos:

- 106 Elektros tinklų apsaugos zonos (III skyrius, ketvirtasis skirsnis) – 6 m²

Planuojamoje teritorijoje NT registre įregistruotos žemės naudmenos:

- Žemės ūkio naudmenų plotas viso – 0,6326 ha
 - iš jo: ariamos žemės plotas – 0,6326 ha
- Nusausintos žemės plotas – 0,6326 ha

Žemės ūkio naudmenų našumo balas – 50,9

Planuojamoje teritorijoje NT registre registruoti servitutai:

- nėra

Planuojamoje teritorijoje saugomų gamtos ir kultūros paveldo objektų:

- nėra

Galiojančių teritorijų planavimo dokumentų apžvalga

Vadovaujantis Panevėžio rajono savivaldybės teritorijos bendrojo plano žemės naudojimo ir apsaugos reglamentų brėžiniu planuojama teritorija patenka į vidutinio užstatymo statybų plėtros zoną. Teritorijos požymiai – žemės ūkio konversija į kitą paskirtį.

Reglamentai:

Vadovaujantis parengtais ir patvirtintais statybos plėtros zonų detaliesiais planais žemės sklypai gali būti naudojami naudingų iškasenų gavybai, pramonės infrastruktūros plėtrai, intensyviai gyvenamųjų namų, komercinei ir kitai statybai, turizmo paslaugoms, verslui ir viešosioms paslaugoms, bendro naudojimo teritorijoms plėtoti.

Gyvenamoji statyba gali būti plėtojama prie kompaktiškai apstatytų (gatvinio, savaiminio ar padriko tipo) kaimų jungiant naujai statomus kvartalus prie esamos inžinerinės infrastruktūros arba diegiant naują bendrą (kaimo ir naujai statomo urbanistinio darinio) inžinerinę infrastruktūrą.

Užstatymo aukštingumas neturi būti didesnis kaip 2a.,

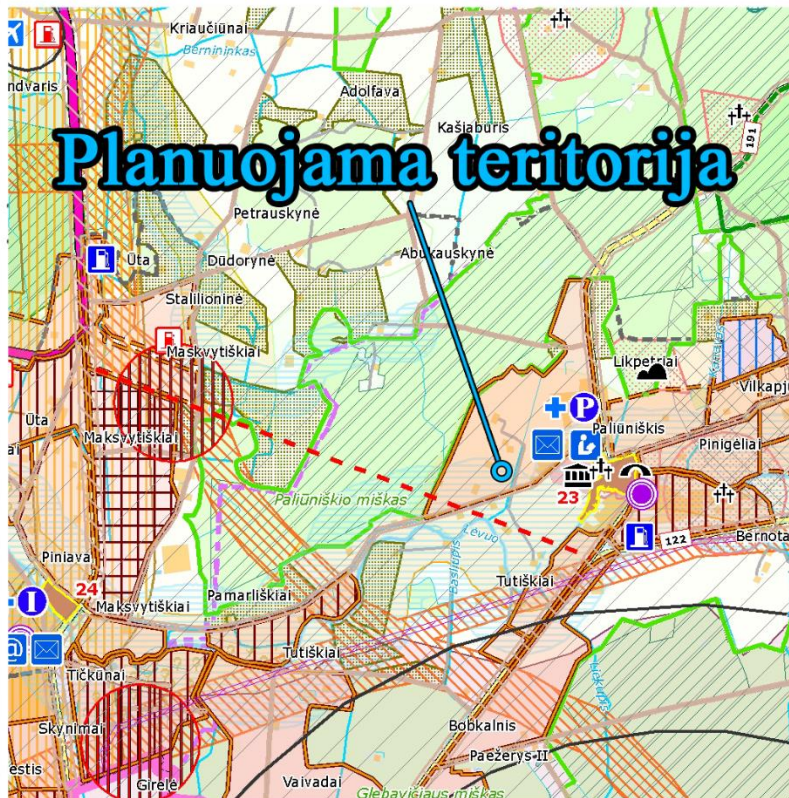
Užstatymo intensyvumo rodikliai neturi viršyti:

- Gyvenamosios paskirties sklypams – 0,2;
- Negyvenamosios paskirties sklypams – 0,8.

Gyvenamosios statybos plotas turi būti ≥ 15 arai.

Planuojama teritorija patenka į Gamtinio karkaso regioninių ir svarbiausių rajoninių slėninės bei dubakloninės migracijos koridorių zoną. Gamtinio karkaso teritorijų tvarkymą bei veiklos jose apribojimus apibrėžia Gamtinio karkaso nuostatai, patvirtinti Lietuvos Respublikos aplinkos ministro 2007-02-14 įsakymu Nr. D1-96.

Ištrauka iš Panevėžio rajono savivaldybės teritorijos bendrojo plano. Žemės naudojimo ir apsaugos reglamentų brėžinio



Planuojama teritorija

SPRENDINIAI

VEIKLOS PRIORITETŲ TERITORIJOS

Miškų ūkio paskirties žemė

- Ekosistemų apsaugos miškai
- Rekreaciniai miškai
- Apsauginiai miškai
- Ūkiniai miškai
- Valstybinės reikšmės miškas

Projektuojami plotai miškui įveisti

- plotas < 5 ha
- plotas ≥ 5 ha

Gamtinis karkasas

- Regioninio tarpsisteminio stabilizavimo ašys (geoeologinės takoskyros)
- Rajoninio tarpsisteminio stabilizavimo ašys (geoeologinės takoskyros)
- Rajoniniai ir svarbiausi vietiniai vidinio stabilizavimo mazgai ir juostos
- Regioniniai ir svarbiausi rajoniniai slėninės bei dubakloninės migracijos koridoriai
- Rajoniniai ir svarbiausi vietiniai slėninės bei dubakloninės migracijos koridoriai

Statybų plėtros zonos

- Intensyvaus užstatymo >9 a
- Vidutinio užstatymo >15 a
- Mažo intensyvumo užstatymo >25 a
- Ekstensyvaus užstatymo >40 a
- Negyvenamos statybos
- Intensyvi rekreacinė statyba
- Rekreacinė statyba
- Specializuota žemės ūkio veikla - medelynas
- Projektuojamas rekreacinis miškas
- Kapinių plėtrai rezervuojama teritorija
- Rezervuojamas visuomenės poreikiams viešo naudojimo polio teritorija

SUTARTINIAI ŽENKLAI

Ribos

- Rajono savivaldybės riba
- Seniūnijos riba
- Kadastro vietovės riba
- Regioninio parko riba
- Projektuojama regioninio parko riba
- Projektuojama regioninio parko funkcinės zonos riba
- Valstybinio draustinio riba
- Natura2000 teritorijos riba

Seniūnijos centras

- Užstatyta teritorija
- Miškas
- Dirbama žemė
- Sodas
- Eksploatuojamas karjeras
- Ežeras, tvenkinys
- Upė, kanalas
- Kultūros paveldo objekto teritorija

SUSISIEKIMO SISTEMA

Keliai

- VIA BALTICA
- Magistralinis
- Krašto
- Rajoninis
- Vietinis
- Geležinkelis
- Siaurasis geležinkelis
- Esama degalinė
- Suprojektuota degalinė
- Siūlyama degalinė

Esamos švietimo ir kultūros įstaigos

- Darželis
- Pradinė mokykla
- Pagrindinė mokykla
- Vidurinė mokykla
- Gimnazija

Kultūros centras

- Biblioteka
- Internetas
- Paštas
- Sveikatos priežiūros įstaigos
- Ligoninė
- Ambulatorija
- Medicinos punktas
- BPG kabinetas

Kultūros paveldas

- Objektai
- Piliakalnis
- Senovės gyvenimo, laidojimo vieta
- Alkalkalnis, alkalas
- Bažnyčia
- Sinagoga
- Kopyčia
- Kopylstulpis
- Memorialinė vieta, paminklas
- Partizanų slėptuvė, stovykla
- Kapinės
- Neveikiančios kapinės
- Kapas
- Namai, sodyba
- Senamiestis
- Dvaro sodyba
- Malūnas
- Tiltas
- Kiti objektai

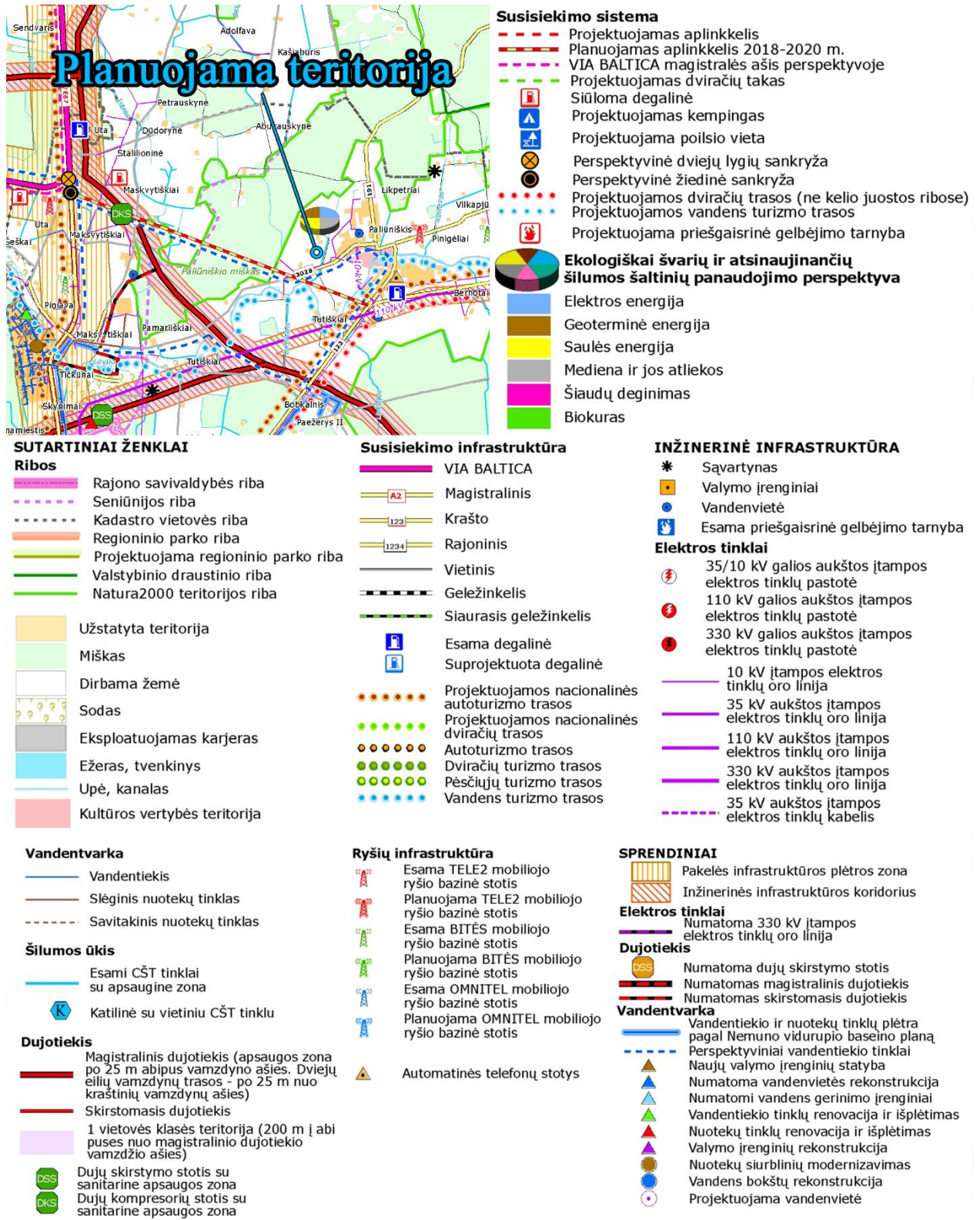
Gamtos paveldo objektai

- Akmuo
- Medis
- Šaltinis
- Naujamiesčio akmuo
- Didysis akmuo
- Akmuo Rapolas
- Barklainių akmuo
- Akmuo Vainio Pėda
- Akmenys Mukolas ir Mukoliukas
- Banionių akmuo
- Vilktupio šaltinis
- Kalnelio daugiakamienė pušis
- Pakuodžiupių kadagys

VEIKLOS APRIBOJIMAI

- Pakelės infrastruktūros plėtros zona
- Inžinerinės infrastruktūros koridoriai
- Kultūros paveldo objekto apsaugos zona
- Naudingųjų iškasenų išvalyta teritorija
- Naudingųjų iškasenų prognozine teritorija
- Teritorija, kurioje išplitę karštiniai procesai (nuo 5 iki 20 karštinų smėgdubių 100 hektarų plote)
- Vandens telkinių apsaugos zona
- Kelio sanitarinės apsaugos zona
- Savartyno apsaugos zona
- Nuotekų valymo įrenginių apsaugos zona
- Gyvulininkystės, paukštinkystės įmonės apsaugos zona
- Aerodromo kiliotis ribojanti zona
- Elektros oro linijos apsaugos zona
- Dujotiekio įrenginių apsaugos zona
- Vandenvietės apsaugos zonos
- Griežto naudojimo
- Sugriežtinto naudojimo
- Apriboto naudojimo
- Kapinių apsaugos zona
- Krašto apsaugos sistemos žemės sklypai
- Hidrometeorologijos stotis (apsaugos zona - 200 m pločio žemės juosta aplink aikštelės ribą)
- Projektuojamas aplinkkėlis
- Viešųjų paslaugų plėtojimas

Ištrauka iš Inžinerinės infrastruktūros ir susisiekimo brėžinio

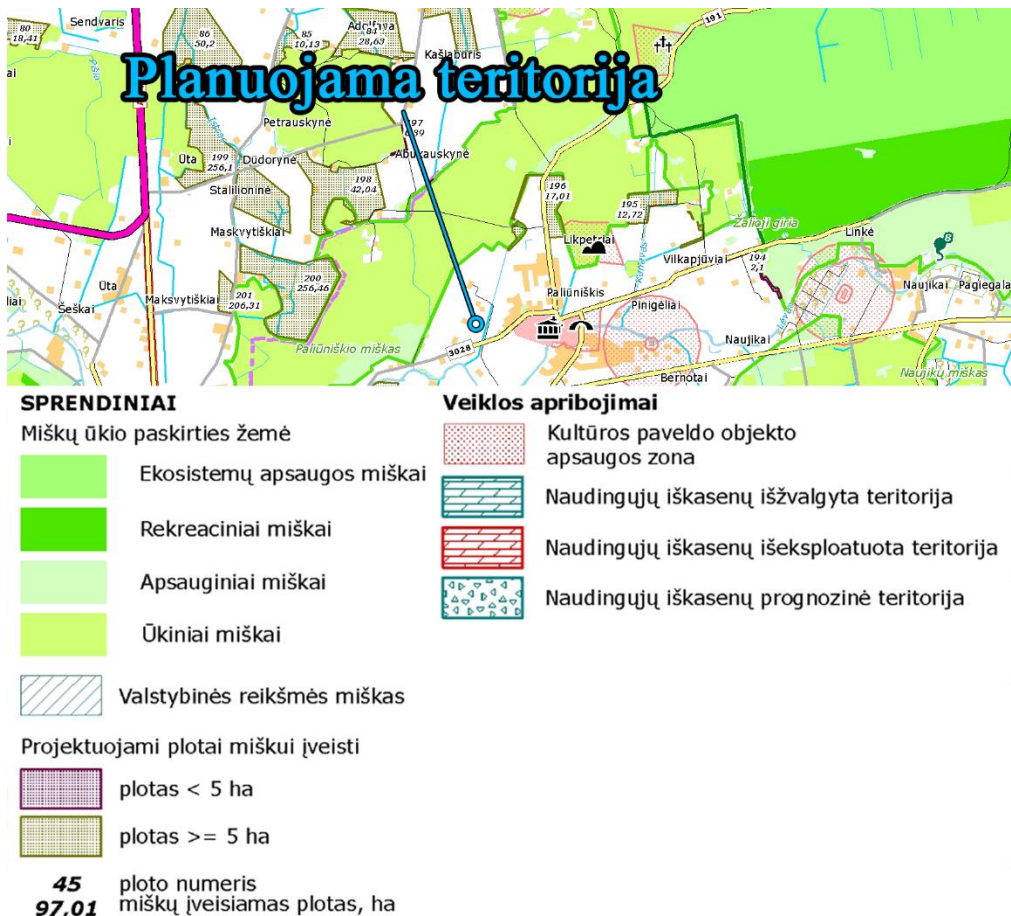


Pagal Panevėžio rajono savivaldybės teritorijos bendrojo plano Inžinerinės infrastruktūros ir susisiekimo brėžinį planuojama teritorija į numatytas pakelės infrastruktūros plėtros zonas ir į inžinerinės infrastruktūros koridorius nepatenka.

Ištrauka iš Rekreacijos, turizmo, gamtos ir kultūros paveldo plėtojimo brėžinio



Ištrauka iš Miškų išdėstymo brėžinio



Ištrauka iš Panevėžio priemiestinių gyvenamųjų teritorijų intensyvios plėtros specialiojo plano



SUTARTINIAI ŽENKLAI

Ribos

- Planuojamos teritorijos riba
- Panevėžio miesto administracinė riba
- Seniūnijos riba
- Gyvenamosios vietovės riba
- Sklypo riba
- Parengti detalieji planai
- Gyvenamųjų teritorijų II plėtros etapas

Susisiekimo infrastruktūra

- Krašto kelias
- Rajoninis kelias
- Kiti keliai ir gatvės
- Geležinkelis
- Perspektyvinės gatvės
- Naujos gatvės
- Naujos pagalbinės gatvės
- Gatvės (Panevėžio miesto gyvenamųjų teritorijų SP)
- Gatvės (Panevėžio miesto BP)

Infrastruktūra

- M Mokykla
- D Vaikų darželis
- Kapinės
- Hidrometeorologijos stotis
- Aerodromas
- Vandenvietė
- Vandens gerinimo įrenginiai
- Mobiliojo ryšių bokštai
- 110 kV elektros perdavimo linija

Kultūros paveldas

- Kultūros paveldo teritorija
- 5 Kultūros paveldo numeris plane

Žemėnauda (esama)

- Žemės ūkio paskirties žemės sklypas
- Miškų ūkio paskirties žemės sklypas
- Vandens ūkio paskirties žemės sklypas
- Kitos paskirties žemės sklypas
- Daugiaaukščių ir aukštybinių gyvenamųjų namų statybai žemės sklypas
- Gyvenamosios teritorijos žemės sklypas
- Visuomeninės paskirties teritorijos žemės sklypas
- Pramonės ir sandėliavimo objektų teritorijos žemės sklypas
- Komercinės paskirties objektų teritorijos žemės sklypas
- Susisiekimo ir inžinerinių komunikacijų aptarnavimo objektų statybos žemės sklypas
- Žemės sklypas susisiekimo ir inžinerinių tinklų koridoriams
- Naudingųjų iškasenų teritorijos žemės sklypas
- Žemės sklypas krašto apsaugos tikslams

Žemėnauda (planuojama)

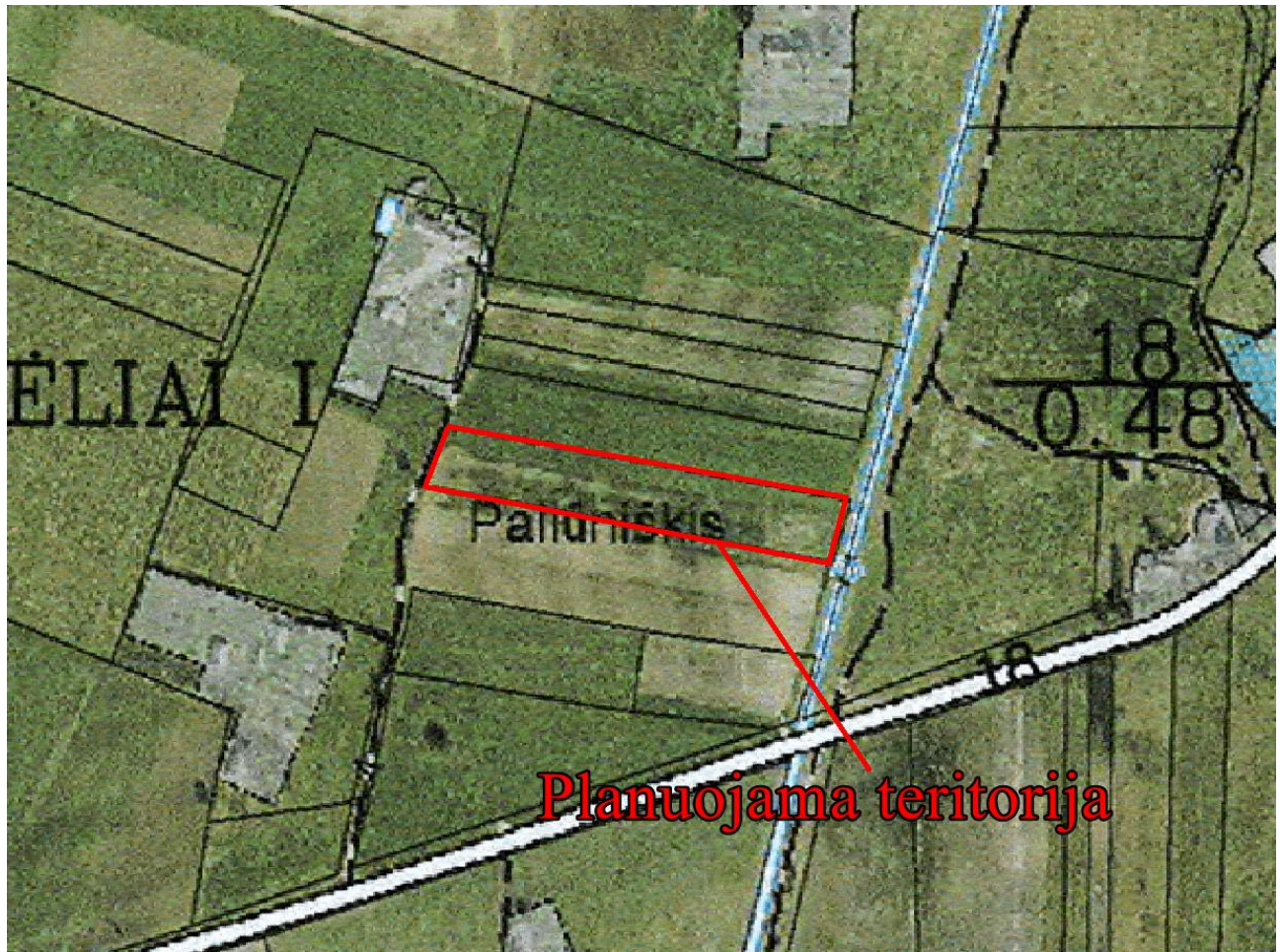
- Gyvenamosios teritorijos žemės sklypas
- Komercinės paskirties objektų teritorijos žemės sklypas
- Pramonės ir sandėliavimo objektų teritorijos žemės sklypas
- Pramonės ir sandėliavimo objektų teritorijos žemės sklypas/Komercinės paskirties objektų teritorijos žemės sklypas
- Susisiekimo ir inžinerinių komunikacijų aptarnavimo objektų statybos žemės sklypas
- Žemės sklypas susisiekimo ir inžinerinių tinklų koridoriams
- Atskirųjų želdynų teritorijos žemės sklypas
- Rekreacinės teritorijos žemės sklypas
- Koncervacinės paskirties žemės sklypas

Kiti sutartiniai žymėjimai

- Upė, upelis, kanalas
- Vandens telkinys
- Pelkė
- Pastatas

Pagal Panevėžio priemiestinių gyvenamųjų teritorijų intensyvios plėtros specialųjį planą pertvarkomas žemės sklypas patenka į specialiuoju planu nagrinėjamą teritoriją - patenka į gyvenamųjų teritorijų II plėtros etapą.

Ištrauka iš Paliūniškio kadastro vietovės žemės reformos žemėtvarkos projekto 2011-06-02



SPRENDINIAI

Žemės ūkio pagrindinės naudojimo paskirties, kitų žemės ūkio paskirties žemės sklypų naudojimo būdo žemės sklypas Kad. Nr. 6655/0005:210 esantis Panevėžio r. sav., Karsakiškio sen., Pinigėlių I k., pertvarkomas padalinant žemės sklypą į du žemės sklypus ir pakeičiant naujai suformuotų sklypų pagrindinę žemės naudojimo paskirtį į Kitą paskirtį. Sklypuose nustatomas vienbučių ir dvibučių gyvenamųjų pastatų teritorijų naudojimo būdas.

Susisiekimas

Įvažiavimai/išvažiavimai į žemės sklypus po pertvarkymo numatomi iš besiribojančio IIIv kategorijos vietinės reikšmės kelio (KAR-12). Privažiavimas iki žemės sklypo Proj. Nr. 2 planuojamas nesiauresnis nei 5 m pločio. Susisiekimo sprendiniai pateikiami projekto prieduose, projektinių pasiūlymų plane.

PASTABA: Privažiavimo/vidaus keliai nuo esamų vietinės reikšmės kelių ir gatvių ar valstybinės reikšmės kelių įrengiami, atstatomi, prižiūrimi žemės sklypų savininkų lėšomis.

Specialiosios žemės naudojimo sąlygos

Planuojamai teritorijai taikomos specialiosios žemės naudojimo sąlygos nustatytos remiantis Nekilnojamojo turto registre registruotomis teritorijomis, kuriose taikomos specialiosios žemės naudojimo sąlygos, bei vadovaujantis Lietuvos Respublikos specialiųjų žemės naudojimo sąlygų 2019-06-06 įstatymų Nr. XIII-2166.

Planuojama teritorija vakarų pusėje ribojasi su IIIv kategorijos vietinės reikšmės keliu (KAR-12), apskaičiuota kelių apsaugos zona – 10 m pločio juosta nuo kelio briaunos.

Melioruotos žemės ir melioracijos statinių apsaugos zonos nustatytos vadovaujantis Lietuvos Respublikos teritorijos M 1:10 000 žemių melioracinės būklės ir užmirkimo erdvinių duomenų rinkiniu Mel_DR10LT (šaltinis: www.geoportal.lt).

Formuojami žemės sklypai:

1	Projektuojamo sklypo Nr.	1
2	Pagrindinė žemės naudojimo paskirtis	Kita (žemės)
3	Žemės naudojimo būdas	Vienbučių ir dvibučių gyvenamųjų pastatų teritorijos
4	Žemės sklypo plotas	2677 m ²
5	Žemės naudmenų sudėtis	<ul style="list-style-type: none"> • Žemės ūkio naudmenų plotas viso – 2677 m² <ul style="list-style-type: none"> ○ iš jo: ariamos žemės plotas – 2677 m² • Nusausintos žemės plotas – 2677 m²
6	Užstatymas	-
7	Susisiekimo sistemos organizavimas	Įvažiavimai/išvažiavimai į žemės sklypus po pertvarkymo numatomi iš besiribojančio IIIv kategorijos vietinės reikšmės kelio (KAR-12).
8	Sklypui nustatomi servitutai	-
9	Sklypui nustatomos specialiosios žemės naudojimo sąlygos	<ul style="list-style-type: none"> • 102 Kelių apsaugos zonos (III skyrius, antrasis skirsnis) - 272 m² • 106 Elektros tinklų apsaugos zonos (III skyrius, ketvirtasis skirsnis) – 5 m² • 121 Melioruotos žemės ir melioracijos statinių apsaugos zonos (VI skyrius, antrasis skirsnis) - 2677 m²

1	Projektuojamo sklypo Nr.	2
2	Pagrindinė žemės naudojimo paskirtis	Kita (žemės)
3	Žemės naudojimo būdas	Vienbučių ir dvibučių gyvenamųjų pastatų teritorijos
4	Žemės sklypo plotas	3649 m ²
5	Žemės naudmenų sudėtis	<ul style="list-style-type: none"> • Žemės ūkio naudmenų plotas viso – 3649 m² <ul style="list-style-type: none"> ○ iš jo: ariamos žemės plotas – 3649 m² • Nusausintos žemės plotas – 3649 m²
6	Užstatymas	-
7	Susisiekimo sistemos organizavimas	Įvažiavimai/išvažiavimai į žemės sklypus po pertvarkymo numatomi iš besiribojančio IIIv kategorijos vietinės reikšmės kelio (KAR-12).
8	Sklypui nustatomi servitutai	-
9	Sklypui nustatomos specialiosios žemės naudojimo sąlygos	<ul style="list-style-type: none"> • 102 Elektros tinklų apsaugos zonos (III skyrius, ketvirtasis skirsnis) – 47 m² • 121 Melioruotos žemės ir melioracijos statinių apsaugos zonos (VI skyrius, antrasis skirsnis) - 3649 m²

Kitos paskirties žemės sklype formuojant užstatymą statiniai turi būti išdėstomi taip, kad nebūtų pažeisti gretimų sklypų savininkų ar naudotojų pagrįsti interesai (STR 2.02.09:2005 „Vienbučiai ir dvibučiai gyvenamieji pastatai“).

Vadovaujantis aplinkos ministro 2014 m. sausio 14 d. įsakyму Nr. D1-36 „Dėl atskirųjų rekreacinės paskirties želdynų plotų normų ir priklausomųjų želdynų normų (plotų) nustatymo tvarkos aprašo patvirtinimo“ priklausomųjų želdinių norma sklypui nustatoma ne mažiau 25% nuo viso žemės sklypo ploto.

Tikslios formuojamo žemės sklypo taškų koordinatės, sklypo plotas nustatomi atliekant kadastrinius matavimus. Žemės naudmenos tikslinamos kadastrinių matavimų metu.

IŠVADA

Sprendiniai neprieštarauja Panevėžio rajono savivaldybės teritorijos bendrajam planui, teritorijoje galiojantiems specialiojo teritorijų planavimo dokumentams, išduotiems planavimo reikalavimams, bei kitiems Lietuvos Respublikos teisės aktams.

PROJEKTO VIEŠINIMAS

Žemės sklypo formavimo ir pertvarkymo projektas yra vietovės lygmens specialusis planas, todėl svarstymui taikoma supaprastinta svarstymo procedūra. Visuomenės informavimas ir supažindinimas vyksta vadovaujantis Žemės sklypų formavimo ir pertvarkymo projektų rengimo ir įgyvendinimo taisyklėmis, patvirtintomis Lietuvos Respublikos žemės ūkio ministro ir Lietuvos Respublikos aplinkos ministro 2014 m. sausio 2 d. įsakymu Nr. 3D-1/D1-1 „Dėl Lietuvos Respublikos žemės ūkio ministro ir Lietuvos Respublikos aplinkos ministro 2004 m. spalio 4 d. įsakymo Nr. 3D-452/D1-513 „Dėl Žemės sklypų formavimo ir pertvarkymo projektų rengimo ir įgyvendinimo taisyklių patvirtinimo“ pakeitimo“. Informacija apie parengtą projektą bei galimybes su juo susipažinti skelbiama ŽPDRIS paslaugos bylos Nr. ZSFP - 160766 interneto svetainėje (www.zpdris.lt). Susipažinimui su parengto projekto sprendiniais skiriamas ne trumpesnis kaip 10 darbo dienų laikotarpis, per kurį suinteresuoti asmenys pasiūlymus dėl projekto sprendinių teikia raštu arba ŽPDRIS priemonėmis. Pateiktus pasiūlymus ir pritarimus projekto organizatorius įkelia į ŽPDRIS interneto svetainę.

Projekto rengėjas (kvlf. paž. Nr. 2R-FP-1174)



Darius Čirklys