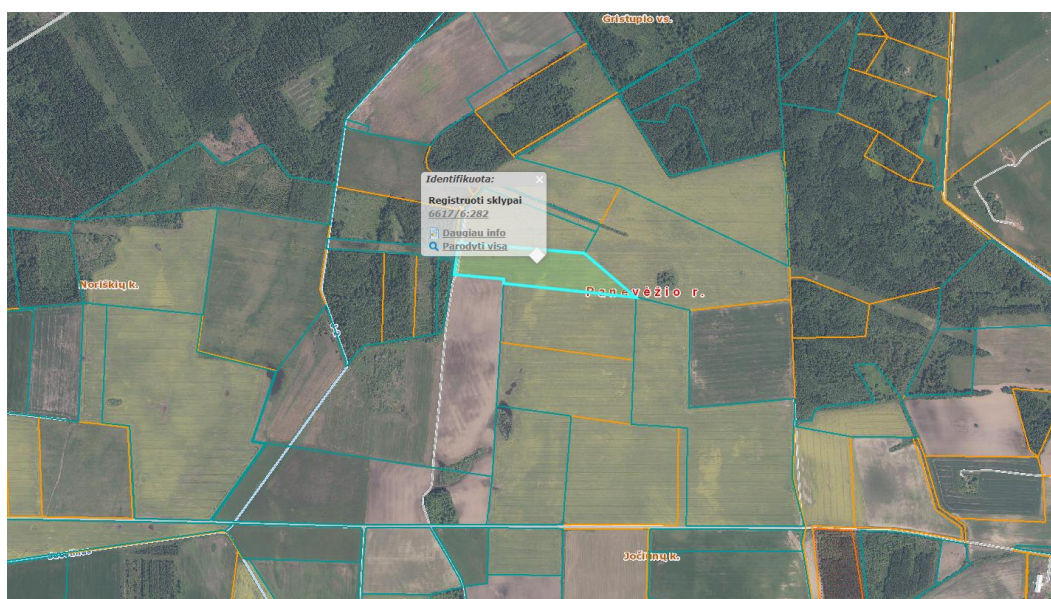
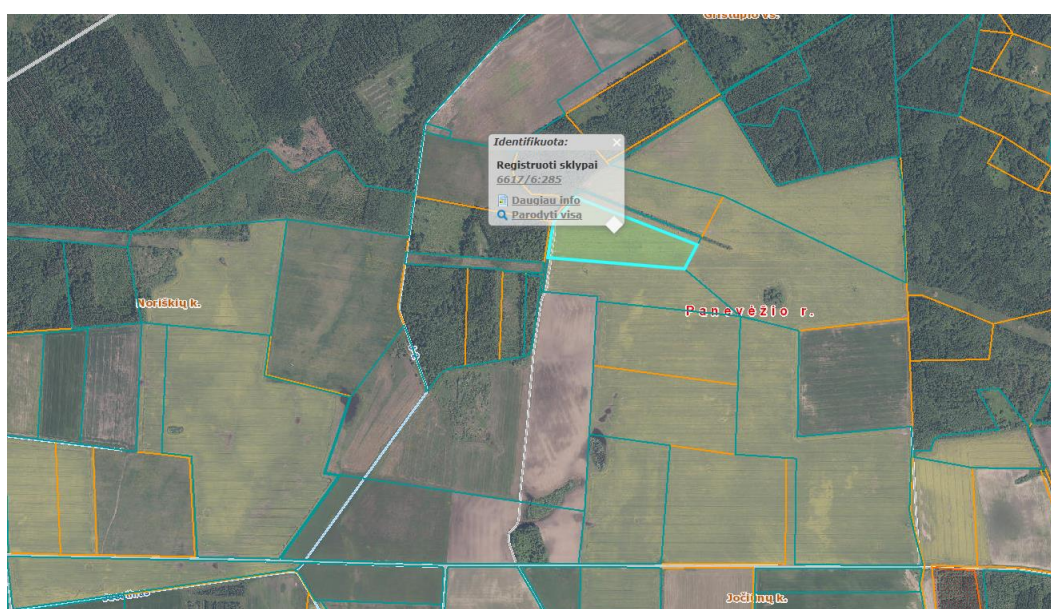
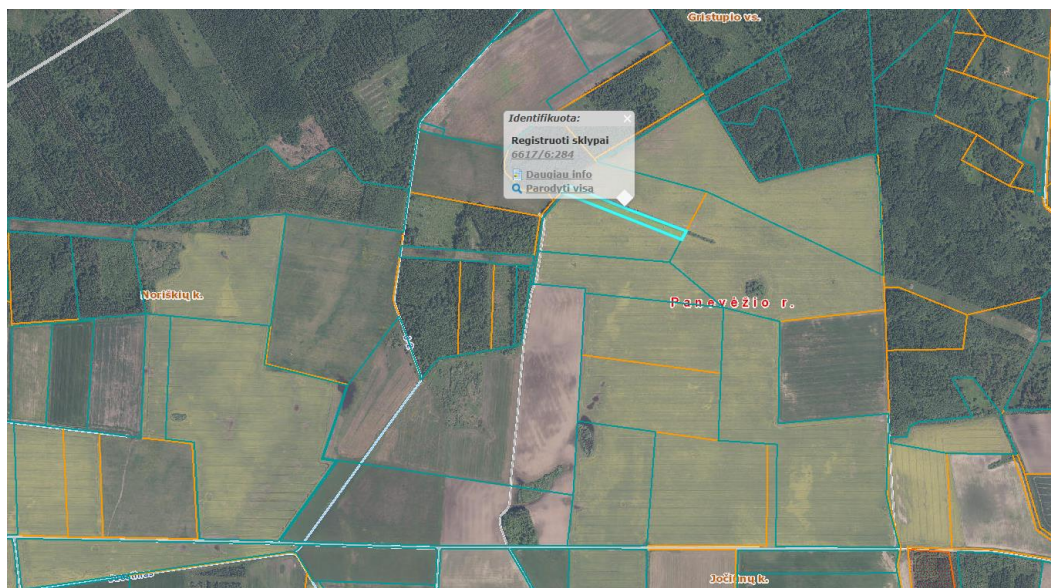
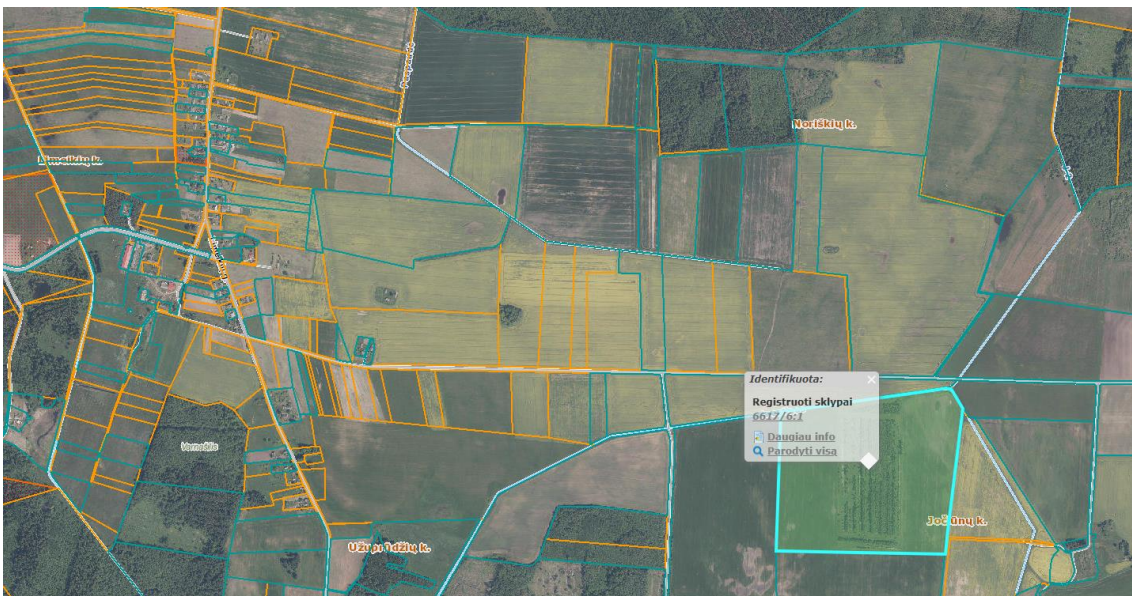
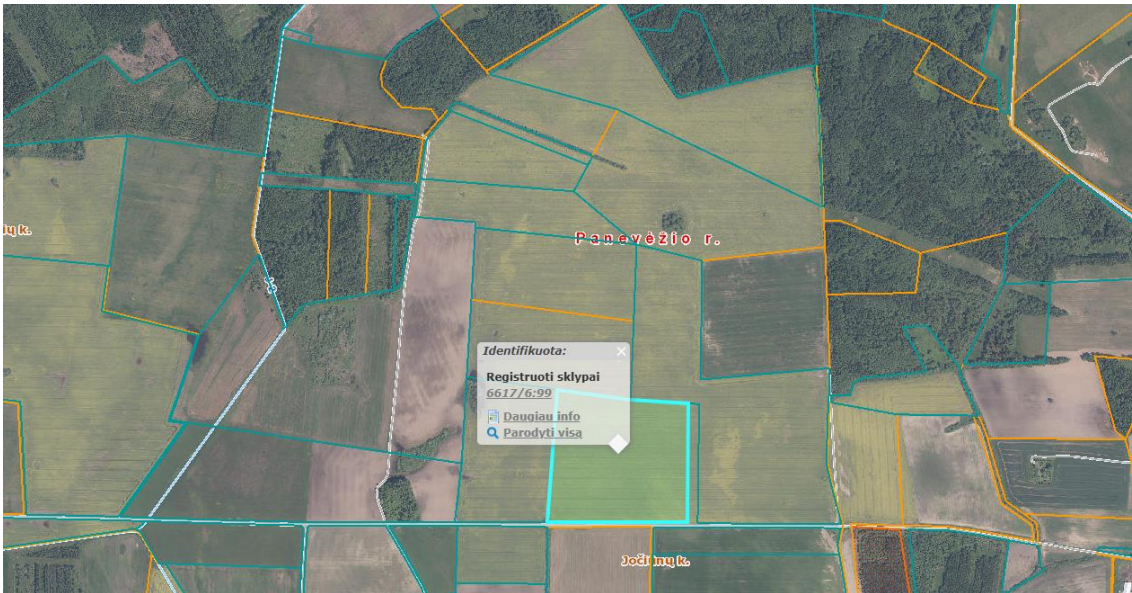
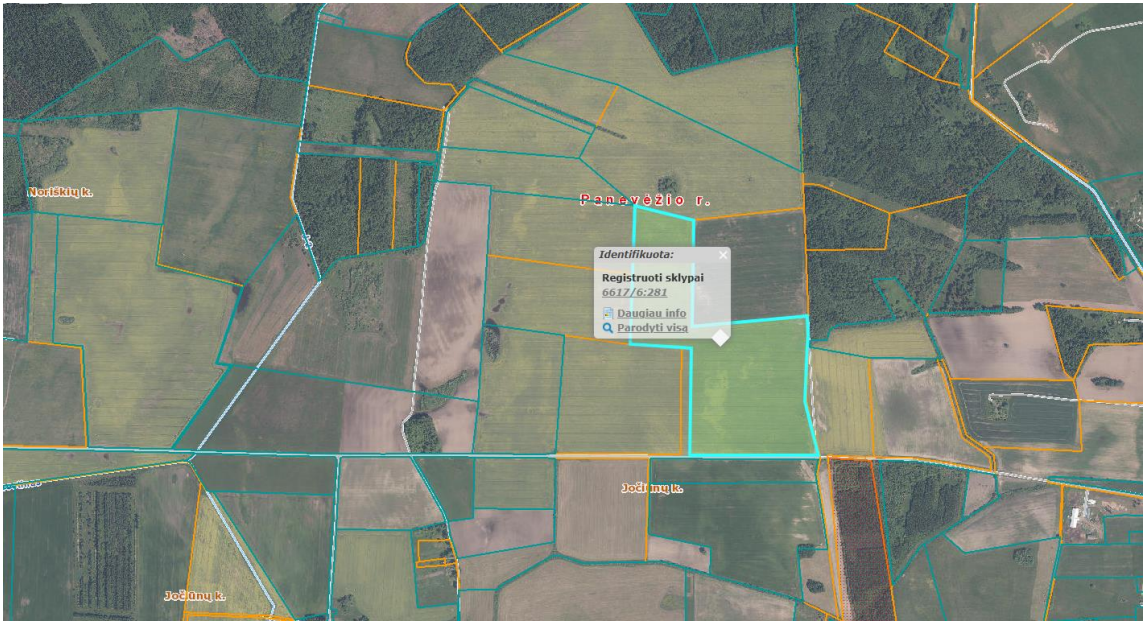
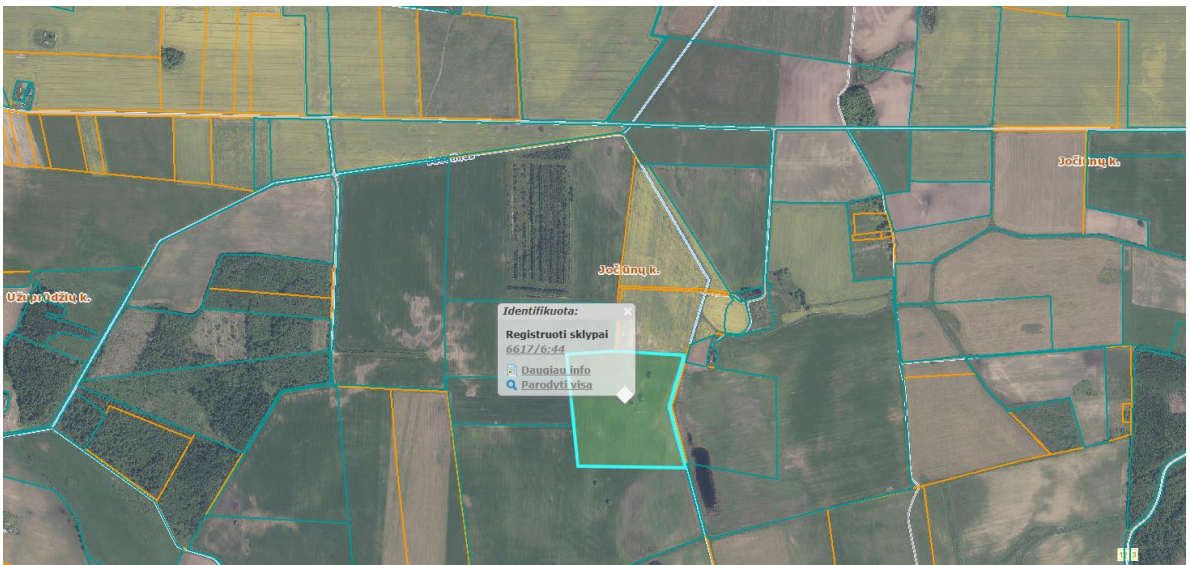
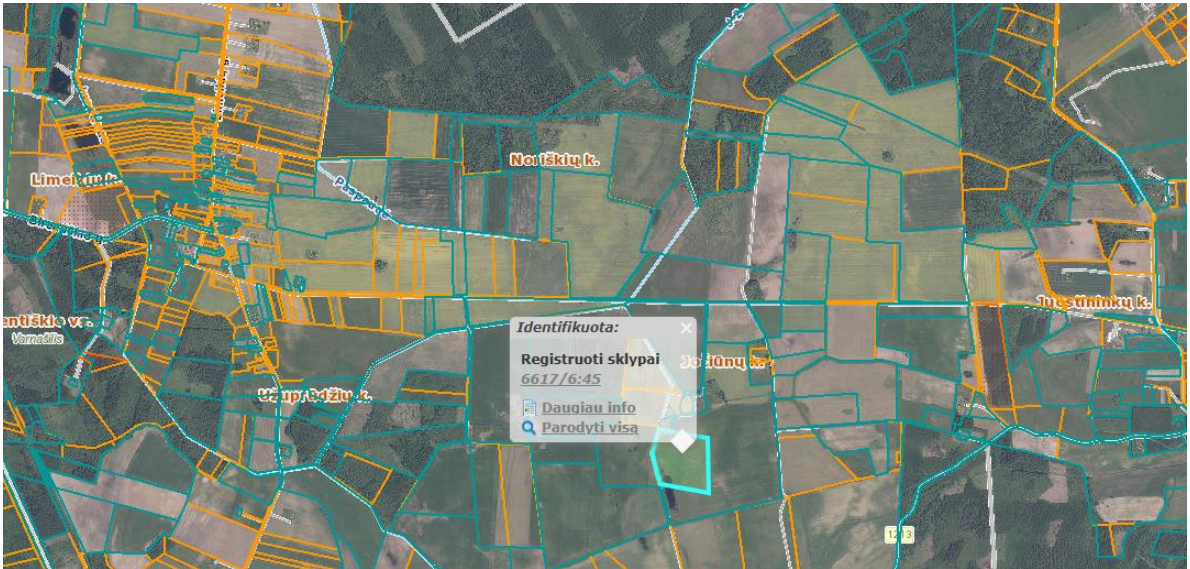


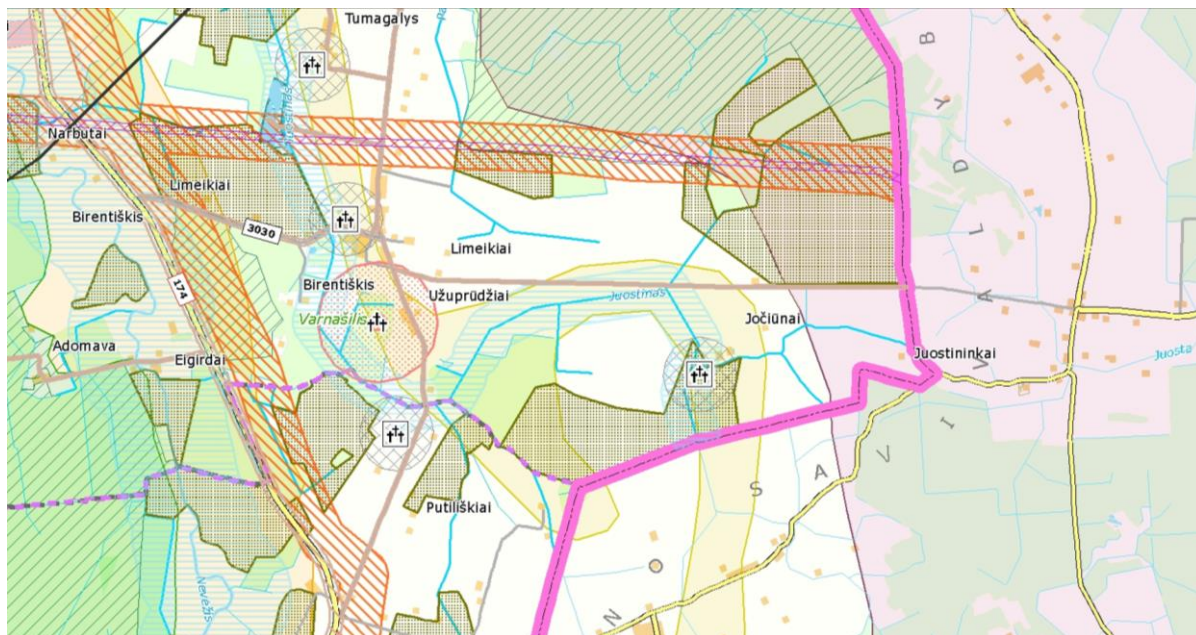
# Ištrauka iš Nekilnojamojo turto registro kadastro žemėlapis








Ištrauka iš Panevėžio rajono savivaldybės teritorijos bendrojo plano, patvirtinto Panevėžio rajono savivaldybės tarybos 2008 m. liepos 3 d. sprendimu Nr. T-154.











Statybų plėtros zonos

-  Intensyvaus užstatymo >9 a
-  Vidutinio užstatymo >15 a
-  Mažo intensyvumo užstatymo >25 a
-  Ekstensyvaus užstatymo >40 a
-  Negyvenamos statybos
-  Intensyvi rekreacinė statyba
-  Rekreacinė statyba
-  Specializuota žemės ūkio veikla - medelynas
-  Projektuojamas rekreacinis miškas
-  Kapinių plėtrai rezervuojama teritorija
-  Rezervuojamos visuomenės poreikiams viešo naudojimo poilsio teritorija

 Elektros oro linijos apsaugos zona

Vandenvietės apsaugos zonos

-  Griežto naudojimo
-  Sugriežtinto naudojimo
-  Apriboto naudojimo
-  Kapinių apsaugos zona
-  Krašto apsaugos sitomos žemės sklypai
-  Hidrometeorologijos stotis (apsaugos zona - 200 m pločio žemės juosta aplink aikštelės ribą)
-  Projektuojamas aplinkkelis
-  Viešųjų paslaugų plėtojimas