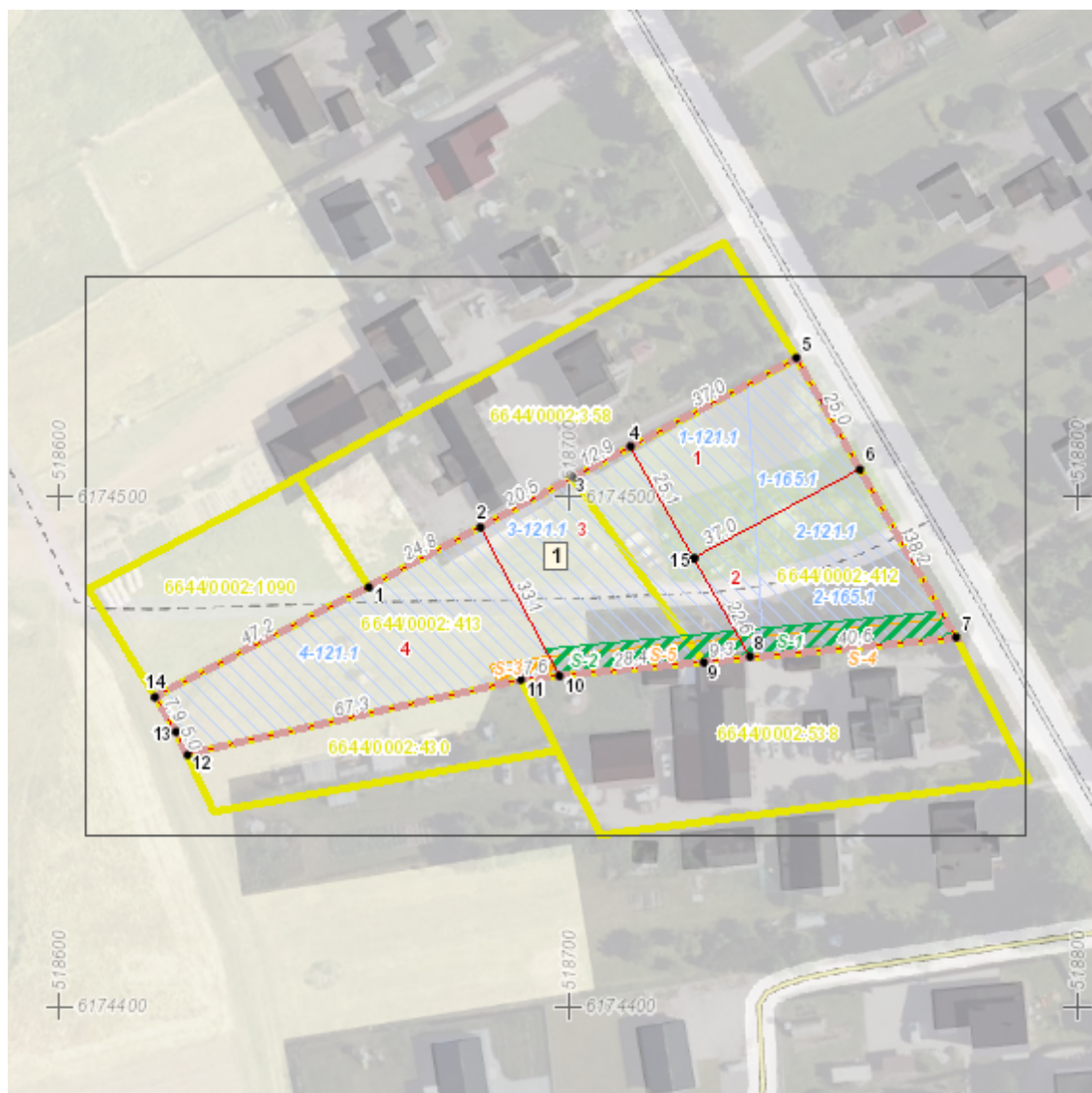


## Žemės sklypų formavimo projekto sprendinių brėžinys

Iniciatorius (-ai): \*\*\*  
Organizatorius: Panevėžio rajono savivaldybė  
Projekto rengėjas: \*\*\*  
Žemės sklypo adresas: Panevėžio apskr., Panevėžio rajono sav., Panevėžio sen., Molainių k.; Panevėžio apskr., Panevėžio rajono sav., Panevėžio sen., Molainių k., Tvenkinio g. 11  
Žemės sklypo (sklypų) kadastro Nr.(plotas, ha): 6644/0002:0413 (0,2494ha), 6644/0002:0412 (0,2539ha)

Brėžinys sugeneruotas: 2025-03-19

### Situacijos schema, lapų išdėstymas



## Sutartiniai ženklai

- Projektuojamų žemės sklypų ribų posūkio taškų koordinatės
-  Galiojimo riba
-  Kiti sklypai
-  Formuojami privatūs žemės sklypai
-  Formuojami valstybinės žemės sklypai
-  Formuojami savivaldybių žemės sklypai
-  Formuojami mišrios nuosavybės žemės sklypai
-  Laisvos valstybinės žemės plotai po sklypų formavimo
-  Matmenys
-  Projektuojamų sklypų linijų ilgiai
-  Tarpiniai projektuojami žemės sklypai
-  Servitutai
-  Plotai, kuriuose numatoma miško žemę paversti kitomis naudmenomis
-  Esami sklypai
-  Laisvos valstybinės žemės plotai iki projektavimo
-  Žemės naudmenos

## Žemėlapyje naudojamų duomenų autorių teisės



GDR10LT - Lietuvos Respublikos teritorijos M 1:10 000 georeferencinių erdviųjų duomenų rinkinys © Nacionalinė žemės tarnyba prie Aplinkos ministerijos  
ORT10LT - Lietuvos Respublikos teritorijos M 1:10 000 skaitmeninis rastrinis ortofotografinis žemėlapis

Žemės sklypų formavimo projekto  
sprendinių brėžinys

1 Lapas. M 1:500

