

SUTARTINIAI ŽENKLAI

- Ribos
- Planuojamos teritorijos riba
- Panevėžio miesto administracinė riba
- Senūjių riba
- Gyvenamosios vietovės riba
- Sklypo riba
- Parengti detalieji planai
- Gyvenamųjų teritorijų II plėtros etapas

Susisiekimo infrastruktūra

- Magistralinis kelias
- Krašto kelias
- Rajoninis kelias
- Kiti keliai ir gatvės
- Geležinkelis
- Perspektyvinės gatvės
- Naujos gatvės
- Naujos pagalbinės gatvės
- Planuojamas aplinkelis (Panevėžio rajono BP)
- Gatvės (Panevėžio miesto gyvenamųjų teritorijų SP)
- Gatvės (Panevėžio miesto BP)

Infrastruktūra

- M Mokykla
- D Vaikų darželis
- Kapinės
- Vandenvietė
- Vandens gerinimo įrenginiai
- Mobiliojo ryšio bokštai
- Dujų skirstymo stotis
- Dujų kompresorių stotis
- Magistralinis dujotiekis
- 110 kV elektros perdavimo linija

Saugomos teritorijos

- Buveinių apsaugai svarbi teritorija (Natura 2000)

Apsaugos zonos

- Magistralinio dujotiekio apsaugos zona (25 m)
- Magistralinio dujotiekio pirmos vietovės klasės riba (200 m)
- Projektinės dokumentacijos derinimo riba
- Magistralinio dujotiekio eksploatuojančioje organizacijoje (350 m)
- 110 kV elektros oro linijos apsaugos zona po 20 m nuo kraštinės jos laido
- Dujų kompresorių stoties apsaugos zona (25 m)
- Aerodromo apsaugos zonos (pagal Panevėžio rajono BP)
- Vandenvietės cheminės taršos apribojimo juosta (3-10j B)
- Užliejami plotai
- Geležinkelio apsaugos zona (45 m)
- Kelių apsaugos zona (70 m, 50 m, 20 m)

PASTABOS:
1. Brėžinyje funkcinių zonų ribos yra sąlyginės. Rengiant žemės ūkio planavimo dokumentus, teritorijų veiklos apibūdinimo skiriamoji riba būtina šalinoti, pagal specifinius teritorijų požymius. Numatytos funkcinės zonos 50% gali būti keičiamos į kitas paskirties funkcines zonas.
2. Rengiant žemės ūkio planavimo teritorijų planavimo dokumentus, naujai planuojamų komunikacinių koridorių trasas reikalingas išskirti, užtikrinant galimybes įgyvendinti risų susisiekimo ir inžinerinės infrastruktūros tinklą.
3. Rengiant žemės ūkio planavimo dokumentus, būtina įvertinti ekologines apsaugos zonas:
- bendrosios ekologinės apsaugos - požeminių vandenių (vandenviežių), paviršinio vandens telkinių apsaugos zonos, paviršinių vandens telkinių pakrančių apsaugos juostos ir zonos;
- fizikinės apsaugos - paveldo objektų, elektros linijų, ryšių linijų, dujotiekio, kelių, geležinkelio ir kitų infrastruktūros objektų apsaugos zonos;
- sąvartainių apsaugos - gamtinių ir techninių objektų, žemės ūkio įmonių (taršos šaltinių), bei kitų infrastruktūros objektų sąvartainių apsaugos zonos. Rengiant specialiosios arba detaliosios teritorijų planavimo dokumentus, siekiant išvengti galimo neigiamo poveikio žmonių sveikatai aplink esamus ar planuojamus stacionarius taršos šaltinius, turi būti numatoma ar skatinama bei tvirtinama sanitarinės apsaugos zonos.
4. Planuojamo (Panevėžio rajono BP plan) aplinkkelio trasa ir sankirtos su magistralinio dujotiekio būtina išskirti rengiant specialiosios planą.
5. Teritorijose, kuriose įrengtos melioracijos sistemos, patvirtinti melioracijos statinius pagal galiojančius melioracijos normatyvinius dokumentus, užtikrinant greitųjų piktų saugumą.
6. Privažiavimams prie sklypų nuo magistralinių ir krašto kelių, numatomi jungiamieji keliai, įrengti jungiamuosius kelius, dalia esamų nuvažių į paviršius saugomas bus panaikinta.

Žemėnauda (planuojama)

- Gyvenamosios teritorijos žemės sklypas
- Komerčinės paskirties objektų teritorijos žemės sklypas
- Pramonės ir sandėliavimo objektų teritorijos žemės sklypas
- Pramonės ir sandėliavimo objektų teritorijos žemės sklypas/Komerčinės paskirties objektų teritorijos žemės sklypas
- Atskirųjų želdynų teritorijos žemės sklypas
- Rekreacinės teritorijos žemės sklypas
- Žemės sklypas susisiekimo ir inžinerinių tinklų koridoriams

Žemėnauda (esama)

- Žemės ūkio paskirties žemės sklypas
- Miškų ūkio paskirties žemės sklypas
- Vandens ūkio paskirties žemės sklypas
- Gyvenamosios teritorijos žemės sklypas
- Visuomeninės paskirties teritorijos žemės sklypas
- Pramonės ir sandėliavimo objektų teritorijos žemės sklypas
- Komerčinės paskirties objektų teritorijos žemės sklypas
- Susisiekimo ir inžinerinių komunikacijų aptarnavimo objektų statybos žemės sklypas
- Žemės sklypas susisiekimo ir inžinerinių tinklų koridoriams
- Bendro naudojimo teritorijos žemės sklypas
- Rekreacinės teritorijos žemės sklypas
- Žemės sklypas kitai specialiai paskirčiai

Gamtinis karkasas

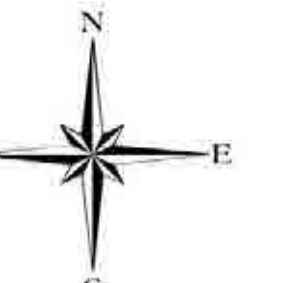
- Regioninio taršos sisteminio stabilizavimo ašys (geoeologinės iakoskyros)
- Regioniniai ir svarbiausi rajoniniai vidinio stabilizavimo mazgai ir juostos
- Regioniniai ir svarbiausi rajoniniai slėniniai ir dubalmoniniai migracijos koridoriai
- Rajoniniai ir svarbiausi vietiniai slėniniai bei dubalmoniniai migracijos koridoriai

Kiti sutartiniai žymėjimai

- Upė, upelis, kanalas
- Vandens telkinys
- Peikė
- Pastatas

DUJOMENŲ ŠALTINIAI:
CGS1027P Nacionalinė žemės tarnyba prie ŽŪM, 2012;
ORT1027P Nacionalinė žemės tarnyba prie ŽŪM, 2009;
VJ Registų centro duomenų bazė, 2013;
LR Saugomų teritorijų valdymo kodeksas © Valstybinė saugomų teritorijų tarnyba prie Aplinkos ministro, 2013;
Kultūros vertybių registras © Kultūros paveldo departamentas prie Kultūros ministro, 2007-2010.

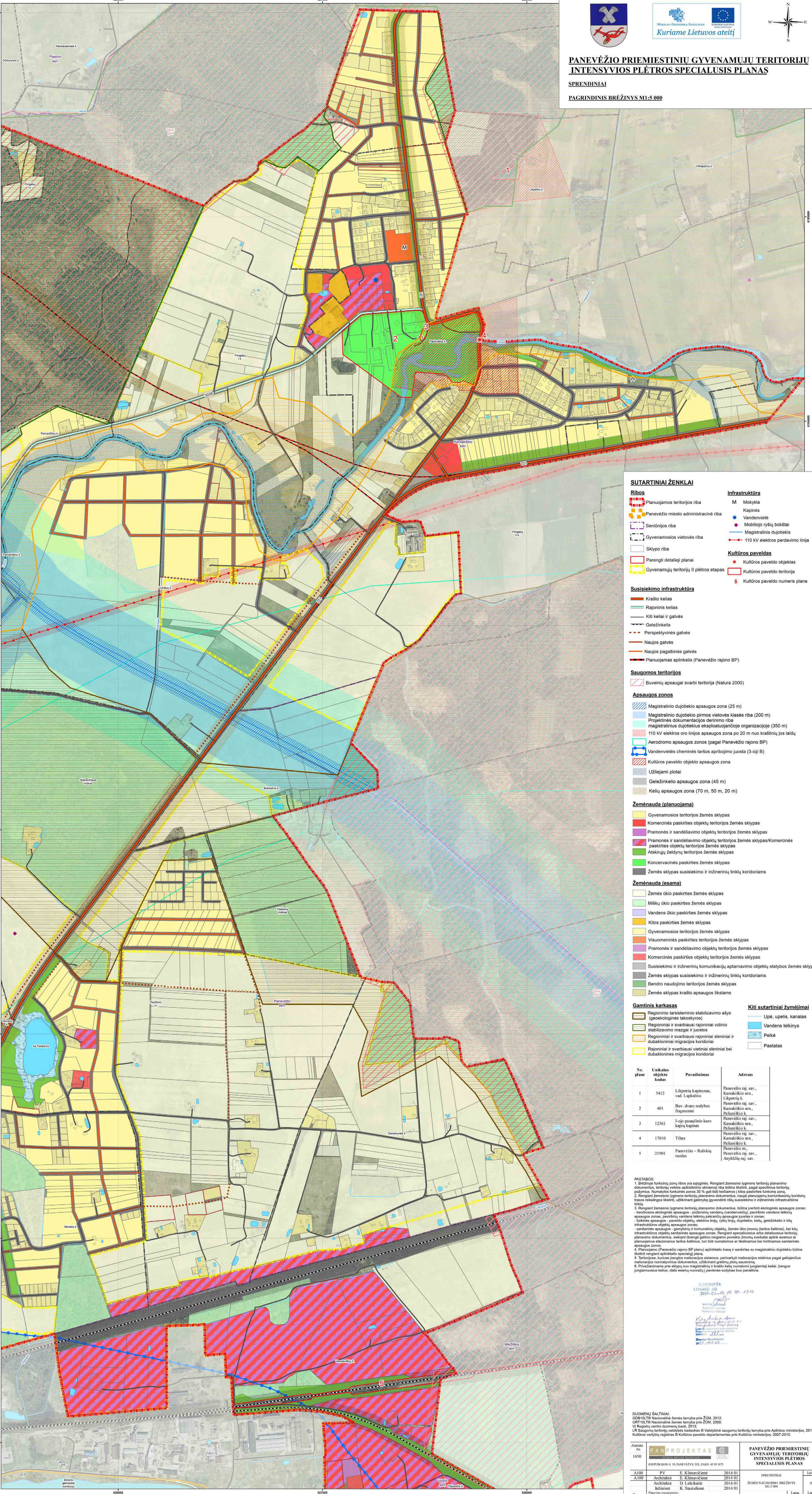
Table with project details: Project name, client, architect, date, and page information.



PANEVĖŽIO PRIEMIESTINIŲ GYVENAMŲJŲ TERITORIJŲ INTENSIVIOS PĖTROS SPECIALUSIS PLANAS

SPRENDINIAI

PAGRINDINIS BRĖŽINYS M1:5 000



SUTARTINIAI ŽENKLAI

Ribos

- Planuojamos teritorijos riba
- Panevėžio miesto administracinė riba
- Seniūnijos riba
- Gyvenamosios vietovės riba
- Sklypo riba
- Parengti detalieji planai
- Gyvenamųjų teritorijų II plėtros etapas

Susisiekimo infrastruktūra

- Krašto kelias
- Rajoninis kelias
- Kiti keliai ir gatvės
- Geležinkelis
- Perspektyvinės gatvės
- Naujos gatvės
- Naujos pagalbinės gatvės
- Planuojamas aplinkelis (Panevėžio rajono BP)

Saugomos teritorijos

- Buvelinių apsaugai svarbi teritorija (Natura 2000)

Apsaugos zonos

- Magistralinio dujotiekio apsaugos zona (25 m)
- Magistralinio dujotiekio pirmos vietovės klasės riba (200 m)
- Projektinės dokumentacijos detinimo riba
- magistralinius dujotiekius eksploatuojančioje organizacijoje (350 m)
- 110 kV elektros oro linijos apsaugos zona po 20 m nuo kraštinių jos laidų
- Aerodromo apsaugos zonos (pagal Panevėžio rajono BP)
- Vandenvietės cheminės taršos apribojimo juosta (3-ioji B)
- Kultūros paveldo objekto apsaugos zona
- Užliejami plotai
- Geležinkelio apsaugos zona (45 m)
- Kelių apsaugos zona (70 m, 50 m, 20 m)

Žemėnauda (planuojama)

- Gyvenamosios teritorijos žemės sklypas
- Komerinės paskirties objektų teritorijos žemės sklypas
- Pramonės ir sandėliavimo objektų teritorijos žemės sklypas
- Pramonės ir sandėliavimo objektų teritorijos žemės sklypas/Komerinės paskirties objektų teritorijos žemės sklypas
- Atskirųjų želdynų teritorijos žemės sklypas
- Koncervacinės paskirties žemės sklypas
- Žemės sklypas susisiekimo ir inžinerinių tinklų koridoriais

Žemėnauda (esama)

- Žemės ūkio paskirties žemės sklypas
- Miškių ūkio paskirties žemės sklypas
- Vandens ūkio paskirties žemės sklypas
- Kitos paskirties žemės sklypas
- Gyvenamosios teritorijos žemės sklypas
- Visuomeninės paskirties teritorijos žemės sklypas
- Pramonės ir sandėliavimo objektų teritorijos žemės sklypas
- Komerinės paskirties objektų teritorijos žemės sklypas
- Susisiekimo ir inžinerinių komunikacijų aptarnavimo objektų statybos žemės sklypas
- Žemės sklypas susisiekimo ir inžinerinių tinklų koridoriais
- Bendro naudojimo teritorijos žemės sklypas
- Žemės sklypas krašto apsaugos tikslams

Gamtinis karkasas

- Regioninio tarštinio stabilizavimo ašys (geokologinės takoskyros)
- Regioniniai ir svarbiausi rajoniniai vidinio stabilizavimo mazgai ir juostos
- Regioniniai ir svarbiausi rajoniniai slėniniai ir dubakloniniai migracijos koridoriai
- Rajoniniai ir svarbiausi vietiniai slėniniai bei dubakloninės migracijos koridoriai

Kiti sutartiniai žymėjimai

- Upė, upelis, kanalias
- Vandens telkinys
- Peikė
- Pastatas

Infrastruktūra

- M Mokykla
- Kapinės
- Vandenvietė
- Mobilioji ryšio bokštas
- Magistralinis dujotiekis
- 110 kV elektros perdavimo linija

Kultūros paveldas

- Kultūros paveldo objektas
- Kultūros paveldo teritorija
- Kultūros paveldo numeris plane

Nr. plane	Unikalus objekto kodas	Pavadinimas	Adresas
1	5412	Likpetnių k apylinkės, vad. Lapalaukis	Panevėžio raj. sav., Karasiškio sen., Likpetnių k.
2	401	Buv. dvaro sodybos fragmentas	Panevėžio raj. sav., Karasiškio sen., Paliumiško k.
3	12561	1-ojo pasaulinio karo kapių kapinės	Panevėžio raj. sav., Karasiškio sen., Paliumiško k.
4	17010	Tiltas	Panevėžio raj. sav., Karasiškio sen., Paliumiško k.
5	21901	Panevėžio – Rubikių ruožas	Panevėžio raj. sav., Anykščių raj. sav.

PASTABOS:

- Brėžinyje funkcinių zonų ribos yra sąlyginės. Reikiant žemesnio lygmens teritorijų planavimo dokumentams, teritorijų veiklos apibūdinimo skiriamoji riba būtina tikslinti, pagal specifinius teritorijų ypatumus. Numatoma funkcinės zonos 30% gali būti keičiamos 1 kitos paskirties funkcine zona.
- Reikiant žemesnio lygmens teritorijų planavimo dokumentams, naujai planuojamų komunikacijų koridorių trasa reikalingos tikslinti, užtikrinant galimybes įgyvendinti rėlių susisiekimo ir išvengti infrastruktūros tinklų.
- Reikiant žemesnio lygmens teritorijų planavimo dokumentams, būtina teritorijai ekologinės apsaugos zonos: - bendrosios ekologinės apsaugos - požeminių vandenių (vandenvietė), paviršinio vandens telkinų apsaugos zonos, paviršinių vandens telkinų pakranės apsaugos juostos ir zonos; - ūkinės apsaugos - žemės ūkio, elektros linijų, VHF linijų, dujotiekio, kelių, geležinkelio ir kitų infrastruktūros objektų apsaugos zonos; - esančios apsaugos - gamtinių ir kultūrinės vertybių, žemės ūkio įmonių (šiltnamiai), bei kitų infrastruktūros objektų sanitarinės apsaugos zonos. Reikiant specialiuosius arba detaliuosius teritorijų planavimo dokumentus, būtina išvengti gamtos negandų žmonių sveikatai grėžiančių eismų ar planuojamų stacionarių taršos šaltinių, tūi būdų numatytos ar išdėliamos ar išdėliamos sanitarinės apsaugos zonos.
- Planuojama (Panevėžio rajono BP planų) aplinkkelio trasa ir sankirtas su magistraliniu dujotiekio būtina tikslinti reikiant aplinkeliui specialų planą.
- Teritorijos, kuriose įrengtos meteorologijos stotijos, pertvarkyti meteorologijos stotijas pagal galiojančius meteorologijos normatyvinius dokumentus, užtikrinant gerinimą plotų sąsartinę.
- Priekalavimais prie sklypų nuo magistralinių ir krašto kelių numatomi jūrgamiai keliai, įtvengus jūrgaminius keliais, dalis esančių nuovėžių į paviršius sodybas bus panaikinti.

DOKUMENTAS
 LEIDIMAS
 2019-03-05 Nr. 10-1310

 2019-03-05

DUOMENŲ ŠALTINIAI:

GDBIOLTO Nacionalinė žemės tarnyba prie ŽŪM, 2012;
 CRT ULTO Nacionalinė žemės tarnyba prie ŽŪM, 2009;
 VI Regioninio centro duomenų bazė, 2013;
 LR Saugomųjų teritorijų valstybės kadastras © Valstybinė saugomųjų teritorijų tarnyba prie Aplinkos ministro, 2013;
 Kultūros vertybių registras © Kultūros paveldo departamentas prie Kultūros ministro, 2007-2010.

Atsisto Nr.	1650	PANA PROJEKTAS		PANEVĖŽIO PRIEMIESTINIŲ GYVENAMŲJŲ TERITORIJŲ INTENSIVIOS PĖTROS SPECIALUSIS PLANAS	
A100	PV	E. Klimavičiūtė	2014 01	SPRENDINIAI	Laido
A100	Architektė	E. Klimavičiūtė	2014 01	ŽEMĖS NAUDOJIMO BRĖŽINYS M1:5 000	0
	Būžinė	D. Lekeičikaitė	2014 01		Lapų
		K. Stasiulionė	2014 01		5

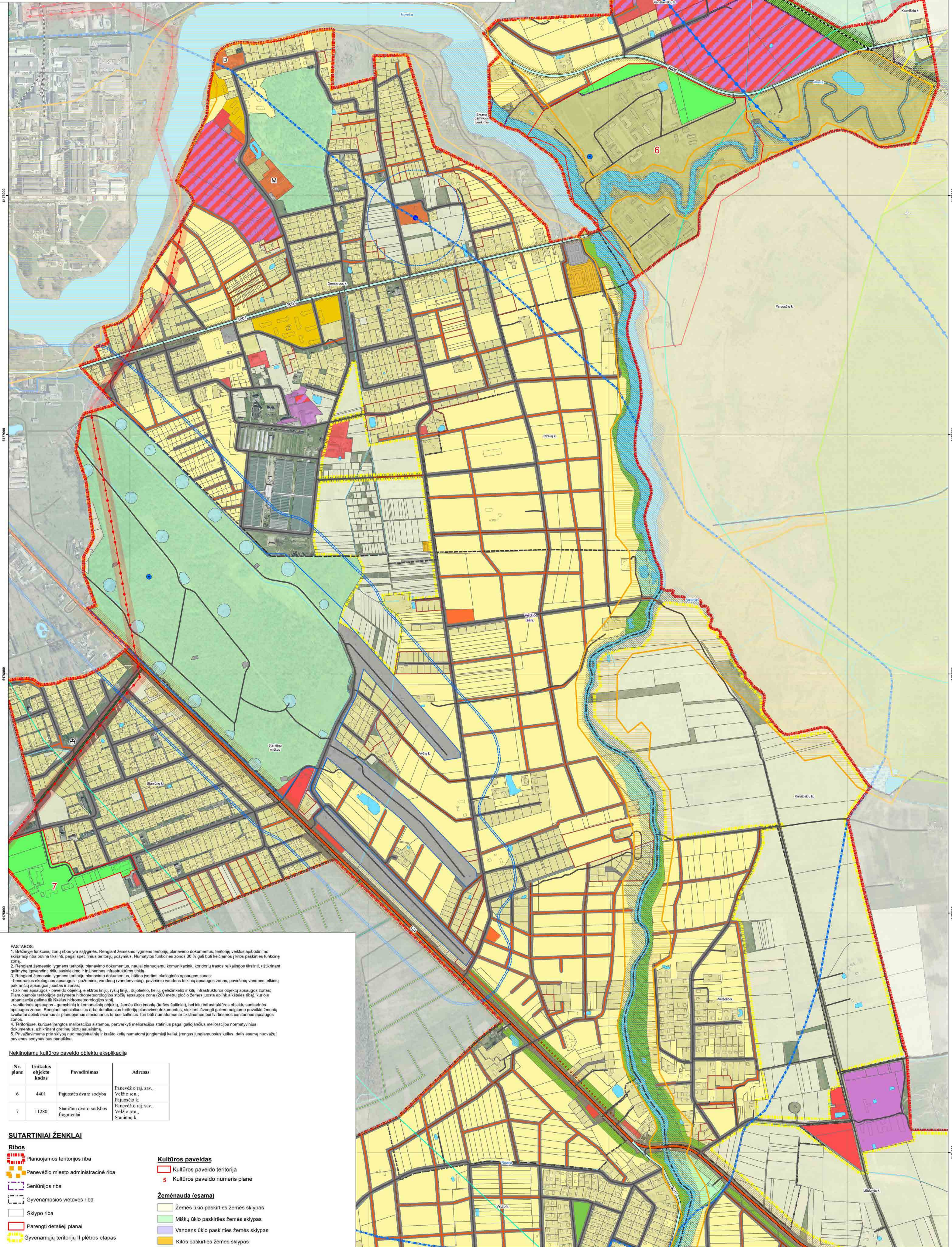
PANEVĖŽIO RAJONO SAVIVALDYBĖS ADMINISTRACIJOS DIREKTORIUS, I. K. 18874594



PANEVĖŽIO PRIEMIESTINIŲ GYVENAMŲJŲ TERITORIJŲ INTENSIVIOS PLĖTROS SPECIALUSIS PLANAS

SPRENDINIAI

PAGRINDINIS BRĖŽINYS M1:5 000



PASTABOS:

1. Brėžinyje funkcinių zonų ribos yra sąlyginės. Rengiant žemės ūkio planavimo dokumentus, teritorijų veiklos apibūdinimo skiriamoji riba būna tikslinė, pagal specifinius teritorijų požymius. Numatytos funkcines zonas 30% gali būti keičiamos į kitas paskirties funkcines zonas.
2. Rengiant žemės ūkio planavimo dokumentus, naujai planuojamų komunikacinių koridorių trasos reikalingos tikslinti, užtikrinant galimybę įgyvendinti rūšių susisiekimo ir inžinerines infrastruktūros tinklas.
3. Rengiant žemės ūkio planavimo dokumentus, būtina įvertinti ekologines apsaugos zonas:
 - bendrosios ekologinės apsaugos - požeminių vandenių (vandenviečių), paviršinių vandens telkinių pakrančių apsaugos juostos ir zonas;
 - lokales apsaugos - paveldo objektų, elektros linijų, dujų tiekimo, kelių, geležinkelio ir kitų infrastruktūros objektų apsaugos zonas; Planuojamoje teritorijoje pažymėta hidrometeorologijos stotelių apsaugos zona (200 metrų pločio žemės juosta aplink aikštelės ribą), kurioje užtikrinama galimybė išlaikyti hidrometeorologijos stotį;
 - sanitarinės apsaugos - gamtinių ir komunalinių objektų, žemės ūkio įmonių (taršos šaltinių), bei kitų infrastruktūros objektų sanitarinės apsaugos zonas. Rengiant specialiosios arba detaliosios teritorijų planavimo dokumentus, atsižvelgiant į gamtos mūšimo poveikio žmonių sveikatai apimtį, esamus ir planuojamus šaltinius, turi būti numatoma atitinkamos bei vertinamos sanitarinės apsaugos zonos.
4. Teritorijose, kuriose įrengtos meteorologijos stotys, pertvarkyti meteorologijos stotinius pagal galiojančius meteorologijos normatyvinius dokumentus, užtikrinant griežtą plotų sausinimą.
5. Privažiuojama prie aikštų nuo magistralinių ir krašto kelių numatomi jungiamieji keliai, įrengus jungiamuosius kelius, daly esanti nauvažiai pavienės sodybos tūs parstatomi.

Nekilnojamojo kultūros paveldo objektų ekspliciacija

Nr. plane	Unikalus objekto kodas	Pavadinimas	Adresas
6	4401	Pajuosės dvoro sodyba	Panevėžio raj. sav., Vėžio sen., Pajuosės k.
7	11280	Staniūnų dvoro sodybos fragmentai	Panevėžio raj. sav., Vėžio sen., Staniūnų k.

SUTARTINIAI ŽENKLAI

- Ribos**
- Planuojamos teritorijos riba
 - Panevėžio miesto administracinė riba
 - Seniūnijos riba
 - Gyvenamosios vietovės riba
 - Sklypo riba
 - Parengti detalieji planai
 - Gyvenamųjų teritorijų II plėtros etapas

Kultūros paveldas

- Kultūros paveldo teritorija
- Kultūros paveldo numeris plane

Žemėnauda (esama)

- Žemės ūkio paskirties žemės sklypas
- Miški ūkio paskirties žemės sklypas
- Vandens ūkio paskirties žemės sklypas
- Kitos paskirties žemės sklypas
- Daugiaaukščių ir aukštybinių gyvenamųjų namų statybai žemės sklypas
- Gyvenamosios teritorijos žemės sklypas
- Visuomeninės paskirties teritorijos žemės sklypas
- Pramonės ir sandėliavimo objektų teritorijos žemės sklypas
- Komeracinės paskirties objektų teritorijos žemės sklypas
- Susisiekimo ir inžinerinių komunikacijų aptarnavimo objektų statybos žemės sklypas
- Žemės sklypas susisiekimo ir inžinerinių tinklų koridoriams
- Naudingųjų iškasenų teritorijos žemės sklypas
- Žemės sklypas krašto apsaugos tikslams

Žemėnauda (planuojama)

- Gyvenamosios teritorijos žemės sklypas
- Komeracinės paskirties objektų teritorijos žemės sklypas
- Pramonės ir sandėliavimo objektų teritorijos žemės sklypas
- Pramonės ir sandėliavimo objektų teritorijos žemės sklypas/Komeracinės paskirties objektų teritorijos žemės sklypas
- Susisiekimo ir inžinerinių komunikacijų aptarnavimo objektų statybos žemės sklypas
- Žemės sklypas susisiekimo ir inžinerinių tinklų koridoriams
- Atskirųjų želdynų teritorijos žemės sklypas
- Rekreacinės teritorijos žemės sklypas
- Koncervacinės paskirties žemės sklypas

Susisiekimo infrastruktūra

- Krašto kelias
- Rajoniniai kelias
- Kiti keliai ir gatvės
- Geležinkelis
- Perspektyvinės gatvės
- Naujos gatvės
- Naujos pagalbinės gatvės
- Gatvės (Panevėžio miesto gyvenamųjų teritorijų SP)
- Gatvės (Panevėžio miesto BP)

Infrastruktūra

- M Mokykla
- D Vaikų darželis
- Kapinės
- Hidrometeorologijos stotis
- Aerodromas
- Vandenvietė
- Vandens gerinimo įrenginiai
- Mobiliojo ryšio bokštai
- 110 kV elektros perdavimo linija

Saugomos teritorijos

- Buveinių apsaugai svarbi teritorija (Natura 2000)

Apsaugos zonos

- 110 kV elektros oro linijos apsaugos zona po 20 m nuo kraštinių jos laidų
- Hidrometeorologijos stoties apsaugos zona (200 m)
- Aerodromo apsaugos zonos (pagal Panevėžio rajono BP)
- Vandenvietės griežto režimo apsaugos juosta (1-oji)
- Vandenvietės mikrobines taršos apribavimo juosta (2-oji)
- Vandenvietės cheminės taršos apribavimo juosta (3-joji A)
- Vandenvietės cheminės taršos apribavimo juosta (3-joji B)
- Kultūros paveldo objekto apsaugos zona
- Paukštyno apsaugos zona (500 m)
- Užliejami plotai
- Geležinkelio apsaugos zona (45 m)
- Kelių apsaugos zona (70 m, 50 m, 20 m)

Gamtinis karkasas

- Rajoniniai ir svarbiausi vietiniai vidinio stabilizavimo mazgai ir juostos
- Regioniniai ir svarbiausi rajoniniai slėniniai ir dubakloniniai migracijos koridoriai
- Rajoniniai ir svarbiausi vietiniai slėniniai bei dubakloniniai migracijos koridoriai

Kiti sutartiniai žymėjimai

- Upė, upelis, kanalas
- Vandens telkinys
- Peikė
- Pastatas

SUDERINTA
LITORD AB
2014-05-23 09:30-15:00

[Signature]

[Signature]

[Signature]

[Signature]

[Signature]

Atstovo Nr.	PROJEKTAS	PANEVĖŽIO PRIEMIESTINIŲ GYVENAMŲJŲ TERITORIJŲ INTENSIVIOS PLĖTROS SPECIALUSIS PLANAS	Laida
1650	PANPROJEKTAS	SPRENDINIAI	0
A100	PV E. Klimavičienė	ZEMĖS NAUDOJIMO BRĖŽINYS M1:5 000	0
A100	Architektė T. Klimavičienė		
	Architektė D. Leckaitė		
	Inžinierė K. Stasiulionė		
Etapas SP	Planavimo organizatorius Panevėžio rajono savivaldybės administracijos direktorius J. K. 188774594	P/01027-SP-III-1	Lapų 3 Iš viso 5

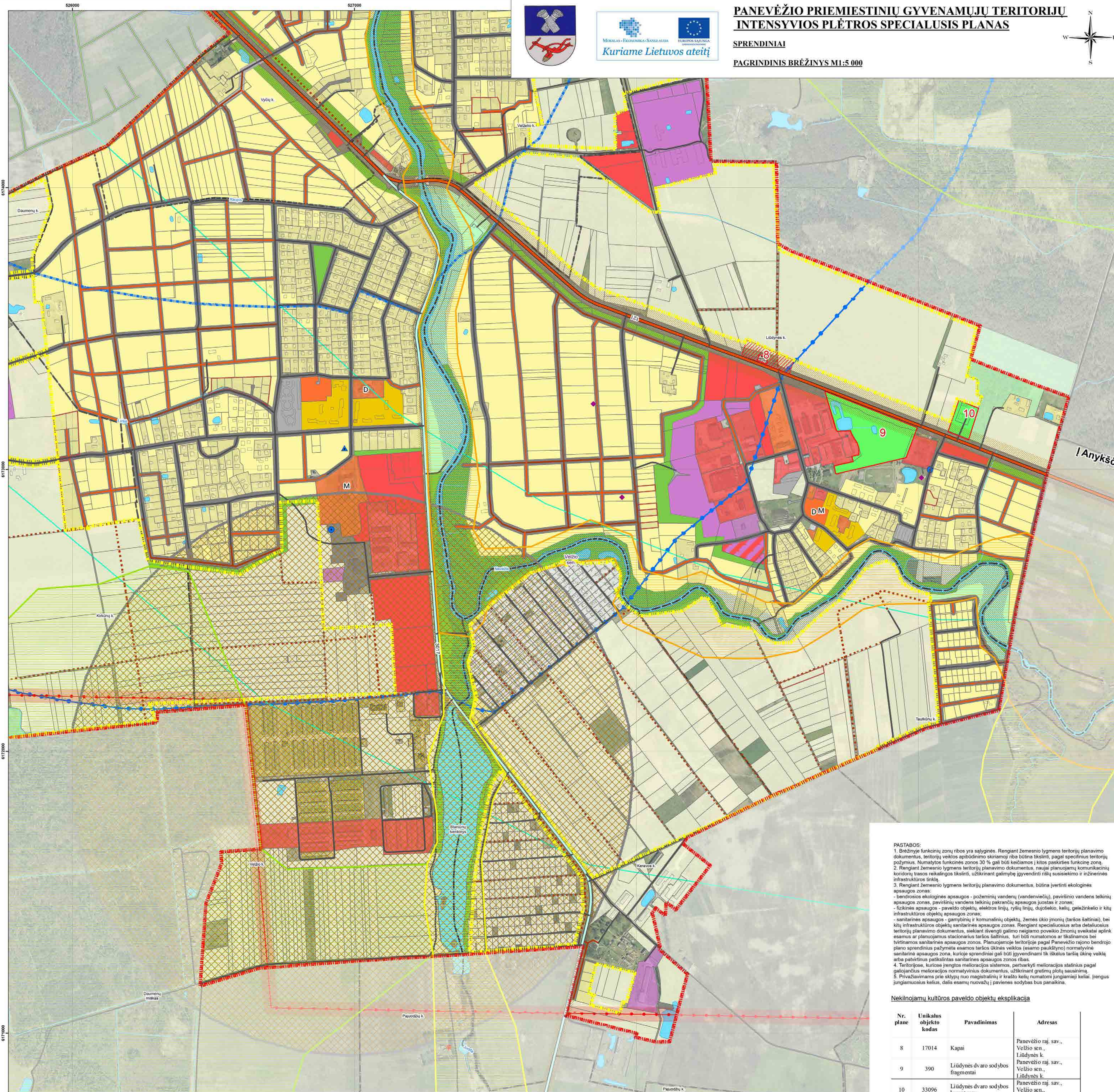
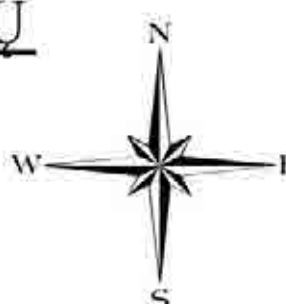
DUOMENŲ ŠALTINIAI:
 GD010LT0 Nacionalinė žemės tarnyba prie ŽŪM, 2012;
 CRT010LT0 Nacionalinė žemės tarnyba prie ŽŪM, 2009;
 VI Registrų centro duomenų bazė, 2013;
 LR Saugomųjų teritorijų valstybės kadastras © Valstybinė saugomųjų teritorijų tarnyba prie Aplinkos ministro, 2013;
 Kultūros vėlių registras © Kultūros paveldo departamentas prie Kultūros ministro, 2007-2010.



PANEVĖŽIO PRIEMIESTINIŲ GYVENAMŲJŲ TERITORIJŲ INTENSYVIOS PLĖTROS SPECIALUSIS PLANAS

SPRENDINIAI

PAGRINDINIS BRĖŽINYS M1:5 000



PASTABOS:

- Brėžinyje funkcinių zonių ribos yra sąlyginės. Rengiant žemės ūkio teritorijų planavimo dokumentus, teritorijų veiklos apibūdinimo skiriami riba būtina tikslinti, pagal specifinius teritorijų požymius. Numatytos funkcines zonas 30 % gali būti keičiamos į kitas paskirties funkcines zonas.
- Rengiant žemės ūkio teritorijų planavimo dokumentus, naujai planuojamų komunikacinių koridorių trasos reikalingos tikslinti, užtikrinant galimybę įgyvendinti reikalingo susisiekimo ir inžinerines infrastruktūros šakas.
- Rengiant žemės ūkio teritorijų planavimo dokumentus, būtina įvertinti ekologines apsaugos zonas:
 - bendrosios ekologinės apsaugos - požeminių vandenių (vandenviežių), paviršinio vandens telkinų apsaugos zonas, paviršinio vandens telkinų pakrančių apsaugos juostas ir zonas;
 - fizikinės apsaugos - paveldo objektų, elektros linijų, ryšių linijų, dujų tiekimo, kelių, geležinkelio ir kitų infrastruktūros objektų apsaugos zonas;
 - sanitarinės apsaugos - gamtinių ir komunalinių objektų, žemės ūkio įmonių (taršos šaltiniai), bei kitų infrastruktūros objektų sanitarinės apsaugos zonas. Rengiant specialiuosius arba detaliuosius teritorijų planavimo dokumentus, siekiant išvengti galimo neigiamo poveikio žmonių sveikatai aplink esančiai ar planuojamai stacionarių taršos šaltinių, turi būti numatomos ar tikslinamos bei tvirtinamos sanitarinės apsaugos zonos. Planuojamoje teritorijoje pagal Panevėžio rajono bendrojo plano sprendimus pažymėta esančių taršos šaltinių veiklos (esanti paukščių) normatyvinė sanitarinė apsaugos zona, kurioje sprendiniai gali būti įgyvendinami tik išlaikus taršos ūkio veiklą arba patvirtintus patikslintus sanitarinės apsaugos zonos ribas.
- Teritorijose, kuriose įrengtos meteorologijos sistemos, patvirtinti meteorologijos staliniai pagal galiojančius meteorologijos normatyvinius dokumentus, užtikrinant greitųjų plotų sąsiejimą.
- Privaizdams prie sklypų nuo magistralinių ir krašto kelių jungiamieji keliai, įrengus jungiamuosius kelius, dalis esamų nuvažių į pavienes sodybas bus panaikinta.

Nekilnojamojo kultūros paveldo objektų ekspliciacija

Nr. plane	Unikalo objekto kodas	Pavadinimas	Adresas
8	17014	Kapai	Panevėžio raj. sav., Velžio sen., Liūdnės k.
9	390	Liūdnės dv. sodybos fragmentai	Panevėžio raj. sav., Velžio sen., Liūdnės k.
10	33096	Liūdnės dv. sodybos kumetynas	Panevėžio raj. sav., Velžio sen., Liūdnės k.

SUTARTINIAI ŽENKLAI

- Ribos**
- Planuojamos teritorijos riba
 - Panevėžio miesto administracinė riba
 - Seniūnijos riba
 - Gyvenamosios vietovės riba
 - Sklypo riba
 - Parengti detalieji planai
 - Gyvenamųjų teritorijų II plėtros etapas
- Susisiekimo infrastruktūra**
- Krašto kelias
 - Rajoninis kelias
 - Kiti keliai ir gatvės
 - Perspektyvinės gatvės
 - Naujos gatvės
 - Naujos pagalbinės gatvės
 - Gatvės (Panevėžio miesto gyvenamųjų teritorijų SP)
 - Gatvės (Panevėžio miesto BP)

Infrastruktūra

- M Mokykla
- D Vaikų darželis
- Kapinės
- Vandenvietė
- Vandens gerinimo įrenginiai
- Mobiliojo ryšio bokštai
- 110 kV elektros perdavimo linija
- Aerodromo apsaugos zonos (pagal Panevėžio rajono BP)
- Vandenvietės cheminės taršos apribojimo juosta (3-ioji A)
- Vandenvietės cheminės taršos apribojimo juosta (3-ioji B)
- Kultūros paveldo objekto apsaugos zona
- Paukštyno apsaugos zona (500 m)
- Užliejami plotai
- Kelių apsaugos zona (70 m, 50 m, 20 m)

Žemėnauda (esama)

- Žemės ūkio paskirties žemės sklypas
- Miško ūkio paskirties žemės sklypas
- Vandens ūkio paskirties žemės sklypas
- Daugiaaukščių ir aukštybinių gyvenamųjų namų statybai žemės sklypas
- Gyvenamosios teritorijos žemės sklypas
- Visuomeninės paskirties teritorijos žemės sklypas
- Pramonės ir sandėliavimo objektų teritorijos žemės sklypas
- Komerčinės paskirties objektų teritorijos žemės sklypas
- Susisiekimo ir inžinerinių komunikacijų aptarnavimo objektų statybos žemės sklypas
- Žemės sklypas susisiekimo ir inžinerinių tinklų koridoriams
- Bendro naudojimo teritorijos žemės sklypas
- Žemės sklypas krašto apsaugos tikslams
- Žemės sklypas kitai specialiai paskirtai

Gamtiniai karkasas

- Rajoniniai ir svarbiausi vietiniai vidinio stabilizavimo mazgai ir juostos
- Regioniniai ir svarbiausi rajoniniai slėniniai ir dubakloniniai migracijos koridoriai
- Rajoniniai ir svarbiausi vietiniai slėniniai bei dubakloniniai migracijos koridoriai

Žemėnauda (planuojama)

- Gyvenamosios teritorijos žemės sklypas
- Komerčinės paskirties objektų teritorijos žemės sklypas
- Pramonės ir sandėliavimo objektų teritorijos žemės sklypas
- Pramonės ir sandėliavimo objektų teritorijos žemės sklypas/Komerčinės paskirties objektų teritorijos žemės sklypas
- Atskirųjų želdynų teritorijos žemės sklypas
- Rekreacinės teritorijos žemės sklypas
- Koncervacinės paskirties žemės sklypas
- Susisiekimo ir inžinerinių komunikacijų aptarnavimo objektų statybos žemės sklypas
- Žemės sklypas susisiekimo ir inžinerinių tinklų koridoriams

Kultūros paveldas

- Kultūros paveldo objektas
- Kultūros paveldo teritorija
- Kultūros paveldo numeris plane

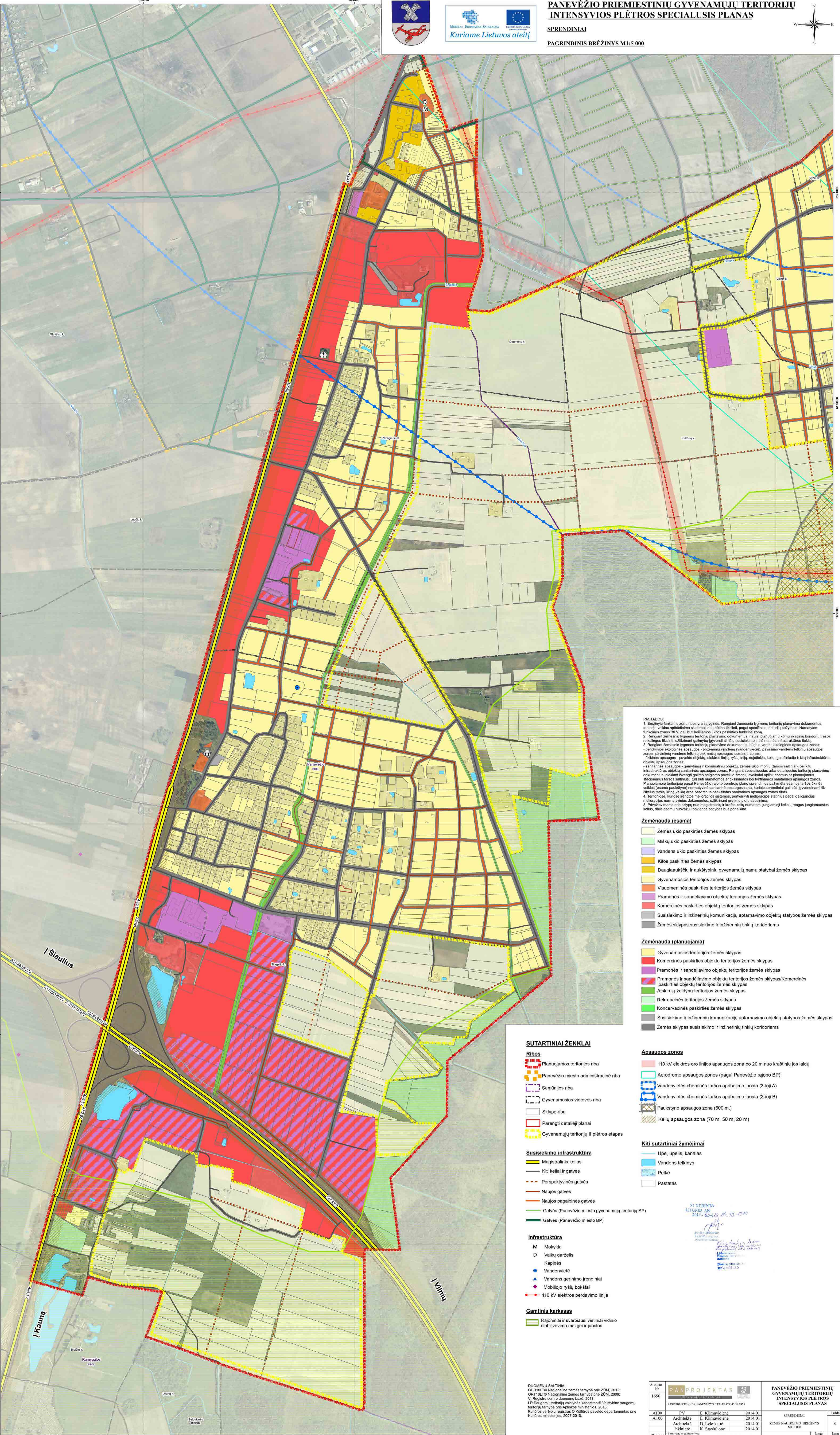
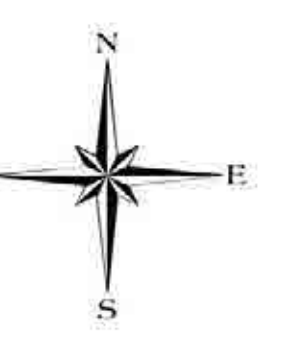
Kiti sutartiniai žymėjimai

- Upė, upelis, kanalas
- Vandens telkinys
- Pelkė
- Pastatas

SUDĖJINTA
LITGALD AB
2014-03-25 11:30 13/0

DUOMENŲ ŠALTINIAI:
GDDB 10LTD Nacionalinė žemės tarnyba prie ŽDM, 2012;
ORT 10LTD Nacionalinė žemės tarnyba prie ŽDM, 2009;
VI Registrų centro duomenų bazė, 2013;
LR Saugomųjų teritorijų valdybos kadastras © Valstybinė saugomųjų teritorijų tarnyba prie Aplinkos ministerijos, 2013;
Kultūros vertybių registras © Kultūros paveldo departamentas prie Kultūros ministerijos, 2007-2010.

Alcatus Nr. 1650	PANPROJEKTAS	RESPUBLIKOS G. 38, PANEVĖŽYS, TEL. FAKS: 45 51 1875	PANEVĖŽIO PRIEMIESTINIŲ GYVENAMŲJŲ TERITORIJŲ INTENSYVIOS PLĖTROS SPECIALUSIS PLANAS
A100	PV	E. Klimavičienė	2014 01
A100	Architektė	E. Klimavičienė	2014 01
	Architektė	D. Leleikaitė	2014 01
	Inžinierė	K. Stasiulionė	2014 01
Etapas SP	Planavimo organizavimas	Panevėžio rajono savivaldybės administracijos direktorius, į. k. 188774594	Lapų 4
			0
			5



PASTABOS:

1. Brėžinyje funkcinių zonų ribos yra sąlyginės. Rengiant žemės ūkio planavimo dokumentus, teritorijai veiklos apibrėžimo skiriamoji riba būdama išdėstyta, pagal specifinius teritorijų požymius. Numatytos funkcinės zonos 30 % gali būti keičiamos kitos paskirties funkcijoje zonoje.
2. Rengiant žemės ūkio planavimo dokumentus, rengiant planuojamųjų komunikacinių koridorių brėžinius, reikalingas tiksliai, užtikrinant galimybes gyvenaminiams susisiekimo ir inžinerinės infrastruktūros tinklams.
3. Rengiant žemės ūkio planavimo dokumentus, būtina įvertinti ekologines apsaugos zonas:
 - bendrosios ekologinės apsaugos - polderinių vandens (vandensvežių), paviršinių vandens telkinių apsaugos zonos, paviršinių vandens telkinių pakrančių apsaugos juostos ir zonos;
 - ūkinės apsaugos - paveldo objektų, elektros linijų, ryšių linijų, dujotiekio, kelių, geležinkelio ir kitų infrastruktūros objektų apsaugos zonos;
 - vandens apsaugos - įvairių ir komunalinių objektų, žemės ūkio įmonių (daržos šaltiniai), bet kitų infrastruktūros objektų, paviršinių apsaugos zonos. Rengiant specialiosios arba detaliosios teritorijų planavimo dokumentus, siekiant išvengti galimo neigiamo poveikio žmonių sveikatai aplink esamus ar planuojamus stacionarius tarfos šaltinius, turi būti numatoma ar išskiriamas bei tvirtinamos santarpiškos apsaugos zonos. Planuojamoje teritorijoje pagal Panevėžio rajono bendrojo plano sprendinius pažymėtas esamos tarfos šalties veiklos (esamo paukščių) normatyvini sąlyginė apsaugos zona, kurioje sprendiniai gali būti gyvenamieji tik šalties tarfos šalties veiklos arba paviršinius pašalinamos apsaugos zonos ribos.
4. Teritorijoje, kuriose įrengtos melioracijos sistemos, privalyti melioracijos statinius pagal galiojančius melioracijos normatyvinius dokumentus, užtikrinant gerą jų saugumą.
5. Privažiavams prie sklypų nuo magistralinių ir krašto kelių numatomi jungiamieji keliai. Įrengus jungiamuosius kelius, dalis esamų nuovėžių į pavienes sodybas bus panaikinta.

- Žemėnauda (esama)**
- Žemės ūkio paskirties žemės sklypas
 - Miškų ūkio paskirties žemės sklypas
 - Vandens ūkio paskirties žemės sklypas
 - Kilos paskirties žemės sklypas
 - Daugiaaukščių ir aukštybinių gyvenamųjų namų statybai žemės sklypas
 - Gyvenamosios teritorijos žemės sklypas
 - Visaumeninės paskirties teritorijos žemės sklypas
 - Pramonės ir sandėliavimo objektų teritorijos žemės sklypas
 - Komerčinės paskirties objektų teritorijos žemės sklypas
 - Susisiekimo ir inžinerinių komunikacijų aptarnavimo objektų statybos žemės sklypas
 - Žemės sklypas susisiekimo ir inžinerinių tinklų koridoriams
- Žemėnauda (planuojama)**
- Gyvenamosios teritorijos žemės sklypas
 - Komerčinės paskirties objektų teritorijos žemės sklypas
 - Pramonės ir sandėliavimo objektų teritorijos žemės sklypas
 - Paskirties objektų teritorijos žemės sklypas
 - Atskirųjų želdynų teritorijos žemės sklypas
 - Rekreacinės teritorijos žemės sklypas
 - Koncerninės paskirties žemės sklypas
 - Susisiekimo ir inžinerinių komunikacijų aptarnavimo objektų statybos žemės sklypas
 - Žemės sklypas susisiekimo ir inžinerinių tinklų koridoriams

- Apsaugos zonos**
- 110 kV elektros oro linijos apsaugos zona po 20 m nuo kraštinųjų laidų
 - Aerodromo apsaugos zonos (pagal Panevėžio rajono BP)
 - Vandenvietės cheminės tarfos apribojimo juosta (3-loji A)
 - Vandenvietės cheminės tarfos apribojimo juosta (3-loji B)
 - Paukštyno apsaugos zona (500 m.)
 - Kelių apsaugos zona (70 m, 50 m, 20 m)

- Kiti sutartiniai žymėjimai**
- Upė, upelis, kanalas
 - Vandens telkinys
 - Peikė
 - Pastatas

SUTARTINIAI ŽENKLAI

- Ribos**
- Planuojamos teritorijos riba
 - Panevėžio miesto administracinė riba
 - Seniųjų riba
 - Gyvenamosios vietovės riba
 - Sklypo riba
 - Parengti detalieji planai
 - Gyvenamųjų teritorijų II plėtros etapas
- Susisiekimo infrastruktūra**
- Magistralinis kelias
 - Kiti keliai ir gatvės
 - Perspektyvinės gatvės
 - Naujos gatvės
 - Naujos pagalbinės gatvės
 - Gatvės (Panevėžio miesto gyvenamųjų teritorijų SP)
 - Gatvės (Panevėžio miesto BP)
- Infrastruktūra**
- M Mokykla
 - D Vaikų darželis
 - Kapinės
 - Vandenvietė
 - Vandens gerinimo įrenginiai
 - Mobiliojo ryšio bokštai
 - 110 kV elektros perdavimo linija
- Gamtinis karkasas**
- Rajoniniai ir svarbiausi vietiniai vidinio stabilizavimo mazgai ir juostos

SUŠERINTA
LITURID AB
2016-02-15 Nr. D 130

DUOMENŲ ŠALTINIAI:
 GDŪ 10/10 Nacionalinė žemės tarnyba prie ŽŪM, 2012;
 ORT 10/10 Nacionalinė žemės tarnyba prie ŽŪM, 2009;
 VI Registras centras duomenų bazė, 2015;
 LR Saugomųjų teritorijų valstybės kadastras © Valstybinė saugomųjų teritorijų tarnyba prie Aplinkos ministro, 2013;
 Kultūros vertybių registras © Kultūros paveldo departamentas prie Kultūros ministro, 2007-2010.

Asociav. Nr. 1650	PANPROJEKTAS		PANEVŽIO PRIEMIESTINIŲ GYVENAMŲJŲ TERITORIJŲ INTENSIVIOS PĖTROS SPECIALUSIS PLANAS	
A100	PV	E. Klimavičienė	2014 01	SPRENDINIAI
A100	Architektė	E. Klimavičienė	2014 01	ŽEMĖS ŪKIO PLANAVIMO BRĖŽINYS M1:5 000
	Architektė	D. Lelkaitė	2014 01	
	inžinierė	K. Stasiulienė	2014 01	
Etapas SP	Planavimo organizavimas: Panevėžio rajono savivaldybės administracijos direktoriaus į. k. 188774594			Lapų 5