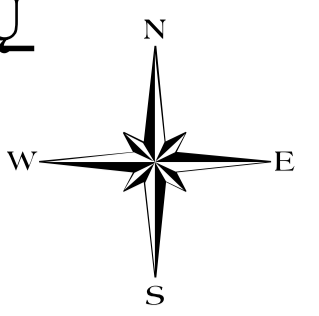


PANEVĖŽIO PRIEMIESTINIŲ GYVENAMŲJŲ TERITORIJŲ INTENSIVIOS PLĖTROS SPECIALUSIS PLANAS

KONCEPCIJA

PAGRINDINIS BRĖŽINYS M1:10 000



SUTARTINIAI ŽENKLAI

- Ribos**
- Planojamos teritorijos riba
 - Panevėžio miesto administracinė riba
 - Seniūnijos riba
 - Gyvenamosios vietovės riba
 - Sklypo riba
 - Parengti detalieji planai

Susisiekimo infrastruktūra

- Magistralinis kelias
- Krašto kelias
- Rajoninis kelias
- Kiti keliai ir gatvės
- Geležinkelis

Gamtinis karkasas

- Regioninio tarsištinio stabilizavimo ašys (geoeologinės takoskyros)
- Regioniniai ir svarbiausi rajoniniai vidinio stabilizavimo mazgai ir juostos
- Rajoniniai ir svarbiausi vietiniai vidinio stabilizavimo mazgai ir juostos
- Regioniniai ir svarbiausi rajoniniai slėniniai ir dubakloniniai migracijos koridoriai
- Rajoniniai ir svarbiausi vietiniai slėniniai bei dubakloniniai migracijos koridoriai

Saugomos teritorijos

- Buveinių apsaugai svarbi teritorija (Natura 2000)

Infrastruktūra

- M Mokykla
- D Vaikų darželis
- Kapinės
- Hidrometeorologijos stotis
- Aerodromas
- Vandenvietė
- Vandens gerinimo įrenginiai
- Dujų skirstymo stotis
- Mobiliojo ryšio bokštai
- Magistralinis dujotiekis
- 110 kV elektros perdavimo linija

Kultūros paveldas

- Kultūros paveldo objektas
- Kultūros paveldo teritorija

Kiti sutartiniai žymėjimai

- Upe, upelis, kanalas
- Vandens telkinys
- Peikė
- Pastatas

Koncepcijos schema

- Nauji pramoninių objektų ir komercinių teritorijų centrai
- Nauji gyvenamųjų teritorijų centrai
- Gyvenamųjų teritorijų centrai
- Gyvenamųjų teritorijų plėtros kryptys
- Pramonės objektų ir komercijos teritorijų plėtros kryptys
- Susisiekimo infrastruktūros kryptys
- Pagrindiniai susisiekimo infrastruktūros koridoriai
- Planuojami susisiekimo infrastruktūros mazgai
- Planuojama aplinkkelio trasos alternatyvos:
 - A Alternatyva
 - B Alternatyva
 - C Alternatyva

Žemėnauda (esama)

- Žemės ūkio paskirties žemės sklypas
- Miškų ūkio paskirties žemės sklypas
- Vandens ūkio paskirties žemės sklypas
- Kitos paskirties žemės sklypas
- Daugiaaukščių ir aukštybinių gyvenamųjų namų statybai žemės sklypas
- Gyvenamosios teritorijos žemės sklypas
- Visuomeninės paskirties teritorijos žemės sklypas
- Pramonės ir sandėliavimo objektų teritorijos žemės sklypas
- Komercinės paskirties objektų teritorijos žemės sklypas
- Susisiekimo ir inžinerinių komunikacijų aptarnavimo objektų statybos žemės sklypas
- Žemės sklypas susisiekimo ir inžinerinių tinklų koridoriams
- Bendro naudojimo teritorijos žemės sklypas
- Naudingųjų iškasenų teritorijos žemės sklypas
- Rekreacinės teritorijos žemės sklypas
- Žemės sklypas krašto apsaugos tikslams
- Žemės sklypas kitai specialiai paskirčiai

Žemėnauda (planuojama)

- Gyvenamosios teritorijos žemės sklypas
- Komercinės paskirties objektų teritorijos žemės sklypas
- Pramonės ir sandėliavimo objektų teritorijos žemės sklypas
- Pramonės ir sandėliavimo objektų teritorijos žemės sklypas/Komercinės paskirties objektų teritorijos žemės sklypas
- Atskirųjų želdynų teritorijos žemės sklypas
- Rekreacinės teritorijos žemės sklypas
- Konkrecinės paskirties žemės sklypas

Apsaugos zonos

- Magistralinio dujotiekio apsaugos zona (25 m)
- Magistralinio dujotiekio pirmos vietovės klasės riba (200 m)
- Magistralinio dujotiekio projektinės dokumentacijos derinimo riba (350 m)
- 110kV elektros oro linijos apsaugos zona (20m)
- Hidrometeorologijos stoties apsaugos zona (200 m)
- Dujų kompresorinės stoties apsaugos zona (25 m)
- Aerodromo apsaugos zonos (pagal Panevėžio rajono BP)
- Vandenvietės griežto režimo apsaugos juosta (1-oji)
- Vandenvietės mikrobines taršos apribavimo juosta (2-oji)
- Vandenvietės chemines taršos apribavimo juosta (3-joji A)
- Vandenvietės chemines taršos apribavimo juosta (3-joji B)
- Kultūros paveldo objekto apsaugos zona
- Paukštyno apsaugos zona (500 m.)
- Užliejami plotai
- Geležinkelio apsaugos zona (45 m)
- Kelių apsaugos zona (70 m, 50 m, 20 m)

Atestato Nr. 1650				PANEVĖŽIO PRIEMIESTINIŲ GYVENAMŲJŲ TERITORIJŲ INTENSIVIOS PLĖTROS SPECIALUSIS PLANAS	
A100	PV	E. Klimavičiūtė	2013 04	KONCEPCIJA NR.2	Laida
A100	Architektė	E. Klimavičiūtė	2013 04	ŽEMĖ NAUDOJIMO BRĖŽINYS	0
	Atstovaujama įstaiga	D. L. Elekaičiūtė	2013 04	M1:10 000	
	GŠS specialistė	R. Pranasys	2013 04		
Elapas SP	Planavimo organizavimas: Panevėžio rajono savivaldybės administracijos direktoriaus į. k. 188774594			Lapas	1
					2

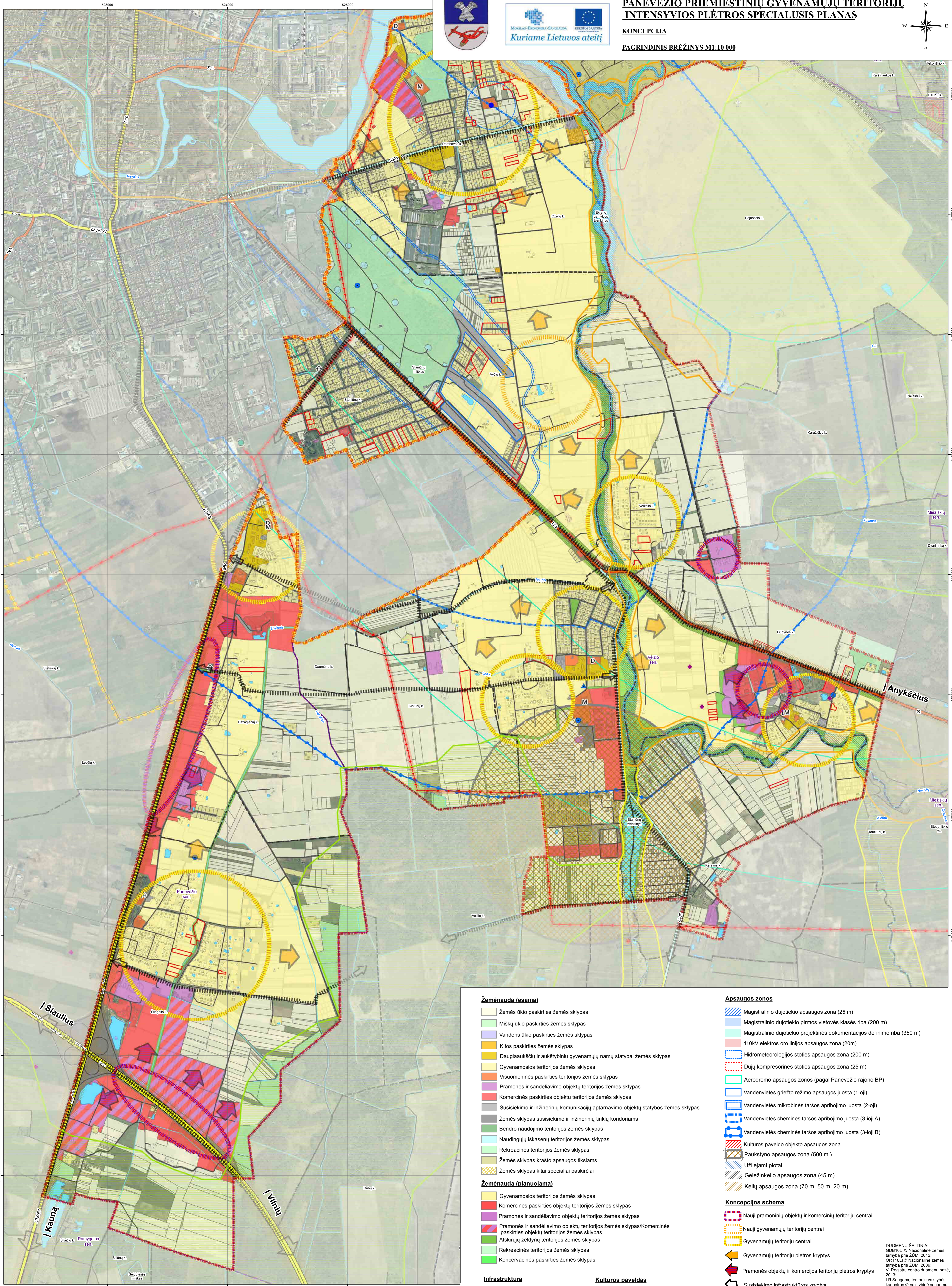
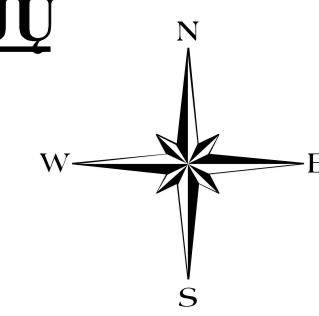
DUOMENŲ ŠALTINIAI:
 GDH 101TC Nacionalinė žemės tarnyba prie ŽŪM, 2012;
 ORT 101TC Nacionalinė žemės tarnyba prie ŽŪM, 2009;
 VĮ Registrų centro duomenų bazė, 2013;
 LR Saugomų teritorijų valdybės kadastras © Valstybinė saugomų teritorijų tarnyba prie Aplinkos ministerijos, 2013;
 Kultūros vertybių registras © Kultūros paveldo departamentas prie Kultūros ministerijos, 2007-2010.



PANEVŽIO PRIEMIESTINIŲ GYVENAMŲJŲ TERITORIJŲ INTENSIVIOS PLĖTROS SPECIALUSIS PLANAS

KONCEPCIJA

PAGRINDINIS BRĖŽINYS M1:10 000



Žemėnauda (esama)

- Žemės ūkio paskirties žemės sklypas
- Miškų ūkio paskirties žemės sklypas
- Vandens ūkio paskirties žemės sklypas
- Kitos paskirties žemės sklypas
- Daugiaaukščių ir aukštybinių gyvenamųjų namų statybai žemės sklypas
- Gyvenamosios teritorijos žemės sklypas
- Visuomeninės paskirties teritorijos žemės sklypas
- Pramonės ir sandėliavimo objektų teritorijos žemės sklypas
- Komercinės paskirties objektų teritorijos žemės sklypas
- Susisiekimo ir inžinerinių komunikacijų aptarnavimo objektų statybos žemės sklypas
- Žemės sklypas susisiekimo ir inžinerinių tinklų koridoriais
- Bendro naudojimo teritorijos žemės sklypas
- Naudingųjų iškasenų teritorijos žemės sklypas
- Rekreacinės teritorijos žemės sklypas
- Žemės sklypas krašto apsaugos tikslams
- Žemės sklypas kitai specialiai paskirčiai

Žemėnauda (planuojama)

- Gyvenamosios teritorijos žemės sklypas
- Komercinės paskirties objektų teritorijos žemės sklypas
- Pramonės ir sandėliavimo objektų teritorijos žemės sklypas
- Pramonės ir sandėliavimo objektų teritorijos žemės sklypas/Komercinės paskirties objektų teritorijos žemės sklypas
- Atskirųjų želdynų teritorijos žemės sklypas
- Rekreacinės teritorijos žemės sklypas
- Konkrecinės paskirties žemės sklypas

Infrastruktūra

- M Mokykla
- D Vaikų darželis
- Kapinės
- Hidrometeorologijos stotis
- Aerodromas
- Vandenvietė
- Vandens gerinimo įrenginiai
- Dujų skirstymo stotis
- Mobiliųjų ryšių bokštai
- Magistralinis dujotiekis
- 110 kV elektros perdavimo linija

Kultūros paveldas

- Kultūros paveldo objektas
- Kultūros paveldo teritorija

Kiti sutartiniai žymėjimai

- Upė, upelis, kanalas
- Vandens telkinys
- Peikė
- Pastatas

Apsaugos zonos

- Magistralinio dujotiekio apsaugos zona (25 m)
- Magistralinio dujotiekio pirmos vietovės klasės riba (200 m)
- Magistralinio dujotiekio projektinės dokumentacijos derinimo riba (350 m)
- 110kV elektros oro linijos apsaugos zona (20m)
- Hidrometeorologijos stoties apsaugos zona (200 m)
- Dujų kompresorinės stoties apsaugos zona (25 m)
- Aerodromo apsaugos zonos (pagal Panevėžio rajono BP)
- Vandenvietės griežto režimo apsaugos juosta (1-oji)
- Vandenvietės mikrobios taršos apribavimo juosta (2-oji)
- Vandenvietės cheminės taršos apribavimo juosta (3-ioji A)
- Vandenvietės cheminės taršos apribavimo juosta (3-ioji B)
- Kultūros paveldo objekto apsaugos zona
- Paukštyno apsaugos zona (500 m.)
- Užliejami plotai
- Geležinkelio apsaugos zona (45 m)
- Kelių apsaugos zona (70 m, 50 m, 20 m)

Koncepcijos schema

- Nauji pramoninių objektų ir komercinių teritorijų centrai
- Nauji gyvenamųjų teritorijų centrai
- Gyvenamųjų teritorijų centrai
- Gyvenamųjų teritorijų plėtros kryptys
- Pramonės objektų ir komercijos teritorijų plėtros kryptys
- Susisiekimo infrastruktūros kryptys
- Pagrindiniai susisiekimo infrastruktūros koridoriai
- Planuojami susisiekimo infrastruktūros mazgai

DUOMENŲ ŠALTINIAI:
 GDB10LTP Nacionalinė žemės tarnyba prie ŽŪM, 2012.
 CRT10LTP Nacionalinė žemės tarnyba prie ŽŪM, 2009.
 VI Registrai centro duomenų bazė, 2013.
 LR Saugomųjų teritorijų valstybės kadastras © Valstybinė saugomųjų teritorijų tarnyba prie Aplinkos ministerijos, 2013.
 Kultūros vertybių registras © Kultūros paveldo departamentas prie Kultūros ministerijos, 2007-2010.

SUTARTINIAI ŽENKLAI

- Ribos
- Planuojamos teritorijos riba
- Panevėžio miesto administracinė riba
- Seniūnijos riba
- Gyvenamosios vietovės riba
- Sklypo riba
- Parengti detalieji planai

Susisiekimo infrastruktūra

- Magistralinis kelias
- Krašto kelias
- Rajoninis kelias
- Kiti keliai ir gatvės
- Geležinkelis
- Saugomos teritorijos
- Buveinių apsaugai svarbi teritorija (Natura 2000)

Gamtinis karkasas

- Regioninio tarpsisteminio stabilizavimo ašys (geoeekologinės takoskyros)
- Regioniniai ir svarbiausi rajoniniai vidinio stabilizavimo mazgai ir juostos
- Rajoniniai ir svarbiausi vietiniai vidinio stabilizavimo mazgai ir juostos
- Regioniniai ir svarbiausi rajoniniai slėniniai ir dubakloniniai migracijos koridoriai
- Rajoniniai ir svarbiausi vietiniai slėniniai bei dubakloniniai migracijos koridoriai

Atleisto Nr. 1650	PANPROJEKTAS	PANEVŽIO PRIEMIESTINIŲ GYVENAMŲJŲ TERITORIJŲ INTENSIVIOS PLĖTROS SPECIALUSIS PLANAS	
A100	PV	E. Klimavičienė	2013 04
A100	Architektė	E. Klimavičienė	2013 04
	Architektė	D. Leleikaitė	2013 04
	GIS specialistė	R. Pranasytė	2013 04
Elpasas SP	Planavimo organizatorius	Panevėžio rajono savivaldybės administracijos direktorius, J. K. 188774594	
	Koncepcija	0	Laida
	Žemės naudojimo brėžinys	M1:10 000	Lapa
		2	Lapų