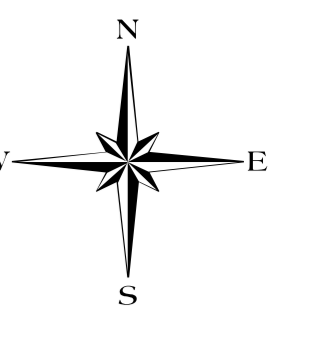


PANEVĖŽIO PRIEMIESTINIŲ GYVENAMŲJŲ TERITORIJŲ INTENSIVIOS PLĖTROS SPECIALUSIS PLANAS

ESAMA BŪKLĖ

ŽEMĖS NAUDOJIMO BRĖŽINYS 1:10 000



SUTARTINIAI ŽENKLAI

- Ribos**
- Planuojamos teritorijos riba
 - Panevėžio miesto administracinė riba
 - Seniūnijos riba
 - Gyvenamosios vietovės riba
 - Sklypo riba
 - Parengti detalieji planai
- Susisiekimo infrastruktūra**
- Magistralinis kelias
 - Rajoninis kelias
 - Krašto kelias
 - Kiti keliai ir gatvės
 - Geležinkelis
- Kultūros paveldas**
- Kultūros paveldo objektas
 - Kultūros paveldo teritorija

Infrastruktūra

- M Mokykla
 - D Vaikų darželis
 - Kapinės
 - Hidrometeorologijos stotis
 - Aerodromas
 - Vandenvietė
 - Vandens gerinimo įrenginiai
 - Dujų skirstymo stotis
 - Magistralinis dujotiekis
 - 110 kV elektros perdavimo linija
- Gamtinis karkasas**
- Regioninio tarpsisteminio stabilizavimo ašys (geoeologinės takoskyros)
 - Regioniniai ir svarbiausi rajoniniai vidinio stabilizavimo mazgai ir juostos
 - Rajoniniai ir svarbiausi vietiniai vidinio stabilizavimo mazgai ir juostos
 - Regioniniai ir svarbiausi rajoniniai stėniniai ir dubakloniniai migracijos koridoriai
 - Rajoniniai ir svarbiausi vietiniai stėniniai bei dubakloniniai migracijos koridoriai

Žemėnauda

- Žemės ūkio paskirties žemės sklypas
- Megėjų sodų sklypas
- Miškų ūkio paskirties žemės sklypas
- Vandens ūkio paskirties žemės sklypas
- Kitos paskirties žemės sklypas
- Gyvenamosios teritorijos žemės sklypas
- Visuomeninės paskirties teritorijos žemės sklypas
- Pramonės ir sandėliavimo objektų teritorijos žemės sklypas
- Komerčinės paskirties objektų teritorijos žemės sklypas
- Susisiekimo ir inžinerinių komunikacijų aptarnavimo objektų statybos žemės sklypas
- Žemės sklypas susisiekimo ir inžinerinių tinklų koridoriams
- Bendro naudojimo teritorijos žemės sklypas
- Naudingųjų iškasenų teritorijos žemės sklypas
- Rekreacinės teritorijos žemės sklypas
- Žemės sklypas krašto apsaugos tikslams
- Žemės sklypas kitai specialiai paskirti

Apsaugos zonos

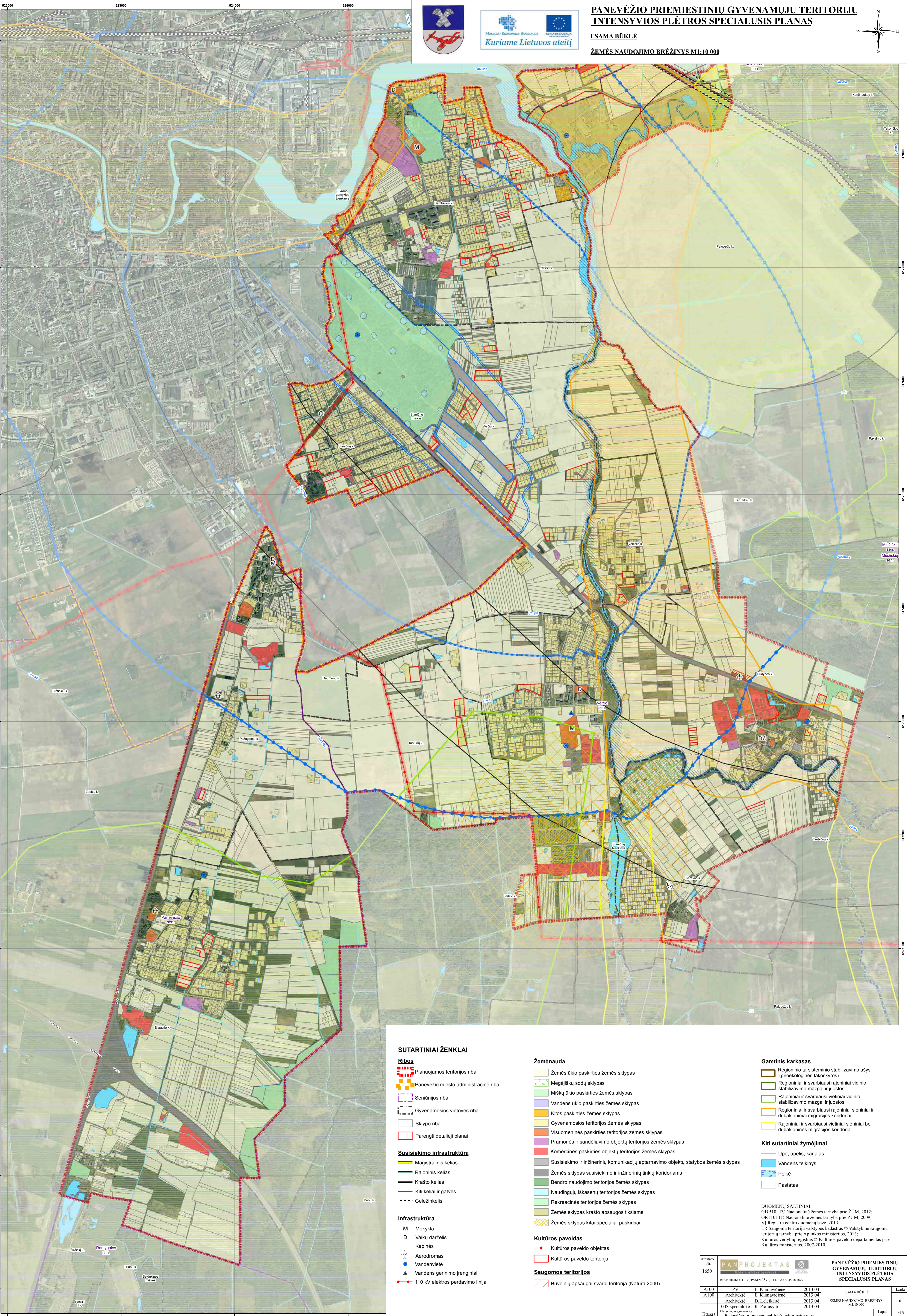
- Magistralinio dujotiekio apsaugos zona (25 m)
 - Magistralinio dujotiekio pirmos vietovės klasės riba (200 m)
 - Magistralinio dujotiekio projektinės dokumentacijos derinimo riba (350 m)
 - 110kV elektros oro linijos apsaugos zona (20m)
 - Hidrometeorologijos stoties apsaugos zona (200 m)
 - Dujų kompresorinės stoties apsaugos zona (25 m)
 - Aerodromo apsaugos zonos (pagal Panevėžio rajono BP)
 - Vandenvietės griežto režimo apsaugos juosta (1-oji)
 - Vandenvietės mikrobinės taršos apribavimo juosta (2-oji)
 - Vandenvietės cheminės taršos apribavimo juosta (3-ioji A)
 - Vandenvietės cheminės taršos apribavimo juosta (3-ioji B)
 - Kultūros paveldo objekto apsaugos zona
 - Užliejami plotai
- Saugomos teritorijos**
- Buveinių apsaugai svarbi teritorija (Natura 2000)

Kiti sutartiniai žymėjimai

- Upė, upelis, kanalas
- Vandens telkinys
- Pelkė
- Pastatas

DUOMENŲ ŠALTINIAI:
 GDB10LT Nacionalinė žemės tarnyba prie ŽŪM, 2012;
 ORT10LT Nacionalinė žemės tarnyba prie ŽŪM, 2009,
 VI Registų centro duomenų bazė, 2013;
 LR Saugomų teritorijų valstybės kadastras © Valstybinė saugomų teritorijų tarnyba prie Aplinkos ministerijos, 2013;
 Kultūros vertybių registras © Kultūros paveldo departamentas prie Kultūros ministerijos, 2007-2010.

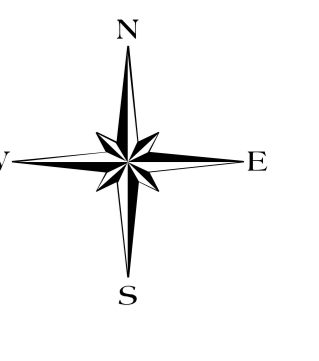
Atestato Nr. 1650	PANPROJEKTAS		PANEVĖŽIO PRIEMIESTINIŲ GYVENAMŲJŲ TERITORIJŲ INTENSIVIOS PLĖTROS SPECIALUSIS PLANAS		
	REPUBLIKOS G. 38, PANEVĖŽYS, TEL. FAKS: 45 58 1875				
A100	PV	E. Klimavičienė	2013 04	ISAMABŪKLĖ	Laida
A100	Architektė	E. Klimavičienė	2013 04	ŽEMĖS NAUDOJIMO BRĖŽINYS 1:10 000	0
	Architektė	D. L. Alekšaitė	2013 04		
	GIS specialistė	R. Pratasytė	2013 04		
Elapas SP	Panevėžio rajono savivaldybės administracijos direktorius, J. K. 188774594			P01027-SP-1-1	Lapas 1 / Lapų 2



PANEVĖŽIO PRIEMIESTINIŲ GYVENAMŲJŲ TERITORIJŲ INTENSYVIOS PLĖTROS SPECIALUSIS PLANAS

ESAMA BŪKLĖ

ŽEMĖS NAUDOJIMO BRĖŽINYS M1:10 000



SUTARTINIAI ŽENKLAI

- Ribos**
- Planuojamos teritorijos riba
 - Panevėžio miesto administracinė riba
 - Seniūnijos riba
 - Gyvenamosios vietovės riba
 - Sklypo riba
 - Parengti detalieji planai
- Susisiekimo infrastruktūra**
- Magistralinis kelias
 - Rajoninis kelias
 - Krašto kelias
 - Kiti keliai ir gatvės
 - Geležinkelis
- Infrastruktūra**
- M Mokykla
 - D Vaikų darželis
 - Kapinės
 - Aerodromas
 - Vandenvietė
 - Vandens gerinimo įrenginiai
 - 110 kV elektros perdavimo linija

Žemėnauda

- Žemės ūkio paskirties žemės sklypas
- Megėjiškų sodų sklypas
- Miškų ūkio paskirties žemės sklypas
- Vandens ūkio paskirties žemės sklypas
- Kitos paskirties žemės sklypas
- Gyvenamosios teritorijos žemės sklypas
- Visuomeninės paskirties teritorijos žemės sklypas
- Pramonės ir sandėliavimo objektų teritorijos žemės sklypas
- Komerinės paskirties objektų teritorijos žemės sklypas
- Susisiekimo ir inžinerinių komunikacijų aptarnavimo objektų statybos žemės sklypas
- Žemės sklypas susisiekimo ir inžinerinių tinklų koridoriams
- Bendro naudojimo teritorijos žemės sklypas
- Naudingųjų iškasenų teritorijos žemės sklypas
- Rekreacinės teritorijos žemės sklypas
- Žemės sklypas krašto apsaugos tikslams
- Žemės sklypas kitai specialiai paskirčiai

Kultūros paveldas

- Kultūros paveldo objektas
- Kultūros paveldo teritorija

Saugomos teritorijos

- Buveinių apsaugai svarbi teritorija (Natura 2000)

Gamtinis karkasas

- Regioninio tarpsistemio stabilizavimo ašys (geoekologinės takoskyros)
- Regioniniai ir svarbiausi rajoniniai vidinio stabilizavimo mazgai ir juostos
- Rajoniniai ir svarbiausi vietiniai vidinio stabilizavimo mazgai ir juostos
- Regioniniai ir svarbiausi rajoniniai sieniniai ir dubakloniniai migracijos koridoriai
- Rajoniniai ir svarbiausi vietiniai sieniniai bei dubakloniniai migracijos koridoriai

Kiti sutartiniai žymėjimai

- Upė, upelis, kanalas
- Vandens telkinys
- Peikė
- Pastatas

DUOMENŲ ŠALTINIAI:
 GDB10LT0 Nacionalinė žemės tarnyba prie ŽŪM, 2012;
 ORT10LT0 Nacionalinė žemės tarnyba prie ŽŪM, 2009;
 VĮ Registrų centro duomenų bazė, 2013;
 LR Saugomų teritorijų valstybės kadastras © Valstybinė saugomų teritorijų tarnyba prie Aplinkos ministerijos, 2013;
 Kultūros vertybių registras © Kultūros paveldo departamentas prie Kultūros ministerijos, 2007-2010.

Atestato Nr. 1650	PANPROJEKTAS			ESAMA BŪKLĖ	Laida
	A100	PV	E. Klimavičienė		
	A100	Architektė	E. Klimavičienė	2013 04	0
		Architektė	D. Lelkaitė	2013 04	
		GŠ specialistė	R. Pranovytė	2013 04	
Etapas SP	Panevėžio rajono savivaldybės administracijos direktoriaus, į. k. 188774594				Lapais
					2
PANEVĖŽIO PRIEMIESTINIŲ GYVENAMŲJŲ TERITORIJŲ INTENSYVIOS PLĖTROS SPECIALUSIS PLANAS					Lapų
ŽEMĖS NAUDOJIMO BRĖŽINYS M1:10 000					2