

UAB "NIUNEVO'S PROJEKTAI"

ATESTATO NR.5590, JM. KODAS 168642343

ADRESAS: DAUMĖNŲ 31, STANIŪNAI, PANEVĖŽIO RAJ., TEL.868731944, EL.PAŠTAS: niuneva10@takas.lt

Projekto Nr.:
1309-DP

Objektas:

ŽEM S SKLYPO (KADASTRO NR.6646/0007:31 2)
NAUJAMIES IO K., NAUJAMIES IO SEN., PANEV ŽIO RAJ.
DETALUSIS PLANAS

Planavimo organizatorius:

Stanislavas Žakevi ius

Projekto vadovas

Haroldas Niuneva

atestato Nr.31300

Direktorius

Haroldas Niuneva

Data:

2013 10

**ŽEM S SKLYPO (KADASTRO NR.6646/0007:312)
NAUJAMIES IO K., NAUJAMIES IO SEN.,
PANEV ŽIO RAJ. DETALUSIS PLANAS**

UAB "Niunevos projektai" 2013m

AIŠKINAMASIS RAŠTAS

1. PARENGIAMASIS ETAPAS

1.1. BENDRIEJI DUOMENYS

Planavimo organizatorius: Stanislavas Žakevičius.

Detalusis planas paruoštas vadovaujantis:

- Panevžio rajono savivaldybės teritorijų bendrojo planu (2008-07-03 patvirtintu Panevžio rajono savivaldybės Tarybos sprendimu Nr.T-154).
- 2013 12 27 detaliojo teritorijų planavimo organizatoriaus teisi ir pareig perdavimo sutartimi Nr.(13.28)-S3-122.
- Panevžio rajono savivaldybės administracijos architektūros skyriaus išduotu 2014 01 29 planavimo sąlygų sąvada Nr. TP.303-13 (13.13)-GD9-1192) detaliojo planavimo dokumentui rengti ir 2014 01 29 teritorijų planavimo dokumento planavimo užduotimi.
- Pažymėjimu apie Nekilnojamo turto registre registruotą sklypą ir teises į jį.
- Žemės sklypo planu M 1:500 ir topografinė nuotrauka M 1:500.

1.2. PLANAVIMO TIKSLAI

Planavimo tikslas: žemės sklypo paskirties žemės sklypo paskirties keitimas kitai paskirčiai: vienbuti ir dvibuti gyvenamajam pastatui statybai.

Detaliojo planu atlikti esamos padėties analizę, numatyti planuojamos teritorijos vystymo koncepciją, numatyti galimų užstatymų, suformuoti sklypų ribas, numatyti apribojimus ir servitutus suteikiant sklypams adresus.

Parengta ir patvirtinta teritorijų planavimo dokumento planavimo užduotis (kopija pridedama).

Detalusis planas ruošiamas, derinamas ir svarstomas su visuomene bendrąja tvarka.

Nustatyti planavimo terminai, tai yra 2013 m. IV ketvirtis – 2014 m. I ketvirtis.

1.3. DETALIOJO PLANO SPRENDINIŲ TAKA BENDRAJAM PLANUI

Kadangi rengiamo sklypo detaliojo plano sprendiniai sutampa su šioje teritorijoje numatytais užstatymais pagal rajono bendrąjį planą, laikoma, kad rengiamo sklypo sprendiniai neprieštarauja Panevžio rajono bendrojo plano sprendiniams.

2. DETALIOJO PLANO RENGIMO ETAPAS

2.1. ESAMOS BŪKLĖS ANALIZĖS STADIJA

2.1.1. Esama padėtis

Sklypas yra prie kelio Nevžininkus, Naujamiesio k., Naujamiesio sen., Panevžio raj., nuosavybės teise priklauso Stanislavui Žakevičiui. Sklypo kadastrinis Nr. 6646/0007:312, plotas 0,4700 ha. Žemės naudojimo paskirtis: žemės sklypo paskirties žemė. Šiuo metu teritorijoje yra ariama žemė, reljefas lygus, jokių želdinių nėra. Teritorija neužstatyta jokiais pastatais. Vietovės lyginai lygi, altitudas svyruoja nuo 44,10 iki 47,00 absolūtinio aukščio. Sklype medži nėra. Nuo sklypo ribos pietus, už 20m yra upelis Varkalis.

Gretimybės:

- 1-2 VZF
- 2-3 sklypas 664600070269
- 3-4 VZF
- 4-1 sklypas 664600070412

Servitutai: nėra.

Specialiosios naudojimo sąlygos:

Ryšių linijų apsaugos zonos, plotas 0,028ha.

Kelių apsaugos zonos, plotas 0,031ha.

Elektrinių linijų apsaugos zonos, plotas 0,1135ha.

Vandentiekio, lietaus fekalinės kanalizacijos tinklai ir inžineriniai apsaugos zonos, plotas 0,005ha.

Žemės sklype rengtos valstybei priklausantis melioracijos sistemos bei inžineriniai, plotas 0,47ha.

siterpusi žemės naudotojų sklype nėra.

2.1.2. Vietovės infrastruktūra

Šiuo metu planuojama teritorija yra neužstatyta, šiuo metu ji yra ariama žemė.

Šiaurės vakarinėje dalyje teritorija ribojasi su vietinėmis reikšmės keliais. Nevėžininkus iš kurio numatomas privažiavimas prie planuojamos teritorijos. Vietinėmis reikšmės kelio apsaugos zona – 10m.

Prie pietinės sklypo yra paklotas ryšio kabelis. Per centrinę sklypo dalį eina aukštos tampos orinis elektros linija.

Planuojama teritorija yra melioruota.

Už sklypo ribos šiaurės vakarinėje dalyje yra ryšio kabelis ir spaudiminis buitinis nuotekų linija.

2.1.3. Esamos teritorijos apsaugos statusas

Planuojama teritorija nepatenka saugomas teritorijas, nenumatomas medžių kirtimas, žemės reljefo formos nekeičiamos.

Šioje teritorijoje nėra vertingų gamtinių kompleksų, kurie ateityje galėtų pretenduoti specialios apsaugos statusą.

Sklype nėra natūrali vandens telkiniai ir žiemiški dirvų dygimai.

Prie planuojamo sklypo Natura 2000 teritorijai nėra, todėl neišreikšiami šiai teritorijai didelio nuotolio nenumatoma.

2.1.4. Vietovės esančių istorinių, kultūrinių ar archeologinių vertybių sąrašas

Gamtiniai, istoriniai, kultūriniai ir archeologiniai vertybių sąrašai nenumatyti.

2.2. KONCEPCIJOS NUSTATYMO STADIJA

2.2.1. Planuojamam sklypui teritorinio planavimo bei erdvinės struktūros vystymo idėjų, kryptys ir pagrindiniai koncepcijos teiginiai

Analizuojant situaciją buvo pasirinkti šie prioritetai:

- 1 - užstatymas;
- 2 - transporto komunikacijos;
- 3 - inžineriniai tinklai;

Visus šiuos prioritetus vienija vizualiniai ir funkciniai kokybiški vardikliai.

Planuojamos teritorijos numatomas užstatymo pobūdis - vienuoliams ir dvivaliams gyvenamiesiems namams statyti, teritorijos užstatymas – 18% (0,0846 ha), planuojamas pastatų aukštį numatoma 1-2 aukštai, statinių aukštis – 8,5m.

Konkreios inžinerinio tinklo pajungimo vietos ir numatomi pajungimai bus sprendžiami techniniame projekte, atsižvelgiant atitinkamam tarnybos išduotoms techninėms sąlygoms ir poreikim.

2.2.2. Planuojam sklyp teritorijos susisiekimo sistemos vystymas

Šioje Naujamiesio gyv. dalyje pagrindiniai gatvių infrastruktūra jau yra susiformavusi ir nebus keičiama. Privažiavimas prie planuojamo sklypo numatomas iš kelio Nevžininkus. Vietinės reikšmės kelio apsaugos zonoje užstatymas nenumatomas.

2.2.3. Planuojam sklyp teritorijos infrastruktūros vystymas

Inžinerinio tinklo infrastruktūra šioje gyvenvietės dalyje nėra išvystyta, todėl numatoma nauja elektros transformatorinė, vietiniai nuotekų valymo renginiai ir perspektyvinės kitos tinklo linijos. Kai bus pakloti nauji inžineriniai tinklai, vietinės komunikacijos bus prijungtos prie jų. Esantiems tinklams numatomi servitutai ir inžinerinio tinklo koridoriai. Ruošiant techninius projektus, inžineriniai tinklai bus projektuojami atskirais projektais, pagal išduotas technines sąlygas.

Visos atliekos bus surenkamos konteinerius ir išvežamos savartyn.

2.3. DETALIOJO PLANO SPRENDINIŲ KONKRETIZAVIMO STADIJA

2.3.1 Architektūrinis planavimas

Architektūrinius planinius sprendinius salygoja Panevėžio rajono bendrojo plano sprendiniai, o taip pat išduotos planavimo sąlygos detaliojo planavimo dokumentui rengti. Detalioju planu esamam sklypui numatomas žemės paskirties keitimas, nustatomas teritorijos naudojimo ir tvarkymo režimas, suformuotos ir nustatytos sklypo ribos.

Planuojamos teritorijos naudojimo būdas:

- sklypui Nr.01 - Žemės naudojimo paskirtis: Kita (Gyvenamosios teritorijos; Vienbutis ir dvibutis gyvenamasis pastatų statybos); indeksas G1; G kodas tp6; plotas 4700 m². Maksimalus užstatymo tankis - 18% (846 m²), statinių aukštis – 8,5m. Savininkas – Stanislavas Žakevičius.

Suformuotame sklype numatomas teritorijos užstatymas (statinių išdėstymas sprendžiamas techniniame projekte), privažiavimai, inžinerinio tinklo koridoriai. Numatoma priklausomai nuo želdynų, skaitant vejas ir glynus, norma (plotas) procentas nuo viso žemės sklypo ploto - vienbutis ir dvibutis gyvenamasis pastatų žemės sklypams - 25% (pagal LR aplinkos ministro 2007m. gruodžio 21d. įsakymą Nr. D1-694 "Dėl atskirųjų rekreacinių paskirties želdynų plotų normų ir priklausomųjų želdynų normų (plotų) nustatymo tvarkos" apraš).

Planuojamos teritorijos riba sutampa su esamo sklypo riba, brėžiniuose ši riba už sklypo ribų pažymėta tik dėl grafinio aiškumo.

2.3.2. Veiklos apribojimai

Vadovaujantis LR Vyriausybės 1992-05-12 nutarimu Nr.343 "Specialiosios žemės ir miško naudojimo sąlygos" sklypuose numatomos specialiosios žemės naudojimo sąlygos.

Sklypui Nr. 01 numatomi veiklos apribojimai:

Ryšių linijų apsaugos zonos (I).

Kelių apsaugos zonos (II)

Elektros linijų apsaugos zonos (VI).

Žemės sklype rengtos valstybei priklausančios melioracijos sistemos ir renginiai (XXI).

Sklyp savininkai, naudotojai numatantys apsaugos zonose vykdyti darbus, privalo nustatyta tvarka gauti leidimus atlikti žemės darbus, o tinklus eksploatuojančios monos nustato darbų atlikimo sąlygas tinklo apsaugos zonose.

2.3.3. Servitutai

Sklype Nr.01 numatomas servitutas "S1", kodas 206, 207 ir 208 - teis tiesti, aptarnauti ir naudoti požemines ir antžemines komunikacijas, plotas 0,0977 ha. Servituto tur tojas AB LESTO. Servitutas apribotas taškais S1, S2, S3 ir S4.

2.3.4. Inžineriniai tinklai

Esam tinkl vietose planuojamuose sklypuose numatomi inžinerini tinkl koridoriai ir servitutai. Ruošiant techninius projektus inžineriniai tinklai bus projektuojami atskirais projektais pagal išduotas technines prisijungimo s lygas.

Vandentiekio tinklai – vanduo bus tiekiamas iš kastinio šulinio arba iš artezinio gr žinio.

Buitin s nuotekos iš planuojam statini bus valomos perspektyviniuose vietiniuose nuotek valymo renginiuose pietin je sklypo dalyje ir išleidžiamas Varkalio upel .

Lietaus nuotekos – nuvedamos žaliasias zonas.

Telekomunikacij tinklai – pasijungimas nuo perspektyvin s telekomunikacij tinkl linijos prie kelio Nev žininkus.

Dujotiekio tinklams – pajungimas nuo perspektyvin s dujotiekio linijos prie kelio Nev žininkus.

Šilumos ir karšto vandens tiekimo trasos – Naujamies io gyv. šilumini tras n ra ir pasijungimai nenumatomi.

Elektros tinklai – už 37 m pietus nuo kelio Naujamiestis -Upyt , yra 10 kV orin elektros tiekimo linija L - 300. Nuo 10 kV elektros orin s linijos atramos Nr. 300/37, elektros energija 10 kV elektros tiekimo kabeliu, bus tiekama planuojam modulin transformatorin pastot su reikiamos galios transformatoriumi ir toliau nuo planuojamos TP požeminiais elektros kabeliais numatoma pajungti planuojamus objektus rengus 0,4 kV kabeli tinkl su reikiamu skai iumi tranzitini apskaitos spint . Esamos 0,4 kV oro linijos atramos Nr.300/19 ir 300/20 bus demontuotos, io atrama Nr.300/21 bus pajungta elektros kabeliu nuo planuojamos transformatorin s.

Klojant inžinerinius tinklus po važiuojam ja dalimi, darbai turi b ti vykdomi uždaru prast mimo b du.

2.3.5. Privažiavimai

Privažiavimas prie planuojamo sklypo numatomas iš vietin s reikšm s kelio Nev žininkus šiaurin je sklypo dalyje.

Detaliojo plano sprendiniai eismo saugumui neigiamos takos netur s.

Privažiavimas prie planuojamo sklypo numatomas iš vietin s reikšm s kelio Nev žininkus šiaurin je sklypo dalyje.

2.3.6. Melioracin s sistemos

Planuojamoje tertorijoje yra rengta valstybei priklausanti melioracijos sistema. Užstatant sklypus ši sistema bus išsaugota arba rekonstruota nustatyta tvarka.

3. PASEKMI VERTINIMO ETAPAS

3.1. POVEIKIS GYVENAMAI APLINKAI

Poveikio aplinkai vertinimo proced ra neatliekama, nes numatoma vykdyti viena veikla - mažaaukš i individuali nam statyba. Numatomos veiklos igyvendinimo pasekm s bus nereikšmingos aplinkai.

Naujamies io gyvenviet s teritorija yra užstatyta individualiais gyvenamaisiais namais, kurie šildomi kieto kuro šildymo katilais, tod l toks šildymas numatomas ir planuojam sklyp gyvenamiems namams. Kadangi UAB “Aukštaitijos vandenys” šioje gyvenviet je dalyje vandentiekio ir buitini vanden tinkl neturi, tai vanduo bus tiekiamas iš kastinio arba artezinio šulinio, o buitini ms nuotekoms valyti bus rengti vietiniai nuotek valymo renginiai. Išvalytas vanduo bus išleidžiamas Varkalio upel . Kai bus pakloti inžineriniai tinklai, vietin s komunikacijos bus prijungtos prie j . Planuojamo sklypo gyvenamasis namas didelio poveikio aplinkai nepadarys.

Nuo šiaurės vakarinės pusės esančios Nevžio upės iki planuojamo sklypo ribos yra 240 m ir Nevžio upės apsaugos zonos (200m) sklypas nepatenka.

Planuojama teritorija nepatenka saugomas teritorijas, nenumatomas medžių kirtimas, saugom gamtos, istorijos, kultūros vertybių raišys.

vertinamos galimos ekstremalios situacijos, jų prevencija ir operatyvūs pasekmių aplinkai likvidavimas.

3.1.1. Atliekas planuojamoje teritorijoje sikiursiantys gyventojai turės tvarkyti vadovaujantis Atliekų tvarkymo statymu bei Atliekų tvarkymo taisyklėmis. Gyvenamoje zonoje susidariusios buities ir komunalinės atliekos bus surenkamos konteinerius ir išvežamos buitinių atliekų savytynais, statybos metu pavojingos atliekos - pavojingų atliekų tvarkymo aikštes. Namų statybos laikotarpiu susidarys nedaug statybinių atliekų.

Sklypuose susidarys mišrios komunalinės atliekos atliekos (0,7 tonos per metus, kodas pagal atliekų sąrašą - 200301), kurios bus surenkamos konteinerius ir išvežamos savytynais.

3.1.2. Sprogstamieji, degieji, dirginantieji, kenksmingieji, toksiški, kancerogeniniai, sudirginantieji, infekciniai, teratogeniniai, mutageniniai ir kt. medžiagų naudojimas nenumatomas.

3.1.3. Radioaktyviųjų medžiagų naudojimas ir saugojimas nenumatomas:

3.1.4. Triukšmo lygis neviršys leistinų ribinių reikšmių nei patalpose nei išorėje. Vibracijos lygis nepakis. Šviesos, šilumos, jonizuojančiosios ir nejonizuojančiosios (elektromagnetinės) spinduliuotės neigiamo poveikio nebus.

3.1.5. Sklype numatomas pastatų gaisro ar kitų ekstremalių situacijų (avarijų) tikimybė minimali, nes ruošiant techninį pastato projektą bus numatomos visos apsaugos priemonės.

3.1.6. Susidariusios buitinių nuotekos (apie 100 kub.m./metus) bus nuvedamos vietinius nuotekų valymo renginius.

3.1.7. Oro teršalai planuojamoje teritorijoje susidarys dėl kieto kuro katilų veikimo gyvenamuose namuose bei aptarnaujantio transporto judėjimo.

3.1.8. Numatomi nedideli žemės darbai (juodžemis panaudojamas vietoje, atliekant vertikalų planavimą, kitas gruntas sandliuojamas tam tikslui numatytoje vietoje ir panaudojamas kitoms reikmėms). Dirvožemis ir gruntas išiškas panaudojamas reljefo ir žaliųjų plotų sutvarkymui.

3.1.9. Galimas poveikis gyvenamajai ar rekreacinei aplinkai ar gyventojų sveikatai:

Planuojama teritorija yra toli nuo pramonės zonos, planuojami gyvenami namai nepatenka sanitarines apsaugos zonas, numatoma veikla neigiamo poveikio gyvenamajai, rekreacinei aplinkai, gyventojų saugai ir sveikatai neturės. Kadangi poveikis aplinkai planuojamoje teritorijoje minimalus, alternatyvios kompensavimo priemonės nesvarstomos.

Ekstremalių situacijų tikimybė minimali. Prevencija pagal gyvenamamajam gaisrinės saugos ir prevencijos reikalavimus. Sklype pastatytuose gyvenamuose namuose ekstremalios situacijos nesudarys, nes nebus vykdoma jokia gamybinė veikla.

3.2. POVEIKIS KRAŠTOVAIZDŽIUI

Pagal vietovės pobūdį, jos dislokaciją kitų gyvenamųjų teritorijų atžvilgiu bei žemės naudos tipą, šioje vietovėje susiformavęs kraštovaizdis priskirtinas miestiskajam kraštovaizdžio tipui - žmogaus labai pakeistam, jo veiklos veikiamam, palaikomam ir vystomam kraštovaizdžiui. Teritorija gamtinės aplinkos apsaugos požiūriu nėra jautri planuojamai veiklai, kadangi joje nėra išlikusių vertingų natūralių gamtinių bendrių.

Planuojamas teritorija valstybinės bei vietinės reikšmės saugomas gamtines teritorijas nepatenka.

Statinių detalesnis funkcinis zonavimas sklype, jų architektūrinė išraiška, vertinus visus apribojimus ir reglamentus, bus sprendžiama techniniame projekte.

4. DETALIOJO PLANO BAIGIAMASIS ETAPAS

4.1. DETALIOJO PLANO VIEŠAS SVARSTYMAS SU VISUOMENE

Apie rengiamą detalų planą buvo informuojama Panevžio rajono savivaldybės internetiniame puslapyje, Panevžio miesto ir rajono laikraštyje "Sekund", prie planuojamos teritorijos

rengtame stende ir savivaldybės skelbimų lentoje bei rašytiškai informuoti gretimą sklypą savininkams ir naudotojams.

Nuo 2013 m. 10 mėn. 28 d. iki 2013 m. 11 mėn. 11 d. Panevėžio raj. Savivaldybės Architektūros skyriaus priimamajame buvo eksponuojami detaliojo plano sprendiniai. Viešas svarstymas vyko 2013 m. 11 mėn. 12 d. Svarstymo procedūra dokumentacija bei ataskaita pateikiama projekto byloje.

4.2. DETALIOJO PLANO DERINIMAS IR TIKRINIMAS

Detaliojo planavimo dokumento kompleksinio derinimo procedūra atliekama Panevėžio rajono savivaldybės su Nuolatinioje statybos komisijoje.

Detaliojo plano tvirtinimas: prieš teikiant tvirtinti detaliojo planavimo dokumentą sprendiniai turi būti: nustatyta tvarka apsvaistyti su visuomene; kompleksiskai suderinti Nuolatinioje statybos komisijoje; patikrintas valstybinėse teritorijose planavimo priėži ir atliekama joje institucijoje. Detaliojo plano tvirtina Panevėžio rajono Taryba ir registruoja Panevėžio rajono savivaldybės teritorijose planavimo registre.

Ginimas, kilusius tarp planavimo su lygas išdavusi institucija ir planavimo organizatoriaus, taip pat derinimo ir svarstymo procedūras metu kilusius ginimus nagrinėja ir sprendimus priima teritorijose planavimo valstybinė priėži ir atliekanti institucija – Panevėžio teritorijose planavimo ir statybos valstybinė priėži su skyrius.

Projekto vadovas DTPS Haroldas Niuneva

**ŽEM S SKLYPO (KADASTRO NR.6646/0007:312)
NAUJAMIES IO K., NAUJAMIES IO SEN., PANEV ŽIO RAJ. DETALUSIS PLANAS**

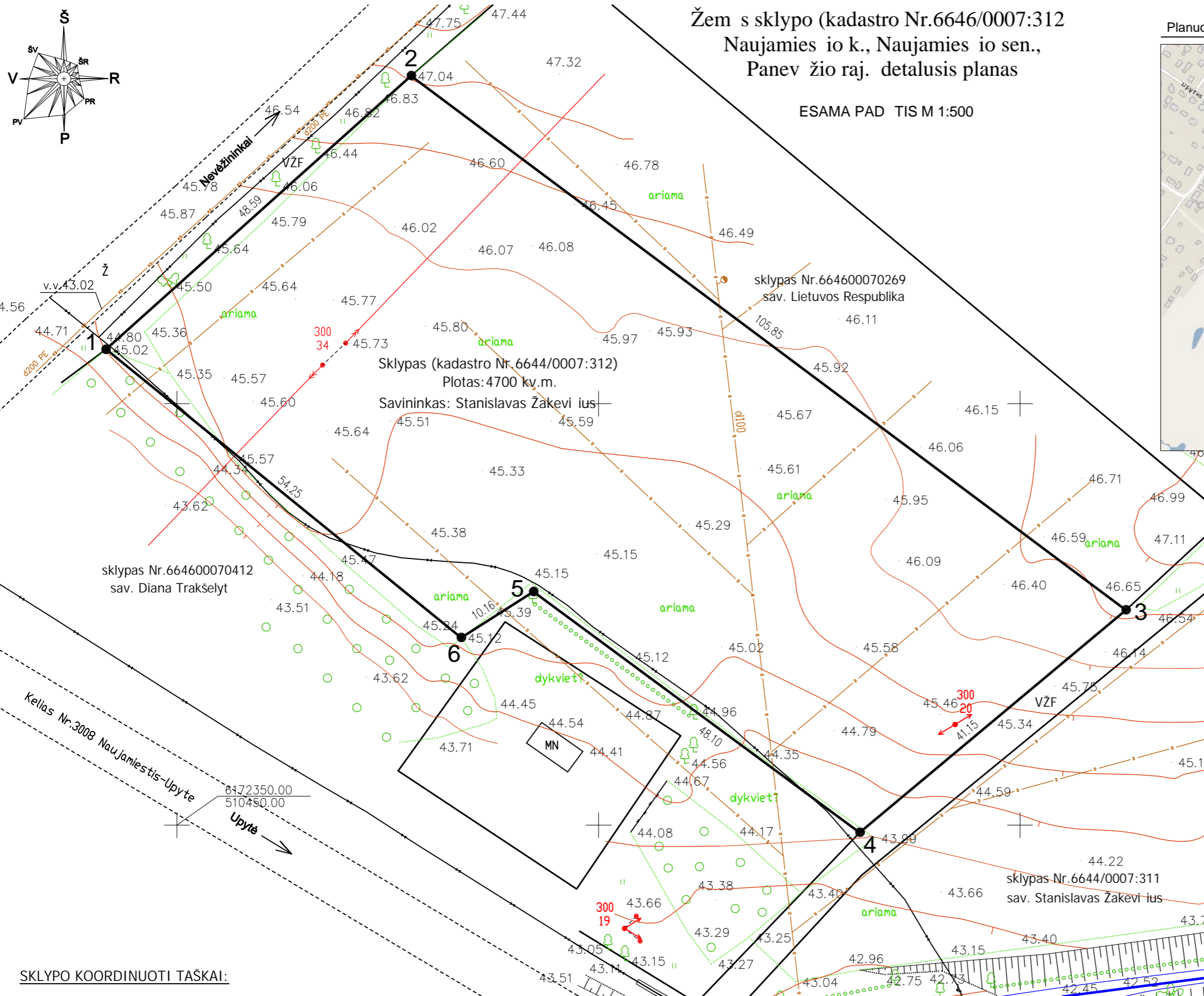
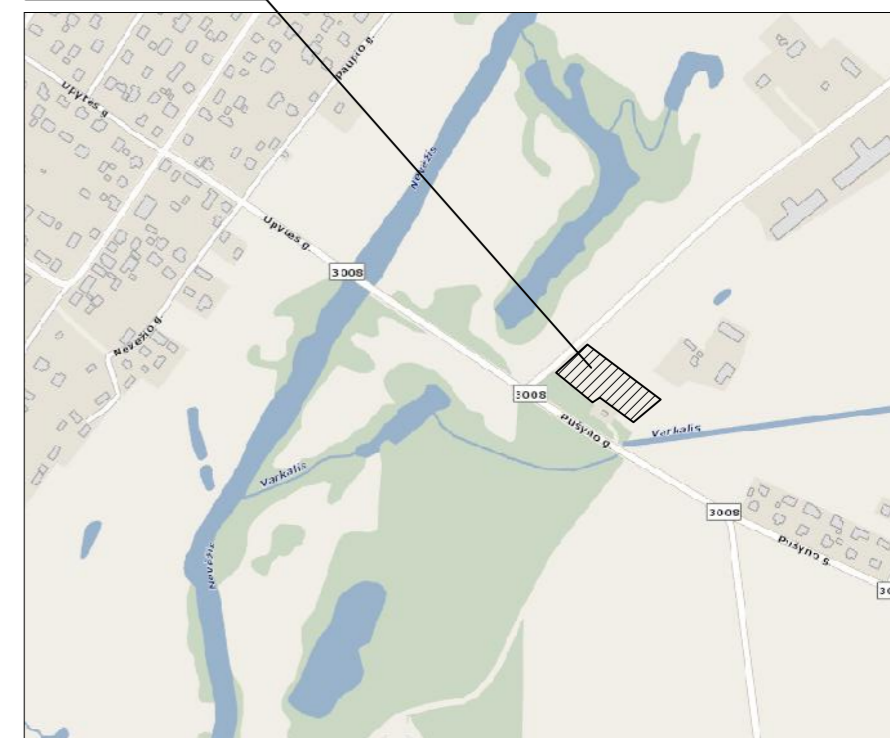
TERITORIJ PLANAVIMO DOKUMENT SPRENDINI POVEIKIO VERTINIMO LENTEL

1	Teritorij planavimo dokumento organizatorius... Stanislavas Žakevi ius		
2	Teritorij planavimo dokumento reng jas.....UAB “NIUNEVOS PROJEKTAI”		
3	Teritorij planavimo dokumento pavadinimas..... ŽEM S SKLYPO (KADASTRO NR.6646/0007:312) NAUJAMIES IO K., NAUJAMIES IO SEN., PANEV ŽIO RAJ. DETALUSIS PLANAS		
4	Ryšys su planuojamai teritorijai galiojaniais dokumentais: Panev žio rajono savivaldyb s teritorij bendruoju planu (2008-07-03 patvirtintas Panev žio raj. savivaldybes Tarybos sprendimu Nr.T-154)		
5	Ryšys su patvirtintais ilgaaikiais ar vidutin s trukm s strateginio planavimo dokumentais: -Panev žio rajono savivaldyb s vandens tiekimo ir nuotek tvarkymo specialiuoju planu (2011-05-18 patvirtintas Panev žio raj. savivaldybes Tarybos sprendimu Nr.T-118) -Panev žio rajono savivaldyb s teritorijos šilumos kio specialiuoju planu (2011-05-18 patvirtintas Panev žio raj. savivaldybes Tarybos sprendimu Nr.T-119)		
6	<p>Status quo situacija: Sklypas yra prie kelio Nev žininkus, Naujamies io k., Naujamies io sen., Panev žio raj., nuosavyb s teise priklauso Stanislavui Žakevi iui. Sklypo kadastro Nr. 6646/0007:312, plotas 0,4700 ha. Žem s naudojimo paskirtis: Žem s kio paskirties žem . Šiuo metu teritorijoje yra ariama žem , reljefas lygus, joki želdini n ra. Teritorija neužstatyta jokiais pastatais. Vietov s lyginai lygi, altitud s svyruoja nuo 44,10 iki 47,00 absoliutinio aukš io. Sklype medži n ra. Nuo sklypo ribos pietus, už 20m yra upelis Varkalis.</p> <p>Gretimyb s: 1-2 VŽF; 2-3 sklypas 664600070269; 3-4 VŽF; 4-1 sklypas 664600070412</p>		
7	<p>Planavimo tikslas: žem s kio paskirties žem s sklypo žem s paskirties keitimas kitai paskir iai: vienbu i ir dvibu i gyvenam j pastat statybai.</p> <p>Detalusis planas ruošiamas, derinamas ir svarstomas su visuomene bendr ja tvarka.</p>		
8	<p>Galimas sprendini poveikio vertinimas: Naujamies io gyvenviet s teritorija yra užstatyta individualiais gyvenamaisiais namais, kurie šildomi kieto kuro šildymo katilais, tod l toks šildymas numatomas ir planuojam sklyp gyvenamiems namams. Kadangi UAB “Aukštaitijos vandenys” šioje gyvenviet je dalyje vandentiekio ir buitini vanden tinkl neturi, tai vanduo bus tiekiamas iš kastinio arba artezinio šulinio, o buitini ms nuotekoms valyti bus rengti vietiniai nuotek valymo renginiai. Išvalytas vanduo bus išleidžiamas Varkalio upel . Kai bus pakloti inžineriniai tinklai, vietin s komunikacijos bus prijungtos prie j . Planuojamo sklypo gyvenamasis namas didelio poveikio aplinkai nepadarys. .Planuojama teritorija nepatenka saugomas teritorijas, nenumatomas medži kirtimas, saugom gamtos, istorijos, kult ros vertybi n ra. Sklypo, kurio plotas 0,4700 ha, kai teritorijos užstatymas yra 18%, bendras užstatymo plotas bus 0,0977 ha.</p>		
9	Vertinimo aspektai	Teigiamas (trumpalaikis, ilgalaikis) poveikis	Neigiamas (trumpalaikis, ilgalaikis) poveikis
	Sprendinio poveikis		
	Teritorijos vystymo darnai ir (ar) planuojamos veiklos sri iai	Ilgalaikis	n ra
	Ekonominei aplinkai	Ilgalaikis	n ra
	Socialinei aplinkai	Ilgalaikis	n ra
10	Gamtinei aplinkai ir kraštovaizdžiui	Ilgalaikis	n ra
	Si lomos alternatyvos poveikis		
	Teritorijos vystymo darnai ir (ar) planuojamos veiklos sri iai	n ra, teritorija užstatoma pagal miesto bendr j plan	
	Ekonominei aplinkai	n ra	
	Socialinei aplinkai	n ra	
Gamtinei aplinkai ir kraštovaizdžiui	n ra		

Žem s sklypo (kadastro Nr.6646/0007:312
Naujamies io k., Naujamies io sen.,
Panev žio raj. detalusis planas

ESAMA PAD TIS M 1:500

Planuojamas sklypas



Stanislavo Žakevi ius žem s sklypas (kadastro Nr.6646/0007:312)
Naujamies io k., Naujamies io sen., Panev žio raj.

PAGRINDIN TIKSLIN ŽEM S NAUDOJIMO PASKIRTIS:

Žem s kio paskirties žem ;

GRETIMYB S

- 1-2 VŽF
- 2-3 sklypas 664600070269
- 3-4 VŽF
- 4-1 sklypas 664600070412

APRIBOJIMAI:

- I - ryši linij apsaugos zonos
- II - keli apsaugos zonos
- VI - elektros linij apsaugos zonos
- XXI - Žem s sklype rengtos valstybei priklausan ios melioracijos sistemos ir renginiai)
- XLIX - vandentiekio, lietaus ir fekalin s kanalizacijos tinkl ir renkini apsaugos zonos

SKLYPO KOORDINUOTI TAŠKAI:

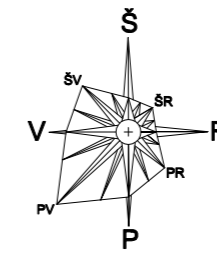
TAŠKO NR.	X	Y
Sklypui (kadastro Nr.6646/0007:312)		
1	6172406,45	510441,59
2	6172438,89	510477,77
3	6172375,52	510562,55
4	6172349,13	510530,98
5	6172377,69	510492,28
6	6172372,24	510483,70

ATESTATO NR. 5590		UAB "NIUNEVS PROJEKTAI"		
31300	PV	H.NIUNEVA		2013.10
ETAPAS DTP	ORGANIZATORIUS: Stanislasvas Žakevi ius			

Žem s sklypo (kadastro Nr.6646/0007:312 Naujamies io k., Naujamies io sen., Panev žio raj. detalusis planas			
ESAMA PAD TIS			LAIDA
			0
1309-DTP-S-1			LAPAS
			LAP
			1
			1

Žemės sklypo (kadastro Nr.6646/0007:312
Naujamiesio k., Naujamiesio sen.,
Panevėžio raj. detalusis planas

PAGRINDINIS BRĖŽINYS M 1:500



TECHNO - EKONOMINIAI RODIKLIAI:

SKLYPO NR.01 PLOTAS - 4700 m²

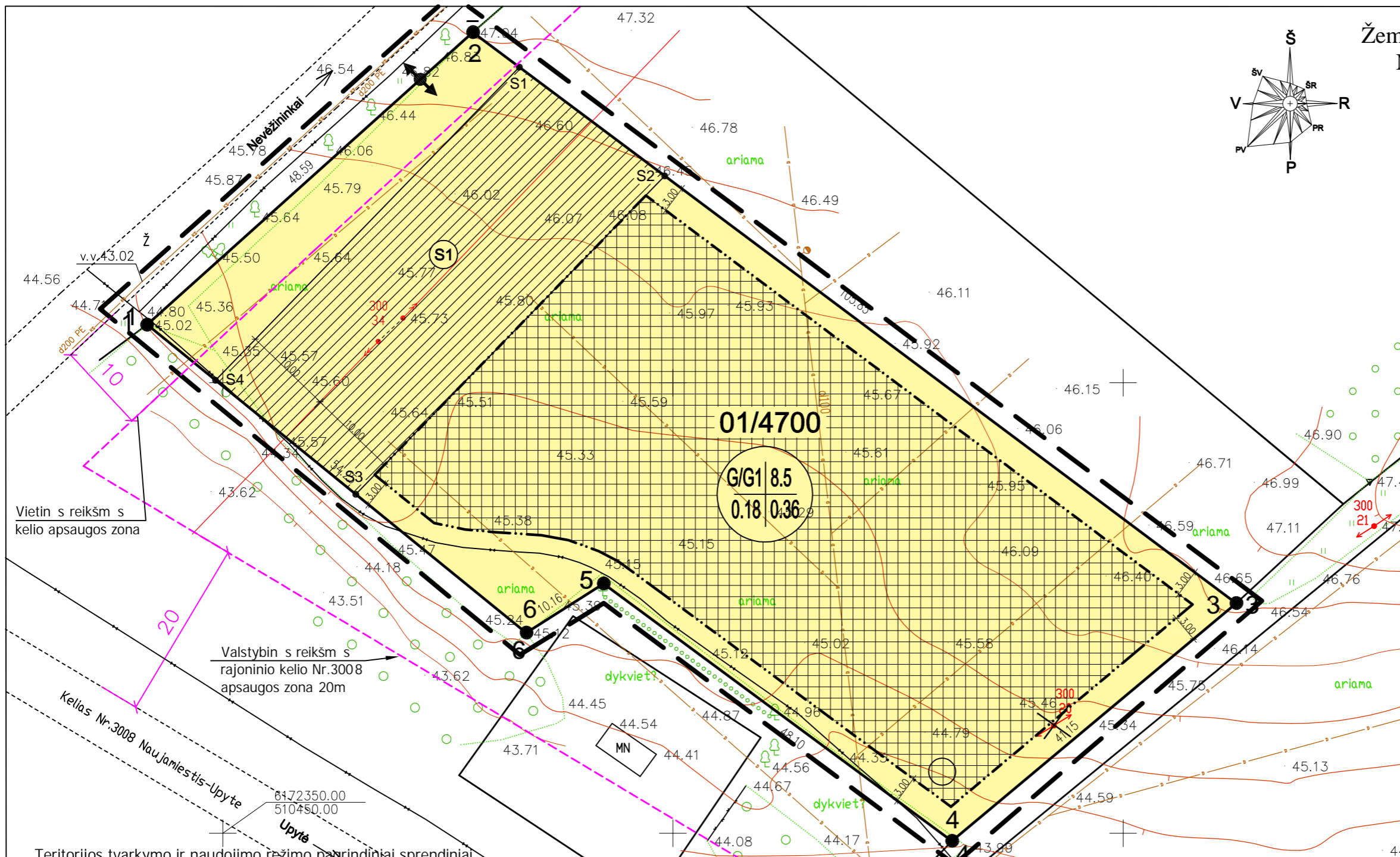
SAVININKAS: STANISLAVAS ŽAKEVIUS

SUTARTINIAI ŽENKLAI

- DETALIOJO PLANO GALIOJIMO RIBA
- PLANUOJAMŲ SKLYPŲ RIBOS
- ESAMŲ SKLYPŲ RIBOS
- 01/4700** PLANUOJAMO SKLYPO NUMERIS
SKLYPO PLOTAS (kv.m.)
- UŽSTATYTI LEIDŽIAMA TERITORIJA
- SERVIDITO RIBOS (ZONA)
- STATYBOS RIBA
- KELIŲ VAŽIUOJAMOSIOS DALIES RIBOS
- ĮVAŽIAVIMAS

TERITORIJOS NAUDOJIMO BŪDAS

- Gyvenamos teritorijos;



Sklypo (jo dalies) Nr.	Sklypo (jo dalies) kamp pažymėjimas plane	Sklypo (jo dalies) kamp koordinatės		Sklypo (jo dalies) plotas m ²	Sklypo (jo dalies) naudojimo tipas	Privalomieji reikalavimai					Kiti reikalavimai					
		X	Y			konkretus teritorijos naudojimo tipas	galimi žemės sklypo naudojimo būdai (pobūdžiai)	Statinio aukštis nuo žemės paviršiaus, m.	altitud, m.	iki karnizo, m.	Užstatymo tankis	Užstatymo intensyvumas	Užstatymo tipas	Servitutai	Statini aukštis (nuo-iki)	Statini paskirtys
01	1 2 3 4 5 6	6172406,45 6172438,89 6172375,52 6172349,13 6172377,69 6172372,24	510441,59 510477,77 510562,55 510530,98 510492,28 510483,70	4700	Gyvenamoji teritorija IUGT >9a	G; G1	8,5	55,00	7	0,18	0,36	Pavienis užstatymas	"S1"- Servitutas (206, 207 ir 208) - Teisėti, aptarnauti ir naudoti požemines ir antžemines komunikacijas, plotas - 977 kv.m. Servitutas apribotas taškais S1, S2, S3 ir S4. Turtojas - UAB „LESTO“	1-2	Gyvenamoji ir pagalbinio kio	APRIBOJIMAI: Ryšio linij apsaugos zonos (I) Keli apsaugos zonos (II) Elektros linij apsaugos zonos (VI) Žemės sklype rengtos valstybei priklausančios melioracijos sistemos ir renjiniai (XXI)

REGLAMENT SANTRAUKOS ŠABLONAS

1. Žemės naudojimo būdas ar pobūdis:
G - Gyvenamosios teritorijos;
G1 - Vienbutis ir dvibutis gyvenamasis pastatų statybos;
2. Leistinas pastatų aukštis; $\frac{1}{3}$ $\frac{2}{4}$
3. Leistinas sklypo užstatymo tankis; $\frac{1}{3}$ $\frac{2}{4}$
4. Leistinas sklypo užstatymo intensyvumas;

SPEC.S LYGOS:

EKSPLOATUOJANT SKLYPŲ VADOVAUTIS
"SPECIALIOSIOMIS ŽEMĖS IR MIŠKŲ NAUDOJIMOS LYGOMIS"
VYRIAUSYBĖS NUTARIMAS 1992 05 12 Nr.343

ATESTATO NR. 5590		UAB "NIUNEVA PROJEKTAI"		
31300	PV	H.NIUNEVA		2013.10
ETAPAS DTP	ORGANIZATORIUS: Stanislavas Žakevičius			

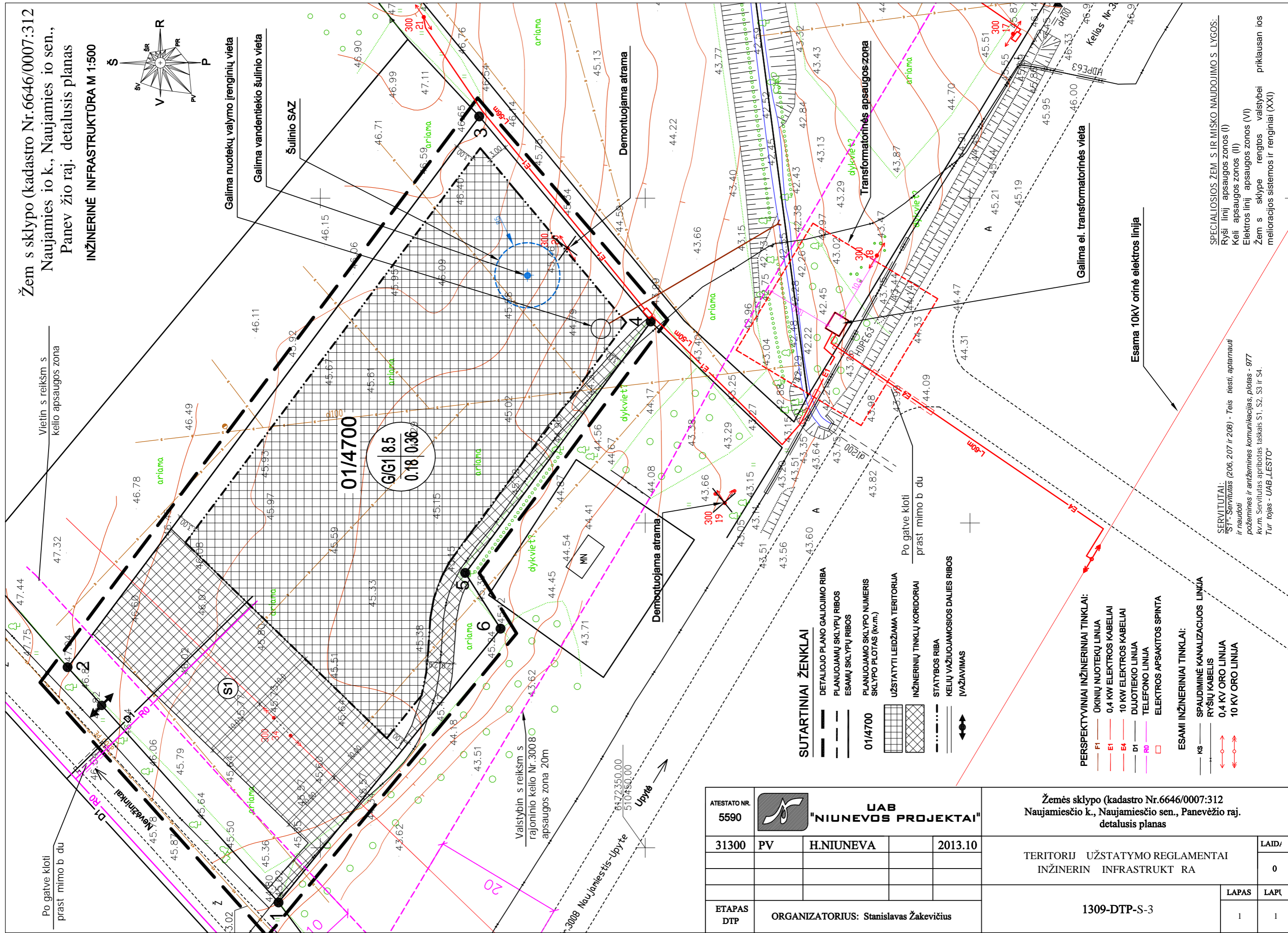
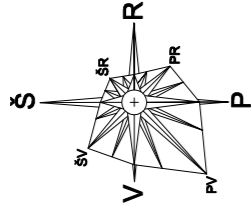
Žemės sklypo (kadastro Nr.6646/0007:312
Naujamiesio k., Naujamiesio sen., Panevėžio raj.
detalusis planas

TERITORIJŲ UŽSTATYMO REGLAMENTAI
PAGRINDINIS BRĖŽINYS

1309-DTP-S-2

LAIDA	0
LAPAS	1
LAP	1

Žemės sklypo (kadastro Nr.6646/0007:312
Naujamiesčio k., Naujamiesčio sen.,
Panevėžio raj. detalusis planas
INŽINERINĖ INFRASTRUKTŪRA M 1:500



Vietinį reikšmės kelių apsaugos zona

Po gatvės kloti prast mimos b du

Valstybinis reikšmės rajoninio kelio Nr.3008 apsaugos zona 20m

6472350.00
510450.00
Upytė

SUTARTINIAI ŽENKLAI

- DETALIOJO PLANO GALIOJIMO RIBA
- PLANUOJAMŲ SKLYPŲ RIBOS
- ESAMŲ SKLYPŲ RIBOS
- 01/4700 PLANUOJAMO SKLYPO NUMERIS SKLYPO PLOTAS (kv.m.)
- UŽSTATYTI LEIDŽIAMA TERITORIA
- INŽINERINIŲ TINKLŲ KORIDORIAI
- STATYBOS RIBA
- KELIŲ VAŽIUOJAMOSIOS DALIES RIBOS
- IVAŽIAVIMAS

PERSPEKTYVINIAI INŽINERINIAI TINKLAI:

- F1 OKINIŲ NUOTEKŲ LINIJA
- E1 0,4 KW ELEKTROS KABELIAI
- E4 10 KW ELEKTROS KABELIAI
- D1 DUJOTIEKIO LINIJA
- R0 TELEFONO LINIJA
- ELEKTROS APSAKTOS SPINTA

ESAMI INŽINERINIAI TINKLAI:

- KS SPAUDIMINĖ KANALIZACIJOS LINIJA
- RYŠIŲ KABELIS
- 0,4 KV ORO LINIJA
- 10 KV ORO LINIJA

ATESTATO NR. 5590			
31300	PV	H.NIUNEVA	2013.10
ETAPAS DTP	ORGANIZATORIUS: Stanislas Žakevičius		

Žemės sklypo (kadastro Nr.6646/0007:312
Naujamiesčio k., Naujamiesčio sen., Panevėžio raj.
detalusis planas

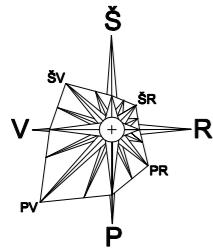
TERITORIJŲ UŽSTATYMO REGLAMENTAI
INŽINERINĖ INFRASTRUKTŪRA

1309-DTP-S-3

LAIKAS	LAPAS	LAPŲ
	1	1

SPECIALIOSIOS ŽEM. S. IR MİSKO NAUDOJIMO S. LYGOS:
Ryšii linij apsaugos zonos (I)
Keli apsaugos zonos (II)
Elektros linij apsaugos zonos (VI)
Žemės sklype rengtos valstybei priklausianios melioracijos sistemos ir reinginiai (XXI)

SERVITUTAI:
"ST"- Servitutas (206, 207 ir 208) - Teis tiesti, aptarnauti ir naudoti požemines ir antžemines komunikacijas, plotas - 977 kv.m. Servitutas apibrėžtas taškais S1, S2, S3 ir S4.
Turto įrašas - UAB „LESTO“



Žemės sklypo (kadastr. Nr. 6646/0007:312
Naujamiesio k., Naujamiesio sen., Panevėžio raj.) detalusis planas

NUŽYMĖJIMO BRĖŽINYS M 1:500

TECHNO - EKONOMINIAI RODIKLIAI:

SKLYPO NR.01 PLOTAS - 4700 m²

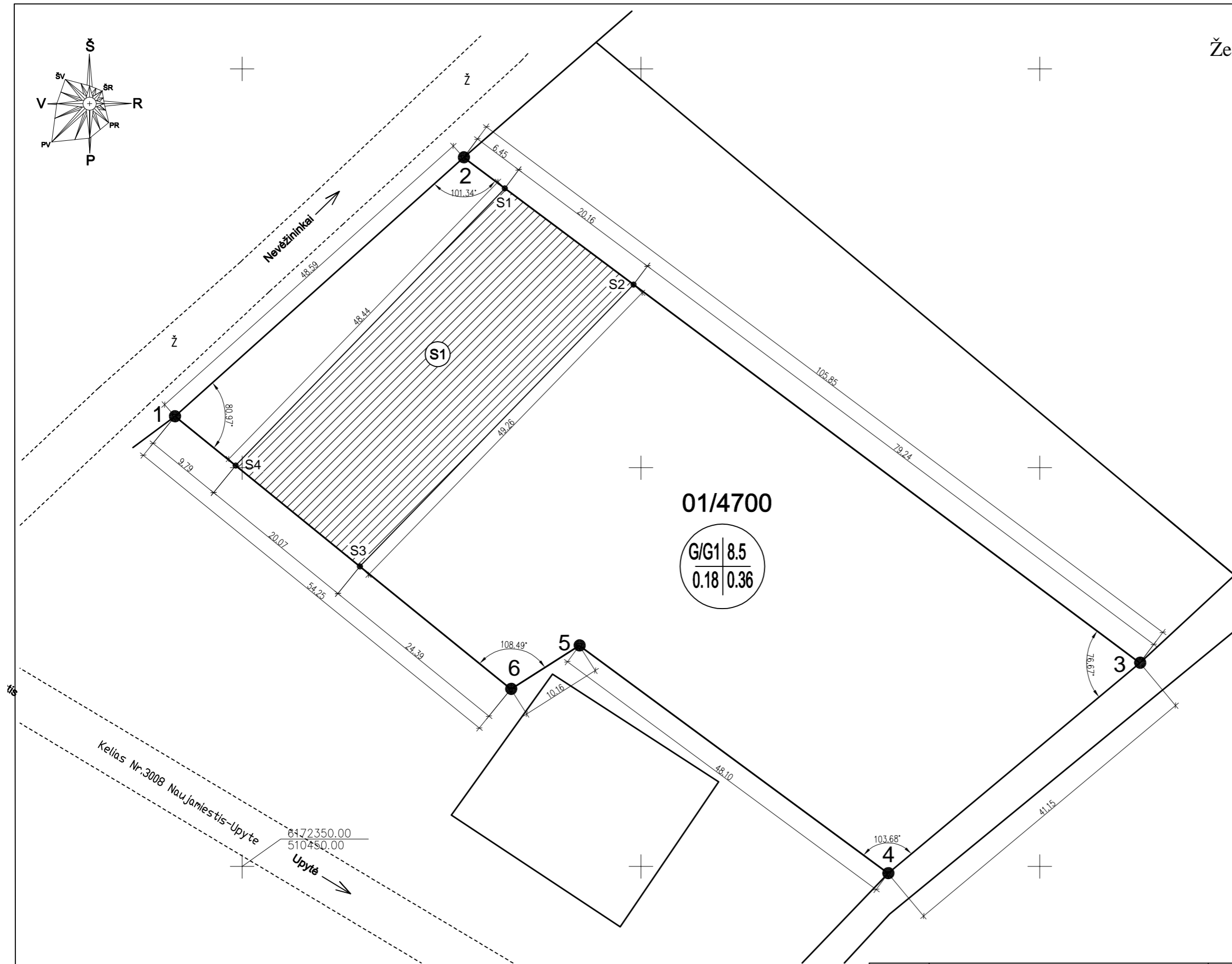
SAVININKAS: STANISLAVAS ŽAKEVIUS

SUTARTINIAI ŽENKLAI

- DETALIOJO PLANO GALIOJIMO RIBA
- PLANUOJAMŲ SKLYPŲ RIBOS
- ESAMŲ SKLYPŲ RIBOS
- 01/4700** PLANUOJAMO SKLYPO NUMERIS
SKLYPO PLOTAS (kv.m.)
- SERVITUTO RIBOS (ZONA)
- STATYBOS RIBA
- KELIŲ VAŽIUOJAMOSIOS DALIES RIBOS
[VAŽIAVIMAS]

SKLYPŲ KOORDINUOTI TAŠKAI:

TAŠKO NR.	X	Y
Sklypai Nr.01		
1	6172406,45	510441,59
2	6172438,89	510477,77
3	6172375,52	510562,55
4	6172349,13	510530,98
5	6172377,69	510492,28
6	6172372,24	510483,70
Servitutas S1		
S1	6172435,03	510482,93
S2	6172422,96	510499,08
S3	6172387,62	510464,77
S4	6172400,28	510449,19



ATESTATO NR. 5590		UAB "NIUNEVO PROJEKTAI"	Žemės sklypo (kadastr. Nr. 6646/0007:312 Naujamiesio k., Naujamiesio sen., Panevėžio raj.) detalusis planas		
31300	PV	H.NIUNEVA		2013.10	TERITORIJŲ UŽSTATYMO REGLAMENTAI NUŽYMĖJIMO BRĖŽINYS
					LAPAS 0
ETAPAS DTP ORGANIZATORIUS: Stanislavas Žakevičius					LAPAS 1
1309-DTP-S-4					LAP 1