

**Žemės sklypo (kadastrinis Nr.6617/0003:273),
Nevėžio k., Miežiškių sen., Panevėžio rajone
DETALUSIS PLANAS**

PROJEKTO SUDĖTIS

1. AIŠKINAMASIS RAŠTAS

2. BRĖŽINIAI

Brėž. Nr.	Lapo Nr.	Laida	Brėžinio pavadinimas	Pastabos
1.	S-1	0	Esama padėtis	M 1:500
2.	S-2	0	Situacijos schema	M 1:2000
3.	S-3	0	Teritorijų užstatymo reglamentai. Pagrindinis brėžinys.	M 1:500
4.	S-3-1	0	Teritorijos tvarkymo režimo pagrindinių sprendinių aprašomoji lentelė (pagrindinio brėžinio priedas)	1 lapas
5.	S-4	0	Koordinacių brėžinys	M 1:500

3. PROCEDURŲ DOKUMENTAI

**Žemės sklypo (kadastrinis Nr.6617/0003:273),
Nevėžio k., Miežiškių sen., Panevėžio rajone
DETALUSIS PLANAS**

AIŠKINAMASIS RAŠTAS

PLANAVIMO ORGANIZATORIUS: **Andrius Mikalkėnas**

DETALOJO PLANO RENGĖJAS: **R.DOBROVOLSKO INDIVIDUALI ĮMONĖ**

BENDRIEJI DUOMENYS:

Detalusis planas paruoštas vadovaujantis 2008-07-03 Panevėžio rajono savivaldybės Tarybos sprendimu Nr.T-154 patvirtintu Panevėžio rajono savivaldybės teritorijos bendruoju planu, Panevėžio rajono savivaldybės administracijos architektūros skyriaus išduotu planavimo sąlygų sąvadu: 2012-10-23 Nr.TP.232-12(GD9-1016); Panevėžio rajono savivaldybės administracijos architektūros skyriaus išduotomis planavimo sąlygomis detaliojo planavimo dokumentui rengti: 2012-10-23 Nr.TP.232-12; teritorijų planavimo dokumento planavimo užduotimi: 2012-10-23; detaliojo teritorijų planavimo organizatoriaus teisių ir pareigų perdavimo sutartimi: 2011-05-30 Nr.S3-66; Panevėžio RAAD sąlygomis: 2012-10-10 Nr.(5)-V3-1449; Panevėžio rajono savivaldybės teritorijos vandens tiekimo ir nuotekų tvarkymo specialusis planas (reg. Nr.000662001665, 2011-05-18 patvirtintas Panevėžio rajono savivaldybės Tarybos sprendimu Nr.T-118); Panevėžio rajono savivaldybės teritorijos šilumos ūkio specialusis planas (reg. Nr.000662001666; 2011-05-18 patvirtintas Panevėžio rajono savivaldybės Tarybos sprendimu Nr.T-119).

ESAMA PADĖTIS:

Planuojama teritorija yra Nevėžio kaime, rajono bendrajame plane numatytoje ekstensyvaus užstatymo mažaaukščių gyvenamųjų namų teritorijoje (mažiausias planuojamų sklypų dydis- 4000 m²), apribota: vakaruose- melioracijos grioviu ir miškų ūkio paskirties žeme, šiaurėje- gyvenamąja teritorija, rytuose- VŽF (Žibučių gatve) ir pietuose- VŽF (esamu lauko keliu). Planuojamos teritorijos plotas- 6800 m². Planuojamo žemės sklypo kadastro Nr.6617/0003:273, Eigirdų k.v. Esama pagrindinė žemės sklypo naudojimo paskirtis- žemės ūkio.

Planuojamoje teritorijoje statinių nėra. Planuojamoje teritorijoje yra apie 500 m² ploto tvenkinys, todėl jam paviršinių vandens telkinių apsaugos zonos ir pakrančių apsaugos juostos nenustatomos. Planuojamoje teritorijoje yra melioracinės sistemos bei įrenginiai. Perspektyvoje numatomi vandentiekio, buitinių ir lietaus nuotekų, dujotiekio, telekomunikacijų bei elektros kvartaliniai tinklai. Teritorijos reljefas su nuolydžiu rytų kryptimi: absoliutinės aukščio altitudės kinta nuo 69.30m iki 68.50m. Atmosferos, dirvožemio užteršimo šaltinių joje nenustatyta. Ekologiškai svarbių bei natūralių teritorijų, istorijos, kultūros, gamtos ir kt. vertybių nėra. Planuojamas sklypas nepatenka į Nevėžio upės zoną (atstumas iki vandens apie 340 m). Planuojama teritorija pagal Panevėžio rajono bendrąjį planą patenka į gamtinio karkaso teritoriją.

PLANAVIMO TIKSLAS:

Atlikti esančios padėties analizę, žemės sklypo pagrindinės žemės naudojimo paskirties keitimą, nustatyti teritorijos tvarkymo, naudojimo ir statybos režimus.

Detalusis planas ruošiamas, derinamas ir svarstomas su visuomene bendra tvarka.

ARCHITEKTŪRINIS PLANAVIMAS:

Šiuo detalioju planu keičiama pagrindinė žemės naudojimo paskirtis– kita paskirtis. Tuo pačiu nustatomi (keičiami) ir nauji žemės naudojimo būdai bei pobūdžiai. Sklypas Nr.1 formuojamas iš dviejų dalių ir nustatomi du naudojimo būdai ir pobūdžiai. Sklypas Nr.1 (dydis 6800 m²): sklypo daliai Nr.1-1 (dydis 6584 m²)- gyvenamoji teritorija, vienbučių ir dvibučių gyvenamųjų pastatų statybos (tp6,G1); sklypo daliai Nr.1-2(a) (dydis 216 m²)- inžinerinės infrastruktūros teritorijos, o pobūdis- susisiekimo ir inžinerinių tinklų koridoriams (tp10, I2). Sklypo dalis Nr.1-2(a) formuojama kvartalinių inžinerinių tinklų paklojimui bei perspektyviniam gatvės išplatinimui. Esamai Žibučių gatvei siūloma nustatyti D1-2 kategoriją, atstumas tarp jos

raudonųjų linijų 15,0m. Taip pat sklypo daliai Nr.1-2(a) nustatomi servitutai: teisė tiesti požemines, antžemines komunikacijas, aptarnauti jas ir jomis naudotis bei kelio servitutas, suteikiantis teisę važiuoti transporto priemonėmis, teisę naudotis pėsčiųjų taku (tarnaujantis daiktas).

Užstatymo linija nuo Žibučių gatvės raudonosios linijos siūloma 8,0m atstumu nuo sklypo ribos. Sklype Nr.1 reglamentuojamas statinių aukštingumas 1-2 aukštai (12,0 m), užstatymo tankis- 0,17. Sklype užstatymo riba nuo gretimų sklypų ribų siūloma 4,0m atstumu bei 8,0m nuo gatvės raudonosios linijos. Aukštesniems kaip 8,5 m statiniams, statomiems 3 m ir didesniu atstumu nuo sklypo ribos, šis atstumas didinamas 0,5 m kiekvienam papildomam statinio aukščio metrui. Atstumas iki sklypo ribos nustatomas nuo kiekvienos skirtingą aukštį turinčios statinio dalies. Statyti pastatus prie gatvių, išlaikant nustatytą užstatymo liniją bei išlaikant priešgaisrinius atstumus tarp pastatų. Rekomenduotina pastatų forma- tradicinė, su šlaitiniais stogais, siūloma fasadams naudoti natūralias gamtos spalvas. Automobilių parkavimas numatomas sklypų ribose.

Planuojama teritorija pagal Panevėžio rajono bendrąjį planą patenka į gamtinio karkaso teritoriją. Remiantis aplinkos ministro 2010 m. liepos 16 d. Įsakymu Nr. D1-624 „Dėl Gamtinio karkaso nuostatų patvirtinimo“ ne mažiau 50 procentų planuojamos teritorijos užimančios gamtinio karkaso struktūros, turi sudaryti priklausomieji želdynai, vandens telkiniai ir jų dalys. Gamtinio karkaso kitos tikslinės paskirties sklypų užstatymo tankumas ribojamas iki 30 procentų ploto.

Remiantis aplinkos ministro 2007 m. gruodžio 21 d. Įsakymu Nr. D1-69 „Dėl atskirųjų rekreacinės paskirties želdynų plotų normų ir priklausomųjų želdynų normų (plotų) nustatymo tvarkos aprašo patvirtinimo“ priklausomųjų želdinių norma sklypui numatoma ne mažiau 25% nuo viso žemės sklypo ploto. Sklypą želdinti siūloma pagal sklypo perimetrą, sudarant žaliąsias jungtis.

Remiantis aplinkos ministro 2007 m. gruodžio 21 d. Įsakymu Nr. D1-69 „Dėl atskirųjų rekreacinės paskirties želdynų plotų normų ir priklausomųjų želdynų normų (plotų) nustatymo tvarkos aprašo patvirtinimo“ priklausomųjų želdinių norma sklypui numatoma ne mažiau 25% nuo viso žemės sklypo ploto. Sklypą želdinti siūloma pagal sklypo perimetrą, sudarant žaliąsias jungtis.

Remiantis aplinkos ministro 2007 m. gruodžio 21 d. Įsakymu Nr. D1-69 „Dėl atskirųjų rekreacinės paskirties želdynų plotų normų ir priklausomųjų želdynų normų (plotų) nustatymo tvarkos aprašo patvirtinimo“ priklausomųjų želdinių norma sklypui numatoma ne mažiau 25% nuo viso žemės sklypo ploto. Sklypą želdinti siūloma pagal sklypo perimetrą, sudarant žaliąsias jungtis.

Remiantis aplinkos ministro 2007 m. gruodžio 21 d. Įsakymu Nr. D1-69 „Dėl atskirųjų rekreacinės paskirties želdynų plotų normų ir priklausomųjų želdynų normų (plotų) nustatymo tvarkos aprašo patvirtinimo“ priklausomųjų želdinių norma sklypui numatoma ne mažiau 25% nuo viso žemės sklypo ploto. Sklypą želdinti siūloma pagal sklypo perimetrą, sudarant žaliąsias jungtis.

VEIKLOS APRIBOJIMAI (pagal 1992 05 12 LR Vyriausybės nutarimą Nr.343):

Sklypui Nr.1 numatomi apribojimai- žemės sklypai, kuriuose įrengtos valstybei priklausančio melioracinės sistemos bei įrenginiai (kodas 21) (plotas 6800 m²).

SERVITUTAI:

Sklypo daliai Nr.1-2(a) nustatomi servitutai: teisė tiesti požemines, antžemines komunikacijas, aptarnauti jas ir jomis naudotis (servituto turėtojas AB „Lesto“ ir kitos inžinerines komunikacijas eksploatuojančios įmonės) bei kelio servitutas, suteikiantis teisę važiuoti transporto priemonėmis, teisę naudotis pėsčiųjų taku (tarnaujantis daiktas).

INŽINERINIAI TINKLAI:

Perspektyvoje visi pastatai bus prijungti prie centralizuotų vandentiekio, buitinės kanalizacijos, dujotiekio, telekomunikacijų bei elektros tinklų.

Planuojamų sklypų inžinerinė įranga bus įgyvendinama, vadovaujantis atitinkamų inžinerinius tinklus eksploatuojančių organizacijų išduotų techninių sąlygų reikalavimais. Elektros energijos tiekimas numatomas vykdyti nuo KT Rg-318 L-300 suprojektavus ir sumontavus 0,4 kV komercinės apskaitos spintą (KAS) prie sklypo ribos. Vandentiekis- vietinis iš šachtinio šulinio. Buitinės nuotekos numatomos į hermetinę išgriebimo duobę arba vietinius valymo įrenginius (priklausomai nuo gamtinių sąlygų). Šildymas numatomas kietu kuru. Numatomi techniniai koridoriai perspektyviniams dujotiekio bei telekomunikacijų tinklams, taip pat ir kitoms inžinerinėms komunikacijoms. Įrengus centralizuotus tinklus, vietinės komunikacijos bus prijungtos prie šių tinklų.

Perspektyvoje visi pastatai bus prijungti prie centralizuotų vandentiekio, buitinės kanalizacijos, dujotiekio, telekomunikacijų bei elektros tinklų.

PRIVAŽIAVIMAI:

Įvažiavimas į sklypą numatomas iš Žibučių gatvės. Visi keliai, dviračių takai bei šaligatviai projektuojami, prisijungiant prie būsimų Žibučių gatvėje.

POVEIKIS APLINKAI:

Poveikio aplinkai vertinimo procedūra neatliekama, nes numatoma vykdyti viena veikla (mažaaukščių individualių namų statyba, kurie perspektyvoje bus prijungti prie centralizuotų inžinerinių tinklų). Pagal susiklosčiusias tendencijas dabartiniu metu projektuojamuose bei statomuose individualių gyvenamųjų namų sklypuose bendras statinių užimamas plotas būna nuo 170 iki 200 kv.m., todėl bendras užstatymas neviršys 0,5ha. Taip pat numatomos veiklos įgyvendinimo pasekmės bus nereikšmingos aplinkai. Šildymas numatomas dujomis, kietu kuru arba elektra.

Planuojamų objektų inžinerinės komunikacijos bus prijungtos prie centralizuotų tinklų. Nustatant naujus žemės sklypų naudojimo būdus ir pobūdžius, tvarkymo reglamentus ir kt., vadovaujamosi bendroju Panevėžio rajono planu, atsižvelgiama į bendrą situaciją planuojamoje teritorijoje, jos perspektyvas, aplinkinius sklypus, planavimo organizatorių pageidavimus, įvertinami poveikio aplinkai faktoriai. Ateityje, projektuojant statinius, būtina prisilaikyti žemės paviršiaus linijos. Atliekant žemės kasybos darbus, nuimtas derlingas dirvožemio sluoksnis bus panaudotas sklypo sutvarkymui. Likęs gruntas sandėliuojamas tam tikslui numatytose vietose ir reikalui esant, išvežamas į saugojimo aikšteles pagal atskirus susitarimus su savivaldybe (panaudojamas kitoms reikmėms). Be to statybos metu, ruošiant darbo vietą, atliekant žemės kasimo darbus, klojant tinklus ir dangas, galimi poveikiai aplinkai. Reikėtų numatyti ir įvertinti šiuos aspektus: dirvos erozija ir dirvos paviršiaus slinkimas dėl viršutinio sluoksnio nuėmimo ir augmenijos sunaikinimo; dirvos sutankinimas nuo sunkiųjų mechanizmų, dėl ko sumažėja dirvos imlumas absorbuoti nuotekas. Statybos laikotarpiu susidarys nedaug statybinių atliekų, kurios bus išvežamos į savartyną. Pavoingos, radioaktyvios medžiagos planuojamoje teritorijoje nebus naudojamos ir saugojamos. Vadovaujantis Lietuvos Respublikos triukšmo valdymo įstatymo nuostatomis, statinyje esančių triukšmo šaltinių skleidžiamas triukšmas neturi viršyti Lietuvos Respublikos sveikatos apsaugos ministro 2007 m. liepos 2 d. įsakymu Nr. V-555 dėl Lietuvos higienos normos HN 33:2007 „Akustinis triukšmas. Triukšmo ribiniai dydžiai gyvenamuosiuose ir visuomeninės paskirties pastatuose bei jų aplinkoje“ nustatytų triukšmo ribinių dydžių vietovei, kurioje naudojami triukšmo šaltiniai. Vibracijos lygis nepakis. Šviesos, šilumos, jonizuojančio ar nejonizuojančio (elektromagnetinio) spinduliavimo neigiamo poveikio nebus. Ekstremalių situacijų tikimybė minimali. Fizikiniai ir biologiniai teršalai nesusidarys.

Visuomenės nepasitenkinimas planuojama ūkine veikla neprognozuojamas. Įgyvendinus detaliojo plano sprendinius suformuojamos sąlygos šiems palankiems procesams: sudaromos sąlygos investicijoms ir ūkinei veiklai plėtoti; statinių statybos projektams rengti ir žemės sklypams naudoti; suderinami fizinių ir juridinių asmenų, visuomenės, savivaldybės interesai dėl teritorijos ir žemės sklypų naudojimo bei veiklos juose plėtojimo.

Numatomas užstatymas neturės reikšminio poveikio aplinkai, Lietuvoje galiojančių įstatymų ir normų nepažeis. Detaliojo plano sprendiniai yra pozityvūs.

Nustačius naujus žemės naudojimo pobūdžius, statybos reglamentus bei teritorijos tvarkymo režimų reikalavimus, atsižvelgus į tai, kad numatomos veiklos sklypuose neprieštarauja bendrajame Panevėžio rajono plane numatytai, bei laikantis visų gamtos apsaugos, higieninės saugos reikalavimų, neigiamo poveikio aplinkai ir kraštovaizdžiui nedarys. Oras, dirvožemis, gruntiniai bei paviršiniai vandenys nebus teršiami. Vertingų želdinių nėra.

Pačių statinių sklypuose detalesnis funkcinis zonavimas, jų architektūrinė išraiška ir kt. klausimai, įvertinus visus apribojimus ir reglamentus, bus sprendžiami techniniuose projektuose. Naujiems pastatams gaisro ir avarių tikimybė minimali, nes bus numatomos visos apsaugos priemonės. Bus įrengiama priešgaisrinė signalizacijos sistema, priešgaisrinio vandentiekio hidrantai gatvių vandentiekio linijose, pastatai apsaugoti žaibosaugos įrengimais ir žaibosaugos požeminiu kontūru.

PROJEKTO VIEŠAS SVARSTYMAS SU VISUOMENE

Laikraštyje "Sekundė" 2013-01-05 Nr.3(5099) buvo paskelbta, kad bendra tvarka rengiamas žemės sklypo (kadastrinis Nr.6617/0003:273) Nevėžio k., Miežiškių sen., Panevėžio rajone detalusis planas ir 2013 m. sausio mėn. 28 d. 9 val. Panevėžio rajono savivaldybės administracijos architektūros skyriaus II aukšto foje organizuojamas svarstymas su visuomene. Apie parengtą detalųjį planą taip pat buvo paskelbta Panevėžio rajono savivaldybės administracijos architektūros skyriuje, Panevėžio rajono savivaldybės interneto svetainėje. Prie planuojamos teritorijos buvo įrengtas informacinis standas. Viešo svarstymo metu Panevėžio rajono savivaldybės architektūros skyriaus II aukšto foje nuo 2013-01-09 buvo surengta detaliojo plano vieša ekspozicija. Taip pat registruotais laiškais buvo informuoti gretimų sklypų savininkai. 2013 m. sausio mėn. 28 d. 9 val. Panevėžio rajono savivaldybės architektūros skyriaus II aukšto foje įvyko viešas susirinkimas. Šio susirinkimo protokolas bei kiti dokumentai pridedami prie šios ataskaitos.

Teritorijų planavimo dokumentų sprendiniai nustatyta tvarka apsvarstyti, suderinti su atitinkamo lygmens galiojančiais teritorijų planavimo dokumentais bei visi detaliojo plano rodikliai (kaip parodyta pagrindiniame brėžinyje) atitinka galiojančias normas.

Projekto autorius

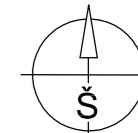
Ričardas Dobrovolskas

Žemės sklypo (kadastro nr.6617/0003:273) Nevėžio k.,
Miežiškių sen., Panevėžio rajone detalusis planas

ESAMA PADĖTIS M 1:500

GRETIMYBĖS

TAŠKAI	VARDAS PAVARDĖ
1-2	INDRELIŪNAI
2-3	D.J.ČERNIAUSKAI
3-4	VŽF
4-8	VŽF (ŽIBUČIŲ GATVĖ)
8-9	VŽF
9-1	VŽF



PAGRINDINĖ TIKSLINĖ ŽEMĖS NAUDOJIMO PASKIRTIS:

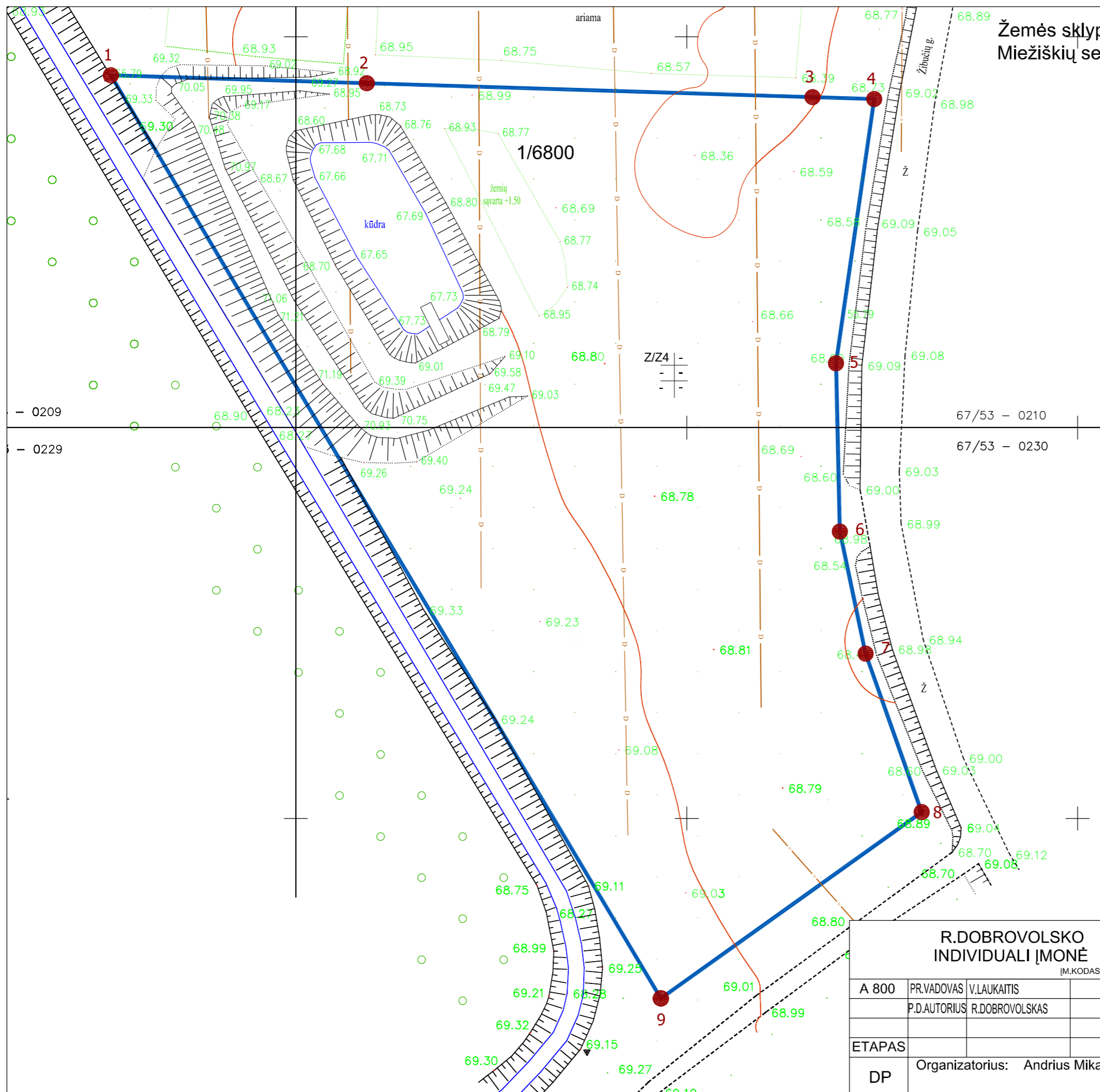
Paskirtis: Žemės ūkio paskirties žemė
Naudojimo būdas: Kiti žemės ūkio paskirties žemės sklypai
Naudojimo pobūdis:

APRIBOJIMAI:

Kelių apsaugos zonos
Žemės sklypai, kuriuose įrengtos valstybei
priklausančio melioracinės sistemos bei įrenginiai

SKLYPO KOORDINUOTI TAŠKAI:

Sklypų kampų pažymėjimas plane	X	Y
1	6167295,07	537226,33
2	6167294,05	537259,07
3	6167292,28	537316,09
4	6167292,03	537323,98
5	6167258,23	537319,09
6	6167236,71	537319,58
7	6167221,09	537322,88
8	6167200,83	537330,05
9	6167176,99	537296,69



R.DOBROVOLSKO
INDIVIDUALI ĮMONĖ

ĮM.KODAS 300627582

A 800	PR.VADOVAS	V.LAUKAITIS	2013-09
	P.D.AUTORIUS	R.DOBROVOLSKAS	2013-09
ETAPAS			
DP	Organizatorius:	Andrius Mikalkėnas	

Žemės sklypo (kadastro nr.6617/0003:273) Nevėžio k.,
Miežiškių sen., Panevėžio rajone detalusis planas

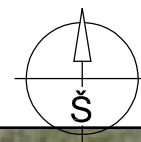
ESAMA PADĖTIS

1306-DP-S-1

Laida	0
Lapas	1
Lapų	1

Žemės sklypo (kadastro nr.6617/0003:273) Nevėžio k.,
Miežiškių sen., Panevėžio rajone detalusis planas

SCHEMA M 1:2000



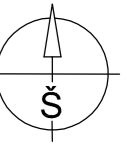
PASTABOS:

PROJEKTĄ PAKEISTI LEIDŽIAMA TIK GAVUS PROJEKTO AUTORIAUS SUTIKIMĄ
IR SUDERINUS SU PROJEKTĄ DERINUSIOMIS TARNYBOMIS.
MATMENYS DUOTI METRAIS

R.DOBROVOLSKO INDIVIDUALI ĮMONĖ				Žemės sklypo (kadastro nr.6617/0003:273) Nevėžio k., Miežiškių sen., Panevėžio rajone detalusis planas		
ĮM.KODAS 300627582						
A 800	PR.VADOVAS	V.LAUKAITIS		2013-09	SITUACIJOS SCHEMA	Laida
	P.D.AUTORIUS	R.DOBROVOLSKAS		2013-09		0
ETAPAS					1306-DP-S-2	Lapas
DP	Organizatorius: Andrius Mikalkėnas					1
						1

Žemės sklypo (kadastro nr.6617/0003:273) Nevėžio k.,
Miežiškių sen., Panevėžio rajone detalusis planas

PAGRINDINIS BRĖŽINYS M 1:500



SUTARTINIAI ŽENKLAI

- PLANUOJAMOS TERITORIJOS RIBA (SUTAMPA SU SKLYPO RIBOMIS)
- PLANUOJAMŲ SKLYPŲ RIBOS
- ESAMŲ SKLYPŲ RIBOS
- n/m** SKLYPO NUMERIS/SKLYPO PLOTAS (kv.m.)
- UŽSTATYTI LEIDŽIAMA TERITORIJA
- INŽINERINIŲ TINKLŲ KORIDORIUS
- SERVITUTAI
- GAMTINIO KARKASO STRUKTŪROS
- STATYBOS RIBA
- UŽSTATYMO LINIJA
- GYVENAMOSIOS TERITORIJOS
- INŽINERINĖS INFRASTRUKTŪROS TERITORIJOS

SPEC.SĄLYGOS:

EKSPLOATUOJANT SKLYPĄ VADOVAUTIS
"SPECIALIOSIOMIS ŽEMĖS IR MIŠKŲ NAUDOJIMO SĄLYGOMIS"
VYRIAUSYBĖS NUTARIMAS 1992 05 12 Nr.343
IR NUTARIMO REDAKCIJA 1995 12 29 Nr. 1640

REGLAMENTŲ SANTRAUKOS ŠABLONAS

T- Konkretus teritorijos naudojimo tipas:
EUSPT- ekstensyvaus užstatymo statybos plėtros teritorija,
kurioje naujai formuojami sklypai negali būti mažesni nei 4000 kv.m.

1. Teritorijos naudojimo būdas ar pobūdis:

T
1 2
3 4
a b

G - Gyvenamosios teritorijos;

G1 - Vienbučių ir dvibučių gyvenamųjų pastatų statybos.

2. Leistinas pastatų aukštis (metrais);

3. Leistinas žemės sklypo užstatymo tankumas;

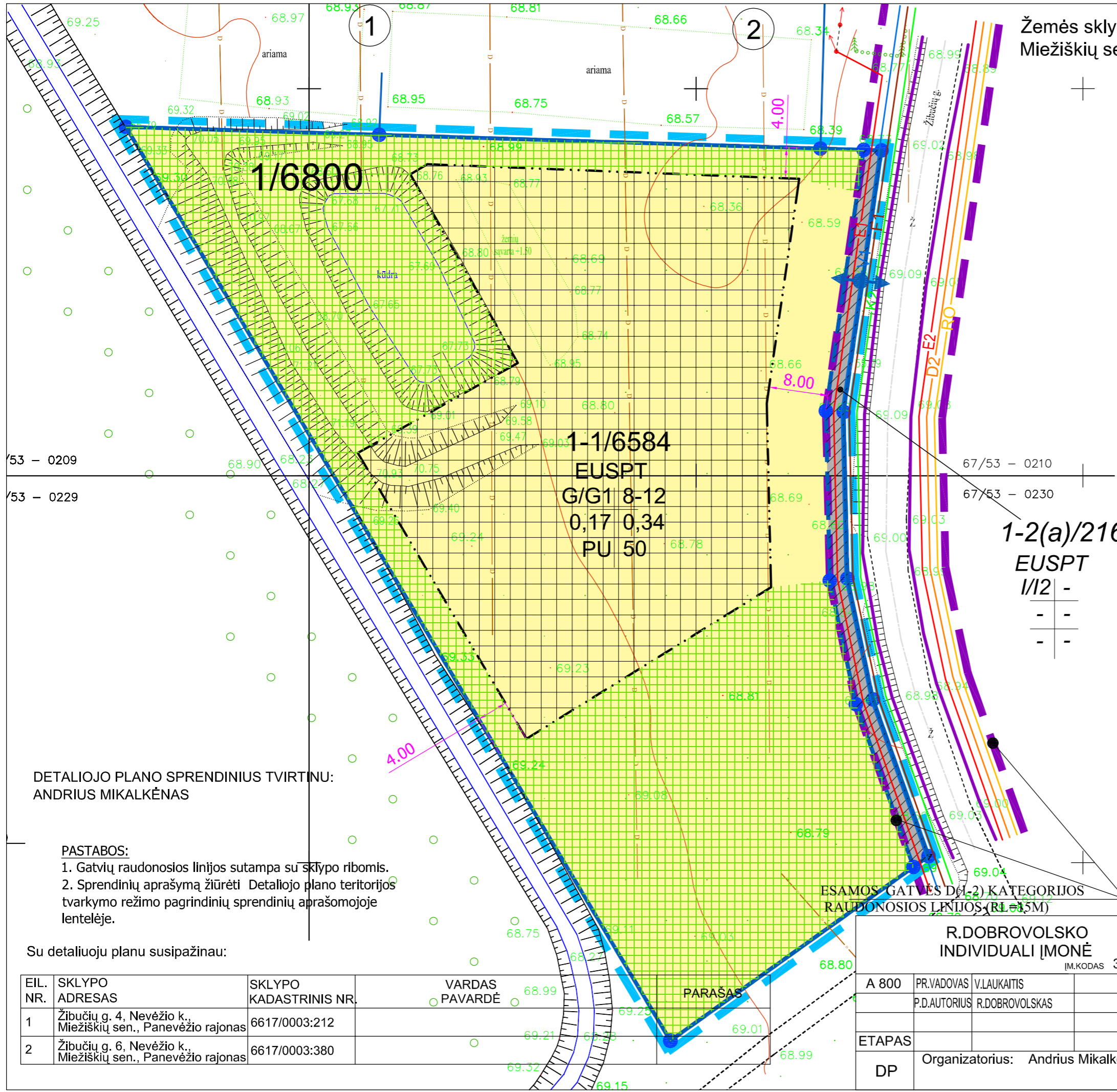
4. Leistinas žemės sklypo užstatymo intensyvumas;

a. užstatymo tipas: PU-pavienis užstatymas;

b. minimali priklausomųjų želdinių norma (procentais).

SUTARTINIAI PAŽYMĖJIMAI

- E1 - 0,4kV ELEKTROS KABELIS
- E2 - 0,4kV GATVIŲ APŠVIETIMO ELEKTROS KABELIS
- R0 - RYŠIŲ KANALIZACIJOS LINIJA
- V1 - VANDENTIEKIO LINIJA
- F1 - BUITINIŲ NUOTEKŲ LINIJA
- D2 - DUJOTIEKIO LINIJA
- K2 - LIETAUS NUOTEKŲ (DRENAŽO) LINIJA



1-1/6584
EUSPT
G/G1 8-12
0,17 0,34
PU 50

1-2(a)/216
EUSPT
I/I2 -
- -
- -

DETALIOJO PLANO SPRENDINIUS TVIRTINU:
ANDRIUS MIKALKĖNAS

PASTABOS:

1. Gatvių raudonosios linijos sutampa su sklypo ribomis.
2. Sprendinių aprašymą žiūrėti Detaliojo plano teritorijos tvarkymo režimo pagrindinių sprendinių aprašomojoje lentelėje.

Su detalioju planu susipažinau:

EIL. NR.	SKLYPO ADRESAS	SKLYPO KADASTRINIS NR.	VARDAS PAVARDĖ
1	Žibučių g. 4, Nevėžio k., Miežiškių sen., Panevėžio rajonas	6617/0003:212	
2	Žibučių g. 6, Nevėžio k., Miežiškių sen., Panevėžio rajonas	6617/0003:380	

R.DOBROVOLSKO INDIVIDUALI ĮMONĖ			
(M.KODAS 300627582)			
A 800	PR.VADOVAS	V.LAUKAITIS	2013-09
	P.D.AUTORIUS	R.DOBROVOLSKAS	2013-09
ETAPAS			
DP	Organizatorius: Andrius Mikalkėnas		

Žemės sklypo (kadastro nr.6617/0003:273) Nevėžio k., Miežiškių sen., Panevėžio rajone detalusis planas		
TERITORIJŲ UŽSTATYMO REGLAMENTAI PAGRINDINIS BRĖŽINYS		Laida 0
1306-DP-S-3		Lapas 1
		Lapų 1

**DETALIOJO PLANO TERITORIJOS TVARKYMO REŽIMO PAGRINDINIŲ SPRENDINIŲ APRAŠOMOJI LENTELĖ.
ŽEMĖS SKLYPO (KADASTRINIS NR.6617/0003:273) NEVĖŽIO K., MIEŽIŠKIŲ SEN., PANEVĖŽIO RAJONE DETALUSIS PLANAS.**

Sklypo (jo dalies) Nr.	Sklypo (jo dalies) kampų žymėjimas plane	Sklypo (jo dalies) kampų koordinatės		Sklypo (jo dalies) plotas, m ²	Privalomieji reikalavimai									Kiti		
		X	Y		konkretus teritorijos naudojimo tipas	galimi žemės sklypo naudojimo būdai (pobūdžiai)	statinio aukštis			užstatymo tankumas	užstatymo intensyvumas	užstatymo tipas	servitutai	statinių aukštų skaičius (nuo-iki)	statinių paskirtys	papildomi reikalavimai
							nuo žemės paviršiaus, m	altitūde, m	iki karnizo, m							
1	2	3	4	5	6	7	8	9	10	11	12	13	14	15	16	17
1	1 2 3 4 8 9 10 11 12 13 14	6167295,07 6167294,05 6167292,28 6167292,10 6167199,44 6167176,99 6167200,83 6167221,09 6167236,71 6167258,23 6167292,03	537226,33 537259,07 537316,09 537321,67 537328,10 537296,69 537330,05 537322,88 537319,58 537319,09 537323,98	6800	EUSPT	tp6, G/G1 tp10, I/I2	-	-	-	-	-	-	-	-	-	-
1-1	1 2 3 4 5 6 7 8 9	6167295,07 6167294,05 6167292,28 6167292,10 6167258,37 6167236,44 6167220,47 6167199,44 6167176,99	537226,33 537259,07 537316,09 537321,67 537316,79 537317,29 537320,66 537328,10 537296,69	6584	EUSPT	tp6, G/G1	12,0	80,0	8,0	0,17	0,34	Pavienis užstatymas	-	1-2	Gyvenamieji vienbučiai ir dvibučiai pastatai	Žemės sklypai, kuriuose įrengtos valstybei priklausančio melioracinės sistemos bei įrenginiai (kodas 21) (plotas 6584 m ²)
1-2(a)	4 5 6 7 8 10 11 12 13 14	6167292,10 6167258,37 6167236,44 6167220,47 6167199,44 6167200,83 6167221,09 6167236,71 6167258,23 6167292,03	537321,67 537316,79 537317,29 537320,66 537328,10 537330,05 537322,88 537319,58 537319,09 537323,98	216	EUSPT	tp10, I/I2	-	-	-	-	-	-	<i>Kelio servitutas- teisė važiuoti transporto priemonėmis, teisė naudotis pėsčiųjų taku (tarnaujantis daiktas) Servitutas- teisė tiesti, aptarnauti, naudoti požemines, antžemines komunikacijas (tarnaujantis daiktas) Servituto turėtojas AB „Lesto“ ir kitos inžinerines komunikacijas eksploatuojančios įmonės</i>	-	Susisiekimo ir inžinerinių komunikacijų objektai	Žemės sklypai, kuriuose įrengtos valstybei priklausančio melioracinės sistemos bei įrenginiai (kodas 21) (plotas 216 m ²)

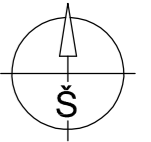
PAAIŠKINIMAI:

1. EUSPT- ekstensyvaus užstatymo statybos plėtros teritorija, kurioje naujai formuojami sklypai negali būti mažesni nei 4000 m².

PA R.Dobrovolskas

Žemės sklypo (kadastro nr.6617/0003:273) Nevėžio k.,
Miežiškių sen., Panevėžio rajone detalusis planas

NUŽYMĖJIMO BRĖŽINYS M 1:500



SUTARTINIAI ŽENKLAI



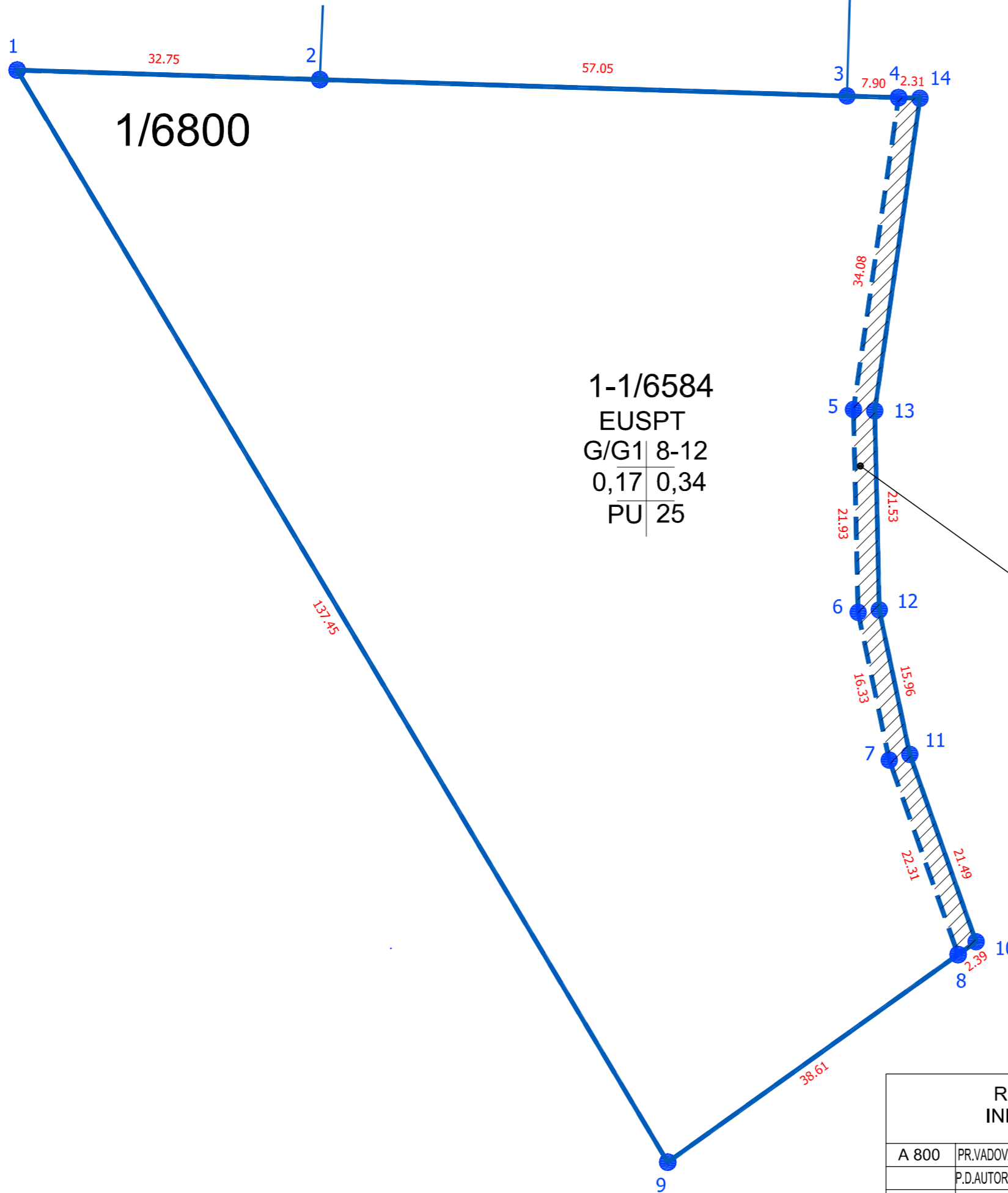
Sklypų kampų pažymėjimas plane	X	Y
1	6167295,07	537226,33
2	6167294,05	537259,07
3	6167292,28	537316,09
4	6167292,10	537321,67
5	6167258,37	537316,79
6	6167236,44	537317,29
7	6167220,47	537320,66
8	6167199,44	537328,10
9	6167176,99	537296,69
10	6167200,83	537330,05
11	6167221,09	537322,88
12	6167236,71	537319,58
13	6167258,23	537319,09
14	6167292,03	537323,98

1-1/6584
EUSPT
G/G1 | 8-12
0,17 | 0,34
PU | 25

1-2(a)/216
EUSPT
I/I2 | -
- | -
- | -

PASTABOS:

PROJEKTĄ PAKEISTI LEIDŽIAMA TIK GAVUS PROJEKTO AUTORIAUS SUTIKIMĄ
IR SUDERINUS SU PROJEKTĄ DERINUSIOMIS TARNYBOMIS.
MATMENYS DUOTI METRAIS



R.DOBROVOLSKO INDIVIDUALI ĮMONĖ <small>ĮM.KODAS 300627582</small>				Žemės sklypo (kadastro nr.6617/0003:273) Nevėžio k., Miežiškių sen., Panevėžio rajone detalusis planas	
A 800	PR.VADOVAS	V.LAUKAITIS	2013-09	NUŽYMĖJIMO BRĖŽINYS	Laida
	P.D.AUTORIUS	R.DOBROVOLSKAS	2013-09		0
ETAPAS				1306-DP-S-4	Lapas
DP	Organizatorius: Andrius Mikalkėnas				1
					1