

**Žemės sklypo (kadastrinis Nr.6677/0008:290)  
Stetiškių k., Panevėžio sen., Panevėžio rajone  
DETALUSIS PLANAS**  
Reg. nr:T-15  
2014.01.23

## PROJEKTO SUDĖTIS

### 1. AIŠKINAMASIS RAŠTAS

### 2. BRĖŽINIAI

Brėž. Nr.	Lapo Nr.	Laida	Brėžinio pavadinimas	Pastabos
1.	S-1	0	Esama padėtis	M 1:500
2.	S-2	0	Situacijos schema	M 1:5000
3.	S-3	0	Teritorijų užstatymo reglamentai. Pagrindinis brėžinys.	M 1:500
4.	S-3-1	0	Teritorijos tvarkymo režimo pagrindinių sprendinių aprašomoji lentelė (pagrindinio brėžinio priedas)	1 lapas
5.	S-4	0	Koordinacių brėžinys	M 1:500

### 3. PROCEDURŲ DOKUMENTAI

**Žemės sklypo (kadastrinis Nr.6677/0008:290)  
Stetiškių k., Panevėžio sen., Panevėžio rajone  
DETALUSIS PLANAS**

**AIŠKINAMASIS RAŠTAS**  
Reg. Nr. T-15  
2014.01.23

**PLANAVIMO ORGANIZATORIUS: Dalia Kruopienė ir Algirdas Kruopas**  
**DETALOJO PLANO RENGĖJAS: R.DOBROVOLSKO INDIVIDUALI ĮMONĖ**

**BENDRIEJI DUOMENYS:**

Detalusis planas paruoštas vadovaujantis 2008-07-03 Panevėžio rajono savivaldybės Tarybos sprendimu Nr.T-154 patvirtintu Panevėžio rajono savivaldybės teritorijos bendruoju planu, Panevėžio rajono savivaldybės administracijos architektūros skyriaus išduotu planavimo sąlygų sąvadu: 2012-09-11 Nr.TP.195-12(GD9-793); Panevėžio rajono savivaldybės administracijos architektūros skyriaus išduotomis planavimo sąlygomis detaliojo planavimo dokumentui rengti: 2012-09-11 Nr.TP.195-12; teritorijų planavimo dokumento planavimo užduotimi: 2012-09-11; detaliojo teritorijų planavimo organizatoriaus teisių ir pareigų perdavimo sutartimi: 2012-07-23 Nr.S3-100; Panevėžio RAAD sąlygomis: 2012-08-08 Nr.N5-1691; 2008-10-30 Panevėžio miesto savivaldybės Tarybos sprendimu Nr.1-25-1 patvirtintu Panevėžio miesto bendruoju planu (korektūra); Panevėžio rajono savivaldybės teritorijos vandens tiekimo ir nuotekų tvarkymo specialusis planas (reg. Nr.000662001665, 2011-05-18 patvirtintas Panevėžio rajono savivaldybės Tarybos sprendimu Nr.T-118); Panevėžio rajono savivaldybės teritorijos šilumos ūkio specialusis planas (reg. Nr.000662001666; 2011-05-18 patvirtintas Panevėžio rajono savivaldybės Tarybos sprendimu Nr.T-119).

**ESAMA PADĖTIS:**

Planuojama teritorija yra Stetiškių kaime, rajono bendrajame plane numatytoje intensyvaus užstatymo gyvenamųjų namų teritorijoje (mažiausias planuojamų sklypų dydis- 900 m<sup>2</sup>), apribota: vakaruose ir šiaurėje- žemės ūkio paskirties sklypu, rytuose-VŽF (Stetiškių gatve) ir pietuose- žemės ūkio paskirties žeme ir gyvenamąja teritorija. Planuojamos teritorijos plotas- 4000 m<sup>2</sup>. Planuojamo žemės sklypo kadastro Nr.6677/0008:290, Šilagalio k.v. Esama pagrindinė žemės sklypo naudojimo paskirtis- žemės ūkio.

Planuojamoje teritorijoje statinių nėra. Sklype yra želdinių, kuriuos numatoma išsaugoti. Sklype yra paklotas 0,4 kV elektros kabelis bei melioracijos sistemos. Perspektyvoje numatomi vandentiekio, buitinių ir lietaus nuotekų, dujotiekio, telekomunikacijų bei elektros kvartaliniai tinklai. Teritorijos reljefas su nuolydžiu rytų kryptimi: absoliutinės aukščio altitudės kinta nuo 56.07m iki 55.52. Atmosferos, dirvožemio užteršimo šaltinių joje nenustatyta. Ekologiškai svarbių bei natūralių teritorijų, istorijos, kultūros, gamtos ir kt. vertybių nėra.

**PLANAVIMO TIKSLAS:**

Atlikti esamos padėties analizę, žemės sklypo pagrindinės žemės naudojimo paskirties keitimą, nustatyti teritorijos tvarkymo, naudojimo ir statybos režimus.

Detalusis planas ruošiamas, derinamas ir svarstomas su visuomene bendra tvarka.

**ARCHITEKTŪRINIS PLANAVIMAS:**

Šiuo detaliuoju planu sklypui nustatoma (keičiama) nauja pagrindinė žemės naudojimo paskirtis– kita paskirtis. Tuo pačiu nustatomas (keičiamas) ir naujas žemės naudojimo būdas bei pobūdis. Sklypas Nr.1 (dydis 4000 m<sup>2</sup>)- gyvenamoji teritorija, vienubučių ir dvibučių gyvenamųjų pastatų statybos (tp6,G1).

Užstatymo linija siūloma 6,0m atstumu nuo sklypo ribos. Sklype Nr.1 reglamentuojamas statinių aukštingumas 1-2 aukštai (8,5 m), užstatymo tankis- 0,19 (priklausomai nuo sklypo dydžio). Sklype užstatymo riba nuo gretimų sklypų ribų siūloma 3,0m atstumu nuo sklypų ribos bei 6,0m nuo gatvės raudonosios linijos. Aukštesniems kaip 8,5 m statiniams, statomiems 3 m ir didesniu atstumu nuo sklypo ribos, šis atstumas didinamas 0,5 m kiekvienam papildomam statinio aukščio metrui. Atstumas iki sklypo ribos nustatomas nuo kiekvienos skirtingą aukštį turinčios

statinio dalies. Statyti pastatus prie gatvių, išlaikant nustatytą užstatymo liniją bei išlaikant priešgaisrinius atstumus tarp pastatų. Rekomenduotina pastatų forma- tradicinė, su šlaitiniais stogais, siūloma fasadams naudoti natūralias gamtos spalvas. Rengiant gyvenamojo namo techninį projektą turi būti numatytos veiksmingos kompensacinės priemonės, kurios užtikrintų, kad nebūtų viršytos ribinės triukšmo taršos vertės gyvenamajame name bei jo aplinkoje. Automobilių parkavimas numatomas sklypų ribose. Remiantis aplinkos ministro 2007 m. gruodžio 21 d. Įsakymu Nr. D1-69 „Dėl atskirųjų rekreacinės paskirties želdynų plotų normų ir priklausomųjų želdynų normų (plotų) nustatymo tvarkos aprašo patvirtinimo“ priklausomųjų želdinių norma sklypui Nr.1 numatoma ne mažiau 25% nuo viso žemės sklypo ploto.

Rengiant pastatų bei statinių techninius projektus būtina išsaugoti esamus melioracinės sistemos įrenginius. Nesant galimybės juos išsaugoti, nustatyta tvarka turi būti parengti ir suderinti jų iškėlimo techniniai projektai.

Vienbučių ir dvibučių gyvenamųjų pastatų statybai suformuotuose sklypuose pastatų bei statinių statyba galima tik nustatyta tvarka suprojektavus ir suderinus detalajame plane numatytus susisiekimo sistemos objektus bei inžinerinės infrastruktūros magistralinius tinklus.

Visi reglamentai, techniniai sklypų duomenys, specialiosios žemės naudojimo sąlygos (apribojimai), servitutai ir kt. pateikiami pagrindiniame brėžinyje bei aprašomojoje lentelėje.

**VEIKLOS APRIBOJIMAI** (pagal 1992 05 12 LR Vyriausybės nutarimą Nr.343):

Sklypui Nr.1 numatomi apribojimai- elektros linijų apsaugos zona; žemės sklypai, kuriuose įrengtos valstybei priklausančio melioracinės sistemos bei įrenginiai; saugotini želdiniai, augantys ne miško žemėje.

**SERVITUTAI:**

Nėra.

**INŽINERINIAI TINKLAI:**

Perspektyvoje visi pastatai bus prijungti prie centralizuotų vandentiekio, buitinės kanalizacijos, dujotiekio, telekomunikacijų bei elektros tinklų.

Planuojamų sklypų inžinerinė įranga bus įgyvendinama, vadovaujantis atitinkamų inžinerinius tinklus eksploatuojančių organizacijų išduotų techninių sąlygų reikalavimais. Elektros energijos tiekimas numatomas vykdyti nuo MT V-607 suprojektavus ir sumontavus 0,4 kV kabelio liniją KL su tranzitine apskaitos spinta prie sklypo ribos. Vandentiekio pasijungimas nuo Stetiškių gatvės skirstomųjų tinklų. Buitinių nuotekų pasijungimas numatomas į Stetiškių gatvės nuotekų tinklus. Dujotiekis numatomas nuo vidutinio slėgio polietileno PE DN160 dujotiekio Stetiškių gatvėje. Centralizuotas šilumos tiekimas nenumatomas, kadangi numatomas mažaaukštis užstatymas. Telekomunikacijų tinklai numatomi nuo busimų Stetiškių gatvėje.

**PRIVAŽIAVIMAI:**

Įvažiavimas į sklypą numatomas iš Stetiškių gatvės. Visi keliai, dviračių takai bei šaligatviai projektuojami, prisijungiant prie busimų Stetiškių gatvėje.

**POVEIKIS APLINKAI:**

Poveikio aplinkai vertinimo procedūra neatliekama, nes numatoma vykdyti viena veikla (mažaaukščių individualių namų statyba, kurie bus prijungti prie centralizuotų inžinerinių tinklų). Pagal susiklosčiusias tendencijas dabartiniu metu projektuojamuose bei statomuose individualių gyvenamųjų namų sklypuose bendras statinių užimamas plotas būna nuo 170 iki 200 kv.m., todėl bendras užstatymas neviršys 0,5ha. Taip pat numatomos veiklos įgyvendinimo pasekmės bus nereikšmingos aplinkai. Šildymas numatomas dujomis, kietu kuru arba elektra.

Planuojamų objektų inžinerinės komunikacijos bus prijungtos prie centralizuotų tinklų. Nustatant naujus žemės sklypų naudojimo būdus ir pobūdžius, tvarkymo reglamentus ir kt., vadovaujamosi bendroju Panevėžio rajono planu, atsižvelgiama į bendrą situaciją planuojamoje teritorijoje, jos perspektyvas, aplinkinius sklypus, planavimo organizatorių pageidavimus, įvertinami poveikio aplinkai faktoriai. Ateityje, projektuojant statinius, būtina prisilaikyti žemės paviršiaus linijos. Atliekant žemės kasybos darbus, nuimtas derlingas dirvožemio sluoksnis bus

panaudotas sklypo sutvarkymui. Likęs gruntas sandėliuojamas tam tikslui numatytose vietose ir reikalui esant, išvežamas į saugojimo aikštes pagal atskirus susitarimus su savivaldybe (panaudojamas kitoms reikmėms). Be to statybos metu, ruošiant darbo vietą, atliekant žemės kasimo darbus, klojant tinklus ir dangas, galimi poveikiai aplinkai. Reikėtų numatyti ir įvertinti šiuos aspektus: dirvos erozija ir dirvos paviršiaus slinkimas dėl viršutinio sluoksnio nuėmimo ir augmenijos sunaikinimo; dirvos sutankinimas nuo sunkiųjų mechanizmų, dėl ko sumažėja dirvos imlumas absorbuoti nuotekas. Statybos laikotarpiu susidarys nedaug statybinių atliekų, kurios bus išvežamos į savartyną. Pavojaingos, radioaktyvios medžiagos planuojamoje teritorijoje nebus naudojamos ir saugojamos. Vadovaujantis Lietuvos Respublikos triukšmo valdymo įstatymo nuostatomis, statinyje esančių triukšmo šaltinių skleidžiamas triukšmas neturi viršyti Lietuvos Respublikos sveikatos apsaugos ministro 2007 m. liepos 2 d. įsakymu Nr. V-555 dėl Lietuvos higienos normos HN 33:2007 „Akustinis triukšmas. Triukšmo ribiniai dydžiai gyvenamuosiuose ir visuomeninės paskirties pastatuose bei jų aplinkoje“ nustatytų triukšmo ribinių dydžių vietovei, kurioje naudojami triukšmo šaltiniai. Vibracijos lygis nepakis. Šviesos, šilumos, jonizuojančio ar nejonizuojančio (elektromagnetinio) spinduliavimo neigiamo poveikio nebus. Ekstremalių situacijų tikimybė minimali. Fizikiniai ir biologiniai teršalai nesusidarys.

Visuomenės nepasitenkinimas planuojama ūkine veikla neprognozuojamas. Įgyvendinus detaliojo plano sprendinius suformuojamos sąlygos šiems palankiems procesams: sudaromos sąlygos investicijoms ir ūkinei veiklai plėtoti; statinių statybos projektams rengti ir žemės sklypams naudoti; suderinami fizinių ir juridinių asmenų, visuomenės, savivaldybės interesai dėl teritorijos ir žemės sklypų naudojimo bei veiklos juose plėtojimo.

Numatomas užstatymas neturės reikšminio poveikio aplinkai, Lietuvoje galiojančių įstatymų ir normų nepažeis. Detaliojo plano sprendiniai yra pozityvūs.

Nustačius naujus žemės naudojimo pobūdžius, statybos reglamentus bei teritorijos tvarkymo režimų reikalavimus, atsižvelgus į tai, kad numatomos veiklos sklypuose neprieštaruja bendrajame Panevėžio rajono plane numatytai, bei laikantis visų gamtos apsaugos, higieninės saugos reikalavimų, neigiamo poveikio aplinkai ir kraštovaizdžiui nedarys. Oras, dirvožemis, gruntiniai bei paviršiniai vandenys nebus teršiami. Esami saugotini želdiniai bus išsaugoti. Vertingų želdinių nėra.

Pačių statinių sklypuose detalesnis funkcinis zonavimas, jų architektūrinė išraiška ir kt. klausimai, įvertinus visus apribojimus ir reglamentus, bus sprendžiami techniniuose projektuose.

Naujiems pastatams gaisro ir avarių tikimybė minimali, nes bus numatomos visos apsaugos priemonės. Bus įrengiama priešgaisrinė signalizacijos sistema, priešgaisrinio vandentiekio hidrantai gatvių vandentiekio linijose, pastatai apsaugoti žaibosaugos įrengimais ir žaibosaugos požeminiu kontūru.

## PROJEKTO VIEŠAS SVARSTYMAS SU VISUOMENE

Laikraštyje “Sekundė” 2013-09-11 Nr.185 (5281) buvo paskelbta, kad bendra tvarka rengiamas žemės sklypo (kadastrinis Nr. 6677/0008:290), Stetiškių k., Panevėžio sen., Panevėžio rajone detalusis planas ir 2013 m. rugsėjo mėn. 26 d. 9 val. Panevėžio rajono savivaldybės administracijos architektūros skyriaus II aukšto foje organizuojamas svarstymas su visuomene. Apie parengtą detalųjį planą taip pat buvo paskelbta Panevėžio rajono savivaldybės administracijos architektūros skyriuje, Panevėžio rajono savivaldybės interneto svetainėje. Prie planuojamos teritorijos buvo įrengtas informacinis stendas. Viešo svarstymo metu Panevėžio rajono savivaldybės architektūros skyriaus II aukšto foje nuo 2013-09-12 buvo surengta detaliojo plano vieša ekspozicija. Taip pat registruotais laiškais buvo informuoti gretimų sklypų savininkai. 2013 m. rugsėjo mėn. 26 d. 9 val. Panevėžio rajono savivaldybės architektūros skyriaus II aukšto foje įvyko viešas susirinkimas. Šio susirinkimo protokolas bei kiti dokumentai pridedami prie šios ataskaitos. Šio susirinkimo protokolas bei kiti dokumentai pridedami prie detaliojo plano.

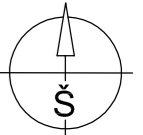
Teritorijų planavimo dokumentų sprendiniai nustatyta tvarka apsvaistyti, suderinti su atitinkamo lygmens galiojančiais teritorijų planavimo dokumentais bei visi detaliojo plano rodikliai (kaip parodyta pagrindiniame brėžinyje) atitinka galiojančias normas.

Žemės sklypo (kadastrinis Nr.6677/0008:290), Stetiškių k.,  
Panevėžio sen., Panevėžio rajone detalusis planas

ESAMA PADĖTIS M 1:500

GRETIMYBĖS

TAŠKAI	VARDAS PAVARDĖ
4-5-6-1-2	IGNAS TARUŠKA
2-3	VŽF (STETIŠKIŲ GATVĖ)
3-4	DALIA KRUOPIENĖ IR ALGIRDAS KRUOPAS



PAGRINDINĖ TIKSLINĖ ŽEMĖS NAUDOJIMO PASKIRTIS:

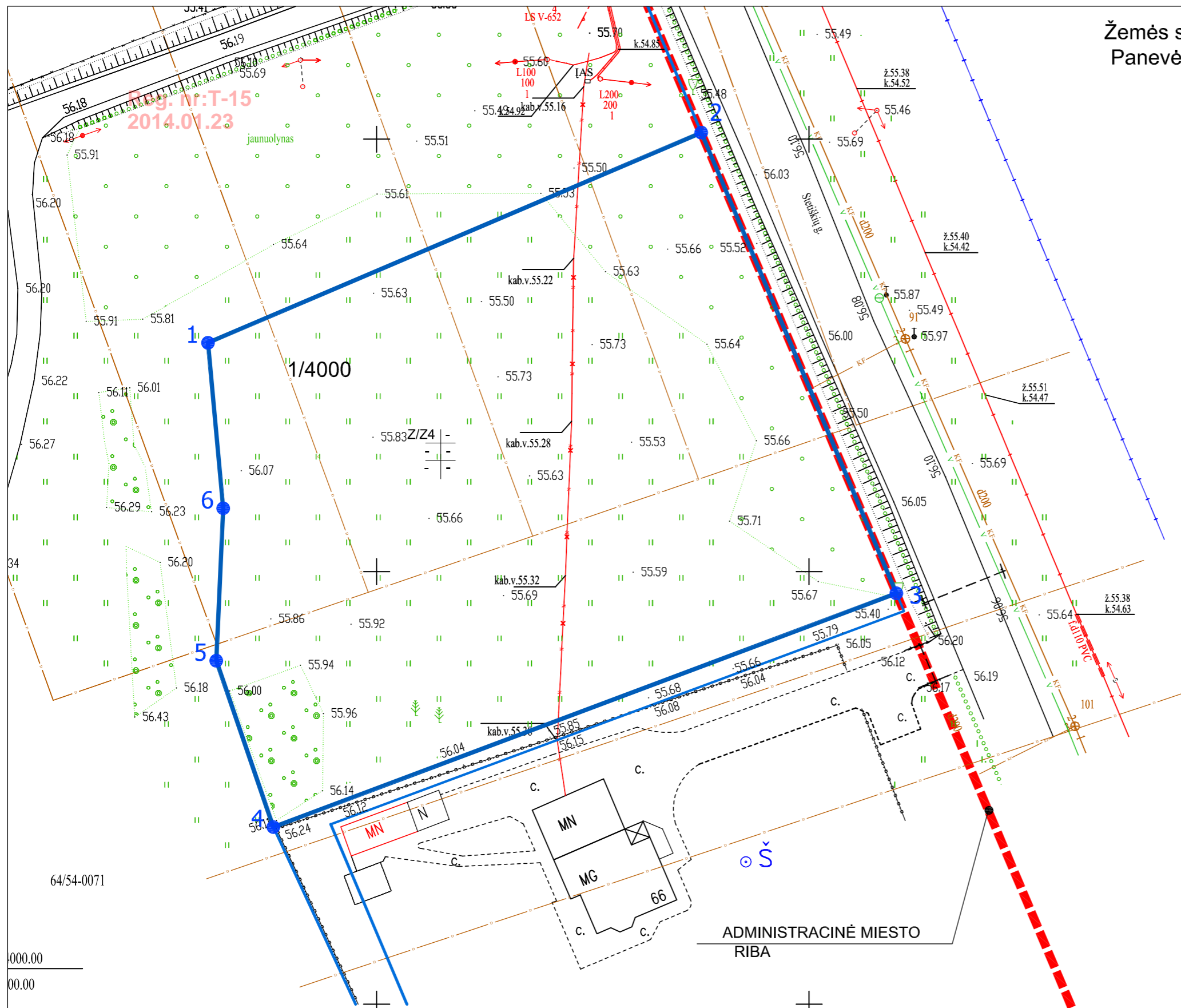
Paskirtis: Žemės ūkio paskirties žemė  
Naudojimo būdas: Kiti žemės ūkio paskirties žemės sklypai  
Naudojimo pobūdis:

APRIBOJIMAI:

Elektros linijų apsaugos zonos  
Kelių apsaugos zonos  
Žemės sklypai, kuriuose įrengtos valstybei priklausančios melioracinės sistemos bei įrenginiai

SKLYPO KOORDINUOTI TAŠKAI:

Sklypų kampų pažymėjimas plane	X	Y
1	6174076,47	522530,49
2	6174100,77	522587,52
3	6174047,51	522610,08
4	6174020,49	522538,05
5	6174039,72	522531,45
6	6174057,34	522532,25



R.DOBROVOLSKO  
INDIVIDUALI ĮMONĖ

ĮM.KODAS 300627582

A 800	PR.VADOVAS	V.LAUKAITIS	2013-07
	P.D.AUTORIUS	R.DOBROVOLSKAS	2013-07
ETAPAS			
DP	Organizatorius:	Dalia Krupienė, Algirdas Kruopas	

Žemės sklypo (kadastrinis Nr.6677/0008:290), Stetiškių  
k., Panevėžio sen., Panevėžio rajone detalusis planas

ESAMA PADĖTIS

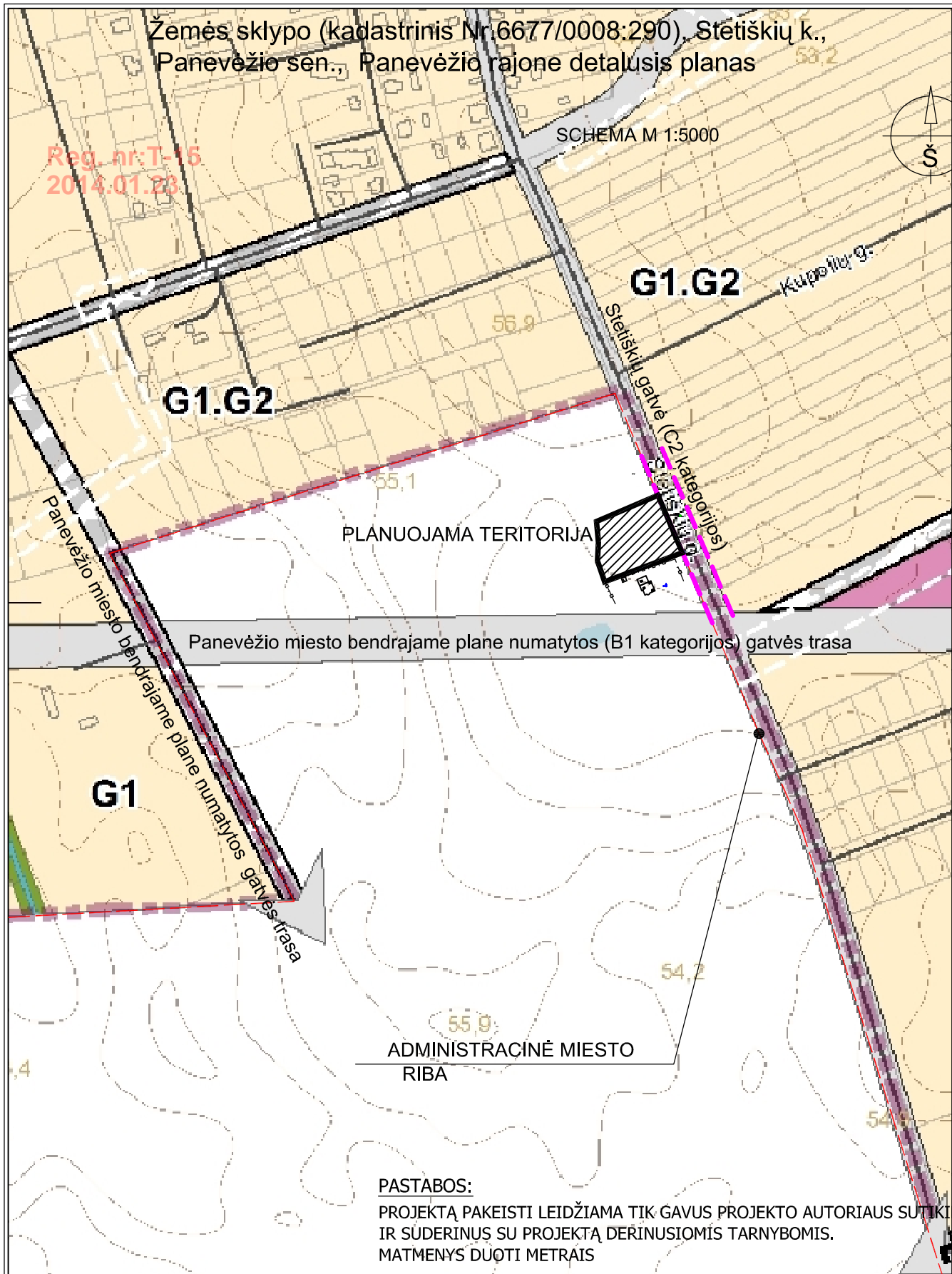
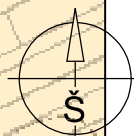
1309-DP-S-1

Laida  
0  
Lapas  
1  
Lapų  
1

Žemės sklypo (kadastrinis Nr.6677/0008:290), Stetiškių k.,  
Panevėžio sen., Panevėžio rajone detalusis planas

Reg. nr: T-16  
2014.01.23

SCHEMA M 1:5000



**PASTABOS:**

PROJEKTĄ PAKEISTI LEIDŽIAMA TIK GAVUS PROJEKTO AUTORIAUS SUTIKIMĄ  
IR SŪDERINUS SU PROJEKTĄ DERINUSIOMIS TARNYBOMIS.  
MATMENYS DUOTI METRAIS

**R.DOBROVOLSKO  
INDIVIDUALI ĮMONĖ**

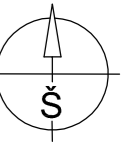
ĮM.KODAS 300627582

Žemės sklypo (kadastrinis Nr.6677/0008:290), Stetiškių  
k., Panevėžio sen., Panevėžio rajone detalusis planas

A 800	PR.VADOVAS	V.LAUKAITIS		2013-07	SITUACIJOS SCHEMA	Laida
	P.D.AUTORIUS	R.DOBROVOLSKAS		2013-07		0
ETAPAS					1309-DP-S-2	Lapas
DP	Organizatorius: Dalia Krupienė, Algirdas Kruopas					1

Žemės sklypo (kadastrinis Nr.6677/0008:290), Stetiškių k.,  
Panevėžio sen., Panevėžio rajone detalusis planas

PAGRINDINIS BRĖŽINYS M 1:500



SUTARTINIAI ŽENKLAI

- PLANUOJAMOS TERITORIJOS RIBA (SUTAMPA SU SKLYPO RIBOMIS)
- PLANUOJAMŲ SKLYPŲ RIBOS
- ESAMŲ SKLYPŲ RIBOS
- GATVĖS RAUDONOSIOS LINIJOS
- n/m** SKLYPO NUMERIS/SKLYPO PLOTAS (kv.m.)
- UŽSTATYTI LEIDŽIAMA TERITORIJA
- INŽINERINIŲ TINKLŲ KORIDORIUS
- STATYBOS RIBA
- UŽSTATYMO LINIJA
- GYVENAMOSIOS TERITORIJOS

SPEC.SĄLYGOS:

EKSPLOATUOJANT SKLYPĄ VADOVAUTIS  
"SPECIALIOSIOMIS ŽEMĖS IR MIŠKŲ NAUDOJIMO SĄLYGOMIS"  
VYRIAUSYBĖS NUTARIMAS 1992 05 12 Nr.343  
IR NUTARIMO REDAKCIJA 1995 12 29 Nr. 1640

REGLAMENTŲ SANTRAUKOS ŠABLONAS

- T- Konkretus teritorijos naudojimo tipas:  
IUSPT- intensyvaus užstatymo statybos plėtros teritorija, kurioje naujai formuojami sklypai negali būti mažesni nei 900 kv.m.
1. Teritorijos naudojimo būdas ar pobūdis:  
G - Gyvenamosios teritorijos; T
  2. Leistinas pastatų aukštis (metrais); 1 | 2
  3. Leistinas žemės sklypo užstatymo tankumas; 3 | 4
  4. Leistinas žemės sklypo užstatymo intensyvumas; a | b
- a. užstatymo tipas: PU-pavienis užstatymas;  
b. minimali priklausomųjų želdinių norma (procentais).

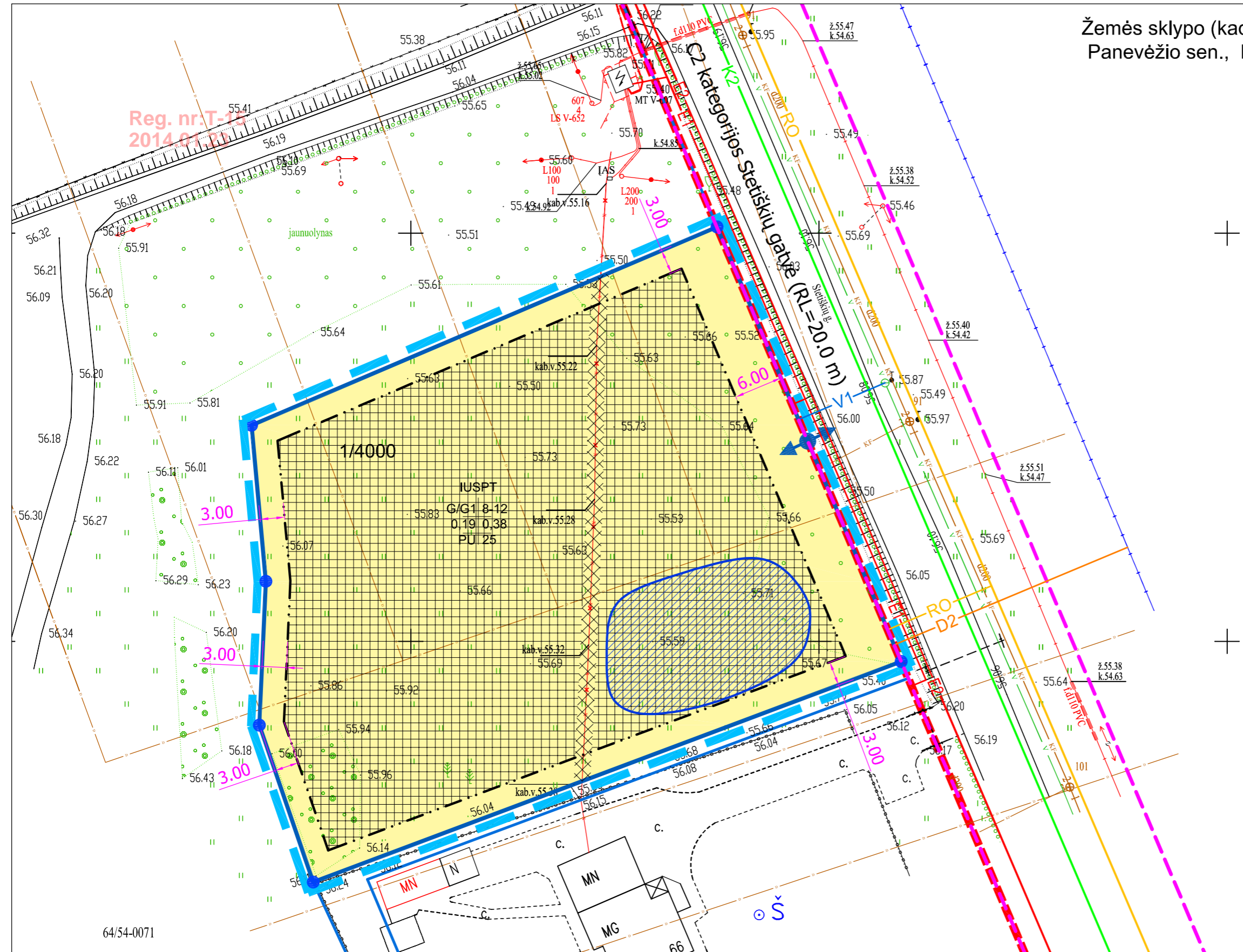
SUTARTINIAI PAŽYMĖJIMAI

- E1 - 0,4kV ELEKTROS KABELIS
- E2 - 0,4kV GATVIŲ APŠVIETIMO ELEKTROS KABELIS
- R0 - RYŠIŲ KANALIZACIJOS LINIJA
- V1 - VANDENTIEKIO LINIJA
- F1 - BUITINIŲ NUOTEKŲ LINIJA
- D2 - DUJOTIEKIO LINIJA

PASTABOS:

1. Gatvių raudonosios linijos sutampa su sklypo ribomis.
2. Sprendinių aprašymą žiūrėti Detaliojo plano teritorijos tvarkymo režimo pagrindinių sprendinių aprašomojoje lentelėje.

<b>R.DOBROVOLSKO INDIVIDUALI ĮMONĖ</b>				Žemės sklypo (kadastrinis Nr.6677/0008:290), Stetiškių k., Panevėžio sen., Panevėžio rajone detalusis planas	
IM.KODAS 300627582					
A 800	PR.VADOVAS	V.LAUKAITIS		2013-07	<b>TERITORIJŲ UŽSTATYMO REGLAMENTAI PAGRINDINIS BRĖŽINYS</b>
	P.D.AURIUS	R.DOBROVLSKAS		2013-07	
ETAPAS					
DP				Organizatorius: Dalia Krupienė, Algirdas Kruropas	
				1309-DP-S-3	
				Lapas	Lapų
				1	1



64/54-0071

6174000.00  
522500.00

Reg. nr:T-15  
2014.01.23

DETALIOJO PLANO TERITORIJOS TVARKYMO REŽIMO PAGRINDINIŲ SPRENDINIŲ APRAŠOMOJI LENTELĖ.  
ŽEMĖS SKLYPO (KADASTRINIS NR.6677/0008:290) STETIŠKIŲ K., PANEVĖŽIO SEN., PANEVĖŽIO RAJONE DETALUSIS PLANAS.

Sklypo (jo dalies) Nr.	Sklypo (jo dalies) kampų žymėjimas plane	Sklypo (jo dalies) kampų koordinatės		Sklypo (jo dalies) plotas, m <sup>2</sup>	Privalomieji reikalavimai								Kiti			
		X	Y		konkretus teritorijos naudojimo tipas	galimi žemės sklypo naudojimo būdai (pobūdžiai)	statinio aukštis			užstatymo tankumas	užstatymo intensyvumas	užstatymo tipas	servitutai	statinių aukštų skaičius (nuo-iki)	statinių paskirtys	papildomi reikalavimai
							nuo žemės paviršiaus, m	altitūde, m	iki karnizo, m							
1	2	3	4	5	6	7	8	9	10	11	12	13	14	15	16	17
1	1 2 3 4 5 6	6174076,47 6174100,77 6174047,51 6174020,49 6174039,72 6174057,34	522530,49 522587,52 522610,08 522538,05 522531,45 522532,25	4000	IUSPT	tp6, G/G1	12,0	67,0	8,0	0,19	0,38	Pavienis užstatymas	-	1-2	Gyvenamieji vienbutiniai ir dvibučiai pastatai	Elektros linijų apsaugos zona (Nr.343 p.VI str.18, red.Nr.1640) (kodas 6) (plotas 124 m <sup>2</sup> ) Žemės sklypai, kuriuose įrengtos valstybei priklausančio melioracinės sistemos bei įrenginiai (kodas 21) (plotas 4000 m <sup>2</sup> ) Saugotini želdiniai, augantys ne miško žemėje (Nr.343 p.XXVII)

PAAIŠKINIMAI:

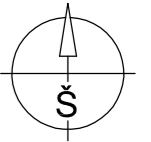
1. IUSPT- intensyvaus užstatymo statybos plėtros teritorija, kurioje naujai formuojami sklypai negali būti mažesni nei 900 m<sup>2</sup>.

PA R.Dobrovolskas

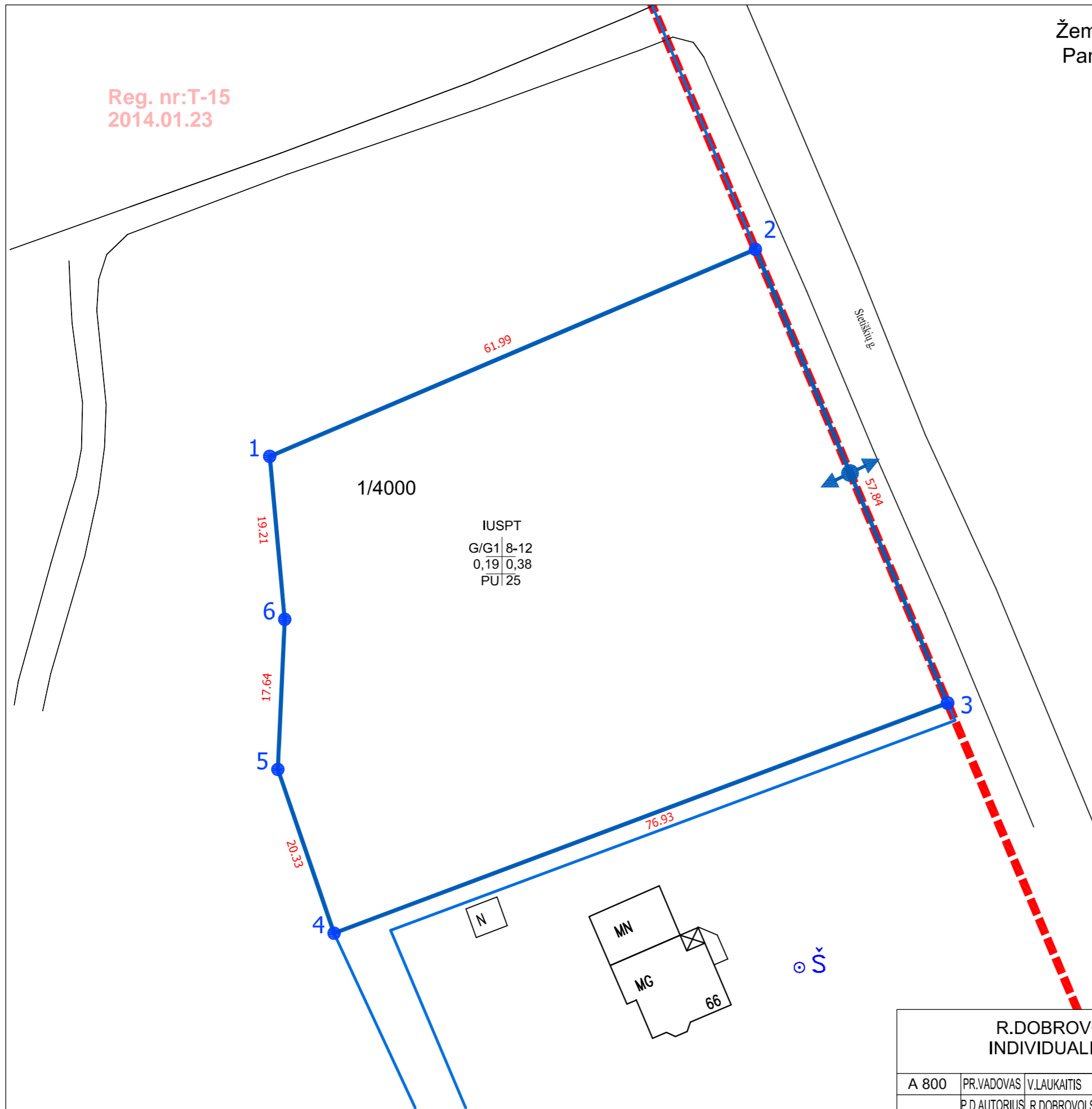
Žemės sklypo (kadastrinis Nr.6677/0008:290), Stetiškių k.,  
Panevėžio sen., Panevėžio rajone detalusis planas

Reg. nr:T-15  
2014.01.23

NUŽYMĖJIMO BRĖŽINYS M 1:500



SUTARTINIAI ŽENKLAI



Sklypų kampų pažymėjimas plane	X	Y
1	6174076,47	522530,49
2	6174100,77	522587,52
3	6174047,51	522610,08
4	6174020,49	522538,05
5	6174039,72	522531,45
6	6174057,34	522532,25

PASTABOS:

PROJEKTĄ PAKEISTI LEIDŽIAMA TIK GAVUS PROJEKTO AUTORIAUS SUTIKIMĄ IR SUDERINUS SU PROJEKTĄ DERINUSIOMIS TARNYBOMIS. MATMENYS DUOTI METRAIS

R.DOBROVOLSKO INDIVIDUALI ĮMONĖ ĮM.KODAS 300627582				Žemės sklypo (kadastrinis Nr.6677/0008:290), Stetiškių k., Panevėžio sen., Panevėžio rajone detalusis planas		
A 800	PR.VADOVAS	V.LAUKAITIS	2013-07	NUŽYMĖJIMO BRĖŽINYS		Laida
	P.D.AUTORIUS	R.DOBROVOLSKAS	2013-07			0
ETAPAS				1309-DP-S-4	Lapas	Lapų
DP	Organizatorius: Dalia Krupienė, Algirdas Kruopas				1	1