

**VALSTYBINĖ TERITORIJŲ PLANAVIMO IR STATYBOS INSPEKCIJA  
PRIE APLINKOS MINISTERIJOS  
PANEVĖŽIO TERITORIJŲ PLANAVIMO IR STATYBOS VALSTYBINĖS PRIEŽIŪROS  
SKYRIUS**

**TERITORIJŲ PLANAVIMO DOKUMENTO PATIKRINIMO AKTAS**

2014-06-09 Nr. TP1 - 11881 - (18.4.)  
Panevėžys

|  |  |
|--|--|
| Tikrinamasis teritorijų planavimo dokumentas | <b>Žemės sklypo Kaimiško k. (kadastro Nr. 6682/0001:323), Miežiškių sen., Panevėžio r., detalusis planas; savivaldybės lygmuo; detalusis teritorijų planavimas.</b><br>(teritorijų planavimo dokumento pavadinimas, planavimo lygmuo ir rūšis)   |
| Planavimo organizatorius                     | <b>VĮ Panevėžio miškų urėdija, Savitiškio g. 13, Panevėžys, tel. 8 45 448551.</b><br>(Lietuvos arba užsienio juridinio asmens ar kitos užsienio organizacijos pavadinimas, buveinės adresas, telefono numeris; fizinio asmens vardas ir pavardė, gyvenamoji vieta, telefono numeris)   |
| Teritorijų planavimo dokumento rengėjas      | <b>UAB „Statinių projektavimo biuras“, J.Zikaro g. 41A, Panevėžys, tel. 8 620 36711. Detaliojo plano vadovas V.Skukauskas, kvalifikacijos atestatas Nr. 12943.</b><br>(juridinio asmens ar įmonės, įsteigtos Europos Sąjungos valstybėse narėse ir kitose Europos ekonominės erdvės susitarimą pasirašiusiose valstybėse, filialo Lietuvos Respublikoje pavadinimas, buveinės adresas, telefono numeris; specialisto vardas, pavardė, atestato (kai jis privalomas) numeris, telefono numeris) |
| Tikrinti pateikti dokumentai                 | <b>Žemės sklypo Kaimiško k. (kadastro Nr. 6682/0001:323), Miežiškių sen., Panevėžio r., detalusis planas; 2 segtuvai.</b><br>(pavadinimai ir segtuvų skaičius)   |
| Patikrinimo apibendrinimas                   | <b>Planavimo tikslai atitinka teisės aktų nuostatomis;</b><br>(planavimo tikslų neatitiktys teisės aktų nuostatomis)<br><b>Planavimo procedūros atitinka teisės aktų nuostatomis;</b><br>(planavimo procedūrų neatitiktys teisės aktų nuostatomis)<br><b>Teritorijų planavimo dokumento sprendiniai atitinka teisės aktų nuostatomis.</b><br>(teritorijų planavimo dokumento sprendinių neatitiktys teisės aktų nuostatomis)   |
| Patikrinimo išvada                           | <b>Teigiama.</b><br>(teigiama arba neigiama pagal Teritorijų planavimo dokumentų tikrinimo tvarkos aprašo 16 punktą)   |
| Reikalavimas planavimo organizatoriui        | <b>Nėra.</b><br>(pagal Teritorijų planavimo dokumentų tikrinimo tvarkos aprašo 19 punktą)  |

Išvada dėl viešumo ir (ar) derinimo  
procedūrų kartojimo

**Nėra.**

(pagal Teritorijų planavimo dokumentų tikrinimo tvarkos aprašo 12 ir 13  
punktus)

Išvada dėl teritorijų planavimo  
dokumento tvirtinimo

**Tvirtinti galima.**

(pagal Teritorijų planavimo dokumentų tikrinimo tvarkos aprašo 20  
punktą)

Teritorijų planavimo dokumentą patikrino

Vyriausiasis specialistas



Juozas Neviera

**ŽEMĖS SKLYPO (6682/0001:323)  
KAIMIŠKIO K., MIEŽIŠKIŲ SEN., PANEVĖŽIO R.  
DETALUSIS PLANAS  
AIŠKINAMASIS RAŠTAS**

**BENDROJI DALIS**

**Objekto vieta:** Kaimiščio k., Miežiškių sen., Panevėžio r.

**Sklypo nuosavybė:** Lietuvos respublika panaudos sutartis Nr.Ž-3-6 Valstybinė įmonė Panevėžio miškų urėdija a.k. 168689193

**Detaliojo plano rengimo tikslai:** žemės ūkio paskirties žemės sklypo padalinimas (pagrindinė tikslinė žemės naudojimo paskirtis – žemės ūkio; būdas – specializuoti sodininkystės, gėlininkystės, šiltnamių medelynų ir kitų specializuotų ūkių žemės sklypai); numatyti planuojamos teritorijos vystimosi koncepcija, nustatyti teritorijos tvarkymo, naudojimo ir apsaugos prioritetus; numatyti užstatytų ir naujai planuojamų teritorijų gyvenimo ir aplinkos kokybę gerinančias priemones; užtikrinti gamtos išteklių racionalų naudojimą, kraštovaizdžio tvarkymą, ekologinę pusiausvyrą; vadovaujantis išduotomis techninėmis sąlygomis, numatyti inžinerines, susisiekimo ir kitos visuomenės poreikiams tenkinti reikalingos infrastruktūros plėtrą.



**Detaliojo plano rengimo ir viešo svarstymo su visuomene tvarka:** bendra tvarka.

**Planavimo organizatorius (teisių ir pareigų perėmėjas):** VĮ Panevėžio miškų urėdija Savitiškio g. 13, Panevėžys, atstovauja Vaclovas Šiušis.

**Plano rengėjas:** UAB „Statinių projektavimo biuras“, į.k. 147680287, J. Zikaro g. 41a, LT-35222 Panevėžys.

**Detaliojo plano projektas parengtas šių dokumentų pagrindu:**

1. Detaliojo plano projektas parengtas 2013-01-31 planavimo sąlygų sąvado detaliojo planavimo dokumentui rengti Nr. TP.285-12 (GD11-1926)
2. Panevėžio rajono savivaldybės administracijos detaliojo teritorijų planavimo organizatorių teisių ir pareigų perdavimo sutartis Nr.S3-141, 2012-11-14.  
Nacionalines žemės tarnybos prie žemės ūkio ministerijos Panevėžio skyriaus vedėjas sutikimas dėl detaliojo plano rengimo 2012-11-08 Nr. 23ST-(14.23.5)-340
3. Panevėžio rajono savivaldybės administracijos Architektūros skyriaus 2011-12-12 planavimo sąlygomis Nr. TP. 285-12 detaliojo planavimo dokumentams rengti.
4. Patvirtinta ir suderinta 2013-01-04 teritorijų planavimo dokumento planavimo užduotimi.
4. LR AM Panevėžio regiono aplinkos apsaugos departamento 2012-12-11 išduotomis planavimo sąlygomis detaliojo planavimo dokumentams rengti Nr. N5-4644 ir Nr. N5-4645.
5. Panevėžio rajono savivaldybės administracijos Žemės ūkio skyriaus 2012-12-10 išduotomis sąlygomis detaliojo planavimo dokumentams rengti Nr. SD-359.
6. AB LESTO Tinklo eksploatavimo skyriaus (PR) 2013-01-30 išduotomis planavimo sąlygomis Nr. TS-45030-13-0251
7. TEO LT, AB, Tinklo technologijų tarnyba, tinklo eksploatacijos departamentas, Panevėžio TE centras 2013-01-30 išduotomis planavimo sąlygomis detaliojo planavimo dokumentams rengti 2012-12-10 Nr. 03-2-07-3/3001
8. AB “Lietuvos dujos“ Panevėžio filialas. 2012-12-07 išduotomis planavimo sąlygomis Nr. 2012/r-271 detaliojo planavimo dokumentams rengti.
9. VĮ “Panevėžio regiono keliai“ 2012-12-11 Nr. S-526 išduotomis planavimo sąlygomis

| Laida  | Data     | Keitimų pavadinimas (priežastis) |              |   |      |
|--|----------|----------------------------------|--------------|---|------|
| Įmonė  | Parcigos | Vardas, pavardė                  | Atestato Nr. | Parašas   | Data |
| <br><small>UAB "STATINIŲ PROJEKTAVIMO BIURAS"</small> | PV       | Vidmantas Skukauskas             | 12943        |  | 2013 |
|  | Arch.    | Vida Koncevičienė                | A 1309       |   | 2013 |

**Esamų sklypų skaičius:**

-1 vnt.

**Esamo sklypo plotas:**

- 9,3375 ha

Esamos žemės naudojimo paskirtis , būdas, pobūdis . Sklypo pagrindinė tikslinė naudojimo paskirtis: žemės ūkio. Naudojimo būdas : Specializuoti sodininkystės gyvulininkystės, šiltnamių medelynų ir kitų specializuotų ūkių žemės sklypai. Naudojimo pobūdis : Specializuotų augalininkystės ar gyvulininkystės ūkių.

**Planuojamų sklypų skaičius:**

- 2 vnt.

**Planuojamo sklypo Nr.1 plotas:**

- 9,1000 ha

Planuojamos žemės naudojimo paskirtis ,būdas, pobūdis. Žemės naudojimo paskirtis nekeičiama paliekama esama . Sklypo pagrindinė tikslinė naudojimo paskirtis: žemės ūkio . Naudojimo būdas : Specializuoti sodininkystės gyvulininkystės, šiltnamių medelynų ir kitų specializuotų ūkių žemės sklypai. Naudojimo pobūdis : Specializuotų augalininkystės ar gyvulininkystės ūkių, Z/Z2, Z2.2(tp1 )

**Planuojamo sklypo Nr.2 plotas:**

- 0,2375ha

Planuojamos žemės naudojimo paskirtis ,būdas, pobūdis. Žemės naudojimo paskirtis nekeičiama paliekama esama . Sklypo pagrindinė tikslinė naudojimo paskirtis: žemės ūkio . Naudojimo būdas : Specializuoti sodininkystės gyvulininkystės, šiltnamių medelynų ir kitų specializuotų ūkių žemės sklypai. Naudojimo pobūdis : Specializuotų augalininkystės ar gyvulininkystės ūkių, Z/Z2, Z2.2(tp1 )

## PLANAVIMO DOKUMENTO SPRENDINIAI

### Esama teritorijos būklė:

Planuojama teritorija yra rytinėje Panevėžio rajono dalyje. Žemės sklypas suformuotas atliekant kadastrinius matavimus.(kadastro Nr. 6682/0001:323 Trakiškio k.v.) Šiame sklype auginami įvairūs dekoratyviniai augalai . Sklype dalinai išvystyta infrastruktūra . Sklype yra inžineriniai tinklai - vandentiekio, elektros, ryšių ir melioracijos. Teritorijos žemės paviršius –sąlyginai lygus, altitudės svyruoja nuo 58,46 ÷ 59,15.Šis sklypas ribojasi iš vakarinės pusės ribojasi su VĮ Panevėžio miškų urėdija . Iš pietinės pusės ribojasi su Ramutės Balčikonienės, Kęstučio Katino, Vlodo Petkevičiaus, Alberto Senulio, Reginos Jurgelėnienės, Petro Marmoko, Birutės Krasičkovienės, Ritos Indriševičienės sklypais. Iš rytinės pusės sklypas ribojasi su Ritos Indriševičienės sklypu. Iš šiaurinės pusės ribojasi su Panevėžio miškų urėdijos, Kastyčio Stakėno, Audronės Stakėnienės , Reginos Liudvikos Peleckienės, Rimanto Rudzevičiaus, Egidijaus Kalušos sklypu.

Teritorijoje atmosferos, dirvožemio užteršimo šaltinių, gamtos paminklų, istorijos ir kultūros paveldo paminklų (turimų duomenų, pagrindžiamų archeologinio pobūdžio vertingųjų savybių buvimo tikimybe) nėra. Formuojamas žemės sklypas patenka į gamtinio karkaso teritoriją – regioninis/svarbiausias rajoninės slėninės bei dubakloninės migracijos koridorius ir į saugomos teritorijos. Juostos upės (ilgis 50.8 km, duomenis pateikti pagal laisvoji enciklopedija Vikipedija)) – 200 metrų apsaugos zoną (duomenis pateikti pagal laisvoji enciklopedija Vikipedija) ir rajoninio kelio Panevėžys – Trakiškis – 20 metrų kelio apsaugos zoną. Teritorijoje, kurioje formuojamas žemės sklypas, auga saugotini želdiniai (medžiai ir krūmai), augantys ne miškų ūkio paskirties žemėje.

### Bendrieji projektiniai sprendiniai - teritorijos tvarkymo režimas:

Šiuo detaliuoju planu, žemės sklypo (kadastro Nr.6682/0001:323 Trakiškio m. k.v. Sklypo padalinimas į du atskirus sklypus privalomųjų teritorijos tvarkymo, naudojimo ir statybos reglamentų nustatymas teritorijoje esančių servitutų patikslinimas Žemės sklypo paskirtis bei žemės naudojimo būdas nekeičiami, nekeičiamos išorinės esamo sklypo ribos,

Vadovaujantis LR Aplinkos ministro 2005-03-17 įsakymu Nr. D1-151 „Dėl žemės sklypų pagrindinės tikslinės žemės naudojimo paskirties, būdų ir pobūdžių specifikacijos patvirtinimo“ žemės naudojimas nustatomas sekančiais:

Planuojamas sklypas Nr.1

- Sklypas Nr.1, plotas -91000 m<sup>2</sup>,
- Pagrindinė tikslinė žemės naudojimo paskirtis – žemės ūkio (indeksas Z)
- naudojimo būdas - specializuoti sodininkystės, gėlininkystės, šiltnamių medelynų ir kitų specializuotų ūkių žemės sklypai ( indeksas Z2) naudojimo pobūdis - Specializuotų augalininkystės ar gyvulininkystės ūkių ( indeksas Z2.2)

Planuojame žemės sklype, yra esamas pastatas, degti ir atviri daržai sodinukams. Šiuo detaliuoju numatomos galimos vietos statyti šiltnamių paskirties pastatams, bei žemės ūkio produkcijos sandėliavimo paskirties pastatams dekoratyvinių ir kitų sodinuku auginimui. Numatomoje vietoje statyti pastatus patenka keli

medžiai tai keturios eglės ir du uosialapiai . Techninio projekto metu projektuojant konkrečius pastatus jei šie medžiai pateks po pastatais turi būti išskelti arba atsodinti.

– žemės sklype Nr1: 13840 m<sup>2</sup> elektros linijų apsaugos zonos ribose, CK 4.124 straipsnio 1 dalis ir Elektros energetikos įstatymo 75 straipsnio 3 punkto nuostata nustato servitutą – teisė (207) aptarnauti ir (208) naudoti požemines ir antžemines komunikacijas (tarnaujantis daiktas), servituto naudotojas elektros energetikos įmonė.

- žemės sklype Nr1: 5924m<sup>2</sup> ryšių linijų apsaugos zonos
- žemės sklype Nr1: 4490m<sup>2</sup> kelių apsaugos zonos
- žemės sklype Nr1: 9100 m<sup>2</sup> melioracijos sistemos bei įrenginiai
- žemės sklype Nr1: 8820 m<sup>2</sup> Vandens telkiniu apsaugos juostos zonos
- žemės sklype Nr1: 12 m<sup>2</sup> Valstybinio geodezinio pagrindo punktų apsaugos zonos
- žemės sklype Nr1: 3870m<sup>2</sup> Saugotini želdiniai, augantys ne miško žemėje

Sklype numatyti inžinerinės infrastruktūros koridoriai. Elektros energijos pajungimas numatomas iš esamų įmonei priklausančių tinklų. Vandentiekis sodinuku laistymui numatoma pajungti nuo sklype esančių tinklų, galima ryšių iškėlimo vieta. Planuojamo sklypo inžinerinė įranga bus įgyvendinama atlikus techninį projektą vadovaujantis atitinkamų inžinerinius tinklus eksploatuojančių organizacijų išduotų techninių sąlygų reikalavimais.

Vadovaujantis LR Vyriausybės 1992-05-12 nutarimu Nr.343 "Specialiosios žemės ir miško naudojimo sąlygos" sklypuose numatomos specialiosios žemės naudojimo sąlygos, kurios nurodytos „Teritorijų tvarkymo režimų pagrindinių sprendimų lentelėje“ .

Teritorijos tvarkymo režimo pagrindiniai sprendiniai: užstatymo tankis, intensyvumas, aukštingumas ir reglamentai nurodyti grafinėje dalyje „Pagrindinis brėžinys“ .

Planuojamas sklypas Nr.2, plotas -2375 m<sup>2</sup>,

- Pagrindinė tikslinė žemės naudojimo paskirtis – žemės ūkio ( indeksas Z)
- naudojimo būdas - specializuoti sodininkystės, gėlininkystės, šiltnamių medelynų ir kitų specializuotų ūkių žemės sklypai ( indeksas Z2)
- naudojimo pobūdis - Specializuotų augalininkystės ar gyvulininkystės ūkių ( indeksas Z2.2)

Planuojamame žemės sklype numatoma galima vieta statyti žemės ūkio produkcijos sandėliavimo paskirties pastatui.

– žemės sklype Nr1: 200 m<sup>2</sup> elektros linijų apsaugos zonos ribose, CK 4.124 straipsnio 1 dalis ir Elektros energetikos įstatymo 75 straipsnio 3 punkto nuostata nustato servitutą – teisė (207) aptarnauti ir (208) naudoti požemines ir antžemines komunikacijas (tarnaujantis daiktas), servituto naudotojas elektros energetikos įmonė.

- žemės sklype Nr1: 349m<sup>2</sup> ryšių linijų apsaugos zonos ribos
- žemės sklype Nr1: 834m<sup>2</sup> kelių apsaugos zonos ribos
- žemės sklype Nr1: 1156m<sup>2</sup> melioracijos sistemos bei įrenginiai

- Sklype numatyti inžinerinės infrastruktūros koridoriai. Elektros energijos pajungimas numatomas iš esamų įmonei priklausančių tinklų.

Vadovaujantis LR Vyriausybės 1992-05-12 nutarimu Nr.343 "Specialiosios žemės ir miško naudojimo sąlygos" sklypuose numatomos specialiosios žemės naudojimo sąlygos, kurios nurodytos „Teritorijų tvarkymo režimų pagrindinių sprendimų lentelėje“ .

Teritorijos tvarkymo režimo pagrindiniai sprendiniai: užstatymo tankis, intensyvumas, aukštingumas ir reglamentai nurodyti grafinėje dalyje „Pagrindinis brėžinys“ .

### **Architektūrinis planinis sprendimas**

Atliekamas žemės sklypo padalijimas į du sklypus, nekeičiant žemės naudojimo paskirties. Numatomos galimos zonos statyti šiltnamių paskirties pastatams bei žemės ūkio produkcijos sandėliavimo paskirties pastatams dekoratyvinių ir kitų sodinuku auginimui , buvo atsižvelgta į Panevėžio rajono savivaldybės teritorijos bendrąjį planą (2008-07-03 patvirtintas Panevėžio rajono savivaldybės Tarybos sprendimu Nr. T-154). Planuojami sklypai patenka į gamtinio karkaso teritorijas ir vandens telkinio apsaugos zonas

Planuojamame žemės sklype Nr1 numatoma galima statomų statinių zona, išlaikant 15 ir 10 metrų iki gretimų žemės sklypų ribų, taip pat nearčiau 15 metrų nuo esamo melioracijos griovio. Žemės sklypo, patenkančio į gamtinio karkaso teritoriją (Gamtinio karkaso nuostatai, 2014-01-07 Nr. DI-22) – užstatymo tankumas žemės ūkio paskirties sklypams neribojamas. Numatomu pastatų aukštis – 8.0 m. Statomų pastatų architektūrinės išraiškos priemonės neregamentuojamos.

Planuojamame žemės sklype Nr.2 numatoma galima statomų statinių zona, išlaikant 3 metrus iki gretimų žemės sklypų ribų, taip pat nearčiau 15 metrų nuo esamo melioracijos griovio. Žemės sklypo, patenkančio į gamtinio karkaso teritoriją (Gamtinio karkaso nuostatai, 2014-01-07 Nr. D1-22) – užstatymo tankumas žemės ūkio paskirties sklypams neribojamas. Numatomu pastatų aukštis – 8.0 m. Statomų pastatų architektūrinės išraiškos priemonės nereglamentuojamos.

### **Teritorijos inžinerinė infrastruktūra ir susisiekimas**

Nagrinėjama teritorija ir žemės sklypas yra priemiestinėje kaimo teritorijoje, todėl inžinerinė infrastruktūra kol kas nėra labai išvystyta. Žemės sklypas aprūpinti tik centralizuotais elektros, ryšio tinklais. Žemės sklype įrengta melioracijos sistema bei įrenginiai.

Sklype (sklypuose) numatyti inžinerinės infrastruktūros koridoriai. Elektros energijos pajungimas numatomas iš esamų įmonei priklausančių tinklų. Vandentiekis sodinukų laistymui numatoma pajungti nuo sklype esančių tinklų. Planuojamų sklypų inžinerinė įranga bus įgyvendinama atlikus techninį projektą, vadovaujantis atitinkamų inžinerinius tinklus eksploatuojančių organizacijų išduotų techninių sąlygų reikalavimais. Planuojami sklypai yra prie kelio Panevėžys–Trakiškis, tai rajoninės reikšmės kelias. Įvažiavimas ir išvažiavimas į planuojamus žemės sklypus esami - į kelią Panevėžys –Trakiškis. Numatoma automobilių parkavimo vieta, o konkretus automobilių vietų skaičius bus nustatomas techniniame projekte projektuojant konkrečius pastatus.

### **Visuomenės informavimo ir dalyvavimo teritorijų planavimo procesas**

Visuomenės informavimo ir dalyvavimo teritorijų planavimo procesas vykdytas bendra tvarka.

Vadovaujantis „Visuomenės informavimo ir dalyvavimo teritorijų planavimo procese nuostatais“, patvirtintais Lietuvos Respublikos Vyriausybės 2007-03-14 nutarimu Nr. 247 (Žin., 2007, Nr. 33-1190) ir naujos redakcijos, įsigaliojusios nuo 2010-07-01 (toliau Nuostatai) visuomenė Nuostatų redakcijos nustatyta tvarka informuota dienraštyje „Sekundė“, Panevėžio rajono savivaldybės interneto tinklalapyje [www.panrs.lt](http://www.panrs.lt), prie planuojamos teritorijos įrengtame stende ir registruotais laiškais informuoti planuojamos teritorijos kaimyninių žemės sklypų valdytojai.

Preliminarių sprendimų metu, iki viešo susirinkimo su visuomene nustatyta tvarka buvo gautas Kaimiško kaimo gyventojų (Petro Marmoko, Reginos Juogelienės, Vlado Petkevičiaus, Nadieždos Venslavičienės, Kęstučio Katino) 2014-02-13 siūlymas, kuris viešo susirinkimo metu buvo aptartas.

Per vieną valandą po nustatytos susirinkimo pradžios niekas papildomai nepateikė pasiūlymų ar pretenzijų, konstatuojama, kad viešo susirinkimo procedūra atlikta. Laikoma, kad visuomenė pritaria detaliojo plano sprendiniams.

Po viešo susirinkimo pasiūlymai dėl parengto detaliojo plano nebepriimami.

Detalesnė informacija visuomenės informavimo ir dalyvavimo teritorijų planavimo proceso dokumentuose.

### **Detaliojo plano derinimas ir tikrinimas**

Detaliojo planavimo dokumento kompleksinio derinimo procedūrą atlieka Panevėžio rajono savivaldybės Nuolatinė statybos komisija, derindama su planavimo sąlygas išdavusiomis institucijomis.

Planas teikiamas tikrinti į Valstybinę ir teritorijų planavimo ir statybos priežiūros inspekcijos prie Aplinkos ministerijos Panevėžio teritorijų planavimo ir statybos valstybinės priežiūros skyrių, kuris išduoda patikrinimo aktą.

## **SPRENDINIŲ POVEIKIO APLINKAI VERTINIMO ATASKAITA**

### **I. Poveikis teritorijos vystymo darnai ir (ar) planuojamai veiklos sričiai**

Žemės ūkio paskirties žemės sklypo padalinimas (pagrindinė tikslinė žemės naudojimo paskirtis –žemės ūkio; būdas – specializuoti sodininkystės, gėlininkystės, šiltnamių medelynų ir kitų specializuotų ūkių žemės sklypai); Planuojamas žemės sklypas ((6682/0001:323) yra Kaimiško k., Miežiškių sen., Panevėžio r.

Atliekant detaliojo plano projektą buvo vadovautasi Panevėžio rajono savivaldybės teritorijos bendruoju planu, patvirtintu Panevėžio rajono savivaldybės tarybos 2008 m. liepos 23 d. sprendimu Nr. T-154.

Planavimo organizatorius, dalindamas žemės sklypą nekeičiant žemės sklypo naudojimo paskirties tikisi ilgalaikių teigiamų rezultatų, nes bus įsisavinta teritorija ir sutvarkyta aplinka. Prognozuojamas teigiamas ilgalaikis poveikis aplinkai.

Galimas tiesioginis ir netiesioginis konkretaus sprendinio poveikis:

– socialinės aplinkos kokybės pagerėjimas;  
 – kraštovaizdžiui – ilgalaikis ir neutralus. Maksimaliai išsaugomas natūralaus dirvožemio paklotas ir daromas minimalus poveikis kraštovaizdžiui.

Dėl planuojamos ūkinės veiklos įgyvendinimo teritorijos vystimosi darnai neigiamas poveikis ir visuomenės nepasitenkinimas neprognozuojamas.

## II. Poveikis ekonominei aplinkai

Sprendinių įgyvendinimas turės teigiamos įtakos plėtojant Panevėžio raj. bendrąsias investicijų ir verslo sąlygas. Planavimo organizatorius, atsižvelgdamas į verslo sąlygų pokyčius, galės įgyvendinti verslo plėtros viziją konkurencingumo sąlygomis. Tobulinama ir vystoma rajono urbanistinė plėtra.

## III. Poveikis socialinei aplinkai

Naujų darbo vietų sukūrimas bei mokesčiai į rajono biudžetą, padidės gyventojų užimtumas, sumažės socialiai pažeidžiamų asmenų skaičius. Pagerės gyventojų aprūpinimas.

## IV. Poveikis gamtinei aplinkai ir kraštovaizdžiui

Planuojama ūkinė veikla – šiltnamių ir žemės ūkio produkcijos sandėliavimo pastatų statyba vykdoma taikant naujausias žinomas technologijas, todėl kraštovaizdžiui ir gamtinei aplinkai neigiamo poveikio nėra.

Poveikis gamtinei aplinkai ir kraštovaizdžiui nagrinėjamas šiais aspektais:

### 1. Kraštovaizdžio apsauga

Planuojami žemės sklypai nepatenka į saugomas gamtos teritorijas. Gamtinių, istorinių, kultūros arba archeologinių vertybių (turimų duomenų, pagrindžiamų archeologinio pobūdžio vertingųjų savybių buvimo tikimybe) nėra. Planuojami pastatai tik pajvairins kraštovaizdį, aplinkai suteiks naujų detalių. Sutvarkius aplinką būklė tik pagerės.

Vietovės žemėnaudos struktūra nesikeičia.

### 2. Aplinkos kokybės

Planuojama pastatų statyba, įgyvendinimas neturės įtakos žymiam oro taršos padidėjimui, todėl potencialių organizuotų ir neorganizuotų aplinkos oro taršos šaltinių nėra.

Pavojingų nuotekų šaltinių nėra. Potencialių paviršinio ir požeminio vandens taršos židinių objekte nebus.

Nagrinėjama teritorija turi tik elektros energijos, ryšių tiekimo tinklus. Objektų eksploatacijai numatomi galimi inžineriniai tinklai: vandens augalų laistymo tinklai ir elektros energijos tiekimo, kurie bus prijungti prie esamų komunikacijų, atsižvelgiant į atitinkamų tinklus eksploatuojančių organizacijų reikalavimus.

Atliekų tvarkymą reglamentuoja Atliekų tvarkymo įstatymas (Žin., 1998, Nr. 61-1726) ir Panevėžio rajono savivaldybės atliekų tvarkymo taisyklės, bei savivaldos institucijos organizuojamos atliekų tvarkymo sistemos.

Statybinių atliekų tvarkymas.

Statytojas, vykdydamas statybos darbus, privalo vadovautis Lietuvos Respublikos aplinkos ministro 2006 m. gruodžio 29 d. įsakymu Nr. D1-637 „Dėl statybinių atliekų tvarkymo“.

### 3. Biologinė įvairovė

Šioje teritorijoje saugomų gamtos vertybių nėra.

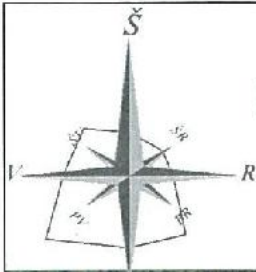
Sklype saugotiniams želdiniai (medžiai krūmai) priskiriami ir tvarkomi Lietuvos Respublikos želdynų įstatymo ir kitų teisės aktų nustatyta tvarka. Pagal gamtinio karkaso nuostatų, patvirtintų Lietuvos Respublikos aplinkos ministro 2010 m. liepos 16 d. įsakymu Nr. D1-624 (Žin., 2010, Nr. 87-4619) ir pakeitimas 2012-07-12 įsakymas Nr. D1-594 (Žin., 2012, Nr. 84-4425). Pakeitimas 2014-01-07 įsakymas Nr. D1-22. Gamtinio karkaso žemės ūkio paskirties žemės sklypų užstatymo tankumas ne ribojamas.

Detaliajame plane pateikti sprendiniai neigiamo poveikio gretimoms teritorijoms ir aplinkai neturi. Numatoma šiltnamių ir žemės ūkio produkcijos sandėliavimo pastatų statyba bei eksploatacija, laikantis gamtos saugos bei higienos saugos reikalavimų, poveikio aplinkai bei kraštovaizdžiui nedarys, dirvožemis, gruntiniai bei paviršiniai vandenys nebus teršiami.

Įgyvendinant detaliojo plano sprendinius, žemės sklypo naudotojas visais atvejais privalo laikytis aplinkosaugos reikalavimų.

## TERITORIJŲ PLANAVIMO DOKUMENTŲ SPRENDINIŲ POVEIKIO VERTINIMO LENTELĖ

|                                      |  |  |   |
|--------------------------------------|--|--|---|
| 1                                    | Teritorijų planavimo dokumento organizatorius (dalies teisių ir pareigų perėmėjas):<br>VI Panevėžio miškų urėdija Savitiškio g. 13, Panevėžys, atstovauja Vaclovas Šiušis.   |  |   |
| 2                                    | Teritorijų planavimo dokumento rengėjas:<br>UAB „Statinių projektavimo biuras“, į k 147680287, J.Zikaro g. 41A, Panevėžys.   |  |   |
| 3                                    | Teritorijų planavimo dokumento pavadinimas: žemės sklypo (6682/0001:323) Kaimiško k., Miežiškių sen. Panevėžio r. detalusis planas.  |  |   |
| 4                                    | Ryšys su planuojamai teritorijai galiojančiais dokumentais: Panevėžio rajono savivaldybės teritorijos bendrasis planas (2008-07-03 patvirtintas Panevėžio rajono savivaldybės Tarybos sprendimu Nr. T-154)   |  |   |
| 5                                    | Ryšys su patvirtintais ilgalaikiais ar vidutinės trukmės strateginio planavimo dokumentais: nėra   |  |   |
| 6                                    | Status quo situacija: Detaliojo plano sprendiniai, Padalinat sklypą nekeičiant žemės naudojimo paskirties bei naudojimo būdą (pobūdžio) neprieštarauja perspektyvinei teritorijos plėtrai, todėl įgyvendinant sprendinius neigiamo poveikio nebus.   |  |   |
| 7                                    | Tikslas, kurio siekiama įgyvendinant teritorijų planavimo sprendinius: žemės ūkio paskirties žemės sklypo padalinimas (pagrindinė tikslinė žemės naudojimo paskirtis – žemės ūkio; būdas – specializuoti sodininkystės, gėlininkystės, šiltnamių medėlynų ir kitų specializuotų ūkių žemės sklypai); numatyti planuojamos teritorijos vystimosi koncepcija, nustatyti teritorijos tvarkymo, naudojimo ir apsaugos prioritetus; numatyti užstatytų ir naujai planuojamų teritorijų gyvenimo ir aplinkos kokybę gerinančias priemones; užtikrinti gamtos išteklių racionalų naudojimą, kraštovaizdžio tvarkymą, ekologinę pusiausvyrą; vadovaujantis išduotomis techninėmis sąlygomis, numatyti inžinerines, susisiekimo ir kitos visuomenės poreikiams tenkinti reikalingos infrastruktūros plėtrą.   |  |   |
| 8                                    | Galimo sprendinių poveikio vertinimas: Planuojamame žemės sklype numatomi galimi inžineriniai tinklai, kurie bus prijungti prie požeminių komunikacijų, atsižvelgiant į atitinkamų tinklus eksploatuojančių organizacijų prisijungimo sąlygų reikalavimus. Visos specialiosios naudojimo sąlygos (apribojimai) įvardintos žemės sklypo detaliojo plano teritorijos tvarkymo režimo pagrindinių sprendinių aprašomoje lentelėje (1 priedas). Numatomos veiklos žemės sklype, laikantis gamtos apsaugos bei higienos reikalavimų, poveikis aplinkai bei kraštovaizdžiui bus nežymus, dirvožemis, gruntiniai bei paviršiniai vandenys nebus teršiami. Vykdamas šiltnamių ir žemės ūkio produkcijos sandėliavimo paskirties pastatų statybą ir eksploataciją, visais atvejais privaloma vadovautis Lietuvos Respublikos normatyviniais statybiniais techniniais dokumentais (STR), kuriuos reglamentuoja <i>Statybos įstatymas</i> . |  |   |
| 9                                    | Vertinimo aspektai   | Teigiamas (trumpalaikis, ilgalaikis) poveikis  | Neigiamas (trumpalaikis, ilgalaikis) poveikis |
|                                      | <b>Sprendinio poveikis:</b>  |  |   |
|                                      | Teritorijos vystymo darnai ir (ar) planuojamai veiklos sričiai   | ilgalaikis, teigiamas  | Nėra  |
|                                      | ekonominei aplinkai  | Sprendinių įgyvendinimas turės teigiamos įtakos, plėtojant Panevėžio raj. bendrąsias investicijų ir verslo sąlygas. Planavimo organizatorius, atsižvelgdamas į verslo sąlygų pokyčius, galės įgyvendinti verslo plėtros viziją konkurencingumo sąlygomis. Tobulinama ir vystoma rajono urbanistinė plėtra. | Nėra  |
|                                      | socialinei aplinkai  | Naujų darbo vietų sukūrimas bei moksciai į rajono biudžetą, padidės gyventojų užimtumas, sumažės socialiai pažeidžiamų asmenų skaičius. Pagerės gyventojų aprūpinimas.   | Nėra  |
| gamtinei aplinkai ir kraštovaizdžiui | Atsiras naujos architektūros statinių, bus sutvarkyta aplinka.   | Nėra   |   |
| 10                                   | <b>Siūlomos alternatyvos poveikis:</b>   |  |   |
|                                      | Teritorijos vystymo darnai ir (ar) planuojamai veiklos sričiai   | Alternatyvos nėra  | ---   |
|                                      | ekonominei aplinkai  | Nėra   | ---   |
|                                      | socialinei aplinkai  | Nėra   | ---   |
|                                      | gamtinei aplinkai ir kraštovaizdžiui   | Nėra   | ---   |



# ŽEMĖS SKLYP O (6682/0001:323) KAIMIŠKIO K., MIEŽIŠKIŲ SEN., PANEVĖŽIO R. DETALUSIS PLANAS

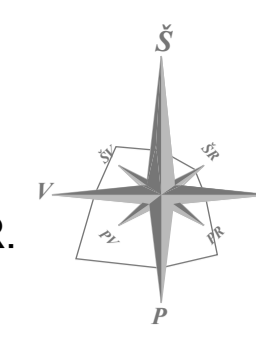
SITUACIJOS SCHEMA M1:2000



ŽEMĖS SKLYPAS 6682/0001:323

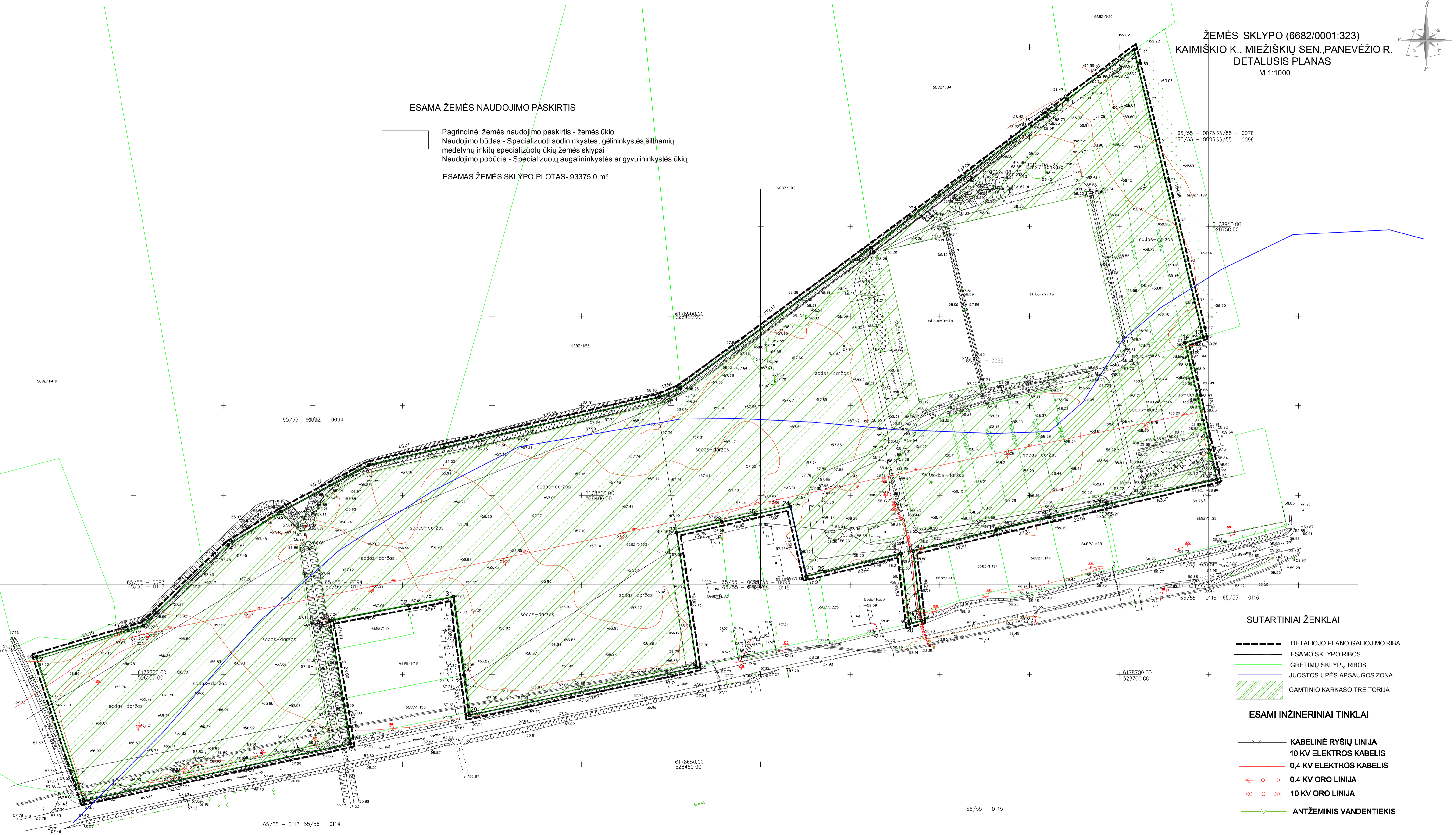
|                      |                            |  |      |                                     |   |      |             |
|----------------------|----------------------------|--|------|-------------------------------------|---|------|-------------|
| ATESTATO NR.<br>1727 |                            |  <b>UAB "STATINIŲ PROJEKTAVIMO BIURAS"</b><br><small>ZEMAIČIO G. 43, PANEVĖŽYS TEL. 8(45)502028, FAKS 8(45)502028</small> |      |                                     | Objektas: ŽEMĖS SKLYP O (6682/0001:323)<br>KAIMIŠKIO K., MIEŽIŠKIŲ SEN., PANEVĖŽIO R.<br>DETALUSIS PLANAS |      |             |
| ATESTATO NR.         | PARAŠAS                    | FAVARDE  | DATA | Brezniņys:<br><br>SITUACIJOS SCHEMA | LAIDA<br><br>0  |      |             |
| 12943                | PV                         | V.SKUKAUSKAS   | 2013 |                                     |   |      |             |
| A 1309               | ARCH                       | V.KONCEVIČIENĖ   | 2013 |                                     |   |      |             |
| ETAPAS               | Užsakovas:                 |  |      | Incakasas:                          | LAPAS   | LAPŲ |             |
| DP                   | VĮ PANEVĖŽIO MIŠKŲ URĖDIJA |  |      |                                     |   |      | P/0585-DP-1 |

ŽEMĖS SKLYPO (6682/0001:323)  
KAIMIŠKIO K., MIEŽIŠKIŲ SEN., PANEVŽIO R.  
DETALUSIS PLANAS  
M 1:1000



ESAMA ŽEMĖS NAUDOJIMO PASKIRTIS

- Pagrindinė žemės naudojimo paskirtis - žemės ūkio Naudojimo būdas - Specializuoti sodininkystės, gėlininkystės, šiltnamių medelynų ir kitų specializuotų ūkių žemės sklypai
  - Naudojimo pobūdis - Specializuotų augalininkystės ar gyvulininkystės ūkių
- ESAMAS ŽEMĖS SKLYPO PLOTAS- 93375.0 m<sup>2</sup>



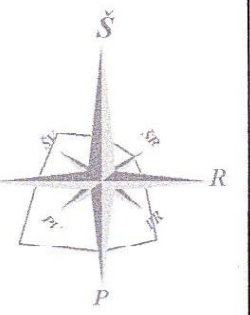
SUTARTINIAI ŽENKLAI

- DETALIOJO PLANO GALIOJIMO RIBA
- ESAMO SKLYPO RIBOS
- GRETIMŲ SKLYPŲ RIBOS
- JUOSTOS UPĖS APSAUGOS ZONA
- GAMTINIO KARKASO TREITORIJA

ESAMI INŽINERINIAI TINKLAI:

- KABELINĖ RYŠIŲ LINIJA
- 10 KV ELEKTROS KABELIS
- 0,4 KV ELEKTROS KABELIS
- 0,4 KV ORO LINIJA
- 10 KV ORO LINIJA
- ANTŽEMINIS VANDENTIEKIS

|                        |   |                           |                      |  |            |
|------------------------|---|---------------------------|----------------------|--|------------|
| ATESTATO NR.<br>1727   | <b>SPB</b><br>UAB "STATINIŲ PROJEKTAVIMO BIURAS"<br>MOKYTOJŲ KADROVŲ TILTO G. 11A, PANEVŽIS |                           |                      | Objektas:<br>ŽEMĖS SKLYPO (6682/0001:323)<br>KAIMIŠKIO K., MIEŽIŠKIŲ SEN., PANEVŽIO R.<br>DETALUSIS PLANAS | LAPAS<br>0 |
| ATESTATO NR.<br>A 1309 | PARAŠOS<br>PV   | PAVAARDE<br>V. SKUKAUSKAS | PARAŠOS DATA<br>2013 | Brašlys:<br>ESAMA PADĖTIS  | LAPAS<br>4 |
| ETAPAS<br>D            | Užsakovas:<br>VI PANEVŽIO MIŠKŲ URĖDIJA   | Indeksas:<br>P/0585-DP-2  |                      |  |            |



SKLYPO NUMERIS / SKLYPO PLOTAS m²

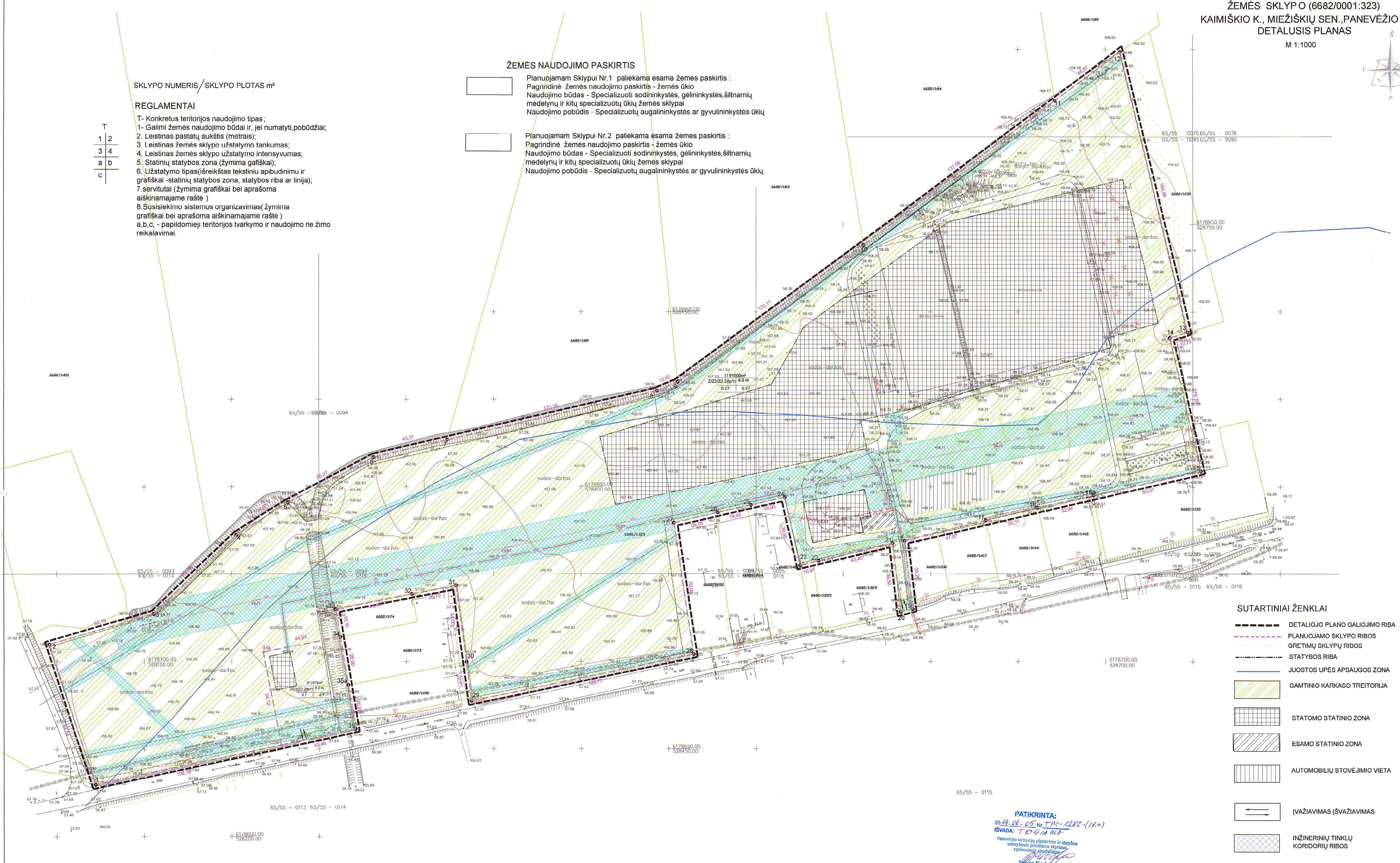
REGLAMENTAI

- T- Konkretus teritorijos naudojimo tipas;  
1- Galimi žemės naudojimo būdai ir, jei numatyti, pobūdžiai;  
2. Leistinas pastatų aukštis (metrais);  
3. Leistinas žemės sklypo užstatymo tankumas;  
4. Leistinas žemės sklypo užstatymo intensyvumas;  
5. Statinių statybos zona (žymima grafiskai);  
6. Užstatymo tipas (išreikštas tekstiniu apibudiniu ir grafiskai - statinių statybos zona, statybos riba ar linija);  
7. servitutai (žymima grafiskai bei aprašoma aiškinamajame rašte )  
8. Susisiekimo sistemos organizavimas (žymima grafiskai bei aprašoma aiškinamajame rašte )  
a, b, c, - papildomieji teritorijos tvarkymo ir naudojimo reikalavimai.

ŽEMĖS NAUDOJIMO PASKIRTIS

Planuojamam Sklypui Nr.1 paliekama esama žemės paskirtis :  
Pagrindinė žemės naudojimo paskirtis - žemės ūkio  
Naudojimo būdas - Specializuoti sodininkystės, gėlininkystės, šiltnamių  
medelynų ir kitų specializuotų ūkių žemės sklypai  
Naudojimo pobūdis - Specializuotų augalininkystės ar gyvulininkystės ūkių

Planuojamam Sklypui Nr.2 paliekama esama žemės paskirtis :  
Pagrindinė žemės naudojimo paskirtis - žemės ūkio  
Naudojimo būdas - Specializuoti sodininkystės, gėlininkystės, šiltnamių  
medelynų ir kitų specializuotų ūkių žemės sklypai  
Naudojimo pobūdis - Specializuotų augalininkystės ar gyvulininkystės ūkių



- SUTARTINIAI ŽENKLAI
- DETALIOJO PLANO GALIOJIMO RIBA
  - PLANUOJAMO SKLYPO RIBOS
  - GREITIMŲ SKLYPŲ RIBOS
  - STATYBOS RIBA
  - JUOSTOS UPĖS APSAUGOS ZONA
  - GAMTINIO KARKASO TREITORIJA
  - STATOMO STATINIO ZONA
  - ESAMO STATINIO ZONA
  - AUTOMOBILIŲ STOVĖJIMO VIETA
  - VAŽIAVIMAS (ŠVAŽIAVIMAS)
  - INŽINERINIŲ TINKLŲ KORIDORIŲ RIBOS

- ESAMI INŽINERINIAI TINKLAI:
- 10 KV ELEKTROS KABELIS
  - 0,4 KV ELEKTROS KABELIS
  - 0,4 KV ORO LINIJA
  - KABELINĖ RYŠIŲ LINIJA
  - 10 KV ORO LINIJA
  - KL LIETAUS NUOTEKŲ TINKLAS
  - ANTŽEMINIS VANDENTIEKIS

- NUMATOMI NAIKINTI ARBA IŠKELTI INŽINERINIAI TINKLAI STATINIAI:
- KABELINĖ RYŠIŲ LINIJA
  - ANTŽEMINIS VANDENTIEKIS
  - UOSIALAPIAI IŠKELIAMAI, ATSODINAMI
  - EGLĖS IŠKELIAMAI, ATSODINAMI

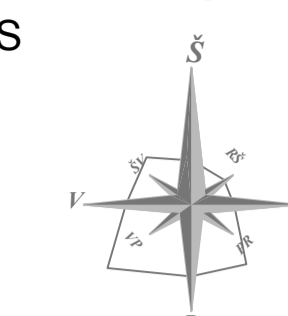
- GALIMI INŽINERINIAI TINKLAI:
- RYŠIŲ KABELIO LINIJA
  - ELEKTROS KABELIO LINIJA
  - VANDENTIEKIO LINIJA

PATIKRINTA:  
2024.06.05 Nr. TM-1882 (1884)  
IŠVADA: TEG 04 M  
Panevėžio teritorijų planavimo ir statybos valstybinis prašytos sklypus vertinimo specialistas  
Jonas Nevjora

Panevėžio rajono savivaldybės  
Nuolatinė statybos komisija  
SUDERINTA  
2024 m. 04 mėn. 19 d.  
Protokolo Nr. 143-04

Panevėžio sklypus Nr. 2  
Panevėžio sklypus  
vntininkų asociacija  
2024-06-05  
Nacionalinės žemės tarnybos prie ŽŪM  
Zita Jurpraitė  
2024-06-05

|                        |  |                                  |              |  |             |
|------------------------|--|----------------------------------|--------------|--|-------------|
| ATESTATO NR.<br>1727   | SPB                                    | OBJEKTO PAVARDE<br>V. SKUKAUSKAS | DATA<br>2013 | Objektas<br>ŽEMĖS SKLYP O (6682/0001:323)<br>KAIMIŠKIO K., MIEŽIŠKIŲ SEN., PANEVŽIO R.<br>DETALUSIS PLANAS | LAIŠKA<br>0 |
| ATESTATO NR.<br>12943  | PV                                     | PAVARDE<br>V. SKUKAUSKAS         | DATA<br>2013 | TERITORIJŲ UŽSTATYMO REGLAMENTAI<br>PAGRINDINIS BRĖŽINYS   | LAIŠKA<br>0 |
| ATESTATO NR.<br>A 1309 | ARCH                                   | PAVARDE<br>V. KONCEVIČIENĖ       | DATA<br>2013 |  |             |
| ETAPAS<br>DP           | Užsakovas<br>VI PANEVŽIO MIŠKŲ UREDIJA | inokas<br>P/0585-DP-3            | LAIŠKA<br>3  | LAIŠKA<br>1  |             |



ŽEMĖS NAUDOJIMO PASKIRTIS

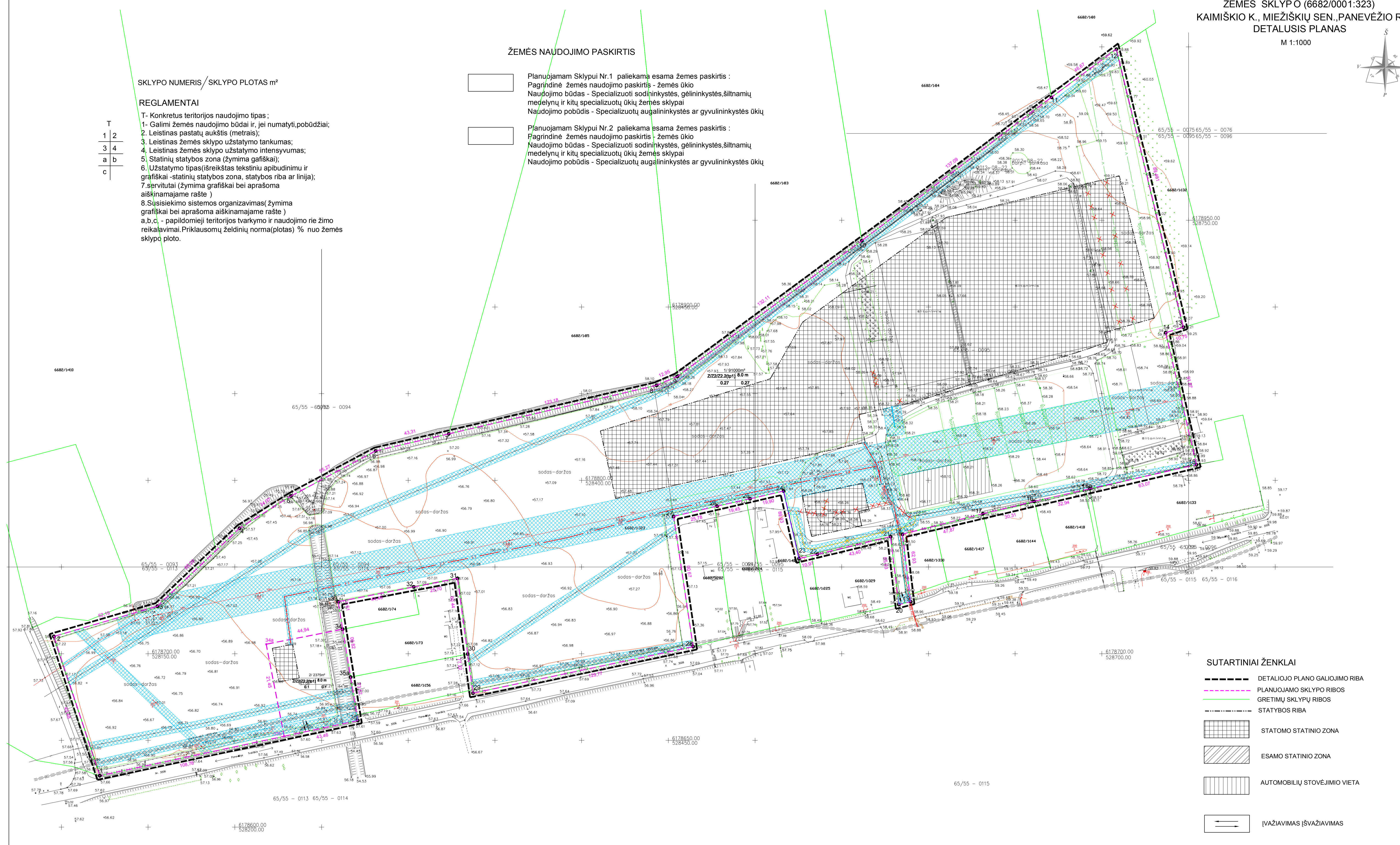
- Planuojamam Sklypui Nr.1 paliekama esama žemės paskirtis :  
Pagrindinė žemės naudojimo paskirtis - žemės ūkio  
Naudojimo būdas - Specializuoti sodininkystės, gėlininkystės, šiltnamių  
medelynų ir kitų specializuotų ūkių žemės sklypai  
Naudojimo pobūdis - Specializuotų augalininkystės ar gyvulininkystės ūkių
- Planuojamam Sklypui Nr.2 paliekama esama žemės paskirtis :  
Pagrindinė žemės naudojimo paskirtis - žemės ūkio  
Naudojimo būdas - Specializuoti sodininkystės, gėlininkystės, šiltnamių  
medelynų ir kitų specializuotų ūkių žemės sklypai  
Naudojimo pobūdis - Specializuotų augalininkystės ar gyvulininkystės ūkių

SKLYPO NUMERIS / SKLYPO PLOTAS m<sup>2</sup>

REGLAMENTAI

- T- Konkretus teritorijos naudojimo tipas;  
1- Galimi žemės naudojimo būdai ir, jei numatyti, pobūdžiai;  
2. Leistinas pastatų aukštis (metrais);  
3. Leistinas žemės sklypo užstatymo tankumas;  
4. Leistinas žemės sklypo užstatymo intensyvumas;  
5. Statinių statybos zona (žymima grafiškai);  
6. Užstatymo tipas (išreikštas tekstinio apibūdinimo ir grafiškai - statinių statybos zona, statybos riba ar linija);  
7. servitutai (žymima grafiškai bei aprašoma aiškinamajame rašte )  
8. Susisiekimo sistemos organizavimas (žymima grafiškai bei aprašoma aiškinamajame rašte )  
a, b, c - papildomieji teritorijos tvarkymo ir naudojimo rie žimo reikalavimai. Priklausomų želdinių norma (plotas) % nuo žemės sklypo ploto.

|   |   |
|---|---|
| T |   |
| 1 | 2 |
| 3 | 4 |
| a | b |
| c |   |



SUTARTINIAI ŽENKLAI

- DETALIOJO PLANO GALIOJIMO RIBA
- PLANUOJAMO SKLYPO RIBOS
- GREIŲ SKLYPŲ RIBOS
- STATYBOS RIBA
- STATOMO STATINIO ZONA
- ESAMO STATINIO ZONA
- AUTOMOBILIŲ STOVĖJIMO VIETA
- ĮVAŽIAVIMAS ĮŠVAŽIAVIMAS
- INŽINERINIŲ TINKLŲ KORIDORIŲ RIBOS

ESAMI INŽINERINIAI TINKLAI:

- 10 KV ELEKTROS KABELIS
- 0.4 KV ELEKTROS KABELIS
- 0.4 KV ORO LINIJA
- KABELINĖ RYŠIŲ LINIJA
- 10 KV ORO LINIJA
- ANTŽEMINIS VANDENTIEKIS

NUMATOMAIKINTI ARBA IŠKELTI INŽINERINIAI STATINIAI:

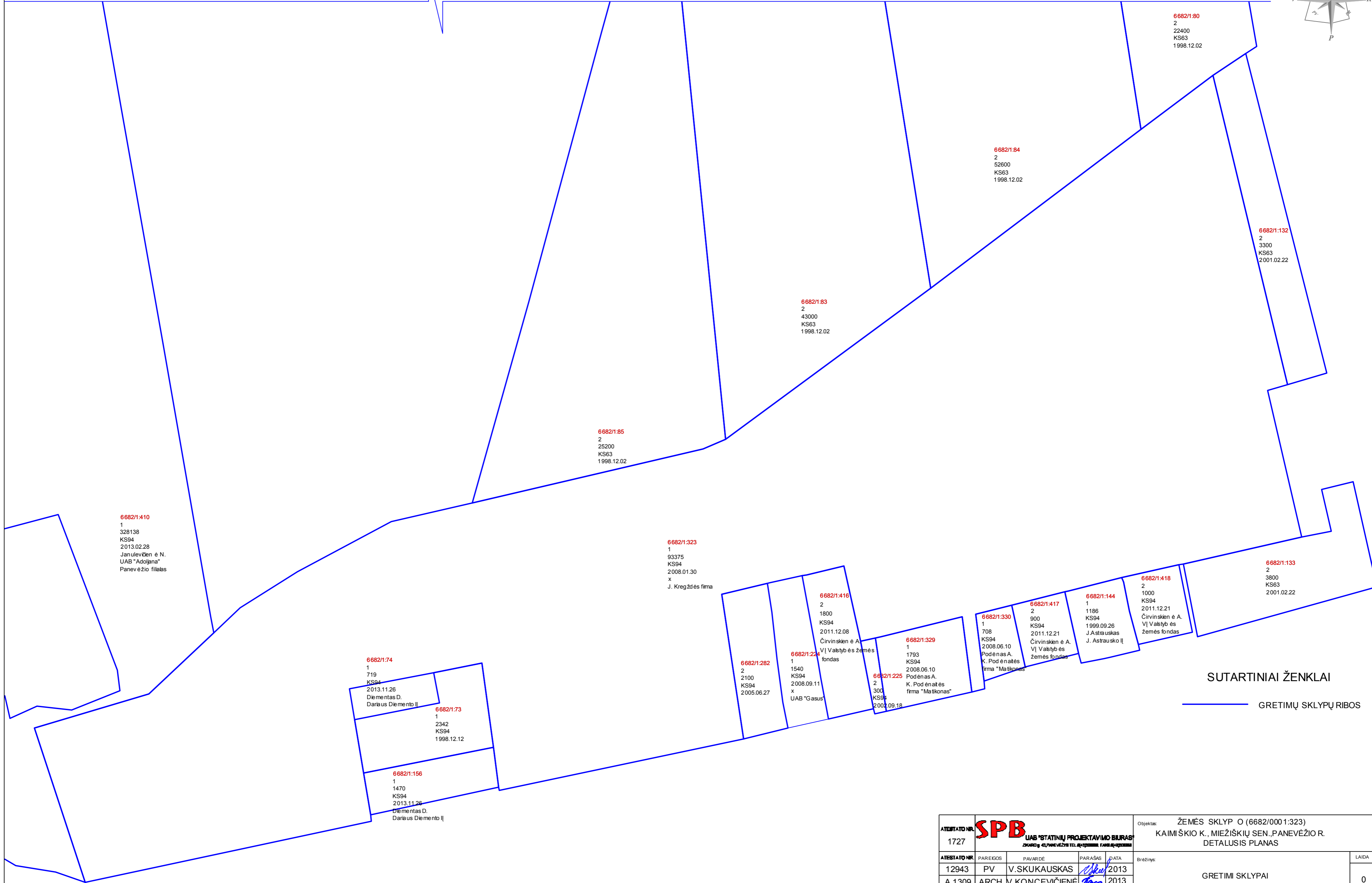
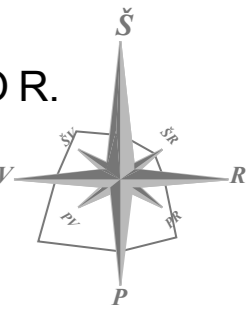
- KABELINĖ RYŠIŲ LINIJA
- ANTŽEMINIS VANDENTIEKIS
- UOSIALAPIAI IŠKELIAMAI, ATSODINAMI
- EGLĖS IŠKELIAMAI, ATSODINAMI

GALIMI INŽINERINIAI TINKLAI:

- RYŠIŲ KABELIO LINIJA
- ELEKTROS KABELIO LINIJA
- VANDENTIEKIO LINIJA

|                        |  |                          |              |   |
|------------------------|--|--------------------------|--------------|---|
| ATBASTATO NR.<br>1727  | <b>SPB</b> UAB "STATINIŲ PROJEKAVIMO BIURAS ŽEMIO & KAPANEVČIŲ TEL. 8(5) 210 00 000" |                          |              | Objektas:<br>ŽEMĖS SKLYPO (6682/0001:323)<br>KAIMIŠKIO K., MIEŽIŠKIŲ SEN., PANEVĖŽIO R.<br>DETALUSIS PLANAS |
| ATBASTATO NR.<br>12943 | PARAŠĖ<br>PV   | PARAŠAS<br>V. SKUKAUSKAS | DATA<br>2013 | LADA<br>0   |
| A 1309                 | ARCH   | V. KONCEVIČIENĖ          | 2013         |   |
| ETAPAS<br>DP           | Užsakovas:<br>VĮ PANEVĖŽIO MIŠKŲ URĖDIJA   | Indeksas:<br>P/0585-DP-4 | LAPAS<br>4   | LAPŲ<br>1   |

ŽEMĖS SKLYPO (6682/0001:323)  
KAIMIŠKIO K., MIEŽIŠKIŲ SEN., PANEVĖŽIO R.  
DETALUSIS PLANAS



6682/1:410  
1  
328138  
KS94  
2013.02.28  
Janulevičienė N.  
UAB "Adoljana"  
Panevėžio filialas

6682/1:85  
2  
25200  
KS63  
1998.12.02

6682/1:83  
2  
43000  
KS63  
1998.12.02

6682/1:84  
2  
52600  
KS63  
1998.12.02

6682/1:80  
2  
22400  
KS63  
1998.12.02

6682/1:132  
2  
3300  
KS63  
2001.02.22

6682/1:323  
1  
93375  
KS94  
2008.01.30  
x  
J. Kregždės firma

6682/1:133  
2  
3800  
KS63  
2001.02.22

6682/1:74  
1  
719  
KS94  
2013.11.26  
Diementas D.  
Darius Diemento II

6682/1:73  
1  
2342  
KS94  
1998.12.12

6682/1:156  
1  
1470  
KS94  
2013.11.26  
Diementas D.  
Darius Diemento II

6682/1:282  
2  
2100  
KS94  
2005.06.27

6682/1:224  
1  
1540  
KS94  
2008.09.11  
x  
UAB "Gasus"

6682/1:329  
1  
1793  
KS94  
2008.06.10  
Podėnas A.  
K. Podėnaitės  
firma "Matikonas"

6682/1:225  
2  
300  
KS94  
2007.09.18

6682/1:330  
1  
708  
KS94  
2008.06.10  
Podėnas A.  
K. Podėnaitės  
firma "Matikonas"

6682/1:417  
2  
900  
KS94  
2011.12.21  
Čirvinškienė A.  
Vl Valstybės  
žemės fondas

6682/1:144  
1  
1186  
KS94  
1999.09.26  
J. Astrauskas  
J. Astrausko IJ

6682/1:418  
2  
1000  
KS94  
2011.12.21  
Čirvinškienė A.  
Vl Valstybės  
žemės fondas

SUTARTINIAI ŽENKLAI  
GRETIMŲ SKLYPŲ RIBOS

|                        |   |                          |                               |   |                              |            |
|------------------------|---|--------------------------|-------------------------------|---|------------------------------|------------|
| ATEIŠTATO NR.<br>1727  | <b>SPB</b><br>UAB "STATINIŲ PROJEKTAVIMO BIURAS"<br>Žemės ūkio, miškininkystės ir žuvininkystės ministerijos<br>PANEVĖŽIO R. MIEŽIŠKIŲ SEN. KAIMIŠKIO K. 13 |                          |                               | Objektas:<br>ŽEMĖS SKLYPO (6682/0001:323)<br>KAIMIŠKIO K., MIEŽIŠKIŲ SEN., PANEVĖŽIO R.<br>DETALUSIS PLANAS |                              |            |
| ATEIŠTATO NR.<br>12943 | PARĖIŠGOS<br>PV   | PAVARDE<br>V. SKUKAUSKAS | PARAŠAS<br><i>[Signature]</i> | DATA<br>2013  | Brežiņys:<br>GRETIMI SKLYPAI | LAIŠA<br>0 |
|                        | A 1309  | ARCH                     | V. KONCEVIČIENĖ               | 2013  |                              |            |
| ETAPAS<br>DD           | Užsakovė:<br>VL PANEVĖŽIO MIŠKŲ URĖDIJA   |                          |                               | Indeksas:<br>P/0585-DP-5  | LAPAS<br>5                   | LAPŲ<br>1  |

Detaliojo plano teritorijos tvarkymo režimo pagrindinių sprendinių aprašomoji lentelė

| Sklypo (jo dalies) Nr. | Sklypo (jo dalies) kampų pažymėjimas plane   | Sklypo (jo dalies) kampų koordinatės   |   | Sklypo (jo dalies) plotas m <sup>2</sup> | Privalomieji reikalavimai             |   |                         |             |             |                    |                        |                 | Kiti       |                                   |   |   |
|------------------------|--|--|---|--|---------------------------------------|---|-------------------------|-------------|-------------|--------------------|------------------------|-----------------|------------|-----------------------------------|---|---|
|                        |  | X  | Y   |  | Konkretus teritorijos naudojimo tipas | Galimi žemės sklypo naudojimo būdai (pobūdžiai) | Statinio aukštis        |             |             | Užstatymo tankumas | Užstatymo intensyvumas | Užstatymo tipas | Servitutai | Statinių aukštų skaičius (nuoiki) | Statinių paskirtys                                | Papildomi reikalavimai  |
|                        |  |  |   |  |                                       |   | nuo žemės paviršiaus, m | altitudė, m | iki kamizom |                    |                        |                 |            |                                   |   |   |
| 1                      | 1.<br>2.<br>3.<br>4.<br>5.<br>6.<br>7.<br>8.<br>9.<br>10.<br>11.<br>12.<br>13.<br>14.<br>15.<br>16a.<br>16.<br>17.<br>18.<br>19.<br>20.<br>21.<br>22.<br>23.<br>24.<br>25.<br>26.<br>27.<br>28.<br>29.<br>30.<br>31.<br>32.<br>33.<br>34.<br>35a.<br>35. | 6178629.64<br>6178709.96<br>6178727.41<br>6178772.39<br>6178790.92<br>6178816.92<br>6178826.78<br>6178854.82<br>6178859.90<br>6178938.19<br>6179020.90<br>6179048.68<br>6178888.29<br>6178885.13<br>6178808.99<br>6178795.11<br>6178787.86<br>6178780.72<br>6178768.99<br>6178730.01<br>6178728.36<br>6178767.58<br>6178757.38<br>6178754.82<br>6178793.81<br>6178789.35<br>6178785.13<br>6178779.22<br>6178704.06<br>6178677.25<br>6178699.81<br>6178743.47<br>6178738.54<br>6178730.01<br>6178714.13<br>6178686.51<br>6178661.48 | 528122.09<br>528095.70<br>528155.39<br>528202.72<br>528232.38<br>528281.15<br>528323.32<br>528443.27<br>528455.18<br>528561.59<br>528670.91<br>528708.41<br>528747.07<br>528736.79<br>528754.58<br>528693.06<br>528660.93<br>528631.47<br>528585.06<br>528589.76<br>528582.90<br>528578.17<br>528535.99<br>528525.32<br>528516.50<br>528497.11<br>528478.12<br>528453.03<br>528464.33<br>528337.36<br>528334.31<br>528328.41<br>528303.19<br>528259.56<br>528262.20<br>528266.80<br>528270.97 | 91000                                    | Z                                     | Z2 Z2.2<br>(tp-1)                               | 8.00                    | 66.90       | 8.00        | 0.27               | 0.27                   | laisvas         |            | 1                                 | Sandėliavimo, kitos šiltnamių paskirties pastatai | <b>Kodas 2</b><br>Kelių apsaugos zonos (Nr.343 . red.1640 p.II)<br><b>Kodas 58</b><br>Saugotini želdiniai augantys ne miško žemėje (Nr.343 red.Nr.1640 p. XXVII)<br><b>Kodas 29</b><br>Vandens telkinių apsaugos juostos ir zonos (Nr.343 red.Nr.1640 p. XXIX)<br><b>Kodas 17</b><br>Valstybinio geodezinio pagrindo punktų apsaugos zona (Nr.343 red. Nr.1640 p.XVII)<br><b>Kodas 22</b><br>Žemės sklypai kuruose įrengtos valstybei priklausančios melioracijos sistemos bei įrenginiai (Nr.343 red.Nr.1640 p. XXI)<br><b>Kodas 1</b><br>Ryšių linijų apsaugos zonos (Nr.343 red.Nr.1640 p.I)<br>Planuojama<br><b>Kodas 49</b><br>Vandetiečio, lietaus ir fekalines kanalizacijos tinklų ir įrenginių apsaugos zonos (Nr.343 . red.1640 p.VI) |

Detaliojo plano teritorijos tvarkymo režimo pagrindinių sprendinių aprašomoji lentelė

| Sklypo (jo dalies) Nr. | Sklypo (jo dalies) kampų pažymėjimas plane | Sklypo (jo dalies) kampų koordinatės                               |   | Sklypo (jo dalies) plotas m <sup>2</sup> | Privalomieji reikalavimai             |   |                         |             |              |                    |                        |                 | Kiti       |                                    |                                   |  |
|------------------------|--|--|---|--|---------------------------------------|---|-------------------------|-------------|--------------|--------------------|------------------------|-----------------|------------|------------------------------------|-----------------------------------|--|
|                        |  | X  | Y   |  | Konkretus teritorijos naudojimo tipas | Galimi žemės sklypo naudojimo būdai (pobūdžiai) | Statinio aukštis        |             |              | Užstatymo tankumas | Užstatymo intensyvumas | Užstatymo tipas | Servitutai | Statinių aukštų skaičius (nuo iki) | Statinių paskirtys                | Papildomi reikalavimai   |
|                        |  |  |   |  |                                       |   | nuo žemės paviršiaus, m | altitudė, m | iki karnizom |                    |                        |                 |            |                                    |                                   |  |
| 2                      | 34a.<br>34.<br>35a.<br>35.<br>35.b         | 6178705.51<br>6178714.13<br>6178686.51<br>6178661.48<br>6178652.39 | 528218.09<br>528262.20<br>528266.80<br>528270.97<br>528228.46 | 2375                                     | Z                                     | Z2 Z2.2 (tp-1)                                  | 8.00                    | 65.80       | 8.00         | 0.10               | 0.10                   | laisvas         |            | 1                                  | Sandėliavimo, paskirties pastatai | <b>Kodas 2</b><br>Kelių apsaugos zonos (Nr.343 . red.1640 p.II)<br><b>Kodas 29</b><br>Vandens telkinių apsaugos juostos ir zonos (Nr.343 red.Nr.1640 p. XXIX)<br><b>Kodas 22</b><br>Žemės sklypai kuruose įrengtos valstybei priklausančios melioracijos sistemos bei įrenginiai (Nr.343 red.Nr.1640 p. XXI)<br><b>Kodas 1</b><br>Ryšių linijų apsaugos zonos (Nr.343 red.Nr.1640 p.I)<br><b>Kodas 6</b><br>Elektros linijų apsaugos zonos (Nr.343 . red.1640 p.VI ) |