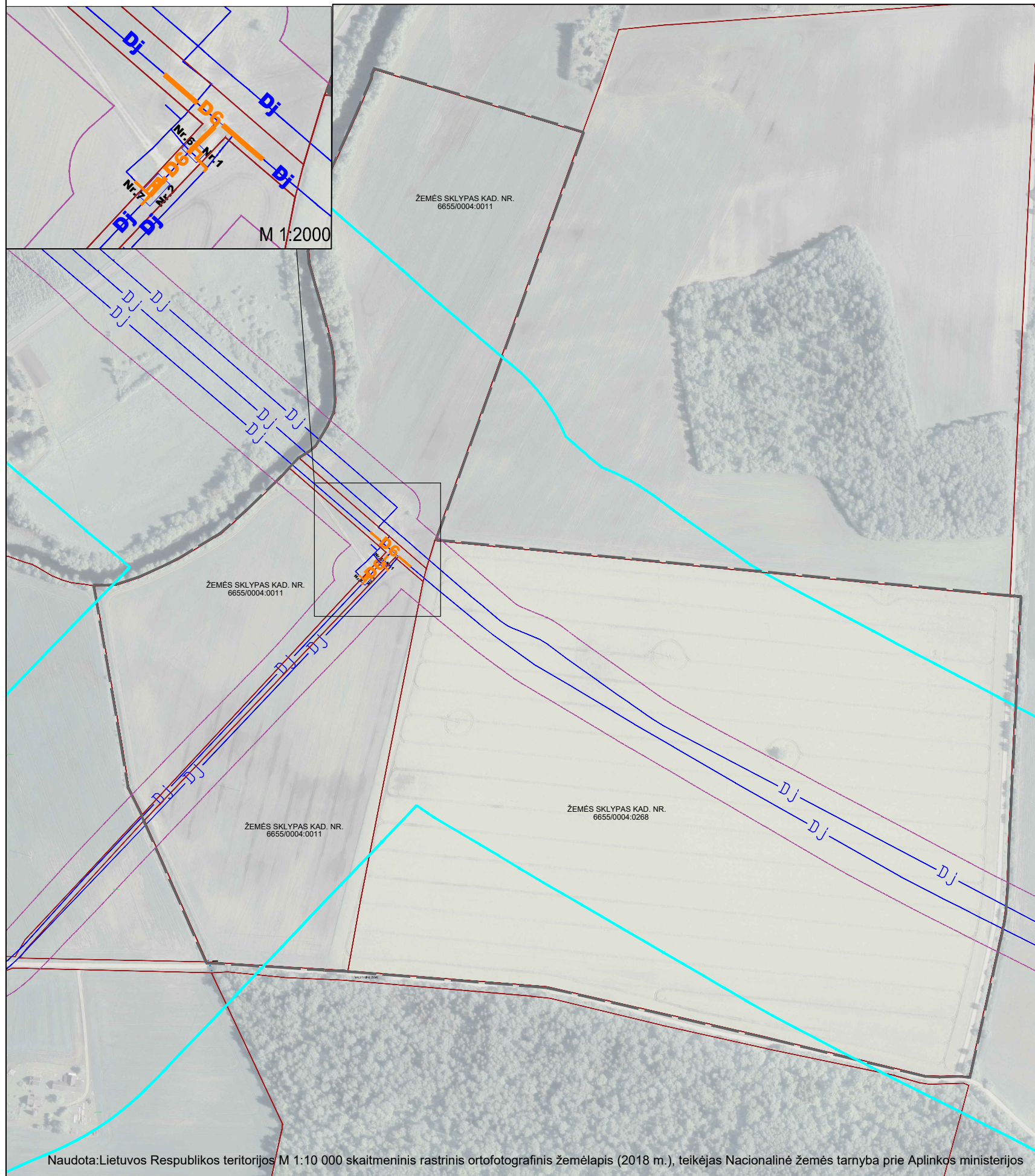


MAGISTRALINIŲ DUJOTIEKIŲ IR UŽDARYMO ĮTAISŲ BEI KITOS SUSIJUSIOS INFRASTRUKTŪROS PANEVĖŽIO R. SAV., PANEVĖŽIO SEN., PALIŪNIŠKIO K. V., INŽINERINĖS INFRASTRUKTŪROS VYSTYMO SPECIALUSIS PLANAS



SUTARTINIAI ŽYMĖJIMAI	
	PLANUOJAMOS TERITORIJOS RIBA - SPECIALIOJO PLANO GALIOJIMO RIBA
	NEKILNOJAMOJO TURTO REGISTRE ĮREGISTRUOTŲ SKLYPŲ RIBOS
	ESAMAS MAGISTRANINIS DUJOTIEKIS
	SUPROJEKTUOTAS* MAGISTRANINIS DUJOTIEKIS
	MAGISTRALINIŲ DUJOTIEKIŲ APSAUGOS ZONOS (PO 25 M Į ABI PUSES NUO VAMZDYNO AŠIES) RIBA
	MAGISTRALINIŲ DUJOTIEKIŲ VIETOVĖS KLASĖS TERITORIJOS RIBA – IŠILGAI MAGISTRALINIO DUJOTIEKIO VAMZDYNO TRASOS ESANTI ŽEMĖS JUOSTA, KURIOS RIBOS YRA PO 200 METRŲ Į ABI PUSES NUO VAMZDYNO AŠIES IR 200 METRŲ ATSTUMU NUO KRAŠTINIŲ JO TAŠKŲ

* MD ATŠAKOS Į PANEVĖŽIO DSS UŽDARYMO ĮTAISŲ NR. 1, 2, 6, 7 PAKEITIMO IR PRIJUNGIMO PRIE SCADA BEI MD IVACEVIČIAI - VILNIUS - RYGA REKONSTRAVIMO PROJEKTU (TUTIŠKIŲ K., KARSAKIŠKIŲ SEN. PANEVĖŽIO R. SAV.).

PASTABOS:

- MD VIETOVĖS KLASIŲ KAIP TERITORIJŲ, KURIOSE TAIKOMOS SPECIALIOSIOS SĄLYGOS, NUSTATYMAS IR ĮREGISTRAVIMAS BUS ATLIKAMAS KITOMIS, NE ŠIO SPECIALIOJO PLANO, SŽNS ĮSTATYME NUMATYTOMIS PROCEDŪROMIS;
- MD VIETOVĖS KLASIŲ TERITORIJŲ SCHEMOJE PARODYTOS BENDROS MD VIETOVĖS KLASIŲ TERITORIJŲ RIBOS

GEOMETRA

Taikos pr. 88A, LT-51183Kaunas. Tel. (37) 312-352 Fax. (37) 311-733

MAGISTRALINIŲ DUJOTIEKIŲ IR UŽDARYMO ĮTAISŲ BEI KITOS SUSIJUSIOS INFRASTRUKTŪROS PANEVĖŽIO R. SAV., PANEVĖŽIO SEN., PALIŪNIŠKIO K. V., INŽINERINĖS INFRASTRUKTŪROS VYSTYMO SPECIALUSIS PLANAS

Atestato Nr.	Pareigos	V. Pavardė	Parašas	Brėžinys:	Laida
	GEN. DIR.	E. STAŠELIS		MAGISTRALINIŲ DUJOTIEKIŲ VIETOVĖS KLASIŲ TERITORIJŲ SCHEMA M 1:5000	0
TPV 0062	P.V.	Z. NORMANTIENĖ			
Etapas	Planavimo iniciatorius AB "Amber Grid"			Žymuo:	Lapas
SP				SP-GKTP-1239-01	Lapų
					1
					1