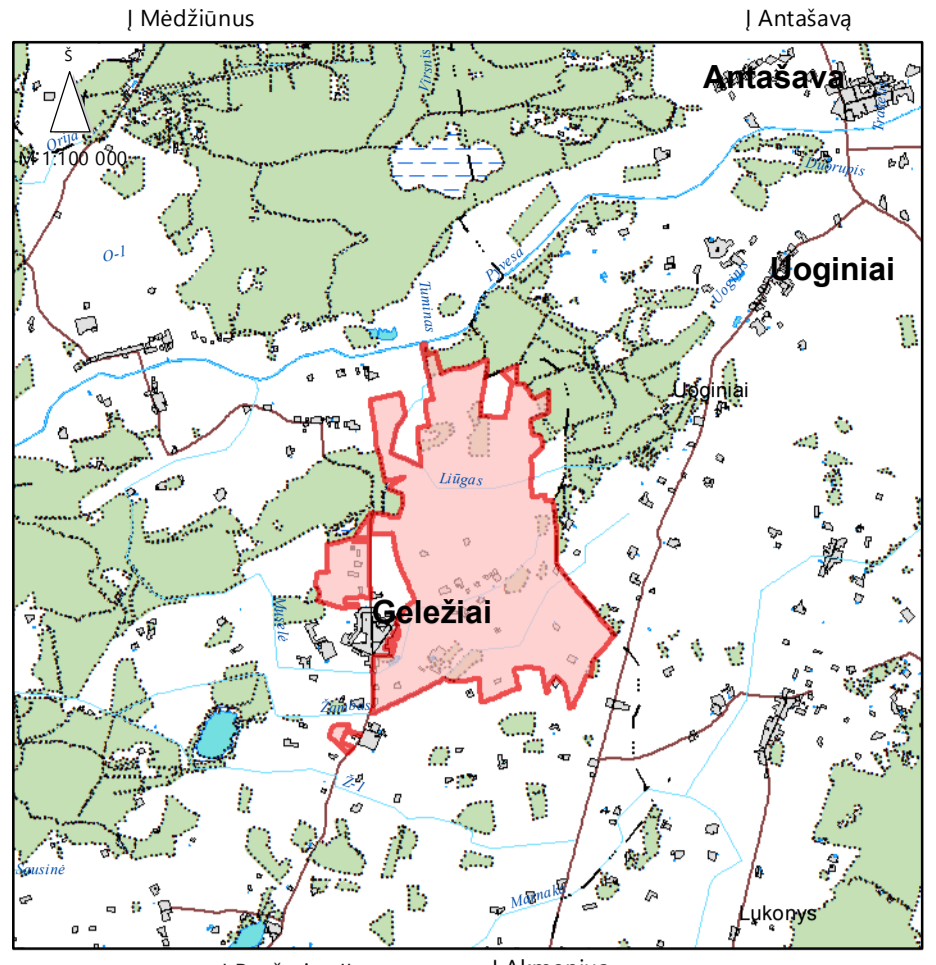


SITUACIJOS SCHEMA

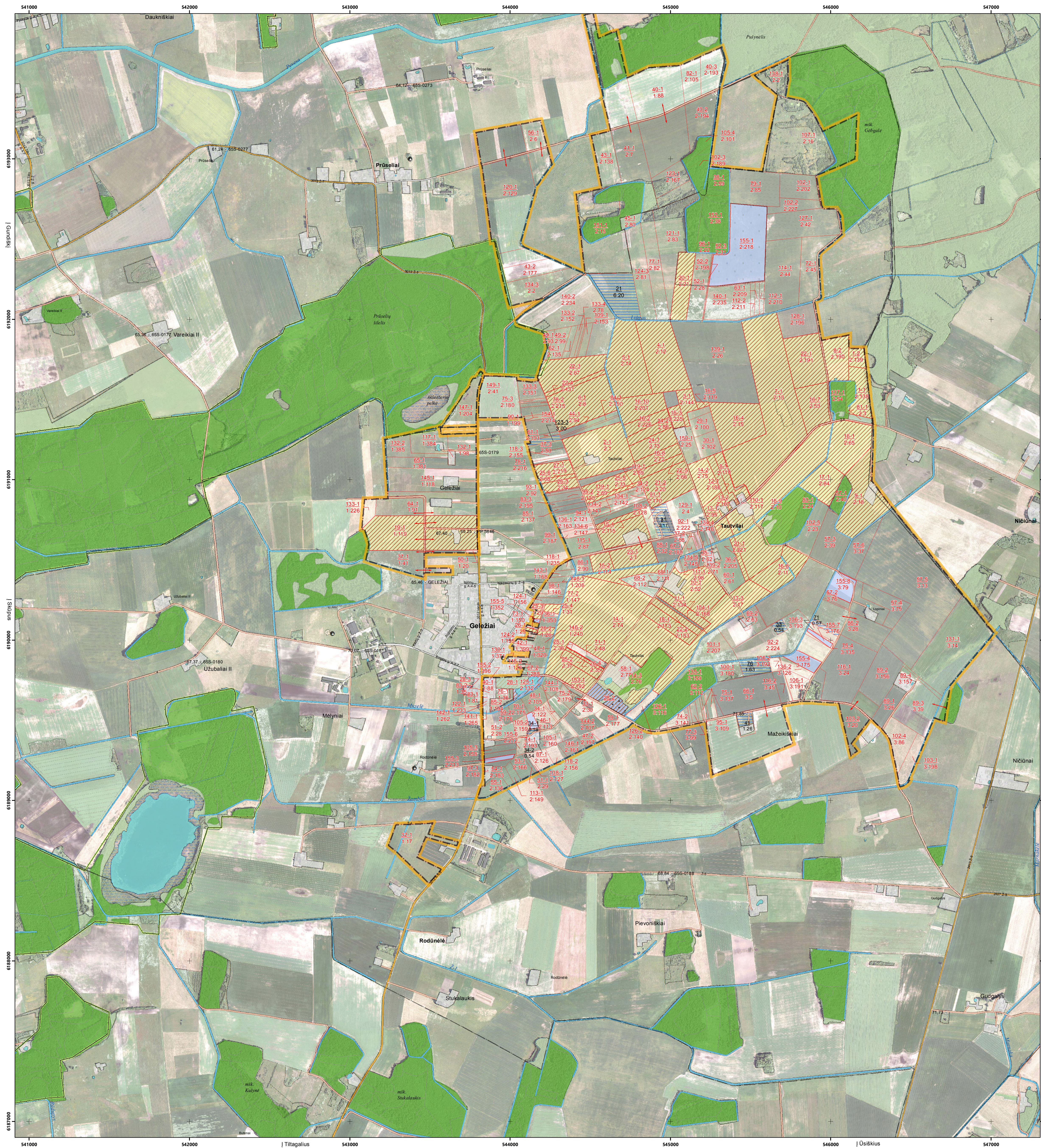


PANEVŽIO APSKRITIES PANEVŽIO RAJONO SAVIVALDYBĖS KARSAKIŠKIO SENIŪNIJOS  
GELEŽIŲ, SODELIŲ KADASTRO VIETOVIŲ GELEŽIŲ MSTL., LOPINIŲ, GELEŽIŲ,  
UOGINIŲ, MAŽEIKIŠKIŲ, PIEVONIŠKIŲ, PRŪSELIŲ, RODŪNĖLĖS, PIKČIŲ,  
NIČIŪNŲ, NATIŠKIŲ, NAUJADVARIO, TAUTVILŲ KAIMŲ IR JŲ DALIŲ

PRELIMINARIO ŽEMĖS KONSOLIDACIJOS PROJEKTO TERITORIJOS RIBŲ PLANAS

M 1:10 000

Valstybės įmonės Valstybės žemės fondo  
2015 m. spalio 23 d. pažymos Nr. 7288  
1 priedas

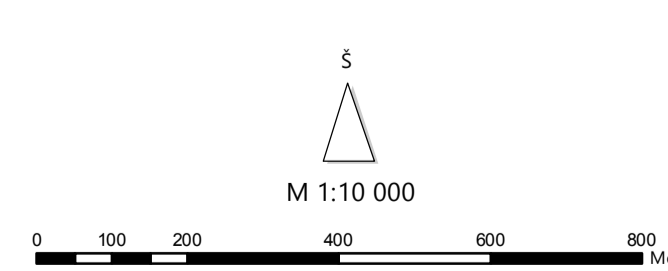


SUTARTINIAI ŽENKLAI

PRELIMINARIO ŽEMĖS KONSOLIDACIJOS PROJEKTO TERITORIJOS SUTARTINIAI ŽENKLAI

- Preliminarios žemės konsolidacijos projekto teritorijos riba
- Žemės sklypai**
  - Prašymus pateikusių fizinių ir juridinių asmenų privatūs žemės sklypai
  - Prašymus pateikusių savivaldybės tarnybų ir kitų valstybines žemės patikėtinų valdomi žemės sklypai
  - Kiti privačios žemės sklypai patenkantys į preliminarinį projekto teritoriją (prašymai nepateikti)
  - Kiti valstybines žemės sklypai patenkantys į preliminarinį projekto teritoriją (prašymai nepateikti)
  - Identifikuoti laisvos valstybines žemės sklypai
- Projekcinis žemės sklypo numeris**
  - 1-1 - pirmasis sklypo numeris, nurodantis savininko, valstybines žemės patikėtinai, vykdančiam žemės konsolidacijos projektą, ar žemės sklypą žymi vienam privatūs žemės sklypui, valstybines žemės patikėtinai, ar žemės sklypą žymi žemės sklypui, žemės sklypo kadaistro numeris
  - 2-138 - žemės sklypo kadaistro numeris
- Valstybinis administracinis suskirstymas**
  - Rajono (savivaldybės) ribos
  - Kadaistro vietovės riba
- Žemės naudojimas**
  - Dirbama, ariama žemė
  - Natūralios pievos ir ganyklos
  - Mėškas
  - Valstybinės reikšmės miškas
- Hidrografijos objektai**
  - Upeliai ir kanalai 1-2 m pločio
  - Upeliai ir kanalai 3-5 m pločio
  - Upeliai ir kanalai 6-12 m pločio
  - Vamzdinė vandens pralaida, duikeris
  - Upė, ežeras, tvenkinys
  - Peikė
- Užstatyta teritorija**
  - Užstatyta teritorija
  - Pastatai ir statiniai
- Kapinės**
  - Kapinės
- Valstybinės reikšmės keliai**
  - Krašto keliai (209 – kelio numeris, A – dangas, 7 – kelio dangos plotis, 10 – kelio plotis)
  - Rajoniniai keliai (1607 – kelio numeris, A – dangas, 6 – kelio dangos plotis, 8 – kelio plotis)
- Vietinės reikšmės keliai**
  - Vietinės reikšmės keliai su dangas (A – dangas, 6 – kelio dangos plotis, 8 – kelio plotis)
  - Žvyrikelis (2 – dangas, 5 – kelio plotis)
  - Gruntkelis (5 – kelio plotis)
  - Lauko ir miško kelias (4 – kelio plotis)
  - Gatvė
- Geodezinis pagrindas**
  - EPSG:31466 - EPSG:31466 - EPSG:31466 - EPSG:31466
  - GPS geodezinio tinklo punktai (69,25 - punkto altitudė, PPS846 - punkto pavadinimas)

Koordinatų sistema: Lietuvos koordinatų sistema LKS-94  
 Kartografinis pagrindas: Lietuvos Respublikos teritorijos M 1:10 000 skaitmeninis rastinis ortofotografinis žemėlapis GOR10LT, 2015.  
 Duomenų šaltiniai: © Nacionalinė žemės tarnyba prie Žemės ūkio ministerijos, Lietuvos Respublikos teritorijos M 1:10 000 geodezinio tinklo duomenų rinkinys GOR10LT, 2015.  
 © Nacionalinė žemės tarnyba prie Žemės ūkio ministerijos.  
 Nekilnojamoji turto kadastras, Adresų registro duomenys  
 © Valstybės įmonė Registrų centras, 2015.  
 Lietuvos Respublikos saugumų teritorijų valstybės kadastras  
 © Valstybės saugumų teritorijų tarnyba, 2015.  
 Lietuvos Respublikos miškų ūkio departamentas  
 © Valstybinis miškų ūkio departamentas, 2015.  
 Lietuvos Respublikos kultūros paveldo departamentas prie Kultūros ministerijos, 2015.



Skyriaus pavadinimas	Paruošė	Patikrino	Data
ZEMĖTŪKAROS DARBU KOORDINAVIMO SKYRIUS	Projekto vadovas R. Barauskaitė	Projekto vadovas V. Šimenas	2015-10-23
	Specialistas E. Rašauskienė		2015-10-23