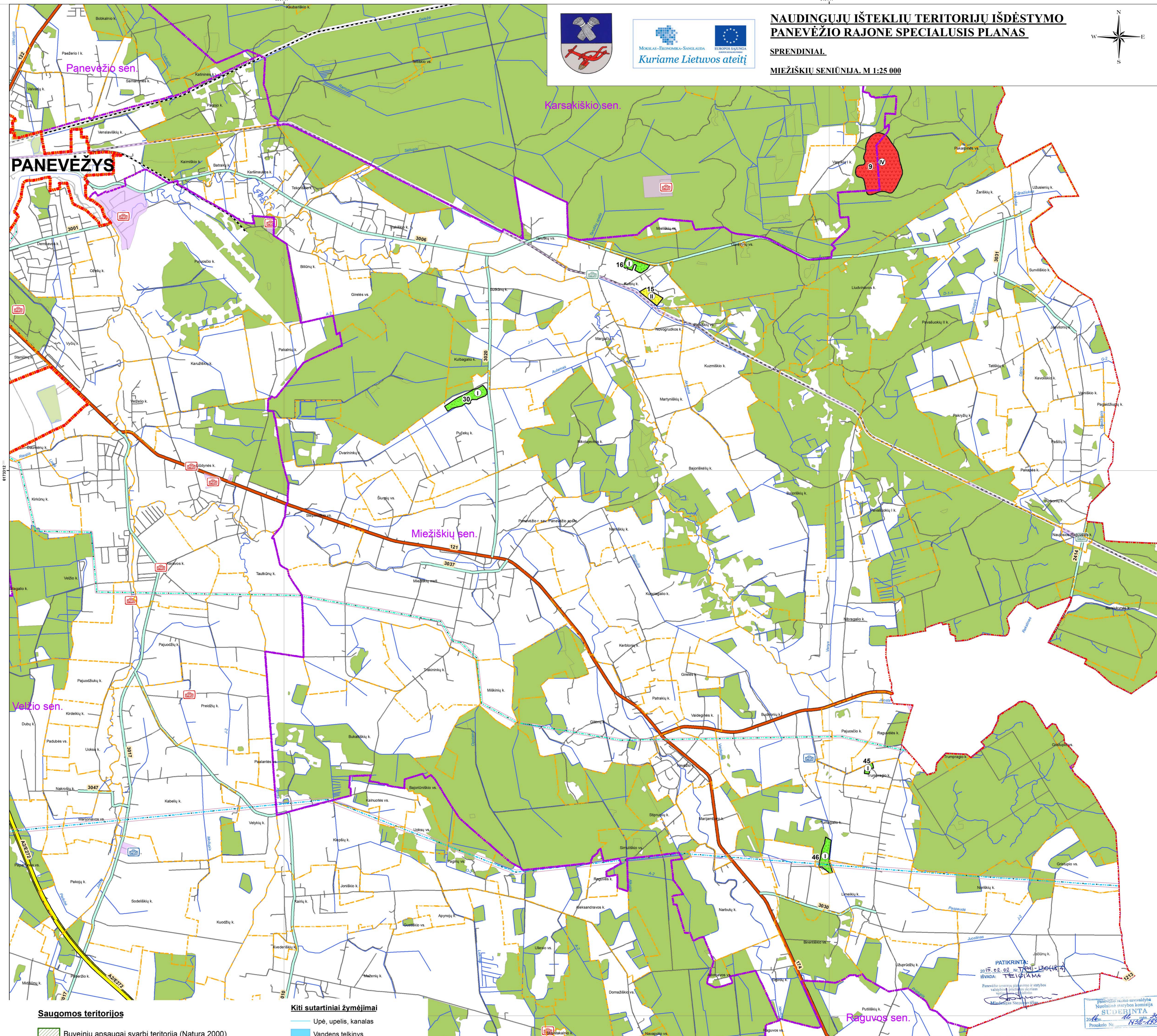


NAUDINGŲJŲ IŠTEKLIŲ TELKINIŲ EKSPLOATAVIMO PRIORITETŲ LENTELĖ

Naudojimo planas	Teritorinio planavimo Nr.	Pavadinimas	Naudingųjų iškasenų tipas	Geologinis tvirtumas	Plotas, ha	Eksploatacinių iškasenų plotas, ha	Baldai	Pastabos ir neeksploatavimo priežastys	
I PRIORITETO NAUDINGŲJŲ IŠTEKLIŲ TELKINIAI									
1	479	Alkmeniai	Smeelis ir žvyras	D2	24,1	222		I sąaugmas teritorijos nepateikia	
3	4305	Buronėškis	Smeelis ir žvyras	D2	5,6	253		I sąaugmas teritorijos nepateikia	
21	2215	Namūnai II (II skyriaus)	Smeelis	D2	3,4	53		I sąaugmas teritorijos nepateikia	
22	4129	Namūnai II (III skyriaus)	Smeelis	D2	2,4	79		I sąaugmas teritorijos nepateikia	
23	4133	Namūnai II (IV skyriaus)	Žvyras	D2	4,4	107		I sąaugmas teritorijos nepateikia	
24	493	Papėgalis	Žvyras	D2	11,3	143		I sąaugmas teritorijos nepateikia	
25	469	Papėgalis	Žvyras	D2	4,5	63		I sąaugmas teritorijos nepateikia	
27	4399	Pačulia (Panašio rajonas)	Smeelis	D2	2,6	69		Neužduojamas	
30	3555	Pačulia	Smeelis ir žvyras	D2	12,7	127		I sąaugmas teritorijos nepateikia	
31	4487	Pikiu	Smeelis	D2	8,8	196		I sąaugmas teritorijos nepateikia	
33	482	Ragava	Smeelis ir žvyras	D2	2	51		I sąaugmas teritorijos nepateikia	
39	474	Sėdėnai	Smeelis	D2	1,8	140		I sąaugmas teritorijos nepateikia	
40	483	Sėdėnai	Smeelis	D2	7,3	401		Užtikrinama	
41	470	Sėdėnai	Smeelis	D2	4,1	121		I sąaugmas teritorijos nepateikia	
45	4267	Tamagėvis	Smeelis	D2	2	100		I sąaugmas teritorijos nepateikia	
46	480	Tamagėvis	Žvyras	D2	9	356		Užtikrinama	
47	474	Valmonėškis	Žvyras	D2	14,1	212		I sąaugmas teritorijos nepateikia	
49	4302	Vėrasis	Žvyras	D2	3,6	89		I sąaugmas teritorijos nepateikia	
52	4300	Zvalgiškis	Smeelis ir žvyras	D2	2	95		I sąaugmas teritorijos nepateikia	
54	4355	Zvalki II	Smeelis	D2	6,7	100		I sąaugmas teritorijos nepateikia	
5	487	Barančiai (II skyriaus)	Smeelis	D2	14,2	738		I sąaugmas teritorijos nepateikia, ribojasi su Šačlės kaimo teritorija	
12	489	Jurajai	Žvyras	D2	5,6	160		I sąaugmas teritorijos nepateikia, ribojasi su Šačlės kaimo teritorija	
16	4409	Kubiai (II skyriaus)	Smeelis	Žvyras	D2	6,9	150	I sąaugmas teritorijos nepateikia, ribojasi su Šačlės kaimo teritorija	
17	3838	Mikai II	Smeelis	D2	14,3	199		I sąaugmas teritorijos nepateikia, ribojasi su Šačlės kaimo teritorija	
18	481	Murėškis	Žvyras	D2	2,9	79		I sąaugmas teritorijos nepateikia, ribojasi su Šačlės kaimo teritorija	
50	475	Vovėžiai	Žvyras	D2	10,3	94		I sąaugmas teritorijos nepateikia, ribojasi su Šačlės kaimo teritorija	
53	471	Zvalki	Žvyras	D2	13,7	367		I sąaugmas teritorijos nepateikia, ribojasi su Šačlės kaimo teritorija	
II PRIORITETO NAUDINGŲJŲ IŠTEKLIŲ TELKINIAI									
1A	479	Alkmeniai	Daržės	Žvyras	P2	11,6	280	Neužduojamas	
2	445	Alkmeniai	Daržės	P2	52,4	632		Neužduojamas	
7	297	Dagečiai	Daržės	P2	19,1	470		Neužduojamas	
24A	493	Papėgalis	Daržės	P2	10,9	370		Neužduojamas	
29	485	Pėdėškiai	Daržės	P2	9	297		Neužduojamas	
33A	482	Ragava	Daržės	P2	4,6	177		Neužduojamas	
36	296	Skaniš	Daržės	P2	20,2	607		Neužduojamas	
40A	483	Sėdėnai	Daržės	P2	11	500		Neužduojamas	
42	295	Sėdėnai	Daržės	P2	27,2	422		Neužduojamas	
43	291	Sėdėnai (Panašio raj.)	Daržės	P2	59,3	847		Neužduojamas	
44	484	Slėkis	Daržės	P2	138,8	(947) (84) (84) (84)		Galima eksploatuoti tik tu dalis, kuri nepatenka į valstybinę teritoriją	
48	491	Vėdėškiai	Smeelis	P2	8	528		Neužduojamas	
5A	487	Barančiai (II skyriaus)	Smeelis	P2	7,4	185		Neužduojamas	
12A	489	Jurajai	Daržės	P2	8	207		Neužduojamas	
15	490	Kubiai	Žvyras	P2	5,8	147		Neužduojamas	
17A	3838	Mikai II	Daržės	P2	2,5	60		Neužduojamas	
III PRIORITETO NAUDINGŲJŲ IŠTEKLIŲ TELKINIAI									
10	2438	Juodis	Sapropelis	P	44,4	888		Neužduojamas	
28	492	Pužverne	Smeelis	P	18,5	390		Neužduojamas	
53A	471	Zvalki	Žvyras	P	13,6	258		Neužduojamas	
NEEKSPLOATUOTINI NAUDINGŲJŲ IŠTEKLIŲ TELKINIAI									
6	455	Bežvalkiškis	Daržės	P2	353,6	4536		Neužduojamas	
9	294	Erkiai	Daržės	P2	65,6	1018		Neužduojamas	
19	443	Narvėškis	Daržės	P2	58	664		Neužduojamas	
32	456	Pūčkai	Daržės	P2	313,2	6424		Neužduojamas	
34	444	Sėdėškiai	Daržės	P2	46,1	530		Neužduojamas	
35	853	Sėdėškiai (Užbalėškis)	Daržės	P2	197,1	3317		Neužduojamas	
37	452	Stiepiai	Daržės	P2	601,6	7881		Neužduojamas	
38	453	Sakapėškis	Daržės	P2	185,6	2531		Neužduojamas	
44	484	Slėkis	Daržės	P2				Neužduojamas	
51	451	Žerai	Daržės	P2	(669,1)	(7618)		Neužduojamas	
4	488	Barančiai (I skyriaus)	Smeelis	D2	17,3	955		Neužduojamas	
8	446	Džiūgė	Daržės	P2	76,1	965		Neužduojamas	
11	454	Juodėškis (Kaukėškis)	Smeelis	P	447,9	7294,22		Neužduojamas	
13	3241	Kaukėškis	Daržės	P	15,4	580		Neužduojamas	
14	447	Kubiai	Daržės	D2	374,6	3329,26		Užtikrinama	
20	476	Narvėškis	Daržės	Žvyras	P2	2,3	102		Neužduojamas
26	468	Pačulia (Panašio raj.)	Daržės	P2	343,3	6036		Neužduojamas	

SUTARTINIAI ŽENKLAI

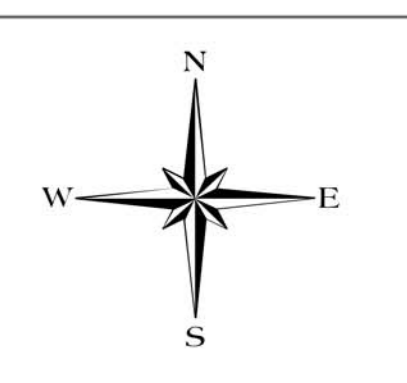
- Ribos**
- Planuojamos teritorijos riba
 - Miesto riba
 - Seniūnijos riba
 - Gyvenamosios vietovės riba
- Susisiekimo infrastruktūra**
- Magistralinis kelias
 - Krašto kelias
 - Rajoninis kelias
 - Kiti keliai ir gatvės
 - Geležinkelis
- Naudingųjų iškasenų telkiniai**
- Daržės
 - Sapropelis
 - Smeilis
 - Smeilis ir žvyras
 - Žvyras
 - I prioriteto naudingųjų iškasenų telkinys
 - II prioriteto naudingųjų iškasenų telkinys
 - III prioriteto naudingųjų iškasenų telkinys
 - IV prioriteto naudingųjų iškasenų telkinys
 - Naudingųjų iškasenų numeris plane
- Saugomos teritorijos**
- Buveinių apsaugai svarbi teritorija (Natura 2000)
 - Paukščių apsaugai svarbi teritorija (Natura 2000)
 - Draustinis
 - Miškingos teritorijos
 - Regioninis parkas
 - Biosferos poligonas
 - Kultūros paveldo objekto apsaugos zona
- Kiti sutartiniai žymėjimai**
- Upė, upelis, kanalas
 - Vandens telkinys
 - Peikė
 - Urbanizuotos teritorijos
 - Miškingos teritorijos
 - 110 kV įtampos elektros oro linija ir apsaugos zona
 - 330 kV įtampos elektros oro linija ir apsaugos zona
- Nekilnojamas kultūros paveldas**
- Objektas paskelbtas kultūros paminklu
 - Objektas registruotas Kultūros vertybių registre
 - Objektas paskelbtas saugomu vertybės



Ataskaitos Nr. 1650	PANPROJEKTAS	NAUDINGŲJŲ IŠKASENŲ TERITORIJŲ IŠDĖSTYMO PANEVĖŽIO RAJONE SPECIALUSIS PLANAS
A100	PV	E. Klimavičiūtė
A100	Architektė	E. Klimavičiūtė
	Architektė	D. Leleikaitė
	Inžinierė	K. Stasiulionė
Etapas SP	PANEVĖŽIO RAJONO SAVIVALDYBĖS ADMINISTRACIJOS DIREKTORIUS, J.K. 18374594	
	SPRENDINIAI	MIEŽIŠKIŲ SENIŪNIJA
	M. 1:25 000	
	Lapų	Lapų
	1	1

NAUDINGŲJŲ IŠTEKLIŲ TERITORIJŲ IŠDĖSTYMO PANEVĖŽIO RAJONE SPECIALUSIS PLANAS

SPRENDINIAI
MIEŽIŠKIŲ SENIŪNIJA, M. 1:25 000



PATIKRINTA:
2016.02.02
M. J. LELEIKAITĖ
PANEVĖŽIO RAJONO SAVIVALDYBĖS ADMINISTRACIJOS DIREKTORIUS, J.K. 18374594

DUOMENŲ ŠALTINIAI:
ODS1012P Nacionalinė žemės tarnyba prie ŽŪM, 2014;
VI Registrų centro duomenų bazė, 2013;
LR Saugomųjų teritorijų valstybės kadastras © Valstybinė saugomųjų teritorijų tarnyba prie Aplinkos ministerijos, 2013;
Kultūros vertybių registras © Kultūros paveldo departamentas prie Kultūros ministerijos, 2007-2010.