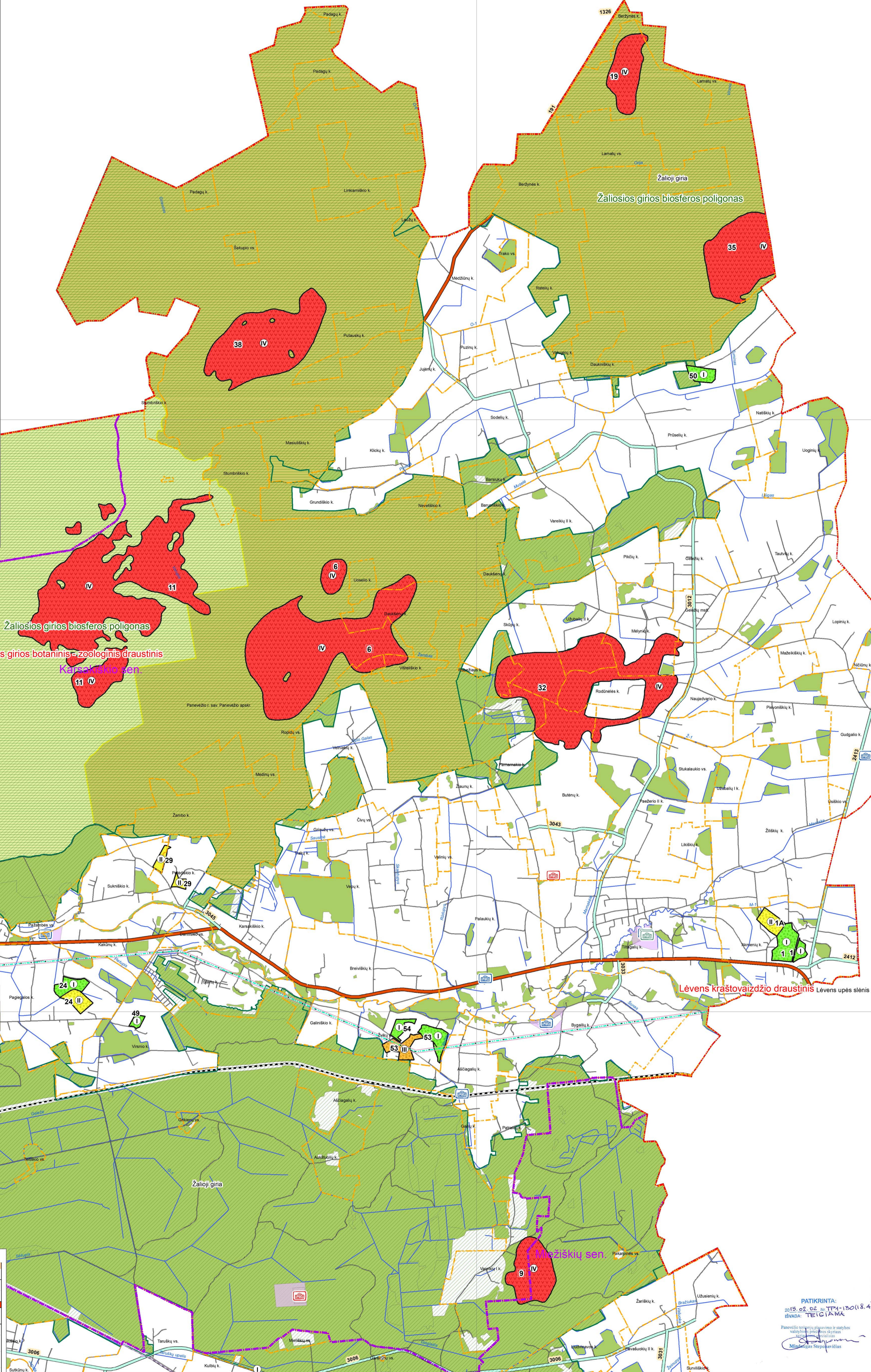


№	Teritorijos pavadinimas	Naudingoji tikslumas	Geologinis statusas	Plotas, ha	Išteklių kiekis 2012-12-31, tūkst. kub.m	Būklė	Pastaba ir apsaugos priemonės
<b>I PRIORITETO NAUDINGŲJŲ IŠTEKLIŲ TERITORIJOS</b>							
1	479 Akmeniai	Sueltis ir žyras	D2	24.1	222	Naudojamas	I saugomos teritorijos nepateikia
2	4305 Baroniškiai	Sueltis ir žyras	D2	5.6	253	Naudojamas	I saugomos teritorijos nepateikia
21	2215 Nauradailis II (II sklypas)	Sueltis ir žyras	D2	14	53	Naudojamas	I saugomos teritorijos nepateikia
22	4129 Nauradailis II (III sklypas)	Sueltis ir žyras	D2	2.4	79	Naudojamas	I saugomos teritorijos nepateikia
23	4131 Nauradailis II (IV sklypas)	Sueltis ir žyras	D2	4.4	107	Naudojamas	I saugomos teritorijos nepateikia
24	493 Pajūgalis	Žyras	D2	11.3	143	Naudojamas	I saugomos teritorijos nepateikia
25	469 Pajūgalis (Panevėžio rajonas)	Žyras	D2	4.5	63	Naudojamas	I saugomos teritorijos nepateikia
27	4399 Pajūgalis	Sueltis	D2	2.6	69	Naudojamas	I saugomos teritorijos nepateikia
30	3555 Pajūgalis	Sueltis ir žyras	D2	12.7	127	Naudojamas	I saugomos teritorijos nepateikia
31	4487 Pajūgalis	Sueltis	D2	8.8	196	Naudojamas	I saugomos teritorijos nepateikia
33	482 Raguva	Sueltis ir žyras	D2	2	51	Naudojamas	I saugomos teritorijos nepateikia
39	474 Sarena	Sueltis	D2	18	140	Naudojamas	I saugomos teritorijos nepateikia
40	483 Siki	Sueltis	D2	7.3	401	Užtikta	I saugomos teritorijos nepateikia
41	470 Sikišiai	Sueltis	D2	4.1	121	Užtikta	I saugomos teritorijos nepateikia
45	4267 Tūmalyšis	Sueltis	D2	2	100	Naudojamas	I saugomos teritorijos nepateikia
46	480 Tūmalyšis	Žyras	D2	9	356	Užtikta	I saugomos teritorijos nepateikia
47	473 Valnaušė	Žyras	D2	14.3	232	Naudojamas	I saugomos teritorijos nepateikia
49	4302 Vėnis	Žyras	D2	3.6	89	Naudojamas	I saugomos teritorijos nepateikia
52	4300 Žvalgiai	Sueltis ir žyras	D2	2	95	Naudojamas	I saugomos teritorijos nepateikia
54	4355 Žūkai II	Sueltis	D2	6.7	100	Naudojamas	I saugomos teritorijos nepateikia
5	487 Bernatoniai (II sklypas)	Sueltis	D2	14.2	738	Naudojamas	I saugomos teritorijos nepateikia, ribojasi su Sauleles kraštovaizdžio draustiniu
12	489 Jurgaitis	Sueltis	D2	5.6	166	Naudojamas	Nepateikia saugomos teritorijos, ribojasi su Žaliosios girios BAST
16	4409 Kūbūnai (II sklypas)	Sueltis	D2	6.9	150	Naudojamas	Nepateikia saugomos teritorijos, ribojasi su Žaliosios girios BAST
17	3838 Mikai II	Sueltis	D2	14.3	199	Naudojamas	Nepateikia saugomos teritorijos, ribojasi su Žaliosios girios BAST
18	484 Marmūčiai	Žyras	D2	2.9	79	Naudojamas	Užtikta saugomos teritorijos, ribojasi su Žaliosios girios BAST
50	475 Voniūnai	Žyras	D2	10.3	94	Naudojamas	Nepateikia saugomos teritorijos, ribojasi su Žaliosios girios BAST
53	471 Žūkai	Žyras	D2	13.7	367	Naudojamas	Nepateikia saugomos teritorijos, ribojasi su Žaliosios girios BAST
<b>II PRIORITETO NAUDINGŲJŲ IŠTEKLIŲ TERITORIJOS</b>							
1A	479 Akmeniai	Durpės	P2	11.6	280	Naudojamas	I saugomos teritorijos nepateikia
2	445 Alūnėliai	Durpės	P2	52.4	632	Naudojamas	I saugomos teritorijos nepateikia
7	297 Degeniai	Durpės	P2	19.1	470	Naudojamas	I saugomos teritorijos nepateikia
24A	493 Pajūgalis	Durpės	P2	10.9	370	Naudojamas	I saugomos teritorijos nepateikia
29	485 Pajūgalis	Sueltis	P2	9	297	Naudojamas	I saugomos teritorijos nepateikia
33A	482 Raguva	Durpės	P2	4.6	177	Naudojamas	I saugomos teritorijos nepateikia
36	296 Sklavė	Durpės	P2	20.2	607	Naudojamas	I saugomos teritorijos nepateikia
40A	483 Siki	Durpės	P2	11	500	Naudojamas	I saugomos teritorijos nepateikia
42	295 Siki	Durpės	P2	27.2	422	Naudojamas	I saugomos teritorijos nepateikia
43	293 Sikišiai (Panevėžio raj.)	Durpės	P2	59.1	847	Naudojamas	I saugomos teritorijos nepateikia
44	408 Sikišiai	Durpės	P2	138.8	1947	Naudojamas	Galima eksploatuoti tik tu dalis, kuri nepateikia į valstybinio reikšmės miškų sąrašą
48	491 Vėjeliškiai	Sueltis	P2	8	528	Naudojamas	I saugomos teritorijos nepateikia
5A	487 Bernatoniai (II sklypas)	Sueltis	P2	7.4	185	Naudojamas	Nepateikia saugomos teritorijos, ribojasi su Sauleles kraštovaizdžio draustiniu
12A	489 Jurgaitis	Sueltis	P2	8	207	Naudojamas	Nepateikia saugomos teritorijos, ribojasi su Žaliosios girios BAST
15	490 Kūbūnai	Žyras	P2	5.8	147	Naudojamas	Nepateikia saugomos teritorijos, ribojasi su Žaliosios girios BAST
17A	3838 Mikai II	P2	2.5	60	Naudojamas	Nepateikia saugomos teritorijos, ribojasi su Žaliosios girios BAST	

№	Teritorijos pavadinimas	Naudingoji tikslumas	Geologinis statusas	Plotas, ha	Išteklių kiekis 2012-12-31, tūkst. kub.m	Būklė	Pastaba ir apsaugos priemonės
<b>III PRIORITETO NAUDINGŲJŲ IŠTEKLIŲ TERITORIJOS</b>							
10	2438 Iešos	Sapropelis	P	44.4	888	Naudojamas	I saugomos teritorijos nepateikia
28A	492 Pajūgalis	Sueltis	P	18.5	390	Naudojamas	I saugomos teritorijos nepateikia
53A	471 Žūkai	Žyras	P	13.6	258	Naudojamas	Dalis pateikia į Žaliosios girios BAST
6	455 Biebrėškiai	Durpės	P2	351.6	4536	Naudojamas	Visas pateikia į Žaliosios girios BAST, PAST, biosferos poligonas
9	294 Gėrai	Durpės	P2	65.6	1018	Naudojamas	Visas pateikia į Žaliosios girios BAST
19	443 Nauradailis I	Durpės	P2	58	664	Naudojamas	Visas pateikia į Žaliosios girios BAST, biosferos poligonas
32	456 Pajūgalis	Durpės	P2	313.2	6424	Naudojamas	I dalis pateikia į Žaliosios girios BAST, miškinėje teritorijoje Pateikia į valstybinio reikšmės miškų sąrašą
34	444 Šalčiūnai	Durpės	P2	46.1	530	Naudojamas	Visas pateikia į Žaliosios girios BAST, PAST, biosferos poligonas
35	853 Samanava (Udvaliai)	Durpės	P2	197.1	3317	Naudojamas	Visas pateikia į miškinę teritoriją Ukreto miškų BAST, PAST, biosferos poligonas
37	452 Sėgriai	Durpės	P2	601.6	7881	Naudojamas	Visas pateikia į Žaliosios girios BAST, PAST, biosferos poligonas
38	453 Sėgriai	Durpės	P2	185.6	2531	Naudojamas	Neeksploatuojama dalis, pateikia į valstybinio reikšmės miškų sąrašą
44	408 Sikišiai	Durpės	P2	138.8	1947	Naudojamas	Dalis pateikia į Žaliosios girios BAST, PAST, biosferos poligonas
45	457 Sikišiai	Durpės	P2	27.2	422	Naudojamas	Dalis pateikia į Žaliosios girios BAST, PAST, biosferos poligonas
51	451 Žūkai	Sueltis	D2	669.3	76180	Naudojamas	Visas pateikia į Žaliosios girios BAST, PAST, biosferos poligonas
4	488 Bernatoniai (II sklypas)	Sueltis	D2	17.3	955	Naudojamas	Visas pateikia į Žaliosios girios BAST, PAST, biosferos poligonas
8	446 Dūbys	Durpės	P2	76.1	965	Naudojamas	Visas pateikia į Žaliosios girios BAST, PAST, biosferos poligonas
11	454 Pajūgalis (Kadūčiai)	Sueltis	P2	447.9	7294.22	Naudojamas	Neeksploatuojama dalis, pateikia į valstybinio reikšmės miškų sąrašą
13	3241 Kadūčiai	Durpės	P	15.5	580	Naudojamas	Visas pateikia į Žaliosios girios BAST, PAST, biosferos poligonas
14	447 Kadūčiai	Durpės	D2	372.6	5	Užtikta	Visas pateikia į Žaliosios girios BAST, PAST, biosferos poligonas
20	476 Moliniai	Durpės	Žyras	2.5	102	Naudojamas	Neeksploatuojama dalis, pateikia į valstybinio reikšmės miškų sąrašą
26	468 Pajūgalis (Panevėžio raj.)	Durpės	P2	343.3	6036	Naudojamas	Neeksploatuojama dalis, pateikia į valstybinio reikšmės miškų sąrašą

№	Teritorijos pavadinimas	Naudingoji tikslumas	Geologinis statusas	Plotas, ha	Išteklių kiekis 2012-12-31, tūkst. kub.m	Būklė	Pastaba ir apsaugos priemonės
<b>IV PRIORITETO NAUDINGŲJŲ IŠTEKLIŲ TERITORIJOS</b>							
11	4	IV					
14	14	IV					
11	11	IV					
6	6	IV					
32	32	IV					
38	38	IV					
19	19	IV					
35	35	IV					
50	50	I					
11A	11A	I					
24	24	II					
49	49	I					
54	54	I					
53	53	III					
53	53	I					
9	9	IV					



### SUTARTINIAI ŽENKLAI

<p><b>Ribas</b></p> <ul style="list-style-type: none"> <li>Planuojamos teritorijos riba</li> <li>Miesto riba</li> <li>Seniūnijos riba</li> <li>Gyvenamosios vietovės riba</li> </ul> <p><b>Susisiekimo infrastruktūra</b></p> <ul style="list-style-type: none"> <li>Magistralinis kelias</li> <li>Krašto kelias</li> <li>Rajoninis kelias</li> <li>Kiti keliai ir gatvės</li> <li>Geležinkelis</li> </ul>	<p><b>Naudingųjų iškasenų telkiniai</b></p> <ul style="list-style-type: none"> <li>Durpės</li> <li>Sapropelis</li> <li>Smėlis</li> <li>Smėlis ir žyras</li> <li>Žyras</li> </ul> <p><b>Susisiekimo infrastruktūra</b></p> <ul style="list-style-type: none"> <li>I prioriteto naudingųjų iškasenų telkinys</li> <li>II prioriteto naudingųjų iškasenų telkinys</li> <li>III prioriteto naudingųjų iškasenų telkinys</li> <li>IV prioriteto naudingųjų iškasenų telkinys</li> </ul> <p>5 - Naudingųjų iškasenų numeris plane</p>	<p><b>Saugomos teritorijos</b></p> <ul style="list-style-type: none"> <li>Buveinių apsaugai svarbi teritorija (Natura 2000)</li> <li>Paukščių apsaugai svarbi teritorija (Natura 2000)</li> <li>Draustinis</li> <li>Regioninis parkas</li> <li>Biosferos poligonas</li> <li>Kultūros paveldo objekto apsaugos zona</li> <li>110 kV įtampos elektros oro linija ir apsaugos zona</li> <li>330 kV įtampos elektros oro linija ir apsaugos zona</li> </ul>	<p><b>Kiti sutartiniai žymėjimai</b></p> <ul style="list-style-type: none"> <li>Upė, upelis, kanalas</li> <li>Vandens telkinys</li> <li>Peikė</li> <li>Urbanizuotos teritorijos</li> <li>Miškingos teritorijos</li> </ul>	<p><b>Nekilnojamas kultūros paveldas</b></p> <ul style="list-style-type: none"> <li>Objektas paskelbtas kultūros paminklu</li> <li>Objektas registruotas Kultūros vertybių registre</li> <li>Objektas paskelbtas saugomu valstybės</li> </ul> <p>Patvirtino: [Signature]</p>
--	---	---	---	--

Atestato Nr.	Projekto pavadinimas	Projektavimas	Užduotys
A100	PV	E. Klimavičienė	2014 10
A100	Architektė	E. Klimavičienė	2014 10
	Architektė	D. Lelekaite	2014 10
	Inžinierė	K. Stasiulionė	2014 10

DUOMENŲ ŠALTINIAI: GDB 10,170 Nacionalinė žemės tarnyba prie ŽŪM, 2014; VI Registrų centro duomenų bazė, 2013; LR Saugomųjų teritorijų valstybės kadastras © Valstybinė saugomųjų teritorijų tarnyba prie Aplinkos ministro, 2012; Kultūros vertybių registras © Kultūros paveldo departamentas prie Kultūros ministro, 2007-2010.