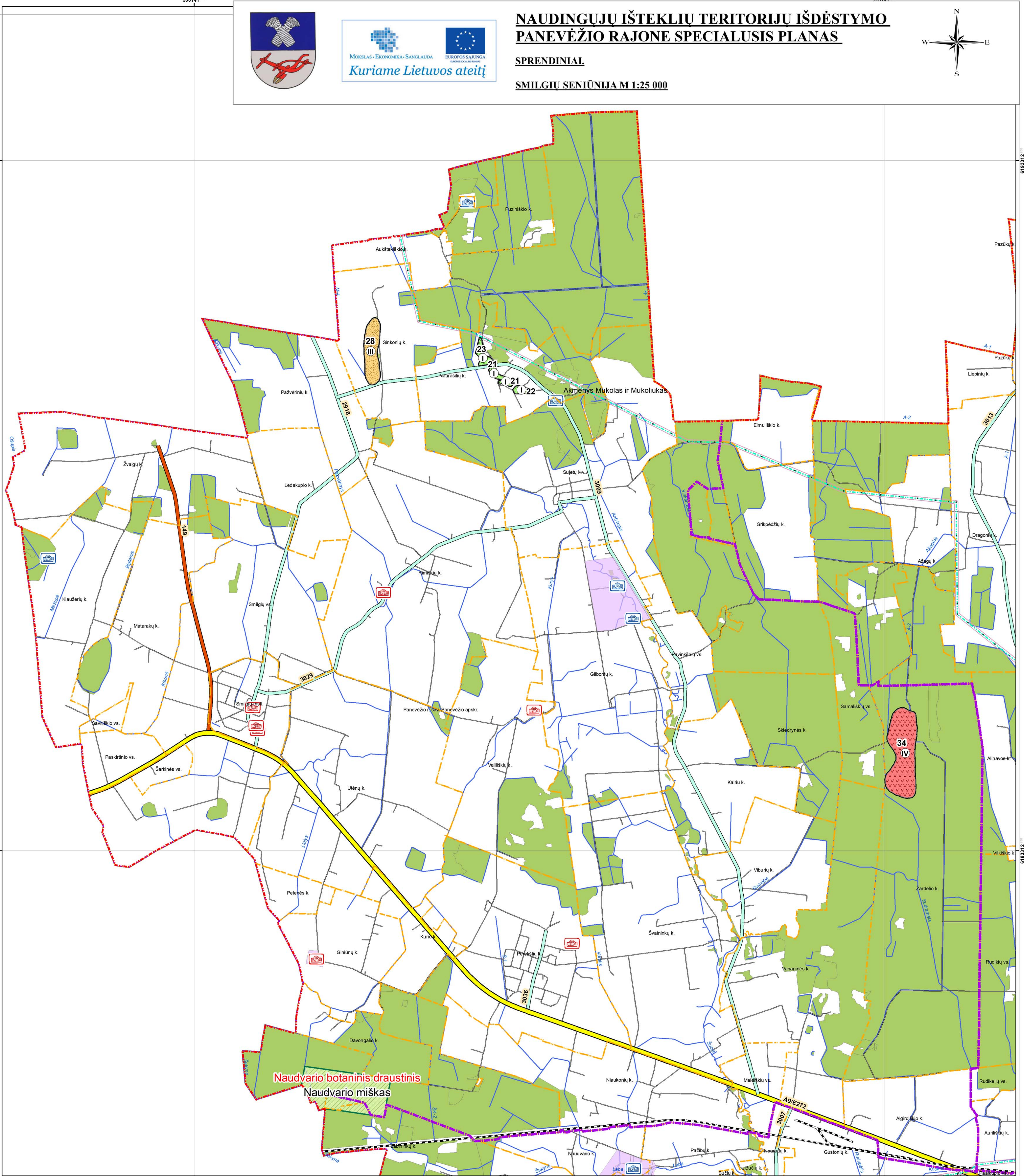


NAUDINGUJŲ IŠTEKLIŲ TELKINIŲ EKSPLOATAVIMO PRIORITETŲ LENTELĖ

Num. nr. pav. n. planas	Telkinio identifikav. Nr.	Pavadinimas	Naudingoji iškasa	Geologinio tyrimo etapas	Plotas, ha	Išteklių kiekis, tūkst. kuban.	Būklė	Pastaba ir neeksploatavimo priežastis
I PRIORITETO NAUDINGŲ IŠTEKLIŲ TELKINIAI								
1	479	Akmeniai	Smėlis ir žyvas	D2	24.1	222	Naudojamas	I saugomos teritorijos nepatenka
3	4305	Baroniskiai	Smėlis ir žyvas	D2	5.6	253	Naudojamas	I saugomos teritorijos nepatenka
21	2235	Naujamiškis II (II sklypas)	Smėlis ir žyvas	D2	3.4	53	Buvęs naudojamas	I saugomos teritorijos nepatenka
22	4129	Naujamiškis II (III sklypas)	Smėlis	D2	2.4	79	Ne naudojamas	I saugomos teritorijos nepatenka
23	4131	Naujamiškis II (IV sklypas)	Žyvas	D2	4.4	107	Naudojamas	I saugomos teritorijos nepatenka
24	493	Pagieglia	Žyvas	D2	11.3	143	Naudojamas	I saugomos teritorijos nepatenka
25	469	Pajūrys	Žyvas	D2	4.5	63	Naudojamas	I saugomos teritorijos nepatenka
27	4399	Pabūlai (Panevėžio rajonas)	Smėlis	D2	2.6	69	Ne naudojamas	I saugomos teritorijos nepatenka
30	3555	Pauckiai	Smėlis ir žyvas	D2	12.7	127	Naudojamas	I saugomos teritorijos nepatenka
31	4487	Pūkiai	Smėlis	D2	8.8	196	Naudojamas	I saugomos teritorijos nepatenka
33	482	Raguva	Smėlis ir žyvas	D2	2	51	Naudojamas	I saugomos teritorijos nepatenka
39	474	Satrenai	Smėlis	D2	1.8	140	Naudojamas	I saugomos teritorijos nepatenka
40	483	Šilai	Smėlis	D2	7.3	401	Užleistas	I saugomos teritorijos nepatenka
41	470	Šičiškiai	Smėlis	D2	4.1	121	Užleistas	I saugomos teritorijos nepatenka
45	4267	Tumpragys	Smėlis	D2	2	100	Naudojamas	I saugomos teritorijos nepatenka
46	480	Tumagalys	Žyvas	D2	9	356	Užleistas	I saugomos teritorijos nepatenka
47	473	Vilmoniskiai	Žyvas	D2	14.3	232	Naudojamas	I saugomos teritorijos nepatenka
49	4302	Vėsnis	Žyvas	D2	3.6	89	Naudojamas	I saugomos teritorijos nepatenka
52	4300	Zvalgiškiai	Smėlis ir žyvas	D2	2	95	Naudojamas	I saugomos teritorijos nepatenka
54	4355	Žvikiškiai	Smėlis ir žyvas	D2	6.7	100	Naudojamas	I saugomos teritorijos nepatenka
5	487	Bernatoniai (II sklypas)	Smėlis	D2	14.2	738	Naudojamas	I saugomos teritorijos nepatenka, ribojasi su Sauleles kraštovaizdžio draustiniu
12	489	Juragiai	Smėlis	D2	5.6	160	Naudojamas	Nepatenka į saugomos teritorijos, ribojasi su Žalios girios BAST
16	4409	Kubiai (II sklypas)	Smėlis	D2	6.9	150	Naudojamas	Nepatenka į saugomos teritorijos, ribojasi su Žalios girios BAST
17	3838	Mirkai II	Smėlis	D2	14.3	199	Naudojamas	Nepatenka į saugomos teritorijos, ribojasi su Žalios girios BAST
18	481	Murmaliai	Žyvas	D2	2.9	79	Naudojamas	Nepatenka į saugomos teritorijos, ribojasi su Žalios girios BAST
50	475	Vosiminiai	Žyvas	D2	10.3	94	Naudojamas	Nepatenka į saugomos teritorijos, ribojasi su Žalios girios BAST
53	471	Žvikiškiai	Žyvas	D2	13.7	367	Naudojamas	Nepatenka į saugomos teritorijos, ribojasi su Žalios girios BAST
II PRIORITETO NAUDINGŲ IŠTEKLIŲ TELKINIAI								
1A	479	Akmeniai	Durpės	P2	11.6	280	Ne naudojamas	I saugomos teritorijos nepatenka
2	445	Alandžiai	Durpės	P2	52.4	632	Ne naudojamas	I saugomos teritorijos nepatenka
7	297	Degeniai	Durpės	P2	19.1	470	Ne naudojamas	I saugomos teritorijos nepatenka
24A	493	Pagieglia	Durpės	P2	10.9	370	Ne naudojamas	I saugomos teritorijos nepatenka
29	485	Pelėškiai	Smėlis	P2	9	297	Ne naudojamas	I saugomos teritorijos nepatenka
33A	482	Raguva	Durpės	P2	4.6	177	Ne naudojamas	I saugomos teritorijos nepatenka
36	296	Šlaitė	Durpės	P2	20.2	607	Ne naudojamas	I saugomos teritorijos nepatenka
40A	483	Šilai	Durpės	P2	11	500	Ne naudojamas	I saugomos teritorijos nepatenka
42	295	Šičiškiai	Durpės	P2	27.2	422	Ne naudojamas	I saugomos teritorijos nepatenka
43	293	Šičiškiai (Panevėžio raj.)	Durpės	P2	59.3	847	Ne naudojamas	I saugomos teritorijos nepatenka
44 (tik dalis)	457	Šlekiai	Smėlis	P2	(318.5) (tik dalis)	(3947) (tik dalis)	Ne naudojamas	Gelma eksploatuoti tik tu dalis, kuri nepatenka į valstybinės reikšmės mišką
48	491	Viejiškiai	Smėlis	P2	8	528	Ne naudojamas	I saugomos teritorijos nepatenka, ribojasi su Sauleles kraštovaizdžio draustiniu
5A	487	Bernatoniai (II sklypas)	Smėlis	P2	7.4	185	Ne naudojamas	Nepatenka į saugomos teritorijos, ribojasi su Sauleles kraštovaizdžio draustiniu
12A	489	Juragiai	Smėlis	P2	8	207	Ne naudojamas	Nepatenka į saugomos teritorijos, ribojasi su Žalios girios BAST
15	490	Kubiai	Smėlis	P2	5.8	147	Ne naudojamas	Nepatenka į saugomos teritorijos, ribojasi su Žalios girios BAST
17A	3838	Mirkai II	Smėlis	P2	2.5	60	Ne naudojamas	Nepatenka į saugomos teritorijos, ribojasi su Žalios girios BAST
III PRIORITETO NAUDINGŲ IŠTEKLIŲ TELKINIAI								
10	2438	Juodis	Sapropelis	P	44.4	888	Ne naudojamas	I saugomos teritorijos nepatenka
28	492	Pažvėriai	Smėlis	P	18.5	390	Ne naudojamas	I saugomos teritorijos nepatenka
53A	471	Žvikiškiai	Smėlis	P	13.6	258	Ne naudojamas	Dalis patenka į Žalios girios BAST
NEEKSPLOATUOJAMI NAUDINGŲ IŠTEKLIŲ TELKINIAI								
6	455	Benopis	Durpės	P2	353.6	4536	Ne naudojamas	Visas patenka į Žalios girios BAST, PAST, biosferos poligoną
9	294	Glėnė	Durpės	P2	65.6	1018	Ne naudojamas	Visas patenka į Žalios girios BAST, biosferos poligoną
19	443	Narvėliškis	Durpės	P2	58	664	Ne naudojamas	Visas patenka į Žalios girios BAST, biosferos poligoną
32	456	Pūksčiai	Durpės	P2	313.2	6424	Ne naudojamas	I dalis patenka į Žalios girios BAST, miškingoje teritorijoje
34	444	Saulelė	Durpės	P2	46.1	530	Ne naudojamas	Patenka į valstybinės reikšmės mišką
35	853	Sarūnė (I sklypas)	Durpės	P2	197.1	3317	Ne naudojamas	Visas patenka į Žalios girios BAST, PAST, biosf. polig.
37	452	Sopriai	Durpės	P2	601.6	7881	Ne naudojamas	Visas patenka į Žalios girios BAST, PAST, biosf. polig.
38	453	Šilėnė	Durpės	P2	185.6	2531	Ne naudojamas	Visas patenka į Žalios girios BAST, PAST, biosferos poligoną
44 (tik dalis)	457	Šlekiai	Durpės	P2			Ne naudojamas	Neeksploatuojama dalis patenka į valstybinės reikšmės mišką
51	451	Žvikiškiai (I sklypas)	Smėlis	P2	(669.1)	(76180)	Ne naudojamas	I dalis patenka į Draustinių kaimo apsaugos BAST, Pabūlai botaninis draustinis draustinis
4	488	Bernatoniai (I sklypas)	Smėlis	D2	17.3	955	Naudojamas	Visas patenka į Sauleles draustinio teritoriją
8	446	Driūpės	Durpės	P2	76.1	965	Ne naudojamas	Ribojasi su kultūros paveldo objekto apsaugos zona
11	454	Ischadai (Rūdai) k. a. k. a. k.	Smėlis	P2	447.9	7294.22	Ne naudojamas	Visas patenka į Žalios girios botaninio-zoologinio draustinio teritoriją
13	3241	Kaščiūnai	Durpės	P	15.5	580	Ne naudojamas	Patenka į Kriekėnavos regioninį parką
14	447	Kimbai	Durpės	D2	374.6	3329.26	Užleistas	Visas patenka į Žalios girios BAST, PAST, biosferos poligoną
20	476	Naujamiškis	Žyvas	P2	2.5	102	Ne naudojamas	Visas patenka į Nevėžio vidiarų kraštovaizdžio draustinį ir Kriekėnavos regioninį parką
26	468	Pabūlai (Panevėžio raj.)	Durpės	P2	343.3	6036	Ne naudojamas	Ne didė dalis patenka į Pabūlai pelkės BAST, dalis į Kriekėnavos regioninio parko ir Rungtelių technologinio draustinio teritoriją



SUTARTINIAI ŽENKLAI

Ribos

- Planuojamos teritorijos riba
- Miesto riba
- Seniūnijos riba
- Gyvenamosios vietovės riba

Naudingųjų iškasenų telkiniai

- Durpės
- Sapropelis
- Smėlis
- Smėlis ir žyvas
- Žyvas
- I prioriteto naudingųjų iškasenų telkinys
- II prioriteto naudingųjų iškasenų telkinys
- III prioriteto naudingųjų iškasenų telkinys
- IV prioriteto naudingųjų iškasenų telkinys
- 5 Naudingųjų iškasenų numeris plane

Saugomos teritorijos

- Buveinių apsaugai svarbi teritorija (Natura 2000)
- Paukščių apsaugai svarbi teritorija (Natura 2000)
- Draustinis
- Regioninis parkas
- Biosferos poligonas
- Kultūros paveldo objekto apsaugos zona

Susisiekimo infrastruktūra

- Magistralinis kelias
- Krašto kelias
- Rajoninis kelias
- Kiti keliai ir gatvės
- Geležinkelis

Kiti sutartiniai žymėjimai

- Upė, upelis, kanalas
- Vandens telkinys
- Pelkė
- Urbanizuotos teritorijos
- Miškingos teritorijos
- 110 kV įtampos elektros oro linija ir apsaugos zona
- 330 kV įtampos elektros oro linija ir apsaugos zona

Nekilnojamas kultūros paveldas

- Objektas paskelbtas kultūros paminklu
- Objektas registruotas Kultūros vertybių registre
- Objektas paskelbtas saugomu valstybės

Atestato Nr. 1650

PANPROJEKTAS

Užduoties vykdytojas

R. REPUBLIKOS G. 38, PANEVĖŽYS, TEL. PAKS.: 45 58 1875

A100	PV	E. Klimavičienė	2014 10
A100	Architektė	E. Klimavičienė	2014 10
	Architektė	D. L. Cileikaitė	2014 10
	Inžinerė	K. Sasulionė	2014 10

Planavimo organizatorius: Panevėžio rajono savivaldybės administracijos direktorius, j.k.188774594

NAUDINGUJŲ IŠKASENŲ TERITORIJŲ IŠDĖSTYMO PANEVĖŽIO RAJONE SPECIALUSIS PLANAS

SPRENDINIAI SMILGIŲ SENIŪNIJA M 1:25 000

Laida 0

Lapas 1

DUOMENŲ ŠALTINIAI:
 GDB10LT Nacionalinė žemės tarnyba prie ŽŪM, 2014;
 VĮ Registrų centro duomenų bazė, 2013;
 LR Saugomųjų teritorijų valstybės kadastras © Valstybinė saugomųjų teritorijų tarnyba prie Aplinkos ministerijos, 2013;
 Kultūros vertybių registras © Kultūros paveldo departamentas prie Kultūros ministerijos, 2007-2010.