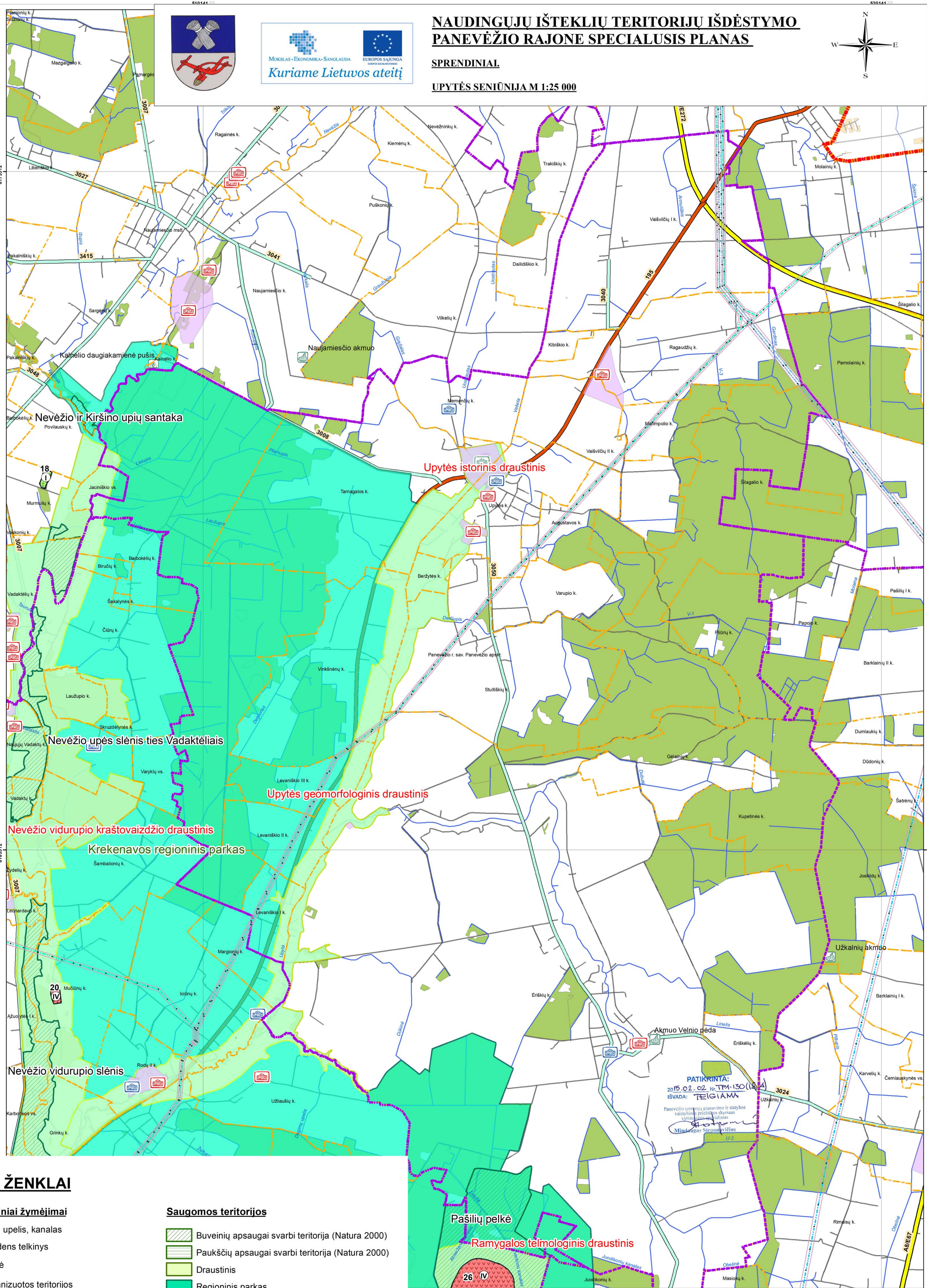


NAUDINGŲJŲ IŠTEKLIŲ TELKINIŲ EKSPLOATAVIMO PRIORITETŲ LENTELĖ

| Numeris pažymėjimo plane | Telkinio identifikacinis Nr. | Pavadinimas | Naudingoji iškasena | Geologinio tvyrimo etapas | Plotas, ha | Išteklių kiekis 2012-12-31, tūkst. kub.m | Būklė | Pastabos ir neeksplotavimo priežastys |
|--|------------------------------|----------------------------------|---------------------|---------------------------|------------|--|-------------------|--|
| I PRIORITETO NAUDINGŲJŲ IŠTEKLIŲ TELKINIAI | | | | | | | | |
| 1 | 479 | Akmeniai | | Žyvas | D2 | 24,1 | 222 | I saugomos teritorijos nepatenka |
| 3 | 4305 | Baroniskiai | Smėlis ir žyvas | | D2 | 5,6 | 253 | I saugomos teritorijos nepatenka |
| 21 | 2235 | Naujamiškis II (II sklypas) | Smėlis | | D2 | 3,4 | 53 | I saugomos teritorijos nepatenka |
| 22 | 4129 | Naujamiškis II (III sklypas) | | Žyvas | D2 | 2,4 | 79 | Nenudojamas |
| 23 | 4131 | Naujamiškis II (IV sklypas) | | Žyvas | D2 | 4,4 | 107 | I saugomos teritorijos nepatenka |
| 24 | 493 | Papiegala | | Žyvas | D2 | 11,3 | 143 | I saugomos teritorijos nepatenka |
| 25 | 469 | Paįstrys | | Žyvas | D2 | 4,5 | 63 | I saugomos teritorijos nepatenka |
| 27 | 4399 | Pašiliai (Panevėžio rajonas) | Smėlis | | D2 | 2,6 | 69 | Nenudojamas |
| 30 | 3555 | Pašiliai | Smėlis ir žyvas | | D2 | 12,7 | 127 | I saugomos teritorijos nepatenka |
| 31 | 4487 | Pėlikai | | Žyvas | D2 | 8,8 | 196 | I saugomos teritorijos nepatenka |
| 33 | 482 | Ragava | Smėlis ir žyvas | | D2 | 2 | 51 | I saugomos teritorijos nepatenka |
| 39 | 474 | Šatėnai | Smėlis | | D2 | 1,8 | 140 | I saugomos teritorijos nepatenka |
| 40 | 483 | Šilai | Smėlis | | D2 | 7,3 | 401 | užleistas |
| 41 | 470 | Šilaičiai | Smėlis | | D2 | 4,1 | 121 | užleistas |
| 45 | 4267 | Trumpragys | Smėlis | | D2 | 2 | 100 | I saugomos teritorijos nepatenka |
| 46 | 480 | Tumagalys | | Žyvas | D2 | 9 | 356 | Užleistas |
| 47 | 473 | Valkoniškiai | | Žyvas | D2 | 14,3 | 232 | I saugomos teritorijos nepatenka |
| 49 | 4302 | Vėnas | | Žyvas | D2 | 3,6 | 89 | I saugomos teritorijos nepatenka |
| 52 | 4300 | Žvalgačiai | Smėlis ir žyvas | | D2 | 2 | 95 | I saugomos teritorijos nepatenka |
| 54 | 4355 | Žūkai II | Smėlis | | D2 | 6,7 | 100 | I saugomos teritorijos nepatenka |
| 5 | 487 | Baroniskiai (II sklypas) | Smėlis | | D2 | 14,2 | 738 | I saugomos teritorijos nepatenka, ribojasi su Šaužės kraštovaizdžio draustiniu |
| 12 | 489 | Jaragai | | Žyvas | D2 | 5,6 | 160 | I saugomos teritorijos nepatenka, ribojasi su Viršūnių botaninis draustiniu |
| 16 | 4409 | Kūbais (II sklypas) | Smėlis | | D2 | 6,9 | 150 | I saugomos teritorijos nepatenka, ribojasi su Žalios girios BAST |
| 17 | 3838 | Mėškai II | | Žyvas | D2 | 14,3 | 199 | I saugomos teritorijos nepatenka, ribojasi su Žalios girios BAST |
| 18 | 481 | Murmūnai | | Žyvas | D2 | 2,9 | 79 | I saugomos teritorijos nepatenka, ribojasi su Žalios girios BAST |
| 50 | 475 | Vonišiai | | Žyvas | D2 | 10,3 | 94 | I saugomos teritorijos nepatenka, ribojasi su Žalios girios BAST |
| 53 | 471 | Žūkai | | Žyvas | D2 | 13,7 | 367 | I saugomos teritorijos nepatenka, ribojasi su Žalios girios BAST |
| II PRIORITETO NAUDINGŲJŲ IŠTEKLIŲ TELKINIAI | | | | | | | | |
| 1A | 479 | Akmeniai | Durpės | | P2 | 11,6 | 280 | Nenudojamas |
| 2 | 445 | Alaučiai | | Žyvas | P2 | 52,4 | 632 | Nenudojamas |
| 7 | 297 | Degeniai | Durpės | | P2 | 19,1 | 470 | Nenudojamas |
| 24A | 493 | Papiegala | | Žyvas | P2 | 10,9 | 370 | Nenudojamas |
| 29 | 485 | Pelėdikiai | Smėlis | | P2 | 9 | 297 | I saugomos teritorijos nepatenka |
| 33A | 482 | Ragava | | Žyvas | P2 | 4,6 | 177 | Nenudojamas |
| 36 | 296 | Skavstė | Durpės | | P2 | 20,2 | 607 | Nenudojamas |
| 40A | 483 | Šilai | | Žyvas | P2 | 11 | 500 | Nenudojamas |
| 42 | 295 | Šilai | Durpės | | P2 | 27,2 | 422 | Nenudojamas |
| 43 | 293 | Šilų rastas (Panevėžio raj.) | Durpės | | P2 | 59,3 | 847 | Nenudojamas |
| 44 (tik dalis) | 457 | Šteikiai | | Žyvas | P2 | 0,18 (tik dalis) | 0,947 (tik dalis) | Galima eksploatuoti tik tu dalis, kuri nepatenka į valstybinės reikšmės mišką |
| 48 | 491 | Vejediskiai | Smėlis | | P2 | 8 | 528 | Nenudojamas |
| 48 | 491 | Vejediskiai | Smėlis | | P2 | 8 | 528 | Nenudojamas |
| 5A | 487 | Bemakoniai (II sklypas) | Smėlis | | P2 | 7,4 | 185 | Nenudojamas |
| 12A | 489 | Jaragai | | Žyvas | P2 | 8 | 207 | Nenudojamas |
| 15 | 490 | Kubai | | Žyvas | P2 | 5,8 | 147 | Nenudojamas |
| 17A | 3838 | Mėškai II | | Žyvas | P2 | 2,5 | 60 | Nenudojamas |
| III PRIORITETO NAUDINGŲJŲ IŠTEKLIŲ TELKINIAI | | | | | | | | |
| 10 | 2438 | Jaučis | Sapropelis | | P | 44,4 | 888 | Nenudojamas |
| 28 | 492 | Pažvėrnė | | Žyvas | P | 18,5 | 390 | Nenudojamas |
| 53A | 471 | Žūkai | | Žyvas | P | 13,6 | 258 | Nenudojamas |
| NEEKSPLOATAVIMI NAUDINGŲJŲ IŠTEKLIŲ TELKINIAI | | | | | | | | |
| 6 | 455 | Baryžė | Durpės | | P2 | 353,6 | 4536 | Nenudojamas |
| 9 | 294 | Gėrenai | Durpės | | P2 | 65,6 | 1018 | Nenudojamas |
| 19 | 443 | Narvėdiškių seniūnija | Durpės | | P2 | 58 | 664 | Nenudojamas |
| 32 | 456 | Pikiškiai | Durpės | | P2 | 313,2 | 6424 | Nenudojamas |
| 34 | 444 | Samulėnai | Durpės | | P2 | 46,1 | 530 | Nenudojamas |
| 35 | 853 | Santarys (Užkalinis) | Durpės | | P2 | 197,1 | 3317 | Nenudojamas |
| 37 | 452 | Stiepai | Durpės | | P2 | 601,6 | 7881 | Nenudojamas |
| 38 | 453 | Sakos seniūnija | Durpės | | P2 | 185,6 | 2531 | Nenudojamas |
| 44 (tik dalis) | 457 | Šteikiai | Durpės | | P2 | (669,1) | (76180) | Nenudojamas |
| 51 | 451 | Žalčiai | Durpės | | P2 | (669,1) | (76180) | Nenudojamas |
| 4 | 488 | Baroniskiai (I sklypas) | Smėlis | | D2 | 17,3 | 955 | I saugomos teritorijos nepatenka, ribojasi su Šaužės kraštovaizdžio draustiniu |
| 8 | 446 | Dailigys | Durpės | | P2 | 76,1 | 965 | Nenudojamas |
| 11 | 454 | Jaučė (Būduki) Kaoskių seniūnija | Smėlis | | P2 | 7294,22 7* | | Nenudojamas |
| 13 | 3241 | Kaosių seniūnija | Durpės | | P | 15,5 | 580 | Nenudojamas |
| 14 | 447 | Kėlnalė | Durpės | | D2 | 374,6 | 3329,26 | Užleistas |
| 20 | 476 | Naujamiškis | Durpės | | P2 | 2,5 | 102 | Nenudojamas |
| 26 | 468 | Pašiliai (Panevėžio raj.) | Durpės | | P2 | 343,3 | 6036 | Nenudojamas |

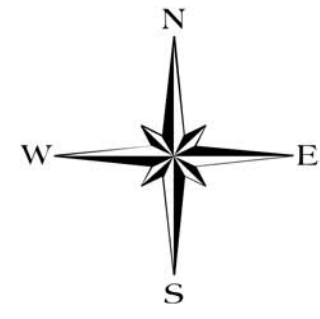


SUTARTINIAI ŽENKLAI

- Ribos**
 - Planuojamos teritorijos riba
 - Miesto riba
 - Seniūnijos riba
 - Gyvenamosios vietovės riba
- Susisiekimo infrastruktūra**
 - Magistralinis kelias
 - Krašto kelias
 - Rajoninis kelias
 - Kiti keliai ir gatvės
 - Geležinkelis
- Naudingųjų iškasenų telkiniai**
 - Durpės
 - Sapropelis
 - Smėlis
 - Smėlis ir žyvas
 - Žyvas
- Kiti sutartiniai žymėjimai**
 - Upė, upelis, kanalas
 - Vandens telkinys
 - Pelkė
 - Urbanizuotos teritorijos
 - Miškingos teritorijos
- Saugomos teritorijos**
 - Buveinių apsaugai svarbi teritorija (Natura 2000)
 - Paukščių apsaugai svarbi teritorija (Natura 2000)
 - Draustinis
 - Regioninis parkas
 - Biosferos poligonas
 - Kultūros paveldo objekto apsaugos zona
 - 110 kV įtampas elektros oro linija ir apsaugos zona
 - 330 kV įtampas elektros oro linija ir apsaugos zona
- Nekilnojamas kultūros paveldas**
 - Objektas paskelbtas kultūros paminklu
 - Objektas registruotas Kultūros vertybių registre
 - Objektas paskelbtas saugomu valstybės

NAUDINGŲJŲ IŠTEKLIŲ TERITORIJŲ IŠDĖSTYMO PANEVĖŽIO RAJONE SPECIALUSIS PLANAS

SPRENDINIAI
UPYTĖS SENIŪNIJA M 1:25 000



Panevėžio rajono savivaldybės Nuolatinė statybos komisija
SUDEBINTA
2014 m. geg. 30 d.
Protokolas Nr. N35-105

| | | | | |
|-------------------|---|-----------------|--|---------|
| Atestato Nr. 1650 | PANPROJEKTAS | | NAUDINGŲJŲ IŠKASENŲ TERITORIJŲ IŠDĖSTYMO PANEVĖŽIO RAJONE SPECIALUSIS PLANAS | |
| A100 | PV | E. Klimavičienė | 2014.10 | Laida 0 |
| A100 | Architektė | E. Klimavičienė | 2014.10 | |
| | Inžinierė | D. Lelkaitė | 2014.10 | |
| Etapas SP | Planoavimo organizatorius: PANEVĖŽIO RAJONO SAVIVALDYBĖS ADMINISTRACIJOS DIREKTORIUS, J.K. 18874594 | | | Lapas 1 |

DUOMENŲ ŠALTINIAI:
GDB 10LT © Nacionalinė žemės tarnyba bei ŽŪM, 2014;
VI Registrų centro duomenų bazė, 2013;
LR Saugomųjų teritorijų valstybės kadastras © Valstybinė saugomųjų teritorijų tarnyba prie Aplinkos ministro, 2013;
Kultūros vertybių registras © Kultūros paveldo departamentas prie Kultūros ministro, 2007-2010.