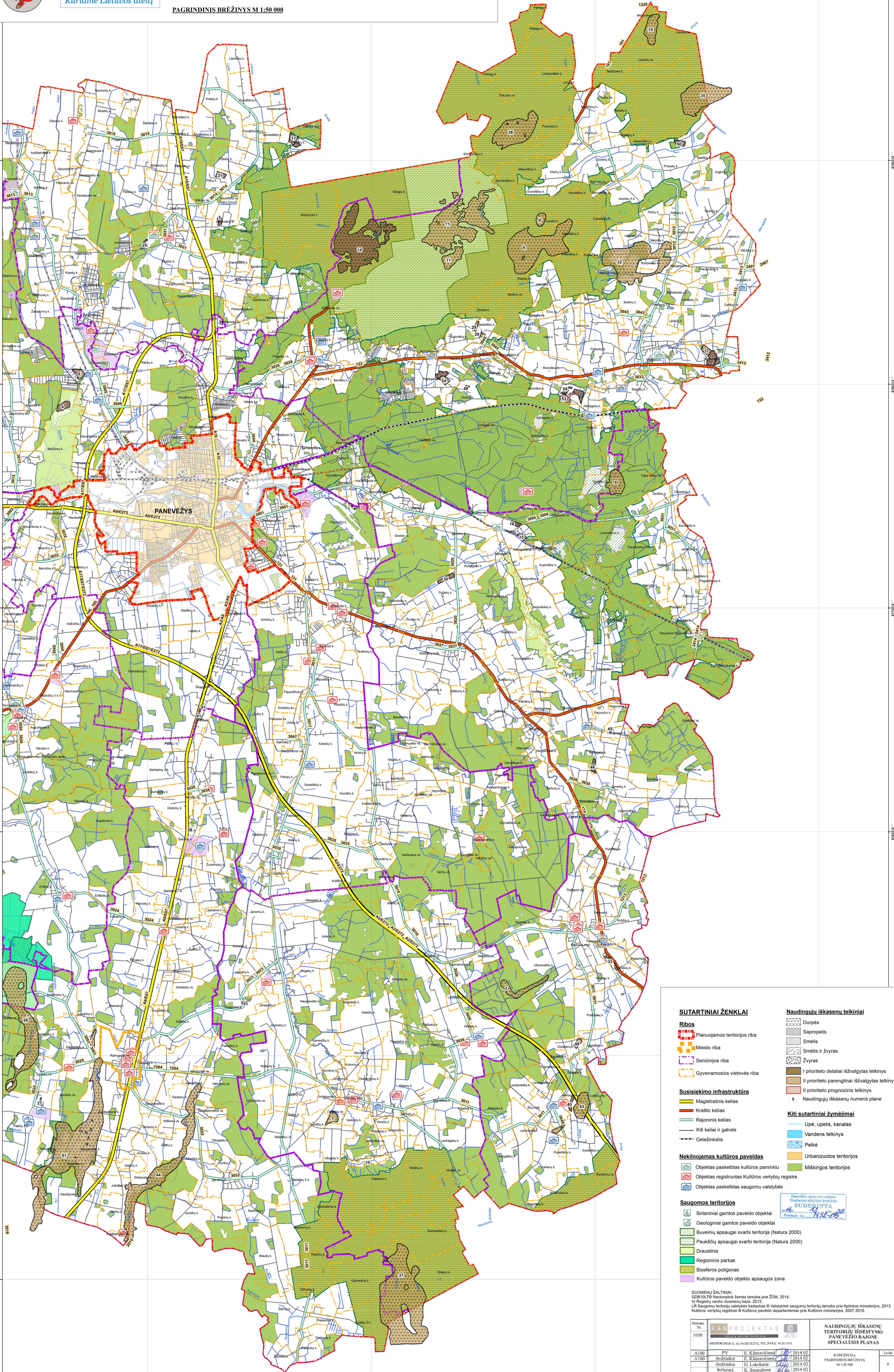




NAUDINGUJŲ IŠKASŲ TERITORIJŲ IŠDĖSTYMO PANEVĖŽIO RAJONE SPECIALUSIS PLANAS

KONCEPCIJA

PAGRINDINIS BRĖŽINYS M 1:50 000



SUTARTINIAI ŽENKLAI

Ribos

- Planuojamos teritorijos riba
- Miesto riba
- Seniūnijos riba
- Gyvenamosios vietovės riba

Susisiekimo infrastruktūra

- Magistralinis kelias
- Krašto kelias
- Rajoninis kelias
- Kiti keliai ir gatvės
- Gelžinkelis

Nekelnojamas kultūros paveldas

- Objektas paskelbtas kultūros paminklu
- Objektas registruotas Kultūros vertybių registre
- Objektas paskelbtas saugomu valstybės

Saugomos teritorijos

- Botaniniai gamtos paveldo objektai
- Geologiniai gamtos paveldo objektai
- Buveinių apsaugai svarbi teritorija (Natura 2000)
- Paukščių apsaugai svarbi teritorija (Natura 2000)
- Draustinis
- Regioninis parkas
- Biosferos poligonas
- Kultūros paveldo objekto apsaugos zona

Naudingųjų iškasenų telkiniai

- Durpės
- Sapropelis
- Smėlis
- Smėlis ir žvyras
- Žvyras
- I prioriteto detalinei išvalgytas telkinys
- II prioriteto parengtinai išvalgytas telkinys
- III prioriteto prognozinis telkinys
- 5 Naudingųjų iškasenų numeris plane

Kiti sutartiniai žymėjimai

- Upė, upelis, kanalas
- Vandens telkinys
- Pelkė
- Urbanizuotos teritorijos
- Miškingos teritorijos

DUOMENŲ ŠALTINIAI:
 GDB 10110 Nacionalinė žemės tarnyba prie ŽŪM, 2014;
 VI Registrų centro duomenų bazė, 2013;
 LR Saugomų teritorijų valstybės kadastras © Valstybinė saugomų teritorijų tarnyba prie Aplinkos ministerijos, 2013;
 Kultūros vertybių registras © Kultūros paveldo departamentas prie Kultūros ministerijos, 2007-2010.

Ataskaitos Nr. 1650	PANPROJEKTAS		NAUDINGUJŲ IŠKASŲ TERITORIJŲ IŠDĖSTYMO PANEVĖŽIO RAJONE SPECIALUSIS PLANAS	
A100	PV	E. Klimavičienė	2014.02	Laida
A100	Architektė	E. Klimavičienė	2014.02	KONCEPCIJA
	Architektė	D. Lelkaitė	2014.02	PAGRINDINIS BRĖŽINYS
	Inžinierė	K. Stasiulionė	2014.02	M 1:50 000
Lapų 0				
Lapų 2				