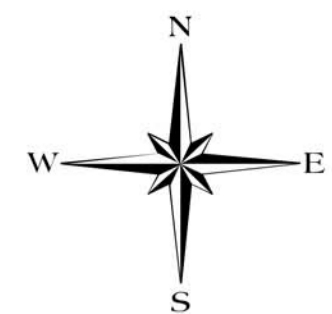




# NAUDINGUJŲ IŠKASŲ TERITORIJŲ IŠDĖSTYMO PANEVĖŽIO RAJONE SPECIALUSIS PLANAS

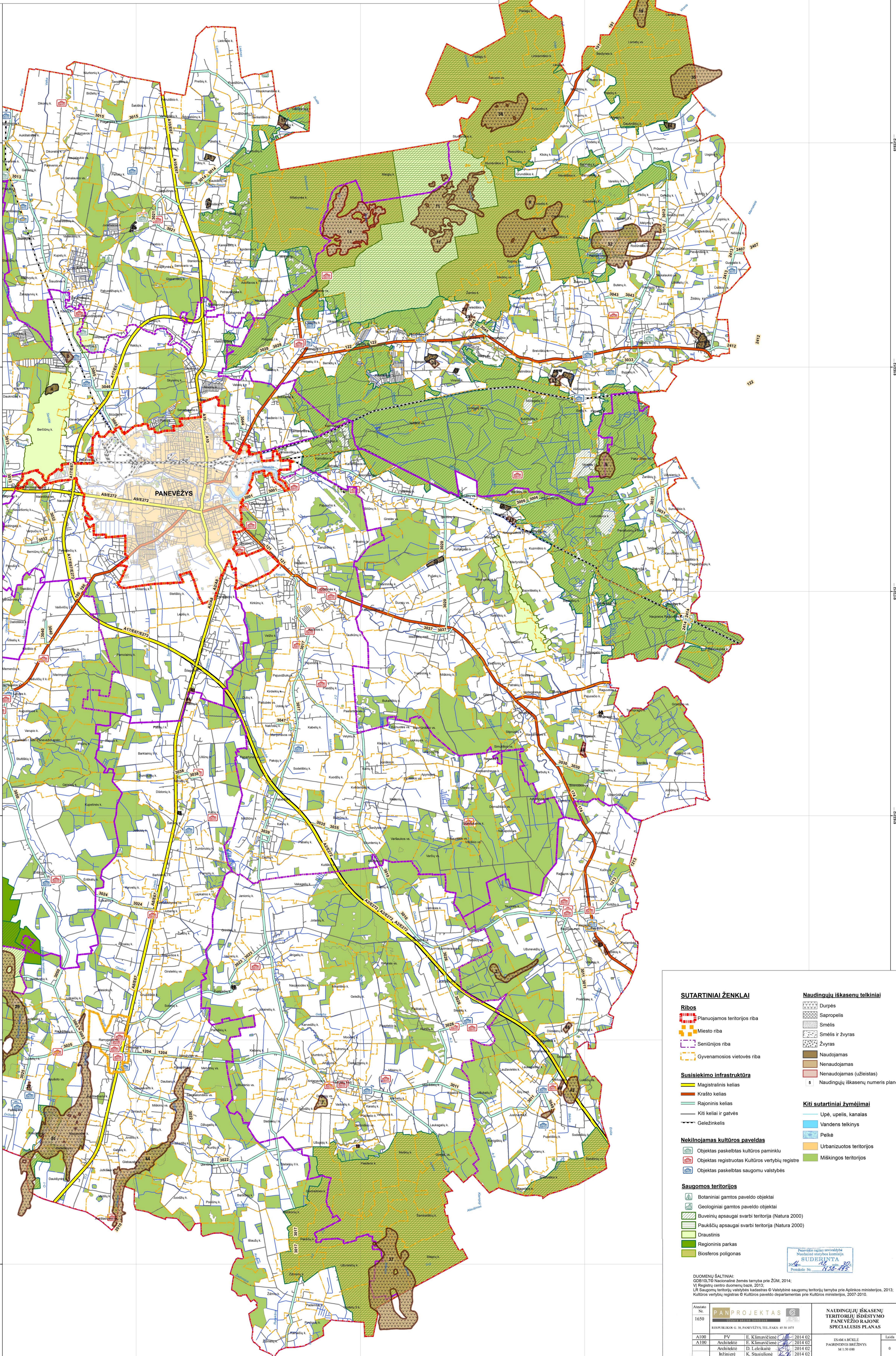
ESAMA BŪKLĖ

PAGRINDINIS BRĖŽINYS M 1:50 000



540141

550141



### SUTARTINIAI ŽENKLAI

#### Ribos

- Planuojamos teritorijos riba
- Miesto riba
- Seniųjų riba
- Gyvenamosios vietovės riba

#### Susisiekimo infrastruktūra

- Magistralinis kelias
- Krašto kelias
- Rajoninis kelias
- Kiti keliai ir gatvės
- Gelžinkelis

#### Nekilnojamas kultūros paveldas

- Objektas paskelbtas kultūros paminklu
- Objektas registruotas Kultūros vertybių registre
- Objektas paskelbtas saugomu valstybės

#### Saugomos teritorijos

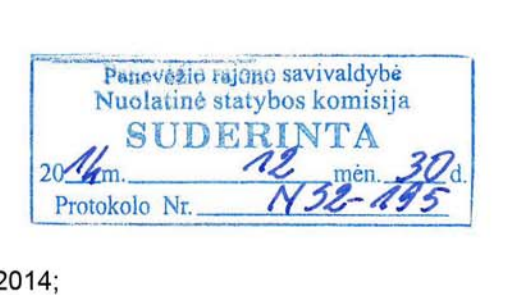
- Botaniniai gamtos paveldo objektai
- Geologiniai gamtos paveldo objektai
- Buveinių apsaugai svarbi teritorija (Natura 2000)
- Paukščių apsaugai svarbi teritorija (Natura 2000)
- Draustinis
- Regioninis parkas
- Biosferos poligonas

### Naudingųjų iškasenų telkiniai

- Durpės
- Sapropelis
- Smėlis
- Smėlis ir žvyras
- Žvyras
- Naudojamas
- Nenaudojamas
- Nenaudojamas (užleistas)
- Naudingųjų iškasenų numeris plane

### Kiti sutartiniai žymėjimai

- Upė, upelis, kanalas
- Vandens telkinys
- Pelkė
- Urbanizuotos teritorijos
- Miškingos teritorijos



DUOMENŲ ŠALTINIAI:  
 GOB 10170 Nacionalinė žemės tarnyba prie ŽŪM, 2014;  
 VI Registų centro duomenų bazė, 2013;  
 LR Saugomų teritorijų valstybės kadastras © Valstybinė saugomų teritorijų tarnyba prie Aplinkos ministerijos, 2013;  
 Kultūros vertybių registras © Kultūros paveldo departamentas prie Kultūros ministerijos, 2007-2010.

Ataskaitos Nr. 1650	PANPROJEKTAS			NAUDINGUJŲ IŠKASŲ TERITORIJŲ IŠDĖSTYMO PANEVĖŽIO RAJONE SPECIALUSIS PLANAS	
A100	PV	E. Klimavičienė	2014-02	ESAMA BŪKLĖ	Laida
A100	Architekto	E. Klimavičienė	2014-02	PAGRINDINIS BRĖŽINYS	0
	Architekto	D. Ledeckaitė	2014-02	M 1:50 000	
	Inžinierė	K. Stasiulienė	2014-02		
Etapas SP	Planavimo organizavimas			Lapis	2
	Panevėžio rajono savivaldybės administracijos direktoriaus į. 1.188774594			P01047-SP-1-1	Lapų 2