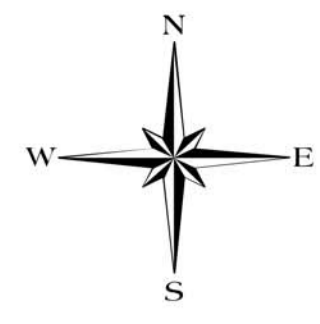




NAUDINGUJŲ IŠTEKLIŲ TERITORIJŲ IŠDĖSTYMO PANEVĖŽIO RAJONE SPECIALUSIS PLANAS

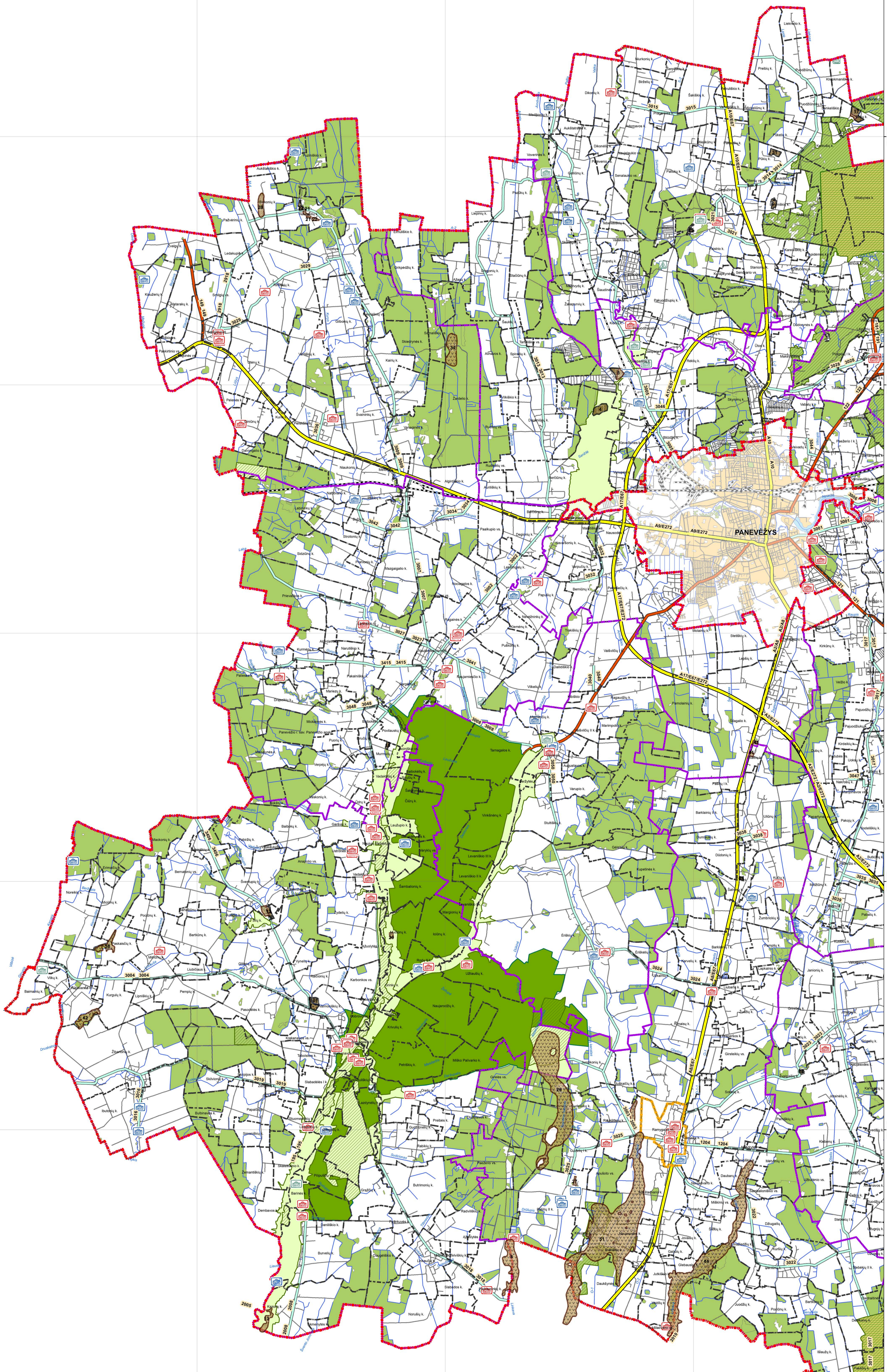
ESAMA BŪKLĖ

PAGRINDINIS BRĖŽINYS M 1:50 000



50141

50141



SUTARTINIAI ŽENKLAI

- Ribos**
 - Planuojamos teritorijos riba
 - Miesto riba
 - Seniūnijos riba
 - Gyvenamosios vietovės riba

Susisiekimo infrastruktūra

- Magistralinis kelias
- Krašto kelias
- Rajoninis kelias
- Kiti keliai ir gatvės
- Geležinkelis

Saugomos teritorijos

- Botaniniai gamtos paveldo objektai
- Geologiniai gamtos paveldo objektai
- Buveinių apsaugai svarbi teritorija (Natura 2000)
- Paukščių apsaugai svarbi teritorija (Natura 2000)
- Draustinis
- Regioninis parkas
- Biosferos poligonas

Naudingųjų iškasenų telkiniai

- Durpės
- Sapropelis
- Smėlis
- Žyvas
- Naudojamas
- Nenaudojamas
- Nenaudojamas (užleistas)

Kiti sutartiniai žymėjimai

- Upė, upelis, kanalas
- Vandens telkinys
- Urbanizuotos teritorijos
- Miškingos teritorijos

Nekilnojamas kultūros paveldas

- Objektas paskelbtas kultūros paminklu
- Objektas registruotas Kultūros vertybių registre
- Objektas paskelbtas saugomu valstybės

5 Naudingųjų iškasenų numeris plane



A100	PV	E. Klimavičienė	2014.02	ESAMA BŪKLĖ PAGRINDINIS BRĖŽINYS M 1:50 000	Laida
	Architektė	E. Klimavičienė	2014.02		
A100	Architektė	D. Lelkaitė	2014.02	Lapas	0
	Inžinierė	K. Stasiulėnė	2014.02		
Etapas	Planavimo organas: Panevėžio rajono savivaldybės administracijos direktoriaus į. k. 188774594			Lapas	1
SP				Lapų	2

DUOMENŲ ŠALTINIAI:
 GIS Vektorinė Nacionalinė žemės tarnyba prie ŽŪM, 2014;
 VI Registrų centro duomenų bazė, 2013;
 LR Saugomų teritorijų valdybės kadastinis ir Valstybinė saugomų teritorijų tarnyba prie Aplinkos ministerijos, 2013;
 Kultūros vertybių registras © Kultūros paveldo departamentas prie Kultūros ministerijos, 2007-2010.