

90000

91000

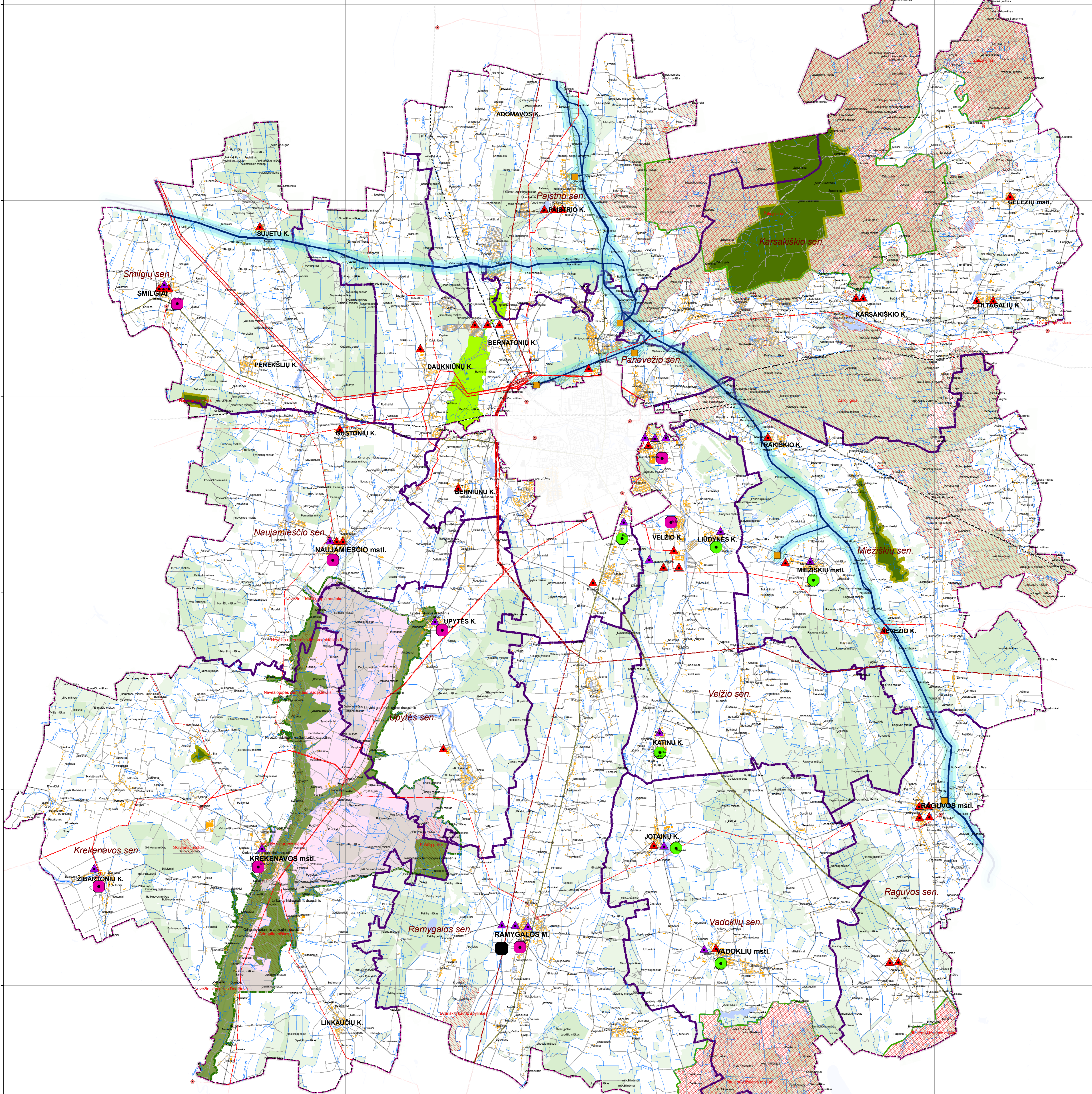
92000

93000

94000



PANEVĖŽIO RAJONO SAVIVALDYBĖS TERITORIJOS ŠILUMOS ŪKIO SPECIALUSIS PLANAS. Sprendiniai.



SUTARTINIS ŽYMĖJIMAS

Esama būklė

- CŠT esama katilinė
- Individuali (vietinė) katilinė
- Elektros pastotė
- Dujų skirstymo stotis
- Magistralinis kelias
- Krašto kelias
- Vietinis kelias, gatvės
- Geležinkelis
- Elektros oro linija 35 kV
- Elektros oro linija 110 kV
- Elektros oro linija 330 kV
- Magistralinis dujotiekis
- Panevėžio rajono savivaldybės ribos
- Panevėžio rajono savivaldybės seniūnijos ribos
- Vandens telkinys
- Miškas
- Pastatas
- Planuojamas 330 kV elektros oro linija infrastruktūros koridorius (BP sprendiniai)
- Magistralinio dujotiekio pirmos klasės vietovės riba 200 m
- Magistralinio dujotiekio proj. dokumentacijos derinimo riba 350 m
- Dujų skirstymo stoties SAZ 500 m
- Biosferos poligonas
- Krekenavos regioninis parkas
- Valstybinis draustinis
- Draustinis valstybiniame parke
- Savivaldybės draustinis
- Funkcinio prioriteto zonos
- Paukščių apsaugai svarbi teritorija (NATURA 2000)
- Būveinių apsaugai svarbi teritorija (NATURA 2000)

SPRENDINIAI

Šilumos tiekimo optimaliausias variantas:

- Bazinis (esamos būklės išaiškinimas)
- Decentralizavimo (naikinamos CŠT sistemos, montuojamos individualios katilinės kiekvienam šilumos vartotojui)
- Diversifikavimo (keičiama kuro rūšis katilinėje)

Lietuvos koordinatų sistema, 1994 m.
GDB101.TC Nacionalinė žemės tarnyba prie ŽŪM, 2009m.

1:70000

Ataskaitos Nr.	PANPROJEKTAS			Panevėžio rajono savivaldybės teritorijos šilumos ūkio specialusis planas.	
1650	BESIRIBIKUOJUSIS PANEVĖŽIO RAJONO SAVIVALDYBĖS TERITORIJOS ŠILUMOS ŪKIO SPECIALUSIS PLANAS				
4576	PV	E. Klimavičiūtė	2011 02	SPRENDINIŲ BREŽINYS	Laida
19251	SPD/V	V. Pečiūnienė	2011 02		
	Inžinierė	R. Pratusytė	2011 02		
24001	IP	A. Cergelienė	2011 02		
Etapas SP	Planavimo organizatorius: Panevėžio rajono savivaldybės administracijos direktorius			P/0782-SP-1	Lapas Lapų 1 1

90000 91000 92000 93000 94000