

**Žemės ūkio paskirties žemės sklypo padalinimas ir žemės paskirties keitimas kitai paskirčiai-vienbučių ir dvibučių gyvenamųjų pastatų statybai  
Nausodės k., Panevėžio sen., Panevėžio r. (kad. Nr.: 6644/0002:207)**

**DETALUSIS PLANAS**

**PROJEKTO SUDĖTIS**

1. AIŠKINAMASIS RAŠTAS (tekstinė dalis)
2. BRĖŽINIAI (grafinė dalis)
3. IŠEITIES DUOMENŲ KOPIJOS (planavimo procedūrų dokumentai)
4. SVARSTYMO SU VISUOMENE ATASKAITA

Brėž. Nr.	Lapo Nr.	Laida	Brėžinio pavadinimas	Pastabos
		0	Esama padėtis. Topografinė nuotrauka	M 1:500
DP-1		0	Esamos padėties planas.....	M 1:1000
DP-2			Pagrindinis brėžinys.....	M 1:1000
DP-3			Ižinerinė infrastruktūra.....	M 1:1000
DP-4			Brėžinys su gamtiniu karkasu.....	M 1:1000

**PLANAVIMO ORGANIZATORIAUS PATEIKIAMA INFORMACIJA**

**Sklypo (kad. Nr.: 6644/0002:207) Nausodės k., Panevėžio sen., Panevėžio rajone**

**PLANAVIMO ORGANIZATORIUS:**

Planavimo organizatoriai	Gyvenamoji vieta	Pastabos
Loreta Steponavičienė	Šiaulių g.10, Nausodės k., Panevėžio sen., Panevėžio rajonas tel. 8-611-48778	Teritorijų planavimo užduotį parengė Architektūros sk. vyr. specialistė Svaja Trečiokienė

**DETALOJO PLANO RENGĖJAS: PV (4103) Algima Savickienė**

**Detalusis planas parengtas vadovaujantis šiomis planavimo sąlygomis ir kt. dokumentais:**

- \* Detaliojo teritorijų planavimo organizatoriaus teisių ir pareigų perdavimo sutartis 2013-12-12, Nr.(13.28)- S3-113, Panevėžys;
- \* Panevėžio r. savivaldybės administracijos architektūros sk.yriaus 2014-01-16d. planavimo sąlygų sąvadas detaliojo planavimo dokumentui rengti Nr.TP.274-13(13,13) (GD9-1218);
- \* Teritorijų planavimo užduotis ir planavimo sąlygos;
- \* LR Aplinkos ministerijos Panevėžio RAAD 2014-01-06 d. plan. sąlygos Nr. (5)-V3-10;
- \* TEO projektavimo sąlygos 2014-01-02, Nr. 03-2-07-3/14;
- \* UAB "AUKŠTAITIJOS VANDENYS" projektavimo sąlygos 2014-01-10, Nr.14-19;
- \* AB "LIETUVOS DUJOS" planavimo sąlygos Nr. 2014-01-03, Nr.25-08-7;
- \* LESTO planavimo sąlygos Nr. TS-45030-14-0055, 2014-01-14;
- \* Panevėžio rajono savivaldybės administracijos žemės ūkio sk. sąlygos, 2014-01-03 Nr.SD-05.

**ir remiantis šių normatyvinių dokumentų reikalavimais:**

- \* LR teritorijų planavimo įstatymas ( Žin., 1995, Nr. 107-2391;
- \* LR Vyriausybės 2004-05-26 nutarimo Nr.635 "Dėl detaliojo teritorijų planavimo organizatoriaus teisių ir pareigų perdavimo sutarties sudarymo tvarkos aprašo patvirtinimo"

(Žin., 2004, Nr. 86-3120) reikalavimais;

- \* Detaliųjų planų rengimo taisyklių D1-239 (Žin., 2004, Nr.79-2809) reikalavimais.
- \* Specialiosios žemės ir miško naudojimo sąlygų, patvirtintų LR Vyriausybės 1992-05-12 nut. Nr.343( Žin., 1992, Nr. 22-652) reikalavimais;
- \* STR 2.06.01:1999 “Miestų, miestelių ir kaimų susisiekimo sistemos“ reikalavimais;
- \* LR aplinkos ministro 2007-10-08 įsakymu Nr. D1-515 patvirtinto „Nuotekų tvarkymo reglamento“(Žin. 2007, Nr.110-4522) reikalavimai;
- \* Paviršinių vandens telkinių apsaugos zonų ir pakrančių apsaugos juostų nustatymo tvarkos aprašu (Žin., 2007, Nr. 23-892);
- \* Teritorijų planavimo dokumentų sprendinių poveikio vertinimo tvarkos aprašu (Žin., 2004, Nr.: 113-4228);
- \* Gamtinio karkaso nuostatais (Žin.,2010, Nr. 87-4619; 2012, Nr. 84-4425);

#### **Detalusis planas atliktas vadovaujantis:**

1. Panevėžio rajono savivaldybės teritorijos bendrasis planas (2008-07-03 patvirtintas Panevėžio rajono savivaldybės Tarybos sprendimu Nr. T-154);
2. Panevėžio rajono savivaldybės vandens tiekimo ir nuotekų tvarkymo specialusis planas (reg. Nr. 000662001665; 2011-05-18, patvirtintas Panevėžio rajono savivaldybės Tarybos sprendimu Nr. T-118);
3. Panevėžio r. savivaldybės teritorijos šilumos ūkio specialusis planas (reg. Nr.000662001666; 2011-05-18, patvirtintas Panevėžio rajono savivaldybės Tarybos sprendimu Nr. T-119);
4. Panevėžio aplinkkelio intensyvios plėtros teritorijos nuo Panevėžio miesto iki magistralinio kelio (VIA BALTICA) A9/272 specialusis planas(reg. Nr. 000662001623, 2011-02-03 patvirtintas Panevėžio rajono savivaldybės tarybos sprendimu Nr. T-36);
5. Nausėdės k., ir Maletiškių viensėdžio Naujamiesčio sen., Panevėžio r. specialusis planas (reg. Nr. 005662021016, 2008-06-26 patvirtintas Panevėžio rajono savivaldybės tarybos sprendimu Nr. T-145.

### **1. ESAMOS BŪKLĖS APRAŠYMAS**

#### **Vieta.**

Teritorija yra **Nausėdės k., Panevėžio sen., Panevėžio r., žemės ūkio paskirties žemėje** (kad. Nr.: 6644/0002:207), sklypo plotas **52650 kv.m.**

Sklypas suformuotas atliekant kadastrinius matavimus. Statinių sklype nėra.

Inžinerinė infrastruktūra planuojamoje teritorijoje (sklype) nesuformuota . Sklype yra 0,4kV orinė elektros linija, o greta sklypo 10kV aukštos įtampos linija.

Į šį sklypą patenkama iš rytinėje pusėje esančio privažiavimo kelio.

Aplinkinės teritorijos: žemės ūkio paskirties žemės sklypai, sodybos.

**Šis sklypas patenka į Pavišėčių tvenkinio apsaugos juostą ir zoną, gamtinio karkaso teritorija, taip pat šiaurės vakarinėje pusėje esančio Panevėžio aplinkkelio A17 sanitarinę apsaugos zoną.**

**Specialiosios naudojimo sąlygos** (įvardintos registro pažymoje):

- vandens telkinių apsaugos juostos ir zonos (Pavišėčių tvenkinys);
  - elektros linijų apsaugos zonos
  - žemės sklypai, kuriuose įrengtos valstybei priklausančios melioracijos sistemos ir įrenginiai ;
- Atmosferos, dirvožemio užteršimo šaltinių teritorijoje nenustatyta.

Kitų ekologiškai svarbių teritorijų, istorijos, kultūros, gamtos ir kt. vertybių nėra.

Teritorija neužliejama.

Teritorijos paviršius su nuolydžiu į pietinę pusę.

## **2. PLANAVIMO TIKSLAI IR UŽDAVINIAI. KONCEPCIJOS NUSTATYMAS**

### **1. TIKSLAI IR UŽDAVINIAI:**

Žemės ūkio paskirties žemės sklypo padalinimas ir paskirties keitimas **kitai paskirčiai-vienbučių ir dvibučių gyvenamųjų pastatų statybai Nausodės k., Panevėžio sen., Panevėžio r.**, teritorijos tvarkymo, naudojimo ir statybos reglamentų nustatymas.

Žemės naudojimo paskirtis keičiama daliai sklypui.

Detalusis planas ruošiamas, derinamas ir svarstomas su visuomene **BENDRA TVARKA.**

### **2. KONCEPCIJOS NUSTATYMAS:**

Detaliojo plano koncepciją nusako detaliojo plano tikslai ir uždaviniai.

#### **Detaliojo plano tikslas:**

Žemės ūkio paskirties žemės sklypo dalies paskirties keitimas kitai paskirčiai-**vienbučių ir dvibučių gyvenamųjų pastatų statybai**, teritorijos tvarkymo, naudojimo ir statybos reglamentų nustatymas.

Žemės sklypo detalaus planavimo projektas atliekamas vadovaujantis Panevėžio rajono bendroju planu bei aukščiau minimais dokumentais.

#### **Uždaviniai:**

Suformuoti kitos paskirties žemės sklypus, nustatyti teritorijos tvarkymo ir naudojimo režimo parametrus: naudojimo būdą ir pobūdį, leistiną pastatų aukštį, užstatymo tankumą ir intensyvumą, susisiekimo sistemos organizavimą. Užtikrinti gamtos išteklių racionalų naudojimą, kraštovaizdžio tvarkymą, ekologinę pusiausvyrą. Suplanuoti sklypus **vienbučių ir dvibučių gyvenamųjų pastatų statybai** vadovaujantis išduotomis projektavimo sąlygomis, numatyti inžinerinės, susisiekimo ir kt. visuomenės poreikiams tenkinti reikalingos infrastruktūros plėtrą.

Užtikrinti gamtos išteklių racionalų naudojimą, kraštovaizdžio tvarkymą, ekologinę pusiausvyrą.

#### **Subalansuoto projektavimo reikalavimai, architektūrinis planinis sprendimas**

\* Vadovaujantis bendroju planu ir išduotomis planavimo sąlygomis sklypas dalinamas sklypais ne mažesniais kaip 1500 kv.m..

\*Atliekant žemės sklypo žemės paskirties keitimo detalaus planavimo projektą, numatantį vienbučių ir dvibučių gyvenamųjų pastatų statybą buvo atsižvelgta į Panevėžio r. savivaldybės teritorijos bendrąjį planą (2008-07-03, patvirtintą Panevėžio r. savivaldybės Tarybos sprendimu Nr. T-154), ir numatytą teritorijos vystymo koncepciją. Planuojamame sklype numatoma galima statomų statinių ir jų priklausinių zona. Projektas parengtas vadovaujantis STR 2.02.09:2005 „Vienbučiai gyvenamieji pastatai“, išlaikant 3(tris) metrus nuo sklypų ribų.

\* Statybos linija formuojama 5.0m atstumu nuo sklypo ribos.

\* Statinių aukštis reglamentuojamas iki 9,5m..

\* Statomų statinių architektūrinės išraiškos priemonės nereglamentuojamos.

\* Sklype naujiems pastatams ar statiniams projektuoti reikalinga gauti specialiąsias sąlygas statinio architektūrai formuoti ir projektavimo sąlygas inžinerinių tinklų įrengimui.

\* Želdynai turi užimti ne mažiau 25% sklypo ploto (tai gali būti veja, medžiai, dek. krūmai).

\* Formuojamas gamtinis karkasas, besiribojantis su Paviešečių tvenkiniu bei vakarinėje sklypo pusėje (Panevėžio aplinkkelio kryptimi)

\*Statybvietėje reikalingi laikini pastatai ūkiniam, buitiniams reikalams išdėstomi atsižvelgiant į priešgaisrinės saugos reikalavimus, statomi už pavojingos darbo su mechanizmais zonos ribų.

\* Bendras visų sklype esančių pastatų užimamas plotas neturi viršyti teritorijos tvarkymo režimo pagrindinių sprendinių aprašomojoje lentelėje nurodytų dydžių.

\* Sklype numatoma statyti 1-2 aukštų pastatą (gyvenamąjį namą).

\* Automobilių parkavimo vietos numatomos (įrengiamos) sklypo ribose.

\* Suformuotą vienbučių ir dvibučių gyvenamųjų pastatų valdą numatoma aptverti tvora.

\*Žemės ūkio paskirties žemės sklype numatyta vieta elektros pastotei ir nuotekų perpumpavimo stočiai.

### **3. GRETIMYBĖS**

Sklypas (kad. Nr.: 6644/0002:207) ribojasi:

- 1-24---kad. Nr. 6644/0002:341;
- 24-25--kad. Nr. 6644/0002:437;
- 25-27-kad. Nr. 6644/0002:530;
- 27-29 kad. Nr. 6644/0002:531
- 29-32-kad. Nr. 6644/0002:850;
- 32-34--kad. Nr. 6644/0002:26;
- 34-35--kad. Nr. 6644/0002:156;
- 35-36--kad. Nr.6644/0002:181;
- 36-1---kad. Nr. 6644/0002:210.

### **4. INŽINERINIAI TINKLAI**

Suplanuota inžinerinės infrastruktūros teritorija, kurioje nurodyta galima inžinerinių tinklų elektros, vandentiekio, nuotekų, dujų, ryšių ir lietaus kanalizacijos vieta.

Planuojamoje teritorijoje nauji inžineriniai tinklai numatomi vadovaujantis išduotomis atitinkamų institucijų projektavimo sąlygomis. Formuojama nauja gatvių struktūra. Įvažiavimas į planuojamą infrastruktūrą numatomas iš esamo privažiavimo kelio ir naujai numatytos (šiaurinėje pusėje) gatvės, kuri planuojama Rimantui Steponavičiui ir Loretai Steponavičienei priklausančiame žemės ūkio paskirties žemės sklype. Į žemės ūkio paskirties sklypą įvažiavimas yra iš esamo lauko kelio (žiūr. toponotrauką bei geodezinį planą).

#### **PAGAL DETALIAJAM PLANUI RENGTI IŠDUOTAS PLANAVIMO SĄLYGAS PRISIJUNGIMAS NUMATOMAS:**

**ELEKTROS** energijos vartotojų elektros įrenginių prijungimas numatomas vykdyti suprojektavus ir sumontavus modulinę transformatorinę (MT), jos prijungimui 10 kV kabelių liniją nuo 10kV oro linijos L200 iš TP „Savitiškis“ ir įrengus 0,4kV kabelių tinklą su tranzitinėmis apskaitos spintomis.

Šiuo tikslu sklype Nr. 21 yra numatytas servitutas S2 (46kv.m.), nurodyta preliminari MT vieta.

**VANDENS TIEKIMAS.** Vandenį naudoti iš vandentiekio centralizuotų tinklų, pasijungimas vadovaujantis UAB „Aukštaitijos vandenų“ projektavimo sąlygomis numatomas nuo Paviešečių kaimo skirstomųjų tinklų. Kitos pasijungimo į centralizuotus inžinerinius tinklus alternatyvos UAB „Aukštaitijos vandenų“ kompetencijoje.

Taip pat sklypų savininkai turi galimybę įsirengti šachtinius šulinius buitines reikmėms.

**BUITINĖS NUOTEKOS.** Šiuo metu šalia planuojamos teritorijos centralizuotų buitinių nuotekų surinkimo tinklų nėra, AB “Aukštaitijos vandenys“ šioje vietovėje priklausinių neturi. Vadovaujantis projektavimo sąlygomis pasijungimas į Paviešečių kaimo kvartalo gatvės nuotekų tinklus. Sklype Nr. 21 yra numatytas servitutas S3 (250 kv.m.), nurodyta NPS (aps. zona 10,0m ) vieta. Kitos pasijungimo į centralizuotus inžinerinius tinklus alternatyvos UAB „Aukštaitijos vandenų“ kompetencijoje.

Inžinerinės infrastruktūros sklype Nr.22 (servitutas) yra numatyti visi inžineriniai vandentiekio, nuotekų, elektros, dujų, lietaus kanalizacijos ir ryšių tinklai.

Kaip alternatyva (esant sudėtingai ekonominei situacijai) buitinės nuotekos vadovaujantis “Nuotekų tvarkymo reglamento“ (Žin., 2007, Nr.110-4522) III ir IV skyrių reikalavimais kol nėra veikiančios centralizuotos nuotekų surinkimo sistemos (25p.), nuotekų tvarkymui galima individuali nuotekų tvarkymo sistema-kaupiamasis rezervuaras, užtikrinantis lygiavertį bendrai nuotekų tvarkymo sistemai aplinkos apsaugos lygį (26p.)

Atsiradus galimybei, įrengus centralizuotus tinklus buitines nuotekas nuvesti į nuotekų tinklus.

PAVIRŠINĖS NUOTEKOS. Numatyti paviršinių nuotekų surinkimo tinklai. Paviršinės nuotekos t. b. tvarkomos atskirai nuo buitinių nuotekų. Pastatų lietaus ir drenažo vandenį planuojama surinkti ir išleisti į lietaus surinkimo tinklus, panaudoti žaliųjų plotų laistymui, gaisrų gesinimo reikmėms..

*Tikslu nepažeisti melioracijos statinių, reikalinga atlikti šių statinių pertvarkymo projektą, kurį turi ruošti tik atitinkamą kvalifikacijos atestatą turinti įmonė ir šiam projektui atlikti ekspertizę.*

#### SUSISIEKIMAS. TRANSPORTAS.

Įvažiavimas į planuojamą teritoriją numatomas iš esamo privažiavimo kelio (kelias į sodybas) ir naujai numatytos (šiaurinėje pusėje) gatvės, kuri planuojama Rimantui Steponavičiui ir Loretai Steponavičienei priklausančiame žemės ūkio paskirties žemės sklype. Į žemės ūkio paskirties sklypą įvažiavimas yra iš esamo lauko kelio (žiūr. toponuotrauką bei geodezinį planą).

Detaliojo planavimo sprendiniai išlaiko Nausodės k. privažiavimų tinklo struktūrą ir užtikrina tęstinumą bei patekimą į kitas (gretimasis) teritorijas. Naujų įvažių iš aplinkkelio nenumatoma.

### **5.TERITORIJOS TVARKYMAS IR NAUDOJIMAS. SKLYPŲ SUFORMAVIMAS**

Žemės ūkio paskirties žemės sklypo padalinimo ir žemės paskirties keitimo kitai paskirčiai- **vienbučių ir dvibučių gyvenamųjų pastatų statybai** k., Nausodės k., Panevėžio sen., Panevėžio rajone, (kadastro Nr.: 6644/0002:207) teritorijos tvarkymo, naudojimo ir statybos reglamentų nustatymas: *užstatymo tankis, intensyvumas, aukštingumas* (žiūr. pagr. brėž.DP-2 ir „Teritorijos tvarkymo režimo pagrindinių sprendinių aprašomąją lentelę).

Sklype nurodomas maksimalus galimas užstatymas (galimo užstatymo ribos).

#### **SKLYPAI:**

Žemės paskirtis –**kitos paskirties žemė (G kodas6,C/ tp5, indeksas G);**

Naudojimo būdas-**gyvenamoji teritorija (G kodas6,C/ tp6, indeksas G1);**

Pobūdis- vienbučių ir dvibučių gyvenamųjų pastatų statybai (teritorijos naudojimo būdo ar pobūdžio turinys-žemės sklypai, kuriuose yra esami arba numatomi statyti vieno ar dviejų butų gyvenamieji pastatai ir jų priklausiniai).

**1-1725 kv.m.**

**2-1501 kv.m.**

**3-1511 kv.m.**

**4-1501 kv.m..**

**5-1501 kv.m.**

**6-1511 kv.m.**

**7-1511 kv.m.**

**8-1501 kv.m..**

**9-1530 kv.m..**

**10-1530 kv.m.**

**11-1530 kv.m.**

**12-1558 kv.m.**

**13-1550 kv.m.**

**14-1509 kv.m.**

**15-1502 kv.m.**

**16-1500 kv.m.**

**17-2141 kv.m.**

**18-2788 kv.m.**

**19-1525 kv.m.**

---

#### **SKLYPAI:**

Žemės paskirtis- **žemės ūkio paskirties žemė (G kodas 6, C/ tp1, indeksas Z);**

Naudojimo būdas-**kiti žemės ūkio paskirties žemės sklypai (G kodas 6,C/ tp1, indeksas Z4);**

Pobūdis- **kiti žemės sklypai, kuriuose galima žemės ūkio veikla;**

20-9565 kv.m.  
21-3717 kv.m..

---

**SKLYPAS:**

Žemės paskirtis-**kita**.

Naudojimo būdas-**inžinerinės infrastruktūros teritorijos (indeksas I)**.

Naudojimo pobūdis-**susisiekimo ir inžinerinių tinklų koridoriams (indeksas I2)**.

**22-8443 kv.m.**

---

**BENDRAS SKLYPŲ PLOTAS 52650 kv.m..**

**6. HIGIENINĖ BŪKLĖ, SAZ, APLINKOS APSAUGA.**

Suplanuota inžinerinės infrastruktūros teritorija, kurioje nurodyta galima inžinerinių tinklų- elektros, vandentiekio, nuotekų, dujų, ryšių ir lietaus kanalizacijos vieta.

Planuojamoje teritorijoje nauji inžineriniai tinklai numatomi vadovaujantis išduotomis atitinkamų institucijų projektavimo sąlygomis. Išsamesnis aprašymas skiltyje „inžineriniai tinklai“.

Šis sklypas patenka į Paviešėčių tvenkinių apsaugos juostą ir zoną bei gamtinio karkaso teritoriją, o šiaurės vakarinėje pusėje esančio Panevėžio aplinkelio A17 sanitarinę apsaugos zoną.

*Aplinkos apsaugos agentūros 2015-01-30 Nr. (15.9)-A4-847 parengta atrankos išvada “DĖL VALSTYBINĖS REIKŠMĖS MAGISTRALINIO KELIO NR. A17 PANEVĖŽIO APLINKELIS REKONSTRAVIMO POVEIKIO APLINKAI VERTINIMO”. Šioje išvadoje yra pateikta informacija apie aplinkos oro taršą ir triukšmo lygį.*

*Planuojamos ūkinės veiklos metu sukeliama triukšmo skaičiavimai atlikti programa CadnaA4.4, naudojant triukšmo skaičiavimo metodiką “XPS 31-133”. Triukšmo skaičiavimas atliktas pagal esamą ir prognozuojamą autotransporto greitį, eismo intensyvumą (lengvojo ir sunkaus autotransporto dalį), įvertinant meteorologines sąlygas, kelio dangą, žemės paviršių, aplinkos (žemės) triukšmo absorbciją.*

*Projekte numatomos šios triukšmą mažinančios priemonės:*

- Tylesnė kelio danga (triukšmo mažinimo efektas bus apie 4dBA palyginti su įprastine kelio danga).*
- Medinių, 2m aukščio tvorų įrengimas artimiausiose sodybose, kurios nutolusios 67-68m. Tvoros leidžia sumažinti triukšmo lygį papildomai 7-8 dBA.*
- Pagal atrankos išvadai pateiktą informaciją, įgyvendinus numatytas triukšmą mažinančias priemones, artimiausioje aplinkoje prognozuojamas planuojamos ūkinės veiklos triukšmas neviršys didžiausių leidžiamų triukšmo ribinių dydžių nustatytų Lietuvos higienos normoje HN 33:2011 “Triukšmo ribiniai dydžiai gyvenamuosiuose ir visuomeninės paskirties pastatuose bei jų aplinkoje”.*

Gyvenamųjų pastatų (namų) ir kai kurių visuomeninės paskirties pastatų aplinkoje, veikiamoje transporto sukeliama triukšmo nuo 6 iki 18val. leidžiamas 65(dBA) (max-70dBAba); nuo 18-22val. -60 dBA (max-65Dba); nuo 22 iki 6val.-55 Dba (max-60Dba) triukšmo lygis.

Šiuo atveju planuojama statybos riba (linija)nutolusi nuo Panevėžio aplinkelio vidutiniškai 105m..

Aplinkinės teritorijos šiaurės vakarų kryptimi, besiribojančios su šiuo sklypu ir aplinkeliu yra numatomos užstatyti visuomeninės-komercinės paskirties pastatais, ko pasekoje mažės triukšmo lygis planuojamoje teritorijoje.

Šiuo metu žemės ūkio paskirties žemės sklypas Nr.21 yra suplanuotas kaip gamtinio karkaso teritorija, čia jau pasodinta spygliuočių alėja per visą sklypo ilgį. Tarpuose tarp spygliuočių bus pasodinta gyvatvorė.

Tikslu apsaugoti planuojamą gyvenamųjų namų kvartalą nuo autotransporto neigiamo poveikio detaliajame plane numatoma triukšmo slopinimo įrengimo vieta-sklypo riba, pažymėta koordinatėmis 31-32-33-34-35-36. Triukšmo slopinimui numatoma medinė, 2.0m aukščio akustinė tvora.

Išanalizavus esamą situaciją, ir siekiant apsaugoti kuo didesnę teritoriją nuo triukšmo bei taršos numatomos šios kompensacinės priemonės:

- teritorijos apželdinimas;
- akustinės atitvaros įrengimas;
- sklypų aptvėrimas tvoromis;
- miegamųjų, poilsio kambarių įrengimas priešingoje skleidžiamam triukšmui namo dalyje;
- garso izoliacijos įrengimas gyvenamuose pastatuose;

Įgyvendinus projektą su triukšmą mažinančiomis priemonėmis, akustinė situacija gyvenamųjų namų aplinkoje žymiai pagerės ir triukšmo ribiniai dydžiai, nustatyti Lietuvos higienos normoje HN 33:2011 "Triukšmo ribiniai dydžiai gyvenamuosiuose ir visuomeninės paskirties pastatuose bei jų aplinkoje" nebus viršijami.

---

Pagal Panevėžio rajono savivaldybės bendrąjį planą planuojamas sklypas (teritorija) patenka į **GAMTINIO KARKASO TERITORIJĄ.**

Ši teritorija (sklypo plotas **52650** kv.m.) yra numatyta urbanizuoti. Vadovaujantis Gamtinio karkaso nuostatais (Žin., 2010, Nr.87-4619; 2012, Nr. 84-4425), dalis sklypo, t.y. 50% teritorijos ploto (šiuo atveju **26622** kv.m. plote) formuojamos besijungiančios gamtinio karkaso struktūros, kurias sudaro priklausomieji želdynai ar vandens telkiniai ir jų dalys. Šiuo atveju **želdynai** numatomi vakarinėje teritorijos dalyje - t.y. žemės ūkio paskirties žemės sklypas, besiribojantis su kitais žemės ūkio paskirties sklypais, kurie patenka į Panevėžio aplinkkelio apsaugos zoną.

Gamtinio karkaso teritorija tęsiasi ir pietrytinėje teritorijos dalyje, kur yra Paviešečių kaimo tvenkinys.

Gamtinio karkaso teritorija tarnaus biologinės įvairovės gausinimui, ekstensyviai, pažintinei rekreacijai plėtoti, estetinėms vietovės charakteristikoms pabrėžti, gausinti želdynų plotą.

Sklypų užstatymo tankumas numatomas 20 iki 25%, taip pat želdynai (žalieji plotai) sklype užims ne mažiau 25% ploto.

---

Vadovaujantis „Dėl paviršinio vandens telkinių apsaugos zonų ir pakrančių apsaugos juostų nustatymo tvarkos aprašo patvirtinimo“ **III. APSAUGOS ZONŲ NUSTATYMAS 9.2punktu (Paviešečių tvenkinio plotas- 37,6ha)** apsaugos zonos išorinė riba nuo kranto linijos yra 200m..

Planuojama teritorija patenka į **Vandens telkinių apsaugos zoną.**

Vadovaujantis „Specialiosios žemės ir miško naudojimo sąlygos“, patvirtintomis LR Vyriausybės 1992-05-12 nutarimu Nr.343 (Žin., 1992, Nr. 22-652) reikalavimais, keista (Žin., 2012, Nr. 110-5578) 2012-09-19 nutarimu Nr. 1122 (nuo 2013-01-01), atsižvelgiant į 127.9 punktą statyba galima **50.0m atstumu už pakrantės apsaugos juostas.**

**II. APSAUGOS JUOSTŲ NUSTATYMAS 6.1. punktu, kai pakrantės žemės paviršiaus vidutinis nuolydžio/polinkio kampas iki 5<sup>0</sup>- apsaugos juosta nustatoma **5,0m.. Apsaugos juostai suteiktas servitutas S4-kodas-215, teisė naudotis pėsčiųjų taku.****

Teritorija neužliejama.

---

Planuojamame sklype numatoma galima statomų statinių ir jų priklausinių zona. Projektą gyvenamojo namo statybai rengti vadovaujantis STR 2.02.09:2005 „Vienbučiai gyvenamieji pastatai“ ir kt. normatyviniais šiuo metu galiojančiais dokumentais .

Gyventojų nepasitenkinimo dėl planuojamo statyti objekto (gyvenamojo namo) nėra.

Atliekų tvarkymas ir kt. klausimai bus sprendžiami rengiant techninį projektą. Susidariusios atliekos tiek statybos metu, tiek eksploatuojant statinius bus atiduodamos atliekų tvarkytojams, sudarius sutartį su atliekas tvarkančia įmone.

Planuojamuose sklypuose yra išnagrinėta planuojama veikla, teritorija, vandens tiekimas ir nuotekų surinkimas, elektros energijos tiekimas, atliekų tvarkymas.

Visos specialiosios naudojimo sąlygos (apribojimai) įvardintos detaliojo plano teritorijos tvarkymo režimo pagrindinių sprendinių aprašomojoje lentelėje.

Vykdam pastatų statybą visais atvejais privaloma vadovautis LR normatyviniais statybos techniniais dokumentais (STR), kuriuos reglamentuoja STATYBOS ĮSTATYMAS.

Planuojama ūkinė veikla (namų valda) nesukels triukšmo, vibracijos, šviesos, šilumos, jonizuojančiosios ir nejonizuojančiosios spinduliuotės.

Planuojama ūkinė veikla neturės neigiamo poveikio gyvenamajai ar rekreacinei aplinkai ar gyventojų sveikatai.

Atliekos bus perdirbamos pagal sudarytas sutartis su atitinkamomis organizacijomis.

## **7. PARENGTOJO DETALIOJO PLANO VIEŠAS SVARSTYMAS SU VISUOMENE**

Detalusis planas rengiamas ir svarstomas su visuomene **BENDRA TVARKA**

Apie rengiamo projekto tikslus, rengimo terminus, svarstymą bendra tvarka, galimybę pateikti pasiūlymus buvo skelbta Panevėžio laikraštyje “SEKUNDĖ”, vietinėje visuomenės informavimo priemonėje **2015m. sausio 21d.**

Taip pat skelbta **Panevėžio r. savivaldybės internetiniame tinklalapyje 2015m. vasario 04d.**

\*\*\*\*\*

Detalaus planavimo projekto viešo svarstymo su visuomene procedūra užtikrino galimybę suinteresuotiems asmenims susipažinti su detaliuoju planu, pareikšti savo nuomonę ar pretenzijas iki **š.m. vasario 20d.** Panevėžio r. savivaldybėje, 128kab..

Vieša ekspozicija buvo surengta nuo **š.m. vasario 04 d.** aukščiau minimu adresu.

\*\*\*\*\*

### **VIEŠOJO DETALIAUS PLANO SVARSTYMO SU VISUOMENE REZULTATAI:**

**dėl parengto sklypo detalaus planavimo projekto pasiūlymų, pastabų ar pretenzijų žodžiu ar raštu negauta. Į svarstymą niekas neatvyko.**

Planavimo organizatorė Loreta Steponavičienė iš anksto susipažino su parengtu detaliuoju planu ir savo parašu pritarė detaliojo plano sprendiniams (žiūr. pagrindinį brėžinį).

Viešajame svarstyme dalyvavo tik projekto rengėja Algima Savickienė.

Kitų raštu ar žodžiu pasiūlymų ar pastabų taip pat negauta.

---

Paruošė:PV(4103)Algima Savickienė.....

## TERITORIJŲ PLANAVIMO DOKUMENTŲ SPRENDINIŲ POVEIKIO VERTINIMO LENTELĖ

**1. Teritorijų planavimo dokumento organizatoriai:** Loreta Steponavičienė

**2. Teritorijų planavimo dokumento rengėjas** A. Savickienė(4103)

**3. Teritorijų planavimo dokumento pavadinimas** Žemės ūkio paskirties žemės sklypo padalinimas ir dalies sklypo žemės paskirties keitimo kitai paskirčiai-vienbučių ir dvibučių gyvenamųjų pastatų statybai Nausodės k. Panevėžio sen., Panevėžio r., (kad. Nr. 6644/0002:207) DETALUSIS PLANAS

**4. Ryšys su planuojamai teritorijai galiojančiais dokumentais** Panevėžio rajono savivaldybės teritorijos bendrasis planas, patvirtintas Panevėžio r. savivaldybės Tarybos sprendimu Nr. T-215, vandens tiekimo ir nuotekų tvarkymo bei šilumos ūkio specialieji planai ir kt. dok..

**5. Ryšys su patvirtintais ilgalaikiais ar vidutinės trukmės strateginio planavimo dok.** Nėra.

**6. Status quo situacija:** Planuojamas žemės sklypas šiuo metu yra žemės ūkio paskirties žemė. Detaliojo plano sprendiniai neprieštarauja Panevėžio rajono bendrajam planui.

**7. Tikslas, kurio siekiama įgyvendinant teritorijų planavimo sprendinius:** Žemės ūkio pask. žemės sklypo padalinimas ir dalies sklypo žemės paskirties keitimas kt. paskirčiai-vienbučių ir dvibučių gyv. pastatų statybai.

**8. Galimo sprendinių poveikio vertinimas:**

Aplinkinės teritorijos-žemės ūkio paskirties sklypai, sodybos, tvėnkynys, Panevėžio aplinkkelis.

Planuojamame sklype numatomi inžineriniai tinklai (vandentiekio, nuotekų, ryšių, elektros ir dujų) įrengimui.

Vykdamas statybą privaloma vadovautis LR normatyviniais techniniais dokumentais (STR), kuriuos reglamentuoja SI.

Planuojama teritorija nepatenka į saugomų teritorijų sąrašą. Teritorijoje istorijos, kultūros vertybių nėra.

Pagal Panevėžio rajono savivaldybės bendrąjį planą planuojamas sklypas (teritorija) patenka į GAMTINIO KARKASO TERITORIJĄ. Vadovaujantis Gamtinio karkaso nuostatais (Žin., 2010, Nr.87-4619;2012, Nr. 84-4425), dalis sklypo, t.y. 50% teritorijos ploto (šiuo atveju 26622 kv.m. plote) formuojamos besijungiančios gamtinio karkaso struktūros, kurias sudaro priklausomieji želdynai ar vandens telkiniai ir jų dalys.

Vadovaujantis „Dėl paviršinio vandens telkinių apsaugos zonų ir pakrančių apsaugos juostų nustatymo tvarkos aprašo patvirtinimo“ III. APSAUGOS ZONŲ NUSTATYMAS 9.2 punktu (Paviešėčių tvėnkinių plotas- 37,6ha) apsaugos zonos išorinė riba nuo kranto linijos yra 200m..

Planuojama teritorija patenka į **Vandens telkinių apsaugos zoną.**

Vadovaujantis „Specialiosios žemės ir miško naudojimo sąlygos“, patvirtintomis LR Vyriausybės 1992-05-12 nutarimu Nr.343 (Žin., 1992, Nr. 22-652) reikalavimais, keista (Žin., 2012, Nr. 110-5578) 2012-09-19 nutarimu Nr. 1122 (nuo 2013-01-01), atsižvelgiant į 127.9 punktą statyba galima 50.0m atstumu už pakrantės apsaugos juostas.

II. APSAUGOS JUOSTŲ NUSTATYMAS 6.1. punktu, kai pakrantės žemės paviršiaus vidutinis nuolydis/polinkio kampas iki 5<sup>0</sup>- apsaugos juosta nustatoma 5,0m.. Apsaugos juostai suteiktas servitutas S4-kodas-215, teisė naudotis pėsčiųjų taku.

Teritorija neužliejama.

Sklype cheminės ir pavojingos medžiagos nebus naudojamos, fizikinių ir biologinių teršalų neplanuojama, sklypas biologiškai aktyvus, didelė žemės ūkio paskirties sklypo teritorija.

Cheminės ir pavojingos sveikatai medžiagos nebus naudojamos.

Gyventojų nepasitenkinimo dėl šio detaliojo planavimo sprendinių nėra.

Atliekų tvarkymas ir kt. klausimai bus sprendžiami rengiant techninį projektą. Susidariusios atliekos tiek statybos metu, tiek eksploatuojant statinius bus atiduodamos atliekų tvarkytojams, sudarius sutartį su atliekas tvarkančia įmone.

Planuojamuose sklypuose yra išnagrinėta planuojama veikla, teritorija, vandens tiekimas ir nuotekų surinkimas, elektros energijos tiekimas, atliekų tvarkymas.

Poveikis rekreacinei aplinkai bei gyventojų sveikatai pozityvus. Ekstremalių situacijų tikimybė minimali.

Planuojamos veiklos sąlygomis dirvožemio taršos ar erozijos nebus.

Gyvenamųjų pastatų (namų) ir kai kurių visuomeninės paskirties pastatų aplinkoje, veikiamoje transporto sukeliama triukšmo nuo 6 iki 18val. leidžiamas 65(dBA) (max-70dBaba); nuo 18-22val. -60 dBA (max-65DBa); nuo 22 iki 6val.-55 Dba (max-60Dba) triukšmo lygis.

Šiuo atveju planuojama statybos riba (linija)nutolusi nuo Panevėžio aplinkelio vidutiniškai 105m..

Aplinkinės teritorijos šiaurės vakarų kryptimi, besiribojančios su šiuo sklypu ir aplinkeliu yra numatomos užstatyti visuomeninės-komercinės paskirties pastatais, ko pasekoje mažės triukšmo lygis planuojamoje teritorijoje.

Šiuo metu žemės ūkio paskirties žemės sklypas Nr.21 yra suplanuotas kaip gamtinio karkaso teritorija, čia jau pasodinta spygliuočių alėja per visą sklypo ilgį. Tarpuose tarp spygliuočių bus pasodinta gyvatvorė.

Tikslu apsaugoti planuojamą gyvenamųjų namų kvartalą nuo autotransporto neigiamo poveikio detalijame plane numatoma triukšmo slopinimo įrengimo vieta-sklypo riba, pažymėta koordinatėmis 31-32-33-34-35-36. Triukšmo slopinimui numatoma medinė, 2.0m aukščio akustinė tvora.

Išanalizavus esamą situaciją, ir siekiant apsaugoti kuo didesnę teritoriją nuo triukšmo bei taršos numatomos šios kompensacinės priemonės:

- teritorijos apželdinimas;
- akustinės atitvaros įrengimas;

- sklypų aptvėrimas tvoromis;
  - miegamųjų, poilsio kambarių įrengimas priešingoje skleidžiamam triukšmui namo dalyje;
  - garso izoliacijos įrengimas gyvenamuose pastatuose;
- Įgyvendinus projektą su triukšmą mažinančiomis priemonėmis, akustinė situacija gyvenamųjų namų aplinkoje žymiai pagerės ir triukšmo ribiniai dydžiai, nustatyti Lietuvos higienos normoje HN 33:2011 "Triukšmo ribiniai dydžiai gyvenamuosiuose ir visuomeninės paskirties pastatuose bei jų aplinkoje" nebus viršijami.

Suformuota namų valda bus apželdinama dekoratyviniais krūmais, medžiais. Oro tarša planuojamoje teritorijoje pakis nežymiai. Taršos objektai- kūrenimo įrenginių tarša, tačiau tinkamai apželdinus ir sutvarkius teritoriją neigiamas poveikis bus minimalus.

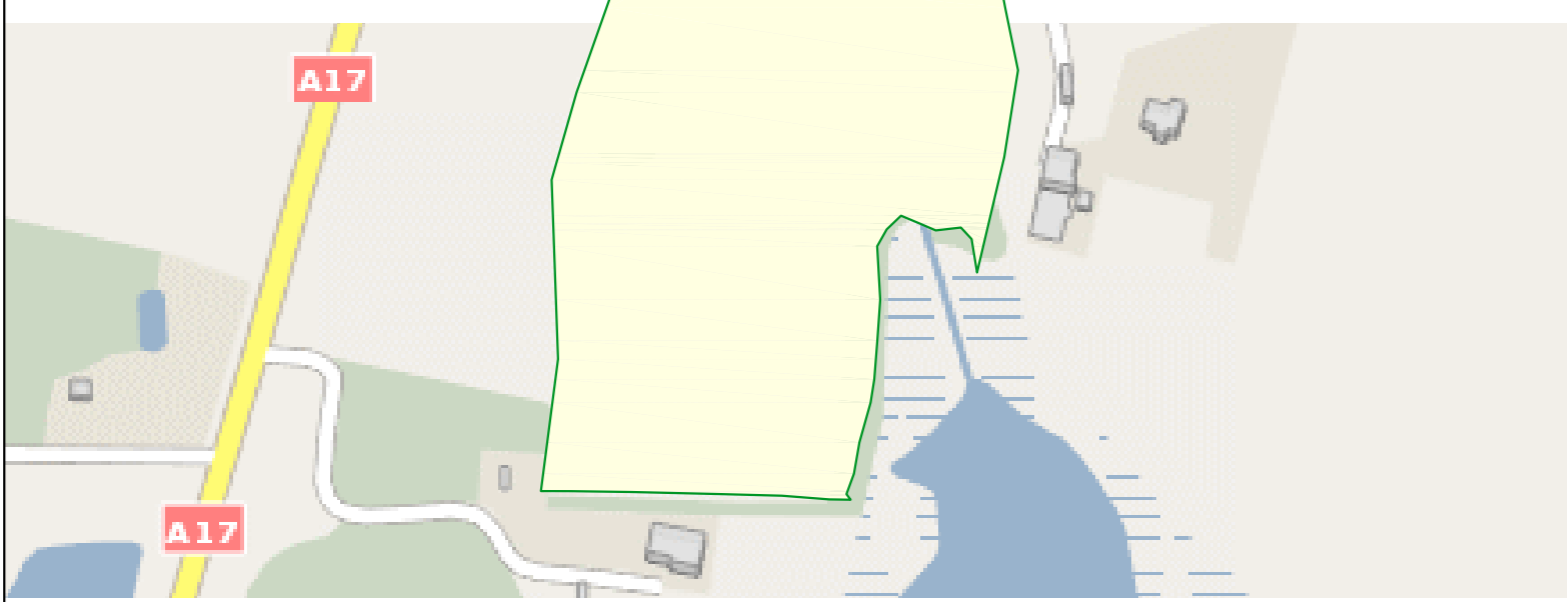
Numatomi nedidelės apimties žemės darbai, juodžemis bus panaudojamas vietoje, atliekant vertikalų planiravimą. Statybinės atliekos bus rūšiuojamos ir išvežamos atliekų tvarkytojų į tam skirtas vietas.

Neigiamas	Vertinimo aspektai	Teigiamas
	(trumpalaikis, ilgalaikis) poveikis	(trumpalaikis, ilgalaikis) poveikis
Teritorijos vystymo darnai Ar plan. veiklos sričiai	<i>Išlaikoma vieninga sklypų, esančių prie planuojamų gatvių planavimo struktūra, Visa teritorija bus sutvarkyta, apželdinta, numatytos triukšmui mažinti kompensacinės priemonės</i>	<i>Nėra</i>
Ekonominei aplinkai	<i>Planavimo organizatorius gali pagerinti sklypo funkcionalaus panaudojimo sąlygas, planuoti patogesnę aplinkos sutvarkymą</i>	<i>Nėra</i>
Socialinei aplinkai Gamtinei aplinkai ir kraštovaizdžiui	<i>Teigiamas poveikis Teigiamas poveikis</i>	<i>Nėra Nėra</i>

#### 10. Siūlomos alternatyvos poveikis:

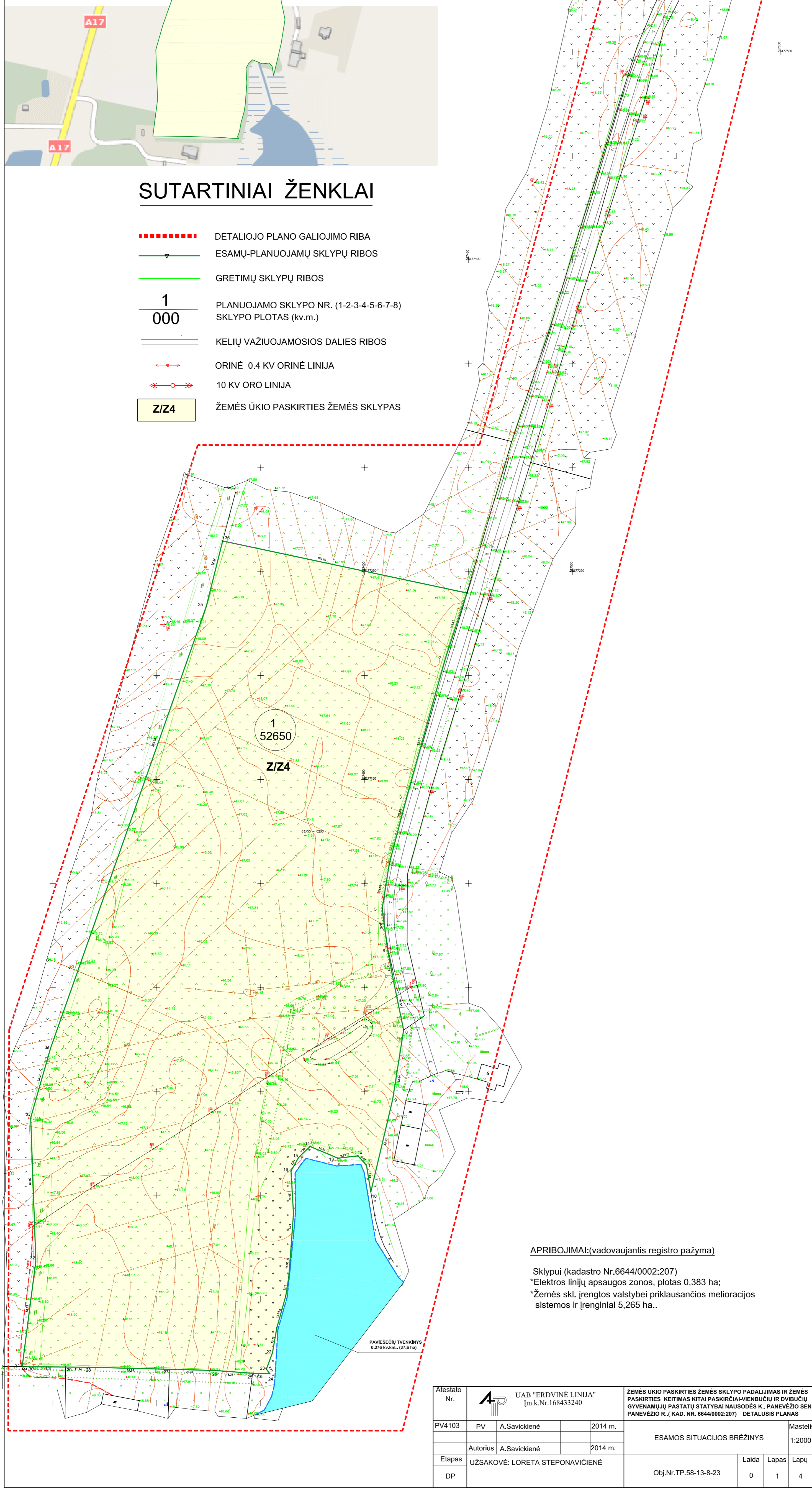
Teritorijos vystymo darnai ir(ar) planuojamai veiklos sričiai	<i>Nėra</i>	-
Ekonominei aplinkai	<i>Nėra</i>	-
Socialinei aplinkai	<i>Nėra</i>	-
Gamtinei aplinkai ir kraštovaizdžiui	<i>Nėra</i>	-

*Paruošė: A. Savickienė.....*



## SUTARTINIAI ŽENKLAI

- - - - - DETALIOJO PLANO GALIOJIMO RIBA
- ESAMŲ-PLANUOJAMŲ SKLYPŲ RIBOS
- GRETIMŲ SKLYPŲ RIBOS
- 1**  
**000** PLANUOJAMO SKLYPO NR. (1-2-3-4-5-6-7-8)  
SKLYPO PLOTAS (kv.m.)
- KELIŲ VAŽIUOJAMOSIOS DALIES RIBOS
- ↔ ORINĖ 0.4 KV ORINĖ LINIJA
- ↔ 10 KV ORO LINIJA
- Z14** ŽEMĖS ŪKIO PASKIRTIES ŽEMĖS SKLYPAS



APRIBOJIMAI:(vadovaujantis registro pažyma)

- \*Sklypai (kadastro Nr.6644/0002:207)
- \*Elektros linijų apsaugos zonos, plotas 0,383 ha;
- \*Žemės skl. įrengtos valstybei priklausančios melioracijos sistemos ir įrenginiai 5,265 ha..

Atestato Nr.	UAB "ERDVINĖ LINIJA" Įm.k.Nr.168433240			ŽEMĖS ŪKIO PASKIRTIES ŽEMĖS SKLYPO PADALIJIMAS IR ŽEMĖS PASKIRTIES KEITIMAS KITAI PASKIRČIAI-VIENBUČIŲ IR DVIBUČIŲ GYVENAMŲJŲ PASTATŲ STATYBAI NAUSODĖS K., PANEVĖŽIO SEN. PANEVĖŽIO R. ( KAD. NR. 6644/0002:207) DETALUSIS PLANAS			
PV4103	PV	A.Savickienė	2014 m.	ESAMOS SITUACIJOS BRĖŽINYS		Mastelis 1:2000	
		Autorius A.Savickienė	2014 m.				
Etapas	UŽSAKOVĖ: LORETA STEPONAVIČIENĖ			Obj.Nr.TP.58-13-8-23	Laida	Lapas	Lapų
DP					0	1	4

**ŽEMĖS ŪKIO PASKIRTIES ŽEMĖS SKLYPO PADALIJIMAS IR ŽEMĖS PASKIRTIES KEITIMAS KITAI PASKIRČIAI-VIENBUČIŲ IR DVIBUČIŲ GYVENAMŲJŲ PASTATŲ STATYBAI NAUSODĖS K., PANEVĖŽIO SEN., PANEVĖŽIO R..( KAD. NR. 6644/0002:207)**

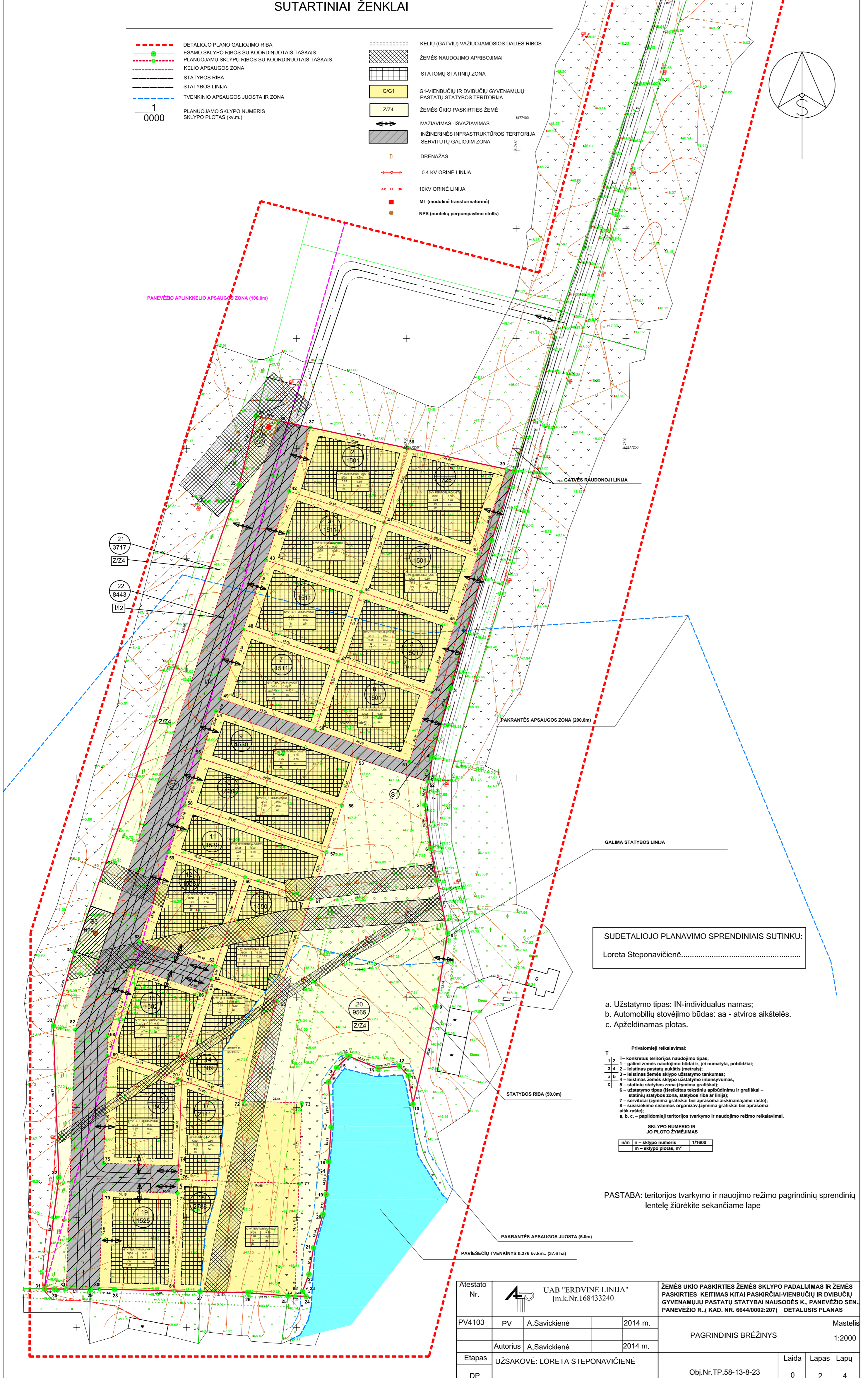
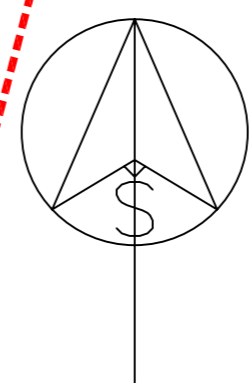
**DETALUSIS PLANAS  
PAGRINDINIS BRĖZINYS**



**SUTARTINIAI ŽENKLAI**

- DETALIOJO PLANO GALIOJIMO RIBA
  - ESAMO SKLYPO RIBOS SU KOORDINUOTAIS TAŠKAIS
  - PLANUOJAMŲ SKLYPŲ RIBOS SU KOORDINUOTAIS TAŠKAIS
  - KELIO APSAUGOS ZONA
  - STATYBOS RIBA
  - STATYBOS LINIJA
  - TVENKINIO APSAUGOS JUOSTA IR ZONA
  - PLANUOJAMO SKLYPO NUMERIS
  - SKLYPO PLOŠAS (kv.m.)
- 
- KELIŲ (GATVIŲ) VAŽIUJAMOSIOS DALIES RIBOS
  - ŽEMĖS NAUDOJIMO APRIBOJIMAI
  - STATOMŲ STATINIŲ ZONA
  - G/G1
  - ZIZ4
  - ŽEMĖS ŪKIO PASKIRTIES ŽEMĖ
  - [VAŽIAVIMAS]-ŠVAŽIAVIMAS
  - INŽINERINĖS INFRASTRUKTŪROS TERITORIJA
  - SERVIDŲ GALIOJIM ZONA
  - DRENAŽAS
  - 0.4 KV ORINĖ LINIJA
  - 10KV ORINĖ LINIJA
  - MT (modulinė transformatorinė)
  - NPS (modulėjų perpumpavimo stotis)

1  
0000



SUDETALIOJO PLANAVIMO SPRENDIMIAIS SUTINKU:  
Loreta Steponavičienė.....

- a. Užstatymo tipas: IN-individualus namas;
- b. Automobilų stovėjimo būdas: aa - atviros aikštelės.
- c. Apželdinamas plotas.

- Privačiomajai reikavimai:
- 1-2 - konkretus teritorijos naudojimo tipas;
  - 1-2 - galimi žemės naudojimo būdai ir, jei numatyta, pobūdžiai;
  - 3-4 - leistinas pastatų aukštis (metrais);
  - 3-4 - leistinas žemės sklypo užstatymo tankumas;
  - 4-5 - leistinas žemės sklypo užstatymo intensyvumas;
  - 5-6 - statinių statybos zona (žymima grafikiškai);
  - 6 - užstatymo tipas (išreikštas tekstiniais apibūdinimais ir grafikiškai - statinių statybos zona, statybos riba ar linija);
  - 7 - servitutai (žymima grafikiškai bei aprašoma aiškinajamo rašne);
  - 8 - susisiekimo sistemos organizavimas (žymima grafikiškai bei aprašoma aiškinajamo rašne);
  - a, b, c, - papildomųjų teritorijų tvarkymo ir naudojimo režimo reikavimai.
- SKLYPO NUMERIS IR JO PLOTO ŽYMĖJIMAS
- |     |                                   |        |
|-----|-----------------------------------|--------|
| n/m | n - sklypo numeris                | 1/1600 |
| m   | m - sklypo plotas, m <sup>2</sup> |        |

PASTABA: teritorijos tvarkymo ir naudojimo režimo pagrindinių sprendinių lentelę žiūrėkite sekančiame lape

Atleisto Nr.	PV	A.Savickienė	2014 m.	ŽEMĖS ŪKIO PASKIRTIES ŽEMĖS SKLYPO PADALIJIMAS IR ŽEMĖS PASKIRTIES KEITIMAS KITAI PASKIRČIAI-VIENBUČIŲ IR DVIBUČIŲ GYVENAMŲJŲ PASTATŲ STATYBAI NAUSODĖS K., PANEVĖŽIO SEN., PANEVĖŽIO R..( KAD. NR. 6644/0002:207) DETALUSIS PLANAS		
				PAGRINDINIS BRĖZINYS		
Etapas	UŽSAKOVĖ: LORETA STEPONAVIČIENĖ		2014 m.	Laida	Lapas	Lapų
DP				Obj.Nr.TP.58-13-9-23	0	2 4

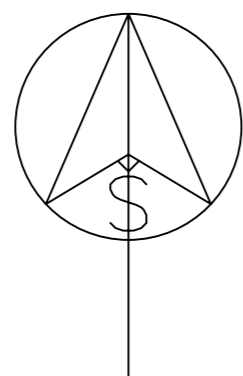
NAUSODĖS K., PANEVŽIO SEN., PANEVŽIO RAJ. (K.NR.6644/0003:238; 6644/0002:207)

TERITORIJOS TVARKYMO IR NAUDOJIMO REŽIMO PAGRINDINIAI SPRENDINIAI

Sklypo (jo dalies) Nr.	Sklypo (jo dalies) kampų koordinatės X	Sklypo (jo dalies) kampų koordinatės Y	Sklypo (jo dalies) plotas m <sup>2</sup>	Privaldomąjį reikalavimą						Kiti reikalavimai						
				konkrečios teritorijos naudojimo tipas	galimi žemės sklypo naudojimo būdai (probdžiūliai)	Statinio rūšis	aukštis	Užstatymo tankis	Užstatymo intensyvumas	Užstatymo tipas	servitutu	Statinio aukštis (nuo-iki)	Statinų pasiskirstymas	Papildomi reikalavimai (Aprašymai)		
1	38	5177250,70	517400,99	1725	Gyvenamoji teritorija VGT >15a	GI/GI	9,5	57,00	6,0	0,25	0,50	Pavieniai užstatymai		1-2	1. Žemės sklype įrengti valstybės priklausančius mokyklos sistemas ir įrengti plotas=1725kv.m.	
	39	5177240,51	517445,59													
	40	5177201,33	517432,75													
	41	5177216,20	517389,86													
2	37	5177259,51	517395,32	1501	Gyvenamoji teritorija VGT >15a	GI/GI	9,5	57,00	6,0	0,25	0,50	Pavieniai užstatymai		1-2	1. Žemės sklype įrengti valstybės priklausančius mokyklos sistemas ir įrengti plotas=1501kv.m.	
	38	5177250,00	517400,99													
	41	5177216,20	517389,86													
	42	5177230,58	517346,69													
3	44	5177216,20	517389,86	1511	Gyvenamoji teritorija VGT >15a	GI/GI	9,5	57,00	6,0	0,25	0,50	Pavieniai užstatymai		1-2	1. Žemės sklype įrengti valstybės priklausančius mokyklos sistemas ir įrengti plotas=1511kv.m.	
	41	5177216,20	517389,86													
	43	5177199,68	517338,21													
	40	5177201,33	517432,75													
4	45	5177170,43	517422,26	1501	Gyvenamoji teritorija VGT >15a	GI/GI	9,5	57,00	6,0	0,25	0,50	Pavieniai užstatymai		1-2	1. Žemės sklype įrengti valstybės priklausančius mokyklos sistemas ir įrengti plotas=1501kv.m.	
	44	5177184,70	517379,38													
	44	5177184,70	517379,38													
	44	5177184,70	517379,38													
5	45	5177170,43	517422,26	1501	Gyvenamoji teritorija VGT >15a	GI/GI	9,5	57,00	6,0	0,25	0,50	Pavieniai užstatymai		1-2	1. Žemės sklype įrengti valstybės priklausančius mokyklos sistemas ir įrengti plotas=1501kv.m.	
	46	5177138,43	517411,78													
	47	5177163,20	517368,89													
	47	5177163,20	517368,89													
6	43	5177199,68	517338,21	1511	Gyvenamoji teritorija VGT >15a	GI/GI	9,5	57,00	6,0	0,25	0,50	Pavieniai užstatymai		1-2	1. Žemės sklype įrengti valstybės priklausančius mokyklos sistemas ir įrengti plotas=1511kv.m.	
	44	5177184,70	517379,38													
	47	5177163,20	517368,89													
	48	5177167,58	517325,72													
7	47	5177163,20	517368,89	1511	Gyvenamoji teritorija VGT >15a	GI/GI	9,5	57,00	6,0	0,25	0,50	Pavieniai užstatymai		1-2	1. Žemės sklype įrengti valstybės priklausančius mokyklos sistemas ir įrengti plotas=1511kv.m.	
	50	5177121,70	517328,40													
	49	5177168,34	517338,21													
	47	5177163,20	517368,89													
8	46	5177138,43	517411,78	1501	Gyvenamoji teritorija VGT >15a	GI/GI	9,5	57,00	6,0	0,25	0,50	Pavieniai užstatymai		1-2	1. Žemės sklype įrengti valstybės priklausančius mokyklos sistemas ir įrengti plotas=1501kv.m.	
	51	5177107,43	517401,29													
	50	5177168,34	517338,21													
	54	5177130,38	517313,34													
9	53	5177108,30	517377,88	1530	Gyvenamoji teritorija VGT >15a	GI/GI	9,5	56,00	6,0	0,25	0,50	Pavieniai užstatymai		1-2	1. Žemės sklype įrengti valstybės priklausančius mokyklos sistemas ir įrengti plotas=1530kv.m.	
	56	5177087,26	517370,75													
	55	5177109,03	517308,23													
	55	5177087,26	517370,75													
10	57	5177087,26	517370,75	1530	Gyvenamoji teritorija VGT >15a	GI/GI	9,5	56,00	6,0	0,25	0,50	Pavieniai užstatymai		1-2	1. Žemės sklype įrengti valstybės priklausančius mokyklos sistemas ir įrengti plotas=1530kv.m.	
	57	5177087,26	517370,75													
	58	5177087,26	517370,75													
	58	5177087,26	517370,75													
11	57	5177087,26	517370,75	1530	Gyvenamoji teritorija VGT >15a	GI/GI	9,5	56,00	6,0	0,25	0,50	Pavieniai užstatymai		1-2	1. Žemės sklype įrengti valstybės priklausančius mokyklos sistemas ir įrengti plotas=1530kv.m.	
	58	5177087,26	517370,75													
	59	5177087,26	517370,75													
	59	5177087,26	517370,75													
12	60	5177054,84	517326,55	1558	Gyvenamoji teritorija VGT >15a	GI/GI	9,5	56,00	6,0	0,25	0,50	Pavieniai užstatymai		1-2	1. Žemės sklype įrengti valstybės priklausančius mokyklos sistemas ir įrengti plotas=1558kv.m.	
	62	5177014,22	517315,03													
	63	5177029,43	517274,55													
	60	5177054,84	517326,55													
13	61	5177044,36	517356,54	1550	Gyvenamoji teritorija VGT >15a	GI/GI	9,5	56,00	6,0	0,25	0,50	Pavieniai užstatymai		1-2	1. Žemės sklype įrengti valstybės priklausančius mokyklos sistemas ir įrengti plotas=1550kv.m.	
	65	5176998,31	517341,04													
	64	5177038,29	517311,08													
	64	5177038,29	517311,08													
14	65	5176998,31	517341,04	1509	Gyvenamoji teritorija VGT >15a	GI/GI	9,5	56,50	6,0	0,25	0,50	Pavieniai užstatymai		1-2	1. Žemės sklype įrengti valstybės priklausančius mokyklos sistemas ir įrengti plotas=1509kv.m.	
	72	5176963,02	517326,36													
	70	5176924,67	517262,21													
	67	5177013,87	517274,55													
15	66	5177002,36	517309,08	1502	Gyvenamoji teritorija VGT >15a	GI/GI	9,5	56,50	6,0	0,25	0,50	Pavieniai užstatymai		1-2	1. Žemės sklype įrengti valstybės priklausančius mokyklos sistemas ir įrengti plotas=1502kv.m.	
	70	5176924,67	517262,21													
	69	5176924,67	517262,21													
	68	5176982,78	517264,20													
16	69	5176924,67	517262,21	1500	Gyvenamoji teritorija VGT >15a	GI/GI	9,5	57,00	6,0	0,25	0,50	Pavieniai užstatymai		1-2	1. Žemės sklype įrengti valstybės priklausančius mokyklos sistemas ir įrengti plotas=1500kv.m.	
	71	5176963,02	517326,36													
	74	5176924,67	517262,21													
	75	5176924,67	517262,21													
17	71	5176963,02	517326,36	2141	Gyvenamoji teritorija VGT >15a	GI/GI	9,5	57,00	6,0	0,23	0,46	Pavieniai užstatymai		1-2	1. Žemės sklype įrengti valstybės priklausančius mokyklos sistemas ir įrengti plotas=2141kv.m.	
	72	5176963,02	517326,36													
	73	5176963,02	517326,36													
	77	5176915,38	517351,07													
18	76	5176917,26	517296,13	2788	Gyvenamoji teritorija VGT >15a	GI/GI	9,5	58,00	6,0	0,20	0,40	Pavieniai užstatymai		1-2	1. Žemės sklype įrengti valstybės priklausančius mokyklos sistemas ir įrengti plotas=2788kv.m.	
	79	5176915,38	517351,07													
	82	5176884,26	517349,35													
	26	5176964,32	517346,10													
19	78	5176911,01	517295,92	1525	Gyvenamoji teritorija VGT >15a	GI/GI	9,5	58,00	6,0	0,25	0,50	Pavieniai užstatymai		1-2	1. Žemės sklype įrengti valstybės priklausančius mokyklos sistemas ir įrengti plotas=1525kv.m.	
	81	5176886,54	517294,39													
	28	5176867,24	517267,21													
	80	5176867,24	517267,21													
20	33	5177038,29	517311,08	9565	Gyvenamoji teritorija VGT >15a	ZZZ	-	-	-	-	-	-	-	-	-	1. Žemės sklype įrengti valstybės priklausančius mokyklos sistemas ir įrengti plotas=9565kv.m.
	5	5177029,43	517416,80													
	9	5176998,01	517413,60													
	10	5176951,60	517405,01													
	11	5176954,44	517408,91													
	12	5176968,33	517396,82													
	13	5176967,20	517387,16													
	14	5176973,44	517377,72													
	15	5176982,78	517365,29													
	16	5176981,67	517364,81													
	17	5176941,13	517365,60													
	18	5176925,46	517364,67													
	19	5176910,28	517363,51													
	20	5176901,54	517362,08													
	21	5176886,19	517357,77													
	22	5176874,71	517356,69													
23	5176868,43	517352,77														
24	5176864,15	517354,39														
25	5176864,26	517349,35														
26	5176964,32	517346,10														
27	5176868,24	517306,05														
28	5176866,54	517294,39														
29	5176912,18	517267,21														
21	30	5177029,43	517416,80	3717	Gyvenamoji teritorija VGT >15a	ZZZ	-	-	-	-	-	-	-	-	-	1. Žemės sklype įrengti valstybės priklausančius mokyklos sistemas ir įrengti plotas=3717kv.m.
	31	5177038,29	517413,60													
	32	5177038,29	517413,60													
	33	5177038,29	517413,60													
	34	5177020,81	517248,96													
	35	5177233,38	517324,87													
	36	5177233,38	517324,87													
	37	5177233,38	517324,87													
	38	5177233,38	517324,87													
	39	5177233,38	517324,87													
	40	5177233,38	517324,87													
	41	5177233,38	517324,87													
22	42	5177233,38	517324,87	8443	Gyvenamoji teritorija VGT >15a	M2	-	-	-	-	-	-	-	-	-	1. Žemės sklype įrengti valstybės priklausančius mokyklos sistemas ir įrengti plotas=8443kv.m.
	43	5177233,38	517324,87													
	44	5177233,38	517324,87													
	45	5177233,38	517324,87													
	46	5177233,38	517324,87													
	47	5177233,38	517324,87													
	48	5177233,38	517324,87													
	49	5177233,38	517324,87													
	50	5177233,38	517324,87													
	51	5177233,38	517324,87													
	52	5177233,38	517324,87													
	53	5177233,38	517324,87													
	54	5177233,38	517324,87													
	55	5177233,38	517324,87													
	56	5177233,38	517324,87													

VISO: 52650 kv.m.

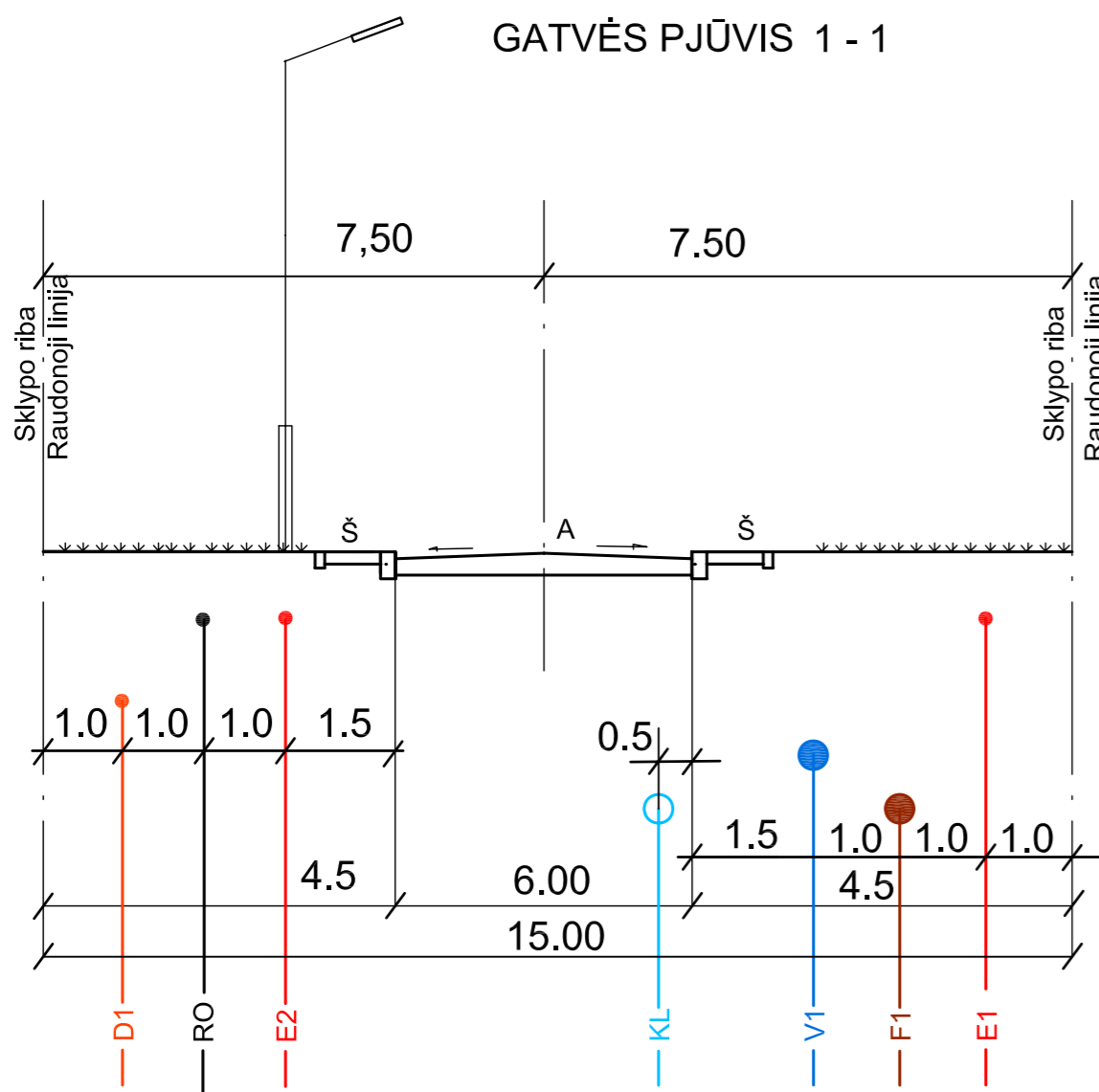
PARUOŠĖ: A. SAVICKIENĖ: .....



ŽEMĖS ŪKIO PASKIRTIES ŽEMĖS SKLYPO PADALIJIMAS IR ŽEMĖS PASKIRTIES KEITIMAS KITAI PASKIRČIAI-VIENBUČIŲ IR DVIBUČIŲ GYVENAMŲJŲ PASTATŲ STATYBAI NAUSDĖS K., PANEVĖŽIO SEN., PANEVĖŽIO R..( KAD. NR. 6644/0002:207)

DETALUSIS PLANAS  
INŽINERINĖS INFRASTRUKTŪROS BRĖŽINYS

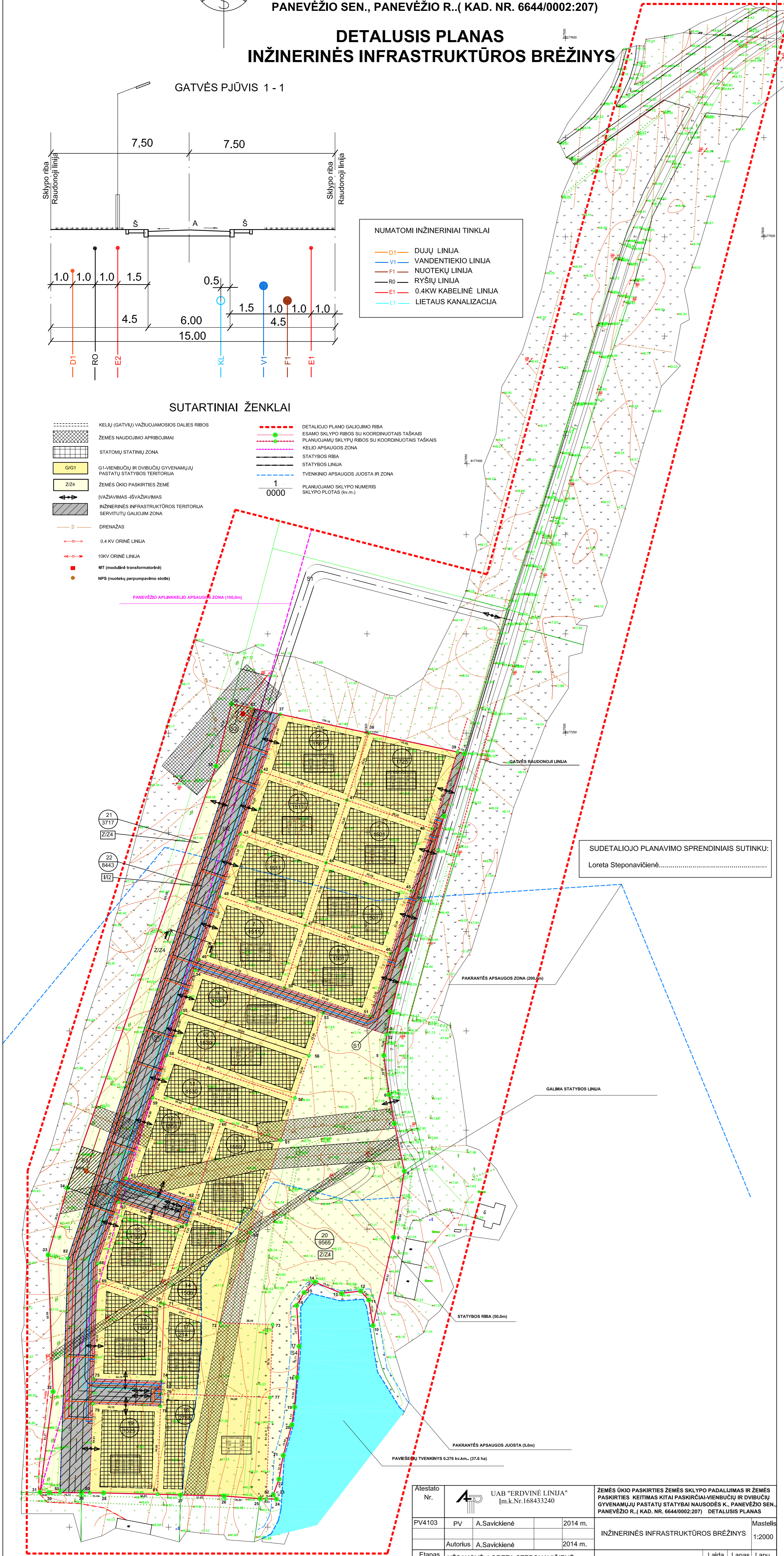
GATVĖS PJŪVIS 1-1



- NUMATOMI INŽINERINIAI TINKLAI
- D1 DUJŲ LINIJA
  - V1 VANDENTIEKIO LINIJA
  - F1 NUOTEKŲ LINIJA
  - RO RYŠIŲ LINIJA
  - E1 0.4KV KABELINĖ LINIJA
  - L1 LIETAUS KANALIZACIJA

SUTARTINIAI ŽENKLAI

- KELIŲ (GATVIŲ) VAŽIUOJAMOSIOS DALIES RIBOS
- ŽEMĖS NAUDOJIMO APRIBOJIMAI
- STATOMŲ STATINIŲ ZONA
- G1-G11 DVIBUČIŲ IR DVIBUČIŲ GYVENAMŲJŲ PASTATŲ STATYBOS TERITORIJA
- Z24 ŽEMĖS ŪKIO PASKIRTIES ŽEMĖ
- [VAŽIAVIMAS -IŠVAŽIAVIMAS]
- INŽINERINĖS INFRASTRUKTŪROS TERITORIJA SERVIDUTŲ GALIOJIM ZONA
- D DRENAŽAS
- 0.4 KV ORINĖ LINIJA
- 10KV ORINĖ LINIJA
- MT (modulinė transformatorinė)
- NPS (nuotekų perpumpavimo stotis)
- DETALIOJO PLANO GALIOJIMO RIBA
- ESAMO SKLYPO RIBOS SU KOORDINUOTAIS TAŠKAIS
- PLANUOJAMŲ SKLYPŲ RIBOS SU KOORDINUOTAIS TAŠKAIS
- KELIO APSAUGOS ZONA
- STATYBOS RIBA
- STATYBOS LINIJA
- TVENKINIO APSAUGOS JUOSTA IR ZONA
- PLANUOJAMO SKLYPO NUMERIS
- SKLYPO PLOTAS (kv.m.)

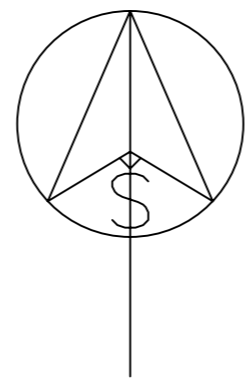


SUDETALIOJO PLANAVIMO SPRENDINIAIS SUTINKU:  
Loreta Steponavičienė.....

Atestatas Nr.	UAB "ERDVINĖ LINIJA" Įm.k.Nr.168433240	ŽEMĖS ŪKIO PASKIRTIES ŽEMĖS SKLYPO PADALIJIMAS IR ŽEMĖS PASKIRTIES KEITIMAS KITAI PASKIRČIAI-VIENBUČIŲ IR DVIBUČIŲ GYVENAMŲJŲ PASTATŲ STATYBAI NAUSDĖS K., PANEVĖŽIO SEN., PANEVĖŽIO R..( KAD. NR. 6644/0002:207) DETALUSIS PLANAS			
		PV4103	PV	A.Savickienė	2014 m.
Etapas	UŽSAKOVĖ: LORETA STEPONAVIČIENĖ	INŽINERINĖS INFRASTRUKTŪROS BRĖŽINYS			Lapų 3
DP		Obj.Nr.TP.58-13-8-23	Laida 0	Lapas 3	Lapų 4

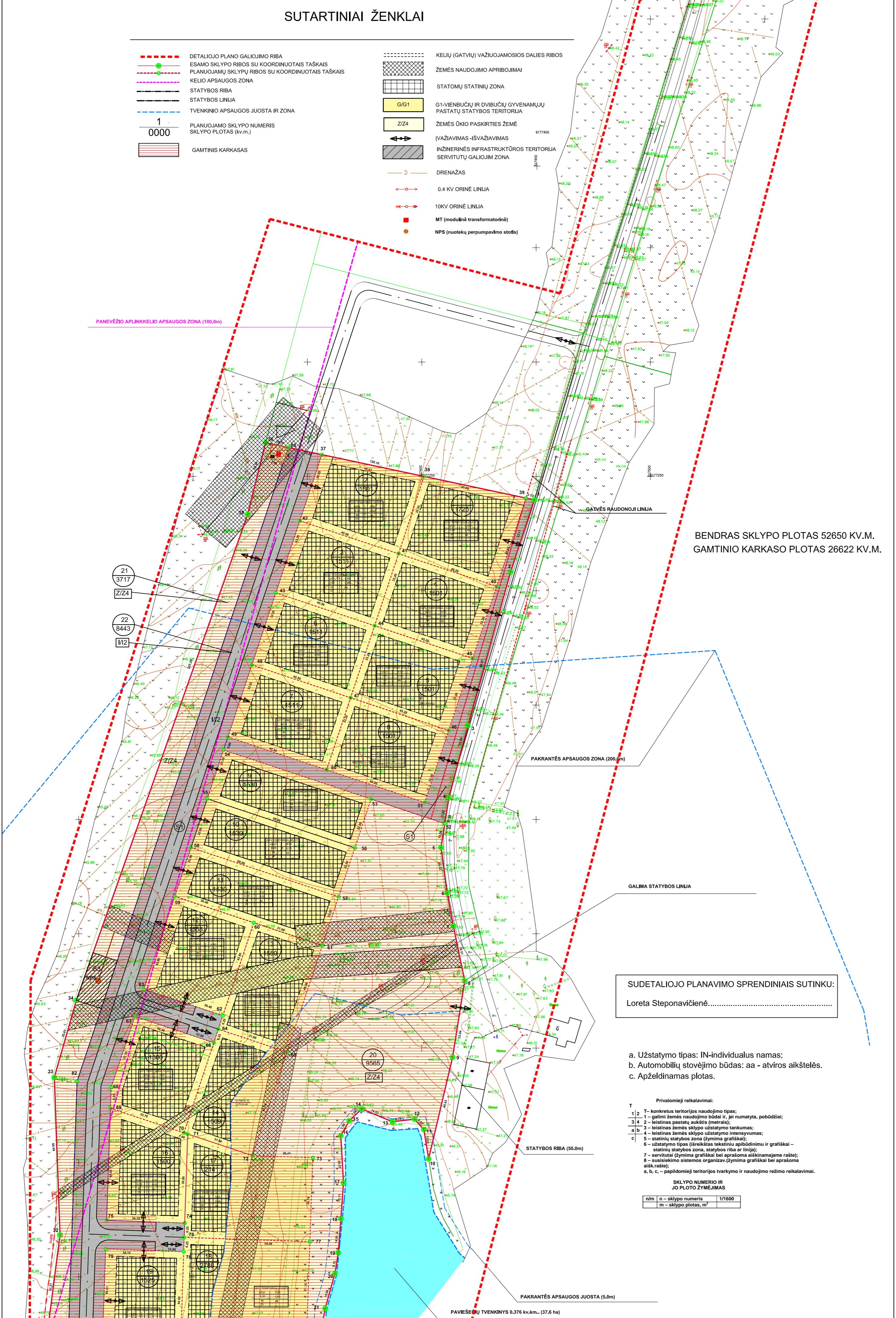
ŽEMĖS ŪKIO PASKIRTIES ŽEMĖS SKLYPO PADALIJIMAS IR ŽEMĖS PASKIRTIES KEITIMAS KITAI PASKIRČIAI-VIENBUČIŲ IR DVIBUČIŲ GYVENAMŲJŲ PASTATŲ STATYBAI NAUSODĖS K., PANEVĖŽIO SEN., PANEVĖŽIO R..( KAD. NR. 6644/0002:207)

DETALUSIS PLANAS  
BRĖŽINYS SU GAMTINIŲ  
KARKASU



SUTARTINIAI ŽENKLAI

- |  |  |
|--|--|
| <ul style="list-style-type: none"> <li>--- DETALIOJO PLANO GALIOJIMO RIBA</li> <li>--- ESAMO SKLYPO RIBOS SU KOORDINUOTAIS TAŠKAIS</li> <li>--- PLANUJAMŲ SKLYPŲ RIBOS SU KOORDINUOTAIS TAŠKAIS</li> <li>--- KELIO APSAUGOS ZONA</li> <li>--- STATYBOS RIBA</li> <li>--- STATYBOS LINIJA</li> <li>--- TVENKINIO APSAUGOS JUOSTA IR ZONA</li> <li>--- PLANUJAMO SKLYPO NUMERIS</li> <li>--- SKLYPO PLOTAS (kv.m.)</li> <li>--- GAMTINIS KARKASAS</li> </ul> | <ul style="list-style-type: none"> <li>--- KELIŲ (GATVIŲ) VAŽIUJAMOSIOS DALIES RIBOS</li> <li>--- ŽEMĖS NAUDOJIMO APRIBOJIMAI</li> <li>--- STATOMŲ STATINIŲ ZONA</li> <li>--- G/G1</li> <li>--- Z/Z4</li> <li>--- G1-VIENBUČIŲ IR DVIBUČIŲ GYVENAMŲJŲ PASTATŲ STATYBOS TERITORIJA</li> <li>--- ŽEMĖS ŪKIO PASKIRTIES ŽEMĖ</li> <li>--- [VAŽIAVIMAS-ŠVAŽIAVIMAS</li> <li>--- INŽINERINĖS INFRASTRUKTŪROS TERITORIJA</li> <li>--- SERVIDŲŲ GALIOJIM ZONA</li> <li>--- DRENAŽAS</li> <li>--- 0.4 KV ORINĖ LINIJA</li> <li>--- 10KV ORINĖ LINIJA</li> <li>--- MT (modulinė transformatorinė)</li> <li>--- NPS (modulėjų perpumpavimo stoties)</li> </ul> |
|--|--|



BENDRAS SKLYPO PLOTAS 52650 KV.M.  
GAMTINIO KARKASO PLOTAS 26622 KV.M.

SUDETALIOJO PLANAVIMO SPRENDIMIAIS SUTINKU:  
Loreta Steponavičienė.....

- a. Užstatymo tipas: IN-individualus namas;
- b. Automobilų stovėjimo būdas: aa - atviros aikštelės.
- c. Apželdinamas plotas.

- Privačiomajai reikavimai:
- 1- konkretus teritorijos naudojimo tipas;
  - 2- galimi žemės naudojimo būdai ir, jei numatyta, pobūdžiai;
  - 3-4- leistinas pastatų aukštis (metrais);
  - 5- leistinas žemės sklypo užstatymo tankumas;
  - 6- užstatymo tipas (išreikštas tekstinu apibūdinimu ir grafiškai - statinių statybos zona, statybos riba ar linija);
  - 7- servitutai (žymima grafiškai bei aprašoma aiškinajamo rašė);
  - 8- susisiekimo sistemos organizavimas (žymima grafiškai bei aprašoma aiškinajamo rašė);
  - a, b, c. - papildomųjų teritorijų tvarkymo ir naudojimo režimo reikavimai.
- SKLYPO NUMERIS IR JO PLOTAS ŽEMĖJIMAS
- |     |                       |        |
|-----|-----------------------|--------|
| n/m | n - sklypo numeris    | 1/1600 |
| m   | m - sklypo plotas, m² |        |

Atlestato Nr.	PV	A. Savickienė	2014 m.	Mastelis					
		Autorius	A. Savickienė	2014 m.					
Etapas	UŽSAKOVĖ: LORETA STEPONAVIČIENĖ								
DP					Obj.Nr.TP.58-13-9-23	Laida	Lapas	Lapų	
						0	4	4	