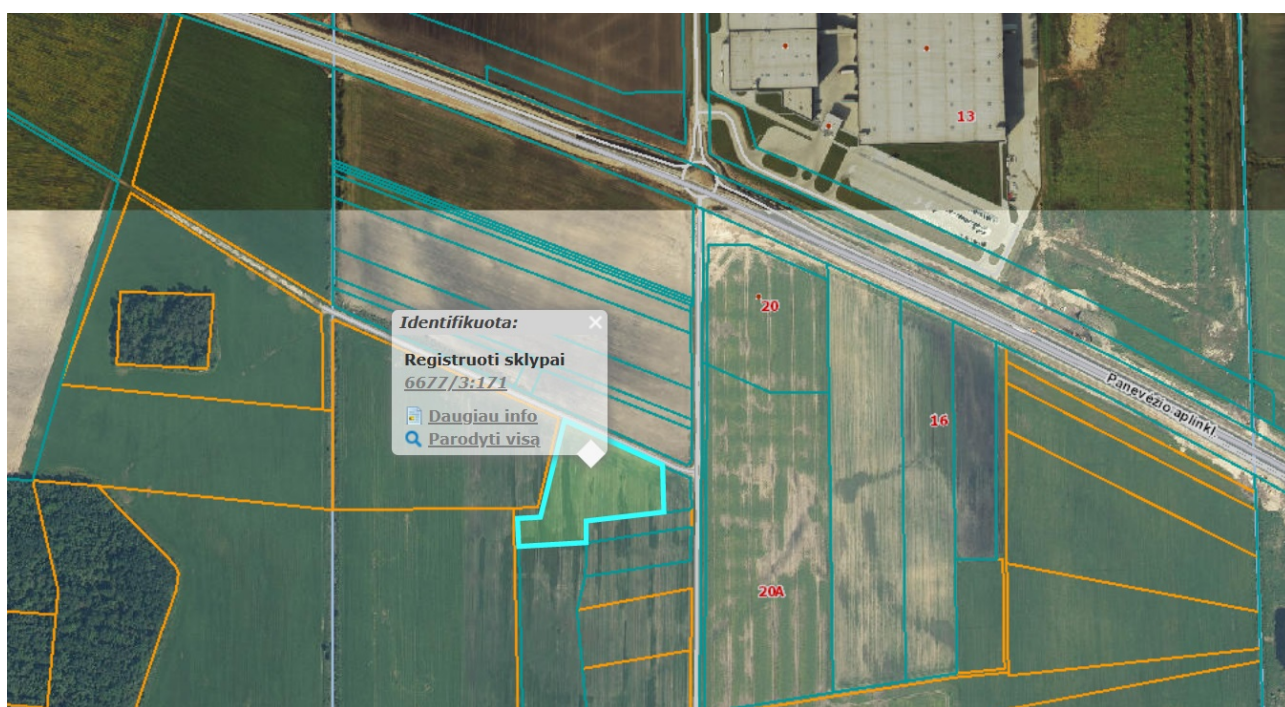
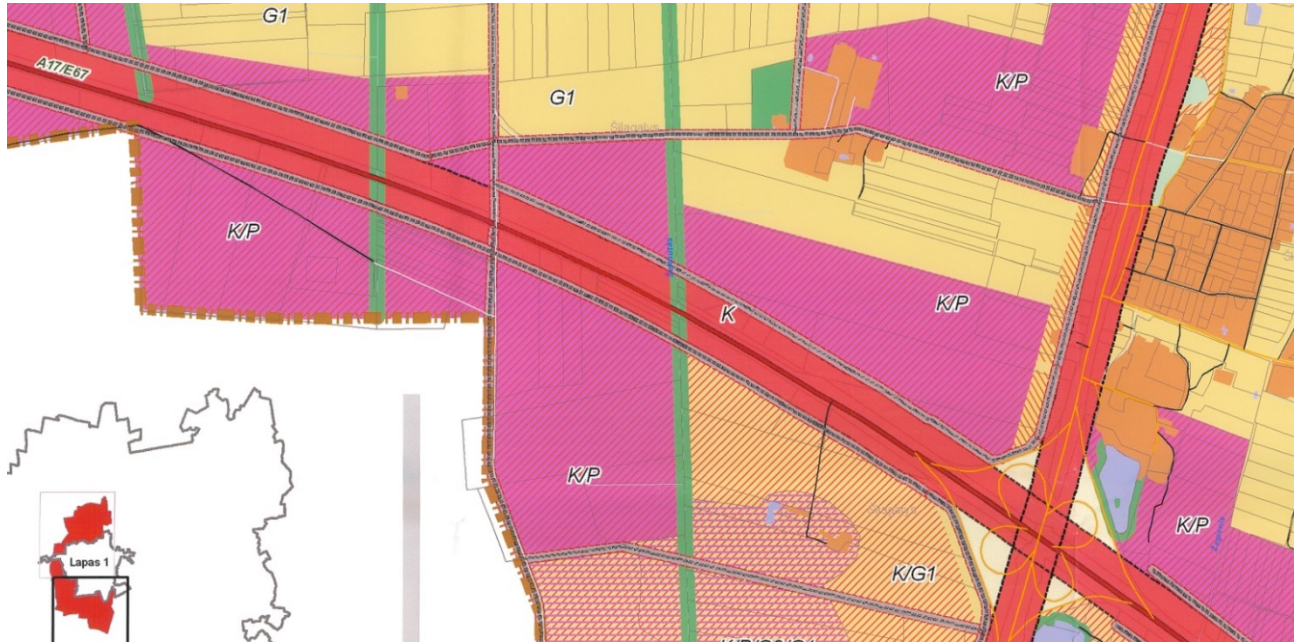


Ištrauka iš Nekilnojamojo turto registro kadastro žemėlapio



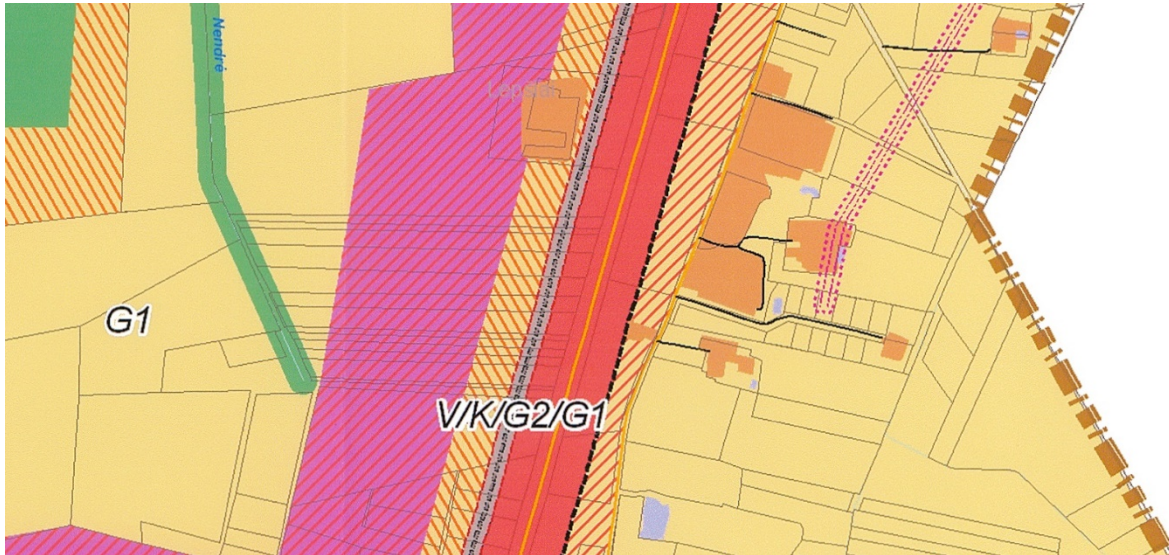
Panevėžio aplinkkelio intensyvios plėtos teritorijos nuo Panevėžio miesto iki magistralinio kelio ( VIA BALTICA ) A9/272 specialusis planas Panevėžio rajono savivaldybės teritorijoje.  
Registracijos Nr. T00001463



<b>G2</b>	Daugiaabalių gyvenamųjų namų statybos	Visumensinės teritorijos, Komercinės paskirties objektų teritorijos, Rekreacinės teritorijos, Infrastruktūros teritorijos: Susisiekimo ir inžinerinių komunikacijų aptarnavimo objektų statybos, Susisiekimo ir inžinerinių tinklų koridoriai, Bendro naudojimo teritorijos, Atskirųjų Jėkylų teritorijos.	G2	40	1,0		prekybos, paslaugų (išskyrus mėsosvienius, plovyklas, keičiamosios namus, kremerines), maistinės, kultūros, mokslų, gydybos, sporto naudojimo paskirties pastatai.
<b>K</b>	Komercinės paskirties objektų teritorijos	Teritorija, skirta prekybos, paslaugų ir pramonės statinams statyti	K	80	3,0		Negyvenamieji: viešbučiai, administraciniai, prekybos, paslaugų, maistinės, kultūros, mokslų, gydybos, sporto, religiniai.
<b>P</b>	Pramonės ir sandėliavimo objektų teritorijos	Teritorija, skirta pramonės ir gamybos įmonėms, sandėliams, terminalams bei kitų sandėliavimo objektų statybai	P	80	2,5		Negyvenamieji: transporto, garažų, gamybos ir pramonės, sandėliavimo, specialieji.
<b>I</b>	Inžinerinės infrastruktūros teritorijos	Viešų rėlių transporto ir pėsčiųjų judėjimo, inžinerinių statinių bei inžinerinių tinklų teritorijos	I	80	2,5		Negyvenamieji: transporto, garažų, gamybos ir pramonės, sandėliavimo
<b>B</b>	Bendro naudojimo teritorijos	Teritorija, skirta bendram viešam naudojimui	B	---	---		Tik laikini pastatai
<b>A</b>	Atskirųjų Jėkylų teritorijos	Teritorija, skirta įvairių atskiriesiems Jėkylams (žemės sklypai, kuriose yra arba numatoma įrengti parkus, mėsos vietas, šiltnamius, žuvininkams, šiltnamius, medelius, kultūrinis ir memorialinis paskirties Jėkylams, atskirųjų ir savitais apsaugos Jėkylams)	A	---	---		Tik laikini pastatai
<b>R</b>	Rekreacinės teritorijos	Teritorijos, skirtos žiūrinio (fotostanams) poilsio smailinimui ar atskirai grupėms statyti, trumpalaikio poilsio statinams ar statinių grupėms statyti bei kitiems laikiniems pastatams statyti, kurie reikalingi šiuo atveiliu objektams aptarnauti, taip pat papildomiems ir jų infrastruktūros objektams statyti	R	40	0,4		Negyvenamieji: gydybos, sporto, poilsio pastatai
<b>KG2/G1</b>	Komercinės paskirties objektų teritorijos, Daugiaabalių gyvenamųjų namų statybos, Viešbučių ir dvibalių gyvenamųjų namų statybos	Infrastruktūros teritorijos gatvių tinklai įrengti ir eksploatuoti, inžinerinės infrastruktūros tinklams ir objektams įrengti ir eksploatuoti, automobilių stovėjimo ir laikymo statinams statyti ir eksploatuoti, Atskirųjų Jėkylų teritorijos.	K/G2/G1	80	2,5		Negyvenamieji: administraciniai, kultūros, mokslų, gydybos, sporto, religiniai, prekybos, paslaugų, maistinės; Gyvenamieji (visų tipų)
<b>KP</b>	Komercinės paskirties objektų teritorijos, Pramonės ir sandėliavimo objektų teritorijos	Infrastruktūros teritorijos gatvių tinklai įrengti ir eksploatuoti, inžinerinės infrastruktūros tinklams ir objektams įrengti ir eksploatuoti, automobilių stovėjimo ir laikymo statinams statyti ir eksploatuoti, Atskirųjų Jėkylų teritorijos.	KP	80	2,5		Negyvenamieji: viešbučiai, administraciniai, kultūros, mokslų, gydybos, sporto, religiniai, prekybos, paslaugų, maistinės, transporto, garažų, gamybos ir pramonės, sandėliavimo, specialieji; Gyvenamieji (visų tipų)
<b>KP/G2/G1</b>	Komercinės paskirties objektų teritorijos, Pramonės ir sandėliavimo objektų teritorijos, Daugiaabalių gyvenamųjų namų statybos, Viešbučių ir dvibalių gyvenamųjų namų statybos	Infrastruktūros teritorijos gatvių tinklai įrengti ir eksploatuoti, inžinerinės infrastruktūros tinklams ir objektams įrengti ir eksploatuoti, automobilių stovėjimo ir laikymo statinams statyti ir eksploatuoti, Atskirųjų Jėkylų teritorijos.	KP/G2/G1	80	2,5		Negyvenamieji: viešbučiai, administraciniai, kultūros, mokslų, gydybos, sporto, religiniai, prekybos, paslaugų, maistinės, transporto, garažų, gamybos ir pramonės, sandėliavimo, specialieji; Gyvenamieji (visų tipų)
<b>VK/G2/G1</b>	Visumensinės paskirties teritorijos, Komercinės paskirties objektų teritorijos, Daugiaabalių gyvenamųjų namų statybos, Viešbučių ir dvibalių gyvenamųjų namų statybos	Bendro naudojimo teritorijos, Atskirųjų Jėkylų teritorijos.	VK/G2/G1	80	2,5		Negyvenamieji: administraciniai, kultūros, mokslų, gydybos, sporto, religiniai, prekybos, paslaugų, maistinės; Gyvenamieji (visų tipų)



Panevėžio aplinkkelio intensyvios plėtros teritorijos nuo Panevėžio miesto iki magistralinio kelio (VIA BALTICA) A9/272 specialusis planas Panevėžio rajono savivaldybės teritorijoje.  
Registracijos Nr. T00001463



<b>G2</b>	<b>Daugiaabučių gyvenamųjų namų statybos</b>	Visaomeninės teritorijos, Komercinės paskirties objektų teritorijos, Rekreacinės teritorijos, Infrastruktūros teritorijos: Susisiekimo ir informacinių komunikacijų aptarnavimo objektų statybos, Susisiekimo ir informacinių tinklų, bendro naudojimo teritorijos, Bendro naudojimo teritorijos, Atskirųjų želdymų teritorijos.	UZ	60	1,0			prekybos, paslaugų (išskyrus autoceivimus, plovikles, bedėjimo namus, krematoriumus), maitinimo, kultūros, mokslų, gydyimo, sporto naudojimo paskirties pastatai.
<b>K</b>	<b>Komercinės paskirties objektų teritorijos</b>	Teritorija, skirta prekybos, paslaugų ir pramonės statinams statyti	K	80	3,0		Negyvenamieji: viešbučiai, administraciniai, prekybos, paslaugų, maitinimo, kultūros, mokslų, gydyimo, sporto, religiniai;	Gyvenamieji (visų tipų);
<b>P</b>	<b>Pramonės ir sandėliavimo objektų teritorijos</b>	Teritorija, skirta pramonės ir gamybos (moneta, sandėlių, terminalų bei kitų sandėliavimo objektų statybai	P	80	2,5		Negyvenamieji: transporto, garmų, gamybos ir pramonės, sandėliavimo, specialieji;	Pagrindiniai veiktiniai aptarnauti skirti: administraciniai, prekybos, paslaugų, maitinimo, kultūros, mokslų, sporto pastatai;
<b>I</b>	<b>Infrastruktūros teritorijos</b>	Vilų rėlių transporto ir pėsčiųjų įėjimo, techninės užsienio bei informacinių tinklų teritorijos	I	80	2,5		Negyvenamieji: transporto, garmų, gamybos ir pramonės, sandėliavimo	Infrastruktūros objektų aptarnavimui skirti prekybos, paslaugų, maitinimo paskirties pastatai
<b>B</b>	<b>Bendro naudojimo teritorijos</b>	Teritorija, skirta bendram vicham naudojimui	B	---	---			Tik laikini pastatai
<b>A</b>	<b>Atskirųjų želdymų teritorijos</b>	Teritorija, skirta įrengti atskirą želdymą (žemės sklypai, turintys šis arba turintys įrengti parkus, mėsos sodus, siveras, želdymų juostas, kitus pavilni sklypus želdymų, mokymo, kultūrinis ir mėsos sodus paskirties želdymų, chelengėlis ir svetainės apsauga sodams)	A	---	---			Tik laikini pastatai
<b>R</b>	<b>Rekreacinės teritorijos</b>	Teritorijos, skirtos ilgainiui (stacionarus) poilio stotims ar statinėms grupoms statyti, transporto poilsio stotims ar statinėms grupoms statyti bei kitoms laikinoms pastatams statyti, kurie reikalingi išsandytiems objektams aptarnauti, taip pat papildomi ir jė infrastrukūros objektams statyti	R	40	0,4		Negyvenamieji: gydyimo, sporto, poilsio pastatai	---
<b>KG2/G1</b>	<b>Mišrmas naudojimo žemės teritorijos</b>	Komercinės paskirties objektų teritorijos, Daugiaabučių gyvenamųjų namų statybos, Vienabučių ir dvibučių gyvenamųjų namų statybos	K/G2/G1	80	2,5		Negyvenamieji: administraciniai, kultūros, mokslų, gydyimo, sporto, religiniai, prekybos, paslaugų, maitinimo; Gyvenamieji (visų tipų)	---
<b>KP</b>	<b>Komercinės paskirties objektų teritorijos, Pramonės ir sandėliavimo objektų teritorijos</b>	Infrastruktūros teritorijos gatvių tinklai įrengti ir eksploatuoti, informacinių infrastruktūros tinklams ir objektams įrengti ir eksploatuoti, automobilių stovėjimo ir laikymo statinams statyti ir eksploatuoti, Bendro naudojimo teritorijos, Atskirųjų želdymų teritorijos.	K/P	80	2,5		Negyvenamieji: viešbučiai, administraciniai, prekybos, paslaugų, maitinimo, transporto, garmų, gamybos ir pramonės, sandėliavimo, specialieji;	---
<b>KP/G2/G1</b>	<b>Komercinės paskirties objektų teritorijos, Pramonės ir sandėliavimo objektų teritorijos, Daugiaabučių gyvenamųjų namų statybos, Vienabučių ir dvibučių gyvenamųjų namų statybos</b>	Infrastruktūros teritorijos gatvių tinklai įrengti ir eksploatuoti, informacinių infrastruktūros tinklams ir objektams įrengti ir eksploatuoti, automobilių stovėjimo ir laikymo statinams statyti ir eksploatuoti, Bendro naudojimo teritorijos, Atskirųjų želdymų teritorijos.	K/P/G2/G1	80	2,5		Negyvenamieji: viešbučiai, administraciniai, kultūros, mokslų, gydyimo, sporto, religiniai, prekybos, paslaugų, maitinimo, transporto, garmų, gamybos ir pramonės, sandėliavimo, specialieji; Gyvenamieji (visų tipų)	---
<b>VK/G2/G1</b>	<b>Visaomeninės paskirties teritorijos, Komercinės paskirties objektų teritorijos, Daugiaabučių gyvenamųjų namų statybos, Vienabučių ir dvibučių gyvenamųjų namų statybos</b>	Bendro naudojimo teritorijos, Atskirųjų želdymų teritorijos.	VK/G2/G1	80	2,5		Negyvenamieji: administraciniai, kultūros, mokslų, gydyimo, sporto, religiniai, prekybos, paslaugų, maitinimo; Gyvenamieji (visų tipų)	---