

Statytojas: **V.M.**

Statinių grupės pavadinimas: **Susisiekimo statinių - gatvių (ž.skl. kad. Nr.6613/005:600) Liūdynės k., Velžio sen., Panevėžio raj. sav., statybos projektas**

Statinių grupės, statinio adresas: **kad. Nr.6613/005:600, adresu Panevėžio raj. sav., Velžio sen., Liūdynės k.,**

Statinio kategorija: **Neypatingasis statinys**

Naudojimo paskirtis: **Susisiekimo komunikacijos (gatvės)**

Statybos rūšis: **Naujo statinio statyba**

Projekto rengimo etapas: **Projektiniai pasiūlymai**

Projekto dalis: **Susisiekimo dalis**

Laida: **0**

Žymuo: **P/26279-S-PP-BD,SD**

"VRP projektai", UAB direktorius

Viktoras Fedč

A.V.

Kvalifikacijos	Pareigos	Parašas	Vardas, pavardė
27104	projekto vadovė		Rasa Kubiliūtė-Fedč
16468	projekto dalies vadovė		Rasa Kubiliūtė-Fedč

AIŠKINAMASIS RAŠTAS

Parengtas pagal STR 1.04.04:2017 „Statinio projektavimas, projekto ekspertizė“, (suvestinė redakcija nuo 2024-11-01) nustatomą projektinių pasiūlymų sudėtį, kai rengiamas atskiras kelių ir (ar) miestų gatvių (susiekimo komunikacijų) projektas ir reikia gauti statybą leidžiantį dokumentą.

1. projektuojamo statinio (statinių) statybos vieta, statybos rūšis, statinio paskirtis, statinio kategorija (ypatingasis, neypatingasis, nesudėtingasis), duomenys, pagrindžiantys statinio kategorijos ir statybos rūšies pasirinkimą;
2. miesto gatvės kategorija, juostos plotis gatvės raudonųjų linijų ribose, važiuojamosios dalies plotis, ilgis, kiti būtini duomenys;

INFORMACIJOS PAVADINIMAS	PAVADINIMAS REIKALAVIMAI, RODIKLIŲ DUOMENYS	PAGRINDŽIANTYS DOKUMENTAI
Statinių pavadinimas	1. Susisiekimo statinių - gatvių (ž.skl. kad. Nr.6613/005:600) Liūdynės k., Velžio sen., Panevėžio raj. sav., statybos projektas	
Statinio statybos vieta	Susisiekimo ir inžinerinių tinklų koridorius, žemės sklypas kad.Nr. Nr.6613/005:600 adresu Panevėžio raj. sav., Velžio sen., Liūdynės k.	
Statybos rūšis	naujo statinio statyba	STR 1.01.08:2002 „Statinio statybos rūšys“, V skyrius 8 p.
Statinio pagrindinė naudojimo paskirtis	1.Susisiekimo komunikacijos 1.2.Gatvės. 2. Inžineriniai tinklai 2.5. Paviršinio lietaus vandens šalinimo tinklai. Drenažas. (gatvės vandens nuvedimo poreikio tenkinimas).	STR 1.01.03:2017 „Statinių klasifikavimas“ IV skyrius, penktas skirsnis, 3 priedas
Susisiekimo linijų (gatvių) kategorija	D _s - pagalbinė gatvė	STR 2.06.04:2014 „Gatvės ir vietinės reikšmės keliai. Bendrieji reikalavimai“
Statinio kategorija	Statinių kategorija - Neypatingasis statinys	pagal Statybos įstatymo 2 straip. 28 dalį; pagal STR 1.01.03:2017 „Statinių klasifikavimas“ nustatytus sudėtingumo požymius ir techninius parametrus
Statytojas	V.M.	
Projektuotojas	„VRP projektai“, UAB Kodas 300054816 Vilkiškio g. 8, Daukniūnų km., LT-38361 Panevėžio raj.	
Statinio projekto etapas	Projektiniai pasiūlymai	




3. trumpas gatvių tramos apibūdinimas;

Pagal projektuotojo „VRP projektai“, UAB, paruoštą, užsakovo, suderintą projektavimo darbų užduotį, „VRP projektai“, UAB parengė:

Susisiekimo statinių - gatvių (ž.skl. kad. Nr.6613/005:600) Liūdynės k., Velžio sen., Panevėžio raj. sav., statybos projekto projektinius pasiūlymus

Projektiniai pasiūlymai parengti pasinaudojant UAB „N.Taurus ir Ko“ patikslintu topografiniu situacijos planu su požeminėmis komunikacijomis mastelyje M 1:500. Geologinius geotechninius tyrimus atliko UAB „Geopra“.

- 1) Projektuojama gatvės danga – nesurištųjų mineralinių medžiagų mišinys.

Atestato Nr.					Aiškinamasis raštas		Laida
							O
27104	PV	R.Kubiliūtė-Fedčė		2025	P/26279-S-PP-BD-01-AR	Lapas	Lapų
16468	PDV	R.Kubiliūtė-Fedčė		2025		1	9

Remiantis STR 2.06.04:2014 „Gatvės ir vietinės reikšmės keliai. Bendrieji reikalavimai“ ir Automobilių kelių standartizuotų dangų konstrukcijų projektavimo taisyklės KPT SDK 19:

- a) gatvės kategorija – pagalbinė gatvė, indeksas D_s;
 - b) projektinis greitis – 20 km/h;
 - c) eismo juostų skaičius – 1/2;
 - d) eismo juostų plotis – 2,50 (3,5);
 - e) maksimalus galimas išilginis nuolydis – 12 %;
 - f) minimali galima horizontali kreivė – 10 m;
 - g) skersinis nuolydis vienšlaitis – 2,50%
 - h) gatvės dangų konstrukcija parenkama Remiantis **KPT SDK 19, 9 lentelė**;
 - i) projektuojamas paviršinio vandens nuleidimas mišrus: atviru būdu- griovių sistema ir updaru būdu- drenažo vamzdžiais ir nuleistuvais PN-42;
 - j) įvažiavimai į kiemus projektuojami preliminariai, tikslinama statybų metu.
- 2) Jei reikalinga suprojektuojamos elektros ir melioracijos tinklų apsaugos priemonės;
- 3) Suprojektuojamos reikalingos eismo saugumo priemonės:
- a) kelio ženklų, horizontalaus ženklavimo įrengimas;

Numatomas pagrindines darbų apimtis sudaro:

- gatvės dangos konstrukcijos įrengimo sprendiniai
- paviršinio lietaus vandens nuleidimo sprendiniai

Esama padėtis

Šalia projektuojamos gatvės pakloti ESO požeminiai kabeliai ir drenažo tinklai.

Įsikertama į esamą Senąjį Vilniaus kelią, kuri yra D kategorijos, be bortų ir pėsčiųjų infrastruktūros, žvyruota, paviršinio vandens nuleidimas į pakelės žemumas.

Trumpa geologinių geotechninių tyrimų ataskaitos ištrauka:

Geologinės ir hidrogeologinės statybvietės sąlygos

Trumpa geologinių geotechninių tyrimų ataskaitos ištrauka:

1. Pagal tyrinėjimų duomenis, projektuojama privažiavimo gatvė iki 0,7-1,0 m gylio padengta piltiniu gruntu (tIV), kuris sudarytas iš žvyringo mažai dulkingo – molingo vidutiniškai išrūšiuoto smėlio. Pagal jautrį šalčiui priskiriamas F2 grunto klasei.

2. Smėlinis gruntas SD₀, pagal jautrį šalčiui priskiriamas F3 grunto klasei.

3. Molinis gruntas ML-DL pagal jautrį šalčiui priskiriamas F3 grunto klasei.

4. Požeminis vanduo sutiktas visame plote 0,7-1,0 m gylyje nuo esamo žemės paviršiaus.

Žiūrėti inžinerinę geologinę ataskaitą.



P/26279-S-PP-AR-BD-01-AR

Lapas	Lapų	Laida
2	9	0



Esama situacija

Gatvės planas, išilginis profilis

Projektinių ašinių linijų koordinatės ir kiti parametrai matomi plano brėžinyje, atitinka STR 2.06.04:2014 „Gatvės ir vietinės reikšmės keliai. Bendrieji reikalavimai“ VIII skyriaus 32 p. reikalavimus..

Pagal STR 2.06.04:2014 “Gatvės ir vietinės reikšmės keliai. Bendrieji reikalavimai.” :

Gatvių kategorija D_S pagalbinė gatvė (pritaikomi ir vietinės reikšmės IIIv kategorijos parametrai)

Eil. Nr.	Techninio parametro pavadinimas	Pagal STR 2.06.04:2014	Parinktas	Pastabos
1	Važiuojamosios dalies plotis	5,00 m	5,00 m	
2	Eismo juostų skaičius	Min 1; Max 2	2 / 1	
3	Eismo juostos plotis	2,50 m	2,50 (3.50) m	
4	Atstumas tarp gatvės raudonųjų linijų	5 m	10,5-14 m	
5	Maksimalus išilginis nuolydis	12 %	Mažesnis už norm. %	
6	Minimalios horizontalės kreivės	10 m	nėra	

Pėsčiųjų eismas organizuojamas bendrame sraute. / STR 2.06.04:2014 „Gatvės ir vietinės reikšmės keliai. Bendrieji reikalavimai“, X skyrius, pirmas skirsnis 11 lentelė, 5 p./

Eil. Nr.	Gatvių kategorijos	Pėsčiųjų eismas	Dviračių eismas	Viešojo transporto eismas	Sunkvežimių eismas	Automobilių statymas
5.	D_S	Pėsčiųjų eismas organizuojamas bendrame sraute	dviračių eismas organizuojamas bendrame sraute	Viešojo transporto eismas negalimas	galimas lengv. (iki 5 t bend. masės) kr. autom. ir aptarn. transp. eismas	Autom. statymas – izoliuotose aikštelėse namų valdų kiemuose.

Gatvės išilginis profilis suprojektuotas leistino skirtingo nuolydžio atkarpomis, sujungiant jas apskritiminėmis kreivėmis .

Gatvės išilginis profilis turi būti suprojektuotas atsižvelgiant į vietovės reljefą, geologines, hidrogeologines, klimatinės bei vietos sąlygas, pagal D_S gatvės kategoriją, projektinį greitį 20km/h.

Išilginis privažiavimo nuolydis projektuojamas užtikrinant landsaftinio planavimo, matomumo ir eismo saugos principus. Privažiavimo išilginis nuolydis parinktas atsižvelgiant ir į gretimos teritorijos paviršinio vandens surinkimą ir vertikalius artumo gabaritus iki esamų požeminių tinklų.

Projektuojamoje vieno lygio sankryžoje su Senuoju Vilniaus keliu, išilginis nuolydis neviršija 4 %.

Žemės sankasa

Projektinė išilginio profilio linija suprojektuota išlaikant normatyvinius atstumus nuo esamų požeminių tinklų.

Atliekant žemės paruošiamuosius darbus, reikia prisilaikyti Automobilių kelių žemės darbų atlikimo ir žemės sankasos įrengimo taisykles IT ŽS 17 reikalavimų. Prieš bet kokių žemės darbų pradžią, visi būsimų pylimų, iškasų paviršiai turi būti išvalyti nuo medžių, kelmų, krūmų, žolės ir kt. statinių. Tuo pat metu visos liekanos ir šiukšlės, gruntas su dideliu organinių medžiagų kiekiu turi būti pašalintas, kad nepatektų į pylimą.

P/26279-S-PP-AR-BD-01-AR	Lapas	Lapų	Laida
	3	9	0

Dirvožemis turi būti nuimamas nuo visų plotų, kur bus vykdomi statybos darbai ir sandėliuojamas laikinose vietose. Dirvožemis turi būti imamas ir pilamas atskirai, nesumaišant jo su kitais gruntais. Visi kasimo darbai turi būti atlikti pagal geometrinius matavimus, kurie pateikti brėžiniuose.

4. Gatvės danga

Eil. Nr.	Gatvės kategorija	Dangų konstrukcijų klasė
1.	Ds Pagalbinė gatvė	DK0,1

Pirminis šalčiui atsparios dangos konstrukcijos storis

Dangų konstrukcijų klasė	Grunto klasė pagal jautrumą šalčiui	
	F2	F3
DK 0,1	0,45 h_z	0,50h_z

Pastaba: h_z nustatomas pagal Valstybinės reikšmės kelių informacinėje sistemoje (LAKIS) skelbiamą interaktyvų Lietuvos teritorijos kartografavimą (zonavimą) pagal didžiausią įšalo gylį arba pagal 2 priedo 1 pav.

Pirminio šalčiui atsparios dangos konstrukcijos storio tikslinimas atsižvelgiant į faktines (esamas) dangos konstrukcijos naudojimo sąlygas

Dangos konstrukcijos naudojimo sąlygos		Storis (cm), kuriuo patikslinamas pirminis šalčiui atsparios dangos konstrukcijos storis			
		A	B	C	D
Vietinės klimatinės sąlygos	nepalankios klimatinės sąlygos (pavyzdžiui, šiaurinė dalis, kalnuota vietovė, pavėsio zona)	+5			
	nėra jokių specifinių klimatinė sąlygų	±0			
	palankios klimatinės sąlygos (pavyzdžiui, pietinė dalis, saulėkaitos zona)	-5			
Vandens poveikis dangos konstrukcijai	iki 1,5 m gylio po žemės sankasa nepasireiškia ilgalaikis arba trumpalaikis drėkinimas gruntiniu vandeniu		±0		
	iki 1,5 m gylio po žemės sankasa pasireiškia ilgalaikis arba trumpalaikis drėkinimas gruntiniu vandeniu		+5		
Kelio padėtis	iškasoje, pusinėje iškasoje			+5	
	≤2 m aukščio pylime			±0	
	>2 m aukščio pylime			-5	
Zona prie dangos	už gyvenvietės ribų, taip pat gyvenvietėse su vandeniu laidžia zona prie dangos				±0
	gyvenvietėje su iš dalies vandeniu nelaidžia zona prie dangos, taip pat su vandens nuleidimo įrenginiais, už gyvenvietės ribų su įrengtu drenažu arba su vandens nuleidimo įrenginiais				-10
	gyvenvietėje su vandeniu nelaidžia zona prie dangos ir šoniniu užstatymu, taip pat su vandens nuleidimo įrenginiais				-15
VISO:		-5	0	0	-10

Priimamas pirminis šalčiui atsparios dangos konstrukcijos storis - DK 0,1 0,50 h_z , kur $h_z=160$ cm zona pagal didžiausią įšalo gylį. Patikslintas šalčiui atsparios konstrukcijos storis DK 0,1 (ant F3 klasės pagal jautrumą šalčiui grunto) - $1,60 \times 0,50 - 0,05 - 0 + 0 - 10 = 0,65\text{m} - 0,10\text{m}$ a/b= **0,55m**

Remiantis KPT SDK 19, 9 lentelės 4 eilutę, ir atsižvelgiant į tai, kad ateityje būtų galimybė asfaltuoti gatvę 10cm a/b sluoksniu, parinkta gatvės dangų konstrukcija:

Sankasos gruntas $E_{V2} \geq 45$ MPa;	šalčiui atsparios konstrukcijos storis - 55cm
Šalčiui atsparaus sluoksnio iš smėlio h-30cm įrengimas $E_{V2} \geq 80$ MPa;	
Pagrindo iš nesurištųjų žvyro min. medžiagų mišinio 0/45 h-25cm įrengimas $E_{V2} \geq 120$ MPa	
Dangos sluoksnis iš nesurištųjų mineralinių medžiagų mišinio 0/22 h – 5cm	

P/26279-S-PP-AR-BD-01-AR

Lapas	Lapų	Laida
4	9	0

Šlaitai ir kiti plotai stiprinami 6cm dirvožemio sluoksniu, apšėjant žolių sėklomis.

5. trumpas lietaus vandens surinkimo, valymo ir nuvedimo sprendinių pagrindimas ir aprašymas;

Lietaus vandens nuleidimo įrenginiai. Drenažas.

Paviršinis vanduo nuvedamas iš dangos konstrukcijos ir žemės sankasos įrengiant kelio griovius, kad konstrukcija neužmirktų. Žemiausiose vietose projektuojami nuleistuvai PN-42 ir išilginis dangos konstrukcijos drenažas, iš kurio surenkamas per kad.skl. Nr. 6613/0005:530 Dembavos k.v., vanduo į d180 /200 vamzdyną ir išleidžiamas į upę.

Jei tolimesniuose etapuose gatvėje būtų įrengta kieta (asfalto, trinkelų) danga su pėsčiųjų infrastruktūra būtų galima įrengti drenažo tinklus vietoje griovių.

6. esamos būklės (technologijos, statinių, konstrukcijų, įrenginių, inžinerinių tinklų, statinio inžinerinių sistemų techninės būklės) įvertinimas ir apsauga;

Požeminių inžinerinių tinklų apsauga.

Statomų gatvių teritorijoje, gatvių darbų ribose yra šie inžineriniai požeminiai tinklai, kuriuos reikia apsaugoti:

Pavadinimas	Projektiniai sprendiniai. Apsaugos priemonės
Vandentiekio tinklai, nuotekų tinklai	NĖRA vandentiekio ir nuotekų tinklų
Elektros tinklų apsauga.	1. Žemės darbus elektros požeminių tinklų zonoje vykdyti rankiniu būdu, išlaikyti normatyvinius vertikalius ir horizontalius apsauginius atstumus iki elektros kabelio
Esami drenažo tinklai	1. Numatyti esamų drenažo tinklų apsaugą įrengiant skersai gatvę plastik. HDPE Ø110 vamzdžius 2. Įrengti plastikinį paslėptą drenažo šulinį PE-ŠP-40 [2 komplektus] /Šulinys PE-ŠP-40 [komplektas Šulinio komplektą sudaro dangtis su rėmu, šulinio stovas, dugnas.] Šulinio dangtis užrakinamas šešiakampiu rakteliu. Stovo aukštis 0.7 metro.

Projektiniai sprendiniai suderinti su visais inžinerinius tinklus eksploatuojančiais savininkais arba valdytojais.

7. principinių apsaugos nuo triukšmo ir kitos neigiamos transporto poveikio aplinkai sprendinių aprašymas;

Gatvė projektuojama busimame individualių gyvenamųjų namų kvartale privažiavimui prie gyvenamosios vietos. Papildomų apsaugos priemonių ir sprendinių nuo triukšmo ir kitos neigiamos transporto poveikio aplinkai, neprojektuojama.

8. privažiavimų, poilsio ir automobilių stovėjimo aikštelių įrengimo sprendinių pagrindimas ir aprašymas;

Projektas parengiamas vadovaujantis ir atitinkant teritorijų planavimo dokumentams. Gatvės projektuojami individualių gyvenamųjų namų kvartale privažiavimui prie gyvenamosios vietos. Pagal detalų planą automobilių stovėjimo aikštelės nenumatytos.

Nr.ZSFP-76181, Žemės sklypų formavimo ir pertvarkymo projektas (2021m)

9. trumpas statybos sklypo aprašymas (sklype esantys statiniai, inžineriniai tinklai ir įrenginiai, esamų želdinių inventorizacija (augančių teritorijoje ir už jos ribų, jei projektuojant statinius ir pastatus, planuojama kietoji danga priartėja mažesniu kaip 5 m atstumu iki želdinių) geologinės sąlygos, higieninė ir ekologinė situacija, aplinkinis užstatymas ir kt.);

Yra inžinerinių tinklų: 1) Drenažo tinklai 2) Elektros tinklai .

Esami želdiniai: saugotinių ir kertamų saugotinių medžių ir krūmų nėra. Nėra želdinių už teritorijos ribų, jei projektuojant statinius ir pastatus, *planuojama kietoji danga priartėja mažesniu kaip 5 m atstumu iki želdinių*

Aplinkinis užstatymas – nėra.

Geologinės ir hidrogeologinės statybvietės sąlygos

Trumpa geologinių geotechninių tyrimų ataskaitos ištrauka:

1. Pagal tyrinėjimų duomenis, projektuojama privažiavimo gatvė iki 0,7-1,0 m gylio padengta piltiniu gruntu (tIV), kuris sudarytas iš žvyringo mažai dulkingo – molingo vidutiniškai išrūšiuoto smėlio. Pagal jautrį šalčiui priskiriamas F2 grunto klasei.

2. Smėlinis gruntas SD₀, pagal jautrį šalčiui priskiriamas F3 grunto klasei.

3. Molinis gruntas ML-DL pagal jautrį šalčiui priskiriamas F3 grunto klasei.

4. Požeminis vanduo sutiktas visame plote 0,7-1,0 m gilyje nuo esamo žemės paviršiaus.

Žiūrėti inžinerinę geologinę ataskaitą.

10. projektuojamų statinių sąrašas (jei projektuojami keli statiniai), pagrindiniai techniniai duomenys, paskirtis, planuojamos ūkinės veiklos;

1. . Privažiavimo gatvių sklype kad. Nr.6613/005:600, adresu Panevėžio raj. sav., Velžio sen., Liūdynės k., statyba

Statinio pagrindinė naudojimo paskirtis - Susisiekimo komunikacijos (gatvės)

D_s pagalbinė gatvė

Statybos rūšis – naujų statinių statyba.

Statinių kategorija - neypatingasis statiniai.

Drenažo tinklai skirti gatvių paviršinio vandens surinkimui

11. susisiekimo komunikacijų, statybos sklypo susisiekimo komunikacijų aprašymas; išorinio ir vidinio transporto judėjimo organizavimo principai;

Eismo saugumo priemonės

Nenumatoma.

12. saugomos teritorijos tvarkymo ir apsaugos reikalavimai (nurodyti saugomos teritorijos apsaugos reglamentą), specialieji paveldosaugos reikalavimai, aplinkos apsaugos, kultūros paveldo išsaugojimo, urbanistikos, gaisrinės, civilinės saugos priemonių principinių sprendinių trumpas aprašymas; teritorijos, kuriose taikomos specialiosios žemės naudojimo sąlygos; projekte numatytų poveikį aplinkai mažinančių priemonių aprašymas;

Gatvių teritorija nėra teritorija kurioje taikomi specialieji paveldosaugos reikalavimai, aplinkos apsaugos, kultūros paveldo išsaugojimo, urbanistikos, gaisrinės, civilinės saugos priemonių reikalavimai. poveikį aplinkai mažinančių priemonių nenumatoma.

Gamtos apsauga

Įrengiant gatvę pavojingų atliekų nesusidarys, šalinamų medžių– nėra. Augalinis gruntas panaudojamas tvirtinant šlaitus ir plotus, apsėjant žolių sėklomis. Likutinis gruntas bus panaudotas sklypų vertikalaus planiravimo įrengimui ar išvežamas.

13. trumpas universalus dizaino, aplinkos ir statinių pritaikymo asmenims su negalia projektinių sprendinių aprašymas;

P/26279-S-PP-AR-BD-01-AR

Lapas	Lapų	Laida
6	9	0

Projektiniai sprendiniai specialiųjų poreikių turintiems žmonių (SPTŽ) reikmėms

Pėsčiųjų ir žmonių su negalia eismui skirtos nemotorizuoto eismo E ir F kategorijos gatvės, šaligatviai, pėsčiųjų takai, pėsčiųjų ir dviračių takai, pėsčiųjų zonos remiantis UŽSAKOVO/STATYTOJO patvirtinta projektavimo užduotimi, šiuo projektu nesprenžiami (STR 2.06.04:2014 X sk., 11 lent.).

Projekto sprendiniai priimami atsižvelgiant į perspektyvą įrengti minėtą infrastruktūrą ateityje, pabaigus gyvenamųjų namų kvartalo statybas. Galima bus įrengti aukštesnės kat. gatvę su kieta danga ir esant poreikiui įrengti atskirą infrastruktūrą pėstiesiems ir dviratininkams (šaligatvį, takus).

14. statybos sklype esamų statinių griovimas, perkėlimas ar atstatymas;

Gatvių statybos sklype nėra esamų statinių ir inžinerinių tinklų kuriuos reikia griauti, atstatyti ar iškelti.

15. duomenys apie planuojamą ūkinę veiklą, planuojamus naudoti gamtos išteklius (dirvožemis, žemės gelmės, biologinė įvairovė, kraštovaizdis), planuojamą atliekų susidarymą;

Ūkinė veikla neplanuojama.

Objektų gamybos atliekos, atliekų tvarkymas, šalinimas ir panaudojimas lent. Nr.1

Technologinis procesas	Atliekos						Atliekų saugojimas		Numatomi atliekų tvarkymo būdai	
	Pavadinimas	Kiekis		Agregatinis būvis (kietas, skystas, pastos)	Kodas pagal atliekų sąrašus	Statistinės klasifikacijos kodas	Pavojingumas	Laikymo sąlygos		Didžiausias kiekis
		Matavimtas	Kiekis							
1	2	3	4	5	6	7	8	9	10	11
Žemės darbai	Gruntas	m ³	Nustatoma TDP rengimo stadijoje	Kietas	17 05 01		Nepav.	Išvežama, panaudojama vietoje		Rangovas išveža į savivaldybės nurodytą savartos vietą.

Planuojami naudoti gamtos ištekliai. Projektuojamose gatvėse dangos pagrindams numatoma naudoti esamą gruntą, dangos konstrukcijai atvežtinį šalčiui atsparų gruntą, nesurištuosius mineralinių medžiagų mišinius išgaunamus ir ruošiamus Panevėžio ir gretimuose rajonuose. Vejos įrengimui - vietinį augalinį gruntą.

Gruntinio vandens pažeminimo būtinumas

Įrengiamas išilginis dangos konstrukcijos drenažas iš d113/126 vamzdžių.

Medžių, augmenijos, dirvožemio ir kito iškasamo grunto išsaugojimo ir panaudojimo sąlygos

Projektuojamo privažiavimo zona nėra gamtiniu požiūriu saugoma teritorija. Želdiniai nešalinami. Atliekant žemės darbus numatytas esamo dirvožemio išsaugojimas ir panaudojimas plotų tvirtinimui.

Griaunami esami statiniai ir iškeliami inžineriniai tinklai

Griauti esamų statinių nereikia. Inžineriniai tinklai išsaugomi.

Susidarysiančios įvairių rūšių statybinės atliekos

Statybos proceso metu, visi žemės darbai vykdomi išsaugant esamą augalinio grunto sluoksnį, kuris panaudojamas atliekant šlaitų ir plotų tvirtinimo darbus. Žiūrėti lent. Nr.1

Gamybinės ir ūkinės veiklos sustabdymo sąlygos

Šalia projektuojamų gatvių esančioje teritorijoje jokios ūkinės ir gamybinės veiklos stabdyti nereikia.

Autotransporto eismo kelio laikino uždarymo galimybės ir sąlygos

Statybos metu darbus organizuoti taip, kad būtų įmanomas patekimas į aplinkines teritorijas ir pastatus.

Dirbant reikia darbų vietą apstatyti laikiniais kelio ženklais. Ženklių apstatymo schemą iš anksto suderinti su Kelių policija. (Darbų vietų aptvėrimų automobilių keliuose instrukcija DVAI 03 (Žin., 2004, Nr. 38-1268)).

Papildomo žemės sklypo statybos produktams sandėliuoti, statybiniams įrenginiams įrengti, laikiniems keliams ir inžineriniams tinklams nutiesti galimybės ir sąlygos

P/26279-S-PP-AR-BD-01-AR	Lapas	Lapų	Laida
	7	9	0

Papildomo žemės sklypo statybos produktams sandėliuoti bei statybiniams įrenginiams įrengti neraikalinga, kadangi medžiagų sandėliavimas nebūtinus.

Aprūpinimo elektra, vandeniu ir kitais resursais, nuotekų šalinimo ar surinkimo galimybės ir sąlygos statybos metu

Aprūpinimas elektra, vandeniu ir kitais resursais nebūtinus. Aprūpinimo elektra, vandeniu ir kitais resursais sąlygas (jei jos reikalingos) statybos laikotarpiui, rangovas išsiima pats iš ESO.

Bendrieji statybos darbų statybvietėje saugos, sveikatos bei higienos reikalavimai ir sąlygos

Vykdamas statybos darbus reikia laikytis „Esminiai statinio reikalavimai. Higiena, sveikata, aplinkos apsauga.“ STR 2.01.01(3):1999, Statybos rekomendacijomis R 39-06 Kelių tiesimas ir techninė priežiūra. Sauga darbe. Kėlimo darbams rangovas turi paruošti darbų vykdymo technologijos projektą.

Aplinkosaugos ir trečiųjų asmenų interesų apsaugos reikalavimai

Statybvietėje atliekant topografinę nuotrauką yra užneštos sklypų valdų ribos. Statybvietės teritorija nepatenka į saugomų teritorijų sąrašą, istorijos, kultūros, gamtos ir kt. vertybių nėra. Inžineriniai tinklai esantys statybos zonoje turi būti apsaugoti. Darbai jų apsaugos zonoje turi būti vykdomi laikantis techninių sąlygų ir techninių specifikacijų. Ypatingą dėmesį atkreipti vykdamas žemės darbus ryšių ir elektros kabelių trąsų zonose. Prieš vykdamas darbus inžinerinių tinklų zonose būtina iškviešti atitinkamų tinklų žinybos atstovus. Neigiamą poveikį aplinkai gali turėti statybos laikotarpiu dirbant mechanizmams, dėl jų agregatų nesandarumo. Naftos produktais užterštas gruntas turi būti išvežtas ir nukenksmintas.

16. statinio pagrindinių sprendinių (be sprendinius pagrindžiančių schemų ir skaičiavimų) atitikties visuomenės sveikatos saugos teisės aktų reikalavimams aprašymas, išskyrus reglamentuojamus darbuotojų saugos ir sveikatos reikalavimus, ar projektuojamų statinių paskirtis atitinka Specialiųjų žemės naudojimo sąlygų įstatymo 53 straipsnio nuostatas, ar teisės aktuose nustatyta tvarka atliktas poveikio visuomenės sveikatai vertinimas, ar dėl statytojo planuojamos ar vykdomos ūkinės veiklos nustatyta sanitarinės apsaugos zona. Statinių, kurių projektinius pasiūlymus privalo patikrinti Lietuvos Respublikos sveikatos apsaugos ministerijos įgaliota institucija ar įstaiga, sąrašą pagal jų naudojimo paskirtį nustato aplinkos ministras;

- projektuojamų statinių paskirtis atitinka Specialiųjų žemės naudojimo sąlygų įstatymo 53 straipsnio nuostatas;
- poveikio visuomenės sveikatai vertinimas nereikalingas;
- dėl statytojo planuojamos ar vykdomos ūkinės veiklos (nevykdoma kadangi projektuojamos privažiavimo gatvės prie gyvenamosios teritorijos, namų valdų) nereikalinga nustatyti sanitarinės apsaugos zonos;

17. trumpas atitikties teritorijų planavimo dokumentams aprašymas;

Projektuojama D_s kategorijos privažiavimo gatvės prie gyvenamųjų namų. Gatvių plotis „B“ ašis-5,00 m, „A“ -3,50m, atstumas tarp raudonųjų linijų 7,5-12,0 m. Projektiniai sprendiniai atitinka teritorijoje galiojančius teritorijų planavimo dokumentus, Žemės sklypų formavimo projektą Nr.76181

18. teritorijų planavimo dokumento registracijos numeris ir data arba nuoroda į teritorijų planavimo dokumentą TPDR.

<u>TPD Numeris</u>	<u>Pavadinimas</u>	<u>Data</u>	<u>Sprendimo Nr.</u>
Nr.ZSFP-76181	Žemės sklypų formavimo ir pertvarkymo projektas (2021m)	2021.03.12	A-136

Statinių statybos ir statybos darbų eiliškumas

Darbus geriausia planuoti gegužės – spalio mėnesiais, apželdinimą pavasarį arba vasaros pradžioje. Darbus siūloma vykdyti tokia eile:

1. Paruošiama statybos aikštelė.

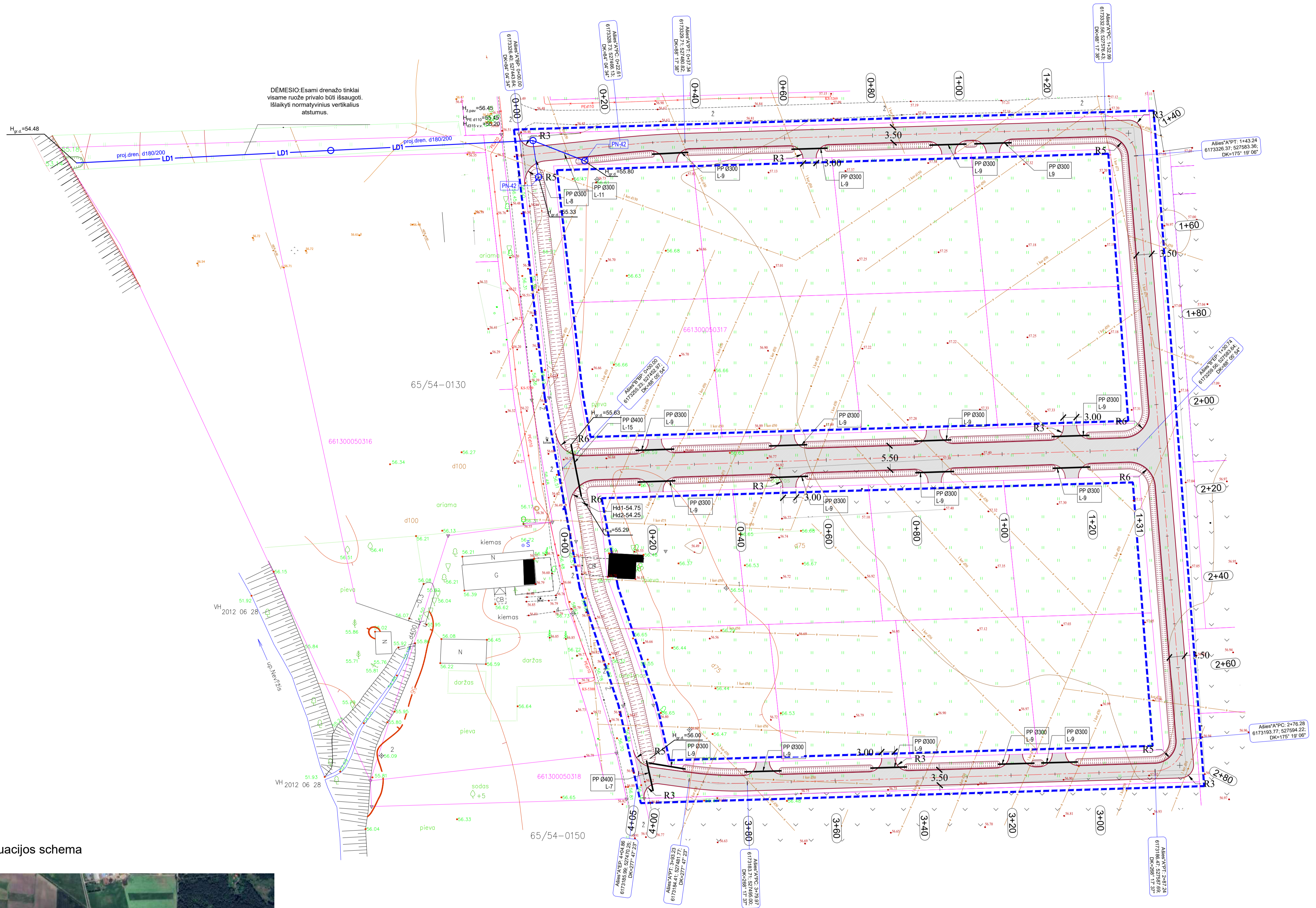
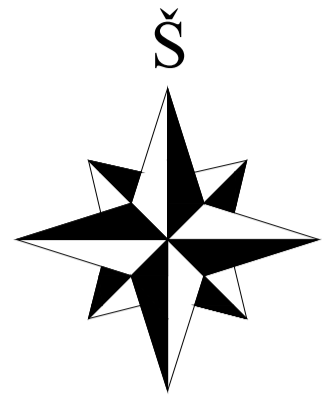
P/26279-S-PP-AR-BD-01-AR	Lapas	Lapų	Laida
	8	9	0

2. Lietaus vandens nuvedimo ir drenažo įrengimo darbai.
3. Pagrindo sluoksnių įrengimas.
4. Važiuojamosios dalies danga, bortai ir sustiprintas kelkraštis, šaligatvis.
5. Vykdomi baigiamieji, vejų įrengimo darbai.

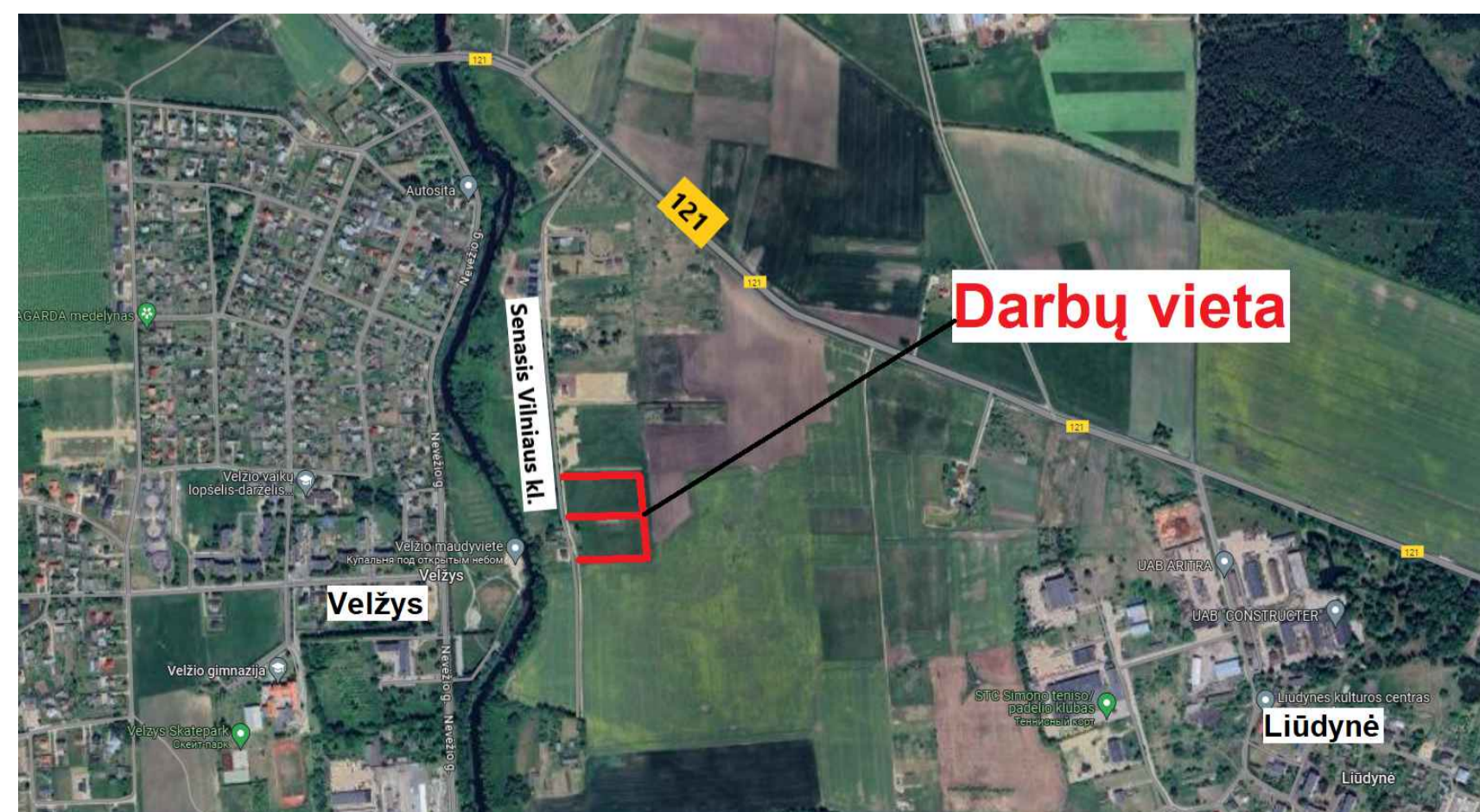
PASTABOS:

1. Vykdamas statybos darbus matmenis būtina tikslinti vietoje.
2. Statybos darbų Rangovas prieš pradėdamas vykdyti darbus, privalo išsikviesti inžinerinius tinklus eksploatuojančių organizacijų atstovus. Greta esamų inžinerinių tinklų darbai turi būti vykdomi rankiniu būdu. Pažeidus – sutvarkyti.
3. Esant būtinybei prisijungti prie esamų tinklų, patenkančių po esama asfalto danga, asfalto danga turi būti atstatyta.
4. Statybos darbai turi būti vykdomi griežtai pagal projektą, vykdamas statybos priežiūrą, turint gaminių sertifikavimo arba kitus kokybę įrodančius dokumentus.
5. Statybos metu atsiradus nenumatytoms aplinkybėms reikalavimai medžiagoms, gaminiams gali būti patikslinti projekto vykdymo priežiūros metu.
6. Esant neatitikimams tarp projekto sudarančių dokumentų, kreiptis į projektuotoją.

P/26279-S-PP-AR-BD-01-AR	Lapas	Lapų	Laida
	9	9	0



Situacijos schema

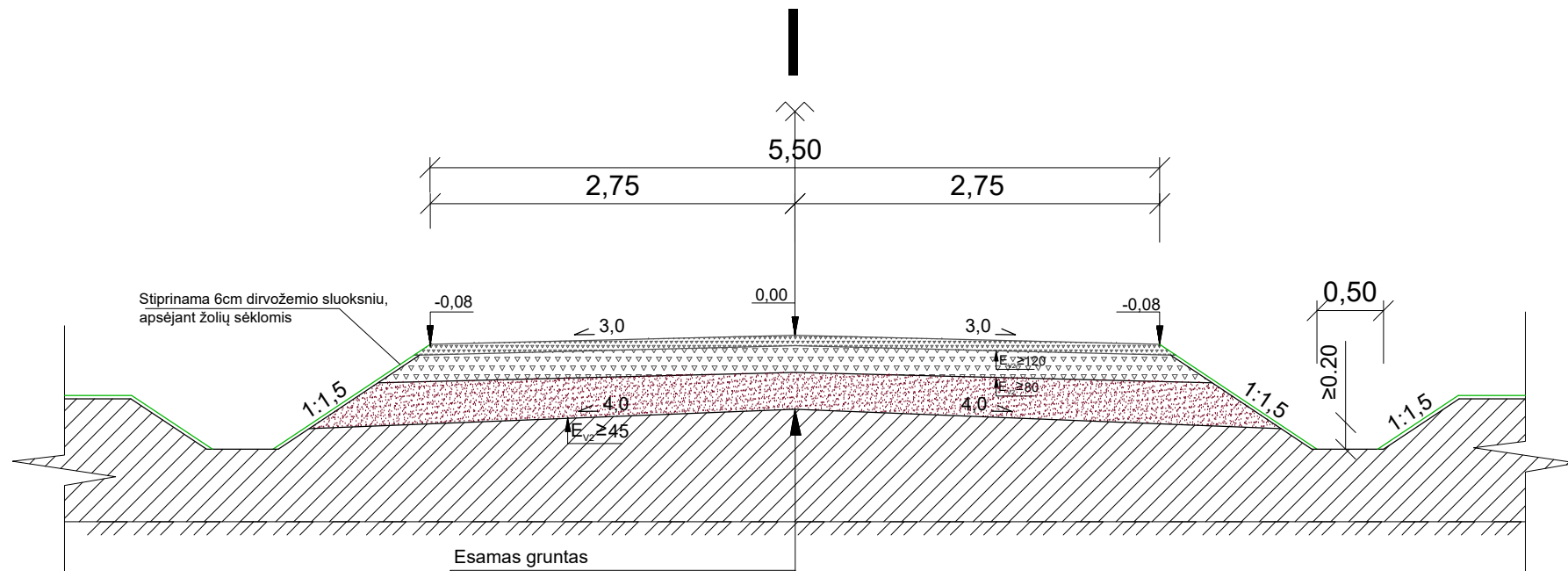


SUTARTINIAI ŽYMĖJIMAI	
	žvyro dangą h=5 cm
	žvyro dangos riba
	sklypų ribos
	projektuojama pralaida
	projektuojama pralaida
	darbų ribos
	griovio šlaitas
	Drenazo vamzdžiai (pasijungimo aukštis)

Pastabos:

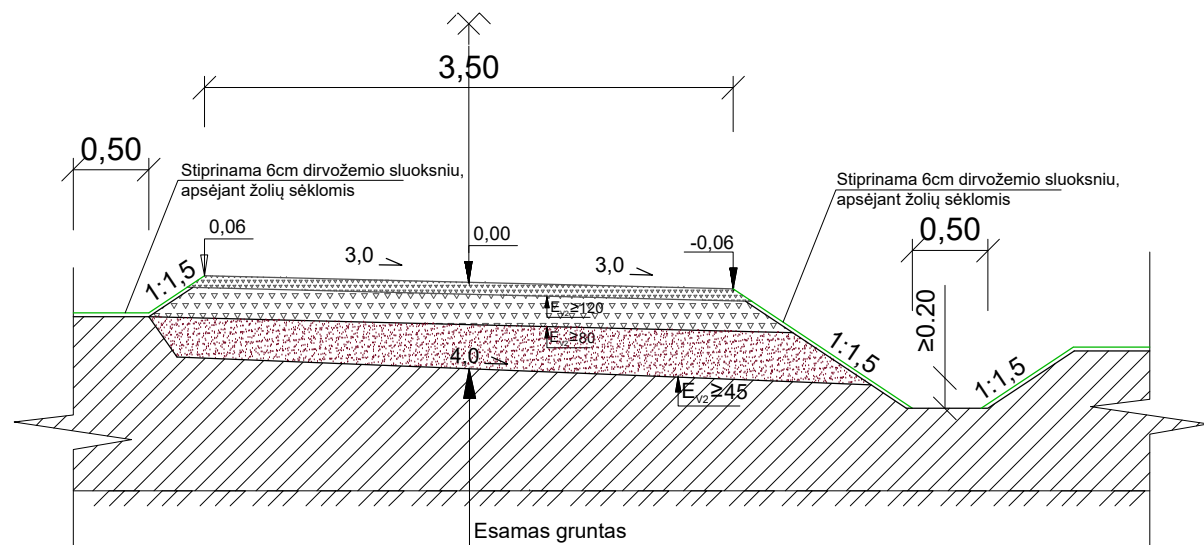
- Įvažiavimų vieta ir matmenys tikslinami statybos metu.
- Gatevės raudonosios linijos sutampa su sklypų ribomis.

0		2025-10		Statybos leidimui, konkursui ir statybai	
Laida	Data	Laidos statusas keitimo priežastis (jei taikoma)			
Kval. patv. dok. Nr.	VPP UAB projektai	KOMPLEKSO PROJEKTO PAVADINIMAS Susisiekimo statinių - gatvių (2 skl. kad. Nr. 6613/005-600) Liudynės k., Velžio sen., Panevėžio raj. sav., statybos projektas			
16468	PV.	R. Kubiliūtė-Fečė	<i>[Signature]</i>	Projektiniai pasiūlymai	
16468	PDV.	R. Kubiliūtė-Fečė	<i>[Signature]</i>	Susisiekimo dalis	
				Gatevės planas.	Laida
				M 1:500	0
				DOKUMENTO ŽYMAU	Lapas Lapų
LT	STATYTOJAS IR (AR) UŽSAKYTOJAS: V.M.	P/26279-S-PP-SD.B-01		1	1



Esamas gruntas	
Šalčiui nejautrus sluoksnis iš smėlio	-0,30
Pagrindo iš nesurištųjų mineralinių medžiagų mišinio 0/45 įrengimas	-0,20
Danga iš nesurištųjų mineralinių medžiagų mišinio 0/22	-0,05

Projektinė dangos konstrukcija



Esamas gruntas	
Šalčiui nejautrus sluoksnis iš smėlio	-0,30
Pagrindo iš nesurištųjų mineralinių medžiagų mišinio 0/45 įrengimas	-0,20
Danga iš nesurištųjų mineralinių medžiagų mišinio 0/22	-0,05

Projektinė dangos konstrukcija

0	2025-10	Statybos leidimui, konkursui ir statybai		
Laida	Data	Laidos statusas keitimo priežastis (jei taikoma)		
Kval. patv. dok. Nr.	VRP UAB projektai	KOMPLEKSAS/PROJEKTO PAVADINIMAS Susisiekimo statinių - gatvių (ž.skl. kad. Nr.6613/005:600) Liūdynės k., Velžio sen., Panevėžio raj. sav., statybos projektas		
27104	PV.	R.Kubiliūtė-Fedč	Projektiniai pasiūlymai	
16468	PDV.	R.Kubiliūtė-Fedč	Susisiekimo dalis	
			Dangos konstrukcijos skersinis profilis M 1:50	
LT	V.M.	P/26279-S-TDP-PP.B-02	Lapas	Lapų
			1	1