



PANEVĖŽIO RAJONO SAVIVALDYBĖS MERAS

POTVARKIS

DĖL PAGALBOS IŠSKIRTINIAIS, KRIZINIAIS ATVEJAIS IR SMURTO ARTIMOJE APLINKOJE PAVOJŲ PATIRIANTIEMS ASMENIMS, KURIE DĖL NEGALIOS AR SUNKIOS SVEIKATOS BŪKLĖS NEGALI LIKTI NAMUOSE BE ARTIMŲJŲ PAGALBOS, ORGANIZAVIMO PANEVĖŽIO RAJONO SAVIVALDYBĖJE

2025 m. gruodžio 23 d. Nr. M-885
Panevėžys

Vadovaudamasis Lietuvos Respublikos vietos savivaldos įstatymo 6 straipsnio 12 punktu ir 25 straipsnio 5 dalimi, Asmens (šeimos) socialinių paslaugų poreikio nustatymo, skyrimo ir organizavimo tvarkos aprašu, patvirtintu Lietuvos Respublikos socialinės apsaugos ir darbo ministro 2006 m. balandžio 5 d. įsakymu Nr. A1-94 „Dėl Asmens (šeimos) socialinių paslaugų poreikio nustatymo, skyrimo ir organizavimo tvarkos aprašo, senyvo amžiaus asmens bei suaugusio asmens su negalia socialinės globos poreikio nustatymo metodikos ir socialinės globos poreikio vaikui su negalia nustatymo metodikos patvirtinimo“ 37¹ punktu:

1. S k i r i u Panevėžio rajono socialinių paslaugų centrą pagalbos išskirtiniais, kriziniais atvejais ir smurto artimoje aplinkoje pavojų patiriantiems asmenims, kurie dėl negalios ar sunkios sveikatos būklės negali likti namuose be artimųjų pagalbos, organizatoriumi.

2. T v i r t i n u algoritmus:

2.1. Dėl pagalbos organizavimo asmenims, kurie dėl negalios ar sunkios sveikatos būklės kriziniais atvejais negali likti namuose be artimųjų pagalbos (1 priedas);

2.2. Dėl pagalbos organizavimo smurto artimoje aplinkoje pavojų patiriantiems asmenims, kurie dėl negalios ar sunkios sveikatos būklės kriziniais atvejais negali likti namuose be pagalbos (2 priedas).

3. N u s t a t a u, kad šis potvarkis įsigalioja 2026 m. sausio 1 d.

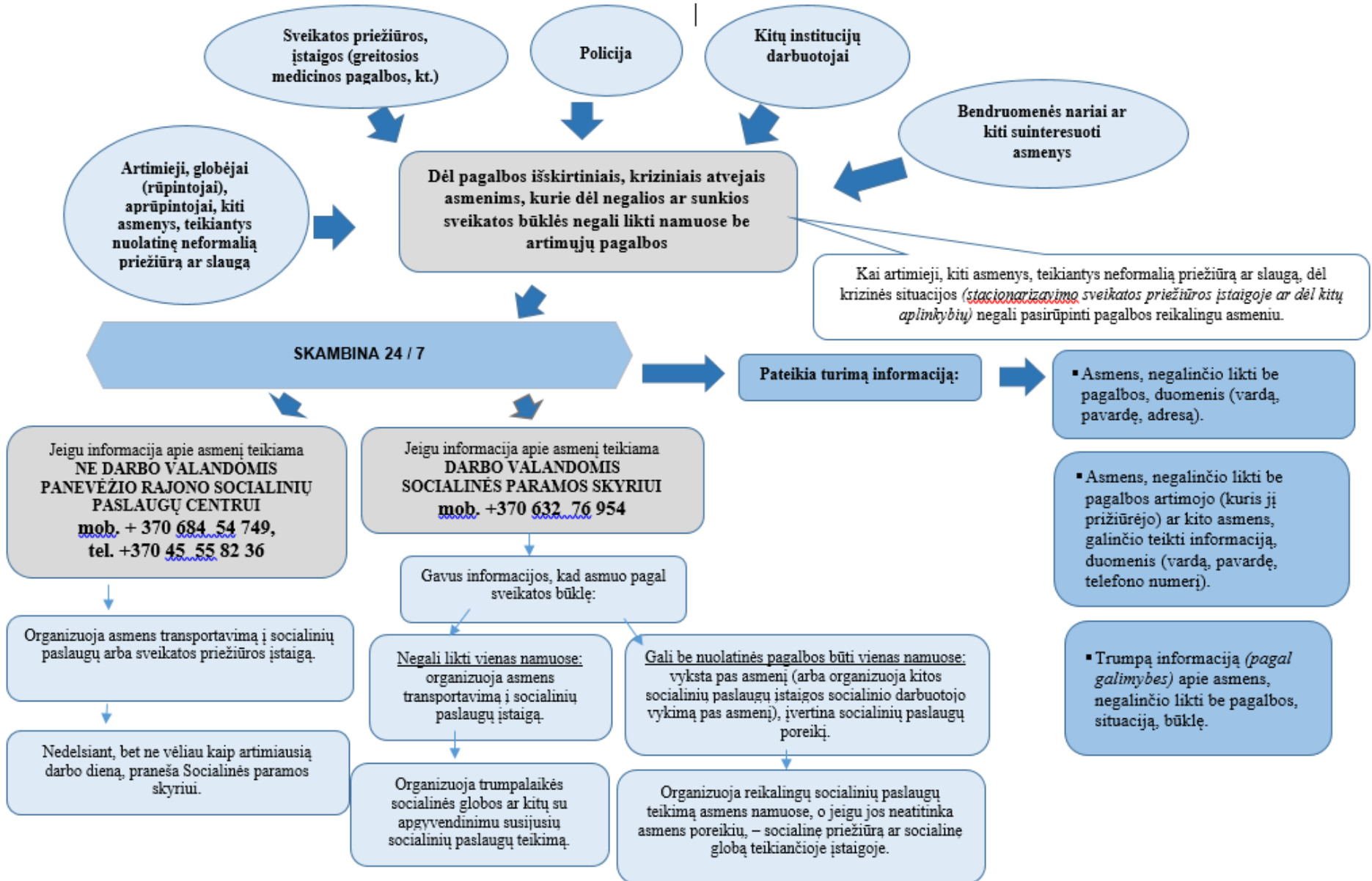
Šis potvarkis skelbiamas Teisės aktų registre ir gali būti skundžiamas Lietuvos Respublikos administracinių bylų teisenos įstatymo nustatyta tvarka.

Savivaldybės meras

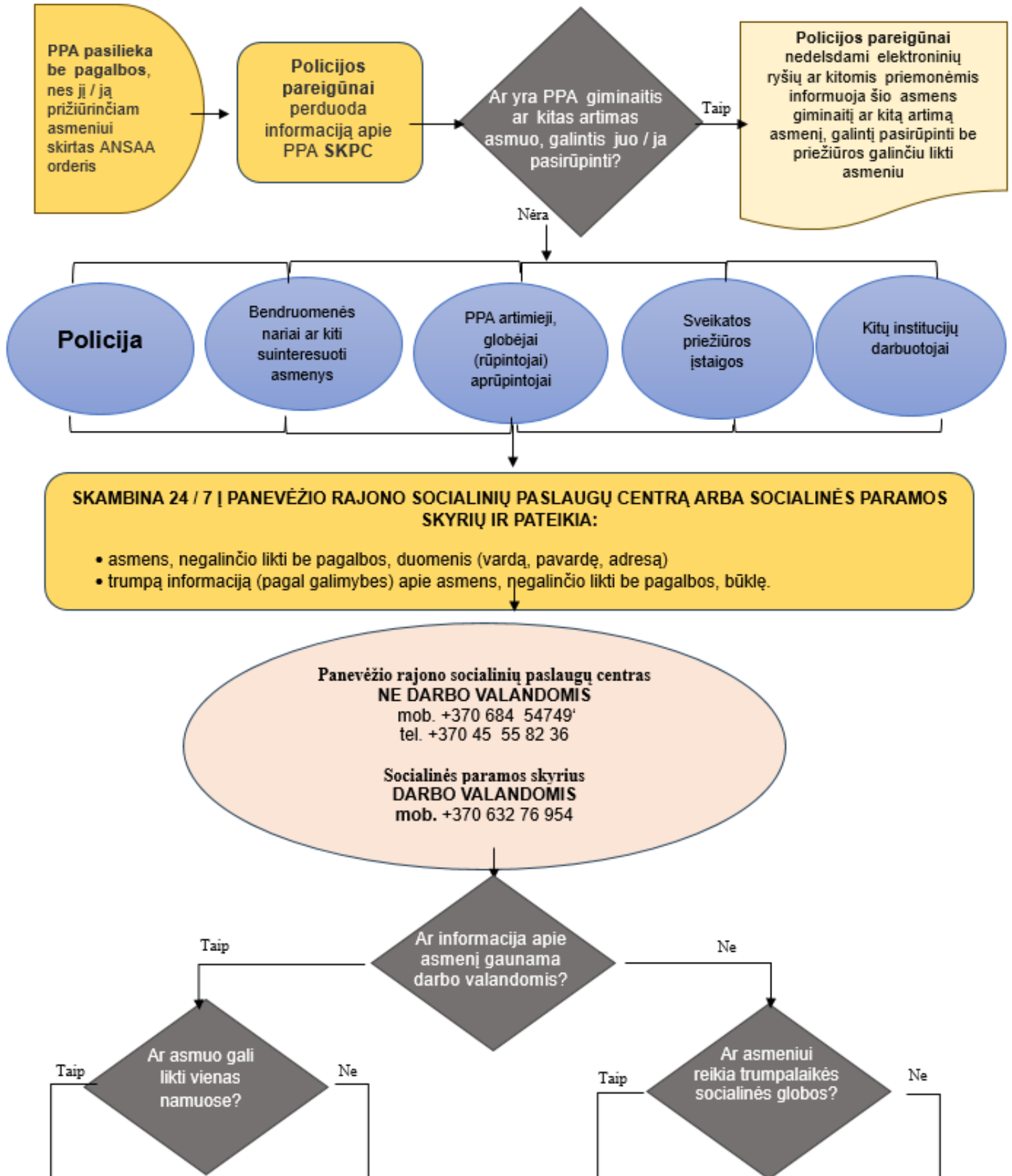
Antanas Pocius

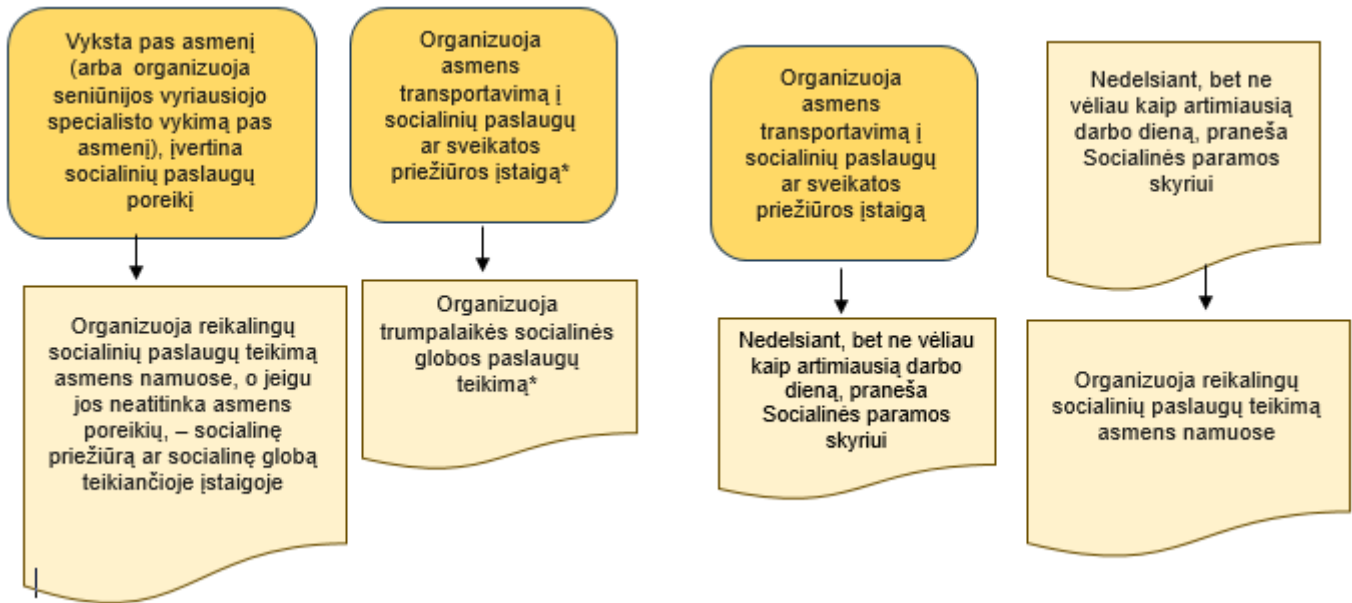
ALGORITMAS

DĖL PAGALBOS ORGANIZAVIMO ASMENIMS, KURIE DĖL NEGALIOS AR SUNKIOS SVEIKATOS BŪKLĖS IŠSKIRTINIAIS, KRIZINIAIS ATVEJAIS NEGALI LIKTI NAMUOSE BE ARTIMŲJŲ PAGALBOS



**ALGORITMAS
DĖL PAGALBOS ORGANIZAVIMO SMURTO ARTIMOJE APLINKOJE PAVOJŲ PATIRIANTIEMS
ASMENIMS, KURIE DĖL NEGALIOS AR SUNKIOS SVEIKATOS BŪKLĖS NEGALI LIKTI NAMUOSE
BE ARTIMŲJŲ PAGALBOS**





Vartojami trumpiniai:

ANSSA – apsauga nuo smurto artimoje aplinkoje

NVO – nevyriausybinė organizacija

PPA – smurto artimoje aplinkoje pavojų patiriantis asmuo

SKP – specializuota kompleksinė pagalba

SKPC – specializuotos kompleksinės pagalbos centras

*Savivaldybės administracija gali priimti sprendimą dėl socialinių paslaugų asmeniui (šeimai) skyrimo nenustačiusi socialinių paslaugų poreikio; socialinių paslaugų poreikis turi būti nustatytas ne vėliau kaip per 10 kalendorinių dienų pradėjus teikti (arba jau suteikus) socialines paslaugas.