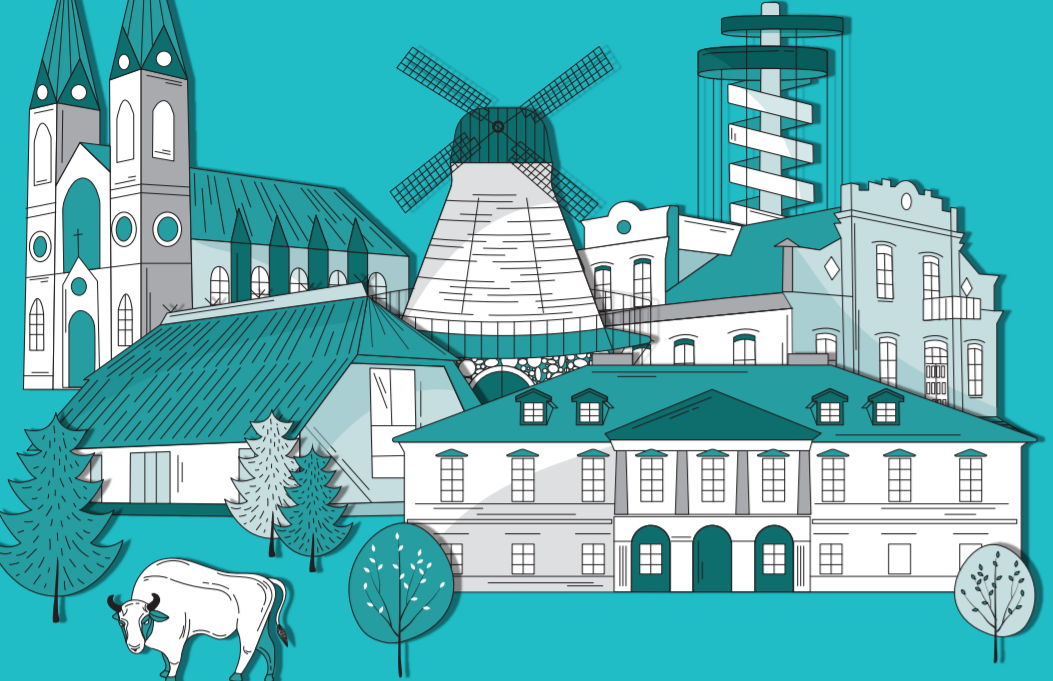


# PANEVĖŽIO RAJONO ŽEMĖLAPIS



# UNIKALŪS OBJEKTAI

#### 1. PAŠILIŲ STUMBRYNAS

*Girelės vs., Ramygalos sen.*  
+370 615 17 701

Ar žinote, kiek sveria didžiausias Europos gyvūnas? Atsakymą atraskite Pašilių stumbryne – vietoje, kurioje gyvena į Tarptautinę raudonąją knygą įrašyti Lietuvos stumbrai. Jų atgimimas Lietuvoje 1969 m. prasidėjo būtent čia. Stebėkite didingus žinduolius iš įrengtos apžvalgos aikštelės ir pasivaikščiokite šalia nutiestu 600 m pažintiniu taku, kuriame susipažinsite su Pašilių miško gyvūnijos pasauliu.

#### 2. KREKENAVOS REGIONINIO PARKO LANKYTOJŲ CENTRO EKSPOZICIJA

*Dobrovolė II, Krekenavos sen.*  
+370 604 97 164

Krekenavos miestelio pakraštį nuklojusį regioninį parką rekomenduojama aplankyti pirmiausia stabtelėjus lankytojų centre. Priežastis labai paprasta – gamtą geriausia patirti pasitelkiant savo pojūčius, o čia įrengtoje interaktyvioje ekspozicijoje juos sužadinsite. Išskirtines regioninio parko gamtos ir kultūros paveldo vertybes pažinsite rega, uosle, klausa ir lytėjimu. Po tokios patirties bus dar smalsiau gyvai pamatyti lankytnas ir poilsines parko vietas.

#### 3. KREKENAVOS REGIONINIO PARKO APŽVALGOS BOKŠTAS

*Dobrovolė II, Krekenavos sen.*

Visus į Krekenavą įvažiuojančius žmones pasveikina didingos bažnyčios bokštai. Tačiau jie – toli gražu ne vieninteliai miestelyje. Regionio parko lankytojų centro teritorijoje yra 30 metrų bokštas su įrengta apžvalgos aikštele. Nuo jos prieš akis atsiveria vingiuojanti Nevėžio upės vaga ir senovagiū labirintais apipintas slėnis – tikra gražios lietuviškos gamtos panorama.

#### 4. SENASIS RAMYGALOS MALŪNAS

*Dariaus ir Girėno g. 46B, Ramygal*  
+370 699 81 131

Senajam Ramygalos malūniui bėgantys metal visai nesvarbūs. Nors jis pastatytas dar 1929 m., išlikusi autentiška įranga sėkmingai veikia ir mala grūdus iki šių dienų. Čia rengiamose edukacinėse programose „Grūdo virsmas“ susipažinsite su grūdų perdirbimo technologijomis ir javų rūšimis. Įspūdiai tik stebėjimu nesibaigs, nes malūne būsite vaisinami malkinėje krosnyje iškepta duona ar gardžiu pyragu, pagamintu iš čia sumaltų miltų.

*Apsilankyti galite tik susitarę iš anksto.*

#### 5. PORCELIANO GALERIJA

*Stacioniai, Pajstrio sen.*  
+370 687 49 495

Įsivaizduokite: viena vaza kainavo daugiau nei vienas arklys ir keturi dragūnų pulko vyrai! Tai – tik vienas iš daugelio įdomių faktų, kuriuos sužinosite įspūdingai dideleje Porceliano galerijoje. Joje – per tūkstantį nuo XVIII a. iki šių

dienų sukurtų Vakarų Europos, Kinijos, Japonijos ir kitų šalių porceliano darbų. Skaičiai stulbina, bet dar įspūdingesnis yra grožis, atsiskleidžiantis imari, baroko, modernizmo, postmodernizmo ir kt. stiliaus rankomis tapytuose, auksuotuose porceliano šedevruose.

#### 6. IDĖJŲ PARKAS BUNKERIS

*Vabalninko g. 73, Likpetriai, Karsakiškio sen.*  
+370 616 90 666

Kaip suderinti poilsį gamtoje ir siaubo pramogas? Vykti į buvusį slapta karinės ryšių bazės bunkerį, kuriame jūsų laukia vienas didžiausių Lietuvos siaubo kambarių. Po stiprių įspūdžių bunkeryje galėsite pasivaikščioti 1,4 ha miško teritorijoje, kurioje pasitik metalinės interaktyvios gyvūnų skulptūros, vaikų žaidimų ir iškylų zonos bei atpalaiduojanti Aukštaitijos miško atmosfera.

*Apsilankyti galite tik susitarę iš anksto.*

#### 7. TELEFONŲ MEDIS

*Smiltynės vs., Panevėžio sen.*

Panevėžio rajone auga laukinė kriaušė, pasidabinusi telefonais. Perskaitėte teisingai – ant jos šakų ir kamieno kaba telefonų kolekcija, kurioje tiek stacionarūs, tiek išmanieji įrenginiai. Čia pasijusite lyg muziejuje po atviri dangumi, kuriame susijungia gamta ir inovacijos, istorija ir dabartis.



# ISTORIJOS PĖDSAKAIS

(MUZIEJAI, DVARAI, MEMORIALINĖS SODYBOS)

#### 8. BISTRAMPOLIO DVARAS

*Bistrampolio g. 1, Kučiai, Ramygalos sen.*  
+370 685 78 348

Edukacijos ir poilsio balanso ieškantiems: kvietimas nusikelti į XIX a. pastatyto Bistrampolio dvaro gyvenimą. Restauruotame dvare išliko vežiminė, žirgynas, sodininko namas, rotonda ir koplyčia, kurioje įkurtas Knygnešystės muziejus. Jame išsaugotos spaudos paslaptys ir pasaulinio dailininko, profesoriaus Antano Kmieliausko knygnešystės motyvais nutapyta freska. Be edukacinių veiklų ir ekskursijų, siūlomos kokybiško poilsio idėjos – dvare įrengtas viešbutis, restoranas, SPA, žirgynas ir mažuosius lankytojus džiuginantis gyvūnų ūkis.

#### 9. NAUDVARIO DVARO SODYBA

*Dvaro g. 9, Naudvaris, Naujamiesčio sen.*

Išskirtinė vieta, kurios atsiradimo metus istorija nutyli. Žinoma tik tiek, kad rezidencija gyvavo jau XVIII a. Jos nuosavybė priklausė žymiems žmonėms, tarp kurių – čia gimęs inžinierius, tiltų ir hidrotechnikos įrenginių projektuotojas Stanislovas Kerbedis. 1940 m. dvaras buvo nacionalizuotas ir jame įkurti kolūkio centras, kontora, įsteigta pradinė mokykla. Iki XIX a. vidurio dvare pagal klasicizmo ir romantizmo reikalavimus sukurtas naujas 8 pastatų sodybos ansamblis, kurį pamatysite savo akimis.

#### 10. ĮSTROS AVIACIJOS MUZIEJUS

*Stacioniai, Pajstrio sen.*  
+370 618 39 936

Susipažinkite su lakūnų nutiestais takais! 2000 metais Stanioniuose aviatorius Vytautas Lapėnas įsteigė akrobatinio skraidymo mokyklą, o dabar čia yra aviacijos užkulisius atskleidžiantis muziejus. Vidaus ir lauko ekspozicijose pamatysite juodųjų dėžių, radijo ryšio imtuvų ir siųstuvų kolekcijas, taip pat XX a. pr. medinius propelerus, skirtingų pasaulio šalių aviacijos karininkų durklus. Gidai papasakos apie garsių pilotų gyvenimą. I ir II pasaulinių karų metu naudotą įrangą. Panorėję galėsite užsisakyti ir apžvalginį skrydį ar dalyvauti edukacinėse programose.

#### 11. LINŲ MUZIEJUS

*Eriškių g. 17A, Stultiškiai, Uplytės sen.*  
+370 653 10 047

Trijų aukštų Stultiškių malūnas – lyg iš pasakos atkeliavęs XIX a. statinys. Įdomu, kad jo girnos kadaise pritvirtintos prie galingos ir vėliau nupjautos pušies kamieno. Dabar malūnas miltų nebemala, bet yra gyva jo istorija. Jams kurtas linų muziejus, kurio atnaujintose ir interaktyviosiose ekspozicijose sužinosite lino kėlią nuo stiebo iki audeklo, pro akis nepraleisdami visų jo apdirbimui reikalingų įrankių ir staklių.

*Apsilankyti galite tik susitarę iš anksto.*

#### 12. JUOZO TUMO-VAIŽGANTO IR KNYGNEŠIŲ MUZIEJUS (USTRONĖS SODYBA)

*Ustronės 1A, Krekenavos sen.*  
+370 698 71 162

Vienintelis Lietuvos knygnešystės muziejus – išskirtinė vieta tiems, kurie domisi literatūra ir istorija. Ustronės sodybos svirne vyko knygnešij bendruomenės „Garšviai“ susibūrimai. Uždrausta lietuviška spauda čia kruopščiai slėpta tarp ažuolinių grindų ir lubų. Be to, su knygnešiais siejama rašytojo Juozo Tumo-Vaižganto veikia ir klebonavimas. Jis knygnešiams padėjo rūšiuoti ir slėpti spaudą, rinko aukas lietuviškai literatūrai spausdinti. Dabar muziejuje organizuojami renginiai ir edukacinės programos.

*Apsilankyti galite tik susitarę iš anksto.*

#### 13. PUZINIŠKIO MUZIEJUS (GABRIELĖS PETKEVIČAITĖS-BITĖS GIMTINĖ)

*Puziniškis 4, Smilgių sen.*  
+370 614 62 010

Puziniškį galime vadinti XIX a. pab.–XX a. pr. Šiaurės Lietuvos kultūros centru. Mat jame aktyviai puoselėta lietuvybė, vyko tautinis judėjimas ir knygnešystė. Puziniško dvarą, žymios visuomenininkės, pedagogės, rašytojos ir filantropės Gabrielės Petkevičaitės-Bitės gimtinę suprojektavo jos brolis Jonas. Angliško stiliaus, raudonų plytų, dviejų aukštų pastatas su alyvų žieduose skendinčia veranda leidžia lengvai įsijausti į čia vykusius šviesuomenės susibūrimus, o pastato viduje įrengta memorialinė ekspozicija – sužinoti apie reikšmingus tautinius momentus. Su jos gimtineje vykusių istorijų užkulisiais jus supažindins muziejaus gidai, edukacinės programos ir kultūriniai renginiai, tarp kurių – ir G. Petkevičaitės-Bitės literatūrinės premijos apdovanojimai.

*Apsilankyti galite tik susitarę iš anksto.*

#### 14. SKULPTORIAUS JUOZO ZIKARO MEMORIALINĖ SODYBA

*Paliukai 8A, Pajstrio sen.*  
+370 615 90 967

Jei lankėtės Kaune ir matėte „Laisvės“ skulptūrą, vadinasi, susipažinote su vieno žymiausių XX a. pirmos pusės lietuvių skulptoriaus Juozo Zikaro kūryba. Menininko darbų galite išvysti ir kituose Lietuvos miestuose, o biografijos ir kūrybos užkulisius atrasti memorialinėje sodyboje. Čia sužinosite apie kūrėjo vaikystę, kaip formavosi jo realistiinė nepriklausomos Lietuvos simboliu tapusi meno kalba, iš kur liejosi nenulstantis patriotizmas, taip pat pamatysite žymiausių darbų fotografijas ir išskirtinius skulptoriaus gyvenimo momentus.

*Apsilankyti galite tik susitarę iš anksto.*

#### 15. SMILGIŲ ETNOGRAFINĖ SODYBA

*Panevėžio g. 21, Smilgiai*  
+370 614 07 983

Kokie darbai vykdavo už aukštaitiškos gryčios sienų? Sužinokite etnografinėje XIX a. sodyboje, kurių sudaro 6 autentiški pastatai: pirkia, kalvė, klonaus, tvartas, pirtis ir koplystulpis. Kai kurie net atkelti iš skirtingų Panevėžio krašto vietų. Belieka atvykti, įsijausti į valstiečių gyvenimą, susipažinti su žemdirbystės įrankiais, padargais, kalvystės amatais ir dalyvauti edukacinėse programose ir renginiuose.

*Apsilankyti galite tik susitarę iš anksto.*

#### 16. JUOZO URBŠIO TĖVIŠKĖS SODYBA

*Čiūrų g. 21, Čiūrai, Krekenavos sen.*  
+370 4 550 2039

Čia galėsite įsivaizduoti, kaip tarpukariu dirbo Lietuvos užsienio reikalų ministras. Minėtu laikotarpiu paskutinis šias pareigas ėjo Juozas Urbšys. Jo tėviškėje sukaupta turtinga dokumentų ir nuotraukų ekspozicija, atskleidžianti istorines diplomatijos vingybes ir sudėtingus visuomenininko gyvenimo aspektus. Erdvėse aktyviai vykdomos mokslinės, kultūrinės ir meninės veiklos.

*Apsilankyti galite tik susitarę iš anksto.*

#### 17. KINO MUZIEJUS

*Nevėžio g. 21, Raguva*  
+370 625 24 564

Atraskite Panevėžio rajono kino industrijos istoriją. Šaltinius ir įrodymus surinko kino mechanikė Marytė Verbickienė, nuosava motociklu vežiodavusi kino įrangą ir filmus po Raguvos kultūros centrus ir kontoras, kuriose susirinkdavo net iki 150 žiūrovų! Visos Marytės karjeros metu surinktos ir išsaugotos afišos, plakatelės ir juostos, aktorijų nuotraukos, publikuoti straipsniai ir kiti su šia industrija susiję atributai dabar atviri visiems kino gerbėjams.

*Apsilankyti galite tik susitarę iš anksto.*

#### 18. KLEMENTO SAKALAUSKO SODYBA-MUZIEJUS

*Saulėtekio g. 7, Piniava*  
+370 687 20 468

Kas skatina žmogų susidomėti kolekcionavimu? Klemento Sakalausko atveju – dar ankstyvoje vaikystėje tėvo iškasta senovinė moneta. Po lemtingos akimirkos aistra antikvarui tik augo ir pamažu į jo kolekciją keliavo vis daugiau XVIII–XIX a. skirtingų daiktų. Jo kolekcijoje – ne tik buties rakandai, bet ir iš JAV atkeliavęs 1931 m. NASH automobilis, pirmasis pasalyje garso įrašymo įrenginys – Edisono fonografas – ir net Latvijos geologijos muziejaus patvirtintas 70–80 milijonų metų dinozauru kiaušinis.

*Apsilankyti galite tik susitarę iš anksto.*

# AMATAI

#### 19. UPLYTĖS TRADICINIŲ AMATŲ CENTRAS

*Eriškių g. 16B, Uplytė*  
+370 626 57 415

Kas garsina Uplytę? Jos dvarvietėje pagal aukštaitišką modelį pastatytas ekologiškas, rugių šiaudais pasidabinęs tradicinių amatų centras! Didžiausį įspūdį čia paliks amatininkų ir tautodailininkų parodos, skaitmeninė Lietuvių liaudies muzikos instrumentų paroda ir platus edukacinių programų pasirinkimas. Centre yra verpimo ratelis, audimo ir žiedimo staklės, dvi keramikos krosnys, tad įsijausite į skirtingų amatininkų vaidmenį ir įdarbinosite meninius gebėjimus.

*Apsilankyti galite tik susitarę iš anksto.*

#### 20. AMATŲ REZIDENCIJA „SAVOS ERDVĖS“

*Dariaus ir Girėno g. 37, Ramygal*  
+370 600 52 957

Kai norisi kūrybos, laikas vykti į istoriniame Ramygalos centre įkurtą amatų rezidenciją – kūrybinių ir edukacinių veiklų entuziastų bei keramikos meno gerbėjų traukos centą. Meniniam potencialui atrakinti čia apstu galimybių: vyksta kūrybinių simpoziumai, neformalūs ugdymas, įrengta stipri keramikos įrangos bazė, suteikiama laisvė pasinerti į bičių vaško, tekstilės, tapybos ant šilko, vilnos vėlimo ir kitas edukacines programas.

*Apsilankyti galite tik susitarę iš anksto.*

# PARKAI/ŽALIOSIOS ERDVĖS

#### 22. KREKENAVOS REGIONINIS PARKAS

*Krekenavos sen.*  
+370 604 97 164

Viena lankomiausių Panevėžio rajono gamtos oazių – tai Krekenavos regioninis parkas. Neįtikėtinai didelė Nevėžio senslėniais, intakais ir senovagės pėdsakais pasidabinusi teritorija yra neįkainojamas Aukštaitijos lobis. Žemės paviršius čia nuglostytas moreninių lygumų, nusėtas bangų ir kauburių. Miškuose slepiasi pelkynai, sparčiai nykstančios ir saugomos augalų buveinės. Šis miškas yra didžiausią Europoje galinių stumbrų ir žmogaus ramybės namai.

#### 23. HORTENZIJŲ PARKAS

*Kakūnai 9A, Karsakiškio sen.*  
+370 636 25 892

Kai šiltais metų laikais pasiekia piką ir gėlių žiedai išskleidžia savo kerus, laikas vykti į Panevėžio rajone įsikūrusį Kakūnų kaimą. Čia pakerės per 3 tūkst. rūšių hortenzijų žiedai ir juos saugantis trikamienis ažuolas.

*Apsilankyti galite tik vasarą, nuo liepos vidurio.*

#### 24. „PELĖDIŠKIŲ MEDELYNŲ“ DAUGIAMEČIŲ AUGALŲ PARKAS

*Pelėdų g. 11A, Pelėdiškis, Karsakiškio sen.*  
+370 606 42 328

Per daugiau nei dešimtmetį Pelėdiškių medelynas prisipildė gyvybės ir tapo tikra gamtos oaze, kurioje auga daugybė lapuočių, spygliuočių ir daugiamečių gėlių. Nėgana to, augalijos įspūdzius netikėtai praturtinsite žalumojų įkurdinta net 800 pelėdų figūrėlių kolekcija!

*Apsilankyti galite tik vasarą, nuo liepos vidurio.*

#### 25. ANGELŲ SLĖNIS

*Tiltų g., Miežiškiai*

Stebuklingas suolukas, ant kurio prisėdę galite išsakyti savo norus, nes jų klausosi aštuoni angelai. Tokią idėją išpildė 8 medžio amato megejai ir aikštėje sukūrė taiką, tikėjimą ir meilę simbolizuojantį slėnį.

#### 26. „MĖNULIO AKMENS“ PARKAS

*Leonardavas, Krekenavos sen.*  
+370 685 29 653

Panevėžio skulptoriaus Alfredo Pajudžio po atviri dangumi įkurtame modernaus meno muziejuje spresite dilemą: kosminis objektas ar mistinė skulptūra? Į „Mėnulio akmens“ parką transformuota Leonardavo dvaro erdvė dabar saugo kelias dešimtis autentiškų, Biblijos motyvais apipintų akmens skulptūrų, tarp kurių yra net 8 tonas sveriantis ir parko pavadinimą inspiravęs kūrinys.

#### 21. RADVILIŠKIŲ KAIMO KEPYKLA IR SKULPTŪRŲ PARKAS „DUONOS KELIAS“

*Truskavos g. 12, Linkaučiai, Krekenavos sen.*  
+370 687 30 226

Užuosti šiltos naminės duonos kvapą, pajusti šimtus metų skaičiuojančio šimtalpio skonį ir pamatyti visus su senoviniu duonos kepimu susijusius darbus – į tokią patirtį jus kviečia Albinas ir Audronė, kurie drauge su šeima ir kaimo bendruomene šeiminingauja Radviliškių kaimo sodyboje. Čia jie veda edukacinę programą „Duonos kelias“, kuri suteikia galimybę bent kartą gyvenime pamatyti ir savo rankomis iškepti naminio raugo ruginės duonos kepalą. Šalia kepyklos įkurtas ir skulptūrų parkas, kuriame atrasite su senoviniu duonos kepimu susijusių simbolių.

*Apsilankyti galite tik susitarę iš anksto.*



*Apsilankyti galite tik susitarę iš anksto.*

*Apsilankyti galite tik susitarę iš anksto.*

*Apsilankyti galite tik susitarę iš anksto.*

*Apsilankyti galite tik susitarę iš anksto.*

*Apsilankyti galite tik susitarę iš anksto.*

*Apsilankyti galite tik susitarę iš anksto.*

*Apsilankyti galite tik susitarę iš anksto.*

*Apsilankyti galite tik susitarę iš anksto.*

*Apsilankyti galite tik susitarę iš anksto.*

*Apsilankyti galite tik susitarę iš anksto.*

*Apsilankyti galite tik susitarę iš anksto.*

*Apsilankyti galite tik susitarę iš anksto.*

*Apsilankyti galite tik susitarę iš anksto.*

*Apsilankyti galite tik susitarę iš anksto.*

*Apsilankyti galite tik susitarę iš anksto.*

*Apsilankyti galite tik susitarę iš anksto.*

*Apsilankyti galite tik susitarę iš anksto.*

*Apsilankyti galite tik susitarę iš anksto.*

*Apsilankyti galite tik susitarę iš anksto.*

*Apsilankyti galite tik susitarę iš anksto.*

*Apsilankyti galite tik susitarę iš anksto.*

*Apsilankyti galite tik susitarę iš anksto.*

*Apsilankyti galite tik susitarę iš anksto.*

*Apsilankyti galite tik susitarę iš anksto.*

*Apsilankyti galite tik susitarę iš anksto.*

*Apsilankyti galite tik susitarę iš anksto.*

*Apsilankyti galite tik susitarę iš anksto.*

*Apsilankyti galite tik susitarę iš anksto.*

*Apsilankyti galite tik susitarę iš anksto.*

*Apsilankyti galite tik susitarę iš anksto.*

*Apsilankyti galite tik susitarę iš anksto.*

*Apsilankyti galite tik susitarę iš anksto.*

*Apsilankyti galite tik susitarę iš anksto.*

*Apsilankyti galite tik susitarę iš anksto.*

*Apsilankyti galite tik susitarę iš anksto.*

*Apsilankyti galite tik susitarę iš anksto.*

*Apsilankyti galite tik susitarę iš anksto.*

*Apsilankyti galite tik susitarę iš anksto.*

*Apsilankyti galite tik susitarę iš anksto.*

*Apsilankyti galite tik susitarę iš anksto.*

*Apsilankyti galite tik susitarę iš anksto.*

*Apsilankyti galite tik susitarę iš anksto.*

*Apsilankyti galite tik susitarę iš anksto.*

*Apsilankyti galite tik susitarę iš anksto.*

*Apsilankyti galite tik susitarę iš anksto.*

*Apsilankyti galite tik susitarę iš anksto.*

*Apsilankyti galite tik susitarę iš anksto.*

*Apsilankyti galite tik susitarę iš anksto.*

*Apsilankyti galite tik susitarę iš anksto.*

*Apsilankyti galite tik susitarę iš anksto.*

*Apsilankyti galite tik susitarę iš anksto.*

*Apsilankyti galite tik susitarę iš anksto.*









*Apsilankyti galite tik susitarę iš anksto.*

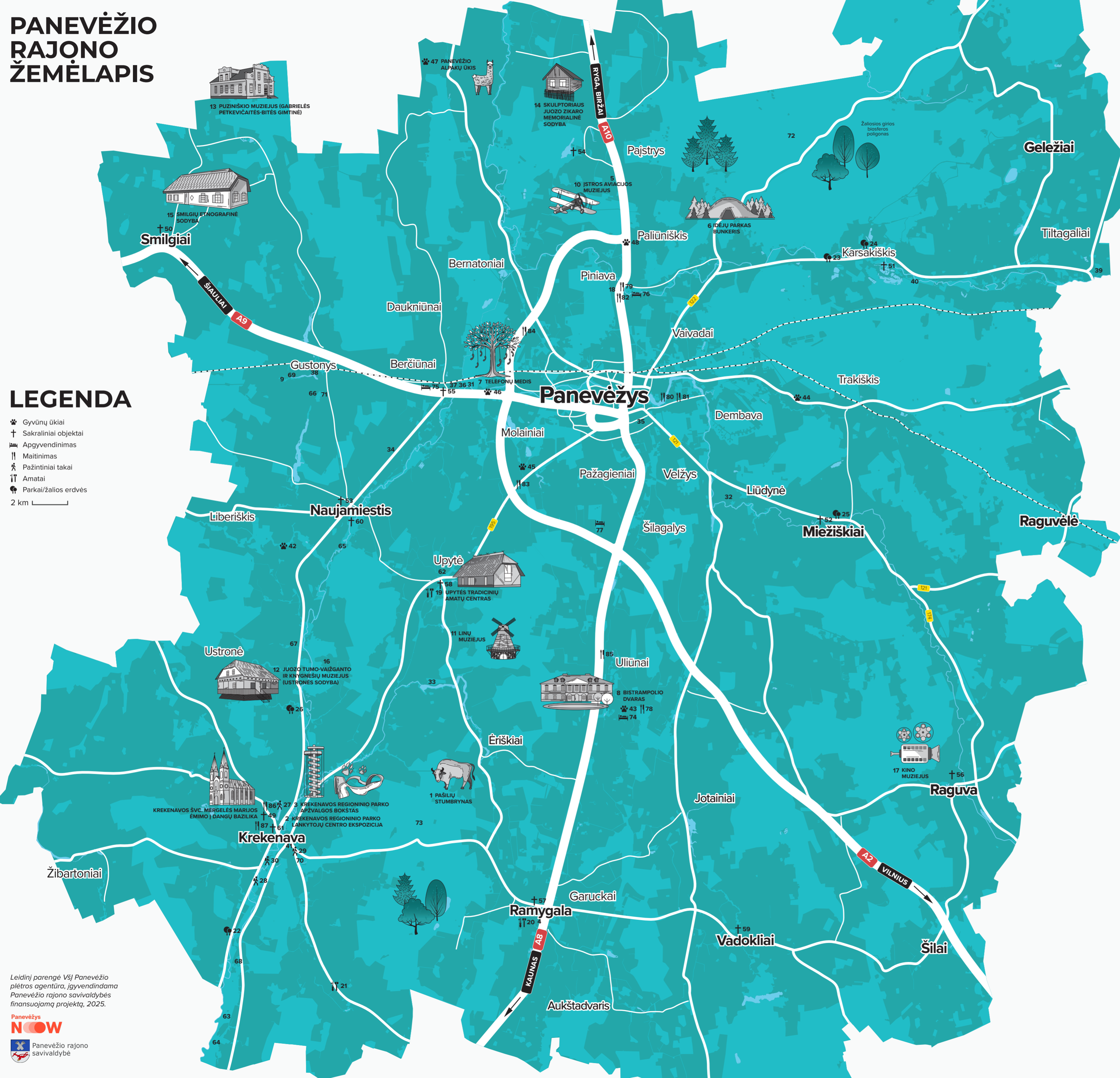
*Apsilankyti galite tik susitarę iš anksto.*

*Apsilankyti galite tik susitarę iš anksto.*

# PANEVĖŽIO RAJONO ŽEMĖLAPIS

## LEGENDA

-  Gyvūnų ūkiai
  -  Sakraliniai objektai
  -  Apgyvendinimas
  -  Maitinimas
  -  Pažintiniai takai
  -  Amatai
  -  Parkai/žalios erdvės
- 2 km 



## SAKRALINIAI OBJEKTAI

49. KREKENAVOS ŠV. MERGELĖS MARIJOS ĖMIMO Į DANGŲ BAŽNYČIOS STATINIŲ KOMPLEKSAS  
*Bažnyčios g. 19, Krekenava*
50. SMILGIŲ ŠV. JURGIO BAŽNYČIOS STATINIŲ KOMPLEKSAS  
*Panevėžio g. 18A, Smilgiai*
51. KARSAKIŠKIO NUKRYŽIUOTOJO JĖZAUS BAŽNYČIA  
*Lėvens g. 24A, Karsakiškis*
52. MIEŽIŠKIŲ ŠV. MERGELĖS MARIJOS BAŽNYČIA  
*Nevežio g. 17, Miežiškiai*
53. NAUJAMIESČIO ŠV. APAŠTALO EVANGELISTO MATO BAŽNYČIA  
*J. Basanavičiaus g. 12, Naujamiestis*
54. PAJSTRIO ŠV. MERGELĖS MARIJOS GLOBOS BAŽNYČIA  
*Gegužinės g. 38, Pajstrys*
55. BERČIŪNŲ LIETUVOS KANKINIŲ BAŽNYČIA  
*Kurorto g. 2, Berčiūnai*
56. RAGUVOS ŠV. M. MARIJOS ĖMIMO Į DANGŲ BAŽNYČIA  
*Laisvės g. 28, Raguva*
57. RAMYGALOS ŠV. JONO KRIKŠTYTOJO BAŽNYČIA  
*Bažnyčios g. 6, Ramygala*
58. UPYTĖS ŠV. KAROLIO BAROMĖJAUS BAŽNYČIA  
*Nepriklausomybės a. 2A, Upytė*
59. VADOKLIŲ ŠV. JĖZAUS ŠIRDIES BAŽNYČIA  
*Tulpių g. 1, Vadokliai*
60. KARAIMŲ KAPINĖS  
*Kalnėlis, Naujamiestio sen.*
61. ŠVENČIULIŠKIŲ KAIMO KAPINĖS  
*Švenčiuliškiai, Krekenavos sen.*

## GAMTOS OBJEKTAI

62. UPYTĖS PILIAKALNIS („ČIČINSKO KALNAS“)  
*Tarnagala, Upytės sen.*
63. BURVELIŲ ALKAKALNIS  
*Burveliai, Krekenavos sen.*
64. KAZOKŲ KAIMO SUGRIAUTAS TILTAS IR APŽVALGOS AIKŠTELĖ  
*Kazokai, Krekenavos sen.*
65. KALNELIO DAUGIAKAMENĖ PUŠIS  
*Kalnėlis, Naujamiestio sen.*
66. BUČIŲ AŽUOLAS  
*Bučiai, Naujamiestio sen.*
67. SVIRNUPIO VINKŠNA  
*Vadaktėliai, Naujamiestio sen.*
68. DANILIŠKIO LIEPŲ ALĖJA  
*Daniliškis, Krekenavos sen.*
69. PAŽIBŲ LIEPŲ ALĖJA  
*Pažibai, Naujamiestio sen.*
70. AKMUO „RAPOLAS“  
*Krekenavos sen.*
71. NAURADŲ AKMUO  
*Smilgių sen.*
72. ŽALIOJI GIRIA  
*Karsakiškio sen.*
73. PARTIZANŲ ŽEMINĖS  
*Pašilių miškas, Krekenavos sen.*

## KUR APSISTOTI?

- VIEŠBUČIAI:**
74. BISTRAMPOLIO DVARAS \*\*\*  
*Bistrampolio g. 1, Kučiai*
  75. HOTEL GREEN SMILTYNĖ \*\*\*  
*Smiltynės vs. Nr.7 Panevėžio sen.*
  76. PAS KATINĄ \*\*  
*Smėlynės g. 222, Tičkūnai*
  77. VIA BALTICA PANEVĖŽYS  
*Panevėžio aplinkl. 5, Šilagalys*



## KUR PAVALGYTI?

- RESTORANAI:**
78. BISTRAMPOLIO DVARAS  
*Bistrampolio g. 1, Kučiai*
  79. „CORDO.22“  
*Pamarliškių g. 22, Piniava*
- KAVINĖS:**
80. „GANDRALIZDIS“  
*Juros g. 20, Dembava*
  81. „GĖLIŲ 2“  
*Gėlių g. 2, Dembava*
  82. „PAS KATINĄ“  
*Smėlynės g. 222, Tičkūnai*
  83. „KARČEMA RUŽAVA“  
*J. Tilvyčio g. 171, Molainiai*
  84. „DAINUVA“  
*Panevėžio aplinkelis 101, Bernatoniai*
  85. „PRIE ŽIDINIO“  
*Gėlių g. 14, Uliūnai*
  86. „LAIMĖ KARTU“  
*Bažnyčios g. 1, Krekenava*
  87. „29-AS KILOMETRAS“  
*Laisvės g. 4, Krekenava*

## NAUDINGOS NUORODOS

- EV.LAKD.LT  
*elektromobilių įkrovimo stotelės*
- PANEVEZIOAUTOBUSAI.LT  
*priemiestiniai ir tarp miestiniai autobusai*
- BILIETAS.LTGLINK.LT  
*traukinių informacija*
- PANEVEZYSNOW.LT  
*turizmo informacija*

