

SITUACIJOS SCHEMA



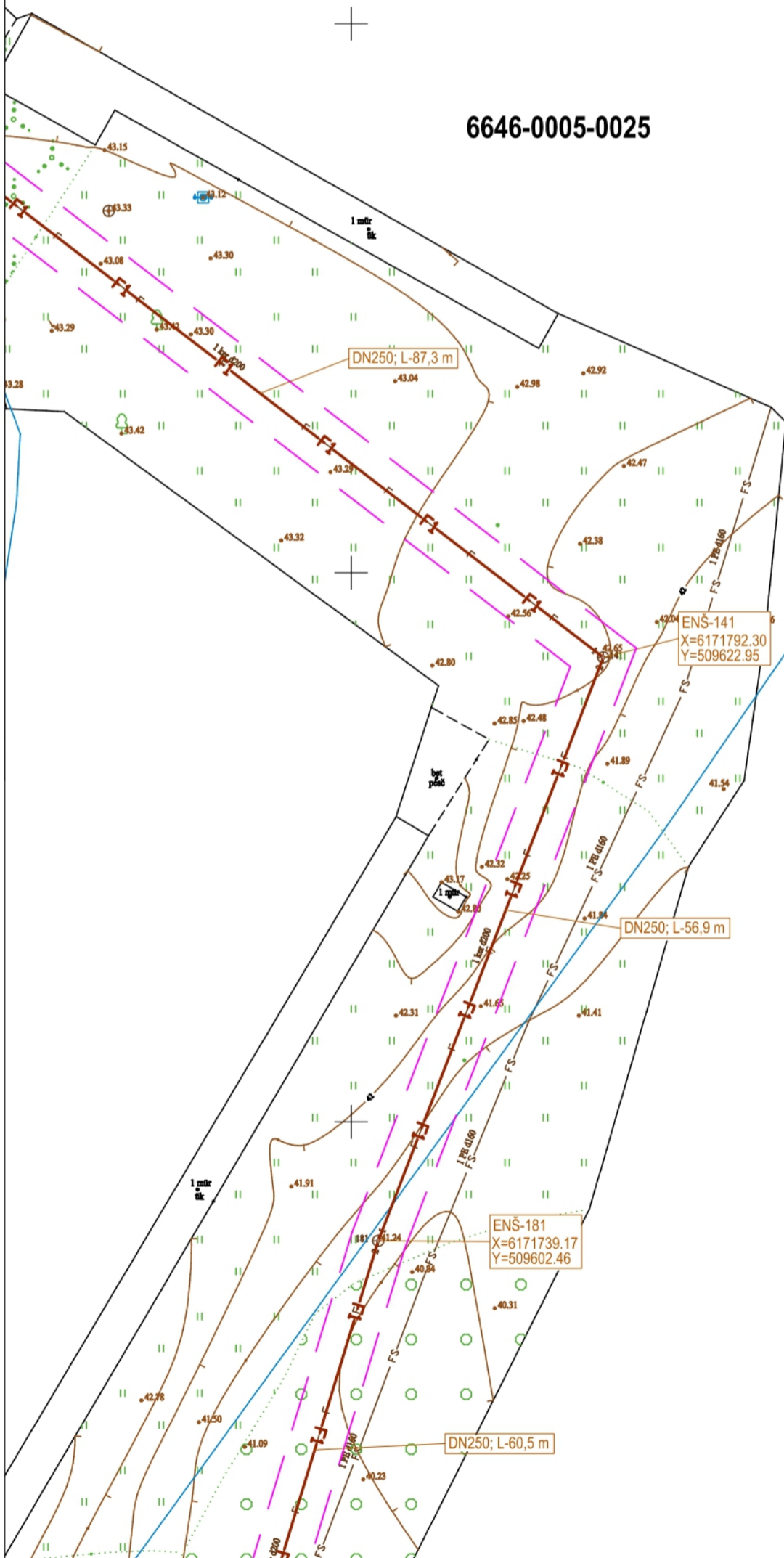
SUTARTINIAI ŽYMĖJIMAI

- FI — Projektuojami savitakiniai nuotekų tinklai
FIR — Rekonstruojami savitakiniai nuotekų tinklai

ATESTATO NR.	PRS PANEVŽIO RYŠŲ STATYBA	UAB „PANEVŽIO RYŠIŲ STATYBA“ Paliūniškio g. 9, LT-35113 Panevėžys, Tel.: 8-45 577474; Faks. 8-45 577470 El. paštas: panros@panros.lt; www.panros.lt		PROJEKTAS: Nuotekų šalinimo tinklų Ramioji g., Naujamiesčio mstl., Panevėžio raj. sav. statybos ir rekonstravimo projektas		
		37013	PV	R. Pliuškys	2024 11	DALIS: Projektiniai pasiūlymai
35828	PDV	R. Pliuškys	2024 11	BRĖŽINYS: Projektuojamų tinklų schema	Laida 0	
	Projektavo	J. Kazakevičius	2024 11			24.11-TDP-NAUJ-PP-SCH
Kalba					1	
LT	UŽSAKOVAS: UAB "AUKŠTAITIJOS VANDENYS"					



6646-0005-0025

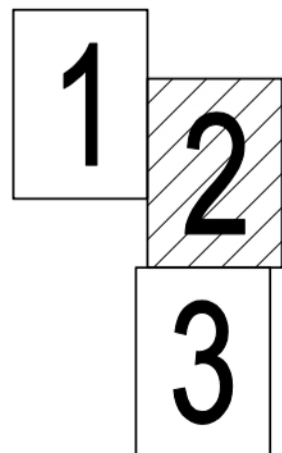


6171800
509650

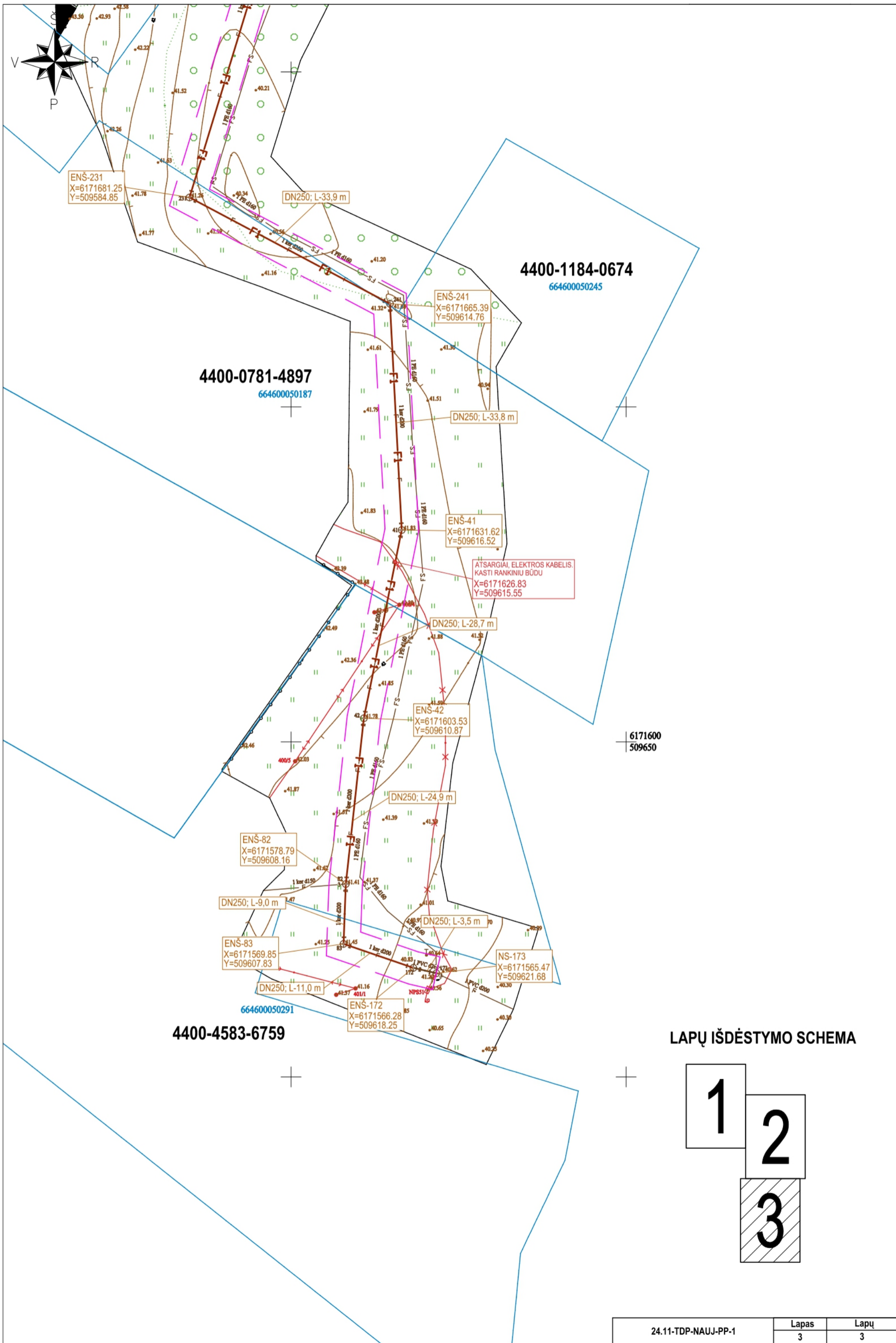
61/54-0259

61/54-0279

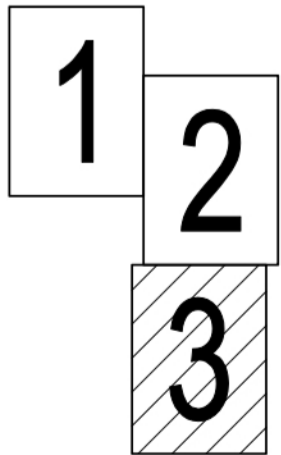
LAPŲ IŠDĖSTYMO SCHEMA



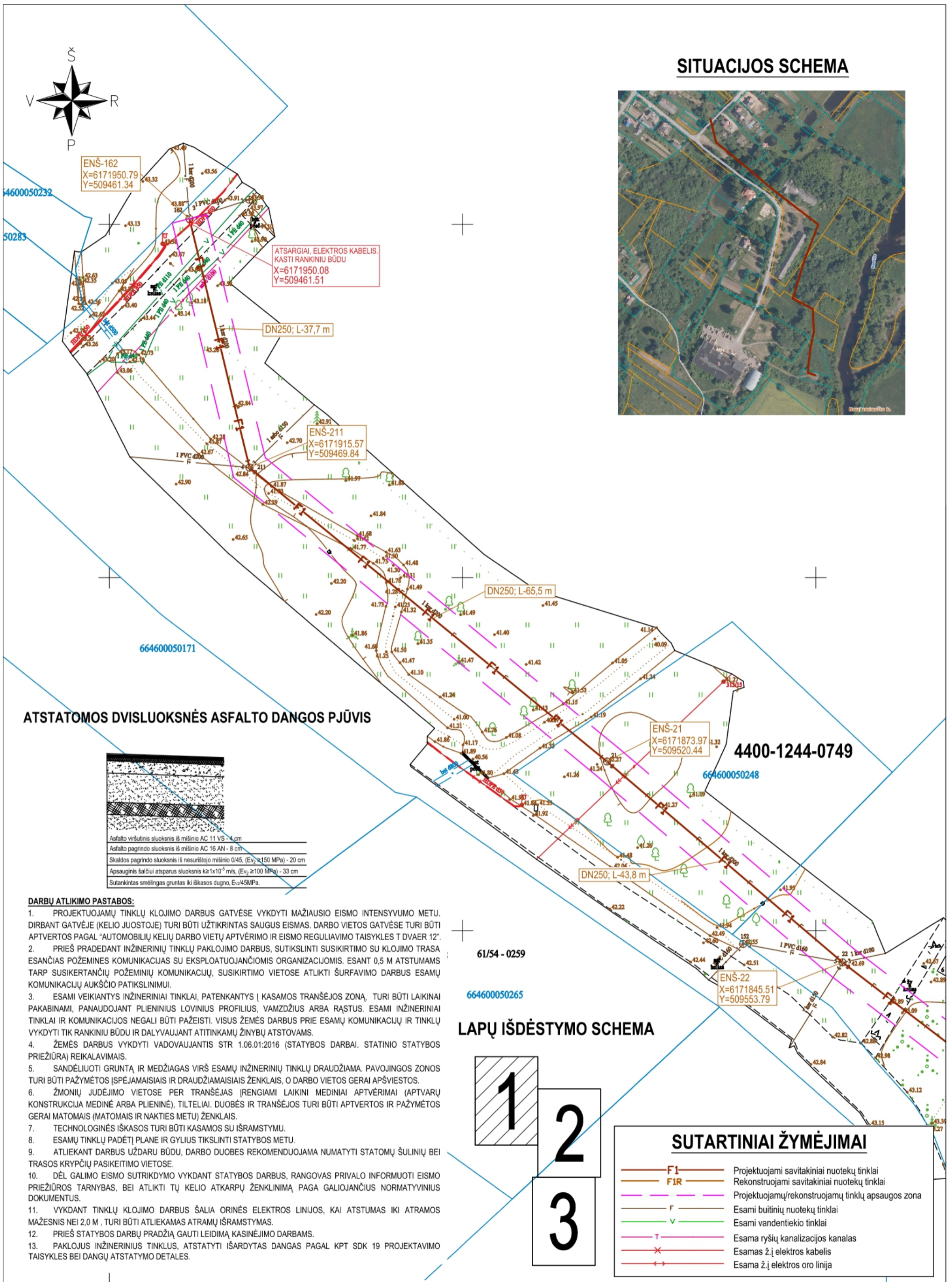
24.11-TDP-NAUJ-PP-1	Lapas	Lapų
	2	3



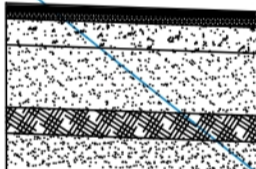
LAPŲ IŠDĖSTYMO SCHEMA



SITUACIJOS SCHEMA



ATSTATOMOS DVISLUOKSNĖS ASFALTO DANGOS PJŪVIS

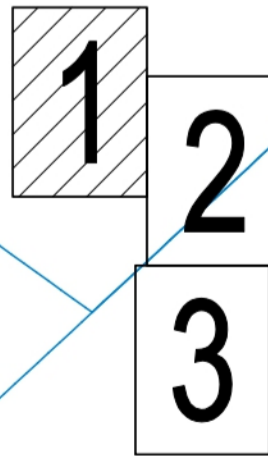


Asfalto viršutinis sluoksnis iš mišinio AC 11 VS - 4 cm
Asfalto pagrindo sluoksnis iš mišinio AC 16 AN - 8 cm
Skaldos pagrindo sluoksnis iš nesurišto mišinio 0/45, (E _v ≥ 150 MPa) - 20 cm
Apsauginis šaltūniui atsparus sluoksnis k ₂ 1x10 ⁶ m/s, (E _v ≥ 100 MPa) - 33 cm
Sutankintas smėlingas gruntas iki iškasos dugno, E _v ≥ 45 MPa.

DARBŲ ATLIKIMO PASTABOS:

1. PROJEKTUOJAMŲ TINKLŲ KLOJIMO DARBUS GATVĖSE VYKDYTI MAŽIAUSIO EISMO INTENSIVUMO METU. DIRBANT GATVĖJE (KELIO JUOSTOJE) TURI BŪTI UŽTIKRINTAS SAUGUS EISMAS. DARBO VIETOS GATVĖSE TURI BŪTI APTVERTOS PAGAL "AUTOMOBILIŲ KELIŲ DARBO VIETŲ APTVĖRIMO IR EISMO REGULIAVIMO TAIŠKYLES T DVAER 12".
2. PRIEŠ PRADĖDANT INŽINERINIŲ TINKLŲ PAKLOJIMO DARBUS, SUTIKSLINTI SUSIKIRTIMO SU KLOJIMO TRASA ESANČIAS POŽEMINES KOMUNIKACIJAS SU EKSPLOATUOJANČIOMIS ORGANIZACIJOMIS. ESANT 0,5 M ATSTUMAMS TARP SUSIKERTANČIŲ POŽEMINIŲ KOMUNIKACIJŲ, SUSIKIRTIMO VIETOSE ATLIKTI ŠURFAVIMO DARBUS ESAMŲ KOMUNIKACIJŲ AUKŠČIO PATIKSLINIMUI.
3. ESAMI VEIKIANTYS INŽINERINIAI TINKLAI, PATENKANTYS Į KASAMOS TRANŠĖJOS ZONĄ, TURI BŪTI LAIKINAI PAKABINAMI, PANAUDOJANT PLIENINIUS LOVINIUS PROFILIUS, VAMZDŽIUS ARBA RAŠTUS. ESAMI INŽINERINIAI TINKLAI IR KOMUNIKACIJOS NEGALI BŪTI PAŽEISTI. VISUS ŽEMĖS DARBUS PRIE ESAMŲ KOMUNIKACIJŲ IR TINKLŲ VYKDYTI TIK RANKINIŲ BŪDU IR DALYVAUJANT ATITINKAMŲ ŽINYBŲ ATSTOVAMS.
4. ŽEMĖS DARBUS VYKDYTI VADOVAUJANTIS STR 1.06.01:2016 (STATYBOS DARBAI. STATINIO STATYBOS PRIEŽIŪRA) REIKALAVIMAIS.
5. SANDĖLIUOTI GRUNTĄ IR MEDŽIAGAS VIRŠ ESAMŲ INŽINERINIŲ TINKLŲ DRAUDŽIAMA. PAVOJINGOS ZONOS TURI BŪTI PAŽYMĖTOS ĮSPĖJAMAISIAIS IR DRAUDŽIAMAISIAIS ŽENKLAIS, O DARBO VIETOS GERAI APŠVIESTOS.
6. ŽMONIŲ JUDĖJIMO VIETOSE PER TRANŠĖJAS ĮRENGIAMI LAIKINI MEDINIAI APTVĖRIMAI (APTVARŲ KONSTRUKCIJA MEDINĖ ARBA PLIENINĖ), TILTĖLIAI. DUOBĖS IR TRANŠĖJOS TURI BŪTI APTVERTOS IR PAŽYMĖTOS GERAI MATOMAI (MATOMAI IR NAKTIES METU) ŽENKLAIS.
7. TECHNOLOGINĖS IŠKASOS TURI BŪTI KASAMOS SU IŠRAMSTYMU.
8. ESAMŲ TINKLŲ PADĖTĮ PLANE IR GYLIOUS TIKSLINTI STATYBOS METU.
9. ATLIKANT DARBUS UŽDARU BŪDU, DARBO DUOBES REKOMENDUOJAMA NUMATYTI STATOMŲ ŠULINIŲ BEI TRASOS KRYPČIŲ PASIKEITIMO VIETOSE.
10. DĖL GALIMO EISMO SUTRIKDYMO VYKDANT STATYBOS DARBUS, RANGOVAS PRIVALO INFORMUOTI EISMO PRIEŽIŪROS TARNYBAS, BEI ATLIKTI TŲ KELIO ATKARPŲ ŽENKLINIMĄ PAGA GALIOJANČIUS NORMATYVINIUS DOKUMENTUS.
11. VYKDANT TINKLŲ KLOJIMO DARBUS ŠALIA ORINĖS ELEKTROS LINIJOS, KAI ATSTUMAS IKI ATRAMOS MAŽESNIS NEI 2,0 M, TURI BŪTI ATLIKAMAS ATRAMŲ IŠRAMSTYMAS.
12. PRIEŠ STATYBOS DARBŲ PRADŽIĄ GAUTI LEIDIMĄ KASINĖJIMO DARBAMS.
13. PAKLOJUS INŽINERINIUS TINKLUS, ATSTATYTI IŠARDYTAS DANGAS PAGAL KPT SDK 19 PROJEKTAVIMO TAIŠKYLES BEI DANGŲ ATSTATYMO DETALES.

LAPŲ IŠDĖSTYMO SCHEMA



SUTARTINIAI ŽYMĖJIMAI

	F1	Projektuojami savitakiniai nuotekų tinklai
	F1R	Rekonstruojami savitakiniai nuotekų tinklai
		Projektuojamų/rekonstruojamų tinklų apsaugos zona
	F	Esami buitinių nuotekų tinklai
	V	Esami vandentiekio tinklai
	T	Esama ryšių kanalizacijos kanalas
	X	Esamas ž.į. elektros kabelis
		Esama ž.į. elektros oro linija

ATESTATO NR.	PRS PANEVŽIO RYŠŲ STATYBA	UAB „PANEVŽIO RYŠIŲ STATYBA“ Paliūniškio g. 9, LT-35113 Panevėžys, Tel.: 8-45 577474; Faks. 8-45 577470 El. paštas: panros@panros.lt; www.panros.lt		PROJEKTAS: Nuotekų šalinimo tinklų Ramioji g., Naujamiesčio mstl., Panevėžio raj. sav. statybos ir rekonstravimo projektas
		37013 PV	R. Pliuškyš	2024 11
35828 PDV	R. Pliuškyš	2024 11	BRĖŽINYS: Planas su projektuojamais tinklais	Laida 0
Projektavo	J. Kazakevičius	2024 11		Lapas 1
Kalba				
LT	UŽSAKOVAS: UAB "AUKŠTAITIJOS VANDENYS"		24.11-TDP-NAUJ-PP-1	