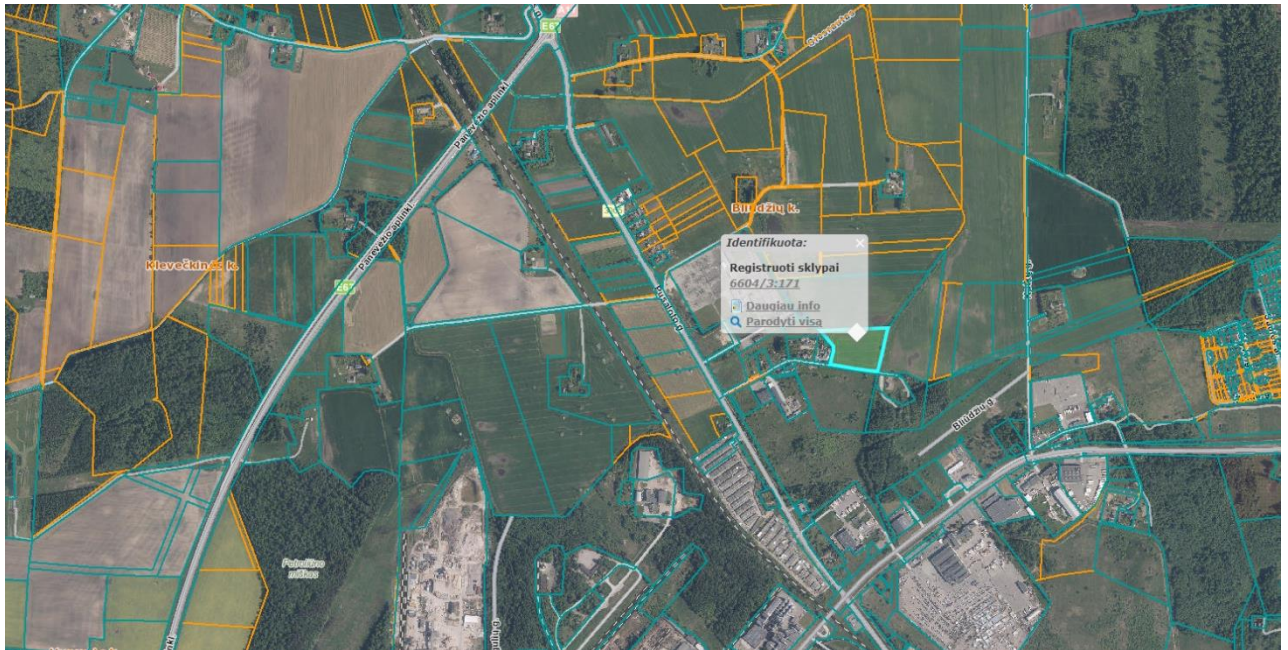
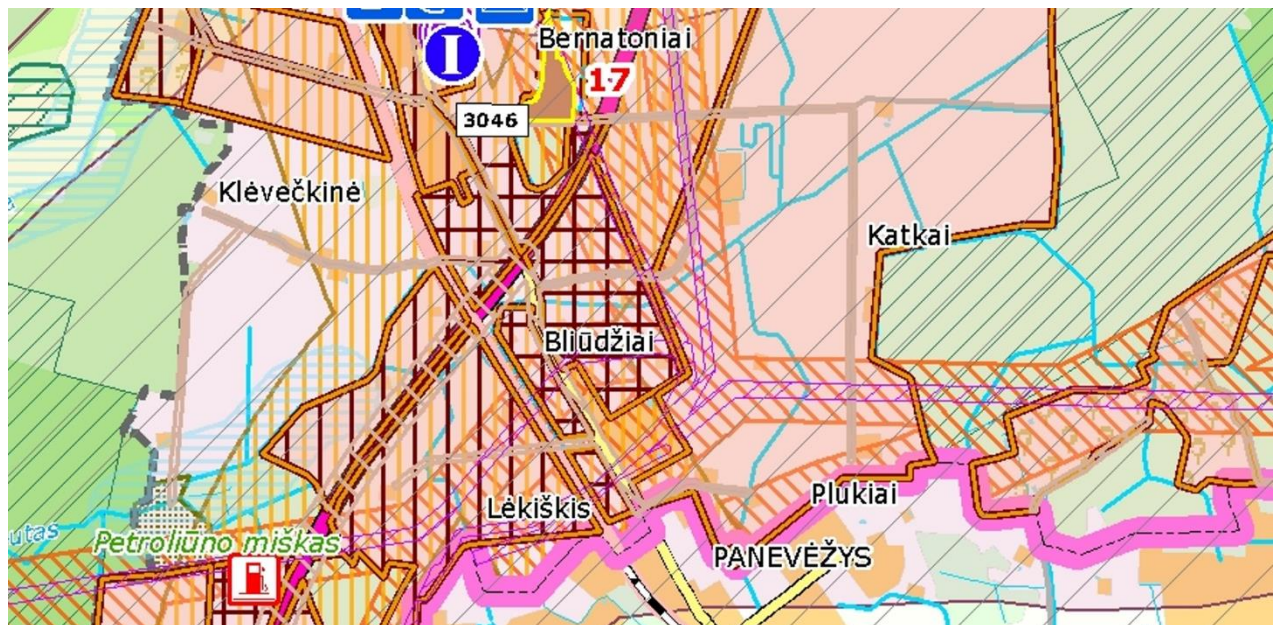


Ištrauka iš Nekilnojamojo turto registro kadastro žemėlapis



Ištrauka iš Panevėžio rajono savivaldybės teritorijos bendrojo plano, patvirtinto Panevėžio rajono savivaldybės tarybos 2008 m. liepos 3 d. sprendimu Nr. T-154.

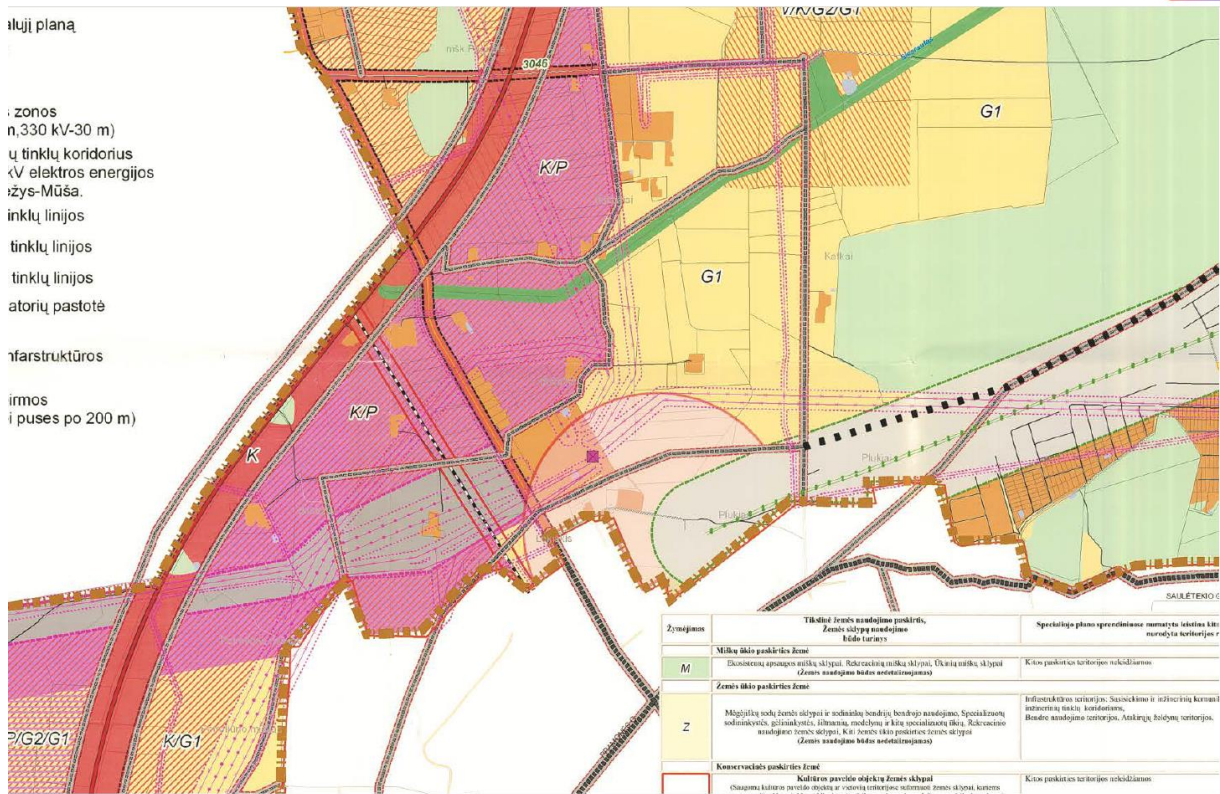


- |  |  |  |  |
|--|--|--|--|
|  | Vidutinio užstatymo >15 a  |  | Vandenvietės apsaugos zonos  |
|  | Mažo intensyvumo užstatymo >25 a                                       |  | Griežto naudojimo  |
|  | Ekstensyvaus užstatymo >40 a   |  | Sugriežtinto naudojimo   |
|  | Negyvenamos statybos   |  | Apriboto naudojimo   |
|  | Intensyvi rekreacinė statyba   |  | Kapinių apsaugos zona  |
|  | Rekreacinė statyba   |  | Krašto apsaugos sitemos žemės sklypai  |
|  | Specializuota žemės ūkio veikla - medelynas                            |  | Hidrometeorologijos stotis (apsaugos zona - 200 m pločio žemės juosta aplink aikštelės ribą) |
|  | Projektuojamas rekreacinis miškas                                      |  | Projektuojamas aplinkkėlis   |
|  | Kapinių plėtrai rezervuojama teritorija                                |  | Viešųjų paslaugų plėtojimas  |
|  | Rezervuojamos visuomenės poreikiams viešo naudojimo poilsio teritorija |  |  |

Panevėžio aplinkkelio intensyvios plėtros teritorijos nuo Panevėžio miesto iki magistralinio kelio (VIA BALTICA) A9/272 specialusis planas Panevėžio rajono savivaldybės teritorijoje. Registracijos Nr. T0001463

ilujį planą

- zonos
- n,330 kv-30 m)
- ų tinklų koridorius
- vV elektros energijos
- žys-Mūša.
- inklų linijos
- tinklų linijos
- tinklų linijos
- atorių pastotė
- nfrastruktūros
- irmos
- i puses po 200 m)



G2	Daugiaabalių gyvenamųjų namų statybos	Vismatomoji teritorija, Kaimiškosios paskirties objektų teritorijos, Rekreatyvių teritorijos, Infrastruktūros teritorijos: Susisiekimo ir infrastruktūros komunikacijų aptarnavimo objektų statybos, Susisiekimo ir infrastruktūros teritorijos, Bendrą naudojimo teritorijos, Atskirųjų želdymų teritorijos.	UZ	60	1,0		prkybos, paslaugų (hidras anstrosijos, plovyklės, laidijimo namas, kremsortavimo), mašinos, kultūros, mokslo, gydyimo, sporto naudojimo paskirties pastatai.
K	Komerinės paskirties objektų teritorijos	Gyvenamosios teritorijos, Infrastruktūros teritorijos gatvių tinklai įrengti ir eksploatuoti, infrastruktūros infrastruktūros tinklams ir objektams įrengti ir eksploatuoti, automobilių stovėjimo ir laikymo statiniai statyti ir eksploatuoti, Atskirųjų želdymų teritorijos.	K	80	3,0	Negyvenamieji: viešojo, administraciniai, prekybos, paslaugų, maitinimo, kultūros, mokslo, gydyimo, sporto, religiniai;	Gyvenamieji (visų tipų);
P	Pramonės ir sandėliavimo objektų teritorijos	Konversuoti paskirties objektų teritorijos, Infrastruktūros teritorijos, Bendrą naudojimo teritorijos (apsaugintame želdyme), Teritorijos anksčiau naudojamos, reikalingi ir patalpinimai, Infrastruktūros teritorijos gatvių tinklai įrengti ir eksploatuoti, infrastruktūros tinklams ir objektams įrengti ir eksploatuoti, automobilių stovėjimo ir laikymo statiniai statyti ir eksploatuoti, Atskirųjų želdymų teritorijos.	P	80	2,5	Negyvenamieji: transporto, gamybos ir pramonės, sandėliavimo, specialieji;	Pagrindiniai veiktiniai aptarnaujami skirčiai: administraciniai, prekybos, paslaugų, maitinimo, kultūros, mokslo, sporto pastatai;
I	Industriinės infrastruktūros teritorijos	Kito paskirties teritorijos neįskaičiuojamos	I	80	2,5	Negyvenamieji: transporto, gamybos ir pramonės, sandėliavimo	Infrastruktūros objektų aptarnavimui skirti prekybos, paslaugų, maitinimo paskirties pastatai
B	Bendrą naudojimo teritorijos	Teritorija, skirta bendram viešam naudojimui	B	---	---	Tik laikini pastatai	---
A	Atskirųjų želdymų teritorijos	Teritorija, skirta įrengti atskirus želdymus (žemės sklypai, kuriuose yra atskiri naminiai įrenginiai, parkai, miškai, sodai, ūkiniai, religiniai įrenginiai, kiti parkai, sodai, mėsos, kultūros ir masoniškosios paskirties želdymai, obeliskai ir atskirūs sporto želdymai)	A	---	---	Tik laikini pastatai	---
R	Rekreatyvių teritorijos	Teritorijos, skirtos ligoninė (stacionarus) polio statinams ir stacionarių grupėms statyti, transporto polio statinams ar stacionarių grupėms statyti bei kitoms laikinoms pritaikyti statyti, kurie reikalingi išvystytiems objektams aptarnauti, taip pat apibūdinti ir jų infrastruktūros objektams statyti	R	40	0,4	Negyvenamieji: gydyimo, sporto, polio pastatai	---
KG2/G1	Mišrą naudojimo būdo teritorijos	Bendrą naudojimo teritorijos, Atskirųjų želdymų teritorijos	KG2/G1	80	2,5	Negyvenamieji: administraciniai, kultūros, mokslo, gydyimo, sporto, religiniai, prekybos, paslaugų, maitinimo, gyvenamieji (visų tipų)	---
KP	Komerinės paskirties objektų teritorijos, Pramonės ir sandėliavimo objektų teritorijos	Infrastruktūros teritorijos gatvių tinklai įrengti ir eksploatuoti, infrastruktūros infrastruktūros tinklams ir objektams įrengti ir eksploatuoti, automobilių stovėjimo ir laikymo statiniai statyti ir eksploatuoti, Bendrą naudojimo teritorijos, Atskirųjų želdymų teritorijos.	KP	80	2,5	Negyvenamieji: viešojo, administraciniai, kultūros, mokslo, gydyimo, sporto, religiniai, prekybos, paslaugų, maitinimo, transporto, gamybos ir pramonės, sandėliavimo, specialieji;	---
KP/G2/G1	Komerinės paskirties objektų teritorijos, Pramonės ir sandėliavimo objektų teritorijos, Daugiaabalių gyvenamųjų namų statybos, Vienbučių ir dvibučių gyvenamųjų namų statybos	Infrastruktūros teritorijos gatvių tinklai įrengti ir eksploatuoti, infrastruktūros infrastruktūros tinklams ir objektams įrengti ir eksploatuoti, automobilių stovėjimo ir laikymo statiniai statyti ir eksploatuoti, Atskirųjų želdymų teritorijos.	KP/G2/G1	80	2,5	Negyvenamieji: viešojo, administraciniai, kultūros, mokslo, gydyimo, sporto, religiniai, prekybos, paslaugų, maitinimo, transporto, gamybos ir pramonės, sandėliavimo, specialieji; Gyvenamieji (visų tipų)	---
VK/G2/G1	Vismatomoji paskirties teritorijos, Komerinės paskirties objektų teritorijos, Daugiaabalių gyvenamųjų namų statybos, Vienbučių ir dvibučių gyvenamųjų namų statybos	Bendrą naudojimo teritorijos, Atskirųjų želdymų teritorijos.	VK/G2/G1	80	2,5	Negyvenamieji: administraciniai, kultūros, mokslo, gydyimo, sporto, religiniai, prekybos, paslaugų, maitinimo; Gyvenamieji (visų tipų)	---