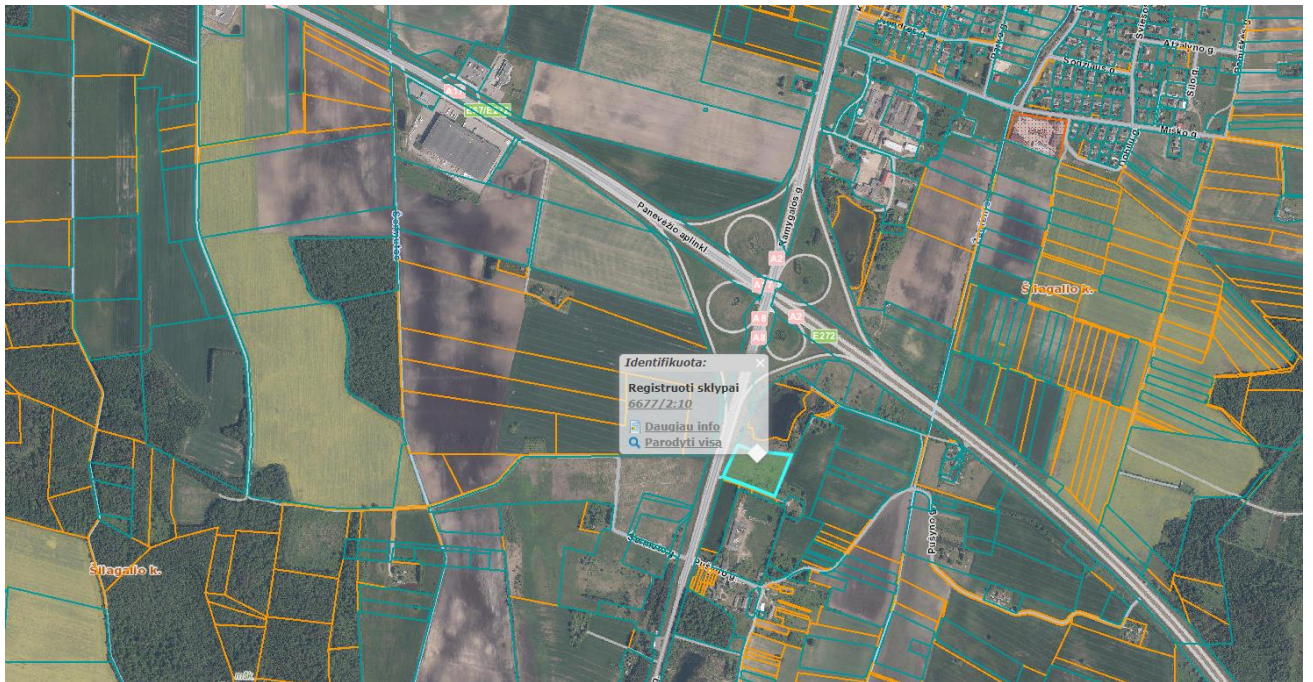
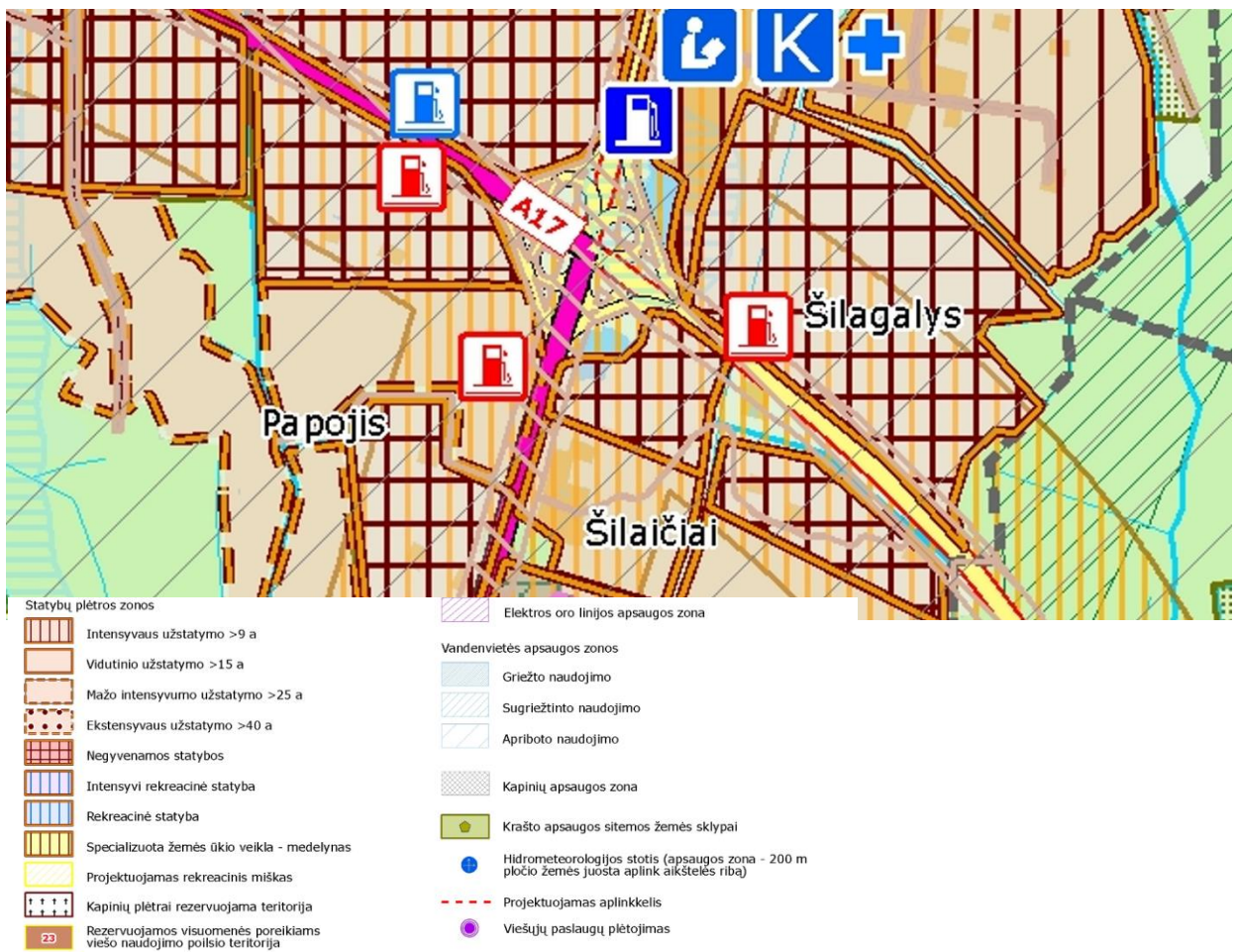


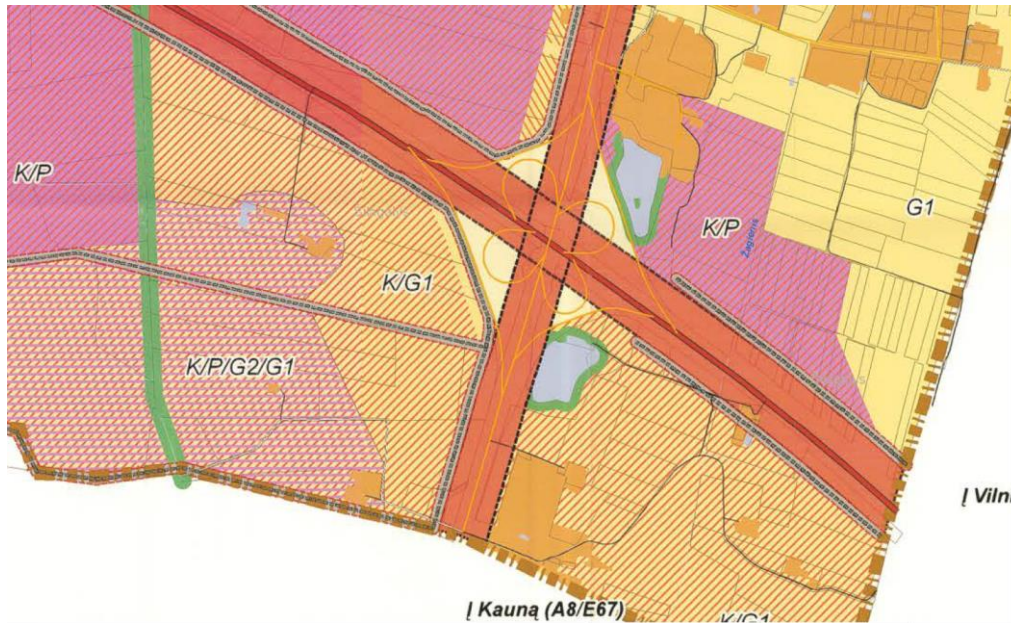
Ištrauka iš Nekilnojamojo turto registro kadastro žemėlapis



Ištrauka iš Panevėžio rajono savivaldybės teritorijos bendrojo plano, patvirtinto Panevėžio rajono savivaldybės tarybos 2008 m. liepos 3 d. sprendimu Nr. T-154.



Panevėžio aplinkkelio intensyvios plėtros teritorijos nuo Panevėžio miesto iki magistralinio kelio (VIA BALTICA) A9/272 specialusis planas Panevėžio rajono savivaldybės teritorijoje. Registracijos Nr. T00001463



<b>G2</b>	<b>Daugialbių gyvenamųjų namų statybos</b>	Visaomenos teritorijos, Komercinės paskirties objektų teritorijos, Rekreacinės teritorijos, Infrastruktūros teritorijos: Susisiekimo ir informacinių komunikacijų aptarnavimo objektų statybos, Susisiekimo ir informacinių tinklų, bendrosios, Bendro naudojimo teritorijos, Atskirųjų želdynų teritorijos.	1,2	00	1,0		prekybos, paslaugų (išskyrus anksčiau minėtas), pramonės, šiluminės, kultūrinės, mokymo, sporto, mokslo, gydyto, sporto naudojimo paskirties pastatai.
<b>K</b>	<b>Komerinės paskirties objektų teritorijos</b>	Gyvenamosios teritorijos, Infrastruktūros teritorijos: gatvių tinklai įrengti ir eksploatuoti, informacinės infrastruktūros tinklams ir objektams įrengti ir eksploatuoti, automobilių stovėjimo ir laikymo statiniai statyti ir eksploatuoti, Atskirųjų želdynų teritorijos.	K	80	3,0		Gyvenamieji (visų tipų);
<b>P</b>	<b>Pramonės ir sandėliavimo objektų teritorijos</b>	Komercinės paskirties objektų teritorijos, Infrastruktūros teritorijos: (apsaugotoms želdynams), Teritorijos atskira magistrali, rėliniai ir užtvėrimai, Infrastruktūros teritorijos: gatvių tinklai įrengti ir eksploatuoti, informacinės infrastruktūros tinklams ir objektams įrengti ir eksploatuoti, automobilių stovėjimo ir laikymo statiniai statyti ir eksploatuoti, Atskirųjų želdynų teritorijos.	P	80	2,5		Pagrindiniai veiktiniai aptarnami skirčiai administracinės, prekybos, paslaugų, maitinimo, kultūros, mokslo, sporto pastatai;
<b>I</b>	<b>Informacinės infrastruktūros teritorijos</b>	Visų rūšių transporto ir pėsčiųjų judėjimo, informacinių statinių bei informacinių tinklų teritorijos	I	80	2,5		Informacinių objektų aptarnavimui skirti prekybos, paslaugų, maitinimo paskirties pastatai
<b>B</b>	<b>Bendro naudojimo teritorijos</b>	Teritorija, skirta bendram viešam naudojimui	B	---	---		Tik laikini pastatai
<b>A</b>	<b>Atskirųjų želdynų teritorijos</b>	Teritorija, skirta įrengti atskirūsiems želdynams (žemės objektai, kuriuose yra atskiri naminiai įrengti parkai, miškai, sodai, ūkai, šiltnamiai, įvairūs kiti požiūriai skiriami želdynai, mokymosi, kultūrinės ir mairuolaiškos paskirties želdynai, obelgūnės ir savarakiškos apaugos želdynai)	A	---	---		Tik laikini pastatai
<b>R</b>	<b>Rekreacinės teritorijos</b>	Teritorijos, skirtos ligalaukiui (stacionarus) poilsio statiniams ar stališkių grupoms statyti, transporto poilsio statiniams ar stališkių grupoms statyti bei kitoms laikiniams pastatams statyti, kurie reikalingi išvystytiems objektams aptarnauti, taip pat papūdiškams ir jų infrastruktūrai objektams statyti	R	40	0,4		Negyvenamieji: gydyto, sporto, poilsio pastatai
<b>K/G2/G1</b>	<b>Mišrūs naudojimo būdo teritorijos</b>	Komercinės paskirties objektų teritorijos, Daugialbių gyvenamųjų namų statybos, Vienbutių ir dvibūčių gyvenamųjų namų statybos	K/G2/G1	80	2,5		Negyvenamieji: administraciniai, kultūrinės, mokslo, gydyto, poilsio, maitinimo, gyvenamieji (visų tipų)
<b>K/P</b>	<b>Komerinės paskirties objektų teritorijos, Pramonės ir sandėliavimo objektų teritorijos</b>	Infrastruktūros teritorijos: gatvių tinklai įrengti ir eksploatuoti, informacinės infrastruktūros tinklams ir objektams įrengti ir eksploatuoti, automobilių stovėjimo ir laikymo statiniai statyti ir eksploatuoti, Bendro naudojimo teritorijos, Atskirųjų želdynų teritorijos.	K/P	80	2,5		Negyvenamieji: viešbučiai, administraciniai, kultūrinės, mokslo, gydyto, sporto, maitinimo, transporto, gamtū, gamtos ir pramonės, sandėliavimo, specialieji;
<b>K/P/G2/G1</b>	<b>Komerinės paskirties objektų teritorijos, Pramonės ir sandėliavimo objektų teritorijos, Daugialbių gyvenamųjų namų statybos, Vienbutių ir dvibūčių gyvenamųjų namų statybos</b>	Infrastruktūros teritorijos: gatvių tinklai įrengti ir eksploatuoti, informacinės infrastruktūros tinklams ir objektams įrengti ir eksploatuoti, automobilių stovėjimo ir laikymo statiniai statyti ir eksploatuoti, Atskirųjų želdynų teritorijos.	K/P/G2/G1	80	2,5		Negyvenamieji: viešbučiai, administraciniai, kultūrinės, mokslo, gydyto, sporto, maitinimo, transporto, gamtū, gamtos ir pramonės, sandėliavimo, specialieji; Gyvenamieji (visų tipų)
<b>VK/G2/G1</b>	<b>Visaomenos paskirties teritorijos, Komercinės paskirties objektų teritorijos, Daugialbių gyvenamųjų namų statybos, Vienbutių ir dvibūčių gyvenamųjų namų statybos</b>	Bendro naudojimo teritorijos, Atskirųjų želdynų teritorijos.	VK/G2/G1	80	2,5		Negyvenamieji: administraciniai, kultūrinės, mokslo, gydyto, sporto, religiniai, prekybos, paslaugų, maitinimo; Gyvenamieji (visų tipų)