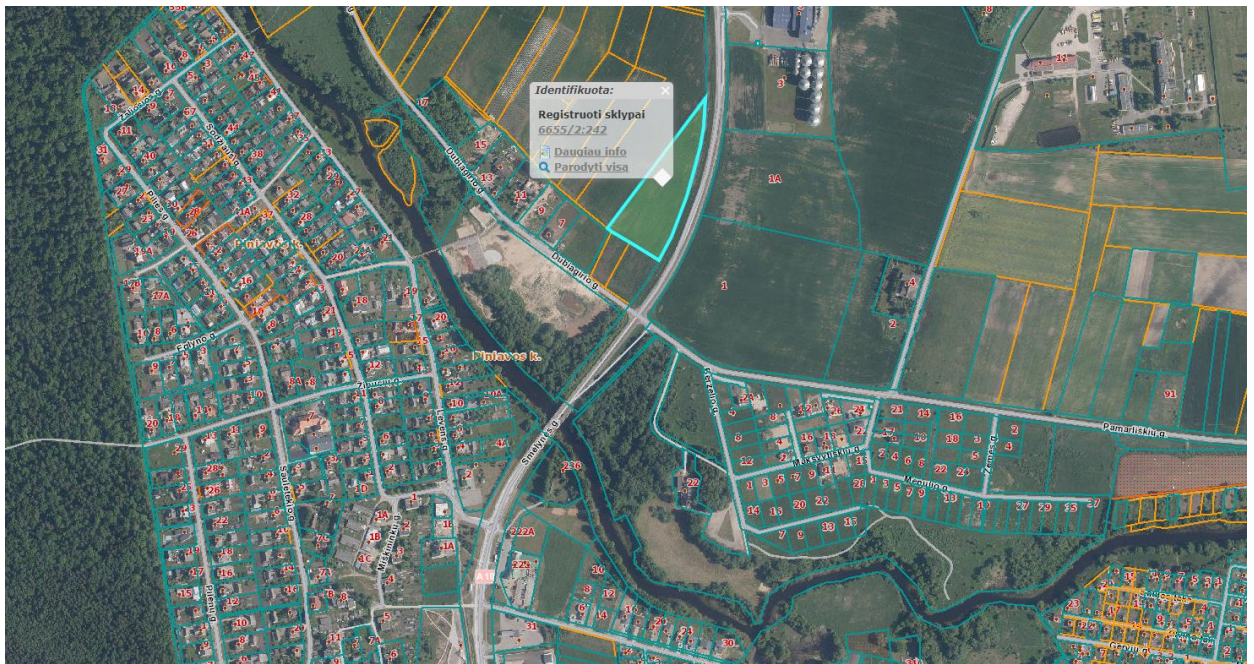
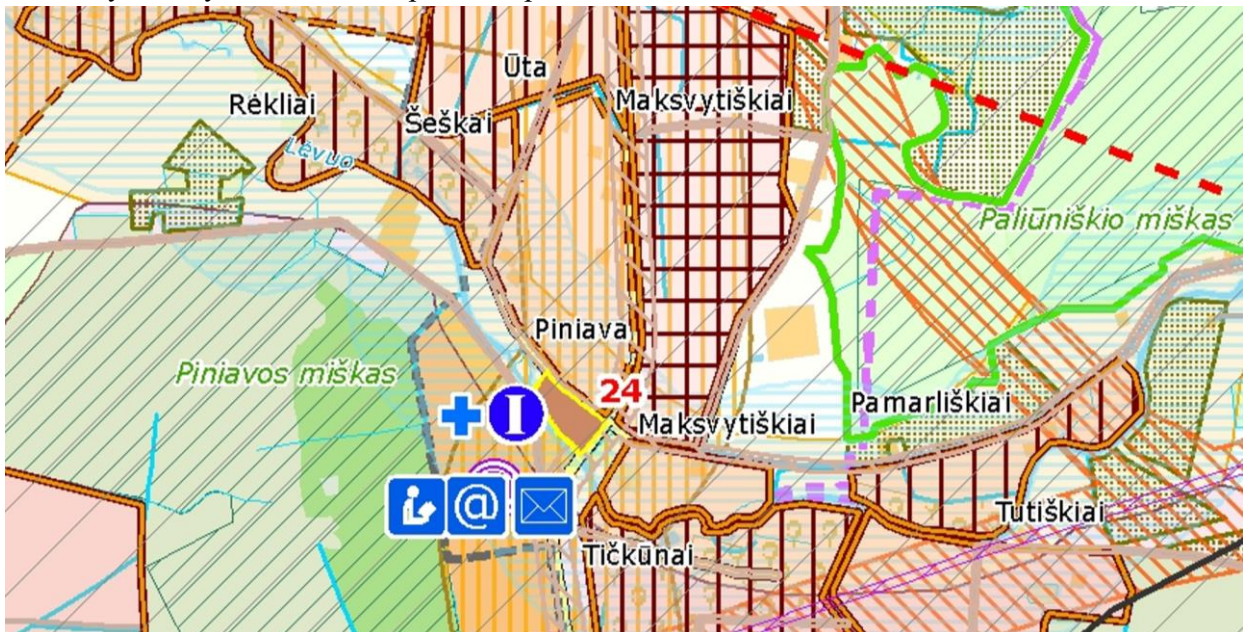


Ištrauka iš Nekilnojamojo turto registro kadastro žemėlapis



Ištrauka iš Panevėžio rajono savivaldybės teritorijos bendrojo plano, patvirtinto Panevėžio rajono savivaldybės tarybos 2008 m. liepos 3 d. sprendimu Nr. T-154.



Statybų plėtros zonos

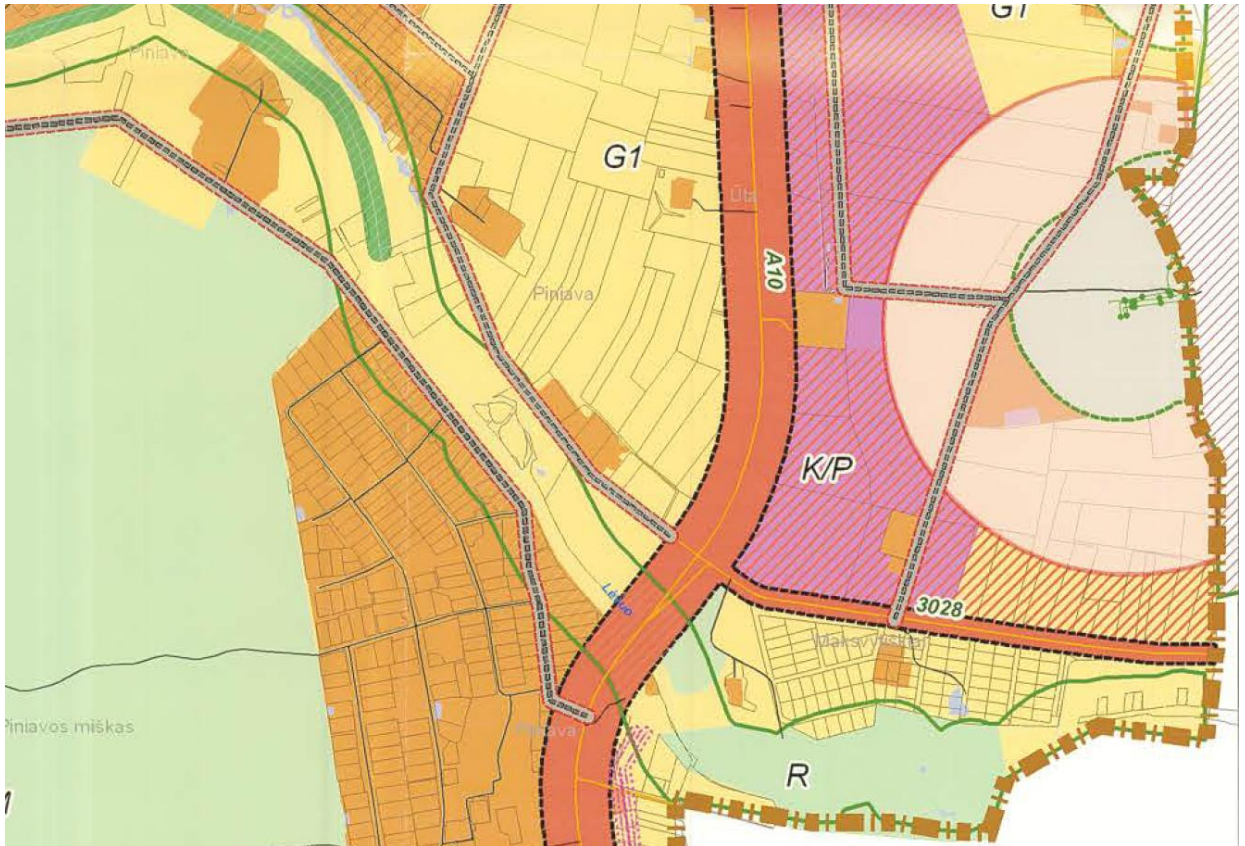
- Intensyvaus užstatymo >9 a
- Vidutinio užstatymo >15 a
- Mažo intensyvumo užstatymo >25 a
- Ekstensyvaus užstatymo >40 a
- Negyvenamos statybos
- Intensyvi rekreacinė statyba
- Rekreacinė statyba
- Specializuota žemės ūkio veikla - medelynas
- Projektuojamas rekreacinis miškas
- Kapinių plėtrai rezervuojama teritorija
- Rezervuojamos visuomenės poreikiams viešo naudojimo poilsio teritorija

Elektros oro linijos apsaugos zona

Vandenvietės apsaugos zonos

- Griežto naudojimo
- Sugriežtinto naudojimo
- Apriboto naudojimo
- Kapinių apsaugos zona
- Krašto apsaugos sistemos žemės sklypai
- Hidrometeorologijos stotis (apsaugos zona - 200 m pločio žemės juosta aplink aikštelės ribą)
- Projektuojamas aplinkkelis
- Viešųjų paslaugų plėtojimas

Panevėžio aplinkkelio intensyvios plėtros teritorijos nuo Panevėžio miesto iki magistralinio kelio (VIA BALTICA) A9/272 specialusis planas Panevėžio rajono savivaldybės teritorijoje.
Registracijos Nr. T00001463



Žemėlaidžio simbolis	Teritorijos aprašymas	Teritorijos paskirtis	Už	Plotas	Plotas	Plotas	Teritorijos paskirtis
G2	Daugiabutių gyvenamųjų namų statybos	Visuomeninės teritorijos, Komercinės paskirties objektų teritorijos, Rekreacinės teritorijos, Informacinės teritorijos: Susisiekimo ir informacinės komunikacijos aptarnavimo objektų statybos, Susisiekimo ir informacinės tinkle, bendrosios, Bendro naudojimo teritorijos, Atskirųjų būstų teritorijos.	U2	60	1,6		prekybos, paslaugų (išskyrus maisto verslo), plovimo, laidojimo namai, krentenotarnos), maistinė, kultūros, mokslo, gylymo, sporto naudojimo paskirties pastatai.
K	Komerinės paskirties objektų teritorijos	Teritorija, skirta prekybos, paslaugų ir pramonės statinams statyti	K	80	3,0		Gyvenamieji (vntų tipų):
P	Pramonės ir sandėliavimo objektų teritorijos	Teritorija, skirta pramonės ir gamybos įmonėms, sandėliams bei kitų sandėliavimo objektų statybai	P	80	2,5		Negyvenamieji: viešbučiai, administraciniai, prekybos, paslaugų, maistinė, kultūros, mokslo, sporto, religiniai, specialieji.
I	Informacinės infrastruktūros teritorijos	Visų rūšių transporto ir pėsčiųjų judėjimo, informacinių statinių bei informacinių tinklų teritorija	I	80	2,5		Negyvenamieji: transporto, garo, gamybos ir pramonės, sandėliavimo
B	Bendro naudojimo teritorijos	Teritorija, skirta bendram viešam naudojimui	B	---	---		Tik laikini pastatai
A	Atskirųjų būstų teritorijos	Teritorija, skirta pramonių atskiriesiems būstams (šalinis objektas, kuriam yra atskiras įėjimas į parką, miesto viduje, skveras, kultūrinis įėjimas, kitas pobūdžio skvermas, mokslinis, kultūrinis ir mumsvaldinis paskirties šalinis, dalykinis ir kultūrinis paskirties šalinis)	A	---	---		Tik laikini pastatai
R	Rekreacinės teritorijos	Teritorijos, skirtos ligoninėms (stacionaroms) poliklininėms ir stacionarų grupėms statyti, transporto poliklininėms ar stacionarų grupėms statyti bei kitoms laikinoms pastatams statyti, kurie reikalingi išvystytiems objektams aptarnauti, taip pat papildomiems ir jų infrastruktūros objektams statyti	R	40	0,4		Negyvenamieji: gylymo, sporto, poliklininiai
KG2/G1	Mikras naudojimo teritorijos	Teritorijos, skirtos pramonių atskiriesiems būstams (šalinis objektas, kuriam yra atskiras įėjimas į parką, miesto viduje, skveras, kultūrinis įėjimas, kitas pobūdžio skvermas, mokslinis, kultūrinis ir mumsvaldinis paskirties šalinis, dalykinis ir kultūrinis paskirties šalinis)	KG2/G1	80	2,5		Negyvenamieji: administraciniai, kultūros, mokslo, gylymo, sporto, religiniai, prekybos, paslaugų, maistinė, Gyvenamieji (vntų tipų)
K/P	Komerinės paskirties objektų teritorijos, Pramonės ir sandėliavimo objektų teritorijos	Komerinės paskirties objektų teritorijos, Pramonės ir sandėliavimo objektų teritorijos	K/P	80	2,5		Negyvenamieji: viešbučiai, administraciniai, prekybos, paslaugų, maistinė, transporto, garo, gamybos ir pramonės, sandėliavimo, specialieji.
K/P/G2/G1	Komerinės paskirties objektų teritorijos, Pramonės ir sandėliavimo objektų teritorijos, Daugiabutių gyvenamųjų namų statybos, Vienbutių ir dvibūčių gyvenamųjų namų statybos	Informacinės teritorijos gatvių tinklai įrengti ir eksploatuoti, informacinės infrastruktūros tinklams ir objektams įrengti ir eksploatuoti, automobilių stovėjimo ir laikymo statiniai statyti ir eksploatuoti, Bendro naudojimo teritorijos, Atskirųjų būstų teritorijos.	K/P/G2/G1	80	2,5		Negyvenamieji: viešbučiai, administraciniai, kultūros, mokslo, gylymo, sporto, religiniai, prekybos, paslaugų, maistinė, transporto, garo, gamybos ir pramonės, sandėliavimo, specialieji.
VK/G2/G1	Visuomeninės paskirties teritorijos, Komerinės paskirties objektų teritorijos, Daugiabutių gyvenamųjų namų statybos, Vienbutių ir dvibūčių gyvenamųjų namų statybos	Informacinės teritorijos gatvių tinklai įrengti ir eksploatuoti, informacinės infrastruktūros tinklams ir objektams įrengti ir eksploatuoti, automobilių stovėjimo ir laikymo statiniai statyti ir eksploatuoti, Bendro naudojimo teritorijos, Atskirųjų būstų teritorijos.	VK/G2/G1	80	2,5		Negyvenamieji: administraciniai, kultūros, mokslo, gylymo, sporto, religiniai, prekybos, paslaugų, maistinė, Gyvenamieji (vntų tipų)