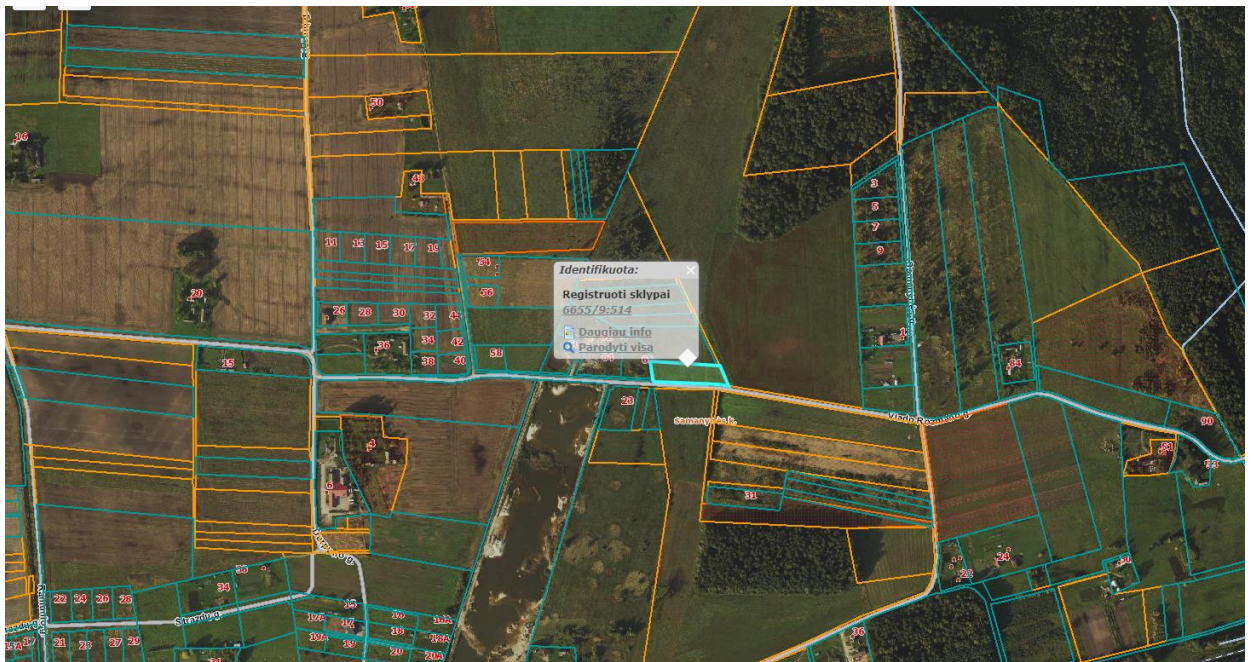
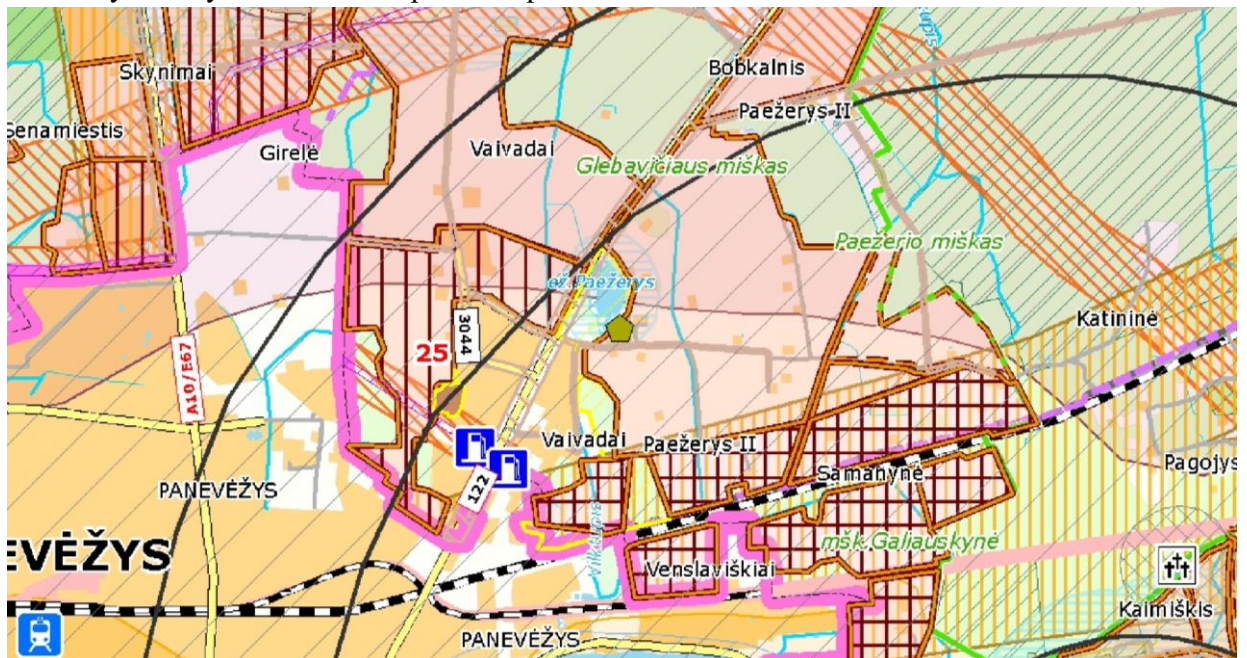


Ištrauka iš Nekilnojamojo turto registro kadastro žemėlapio



Ištrauka iš Panevėžio rajono savivaldybės teritorijos bendrojo plano, patvirtinto Panevėžio rajono savivaldybės tarybos 2008 m. liepos 3 d. sprendimu Nr. T-154.



- | | |
|--|--|
| Statybų plėtros zonos | Elektros oro linijos apsaugos zona |
| Intensyvaus užstatymo >9 a | Vandenvietės apsaugos zonos |
| Vidutinio užstatymo >15 a | Griežto naudojimo |
| Mažo intensyvumo užstatymo >25 a | Sugriežtinto naudojimo |
| Ekstensyvaus užstatymo >40 a | Apriboto naudojimo |
| Negyvenamos statybos | Kapinių apsaugos zona |
| Intensyvi rekreacinė statyba | Krašto apsaugos sistemos žemės sklypai |
| Rekreacinė statyba | Hidrometeorologijos stotis (apsaugos zona - 200 m pločio žemės juosta aplink aikštelės ribą) |
| Specializuota žemės ūkio veikla - medelynas | Projektuojamas aplinkkėlis |
| Projektuojamas rekreacinis miškas | Viešųjų paslaugų plėtojimas |
| Kapinių plėtrai rezervuojama teritorija | |
| Rezervuojamos visuomenės poreikiams viešo naudojimo poilsio teritorija | |