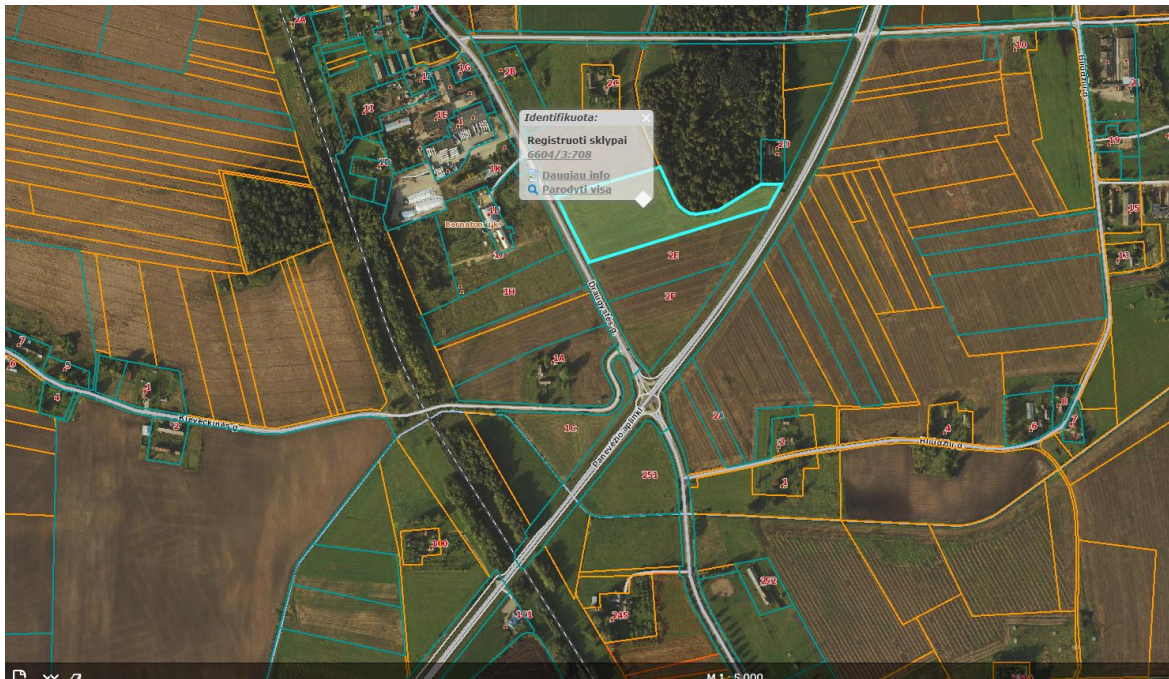
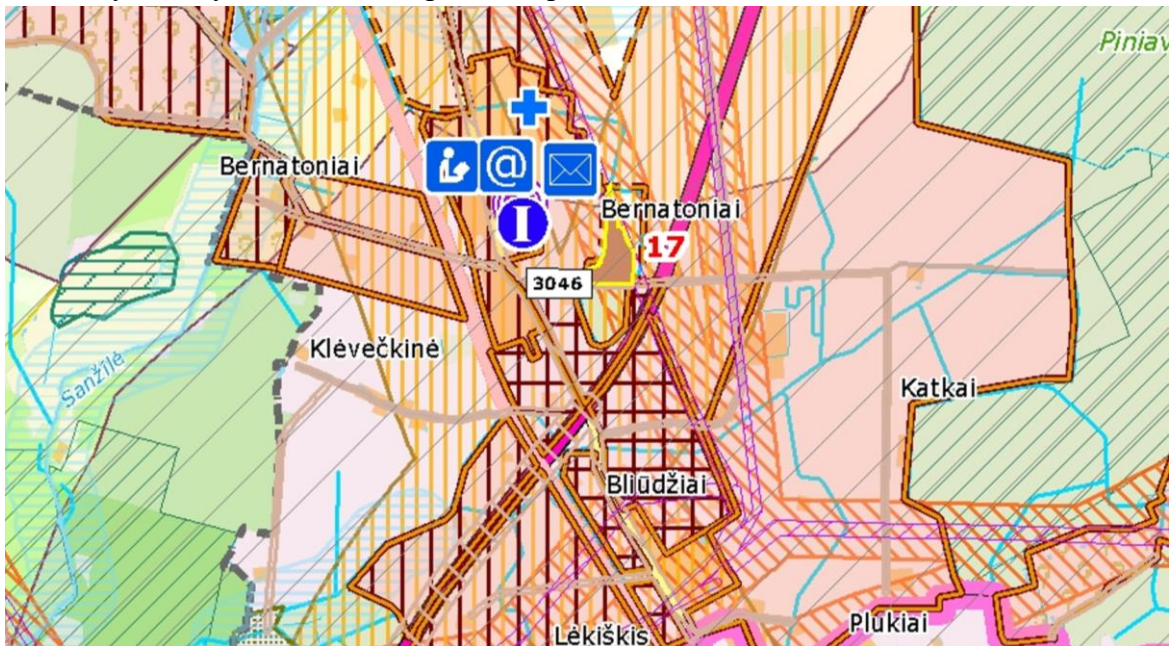


Ištrauka iš Nekilnojamojo turto registro kadastro žemėlapis



Ištrauka iš Panevėžio rajono savivaldybės teritorijos bendrojo plano, patvirtinto Panevėžio rajono savivaldybės tarybos 2008 m. liepos 3 d. sprendimu Nr. T-154.



- | | |
|---|--|
| <p>Statybų plėtros zonos</p> <ul style="list-style-type: none"> Intensyvaus užstatymo >9 a Vidutinio užstatymo >15 a Mažo intensyvumo užstatymo >25 a Ekstensyvaus užstatymo >40 a Negyvenamos statybos Intensyvi rekreacinė statyba Rekreacinė statyba Specializuota žemės ūkio veikla - medelynas Projektuojamas rekreacinis miškas Kapinių plėtrai rezervuojama teritorija Rezervuojamos visuomenės poreikiams viešo naudojimo poilsio teritorija | <ul style="list-style-type: none"> Elektros oro linijos apsaugos zona <p>Vandenvietės apsaugos zonos</p> <ul style="list-style-type: none"> Griežto naudojimo Sugriežtinto naudojimo Apriboto naudojimo Kapinių apsaugos zona Krašto apsaugos sitemos žemės sklypai Hidrometeorologijos stotis (apsaugos zona - 200 m pločio žemės juosta aplink aikštelės ribą) Projektuojamas aplinkkellis Viešųjų paslaugų plėtojimas |
|---|--|

Panevėžio aplinkkelio intensyvios plėtros teritorijos nuo Panevėžio miesto iki magistralinio kelio (VIA BALTICA) A9/272 specialusis planas Panevėžio rajono savivaldybės teritorijoje. Registracijos Nr. T00001463

