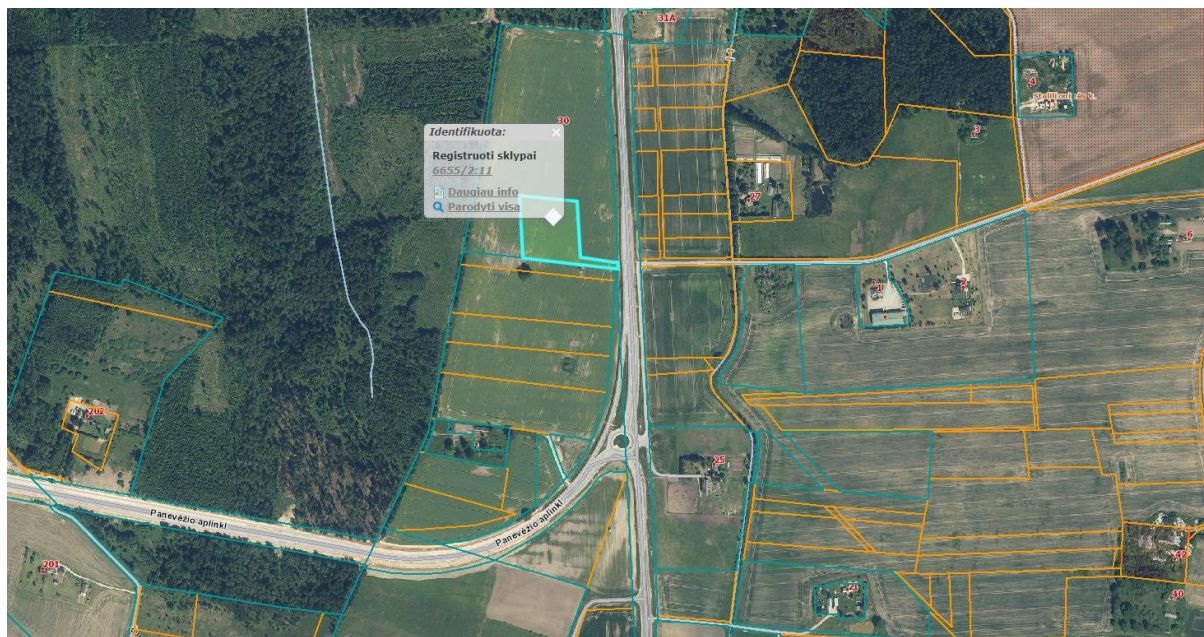
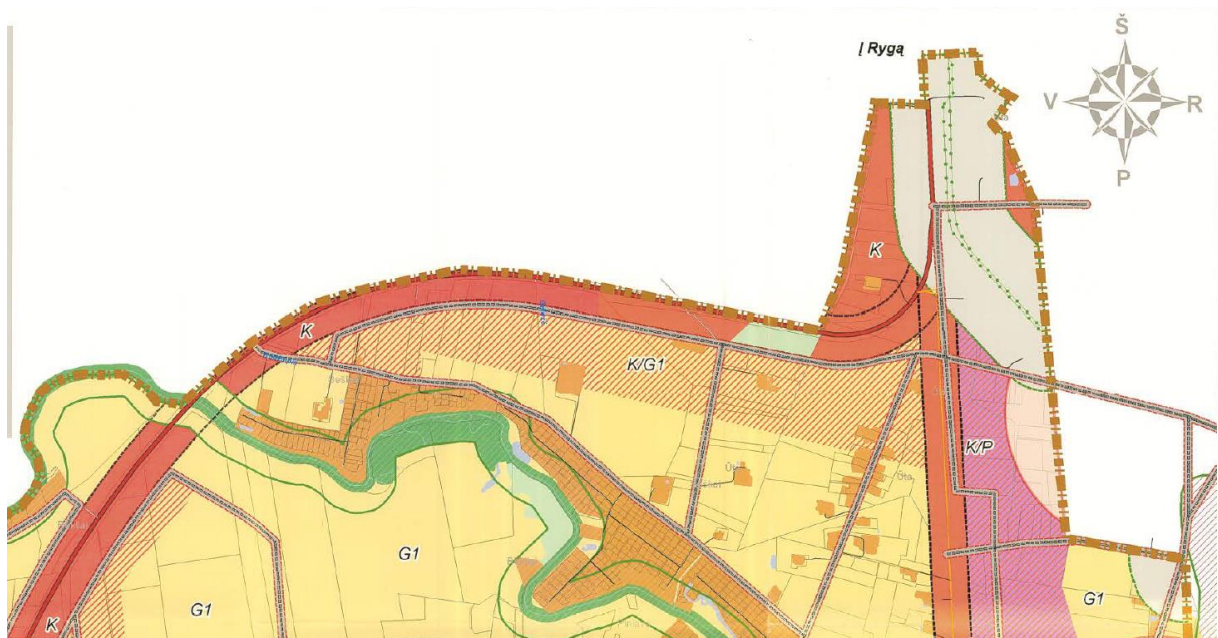


Ištrauka iš Nekilnojamojo turto registro kadastro žemėlapio



Panevėžio aplinkkelio intensyvios plėtros teritorijos nuo Panevėžio miesto iki magistralinio kelio (VIA BALTICA) A9/272 specialusis planas Panevėžio rajono savivaldybės teritorijoje.
Registracijos Nr. T00001463



G2	Daugabaltu givumaju namu statybas	Vismazumainu teritorijas, Komercio pasakrties objektu teritorijas, Rekreacijas teritorijas, Infrazastatrties teritorijas: Sastickino ir kalneru komunikaciju aptarnavimu objektu statybas, Sastickino ir infrazastatrties tiazku koridori, Bendro naudojimo teritorijas, Atskiruju izdeju teritorijas.	UZ	60	1,0		prekybas, paslaugu (izskyrus atzarsveibas, plovaklas, izdeju namus, kreatoriskas), muzikines, kalneros, modas, gyymos, sporto naudojimo pasakrties pasizna.
K	Komercio pasakrties objektu teritorijas	Gyvumainiu teritorijas, Infrazastatrties teritorijas gatvis tiazku jzengji ir eksploatuoti, infrazastatrties tiazkams ir objektams jzengji ir eksploatuoti, automobilu stovijimo ir laikymo statinams statyti ir eksploatuoti, Atskiruju izdeju teritorijas.	K	80	3,0		Ngyvumainiu: viešbutiu, administraciu, prekybos, paslaugu, muzikinos, kalneros, modas, gyymos, sporto, religijini; Gyvumainiu (visu tipu);
P	Pramonis ir sandelivimo objektu teritorijas	Komercio pasakrties objektu teritorijas, Infrazastatrties teritorijas, Bendro naudojimo teritorijas (apsaugojamas izdeju namas), Teritorijas ofisu naudojimo, riziavimo ir riziavimo, Infrazastatrties teritorijas gatvis tiazku jzengji ir eksploatuoti, infrazastatrties tiazkams ir objektams jzengji ir eksploatuoti, automobilu stovijimo ir laikymo statinams statyti ir eksploatuoti, Atskiruju izdeju teritorijas.	P	80	2,5		Ngyvumainiu: transporto, gamtu, gumbos ir pramonis, sandelivavimo, specialie; Pgrindiniai valkai aptarnami skirte administraciu, prekybos, paslaugu, muzikinos, kalneros, modas, sporto pastatai;
I	Infrazastatrties teritorijas	Viesu riziavimo ir pabuliuju izdeju namu, infrazastatrties tiazku ir infrazastatrties tiazku teritorijas	I	80	2,5		Ngyvumainiu: transporto, gamtu, gumbos ir pramonis, sandelivavimo, specialie; infrazastatrties objektu aptarnavimai skirte prekybos, paslaugu, muzikinos pasakrties pastatai
B	Bendro naudojimo teritorijas	Teritorija, skirta bendram viciam naudojimui	B	---	---		Tik laikini pastatai
A	Atskiruju izdeju teritorijas	Teritorija, skirta jzengti atskiriu izdeju namu (Zemio objektu, kuriamis yra arba numatoma jzengti parkus, miesto sodus, siervas, izdeju namus, kiau patalpas, izdeju namus, muzikines, kalneros ir memorialines pasakrties izdeju namus, obelizus ir kultures paminklus)	A	---	---		Tik laikini pastatai
R	Rekreacijas teritorijas	Teritorijos, skirtos rekreacijas (atostogavimui) poilio maizavimui ir atzaku grupiu maizui, masyviniu poilio statinams ar statulu grupiu statyti bei kitiems laikiniams pastatams statyti, kurie reikalingi izvadyvimo objektams aptarnuoti, taip pat papildomam ir jz infrazastatrties objektams statyti	R	40	0,4		Ngyvumainiu: gyymos, sporto, poilio pastatai
KG2/G1	Komercio pasakrties objektu teritorijas, Daugabaltu givumaju namu statybas, Vimbudiu ir durbudiu gyvenamaju namu statybas	Bendro naudojimo teritorijas, Atskiruju izdeju teritorijas.	KG2/G1	80	2,5		Ngyvumainiu: administraciu, kalneros, modas, gyymos, sporto, religijini, prekybos, paslaugu, muzikinos; Gyvumainiu (visu tipu)
KP	Komercio pasakrties objektu teritorijas, Pramonis ir sandelivavimo objektu teritorijas	Infrazastatrties teritorijas gatvis tiazku jzengji ir eksploatuoti, infrazastatrties tiazkams ir objektams jzengji ir eksploatuoti, automobilu stovijimo ir laikymo statinams statyti ir eksploatuoti, Bendro naudojimo teritorijas, Atskiruju izdeju teritorijas.	K/P	80	2,5		Ngyvumainiu: viešbutiu, administraciu, prekybos, paslaugu, muzikinos, kalneros, gamtu, gumbos ir pramonis, sandelivavimo, specialie;
KP/G2/G1	Komercio pasakrties objektu teritorijas, Pramonis ir sandelivavimo objektu teritorijas, Daugabaltu givumaju namu statybas, Vimbudiu ir durbudiu gyvenamaju namu statybas	Infrazastatrties teritorijas gatvis tiazku jzengji ir eksploatuoti, infrazastatrties tiazkams ir objektams jzengji ir eksploatuoti, automobilu stovijimo ir laikymo statinams statyti ir eksploatuoti, Bendro naudojimo teritorijas, Atskiruju izdeju teritorijas.	K/P/G2/G1	80	2,5		Ngyvumainiu: viešbutiu, administraciu, kalneros, modas, gyymos, sporto, religijini, prekybos, paslaugu, muzikinos, transporto, gamtu, gumbos ir pramonis, sandelivavimo, specialie; Gyvumainiu (visu tipu)
VK/G2/G1	Vismazumainu pasakrties teritorijas, Komercio pasakrties objektu teritorijas, Daugabaltu givumaju namu statybas, Vimbudiu ir durbudiu gyvenamaju namu statybas	Bendro naudojimo teritorijas, Atskiruju izdeju teritorijas.	VK/G2/G1	80	2,5		Ngyvumainiu: administraciu, kalneros, modas, gyymos, sporto, religijini, prekybos, paslaugu, muzikinos; Gyvumainiu (visu tipu)