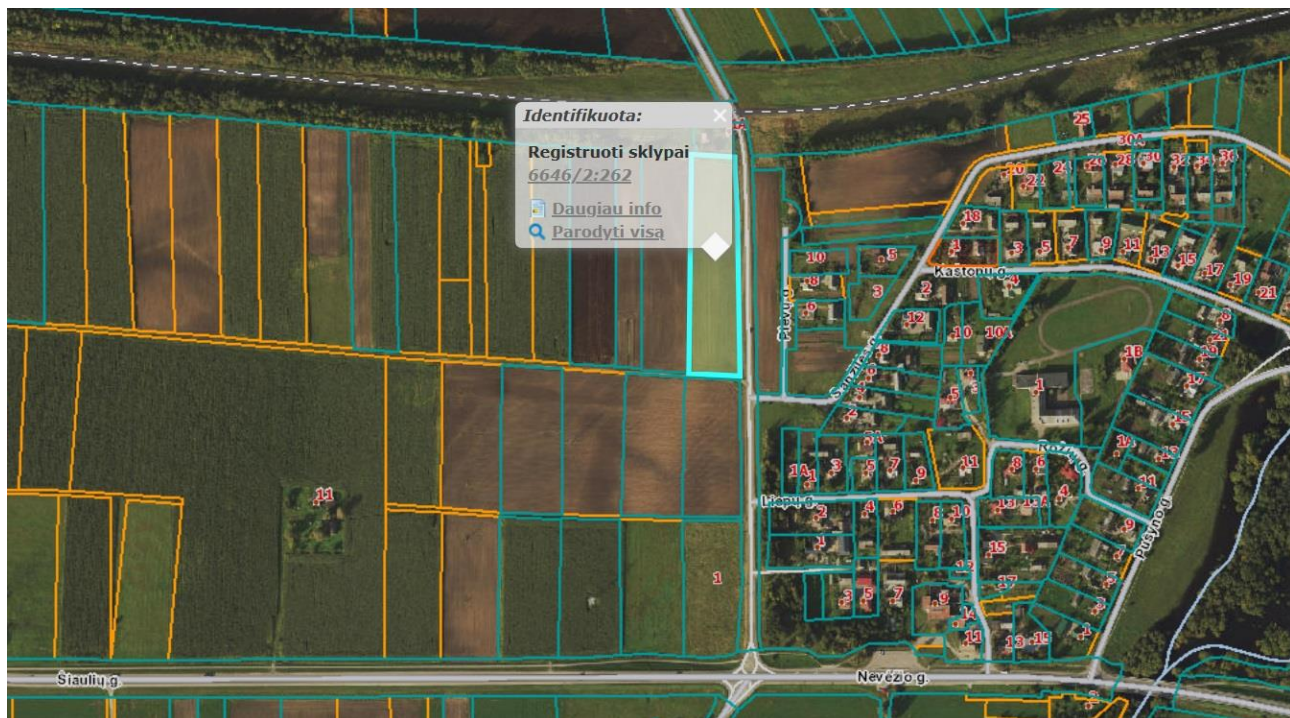
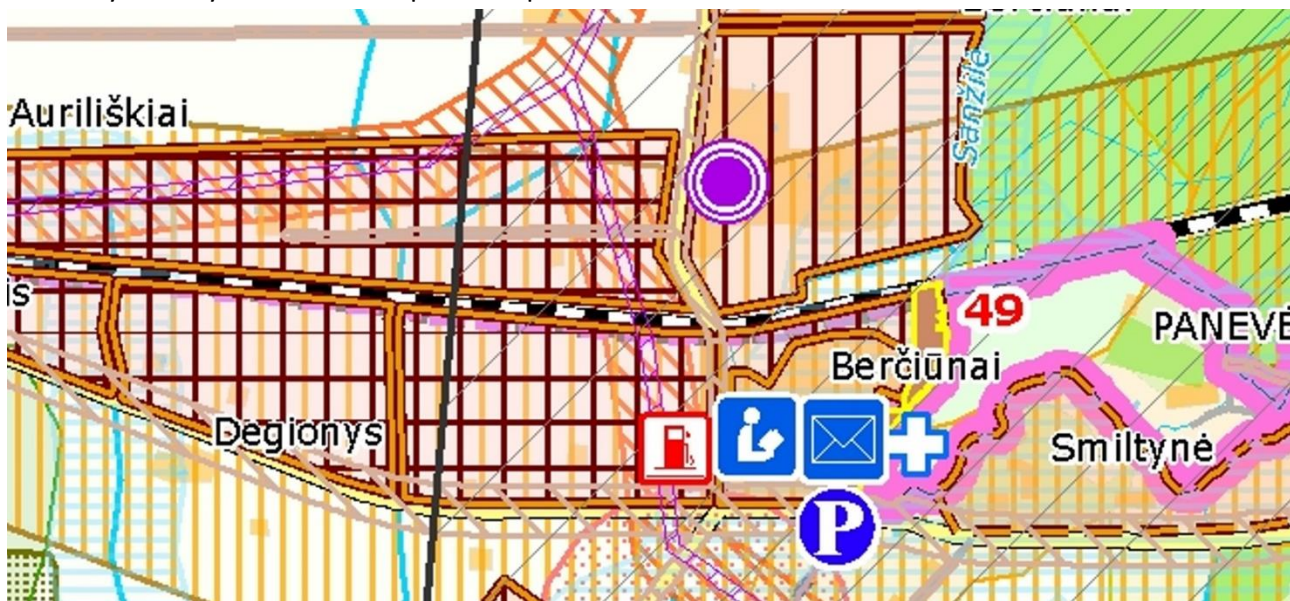


Ištrauka iš Nekilnojamojo turto registro kadastro žemėlapis



Ištrauka iš Panevėžio rajono savivaldybės teritorijos bendrojo plano, patvirtinto Panevėžio rajono savivaldybės tarybos 2008 m. liepos 3 d. sprendimu Nr. T-154.



Statybų plėtros zonos

- Intensyvaus užstatymo >9 a
- Vidutinio užstatymo >15 a
- Mažo intensyvumo užstatymo >25 a
- Ekstensyvaus užstatymo >40 a
- Negyvenamos statybos
- Intensyvi rekreacinė statyba
- Rekreacinė statyba
- Specializuota žemės ūkio veikla - medelynas
- Projektuojamas rekreacinis miškas
- Kapinių plėtrai rezervuojama teritorija
- Rezervuojamos visuomenės poreikiams viešo naudojimo polisis teritorija

Elektros oro linijos apsaugos zona

Vandenvietės apsaugos zonos

- Griežto naudojimo
- Sugriežtinto naudojimo
- Atriboto naudojimo
- Kapinių apsaugos zona
- Krašto apsaugos sistemos žemės sklypai
- Hidrometeorologijos stotis (apsaugos zona - 200 m pločio žemės juosta aplink aikštelės ribą)
- Projektuojamas aplinkkelis
- Viešųjų paslaugų plėtojimas