

SUTARNIAI ŽENKLAI

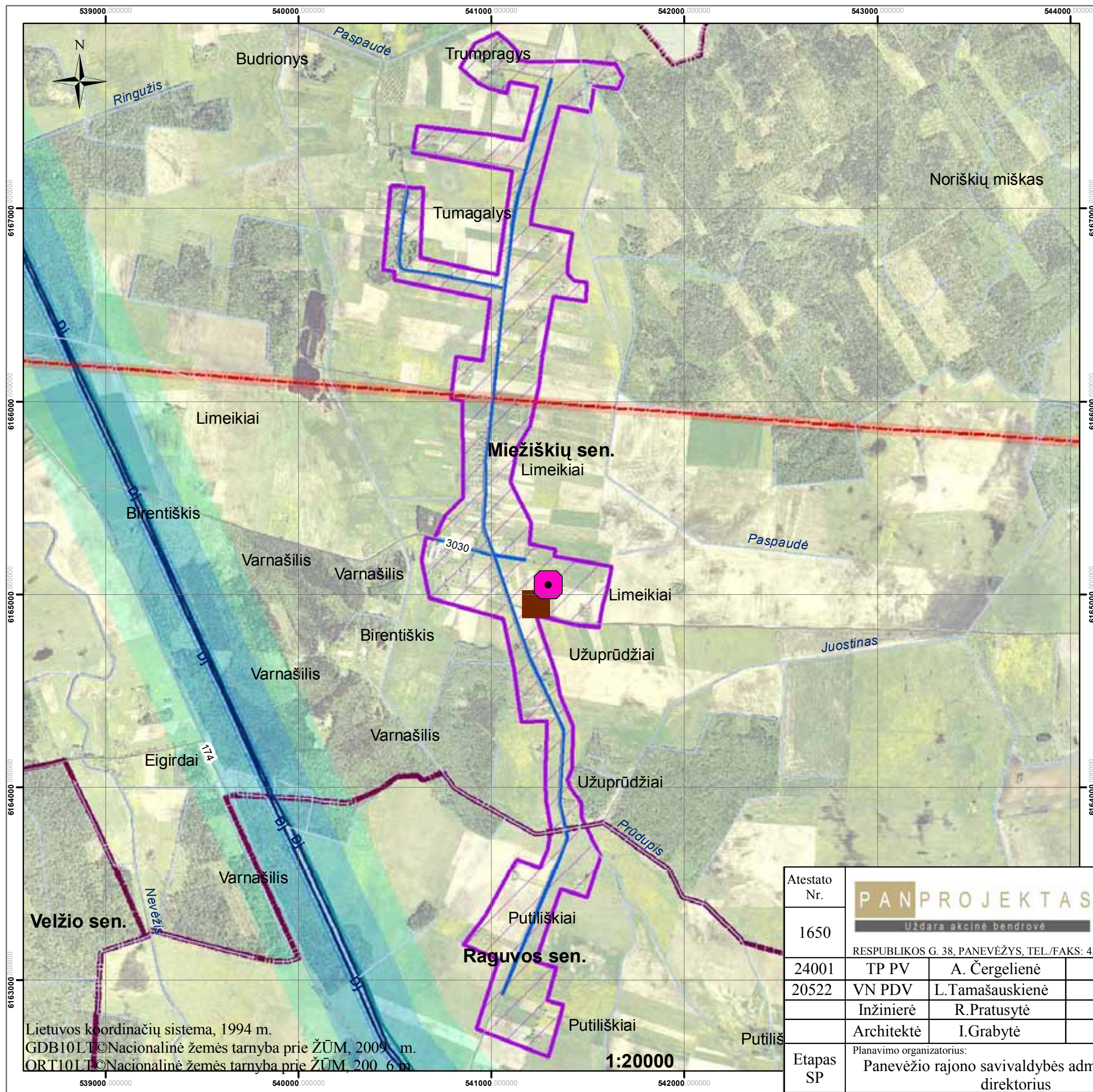
- Esama būklė
- Upė, upelis, kanalas
 - Kelias
 - Panevėžio rajono savivaldybės ribos
- Sprendiniai
- Planuojama vandenvietė su vandens gerinimo įrenginiais
 - Planuojama nuotekų valykla
 - Magistralinių tinklų koridorius (Vandentiekio, nuotekų)
 - Viešojo vandens tiekėjo planuojama aptarnauti teritorija

Pastaba: planuojamai vandenvietei, nuotekų valyklai detaliaisiais planais turi būti suformuoti sklypai, nustatyta tiksli planuojamo objekto vieta; nustatytos ir patvirtintos SAZ; nuotekų siurblių tikslus skaičius, vieta turi būti nustatyti techninio projekto rengimo stadijoje.

Lietuvos koordinatų sistema, 1994 m.
 GDB10LT©Nacionalinė žemės tarnyba prie ŽŪM, 2009 m.
 ORT10LT©Nacionalinė žemės tarnyba prie ŽŪM, 2006 m.

1:10000

Atestato Nr.				Panevėžio rajono savivaldybės vandens tiekimo ir nuotekų tvarkymo specialusis planas. Raguvos seniūnija: Dūdelėnai, Vėjeliškiai.	
1650	REPUBLIKOS G. 38, PANEVĖŽYS, TEL./FAKS: 45 58 1875			SPRENDINIŲ BRĖŽINYS	
24001	TP PV	A. Čergelienė		2011 02	Laida
20522	VN PDV	L.Tamašauskienė		2011 02	0
	Inžinierė	R.Pratusytė		2011 02	
	Architektė	I.Grabytė		2011 02	
Etapas SP	Planavimo organizatorius: Panevėžio rajono savivaldybės administracijos direktorius			P/0666-SP-1	
				Lapas	Lapų
				1	5



Panevėžio rajono savivaldybės vandens tiekimo ir nuotekų tvarkymo specialusis planas. Sprendiniai.
 Miežiškių seniūnija: Limeikiai, Tumagalys, Trumpragys.
 Raguvos seniūnija: Putiliškiai.

- SUTARNIAI ŽENKLAI**
 Esama būklė
- Upė, upelis, kanalas
 - Kelias
 - Elektros oro linija 330 kV
 - Magistralinis dujotiekis
 - Ryšio kabelis
 - Seniūnijų ribos
 - Elektros oro linijos apsaugos zona 30 m
 - Magistralinio dujotiekio apsaugos zona 25 m
 - Magistralinio dujotiekio pirmos vietovės klasės riba 200 m
 - Magistralinio dujotiekio proj. dokumentacijos derinimo riba 350 m

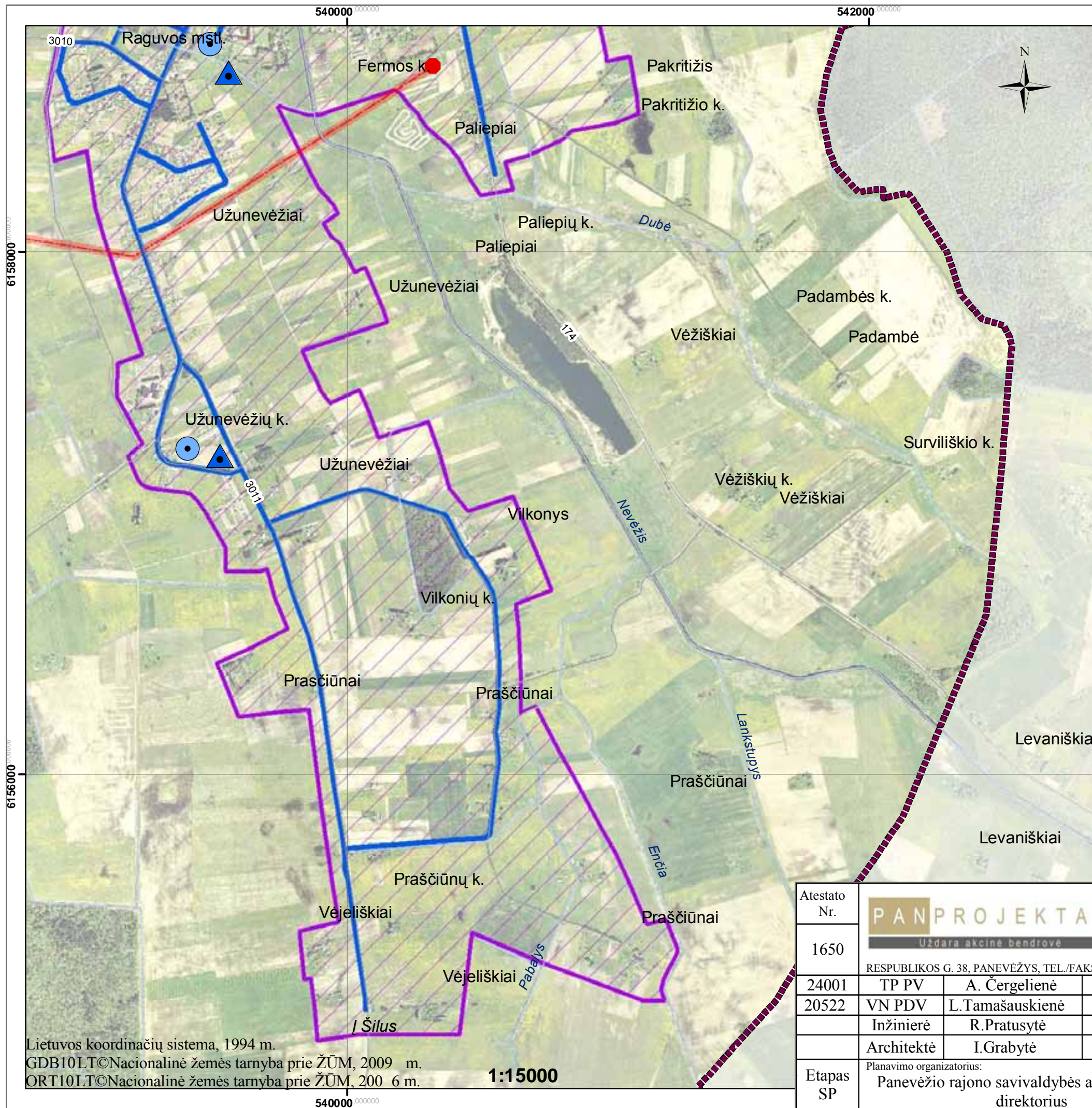
- Sprendiniai**
- Planuojama vandenvietė su vandens gerinimo įrenginiais
 - Planuojama nuotekų valykla
 - Magistralinių tinklų koridorius (Vandentiekio, nuotekų)
 - Viešojo vandens tiekėjo planuojama aptarnauti teritorija

Pastaba: planuojamai vandenvietei, nuotekų valyklai detaliaisiais planais turi būti suformuoti sklypai, nustatyta tiksli planuojamo objekto vieta, nustatytos ir patvirtintos SAZ; nuotekų siurblių tikslus skaičius ir vieta turi būti nustatytas techninio projekto rengimo stadijoje.

Lietuvos koordinatų sistema, 1994 m.
 GDB10LT© Nacionalinė žemės tarnyba prie ŽŪM, 2009 m.
 ORT10LT© Nacionalinė žemės tarnyba prie ŽŪM, 2006 m.

1:20000

Atestato Nr.					Panevėžio rajono savivaldybės vandens tiekimo ir nuotekų tvarkymo specialusis planas. Miežiškių sen.: Limeikiai, Tumagalys, Trumpragys. Raguvos sen.: Putiliškiai.														
	1650	RESPUBLIKOS G. 38, PANEVĖŽYS, TEL./FAKS: 45 58 1875																	
24001	TP PV	A. Čergelienė		2011 02	<table border="1"> <tr> <td colspan="2">SPRENDINIŲ BRĖŽINYS</td> <td>Laida</td> </tr> <tr> <td colspan="2"></td> <td>0</td> </tr> <tr> <td colspan="2">P/0666-SP-1</td> <td>Lapas</td> </tr> <tr> <td colspan="2"></td> <td>Lapų</td> </tr> </table>			SPRENDINIŲ BRĖŽINYS		Laida			0	P/0666-SP-1		Lapas			Lapų
SPRENDINIŲ BRĖŽINYS		Laida																	
		0																	
P/0666-SP-1		Lapas																	
		Lapų																	
20522	VN PDV	L.Tamašauskienė		2011 02															
	Inžinierė	R.Pratusytė		2011 02															
	Architektė	I.Grabytė		2011 02															
Etapas SP	Planavimo organizatorius: Panevėžio rajono savivaldybės administracijos direktorius				3	5													



Panevėžio rajono savivaldybės vandens tiekimo ir nuotekų tvarkymo specialusis planas. Sprendiniai. Raguvos seniūnija: Praščiūnai, Užunevėžiai, Vilkonys.

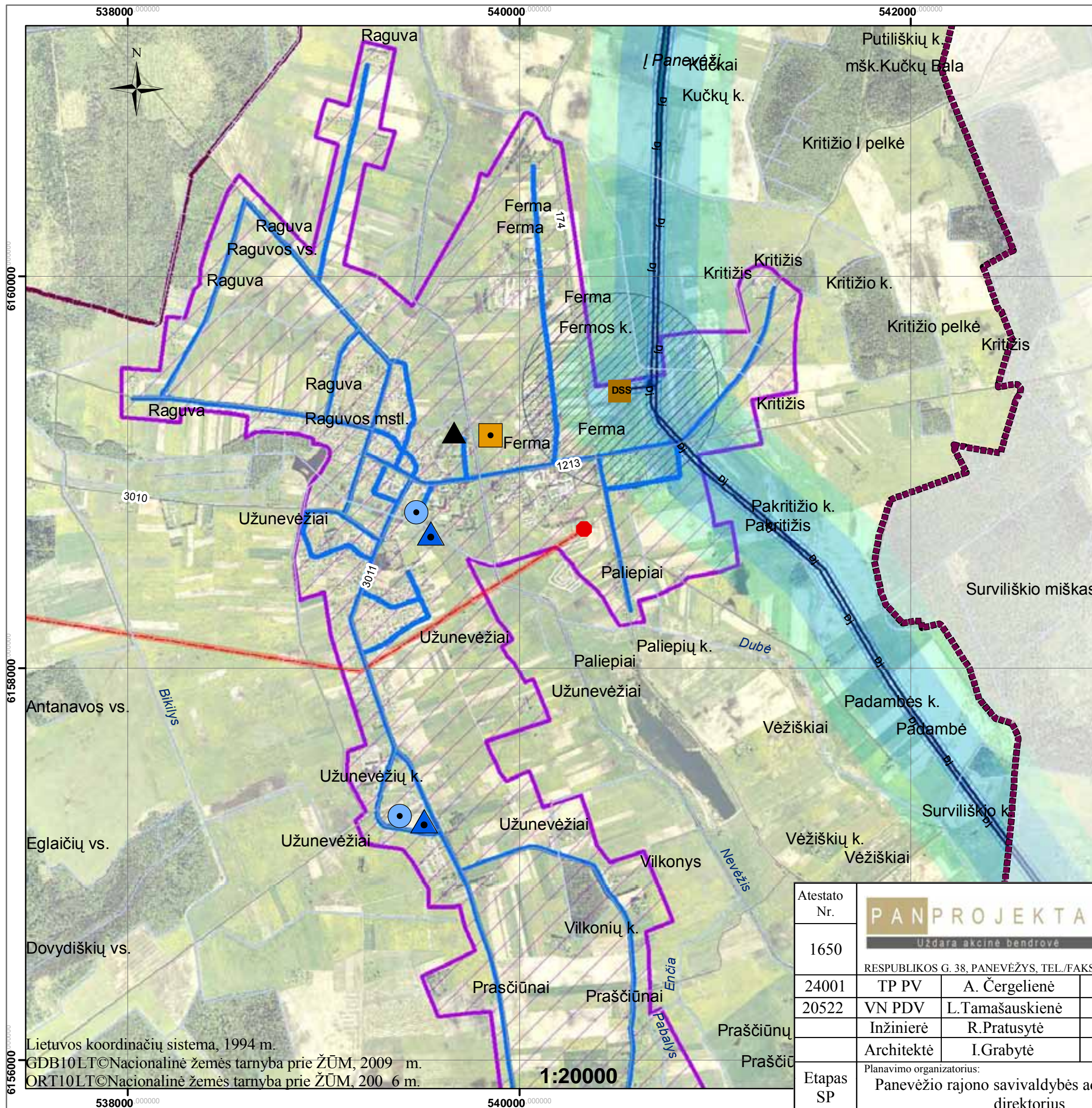
- SUTARNIAI ŽENKLAI**
- Esama būklė**
- Elektros pastotė
 - ▲ Vandens gerinimo įrenginiai
 - Vandenvietė
 - Upė, upelis, kanalas
 - Kelias
 - Elektros oro linija 35 kV
 - Panevėžio rajono savivaldybės ribos
 - Elektros oro linijos apsaugos zona 15 m
- Sprendiniai**
- Magistralinių tinklų koridorius (Vandentiekio, nuotekų)
 - Viešojo vandens tiekėjo planuojama aptarnauti teritorija

Praščiūnų, Užunevėžių, Vilkonių kaimų vandentiekio, nuotekų tinklai prijungti/planuojami prijungti prie Raguvos mstl. vandens tiekimo ir nuotekų tvarkymo infrastruktūros. Planuojami vandentiekio, nuotekų tinklai turi būti klojami po keliais su kieta danga prastūmimo būdu. Vandenvietei detaliuoju planu turi būti suformuotas sklypas, nustatytos ir patvirtintos SAZ.

Lietuvos koordinatų sistema, 1994 m.
 GDB10LT©Nacionalinė žemės tarnyba prie ŽŪM, 2009 m.
 ORT10LT©Nacionalinė žemės tarnyba prie ŽŪM, 2006 m.










1:15000


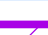
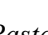
Atestato Nr.	PANPROJEKTAS Uždara akcinė bendrovė			 <small>UAB "PANPROJEKTAS" (UAB) OMBAS 19001</small>	Panevėžio rajono savivaldybės vandens tiekimo ir nuotekų tvarkymo specialusis planas. Raguvos seniūnija: Praščiūnai, Užunevėžiai, Vilkonys.		
1650	RESPUBLIKOS G. 38, PANEVĖŽYS, TEL./FAKS: 45 58 1875						
24001	TP PV	A. Čergelienė		2011 02	SPRENDINIŲ BRĖŽINYS		
20522	VN PDV	L.Tamašauskienė		2011 02			
	Inžinierė	R.Pratusytė		2011 02			
	Architektė	I.Grabytė		2011 02	P/0666-SP-1		
Etapas SP	Planavimo organizatorius: Panevėžio rajono savivaldybės administracijos direktorius						
					2	5	








Panevėžio rajono savivaldybės vandens tiekimo ir nuotekų tvarkymo specialusis planas. Sprendiniai. Raguvos seniūnija: Raguvos mstl., Raguvos vs., Fermos, Kritižio, Užunevėžių kaimai.

- SUTARNIAI ŽENKLAI**
- Esama būklė
-  Vandenvietė
 -  Vandens gerinimo įrenginiai
 -  Nuotekų valykla
 -  Elektros pastotė
 -  Dujų skirstymo stotis
 -  Upė, upelis, kanalas
 -  Kelias
 -  Elektros oro linija 35 kV
 -  Magistralinis dujotiekis
 -  Ryšio kabelis
 -  Panevėžio rajono savivaldybės ribos
 -  Seniūnijų ribos
 -  Dujų skirstymo stoties SAZ 500 m
 -  Magistralinio dujotiekio apsaugos zona 25 m
 -  Magistralinio dujotiekio pirmos vietovės klasės riba 200 m
 -  Magistralinio dujotiekio proj.dokumentacijos derinimo riba 350 m
 -  Elektros oro linijos apsaugos zona 15 m

- Sprendiniai**
-  Nuotekų valyklos rekonstrukcija
 -  Magistralinių tinklų koridorius (Vandentiekio, nuotekų)
 -  Viešojo vandens tiekėjo planuojama aptarnauti teritorija

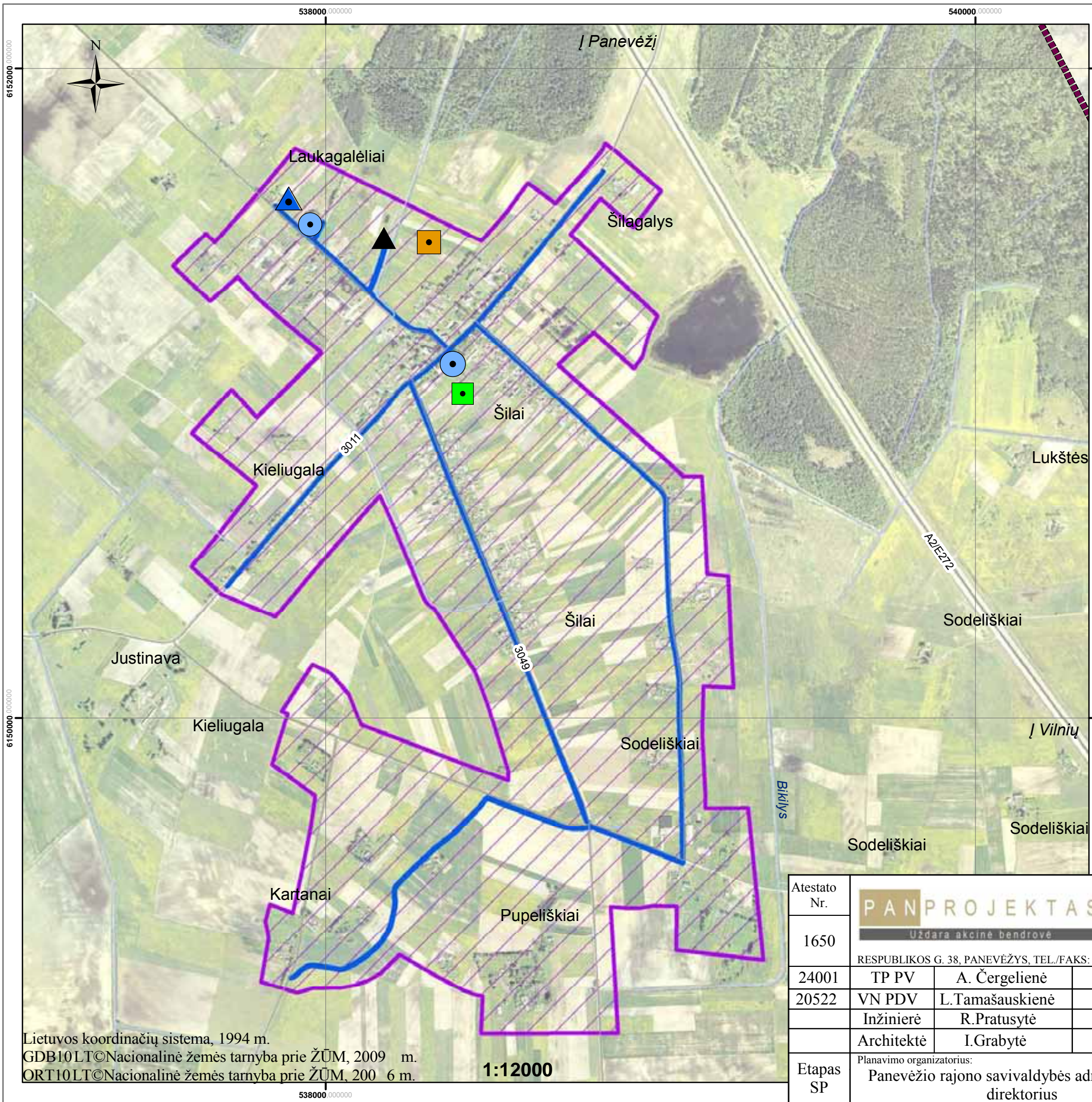
Pastaba: vandenvietei, nuotekų valyklai detaliesiais planais turi būti suformuoti sklypai; nustatytos ir patvirtintos SAZ; nuotekų siurblių tikslus skaičius, vieta turi būti nustatyti techninio projekto rengimo stadijoje. Vandentiekio, nuotekų tinklai po keliais su kieta danga turi būti klojami prastūmimo būdu.

Atestato Nr.	 		
1650	RESPUBLIKOS G. 38, PANEVĖŽYS, TEL./FAKS: 45 58 1875		
24001	TP PV	A. Čergelienė	2011 02
20522	VN PDV	L.Tamašauskienė	2011 02
	Inžinierė	R.Pratusytė	2011 02
	Architektė	I.Grabytė	2011 02
Etapas SP	Planavimo organizatorius: Panevėžio rajono savivaldybės administracijos direktorius		

Panevėžio rajono savivaldybės vandens tiekimo ir nuotekų tvarkymo specialusis planas. Raguvos seniūnija: Raguvos mstl., Raguvos vs., Fermos, Kritižio, Užunevėžių kaimai.		
SPRENDINIŲ BRĖŽINYS		Laida
		0
P/0666-SP-1	Lapas	Lapų
	4	5

Lietuvos koordinacių sistema, 1994 m.
 GDB10LT© Nacionalinė žemės tarnyba prie ŽŪM, 2009 m.
 ORT10LT© Nacionalinė žemės tarnyba prie ŽŪM, 2006 m.

1:20000



Panevėžio rajono savivaldybės vandens tiekimo ir nuotekų tvarkymo specialusis planas. Sprendiniai. Raguvos seniūnija: Šilų mstl., Keliugalos, Kartanų, Pupeliškių, Sodelišķių kaimai.

SUTARNIAI ŽENKLAI
Esama būklė

- Vandens gerinimo įrenginiai
- Vandenvietė
- Nuotekų valykla
- Upė, upelis, kanalas
- Kelias
- Panevėžio rajono savivaldybės ribos

Sprendiniai

- Nuotekų valyklos rekonstrukcija
- Vandenvietės rekonstrukcija
- Magistralinių tinklų koridorius (Vandentiekio, nuotekų)
- Viešojo vandens tiekėjo planuojama aptarnauti teritorija

Pastaba: vandenvietei, nuotekų valyklai detaliesiais planais turi būti suformuoti sklypai; nustatytos ir patvirtintos SAŽ; nuotekų siurblių tikslus skaičius, vieta turi būti nustatyti techninio projekto rengimo stadijoje. Vandentiekio, nuotekų tinklai po keliais su kieta dangą turi būti klojami prastūmimo būdu.

Lietuvos koordinatų sistema, 1994 m.
GDB10LT©Nacionalinė žemės tarnyba prie ŽŪM, 2009 m.
ORT10LT©Nacionalinė žemės tarnyba prie ŽŪM, 2006 m.

1:12000

Atestato Nr.	PANPROJEKTAS Uždara akcinė bendrovė			
1650	REPUBLIKOS G. 38, PANEVĖŽYS, TEL./FAKS: 45 58 1875			
24001	TP PV	A. Čergelienė		2011 02
20522	VN PDV	L.Tamašauskienė		2011 02
	Inžinierė	R.Pratusytė		2011 02
	Architektė	I.Grabytė		2011 02
Etapas SP	Planavimo organizatorius: Panevėžio rajono savivaldybės administracijos direktorius			

Panevėžio rajono savivaldybės vandens tiekimo ir nuotekų tvarkymo specialusis planas. Raguvos seniūnija: Šilų mstl., Keliugalos, Kartanų, Pupeliškių, Sodelišķių kaimai.		
SPRENDINIŲ BRĖŽINYS		Laida
		0
P/0666-SP-1	Lapas	Lapų
	5	5