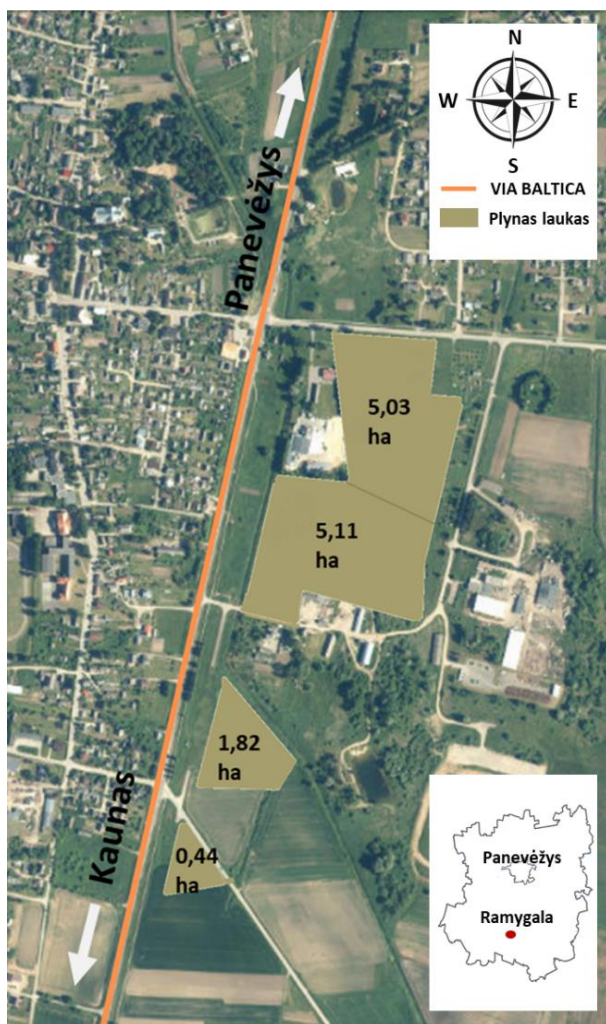


1.2. Infrastruktūra verslo investicijoms

Panevėžio rajone, [Ramygalos mieste](#), išsikūręs 12,4 ha ploto Ramygalos pramonės parkas. Parke įrengta visa reikalinga infrastruktūra, parengtas detalusis planas, teritorijoje suformuoti 4 sklypai. Esant poreikiui yra

pramonės parko teritorijos plėtros galimybės. Pramonės parkas yra prie transporto koridoriaus – greitkelio „Via Baltica“, už 25 km (0,5 val. kelio) yra [Panevėžio miestas](#).

ŽEMĖS SKLYPAI RAMYGALOS PRAMONĖS PARKE



Plotas, ha	Paskirtis	Leistinas pastatų aukštumumas	Užstatymo intensyvumas
5,03	Pramonės, sandėliavimo ir komercinės paskirties	1-3 aukštai (15 m)	73 proc.
5,11		1-3 aukštai (15 m)	68 proc.
1,82		1-3 aukštai (15 m)	32 proc.
0,44 (išnuomotas)		1 aukštas (5 m)	22 proc.

INŽINERINIAI TINKLAI RAMYGALOS PRAMONĖS PARKE

- privažiavimo keliai;
- vandentiekis (pajėgumas ne mažiau 100 m³/d);
- buitinis nuotakynas (pajėgumas ne mažiau 100 m³/d);
- paviršinių nuotekų tinklai;
- elektros įrenginių suminė galia – 950 kW;
- ryšių kabelinės linijos;
- vidutinio slėgio dujotiekis (slėgis galutiniame taške ne mažiau kaip 2,5 bar); valandinis dujų debitas Q – 2000 m³/val.;
- kanalizuojami grioviai.

Žiedinė kelių A2 – A17 sankryža, Panevėžio r.

