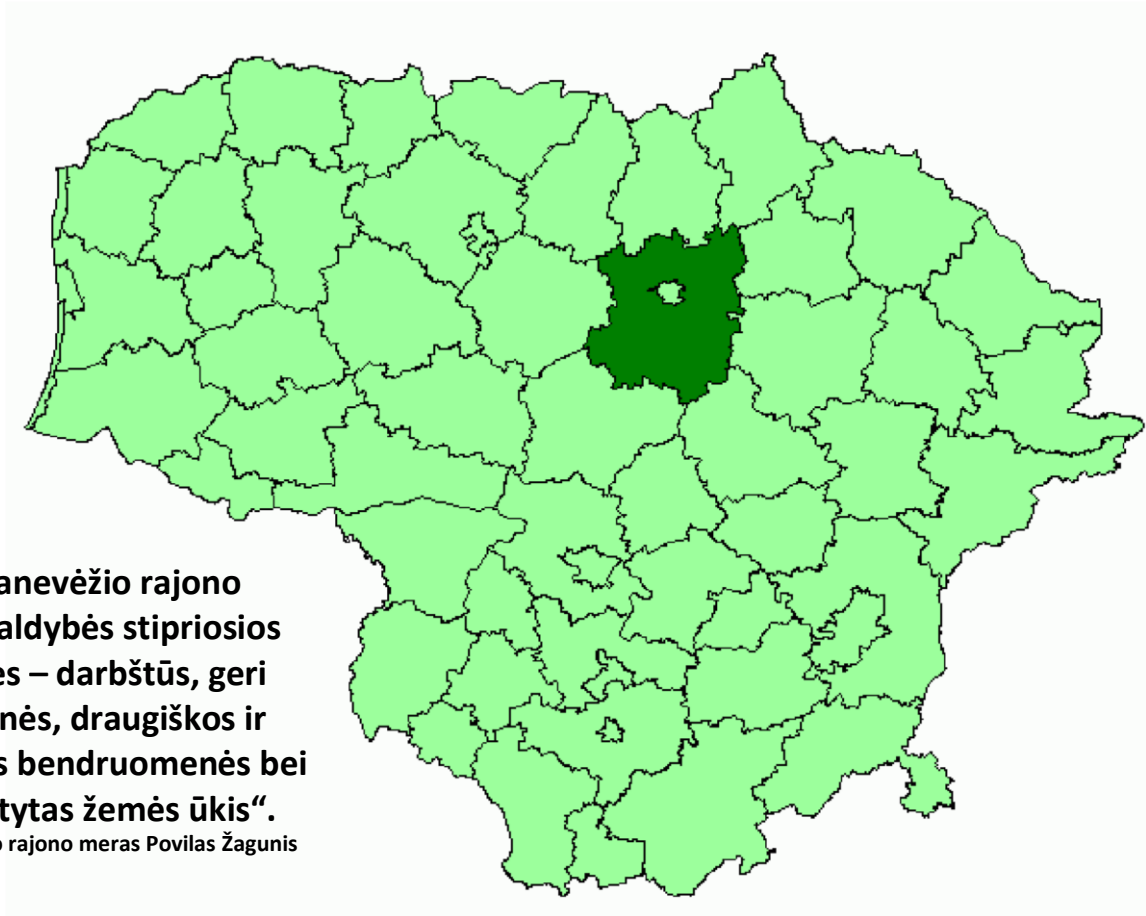


RAMYGALOS PRAMONĖS PARKAS PANEVĖŽIO RAJONE



PALANKI STRATEGINĖ PADĖTIS

Panevėžio rajonas įsikūręs strategiškai patogioje vietoje – šalia magistralės, turinčios kelių tinklą, einantį nuo Berlyno per Varšuvą, Kaliningradą, Klaipėdą, Liepoją, Rygą, Taliną, Sankt Peterburgą. Iki pagrindinių Baltijos regiono centrų – Vilniaus, Kauno ir Rygos – apie 150 km, iki Klaipėdos – 250 km.

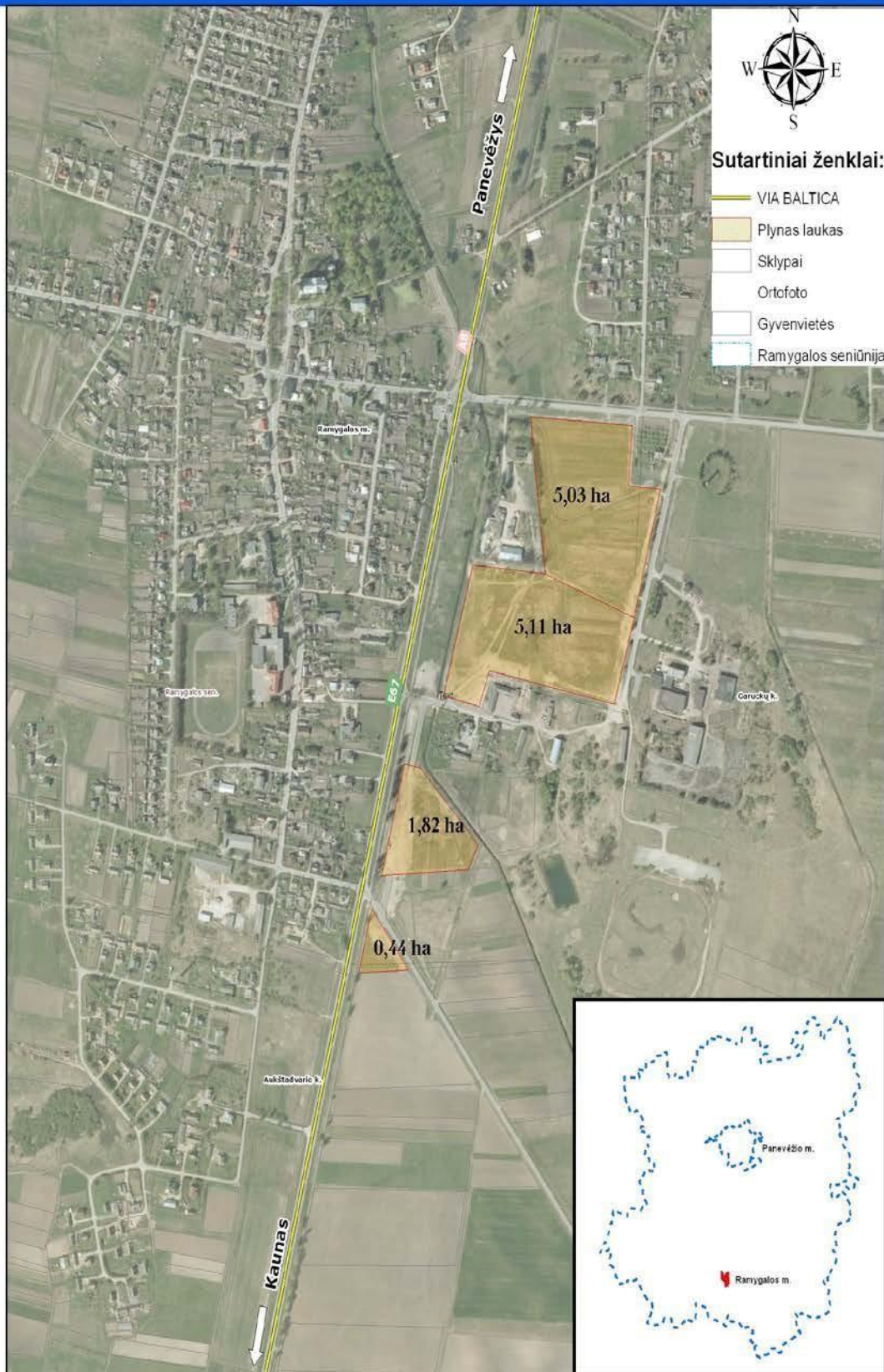
Panevėžio rajone gyvena apie 40 tūkst. žmonių. Nedarbo lygis rajone – 8,6 proc. Rajone vyrauja smulkusis ir vidutinis verslas, derlingų dirvožemių dėka stipriai išvystyta žemės ūkio veikla, tačiau nemažiau yra skatinamas įvairių verslo rūšių kūrimasis ir plėtra. Pagrindinės ekonominės veiklos rūšys vykdomos rajone: žemės ūkis, didmeninė ir mažmeninė prekyba, medienos ir baldų gamyba, maisto produktų gamyba, apgyvendinimo paslaugos. Didžiausios užsienio ir tarptautinės įmonės, veikiančios rajone: AB „Linus Agro Group“ - žemės ūkio veiklą vystanti kontroliuojančioji bendrovė, UAB „Dominari“ - baldų pramonės gamintoja, UAB „Baltic Agro“ – sėklų gamybos įmonė.

Panevėžio rajone, Ramygalos mieste, turinčiame 1,7 tūkst. gyventojų, įsikūręs Ramygalos pramonės parkas, kurio plotas - 12,4 ha. Parke įrengta visa reikalinga infrastruktūra, parengtas detalusis planas, o teritorija padalinta į atskirus sklypus. Šiuo metu suformuoti 4 sklypai. Yra galimybė plėsti pramonės parko teritoriją. Pramonės parkas yra prie transporto koridoriaus Nr. 1 – greitkelio „Via Baltica“ jungiančio Taliną, Rygą, Panevėžį, Kauną, Kalvariją, Varšuvą. Už 25 km yra Panevėžio miestas, turintis apie 100 tūkst. gyventojų.

Atstumai nuo pramonės parko iki kaimyninių valstybių, oro/jūrų uostų, geležinkelio terminalų:

Lenkija - 198 km, Latvija - 109 km, Baltarusija - 179 km, Rygos oro uostas - 180 km, Vilniaus oro uostas - 126 km, Kauno oro uostas - 57 km, Klaipėdos jūrų uostas - 254 km, Kėdainių geležinkelio terminalas - 24 km, Panevėžio geležinkelio stotis - 25 km.

Ramygalos m. plynas laukas



ŽEMĖS SKLYPAI, SUFORMUOTI PRAMONĖS PARKE

| Eil. Nr. | Plotas, hektarais | Sklypo paskirtis | Pastatų aukštingumas | Užstatymo intensyvumas |
|----------|-------------------|---|----------------------|------------------------|
| 1 | 5,03 | Pramonės, sandėliavimo ir komercinės paskirties | 1-3 aukštai (15 m) | 73 proc. |
| 2 | 5,11 | Pramonės, sandėliavimo ir komercinės paskirties | 1-3 aukštai (15 m) | 68 proc. |
| 3 | 1,82 | Pramonės, sandėliavimo ir komercinės paskirties | 1-3 aukštai (15 m) | 32 proc. |
| 4 | 0,44 | Komercinės paskirties | 1 aukštas (5 m) | 22 proc. |

Iki pramonės parko sklypų ribų nutiesti inžineriniai tinklai:

- ◆ Privažiavimo keliai, tiltai;
- ◆ Vandentiekis, pajėgumas ne mažiau 100m³/d;
- ◆ Buitinis nuotakynas, pajėgumas ne mažiau 100m³/d;
- ◆ Paviršinių nuotekų tinklai;
- ◆ Elektros įrenginių suminė galia 950 kW;
- ◆ Ryšių kabelinės linijos;
- ◆ Vidutinio slėgio dujotiekis, slėgis galutiniame taške ne mažiau kaip 2,5 bar; Valandinis dujų debitas Q val-2000m³/val.; ◆ Kanalizuojami grioviai.

Sklypai išnuomoti.

Dėl papildomos informacijos kreiptis į UAB „Naudingas plotas“.Tel. +370 633 00014.

Ramygalos pramonės parkas – pramonės kūrimui ir plėtrai sukurta teritorija.

Norime, kad apie kuriantį, dirbantį ir gyvą Panevėžio rajoną išgirstų ne tik Lietuvos žmonės...