

IŠKELIAMA 10 KV ORO LINIJA

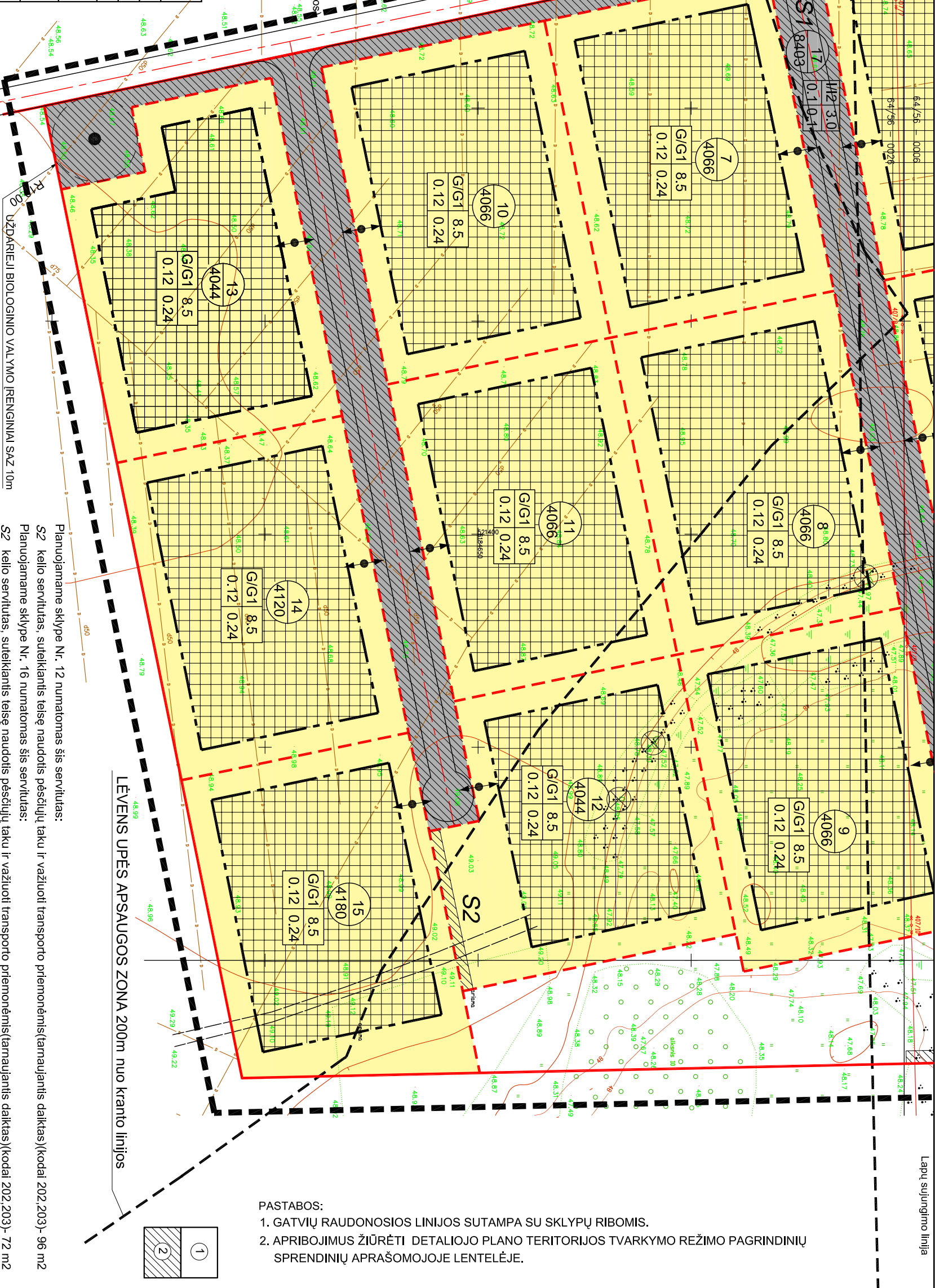
LĒVENS UPES APSAUGOS ZONA 200m nuo kranto linijos

ZĒMĒS NAUDOJIMO BŪDAI IR POBŪDŽIAI

- Zemes sklypo (teritorijos) naudojimo budas ar pobudis- tp6 G1 (Miebutuju ir dvibučiu gyvenamuju namu statybos)
- zemes sklypo (teritorijos) naudojimo budas ar pobudis- tp10 12 (Inzinerines infrastrukturos teritorijos (Susisiekimo ir inzineriniu komunikaciju aptarnavimo objektu statybos)

SUTARTINIAI PAZYMEJIMAI

Reglamentas	Simbois
Detaliojo plano galiojimo riba	
Statybos linija	
Statybos riba	
Užstatyti leidžiama teritorija	
Servituto ribos (zona)	
Įvažiavimas - išvažiavimas	
eismo kryptis	
Esamų sklypų ribos	
Projektuojamų sklypų ribos	
Naikinamos sklypų ribos	
Inžinerinės infrastruktūros koridorių ribos	
Automobilių stovėjimo vieta	
Režimų ribos	
Apsaugos zonos	
Kertami medžiai	



SKLYPO NUMERIO
PAGAL EKSPLIKACIJĄ
IR JO PLOTO ŽYMEJIMAS

n - sklypo numeris (pagal eksplikaciją)
m - sklypo plotas (m²)

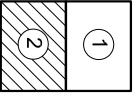
1	2
3	4

PRIVALOMAS TERRITORIJŲ TVARKYMO IR NAUDOJIMO REŽIMAS

- 1- galimi žemes naudojimo būdai ir pobūdžiai
- 2- leistinas pastatų aukštis (metrais)
- 3- leistinas sklypo užstatymo tankumas
- 4- leistinas sklypo užstatymo intensyvumas

PASTABOS:

1. GATVIŲ RAUDONOSIOS LINIJOS SUTAMPA SU SKLYPŲ RIBOMIS.
2. APRIBOJIMUS ŽIŪRĖTI DETALIOJO PLANO TERITORIJOS TVARKYMO REŽIMO PAGRINDINIŲ SPRENDINIŲ APRAŠOMOJOJE LENTELĖJE.



- Planuojamame sklype Nr. 12 numatomas šis servitutas:
S2 kelio servitutas, suteikiantis teisę naudotis pėsčiųjų taku ir važiuoti transporto priemonėmis(tarnaujantis daiktas)(kodai 202,203)- 96 m²
Planuojamame sklype Nr. 16 numatomas šis servitutas:
S2 kelio servitutas, suteikiantis teisę naudotis pėsčiųjų taku ir važiuoti transporto priemonėmis(tarnaujantis daiktas)(kodai 202,203)- 72 m²
Planuojamame sklype Nr. 18 numatomas šis servitutas:
S2 teisė tiesiti požeminis ir antžeminis komunikacijas, aptarnauti jas bei jomis naudotis(tarnaujantis daiktas)(kodai 206, 207, 208)- 221 m²
servitutu naudojotąs AB LESTO.
Planuojamame sklype Nr. 17 numatomai šie servitutai:
S teisė tiesiti požeminis ir antžeminis komunikacijas, aptarnauti jas bei jomis naudotis(tarnaujantis daiktas)(kodai 206, 207, 208)- 8403 m²
servitutu naudojotąs AB LESTO.
S7 kelio servitutas, suteikiantis teisę važiuoti transporto priemonėmis(tarnaujantis daiktas)(kodas 203)- 8403 m²

ATESTATO NR.		R. PAUŽA		ZĒMĒS SKLYPO, KADASTRO NR. 6604/0003-14, RĒKLU K., PANEVĒŽIO SEN., PANEVĒŽIO RAJONE DETALUSIS PLANAS	
A130	PV	R. PAUŽA		PAGRINDINIS BRĒŽINYS M 1:1000	
ETAPAS		PLANAVIMO ORGANIZATORIAI		LAPAS	LAPŲ
DP		IGOR MAKROV, ALEKSEJ BUŽDIGANČIUK, UAB "VELINGA"		2	2