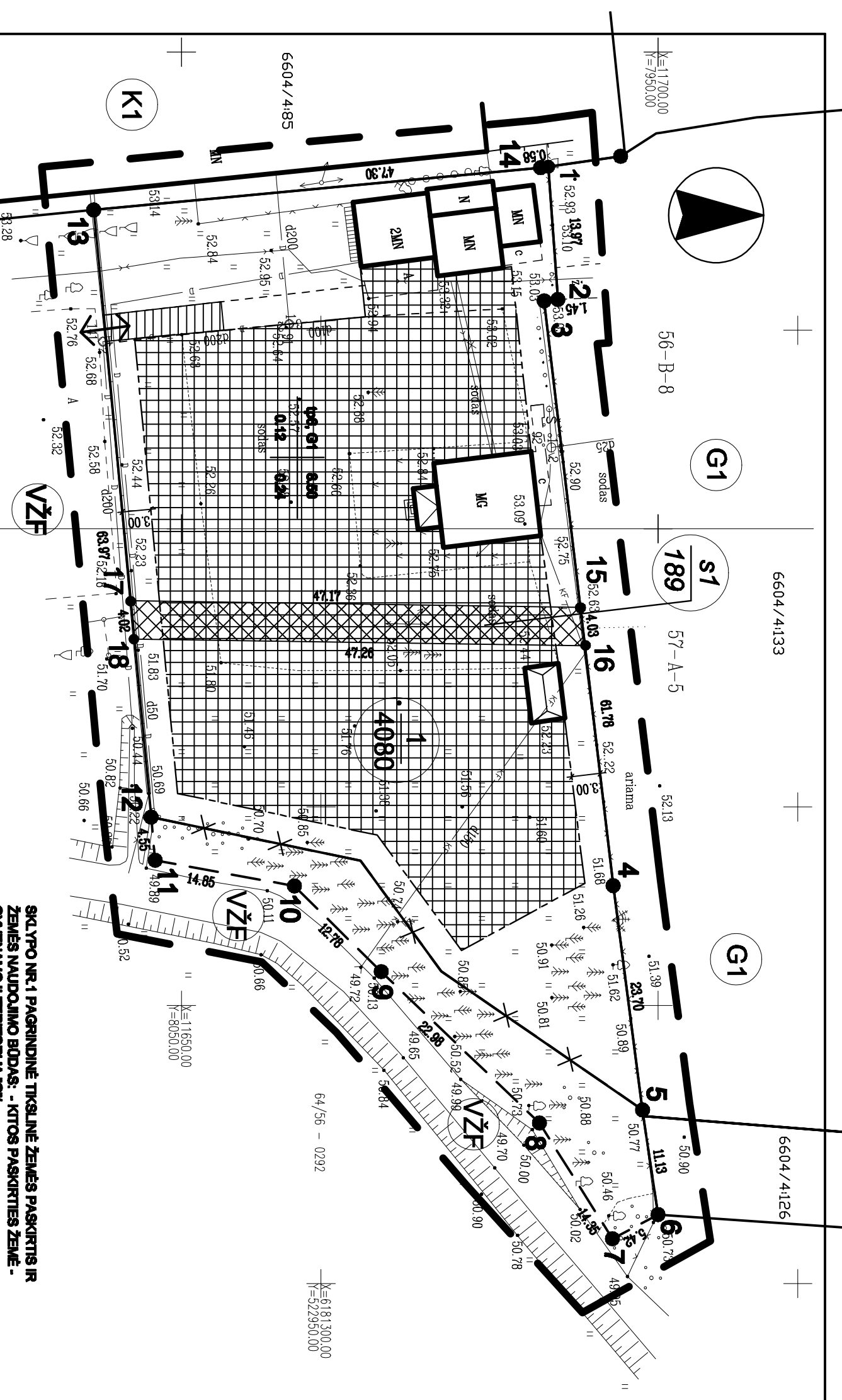


ŽEMĖS SKLYPO (SENAMIESČIO K., PANEVĖŽIO SEN., PANEVĖŽIO R., KAD. NR.6604/0004:54 BERNATONIŲ K.V.) DETALUSIS PLANAS



1 2
3 4

SUTARTINIA ŽYMĖJIMAI:

1. ŽEMĖS SKLYPO (TERITORIJOS) NAUDOJIMO BŪDAS AR POBODIS
 2. STATINIŲ AUKŠTIS
 3. UŽSTATYMO TANKIS
 4. UŽSTATYMO INTENSYVUMAS
- SKLYPO NUMERIS (PAGAL EKSPLIKACIJĄ)
SKLYPO PLOTAS (M²)

- PLANUOJAMOS TERITORIJOS RIBA
- ESAMOS SKLYPŲ RIBOS SU KOORDINUOTAIS TAŠKAIS
- PROJEKTUOJAMOS SKLYPŲ RIBOS SU KOORDINUOTAIS TAŠKAIS
- ESAMI STATINIAI
- STATYBOS LINIJA
- STATYBOS RIBA
- GALIMA STATINIŲ ZONA
- AUTOMOBILIŲ STOVĖJIMO VIETA
- EISMO KRYPTIS
- NAKINAMOS SKLYPŲ RIBOS
- SERVITUTO RIBOS (ZONA)
- VALSTYBINĖS ŽEMĖS FONDAS
- GYVENAMOJI TERITORIJA
- MAŽAUKŠČIŲ GYVENAMŲJŲ NAMŲ STATYBOS
- PRAMONĖS IR SANDELIAVIMO OBJEKTŲ TERITORIJA

SKLYPO NR.1 PAGRINDINĖ TIKSLINĖ ŽEMĖS PASKIRTIS IR ŽEMĖS NAUDOJIMO BŪDAS: - KITOS PASKIRTIES ŽEMĖ - GYVENAMOJI TERITORIJA "G1"
MAŽAUKŠČIŲ GYVENAMŲJŲ NAMŲ STATYBOS "p6, G1" (KODAS 860).

PLANO RENGIMO TIKSLAS: KITOS PASKIRTIES ŽEMĖS SKLYPO PADIDINIMAS LAISVOS VALSTYBINĖS ŽEMĖS SAŠKAITA.

SKLYPO NUŽYVĖJIMAS, ATSTUMAI IR KOORDINATĖS DUOTOS METRAIS. KOORDINACIJŲ SISTEMA: LKS - 94, VALSTYBINĖ.

SERVITUTAI: NUMATYTAS SERVITUTAS s1 - TEISĖ APTARNAUTI POŽEMINES IR ANTŽEMINES KOMUNIKACIJAS.

SUDERINIMAI

ATSTUMAI TARP TAŠKŲ			
1-2	13,97 M	10-11	14,85 M
2-3	1,45 M	11-12	4,55 M
3-4	61,76 M	12-13	63,97 M
4-5	23,70 M	13-14	47,30 M
5-6	11,13 M	1-14	0,88 M
6-7	5,42 M	15-16	4,03 M
7-8	14,35 M	15-17	47,17 M
8-9	22,98 M	16-18	47,28 M
9-10	12,76 M	17-18	4,02 M

Etapas	Organizatorius: Rutaile Purutylė, gyv.	2009/ P/ 17 - DP	Lapas	Lapų
DP	Senamiesčio k., Panevėžio sen., Panevėžio r.		SP -2	1
Alesto Nr.	D. NARUŠEVIČIENĖS IND. ĮMONĖ (IP98 - 90; KODAS 148210949)	Zemės sklypo (Senamiesčio k., Panevėžio sen., Panevėžio r., kad. Nr.6604/0004:54 Bernatonių k.v.) detalusis planas		
A 803	PV D. Naruševičienė	2009 07		Laida
A 803	PDV D. Naruševičienė	2009 07		0
		Pagrindinis brėžinys M 1:500		